

Täglicher Wetterbericht

Herausgegeben vom Meteorologischen Amt für Nordwestdeutschland
Zentralamt für die Britische Zone
Hamburg 4, Bernhard-Nochtstr. 76

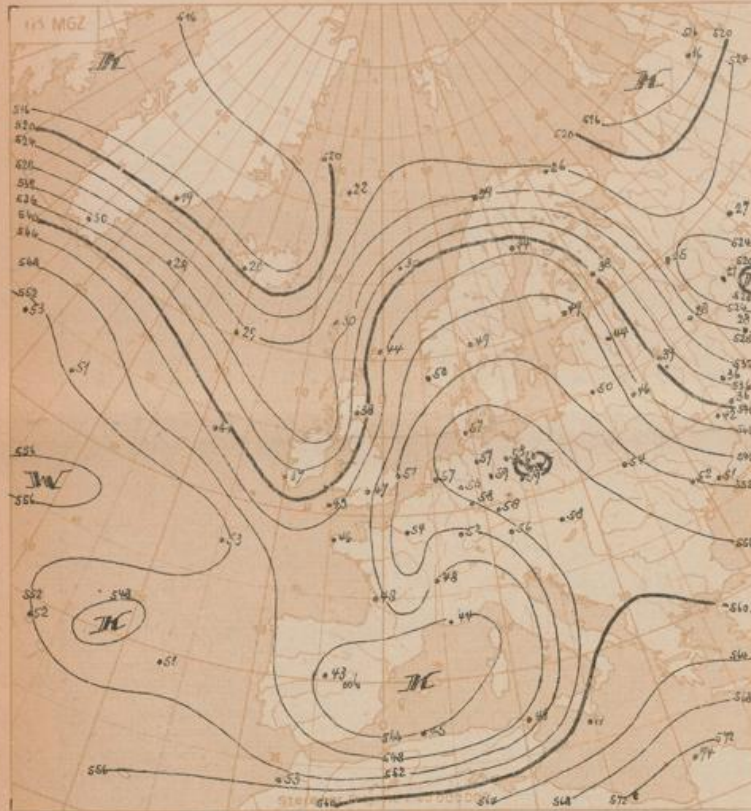
Jahrgang 74, Nr. 1258

Bezugspreis je Monat 10,- DM einschl. Postzustellgebühr

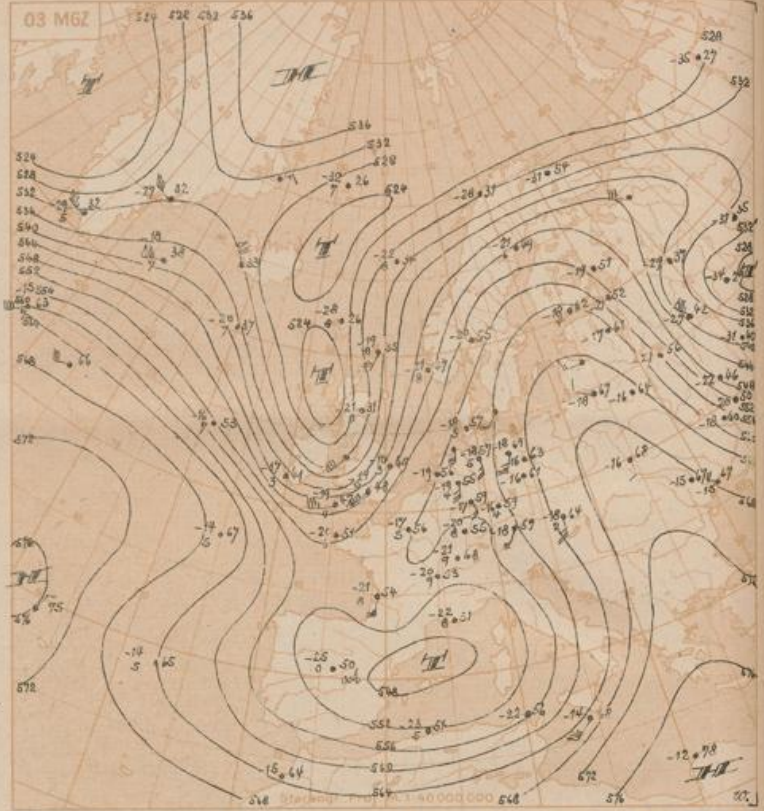
Donnerstag den 5. Mai 1949

Landstationen	Höhe (NN)	gestern 12 Uhr MGZ										gestern 18 Uhr MGZ										
		III Td	Nddff	Vvww	DDPTT	NhChGw	60xopp	BN ₁ Ch ₁	BN ₂ Ch ₂	BN ₃ Ch ₃	BN ₄ Ch ₄	III Td	Nddff	Vvww	DDPTT	NhChGw	60xopp	7RR ₁ W ₁	BN ₁ Ch ₁	BN ₂ Ch ₂	BN ₃ Ch ₃	
List/Sylt	16	020 05	24316	48030	13917	00904	60734				See 2	020 08	61110	91020	07214	00901	60832	70017				See 2
Husum	13	029 04	18911	38030	13349	00908	60829					029 10	30913	82020	06918	00906	60828	70030				
Cuxhaven	2	131 09	11016	81020	12347	00901	60834					131 12	21005	81020	06626	00902	60726	70017				
Norderney	13	113 09	67316	81020	10721	00906	60836				See 3	113 13	31609	81020	04722	00908	60829	70023				See 2
Emden	6	203 09	61316	75020	10520	00906	60733					203 12	11812	60020	04522	00908	60727	70023				
Jever	5	122 09	41112	82021	10922	00906	60828					122 11	11410	81010	04822	00904	60823	70024				
Flensburg	41	033 06	11015	82020	13417	00908	60832					033 08	30909	82020	07016	00903	60823	70018				
Schleswig-La.	20	034 09	18917	82020	13517	00901	60937					034 11	30914	82021	07518	00906	61825	-				
Kiel	8	045 08	10910	82020	13818	00901	60836					045 11	30803	82020	07717	00905	60836	70019				
Travemünde	3	157 04	11116	82020	13619	00905	61936					157 07	10811	82020	08019	00901	60829	70021				
Hamburg-Fu.	14	147 03	11312	82020	12232	00905	60733			83297		147 07	31211	82010	06821	00902	60823	70024	81199			
Lothen	8	204 11	71309	82020	09622	00908	60828					204 11	21605	82032	02923	00901	60737	70025				
Bramsche	86	316 11	70909	81022	09922	00908	60726					316 12	00909	81020	04623	00900	60826	70026				
Bremen	3	224 08	31310	81028	10722	00902	60833					224 09	11306	81020	03022	00901	60828	70024				
Hannover-La.	51	338 09	80909	80022	11222	00908	60836					338 09	10903	60010	05022	00901	60823	70025				
Lüneburg	28	244 06	31909	81030	13422	00906	60832					244 06	61309	98020	06722	00907	60824	70024				
Dannenberg	50	253 04	10903	81020	13022	00908	60830					253 08	11209	91020	07319	00908	60826	70023				
Braunschweig	82	348 09	71109	81030	11323	00909	60730					348 05	11101	91020	05922	00901	60724	70024				
Göttingen	151	444 11	11535	81010	09923	00901	60831					444 11	00905	81020	04822	00900	60820	70024				
Bocholt	22	406 13	10902	75020	08020	00908	64927					406 14	60000	40012	03522	00993	60718	70026				
Gütersloh	70	320 10	11610	84022	09025	00901	60895					320 11	21303	72030	04724	00901	60723	70027				
Warburg	211	436 09	20740	75021	08223	00908	60827					436 11	31302	50030	03722	00906	60821	70024				
Buckeburg	67	330 11	61016	80031	10123	00902	60727					330 10	10710	80031	05022	00908	60722	70024				
Iserlohn	256	419 09	21603	81030	07224	11708	60824					419 13	72102	80030	02924	14606	60822	70026				
Essen-Mülheim	120	410 11	10000	25050	07523	11600	60824					410 13	51802	30022	03022	00993	60822	70026				
Roetgen	463	503 04	11605	81020	06123	11602	60817					503 13	82202	30059	03718	00993	60817	70024				
Bonn	62	512 10	10923	80050	07426	00902	60829					512 13	71802	81022	03324	16178	60826	70026				
Alt-Astenberg	780	427 09	11313	81020	30714	11508	60817					427 09	71605	81030	17219	11506	60817	70021				
Braunlage	607	452 08	71015	81030	40021	00906	64923					452 08	11107	80032	36418	14608	60815	70022				
Feuerschiffe		III Td	Nddff	Vvww	DDPTT	NhChGw	Id ₁ M ₁	JRR ₁ %	6/opp			III Td	Nddff	Vvww	DDPTT	NhChGw	Id ₁ M ₁	JRR ₁ %	6/opp			
F-Schiff S2	o	001 08	00805	16010	00010	00000	10521					001 08	32102	97020	02609	00901	10521	30002	61636			
" " HR1	o	003										003										
" " P11	o	004 06	40710	97030	12713	00906	10731					004 09	41112	97030	05913	00906	11131	30008	61829			
" " Fehmarnbelt	o	006 07	00713	98000	15472	00900	10721					006 07	10918	98020	09512	00904	10921	30004	61830			

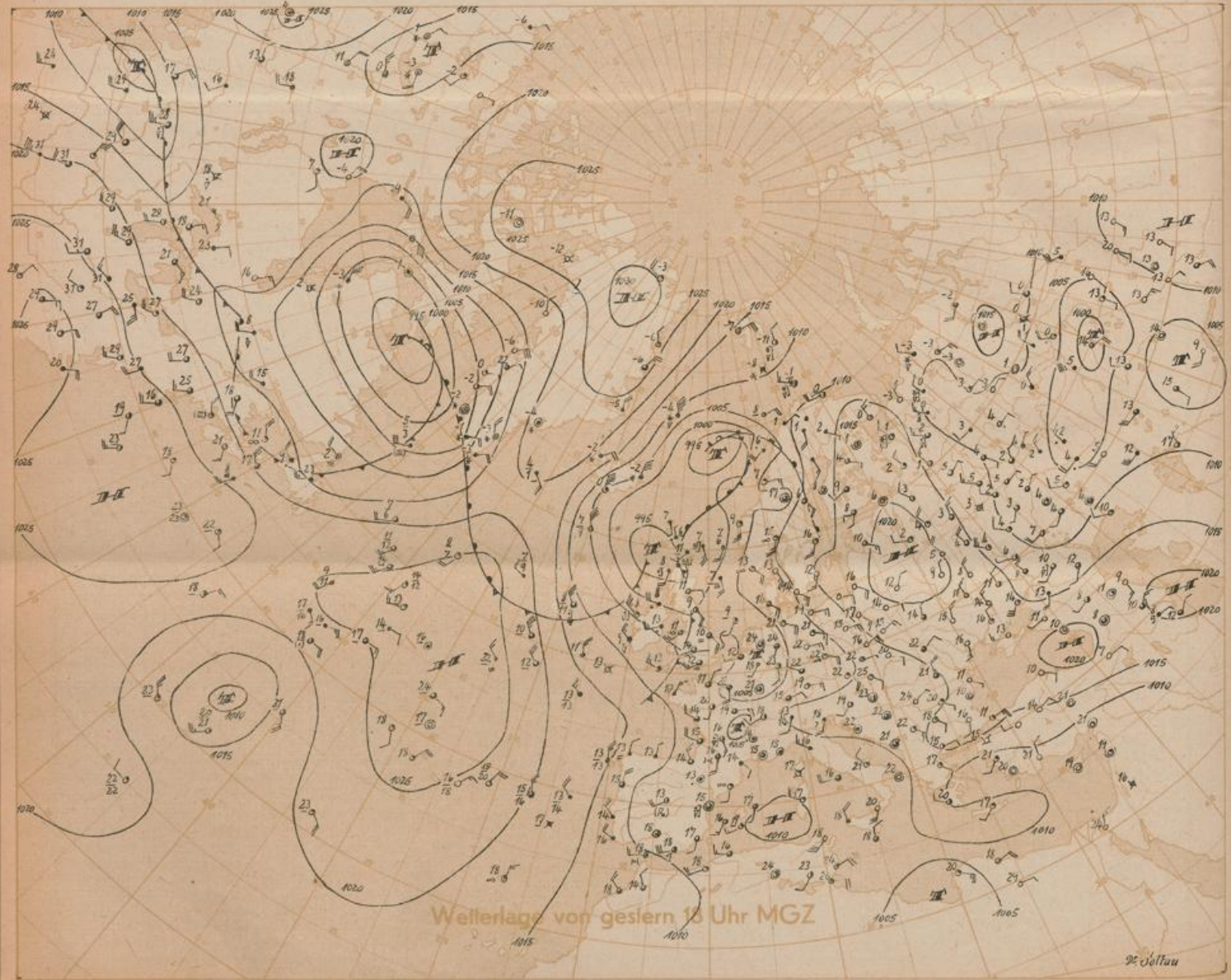
Landstationen	Höhe (NN)	heute 0 Uhr MGZ										heute 6 Uhr MGZ											
		III Td	Nddff	Vvww	DDPTT	NhChGw	60xopp	BN ₁ Ch ₁	BN ₂ Ch ₂	BN ₃ Ch ₃	BN ₄ Ch ₄	III Td	Nddff	Vvww	DDPTT	NhChGw	60xopp	7RR ₁ W ₁	BN ₁ Ch ₁	BN ₂ Ch ₂	BN ₃ Ch ₃	BN ₄ Ch ₄	
List/Sylt	16	020 01	81442	48022	11712	00907	60830				See 2	020 08	81909	81022	97111	00909	60617	70011					See 1
Husum	13	029 07	10904	82020	02112	00901	60824					029 07	81113	81022	97312	00907	60820	70011					
Cuxhaven	2	131 12	01106	81020	03014	00900	60817					131 09	21808	80020	97313	00906	60824	70011					
Norderney	13	113 11	31607	81130	08014	00905	60826					113 12	42206	25100	97413	00881	60507	70012					See 1
Emden	6	203 04	31413	80130	08614	00910	60710					203 11	22311	20100	97912	00900	60504	70011					
Jever	5	122 09	21109	75000	00713	00900	60723					122 11	02007	40100	97412	00900	60512	70010					
Flensburg	41	033 07	01304	99010	01812	00900	60831					033 08	81409	91030	97512	00907	60619	70009					
Schleswig-La.	20	034 09	01211	84010	01814	00900	61731					034 11	31312	80021	97613	00904	61718	-					
Kiel	8	045 10	01010	82010	02514	00900	60832					045 11	41810	50030	98512	00906	60813	70011					
Travemünde	3	157 07	01913	82020	03414	00900	64927					157 11	21610	81030	98213	00905	60815	70012					
Hamburg-Fu.	14	147 06	01209	40020	02615	00900	60830					147 08	81209	52051	98814	00907	60612	70012					
Lothen	8	204 11	30902	81020	00013	00902	60721					204 09	32202	30100	98412	00912	60501	70010					
Bramsche	86	316 11	50000	35130	01516	00950	60720					316 12	62102	20101	99512	00951	60200	70011					
Bremen	3	224 08	11409	80030	01114	00905	60826					224 10	31802	25040	97913	00906	60611	70019	83216				
Hannover-La.	51	338 09	21006	97030	07013	00905	60828					338 12	52202	30102	98614	00916	60607	70012					
Lüneburg	28	244 06	01303	81020	02415	00900	60727					244 08	51803	81030	98913	00906	60713	70011					
Dannenberg	50	253 06	01302	60020	03413	00900	60823					253 08	31602	75020	90712	00911	60815	70008					
Braunschweig	82	348 09	11606	81022	02015	00908	60726					348 09	61603	97010	99514	00918	60608	70012					
Göttingen	151	444 09	10000	50020	03010	00901	60712					444 10	60000	50030	90811	12716	60508	70007					
Bocholt	22	406 13	50000	30402	01915	00908	63808					406 10	71802	10102	92312	00916							



Relative Topographie 500 über 1000 mb (geopot. Dekameter)
 Dekadenmittel Hamburg (1935-44) = 547 geopot. Dm

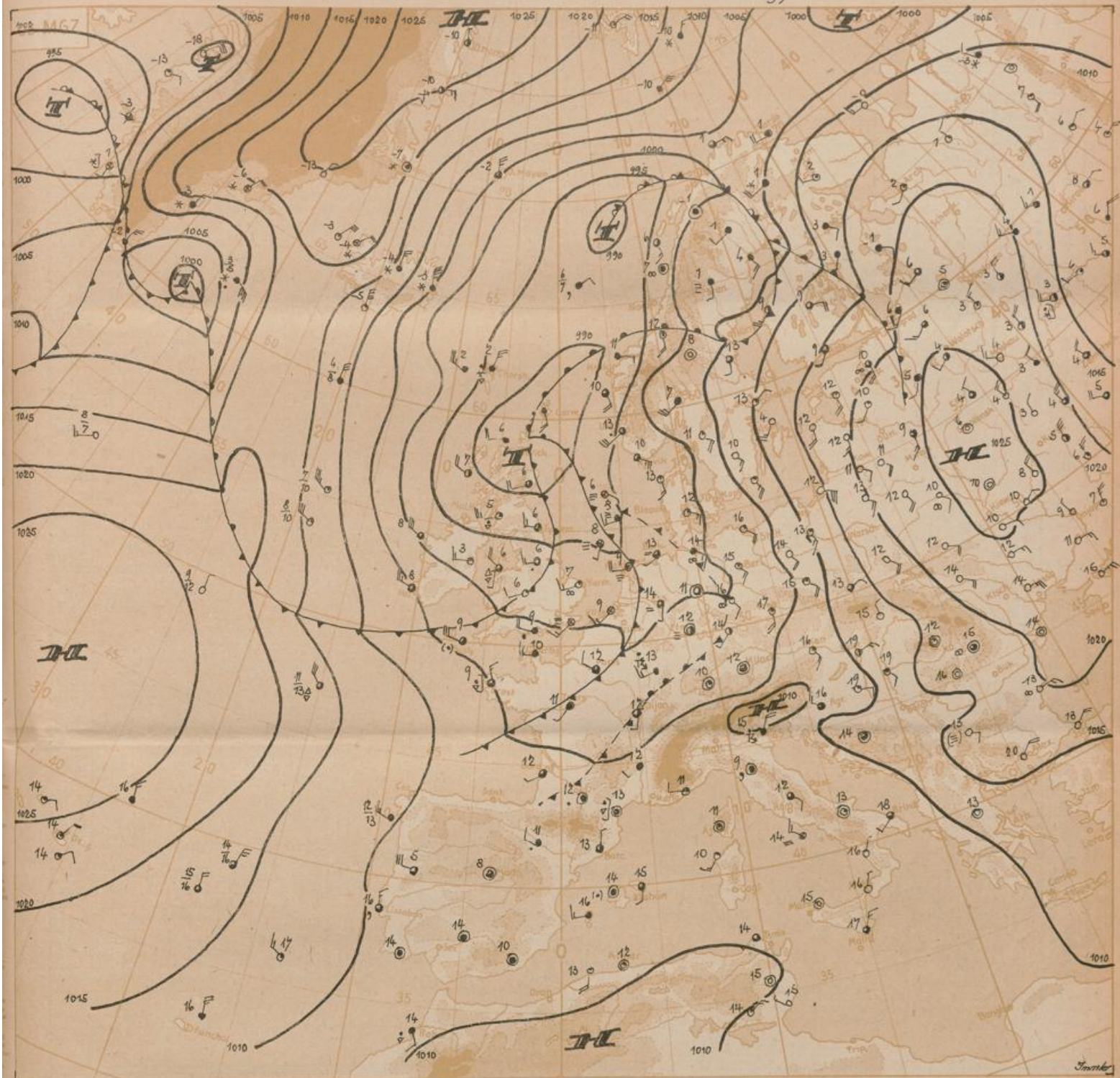


Absolute Topographie 500 m b
 in 500 mb -33°C etwa 70% Feuchte
 in 5 oder 6 km Höhe West 75 Knoten
 abs. Top. von 536 geopot. Dekametern



Wetterlage von gestern 12 Uhr MGZ

Dr. Jüttner



Stereogr. Proj. M. 1:20 000 000

Wetterübersicht

Donnerstag, den

5. Mai 1949

Die im gestrigen Bericht angedeutete Umstellung der Wetterlage macht rasch Fortschritte. Mit dem anhaltendem Druckfall über Nordwesteuropa hat sich der Kern des gestern südlich von Island gelegenen Tiefdruckgebietes in den Raum Schottland verlagert, die zugehörigen Kaltfronten haben Holland bzw. Südengland erreicht. An einer vorausliegenden Höhenkaltfront werden in Südwestdeutschland heute früh die ersten Gewitter ausgelöst, die sich im Laufe des Tages auf ganz Westdeutschland ausbreiten werden. Auf der Rückseite nachfolgende hochreichende Kaltluft leitet zu veränderlichem und kühlem Wetter über.

Der Kern des bisher wetterbestimmenden Hochdruckgebietes hat sich nach Westrußland verlagert. Auf seiner Westseite reicht eine kräftige Warmluftzunge immer noch bis Mitteleuropa, sie verla-

gert sich aber gleichfalls ostwärts und wird durch die jetzt vom Westen her eingeleiteten Umlagerungen rasch verbraucht. Um so intensiver entwickelt sich die Kaltluftzunge über Irland, die zur Abspaltung eines abgeschlossenen Kaltlufttropfens neigt. Der zugehörige Höhentrog wandert zunächst langsam ostwärts.

Während auf dem Mittelatlantik das kräftige, steuernde Hoch seine Lage nur wenig verändert und weiterhin stabil bleiben dürfte, hat ein neues Tief von Labrador kommend die Davisstraße erreicht. An seiner Warmfront bildete sich heute nacht über der südlichen Dänemarkstraße eine Welle, die sich jetzt rasch vertieft und in allgemein ost-südöstlicher Richtung wandern dürfte. Die Wetterlage für Westeuropa wird daher weiterhin vom Atlantik her bestimmt.

I m m l e r

