

Täglicher Wetterbericht

Herausgegeben vom Meteorologischen Amt für Nordwestdeutschland
Zentralamt für die Britische Zone
Hamburg 4, Bernhard-Nochtstr. 76

Jahrgang *76* Nr. *1429*

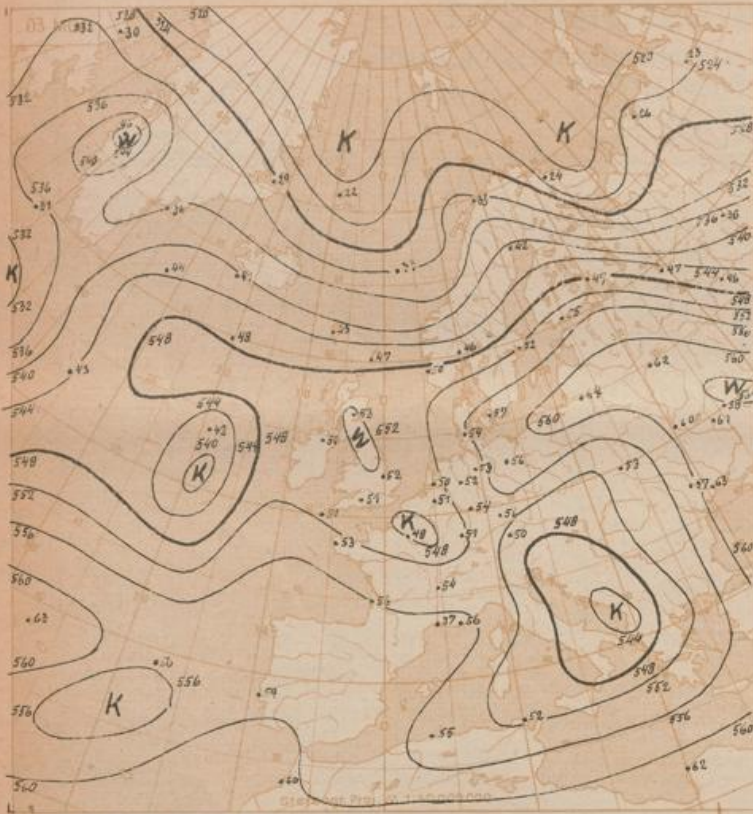
Bezugspreis je Monat 10,- DM einschl. Postzustellgebühr

Sonntag den *22. Mai* 1947

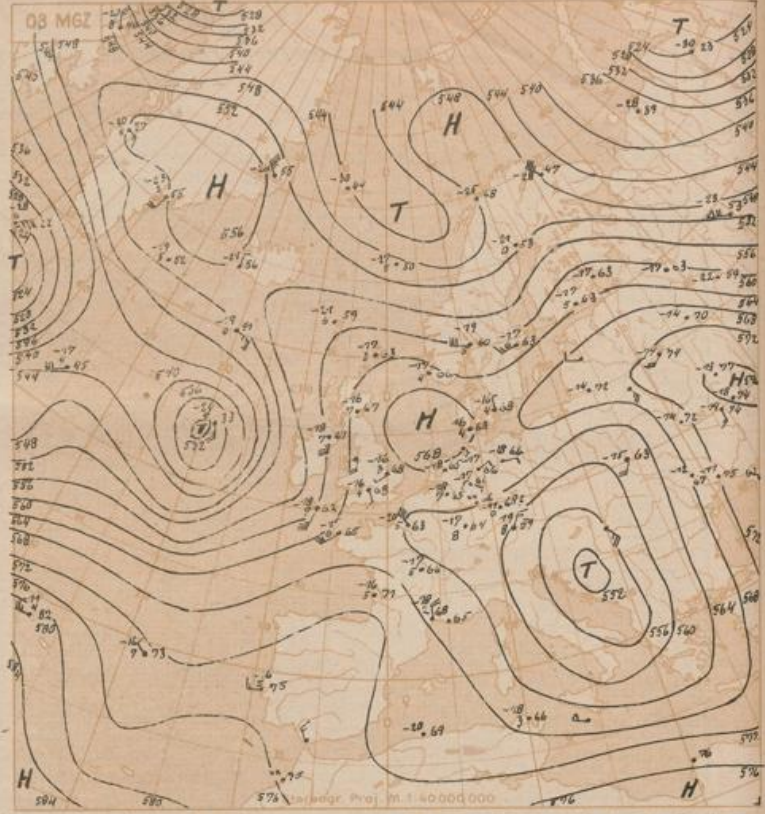
Landstationen	Höhe (NN)	gestern 12 Uhr MGZ										gestern 18 Uhr MGZ									
		III TgT	Nddff	VVwvW	PPPTT	NhChGwG	60vpp	8hChGh	8hChGh	See	III TgT	Nddff	VVwvW	PPPTT	NhChGwG	60vpp	7RRV%	8hChGh	8hChGh	See	
List/Sylt	16	020 28	134 16	470 22	18 51	16 300	64 06			3	020 07	133 77	470 11	18 11	16 300	64 06	700 11			3	
Musum	13	029 12	429 13	750 12	18 14	15 400	64 04				029 08	429 10	750 10	17 73	16 300	64 06	700 17				
Cuxhaven	2	131 11	736 13	810 12	19 13	15 530	60 207				131 09	736 17	810 12	18 77	16 500	60 207	700 13				
Norderney	13	113 09	535 13	850 30	20 12	15 200	60 204				113 08	535 13	850 22	20 10	16 200	60 207	700 12			4	
Emden	6	203 09	134 18	810 10	20 11	17 140	60 201			4	203 08	135 17	810 12	19 81	16 500	60 208	700 16				
Jever	5	122 08	432 12	820 11	19 14	16 940	60 204				122 08	433 12	820 12	18 61	16 500	60 208	700 15				
Fiensburg	41	033 12	231 13	820 20	16 748	11 507	60 202				033 09	231 16	820 18	16 51	16 908	67 000	700 18				
Schleswig-La.	20	034 13	634 15	810 31	17 420	17 300	86 800				034 12	634 13	810 20	17 070	16 902	67 002					
Kiel	8	045 12	404 14	750 31	17 117	17 401	64 101				045 04	404 16	810 30	16 3 18	16 905	60 501	700 27				
Travemünde	3	157 12	835 04	40 102	16 8 14	16 3 14	61 104				157 12	835 02	750 12	15 9 17	16 608	60 603	700 18				
Hamburg-Fu.	14	147 12	731 06	480 22	17 3 18	16 3 14	60 801	87 26	85 815		147 12	731 09	800 11	16 4 18	16 9 18	61 401	700 27	82 24			
Lathen	8	204 08	423 13	820 20	20 1 7	17 700	60 203				204 09	423 15	820 20	19 5 12	16 700	60 200	700 17				
Bramsche	86	316 07	834 09	820 12	17 1 1	16 7 02	61 02				316 06	834 09	830 12	17 9 17	16 9 17	60 2 1	700 18				
Bremen	3	224 10	836 10	810 22	18 7 16	16 7 00	60 803	86 50	84 8 15		224 08	836 09	800 12	18 1 12	16 9 17	60 802	700 17	81 8 15			
Hannover-La.	51	338 12	829 10	600 22	17 7 15	16 7 00	64 907				338 12	829 10	800 15	16 4 17	16 6 0 1	61 503	79 7 18				
Lüneburg	28	244 11	834 09	400 22	17 1 1	16 5 14	64 907	86 10			244 11	834 09	400 22	16 1 1	16 5 14	60 604	700 21				
Dannenberg	50	253 12	834 06	30 102	17 0 16	16 2 14	67 603				253 11	834 06	750 12	15 4 18	16 4 18	60 708	700 19				
Braunschweig	82	348 11	829 10	300 22	17 3 13	16 4 14	60 300				348 11	829 09	470 22	15 3 17	16 6 0 2	60 6 10	700 17				
Göttingen	151	444 11	836 09	810 22	17 1 1	16 4 14	66 4 14	67 004			444 12	836 09	810 22	16 8 14	16 4 14	61 6 10	700 16				
Bocholt	22	406 06	436 09	820 20	19 9 18	16 9 18	60 704				406 06	436 09	820 12	18 1 18	16 9 17	60 7 14	700 19				
Gütersloh	70	320 08	836 07	810 22	19 2 15	16 4 14	64 906	86 20	84 8 15		320 08	836 06	800 12	18 0 17	16 5 17	60 605	700 18	86 10			
Warburg	211	436 09	736 12	810 22	17 6 13	16 5 12	67 100				436 10	736 12	810 22	16 2 14	16 5 12	67 100	700 15				
Bückeburg	67	330 11	828 12	810 22	19 1 14	16 5 14	64 904				330 11	828 12	810 21	17 5 14	16 5 14	60 300	700 17	87 30	82 6 20		
Iserlohn	256	419 08	702 05	750 22	19 4 15	16 4 14	67 603				419 07	702 05	820 22	17 9 16	16 5 14	60 800	700 16				
Essen-Mülheim	120	410 04	836 12	810 22	19 1 17	16 9 18	60 808				410 04	836 06	820 22	17 6 17	16 5 14	60 708	700 19				
Roetgen	463	503 08	836 08	810 20	19 1 14	16 5 10	60 705				503 06	836 08	810 21	17 6 14	16 4 14	60 7 09	700 16				
Bonn	62	512 08	834 09	400 21	16 8 18	16 9 18	60 809				512 06	834 07	810 22	17 5 18	16 5 14	60 605	700 20				
Alt-Astenberg	780	427 08	736 10	500 12	18 8 09	16 5 14	60 300				427 08	736 12	810 12	17 3 10	16 5 17	60 605	700 14				
Braunlage	607	452 11	736 18	810 35	16 4 14	16 5 12	60 300				452 11	736 18	810 35	16 3 12	16 6 14	60 802	79 7 14				
Feuerschiffe		III TgT	Nddff	VVwvW	PPPTT	NhChGwG	IdA, Hw	3RRV%	6/app		III TgT	Nddff	VVwvW	PPPTT	NhChGwG	IdA, Hw	3RRV%	6/app			
F-Schiff S2	0	001 09	735 05	970 20	24 2 1	16 9 17	136 21				001 08	735 05	970 20	23 0 12	16 9 17	136 21	300 2	67 8 10			
" " HR1	0	003									003										
" " P11	0	004 09	636 18	980 31	24 1 1	16 8 17	136 23				004 09	636 18	980 31	21 2 0	16 9 17	136 23	300 5	67 8 20			
" " Fehmarnbelt	0	006 10	827 09	824 24	16 8 12	16 6 12	127 20				006 11	827 09	824 24	15 1 3	16 9 16	130 0	300 5	67 6 13			

Landstationen	Höhe (NN)	heute 0 Uhr MGZ										heute 6 Uhr MGZ									
		III TgT	Nddff	VVwvW	PPPTT	NhChGwG	60vpp	8hChGh	8hChGh	See	III TgT	Nddff	VVwvW	PPPTT	NhChGwG	60vpp	7RRV%	8hChGh	8hChGh	See	
List/Sylt	16	020 07	133 14	480 30	18 0 9	16 3 00	64 0 6			7	020 07	133 14	480 30	18 0 9	16 3 00	64 0 6	700 0 8			1	
Musum	13	029 08	431 0 4	480 30	17 0 0	16 0 0	67 0 0				029 08	431 0 4	480 30	18 0 9	16 3 00	64 0 6	700 0 6				
Cuxhaven	2	131 09	736 14	700 20	18 7 11	16 0 00	61 9 02				131 09	736 14	700 20	18 7 11	16 0 00	60 6 04	700 0 0			4	
Norderney	13	113 08	536 12	750 20	19 8 09	16 0 00	61 9 03				113 07	536 12	820 20	17 5 11	16 0 00	60 6 08	700 0 9				
Emden	6	203 07	436 12	800 20	19 1 08	16 0 00	61 9 06				203 07	436 12	800 20	19 1 08	16 0 00	60 6 07	700 0 7				
Jever	5	122 07	437 05	810 20	18 1 08	16 0 00	60 7 03				122 08	437 05	810 20	18 1 08	16 0 00	60 6 07	700 0 6				
Fiensburg	41	033 06	232 06	810 20	17 5 07	16 0 00	67 0 03				033 07	232 16	400 00	16 8 08	16 0 0 1	60 4 05	700 0 6				
Schleswig-La.	20	034									034 07	832 11	480 22	15 5 08	16 2 14	63 1 07	88 0 6				
Kiel	8	045 07	234 02	750 20	17 1 09	16 0 00	67 1 07				045 07	234 05	400 12	15 1 08	16 5 14	60 7 0 8	700 0 7				
Travemünde	3	157 09	836 02	810 30	16 0 12	16 0 00	64 0 0 1				157 08	836 05	450 12	14 9 09	16 4 14	60 8 05	700 0 9				
Hamburg-Fu.	14	147 07	736 04	240 20	16 7 08	16 0 00	61 9 0 6				147 07	736 09	327 01	15 1 08	16 5 14	60 7 0 0	700 0 5	87 6 03			
Lathen	8	204 04	404 02	30 1 20	16 5 05	16 0 00	61 9 0 6				204 07	404 00	80 2 24	17 7 0 7	16 9 18	60 6 05	700 0 4				
Bramsche	86	316 07	801 13	750 30	18 0 08	16 5 14	61 9 0 2				316 07	801 05	25 1 02	17 2 0 7	16 2 14	60 7 0 4	700 0 7				
Bremen	3	224 10	700 00	40 1 02	18 1 08	16 3 00	64 9 0 5	81 6 08			224 08	700 00	32 7 00	16 4 0 9	16 0 0 0	60 8 0 4	700 0 5				
Hannover-La.	51	338 08	831 06	500 22	16 7 09	16 5 14	67 7 0 0				338 08	832 06	25 1 02	15 5 08	16 5 14	60 8 0 4	700 0 8				
Lüneburg	28	244 09	834 09	60 0 21	16 3 10	16 0 00	61 9 0 2				244 07	834 05	45 1 0 1	14 9 0 9	16 2 14	60 7 0 4	700 0 7	87 0 0 5			
Dannenberg	50	253 11	830 07	40 0 11	16 5 11	16 0 00	67 9 0 6				253 08	832 07	20 7 0 2	15 0 0 9	16 2 14	60 7 0 2	700 0 4				
Braunschweig	82	348 09	832 05	76 1 08	16 3 11	16 5 14	61 9 0 2				348 09	830 03	40 2 14	15 7 0 9	16 4 14	60 8 0 4	79 7 0 9				
Göttingen	151	444 11	834 09	47 0 25	16 1 13	16 4 14	64 9 0 8				444 08	834 07	80 2 16	15 3 11	16 3 14	61 7 0 8	79 7 11				
Bocholt	22	406 07	400 00	77 0 30	18 0 08	16 4 14	60 2 03				406 07	720 05	40 1 0 2	17 7 0 8	16 4 14	60 8 0 1	700 0 8	88 0 0 6	87 6 0 2		
Gütersloh	70	320 08	836 04	640 11	18 3 09	16 9 00	64 9 0 3				320 08	836 05	64 0 22	17 5 10	16 5 14	60 9 0 3	700 0 8	87 6 12			
Warburg	211	436 07	700 00	70 0 22	16 2 11	16 5 14	67 6 0 3				436 07	834 05	25 1 02	15 3 0 9	16 4 14	61 7 0 5	700 0 7				
Bückeburg	67	330 11	834 04	480 22	18 3 09	16 3 14	67 9 0 6	80 0 6			330 08	834 00	24 0 22	17 0 0 9	16 5 14	60 8 0 3	700 0 8	88 0 0 6	87 6 0 2		
Iserlohn	256	419 08	136 02	600 12	18 1 07	16 9 18	64 9 0 1				419 07	140 1 2	03 4 32	17 3 0 7	16 0 0 4	60 8 0 4	700 0 7				
Essen-Mülheim	120	410 04	802 04	970 00	18 1 0 9	16 9 00	60 3 0 0				410 06	805 0 4	25 1 02	14 7 0 8	16 5 14	60 8 0 8	700 0 8				
Roetgen	463	503 04	808 02	800 20	16 4 06	16 9 00	61 9 0 4														

Höhenwetterlage von heute früh

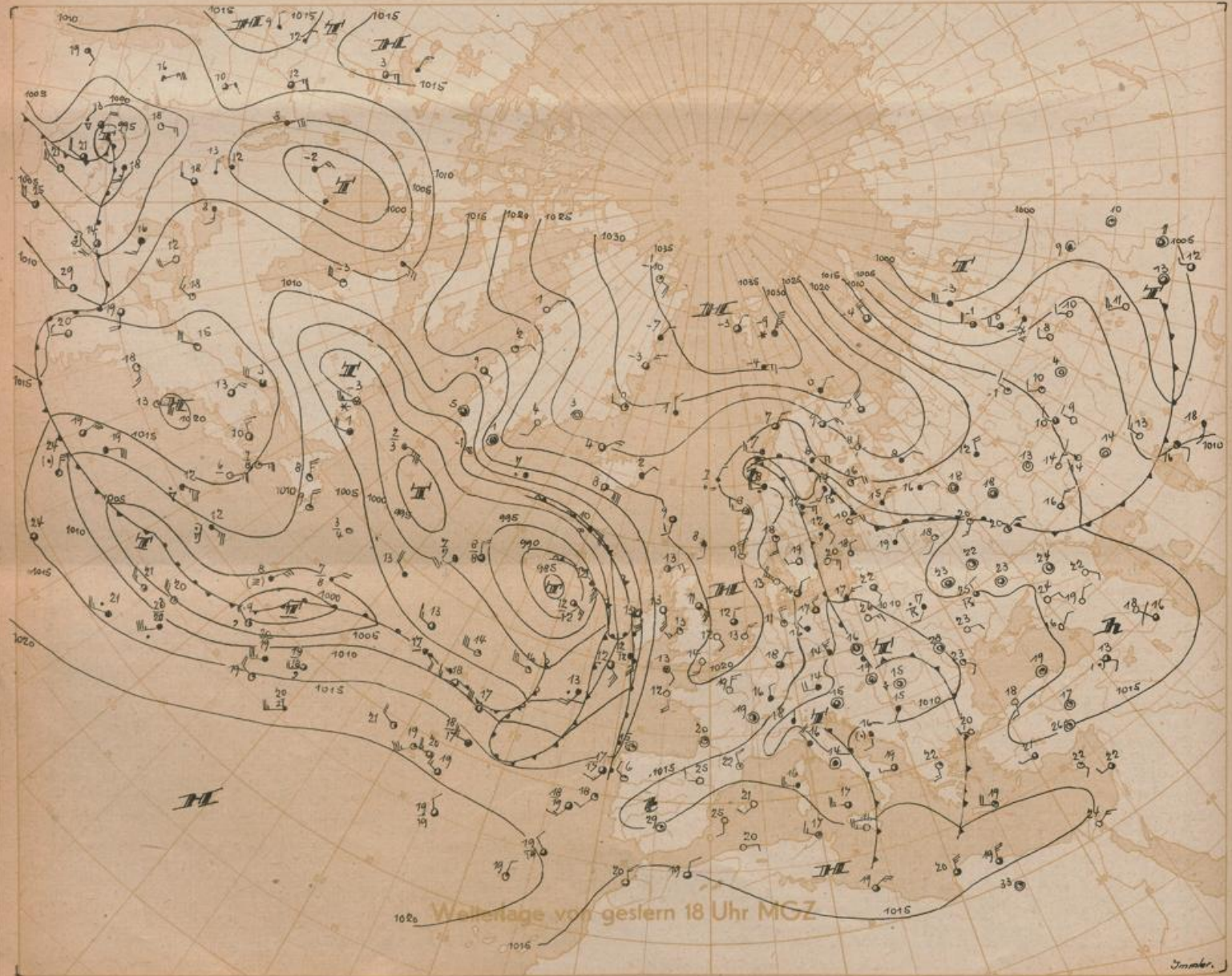


Relative Topographie 500 über 1000 mb (geopot. Dekameter)
 27.2.-27.2. Dekadenmittel Hamburg (1935-44) 579 geopot.0m



Absolute Topographie 500 m b

in 500 mb -33°C etwa 70% Feuchte
 in 5 oder 6 km Höhe West 75 Knoten
 abs. Top. von 536 geopot. Dekametern
 Eintr. Beispiel





Stereogr. Proj. M 1:20 000 000

Wetterübersicht

Sonntag den 22. Mai 1949

Der etwa seit fünf Tagen anhaltende Druckanstieg über Mitteleuropa hat nun aufgehört, heute fängt der Luftdruck über ganz Europa großräumig an zu fallen. Dadurch änderte sich in der Druckverteilung vorläufig noch nichts, nur sank das Druckniveau allgemein um 5 mb. Nordwestdeutschland verblieb am Rande der meridionalen Hochdruckbrücke über der Nordsee, deren Achse sich nur wenig ostwärts verlagerte. Die niedrige Schichtbewölkung riß gestern nachmittag auf und ging zum Teil in Quellbewölkung über, bei anhaltender Luftzufuhr von der kühlen Nordsee her. Abends klarte es völlig auf, so dass nachts in Moorgegenden wie Wickborn leichter Bodenfrost (minus 1,5 Grad) auftreten konnte.

Das östliche Tiefdrucksystem dehnte sich etwas nach Norden aus, ein Tiefkern löst sich über Finnland ab und wird sich dann entsprechend der Luftmassenverteilung über Nordeuropa nach Osten bewe-

gen.

In dem atlantischen Zyklonensystem ist der bisherige Hauptkern östlich Irland schwächer geworden, seine Fronten kommen nur langsam über den Britischen Inseln voran. Dagegen gewinnt der fast ganz abgestorbene Zyklonkern bei Südgrönland plötzlich wieder rasch an Energie, da ein intensiver Kaltlufttropfen über Labrador südostwärtsziehend in seinen Bereich gelangte. Eine Wellenstörung nördlich der Azoren hat Ostnordostkurs und wird dem atlantischen Zyklonensystem einen neuen Impuls nach Osten verleihen. Die Hochdruckbrücke über der Nordsee wird sich also nicht mehr lange halten, sondern allmählich einer zonalen Tiefdruckrinne Platz machen, in der dann Störungen vom Atlantik bis in unser Gebiet vordringen können. Die seit Tagen südwärts ausgreifende Verschärfung der Temperaturgegensätze über Nordeuropa begünstigt diese Umstellung der Großwetterlage.

Dr. R o e d i g e r

