

# Täglicher Wetterbericht

Herausgegeben vom Meteorologischen Amt für Nordwestdeutschland  
Zentralamt für die Britische Zone  
Hamburg 4, Bernhard-Nochtstr. 76

Jahrgang 74 Nr. 1514

Bezugspreis je Monat 10,- DM einschl. Postzustellgebühr

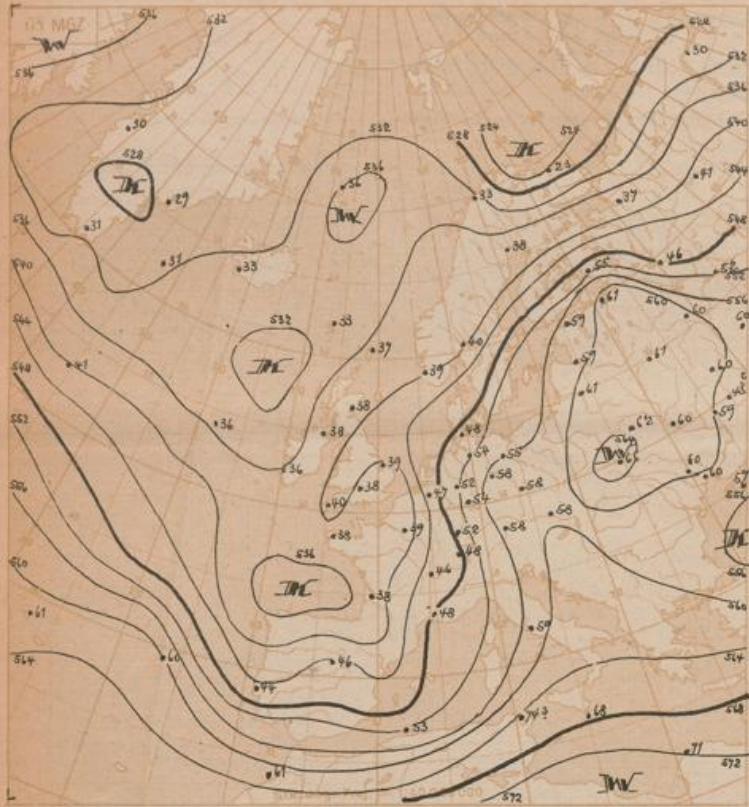
Dienstag den 31. Mai 1949

Landstationen	Höhe (m)	gestern 12 Uhr MGZ								gestern 18 Uhr MGZ									
		III TgTd	Nddff	VVwvW	DDPTT	NhChGm	60xopp	8N9ChTs	8N9ChTs	III TgTd	Nddff	VVwvW	DDPTT	NhChGm	60xopp	7RR16	8N9ChTs	8N9ChTs	
List/Sylt	16	020 09	522 78	9 021	115 14	45 40	6 114												See 1
Husum	13	029 09	422 09	8 102	125 14	4 102	6 103												
Cuxhaven	2	131 09	422 08	8 202	137 17	4 700	6 209												
Norderney	13	113 07	823 05	8 302	126 15	1 154	6 031												See 1
Emden	6	203 07	620 08	1 102	120 17	4 154	6 104												
Jever	-5	122 07	523 10	8 202	116 17	3 154	6 207												
Flensburg	41	033 08	424 11	9 011	117 14	4 701	6 114												
Schleswig-La.	20	034 07	425 12	8 011	125 17	3 104	6 104	8 38 16											
Kiel	8	045 08	424 08	8 102	127 18	4 200	6 212												
Travemünde	3	157 07	525 10	8 202	127 17	5 100	6 108												
Hamburg-Fu.	14	147 07	524 05	8 001	130 17	5 200	6 003	8 58 30											
Lathen	8	204 07	718 02	8 202	126 18	6 801	6 205												
Bramsche	86	316 07	822 02	8 102	124 15	7 705	6 202												
Bremen	3	224 06	422 02	8 103	138 18	3 164	6 202	8 38 30											
Hannover-La.	51	338 09	624 02	7 502	124 18	4 101	6 200												
Lüneburg	28	244 04	328 09	8 102	127 18	3 702	6 104												
Dannenberg	50	253 09	620 02	8 102	127 18	4 243	6 209												
Braunschweig	82	348 09	410 02	9 002	124 18	3 208	6 103												
Göttingen	151	444 11	827 02	8 202	127 17	8 500	6 104												
Bocholt	22	406 08	8 102	5 002	118 14	6 507	6 404												
Gütersloh	70	320 10	8 202	4 002	124 18	2 500	6 101	8 46 40	8 56 25										
Warburg	211	436 11	6 202	7 002	127 17	5 800	6 200												
Bückeburg	67	330 11	5 101	6 202	127 17	5 200	6 102	8 6 30											
Iserlohn	256	419 11	8 302	4 002	117 15	5 500	6 106												
Essen-Mülheim	120	410 07	8 002	2 502	128 14	4 807	6 106												
Roetgen	463	503 11	8 100	3 205	124 12	7 700	6 104												
Bonn	62	512 12	7 000	1 500	118 17	6 700	6 103	8 00 10	8 7 45										
Alt-Astenberg *	780	427 09	7 100	8 002	124 12	6 800	6 401												
Braunlage *	607	452 08	7 205	5 002	124 14	7 800	6 104												
Feuerschiffe		III TgTd	Nddff	VVwvW	DDPTT	NhChGm	IdA, M, N	3RR16	6/opp										
F-Schiff S2	0	001 09	018 04	9 000	105 11	0 400	1 134	-	6 3 40										
" " HR1	0	003																	
" " 11	0	004 10	6 204	9 001	122 12	2 547	1 234	-	6 3 04										
" " Fehmarnbelt	0	006 10	2 202	9 001	130 14	1 100	1 220	-	6 1 11										

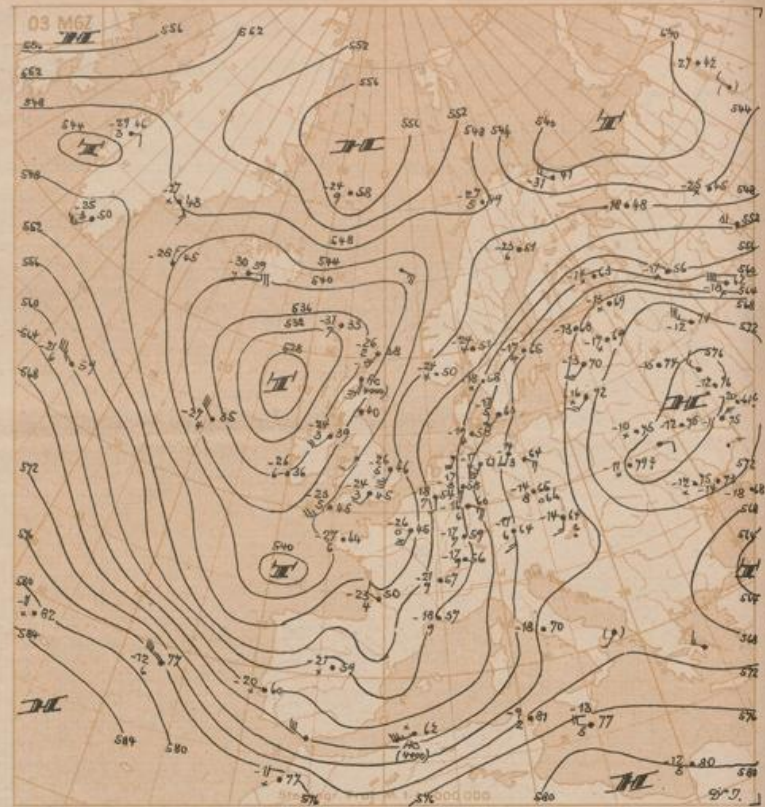
Landstationen	Höhe (m)	heute 0 Uhr MGZ								heute 6 Uhr MGZ									
		III TgTd	Nddff	VVwvW	DDPTT	NhChGm	60xopp	8N9ChTs	8N9ChTs	III TgTd	Nddff	VVwvW	DDPTT	NhChGm	60xopp	7RR16	8N9ChTs	8N9ChTs	
List/Sylt	16	020 07	8 004	9 002	132 12	0 9 10	6 704												See 2
Husum	13	029 08	7 004	8 102	124 12	7 500	6 708												
Cuxhaven	2	131 11	5 012	8 106	127 14	5 600	6 091												
Norderney	13	113 11	8 013	8 104	108 12	8 600	6 715												See 2
Emden	6	203 09	8 010	7 606	108 12	8 500	6 908												
Jever	5	122 10	8 008	8 106	106 13	8 900	6 911												
Flensburg	41	033 08	8 005	9 002	124 12	4 5 7 7	6 705												
Schleswig-La.	20	034 10	5 078	8 012	109 13	0 9 12	6 706	8 4 5 7 0											
Kiel	8	045 08	10 405	8 102	127 13	8 001	6 707												
Travemünde	3	157 08	2 10 10	8 102	124 12	0 9 4 8	6 703												
Hamburg-Fu.	14	147 09	8 12 10	6 4 22	119 13	0 9 00	6 704												
Lathen	8	204 09	8 090	3 06 12	0 9 7 11	5 7 2 2	6 7 1 1												
Bramsche	86	316 11	8 3 6 05	8 1 18	0 9 5 12	8 7 4 0	6 7 1 7												
Bremen	3	224 10	3 1 105	6 5 0 12	1 0 1 14	3 5 6 00	6 0 8 1 7	8 3 6 45											
Hannover-La.	51	338 11	5 0000	8 00 11	0 9 7 12	0 9 0 1	6 7 1 3												
Lüneburg	28	244 10	0 1 0 0 4	7 5 0 10	1 1 4 13	0 9 0 0	6 7 0 7												
Dannenberg	50	253 11	1 1 1 0 2	6 0 0 22	1 1 1 12	1 5 6 00	6 1 1 0 8												
Braunschweig	82	348 11	0 0 0 0 0	0 7 0 20	1 1 1 12	0 9 0 0	6 7 0 9												
Göttingen	151	444 11	0 2 3 0 2	4 0 1 00	1 0 1 12	0 9 0 0	6 7 0 9												
Bocholt	22	406 09	8 0 2 0 1	9 7 2 10	0 8 4 11	7 6 4 0	6 0 7 1 6												
Gütersloh	70	320 12	8 0 1 0 3	3 2 0 2 6	0 9 5 14	8 6 4 0	6 0 7 0 4	8 0 5 0											
Warburg	211	436 12	3 5 1 0 2	3 5 1 0 2	0 8 8 13	2 5 4 00	6 0 7 0 7												
Bückeburg	67	330 11	4 0 0 0 0	3 2 0 5 2	1 0 1 14	0 0 9 4 6	6 7 1 0 8												
Iserlohn	256	419 11	7 0 0 0 0	2 0 2 1 6	0 8 1 1 3	6 6 4 0	6 7 1 1 7												
Essen-Mülheim	120	410 13	8 0 7 0 7	0 5 2 1 6	0 7 8 1 3	8 6 4 0	6 0 8 2 2												
Roetgen	463	503 09	8 3 2 0 4	2 0 6 1 2	0 8 4 0 9	8 6 3 0	6 0 7 1 2												
Bonn	62	512 12	8 0 0 0 0	0 5 6 0 6	0 7 7 1 3	8 6 3 0	6 0 7 2 2												
Alt-Astenberg *	780	427 11	9 4 2 1 5	0 3 4 2 8	1 0 1 11	9 6 2 0	6 0 7 1 9												
Braunlage *	607	452 10	9 0 9 0 5	0 2 4 2 2	0 9 1 1 0	9 6 1 0	6 0 7 1 2												
Feuerschiffe		III TgTd	Nddff	VVwvW	DDPTT	NhChGm	IdA, M, N	3RR16	6/opp										
F-Schiff S2	0	001 08	7 7 6 05	9 0 0 32	1 10 11	7 4 6 00	1 1 8 2 1	-	6 3 00										
" " HR1	0	003																	
" " 11	0	004 10	8 1 5 1 6	9 7 5 1 6	1 3 8 1 2	8 1 1 1 1	1 1 5 1 1	-	6 3 0 2										
" " Fehmarnbelt	0	006 11	6 6 7 0 2	9 0 0 0	1 3 2 1 3	0 0 9 0 0	1 0 1 1 1	-	6 3 0 1										

Deutsche Schifffeldmeldungen (Schlüssel: YQLatlat loloCC Nddff VVwvW DDPTT NhChGmG)																				
30/1	Eberlin	20690	13 500	8 0409	9 5 4 22	0 2 8 0 4														
	Poggen	20634	14 000	8 0804	9 5 4 58	0 3 2 0 5														
	Wiesbaden	20635	16 800	8 0903	9 7 4 16	0 2 7 0 5														
	Marienburg	23573	0 1 7 00	4 7 3 04	9 8 0 22	0 1 1 1 0														
	Wasser	23558	0 4 6 06	0 2 0 0 4	9 7 0 00															

# Höhenwetterlage von heute früh

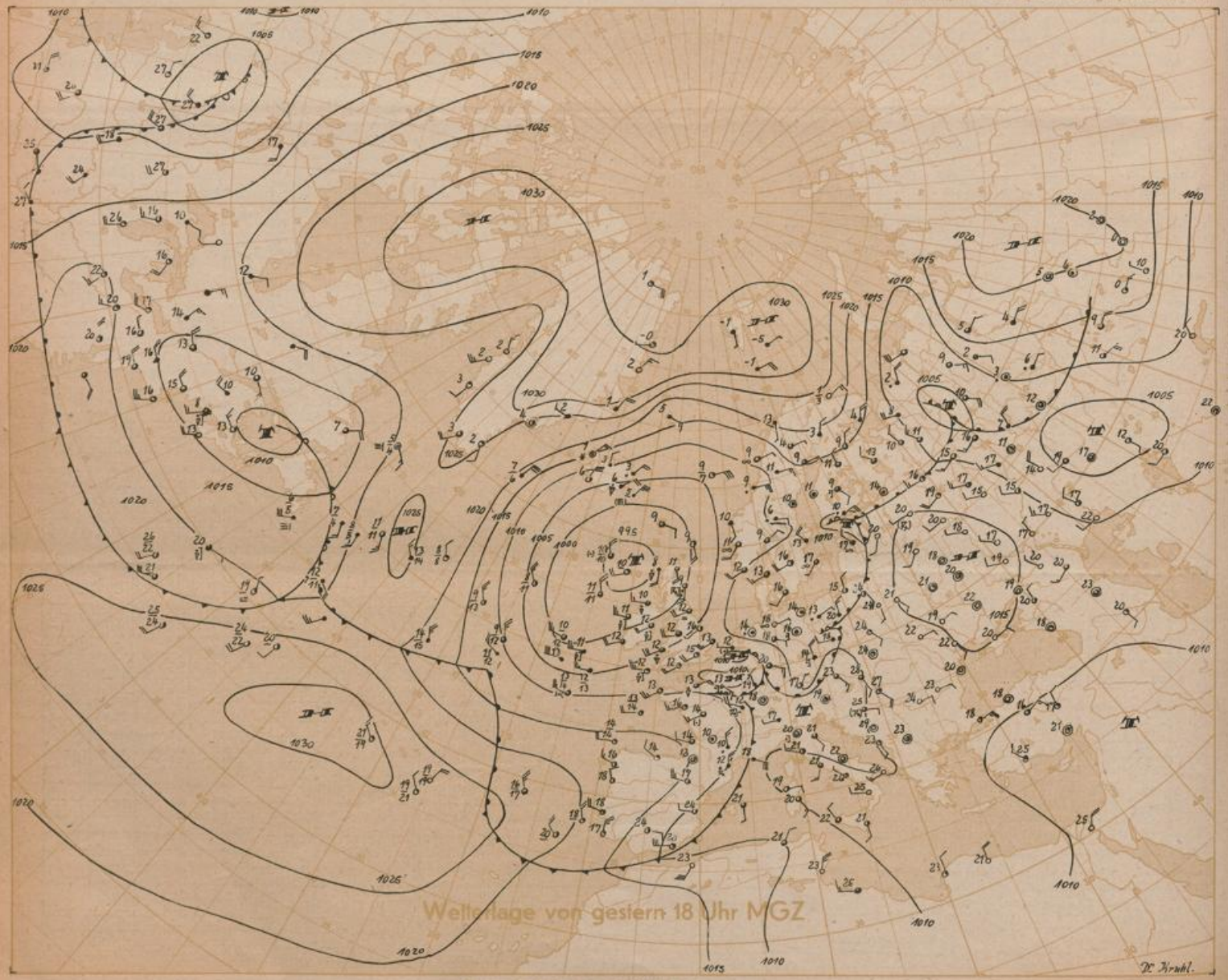


Relative Topographie 500 über 1000 mb (geopot. Dekameter)  
 27-31.5. Dekadenmittel Hamburg (1935-44) = 549 geopot. Dm



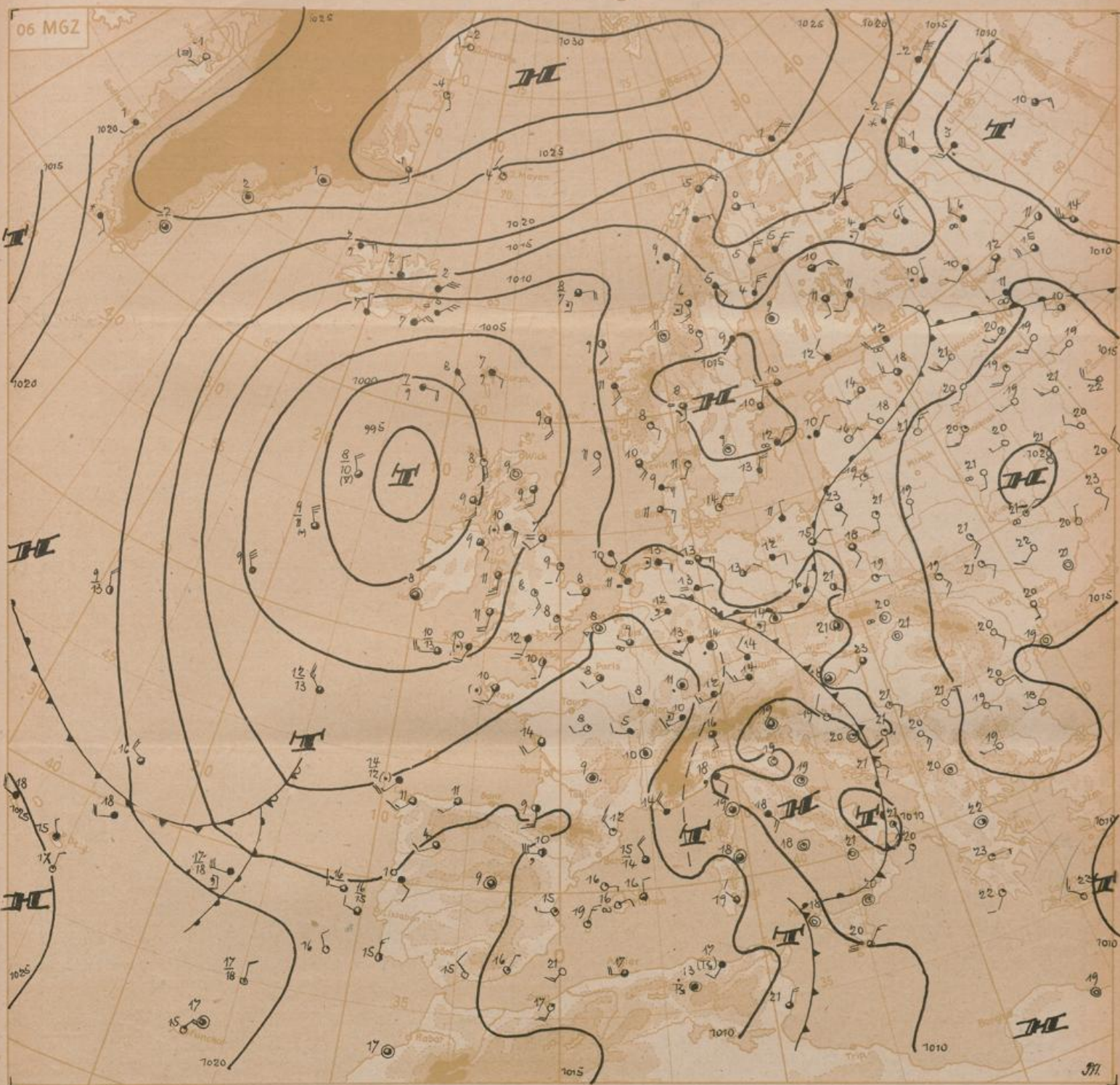
Absolute Topographie 500 m b

$\Delta h = 33$   
 Eintr. Beispiel in 500 mb - 33°C etwa 70% Feuchte  
 in 5 oder 6 km Höhe West 75 Knoten  
 abs. Top. von 536 geopot. Dekametern



## Wetterlage von gestern 18 Uhr MGZ

06 M6Z



Stereogr. Proj. M.1:20 000 000

Wetterübersicht

Dienstag, den 31. Mai

1949

Die Großwetterlage über Europa ist weiterhin bestimmt durch eine gut ausgeprägte troposphärische Kaltluftzunge, die sich von Grönland über die Biskaya nach Nordwestafrika erstreckt, und durch eine Warmluftzunge, die von Malta nach Westrußland reicht. Beachtenswert ist dabei, daß in dieser, vor Westeuropa liegenden Kaltluftzunge nicht nur ein Kaltlufttropfen in der Nähe des Zentraltiefs bei Schottland vorhanden ist, sondern daß ein weiterer Schwall über Westfrankreich und der Biskaya existiert. Durch diese Aufteilung der Kaltluftzunge in mehrere Tropfen wird nämlich eine rasche Ostwärtsverlagerung des Gesamttrages verhindert. Nachdem aus dem Vorrat des südlichen Tropfens eine merkliche Kaltluftadvektion über die Pyrenäen-Halbinsel ins westliche Mittelmeer eingesetzt hatte, wurden schwache Vb-artige Störungen an den Westalpen ausgelöst, die ziemlich genau nordwärts zogen. Über Nordwestdeutschland zeigt das Niederschlagsfeld jetzt aber deutliche Schrumpfungstendenzen: Auch auf der Westseite des entstandenen flachen Vb-Tiefs setzte nämlich verbreiteter Druckfall ein. Einmal offenbar durch weiteres, aus

dem Zentralbereich der steuierenden Zyklone westlich Schottlands stammende, südost- und ostwärts vordringende Kaltluftmassen; zum anderen durch einen Druckfall, der sich mit einer Wellenstörung bei den Azoren nun dem alten westeuropäischen Steuerungszentrum anschließt und auf Frankreich und Portugal übergreift. Damit schwächt sich die kalte nordöstliche Bodenströmung auf der Westseite der Vb-Störung zusehends ab, und die Aufgleitvorgänge (bei kräftiger südlicher Höhenströmung) lassen nach. Die über Nordwestdeutschland liegende Randstörung wird weiterhin nordwärts gesteuert, und auf ihrer Südseite dringt die Kaltluft (etwas verzögert durch den neuen, im Westen einsetzenden Druckfall) weiter ostwärts vor. Da über Nordamerika eine ähnliche Kaltluftzunge von Labrador längs den Ostküsten verläuft, befindet sich bei Neufundland ein weiteres Zentraltief, so daß z.Zt. nur kleine Druckfallgebiete den Nordatlantischen Ozean überqueren. Insgesamt hält für Westeuropa die Zentraltiefrandlage an, wobei das Zentraltief selbst die Neigung hat, sich etwas südwärts unter Auffüllung zu verlagern.

Dr. Pflugbeil

# Freie Atmosphäre

## Temperatur, Feuchte, Wind

hh: Höhe in Dm PP: Druck (Zehner-mb) TT: Lufttemperatur (°C) Tg: Taupunkttemperatur (°C) dd: Windrichtung (36 teilig) ff: Windgeschwindigkeit (Knoten)

122 Jever 5m													419 Iserlohn 256m												
30.5.49 16*													30.5.49 20*												
1011.8 mb													1007.5 mb												
1011													981												
2400 m													2500 m												
Zeit	30.5.49 16*		30.5.49 20*		31.5.49 02*		31.5.49 08*		30.5.49 16*		30.5.49 20*		31.5.49 02*		31.5.49 08*										
Druck(hk)	hh	TT	Tg	dd	ff	hh	TT	Tg	dd	ff	hh	TT	Tg	dd	ff	hh	TT	Tg	dd	ff					
Boden in m																									
1000																									
950																									
900																									
850																									
800																									
700																									
600																									
500																									
400																									
300																									
200																									
100																									
Temperatur in m	m					11600 m					m					11800 m									
Relative	300/500 Dm					358 Dm					366 Dm					367 Dm									
Topo	500/700 Dm					259 Dm					267 Dm					267 Dm									
graphie	700/900 Dm					291 Dm					292 Dm					292 Dm									
	500/900 Dm					350 Dm					353 Dm					352 Dm									

034 Schleswig-La. 20m													338 Hannover-La. 51m												
30.5.49 16*													30.5.49 20*												
1011.8 mb													1011.8 mb												
1011													1011												
2400 m													2500 m												
Zeit	30.5.49 16*		31.5.49 02*		31.5.49 08*		30.5.49 16*		30.5.49 20*		31.5.49 02*		31.5.49 08*												
Druck(hk)	hh	TT	Tg	dd	ff	hh	TT	Tg	dd	ff	hh	TT	Tg	dd	ff										
Boden in m																									
1000																									
950																									
900																									
850																									
800																									
700																									
600																									
500																									
400																									
300																									
200																									
100																									
Temperatur in m	m					11600 m					m					11800 m									
Relative	300/500 Dm					360 Dm					362 Dm					362 Dm									
Topo	500/700 Dm					258 Dm					267 Dm					267 Dm									
graphie	700/900 Dm					290 Dm					292 Dm					292 Dm									
	500/900 Dm					348 Dm					353 Dm					352 Dm									

Flugzeug													Höhenwinde												
513 Wahn 76m													30.5.49 16*												
1011.8 mb													1011.8 mb												
1011													1011												
2400 m													2500 m												
Zeit	30.5.49 08		30.5.49 16		30.5.49 20		31.5.49 02		31.5.49 08		31.5.49 14		31.5.49 20												
Druck(hk)	hh	TT	Tg	dd	ff	hh	TT	Tg	dd	ff	hh	TT	Tg	dd	ff										
Boden in m																									
1000																									
950																									
900																									
850																									
800																									
750																									
700																									
650																									
600																									
550																									
500																									
450																									
400																									
350																									
300																									
Temperatur in m	m					11600 m					m					11800 m									
Relative	300/500 Dm					362 Dm					362 Dm					362 Dm									
Topo	500/700 Dm					258 Dm					267 Dm					267 Dm									
graphie	700/900 Dm					290 Dm					292 Dm					292 Dm									
	500/900 Dm					348 Dm					353 Dm					352 Dm									