

Täglicher Wetterbericht
Herausgegeben vom Meteorologischen Amt für Nordwestdeutschland
Zentralamt für die Britische Zone
Hamburg 4, Bernhard-Nochtstr. 76

Jahrgang 74 Nr. 1543

Bezugspreis je Monat 10,- DM einschl. Postzustellgebühr

Freitag den 3. Juni 1949

Table with columns for Landstationen, Höhe (NW), and weather data for 'gestern 12 Uhr MGZ' and 'gestern 18 Uhr MGZ'. Includes stations like List/Sylt, Husum, Cuxhaven, etc.

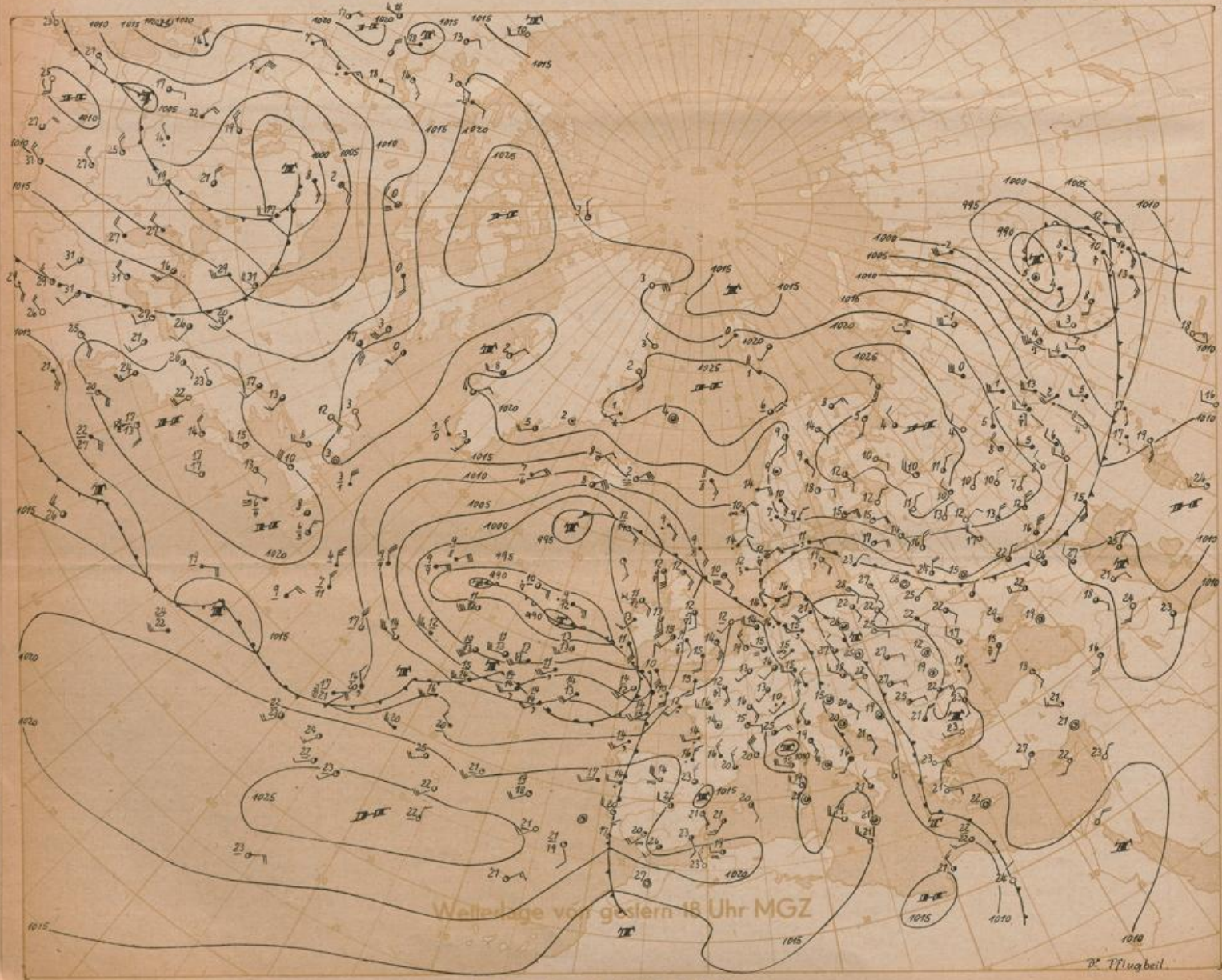
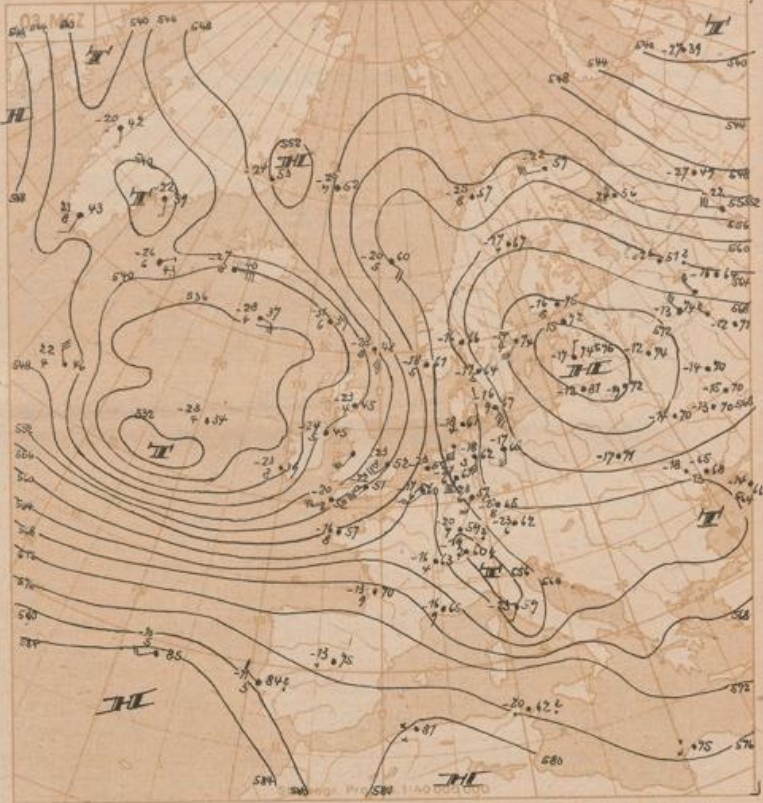
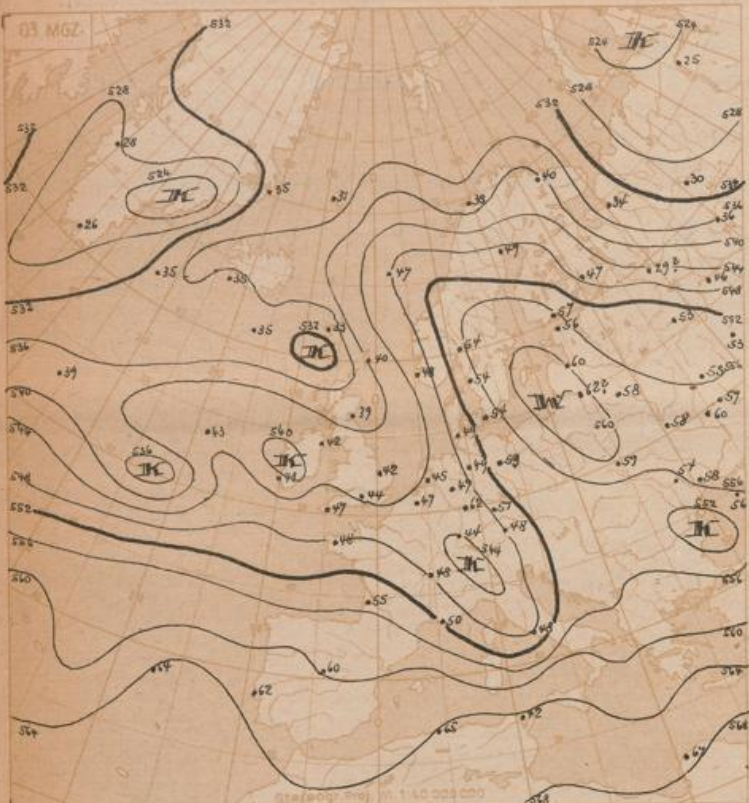
Table with columns for Landstationen, Höhe (NW), and weather data for 'heute 0 Uhr MGZ' and 'heute 6 Uhr MGZ'. Includes stations like List/Sylt, Husum, Cuxhaven, etc.

Deutsche Schiffsmeldungen (Schlüssel: YQLQ, CC, Nddff, VVww, PPPT, NqGqGq)

Table listing ship reports with columns for ship name, date, and various alphanumeric codes.

\* Luftdruckwert auf Stationshöhe reduziert

# Höhenwetterlage von heute früh



# Bodenwetterlage

Seite



Stereogr. Proj. M.1:20 000 000

Wetterübersicht

Freitag, den 3. Juni

19 49

Das Tief, das gestern an der Grenze zwischen der Kaltluft über Frankreich und der osteuropäischen Warmluft mit Nordkurs über Ostdeutschland hinwegzog, brachte Schleswig-Holstein und dem östlichen Niedersachsen am gestrigen Tage eine starke Wolkendecke und verbreitet Regen. Im Gebiet der Ostseeküste wurden heute morgen stellenweise über 6 mm Niederschlag gemessen. Der westliche Teil der Britischen Zone stand unter dem Einfluß eines flachen Hochdruckkeils, der sich langsam ostnordostwärts verlagert.

Der in den gestrigen Topographien noch sehr breite, ausgeprägte Trog über Westeuropa ist vor der von Westen herandringenden subtropischen Warmluft schmal geworden, und der kleine selbständige Kaltlufttropfen über der Schweiz wird voraussichtlich zugeschnitten. Die westeuropäischen Aufstiege (z.B. Bordeaux und Larkhill) zeigen die kräftige Erwärmung während der letzten 24 Stunden. In Südwestfrankreich gleitet die Warmluft in einem gro-

ßen Gebiet über dem Kaltluftblock auf. Im 500 mb-Niveau hat sich von der nördlichen Biskaya zur südlichen Nordsee bereits eine durchgehende südwestliche Strömung eingestellt, so daß die Tiefenläufer über den Britischen Inseln und Frankreich nordostwärts vordringen. An der gleichen Frontalzone, die sich über dem Atlantik beträchtlich verstärkt hat, bilden sich im Raum der Azoren flache Wellen. Sie wandern rasch ostnordostwärts.

Über Skandinavien wird ein Schwall warmer Kontinentalluft nordwärts geführt, während die kälteren Luftmassen über Südnorwegen und Südschweden noch etwas im Vordringen nach Osten sind. Da im Nordseebereich außerdem in Kürze kräftiger Luftdruckfall zu erwarten ist, wird sich das z. Zt. wieder westlich der Britischen Inseln befindliche zyklonale Steuerungszentrum etwas ostwärts verlagern und Nordwestdeutschland mit seinen Randstörungen weiterhin wechselhafte Witterung bringen.

Dr. Walden

Freie Atmosphäre
Temperatur, Feuchte, Wind

hh:Höhe in Dm PP:Druck (Zehner-mb) TT:Lufttemperatur (°C) Td:Taupunkttemperatur (°C) dd:Windrichtung (36-teilig) ff:Windgeschwindigkeit (Knoten)

Table for station 122 Jever 5m. Columns include time, pressure, temperature, and wind speed at various altitudes (1000, 950, 900, 850, 800, 750, 700, 600, 500, 400, 300, 200, 100m).

Table for station 419 Iserlohn 256m. Columns include time, pressure, temperature, and wind speed at various altitudes (1000, 950, 900, 850, 800, 750, 700, 600, 500, 400, 300, 200, 100m).

Table for station 034 Schleswig-La. 20m. Columns include time, pressure, temperature, and wind speed at various altitudes (1000, 950, 900, 850, 800, 750, 700, 600, 500, 400, 300, 200, 100m).

Table for station 338 Hannover-La. 51m. Columns include time, pressure, temperature, and wind speed at various altitudes (1000, 950, 900, 850, 800, 750, 700, 600, 500, 400, 300, 200, 100m).

Table for Flugzeug 513 Wahn 76m. Columns include time, pressure, temperature, and wind speed at various altitudes (300, 350, 400, 450, 500, 550, 600, 650, 700, 750, 800, 850, 900, 950, 1000m).

Table for Höhenwinde (Windspeeds at various altitudes). Columns include height (m), wind direction (dd), and wind speed (ff) for various stations like Rastberg, Solling, and Göttingen.