

# Täglicher Wetterbericht

Herausgegeben vom Meteorologischen Amt für Nordwestdeutschland  
Zentralamt für die Britische Zone  
Hamburg 4, Bernhard-Nochstr. 76

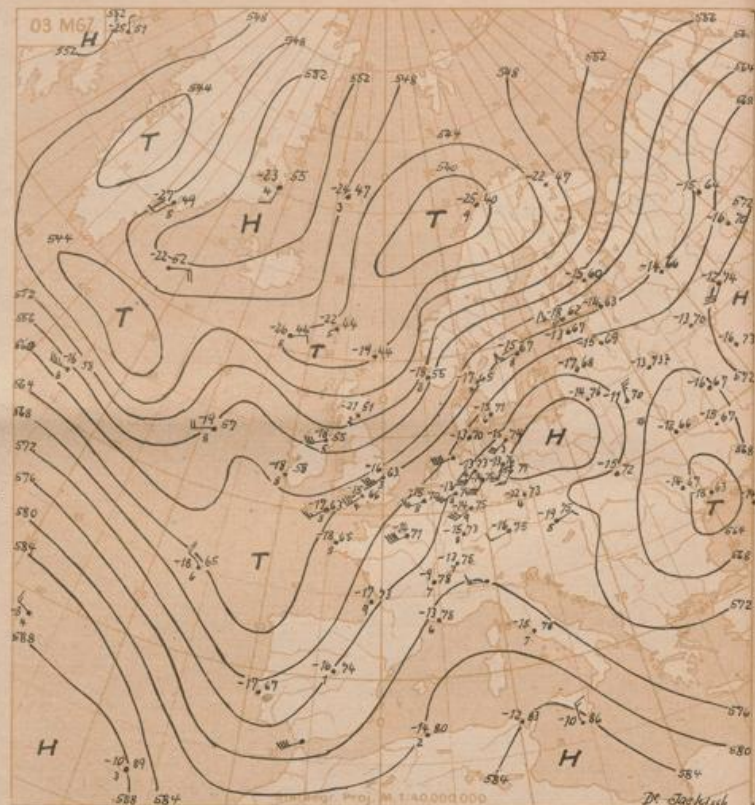
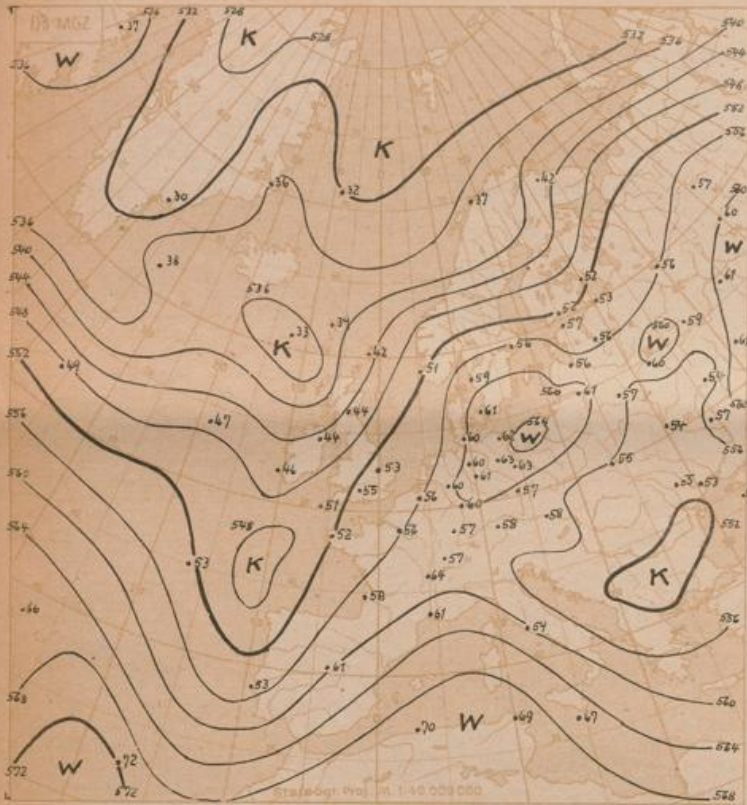
Jahrgang 74 Nr. 1598

Bezugspreis je Monat 10,- DM einschl. Postzustellgebühr

Mittwoch den 8. Juni 1949

Landstationen	Höhe (m)	gestern 12 Uhr MGZ										gestern 18 Uhr MGZ										
		III Tg	Nddff	VVwwW	PPPTT	NhChGw	60app	8NChh	8NChh	See	III Tg	Nddff	VVwwW	PPPTT	NhChGw	60app	7RRW	8NChh	8NChh	See		
List/Sylt	16	020 74	228 7	270 24	167 7	00 707	276 04				1	020 17	275 10	276 22	171 21	00 706	00 729	700 22				
Musum	13	029 75	278 09	280 20	167 52	00 707	277 73					029 76	278 09	280 20	174 24	00 702	00 727	700 26				
Cuxhaven	2	131 76	278 03	270 20	162 25	00 707	268 77					131 72	278 09	270 20	172 22	00 705	00 715	700 27				
Norderney	13	113 75	276 07	250 20	168 24	00 707	267 79					113 74	276 10	250 22	164 24	00 704	00 711	700 27			7	
Emden	6	203 75	275 70	250 20	155 24	00 707	267 79					203 74	275 70	250 22	169 24	00 705	00 707	700 28				
Jever	5	122 74	275 70	230 20	144 25	00 700	262 20					122 78	274 68	220 22	169 26	00 702	00 717	700 28				
Flensburg	41	033 76	270 74	230 20	157 22	00 700	270 05					033 77	270 72	230 20	155 24	00 702	00 725	700 28				
Schleswig-La.	20	034 77	273 74	230 20	162 24	00 700	270 05			076 20		034 77	273 73	230 22	159 24	00 702	00 727	700 28				
Kiel	6	045 74	274 09	230 20	168 24	00 700	270 05					045 75	274 09	230 22	162 24	00 702	00 727	700 28				
Travemünde	3	157 74	270 74	230 20	174 24	00 700	268 77					157 76	270 74	230 20	174 23	00 704	00 718	700 28				
Hamburg-Fu.	14	147 73	273 09	230 20	167 24	00 707	268 77					147 75	273 09	230 22	162 24	00 704	00 718	700 28				
Lathen	8	204 73	273 03	230 20	162 24	00 707	267 79					204 72	273 03	230 20	162 24	00 704	00 718	700 28				
Bramsche	86	316 74	274 09	230 20	153 24	00 700	267 79					316 76	274 09	230 20	152 24	00 702	00 707	700 28				
Bremen	3	274 74	276 09	200 70	163 24	00 700	268 77					274 74	276 09	200 70	162 24	00 702	00 707	700 28				
Hannover-La.	51	338 74	276 09	230 20	162 24	00 700	268 77					338 74	276 09	230 20	162 24	00 700	00 719	700 28			23483	
Lüneburg	28	244 72	270 09	230 20	172 24	00 700	267 79					244 72	270 09	230 20	172 24	00 700	00 719	700 28				
Dannenberg	50	253 74	270 70	230 20	163 24	00 700	267 79					253 70	270 70	230 20	163 24	00 700	00 719	700 28				
Braunschweig	82	348 74	276 09	230 20	172 24	00 700	267 79					348 74	276 09	230 20	172 24	00 700	00 719	700 28				
Göttingen	151	444 73	278 12	230 20	175 24	00 700	268 77					444 71	278 10	230 20	174 23	00 700	00 701	700 28				
Bocholt	22	406 72	276 09	230 20	172 24	00 700	267 79					406 70	276 09	230 22	172 24	00 700	00 719	700 28				
Gütersloh	70	320 73	273 70	230 20	165 24	00 700	268 77					320 76	273 70	230 22	165 24	00 700	00 719	700 28				
Warburg	211	436 73	278 12	230 20	162 24	00 700	268 77					436 74	278 12	230 22	165 24	00 700	00 719	700 28				
Bückeburg	67	330 73	274 09	230 20	172 24	00 700	267 79					330 73	274 09	230 22	165 24	00 700	00 719	700 28				
Iserlohn	256	419 70	270 09	230 20	174 24	00 700	267 79					419 09	270 09	230 20	172 24	00 700	00 719	700 28				
Essen-Mülheim	120	410 72	276 09	230 20	170 24	00 700	267 79					410 74	276 09	230 22	172 24	00 700	00 719	700 28				
Roetgen	463	503 07	278 12	230 20	172 24	00 700	268 77					503 12	278 12	230 22	172 24	00 700	00 719	700 28				
Bonn	62	512 09	274 09	230 20	174 24	00 700	268 77					512 05	274 09	230 22	172 24	00 700	00 719	700 28				
Alt-Asenberg *	780	427 05	278 12	230 20	172 24	00 700	267 79					427 11	278 12	230 22	172 24	00 700	00 719	700 28				
Braunlage *	607	452 77	270 70	230 20	168 24	00 700	267 79					452 72	270 70	230 22	165 24	00 700	00 719	700 28				
Feuerschiffe		III Tg	Nddff	VVwwW	PPPTT	NhChGw	14d./N	3RR1/5	6/app		III Tg	Nddff	VVwwW	PPPTT	NhChGw	14d./N	3RR1/5	6/app				
F-Schiff S2	0	001 77	276 09	230 20	165 24	00 700	268 77					001 73	276 09	230 22	165 24	00 700	00 719	700 28				
" " HR1	0	003										003										
" " P11	0	004 73	274 09	230 20	162 24	00 700	268 77					004 74	274 09	230 22	165 24	00 700	00 719	700 28				
" " Fahrmantel	0	006 73	273 09	230 20	172 24	00 700	268 77					006 74	273 09	230 22	172 24	00 700	00 719	700 28				

Landstationen	Höhe (m)	heute 0 Uhr MGZ										heute 6 Uhr MGZ									
		III Tg	Nddff	VVwwW	PPPTT	NhChGw	60app	8NChh	8NChh	See	III Tg	Nddff	VVwwW	PPPTT	NhChGw	60app	7RRW	8NChh	8NChh	See	
List/Sylt	16	020 73	272 76	280 22	165 24	00 700	270 05				2	020 72	273 70	280 22	165 24	00 700	00 719	700 28			
Musum	13	029 75	272 09	280 20	165 24	00 700	270 05					029 73	273 70	280 22	165 24	00 700	00 719	700 28			
Cuxhaven	2	131 76	273 09	280 22	162 24	00 700	268 77					131 73	273 09	280 22	162 24	00 700	00 719	700 28			
Norderney	13	113 75	272 79	280 22	164 24	00 700	268 77					113 77	273 09	280 22	164 24	00 700	00 719	700 28			7
Emden	6	203 75	272 09	280 22	162 24	00 700	268 77					203 77	273 09	280 22	165 24	00 700	00 719	700 28			
Jever	5	122 74	273 12	280 22	165 24	00 700	268 77					122 72	273 12	280 22	165 24	00 700	00 719	700 28			
Flensburg	41	033 75	272 75	280 22	168 24	00 700	268 77					033 73	272 75	280 22	168 24	00 700	00 719	700 28			
Schleswig-La.	20	034 77	273 74	280 22	170 24	00 700	268 77					034 74	273 74	280 22	170 24	00 700	00 719	700 28			
Kiel	6	045 74	274 09	280 22	172 24	00 700	268 77					045 72	274 09	280 22	172 24	00 700	00 719	700 28			
Travemünde	3	157 74	274 09	280 22	174 24	00 700	268 77					157 74	274 09	280 22	174 24	00 700	00 719	700 28			
Hamburg-Fu.	14	147 73	274 09	280 22	172 24	00 700	268 77			63483		147 72	274 09	280 22	172 24	00 700	00 719	700 28			
Lathen	8	204 73	273 09	280 22	165 24	00 700	268 77					204 72	273 09	280 22	165 24	00 700	00 719	700 28			
Bramsche	86	316 74	273 09	280 22	165 24	00 700	268 77					316 73	273 09	280 22	165 24	00 700	00 719	700 28			
Bremen	3	274 74	273 09	280 22	165 24	00 700	268 77			86781		274 72	273 09	280 22	165 24	00 700	00 719	700 28			
Hannover-La.	51	338 74	273 09	280 22	165 24	00 700	268 77					338 72	273 09	280 22	165 24	00 700	00 719	700 28			
Lüneburg	28	244 74	272 09	280 22	172 24	00 700	268 77					244 73	272 09	280 22	172 24	00 700	00 719	700 28			
Dannenberg	50	253 74	273 09	280 22	170 24	00 700	268 77					253 73	273 09	280 22	170 24	00 700	00 719	700 28			
Braunschweig	82	348 74	273 09	280 22	172 24	00 700	268 77					348 74	273 09	280 22	172 24	00 700	00 719	700 28			
Göttingen	151	444 73	273 09	280 22	172 24	00 700	268 77					444 72	273 09	280 22	172 24	00 700	00 719	700 28			
Bocholt	22	406 72	273 09	280 22	172 24	00 700	268 77					406 73	273 09	280 22	172 24	00 700	00 719	700 28			
Gütersloh	70																				



$\Delta h = -33$   
 $\Delta \theta = 0,36$  in 500 mb - 33°C at 70% Feuchte  
 in 5 oder 6 km Höhe West 75 Knoten  
 abs. Top. von 536 geopot. Dekametern



Stereogr. Proj. M.1-20 000000

Wetterübersicht

Mittwoch, den 8. Juni

1949

Auf der Westflanke des Hochdruckgebietes, das gestern über Süddeutschland hinwegzog, wurde ein kräftiger Warmluftstrom aus Südwesten nach Mitteleuropa aktiviert, so daß es heute zur Ausbildung einer abgeschlossenen Wärmeinsel über Nordostdeutschland kam. Diese Warmluft war gestern wetterbestimmend für Nordwestdeutschland: bei überwiegend wolkenlosem Wetter erreichten die Tagestemperaturen die hochsommerlichen Werte von 28-29 Grad.

Währenddessen zog das gestern über Irland gelegene Tiefdruckgebiet nordostwärts. Die Luftmassengegensätze in seinem Bereich sind nicht sehr groß, so daß es sich nur wenig vertiefen konnte. Heute früh über Südnorwegen gelegen, hat es den Höhepunkt seiner Entwicklung schon überschritten. Seine Kaltfront überquerte Nordwestdeutschland in der vergangenen Nacht, sie verursachte einzelne leichte Gewitter. Die westdeutschen Aufstiege zeigen Abkühlung von 6-8 Grad vornehmlich in den unteren 3000 m und damit eine gewisse Stabilisierung, so daß es heute im wesentlichen niederschlagsfrei

bleibt. Ein südostwärts schwenkender Trog über England und der Nordsee ist von Druckanstieg überlagert und dürfte sich auflösen, bevor er Deutschland erreicht.

Dieser nordwesteuropäische Druckanstieg ist, ähnlich wie am 4. Juni, komplex: während ein engbegrenztes, kräftiges dreistündiges Steiggebiet dem Tief über Südnorwegen folgt, hält langsamer Anstieg in dem gesamten Gebiet an und führt zu Kräftigung des Hochdruckrückens bei Irland. Damit steht für Nordwestdeutschland weiterhin überwiegend freundliches, wenn auch nur mäßig warmes Wetter in Aussicht.

Auf dem Atlantik ist die Lage zur Zeit noch etwas undurchsichtig. Das westlich von Irland gelegene Tief zeigt nur wenig Energie, anscheinend ist ihm die Kaltluft durch das kräftig entwickelte Tief bei Neufundland weggenommen worden. Schwacher Druckfall über Südfrankreich kann zur Ausbildung flacher, gewittriger Tiefdruckgebiete führen, die mit der Höhenströmung nordostwärts ziehen.

Immler

