

Täglicher Wetterbericht

Herausgegeben vom Meteorologischen Amt für Nordwestdeutschland
Zentralamt für die Britische Zone
Hamburg 4, Bernhard-Nochstr. 76

Jahrgang 74 Nr. 177a

Bezugspreis je Monat 10,- DM einschl. Postzustellgebühr

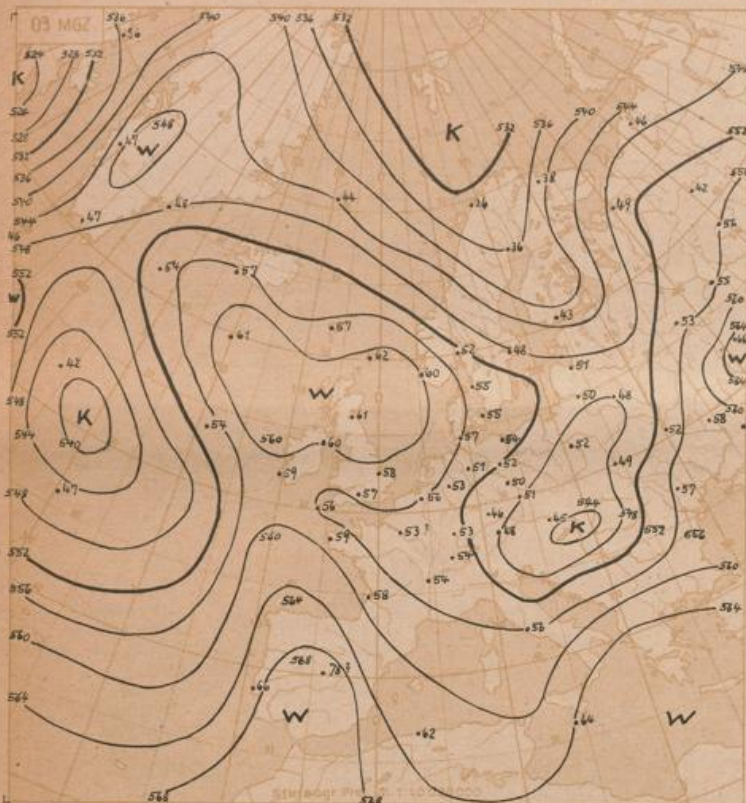
Montag

den 20. Juni 1949

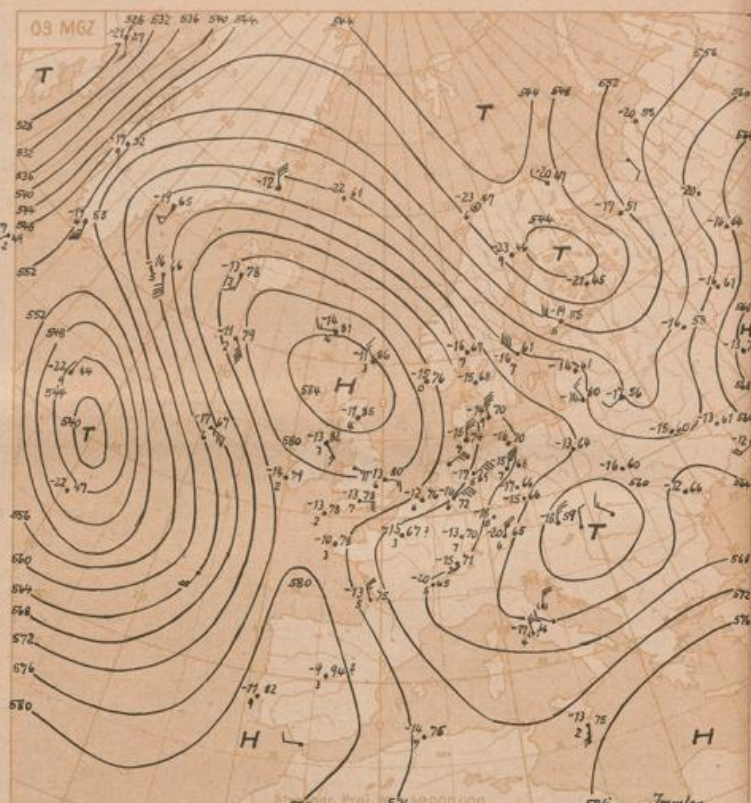
Landstationen	Höhe (NN)	gestern 12 Uhr MGZ										gestern 18 Uhr MGZ									
		iiiTdG	Nddff	VvwwW	PPPTT	NhChGq	6xopp	8N ₂ Ch ₂	8N ₂ Ch ₂	See	iiiTdG	Nddff	VvwwW	PPPTT	NhChGq	6xopp	7RR ₂ G ₂	8N ₂ Ch ₂	8N ₂ Ch ₂	See	
List/Sylt	16	020 08	53009	98011	21818	11502	60204	81826		7	020 11	33313	98012	21516	15502	60104	70019	81626		7	
Husum	13	029 11	49402	82020	21620	21544	61104				029 13	28913	82020	21617	12504	60300	70022				
Cuxhaven	2	131 13	60505	88032	21527	31644	61107				131 13	53408	83022	22717	21602	60204	70027				
Norderney	13	113 12	60312	87020	22616	00986	60312			3 *	113 11	33609	82012	23215	00908	60304	70019			2	
Emden	6	203 13	70211	87032	21819	58574	61114				203 11	33616	87012	22719	12502	60208	70027				
Jever	5	122 12	70206	87022	20818	61544	60208				122 08	63470	87027	21517	00902	60204	70017				
Flensburg	41	033 09	40204	98011	20621	21502	64901				033 13	32809	98030	20021	22602	60804	70022				
Schleswig-La.	20	034 09	30906	87011	21521	11504	64102	81625			034 14	41309	82027	21227	21604	64201		82830			
Kiel	8	045 11	30405	87020	21620	11506	60309				045 10	50000	82037	20719	11634	60708	70022				
Travemünde	3	157 10	50405	88027	20717	22542	60209	82827			157 09	30902	82010	20419	12642	60903	70019				
Hamburg-Fu.	14	147 09	40406	82021	20919	31504	60310	83830			147 08	40308	82021	20721	12644	60502	70027	81840			
Lafien	8	204 13	82902	87022	21318	88544	60204				204 14	72902	87032	21719	48601	60403	70019				
Bramsche	86	316 11	73602	87022	21217	78444	60300				316 12	53302	87018	21318	88540	60102	79718				
Bremen	3	224 12	70607	82032	20818	78644	60100	85840			224 11	80202	82022	21520	63600	60303	70021	86945			
Hannover-La.	51	338 12	82703	75032	20616	55424	60204				338 08	50000	87012	20718	58603	60300	79718				
Lüneburg	28	244 11	60509	87011	20019	52542	64704				244 10	60000	87012	20619	88441	60300	79220				
Dannenberg	50	253 11	70405	87026	20817	78444	67405	87808			253 12	73602	82022	21217	78444	61205	79718				
Braunschweig	82	348 11	83005	40025	20214	85444	60204				348 13	63003	97016	20816	48574	60205	70117				
Göttingen	151	444 09	83008	87026	21114	55242	60205				444 12	63204	30105	21714	65424	60300	79718				
Bacholt	22	406 11	73205	80012	21716	45474	60204				406 13	83202	75022	21617	75544	60207	70018				
Gütersloh	70	320 12	83106	80022	21515	58544	67002	88630 85920			320 13	72906	72205	21617	75644	60302	79718	87640			
Warburg	211	436 09	82904	80012	20414	48474	60204				436 11	83402	40502	21013	78524	61101	79714	89598 87020			
Bückeburg	67	330 11	82702	87022	21416	55444	64705	88440 85620			330 13	52701	87012	21508	58601	60901	70018	84440 82825			
Iserlohn	256	419 09	82801	12024	22213	86444	62205	88010			419 11	83602	60022	22114	76521	60201	70014				
Essen-Mülheim	120	410 09	83304	30024	21913	65444	87002				410 11	83602	40022	22116	78544	60302	70016				
Roetgen	463	503 07	83406	50022	21911	85444	60200				503 10	80804	75022	22712	65544	60201	70013				
Bonn	62	512 09	83405	40022	22015	62424	60203	88598 85817			512 11	83208	30022	22316	88544	60401	70016				
Alt-Astenberg *	780	427 07	83203	30024	30608	88244	60208				427 09	93602	04516	31309	94044	61703	79309				
Braunlage *	607	452 09	83613	87012	47911	77344	60208				452 09	70308	70156	48412	78774	61204	70112				
Feuerschiffe		iiiTdG	Nddff	VvwwW	PPPTT	NhChGq	Id ₂ M ₂	3RR ₂ G ₂	6/opp		iiiTdG	Nddff	VvwwW	PPPTT	NhChGq	Id ₂ M ₂	3RR ₂ G ₂	6/opp			
F-Schiff S 2	o	001 09	43605	98011	25512	42600	13621		6x313		001 11	53605	98021	26013	32610	13621	30001	6x300			
" " HR1	o	003									003										
" " P11	o	004 12	63608	98032	23414	80906	13631		6x316		004 12	23116	98011	24014	20909	73131	30002	6x300			
" " Fehmarnbelt	o	006 11	33409	98011	20916	22641	13440		6x308		006 13	63609	98022	20315	20749	12640	30002	6x406			

Landstationen	Höhe (NN)	heute 0 Uhr MGZ										heute 6 Uhr MGZ									
		iiiTdG	Nddff	VvwwW	PPPTT	NhChGq	6xopp	8N ₂ Ch ₂	8N ₂ Ch ₂	See	iiiTdG	Nddff	VvwwW	PPPTT	NhChGq	6xopp	7RR ₂ G ₂	8N ₂ Ch ₂	8N ₂ Ch ₂	See	
List/Sylt	16	020 11	70207	88013	22013	02912	62200	87491		7	020 11	52705	97027	22212	46430	60710	79712	84483	84013	7	
Husum	13	029 12	73202	75032	21313	00974	60300				029 13	72905	81258	19714	00974	61908	79410				
Cuxhaven	2	131 12	23512	87020	23113	00931	60703				131 12	63601	81622	21011	45600	60601	70013				
Norderney	13	113 09	13412	87020	23010	00941	61907				113 11	63411	60022	22513	00974	60803	70012			3	
Emden	6	203 12	43204	82022	21913	00942	61903				203 12	73408	60022	21913	00944	60401	70010				
Jever	5	122 12	33202	87020	21709	00901	60702				122 12	73206	87021	21013	00931	60702	70008				
Flensburg	41	033 10	63608	98021	20814	25342	61104				033 11	72805	98026	18713	47374	61711	79310				
Schleswig-La.	20	034 13	73104	80022	21013	14534	64501	81620			034 12	72908	87026	19713	00974	64708		87580			
Kiel	8	045 13	50000	82031	20514	35544	60902				045 12	73202	87022	19014	00974	60807	74013				
Travemünde	3	157 12	72402	87022	20314	65541	61902				157 13	32303	60012	18716	20930	60905	70013				
Hamburg-Fu.	14	147 12	42703	80031	21113	35630	60701	81625			147 14	72905	40032	19915	36334	60705	70012	87480 83009			
Lafien	8	204 07	00000	81128	23408	00900	60201				204 08	63202	40031	22311	16330	61704	79426				
Bramsche	86	316 09	43002	87012	22412	35541	67100				316 08	32702	80021	22109	00949	60200	70008				
Bremen	3	224 09	30000	50032	22311	34600	60300	83634			224 10	62905	65142	21112	00930	60702	70010	86483			
Hannover-La.	51	338 12	70000	75010	21213	00948	64904				338 10	63202	30101	20711	00940	60704	70009				
Lüneburg	28	244 10	32302	87020	21111	74641	61902				244 11	92905	87022	19513	35680	60708	70011	83499 84498 81696			
Dannenberg	50	253 11	30000	75012	21312	15640	64902				253 12	53202	60012	19714	25340	61705	70011				
Braunschweig	82	348 12	60000	97022	21314	65644	67102				348 11	72705	25010	20812	35438	60504	70009				
Göttingen	151	444 07	00000	92462	22707	00900	80304				444 11	81503	92454	21611	85244	60603	79708				
Bacholt	22	406									406 09	73605	87020	22471	60940	61203	70008				
Gütersloh	70	320 12	22302	13022	22612	26600	60204	82040			320 12	52307	80284	22312	16230	60404	70011	84499 81005			
Warburg	211	436 10	00000	10101	21911	00900	60301				436 10	82003	10404	21110	86244	60603	79408 88003				
Bückeburg	67	330 12	32203	48022	22513	25640	61901	82640			330 10	52805	87037	22012	00950	60400	70009				
Iserlohn	256	419 11	12002	20012	22612	15400	61906				419 11	30000	06102	22712	00942	61402	70010				
Essen-Mülheim	120	410 11	00000	30001	22713	00900	60302				410 12	33603	06284	22312	00941	61401	70011				
Roetgen	463	503 10	40000	75012	21111	45700	60204				503 11	61202	70284	22711	65700	60301	70009				
Bonn	62	512 12	80000	25022	22714	88544	64000				512 12	70000	15032	22413	76444	60300	70012				
Alt-Astenberg *	780	427 09	93603	03455	32209	94044	60303				427 10	73603	50034	37711	55234	61603	79708				
Braunlage *	607	452 07	23503	97035	47104	15608	67401				452 09	73409	82030	48022	73774	61702	70008				
Feuerschiffe		iiiTdG	Nddff	VvwwW	PPPTT	NhChGq	Id ₂ M ₂	3RR ₂ G ₂	6/opp												

Höhenwetterlage von heute früh



Relative Topographie 500 über 1000 mb (geopot. Dekameter)
 Dekadenmittel Hamburg (1935-44) geopot. Dm

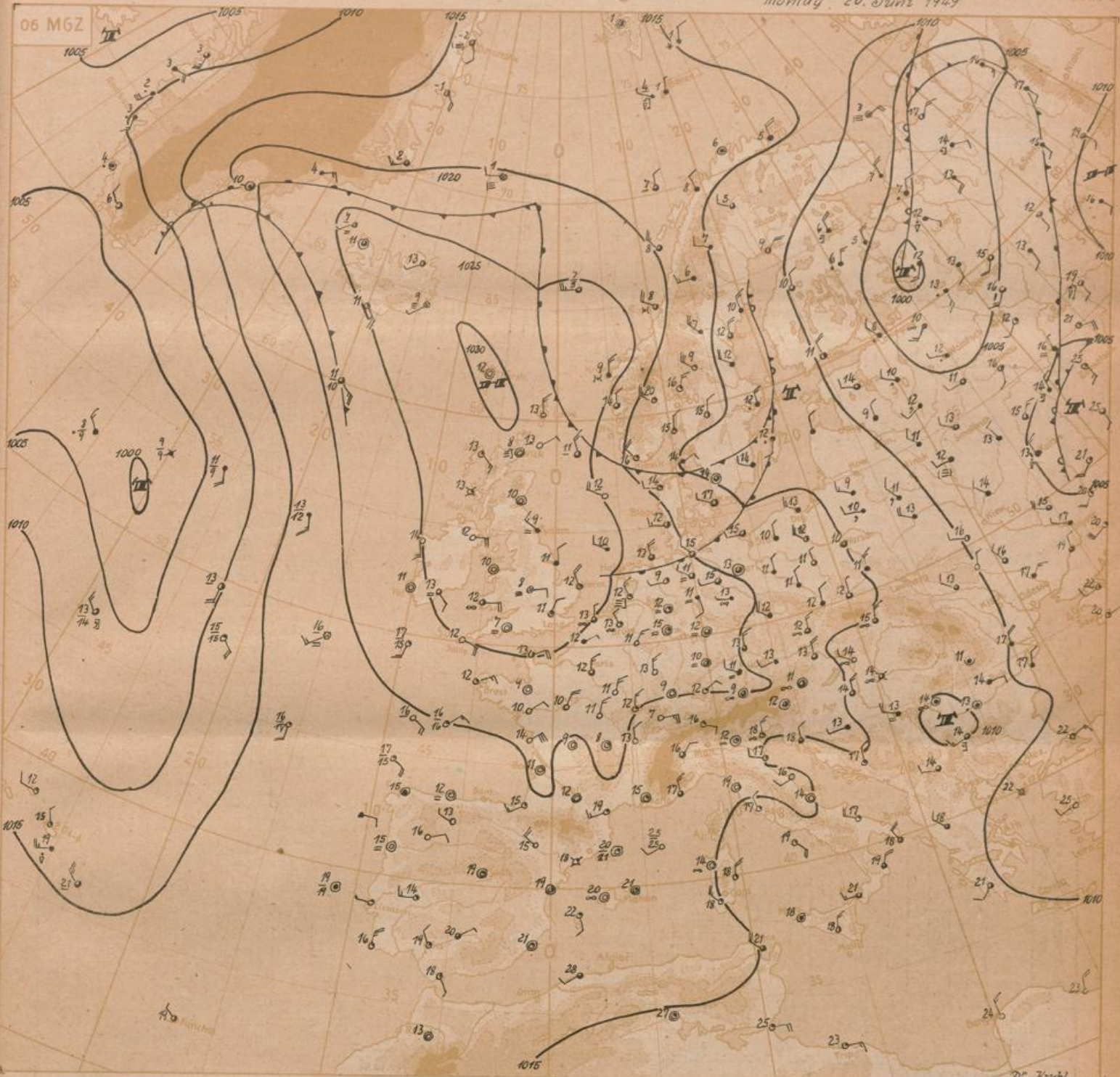


Absolute Topographie 500 m b

Proj. 576-000000
 576 Jmilar
 in 500 mb -33°C etwa 70% Feuchte
 in 5 oder 6 km Höhe West 75 Knoten
 abs. Top. von 536 geopot. Dekametern



Wetterlage von gestern 18 Uhr MGZ



Stereogr. Proj. M. 1:20 000 000

Dr. Aruhl

Wetterübersicht

Montag, den 20. Juni 1949

Boden- und Höhendruckverteilung, sowie mittlere Temperaturen über Europa und dem Atlantik zeigen seit gestern keine nennenswerte Änderung. Als beherrschendes Steuerungszentrum liegt auch heute noch das warme kräftige Höhenhoch im Raume von Schottland und deckt sich nahezu mit dem Kern des Bodenhochs, es wird daher noch eine Zeit lang dominierend bleiben.

An der Ostseite des Hochdruckgebietes verläuft eine Frontalzone vom Nordmeer über Südkandinavien bis nach Südosteuropa, an der sich Wellenstörungen sehr rasch nach Südosten verlagern. Im Zusammenhang mit einem schwachen Warmluftvorstoß über Island nach Nordosten, der aus dem atlantischen Zentraltief erfolgte, entwickelte sich gestern über dem Nordmeer ein Fallgebiet, dessen Kern heute früh über Dänemark liegt. Die zugehörige schwache Höhenwarmfront erreichte heute früh Nordwestdeutschland, löste sich aber unter dem

antizyklonalen Einfluß des Höhenhochs rasch auf. Eine schwache Kaltfront, die sich über dem Skagerrak unter dem Föhn einfluß der norwegischen Gebirge weiter abschwächt, folgt rasch nach. Eine neue Wellenstörung ist heute früh über dem Nordmeer in Ausbildung.

Die noch am Sonnabend über Nordwestdeutschland gelegene Kaltluftmasse, in der es bei verhältnismäßig niedrigen Temperaturen noch zu stärkerer Schauer Tätigkeit kam, ist jetzt bis nach Ungarn abgezogen. Durch die von Norden unter Hochdruckeinfluß nachfolgende Warmluft heiterte es gestern zum ersten Mal seit etwa einer Woche wieder über Nordwestdeutschland auf. Die Tageshöchsttemperaturen konnten durch die verstärkte Einstrahlung zum ersten Mal seit dem 12. Juni wieder 20 Grad überschreiten. Der um Mitte Juni erfolgende Kälterückfall - als Schafkälte bekannt - wurde damit beendet.
Dr. K r u h l

