

Täglicher Wetterbericht

Herausgegeben vom Meteorologischen Amt für Nordwestdeutschland
Zentralamt für die Britische Zone
Hamburg 4, Bernhard-Nochtstr. 76

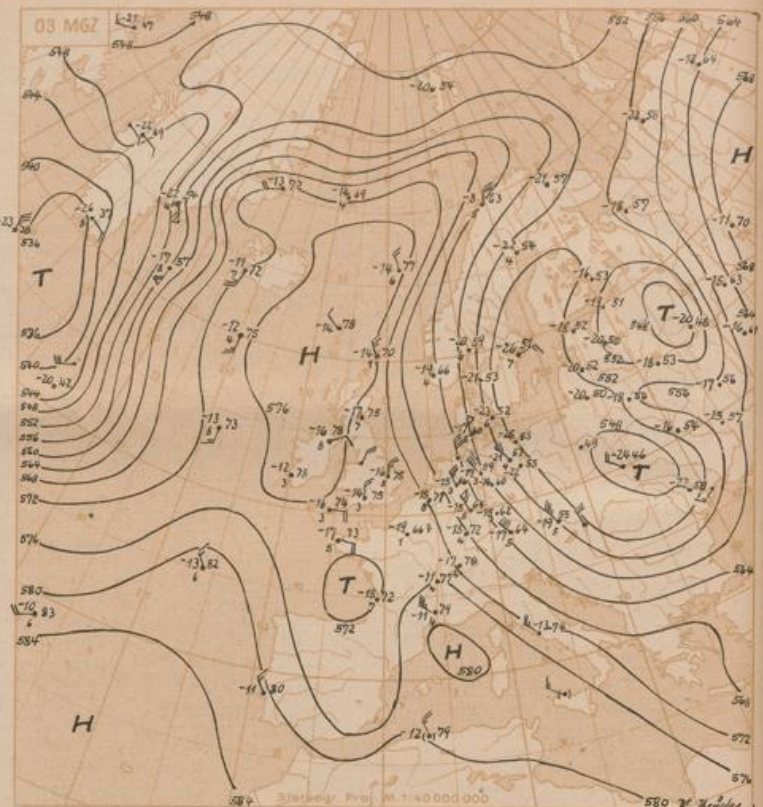
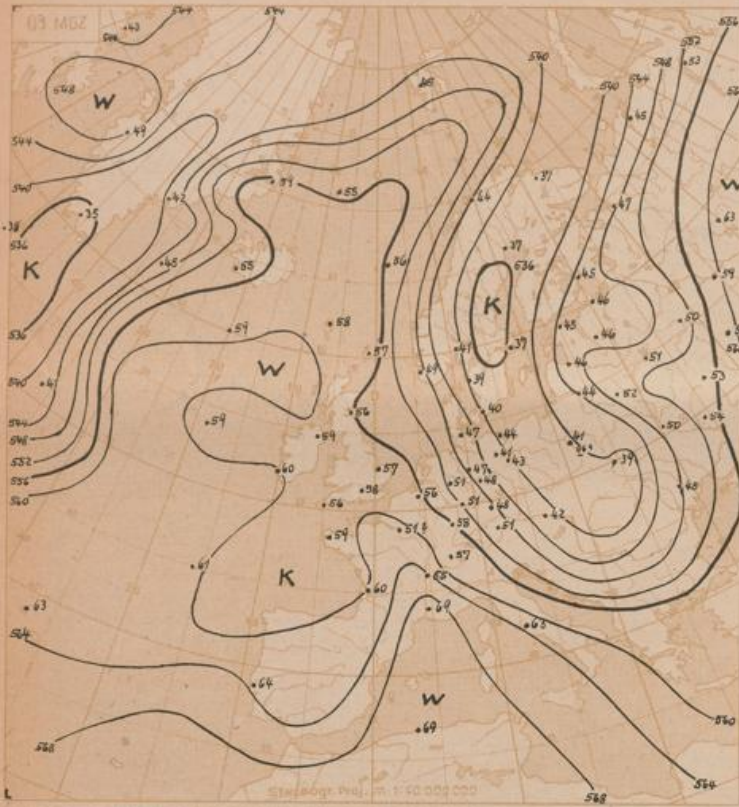
Jahrgang 74, Nr. 174a

Bezugspreis je Monat 10,- DM einschl. Postzustellgebühr

Donnerstag den 23. Juni 1949

Landstationen	Höhe (NN)	gestern 12 Uhr MGZ										gestern 18 Uhr MGZ										
		III TgTg	Nddff	VVwwW	PPPTT	NhChGdG	GoOpp	BhChh	BhChh	BhChh	See	III TgTg	Nddff	VVwwW	PPPTT	NhChGdG	GoOpp	7RR TgTg	BhChh	BhChh	See	
List/Sylt	16	020 08	812 27	980 22	128 22	853 22	602 09	886 09			1	020 09	729 10	982 08	126 12	754 22	607 09	797 10				
Musum	13	029 09	829 09	820 20	185 08	850 08	607 09					029 09	729 10	810 32	165 08	754 22	608 13	700 17	876 10			
Cuxhaven	2	131 17	537 06	820 20	197 24	514 00	609 03					131 07	789 10	830 22	175 22	784 22	608 14	700 15				
Norderney	13	113 08	839 08	870 22	203 18	855 22	608 05			2		113 09	830 13	750 22	186 22	855 22	608 12	700 13				
Emden	6	203 09	830 07	600 22	203 22	855 22	610 07					203 07	623 12	870 12	187 22	855 22	606 09	700 14				3
Jever	5	122 11	628 10	820 22	190 25	625 00	607 03					122 08	828 08	820 22	125 22	854 22	607 12	700 16				
Flensburg	41	033 09	820 09	820 20	173 17	425 30	608 06	848 95				033 08	715 11	820 21	152 11	785 22	607 14	700 18				
Schleswig-La.	20	034 09	529 22	820 22	187 18	426 50	618 70	848 30	854 87			034 08	528 18	820 21	161 22	545 22	617 09	700 18			856 25	
Kiel	8	045 07	400 05	820 20	177 28	476 00	649 87					045 09	228 09	820 22	160 22	125 22	608 07	700 19				
Travemünde	3	157 17	205 05	790 20	177 27	205 07	619 03					157 11	722 08	758 02	161 22	785 22	606 08	797 18	870 27			
Hamburg-Fu.	14	147 06	432 06	840 21	182 18	416 00	607 06	848 30				147 09	532 12	830 22	170 22	536 20	607 03	700 20	859 30			
Lothen	8	204 17	719 02	870 22	203 16	725 22	607 04					204 10	329 09	820 12	186 16	345 00	607 05	700 19				
Bramsche	86	316 08	512 05	820 22	195 27	526 00	619 74					316 07	429 09	820 22	125 22	476 00	606 10	700 19				
Bremen	3	224 07	434 05	870 20	187 20	425 30	608 10	848 30				224 08	120 06	870 10	173 22	146 00	606 08	700 21	898 40			
Hannover-La.	51	338 06	534 04	820 22	187 18	425 60	607 08					338 09	638 06	872 22	162 22	485 20	607 10	700 20				
Lüneburg	28	244 07	536 10	820 22	176 28	324 60	649 07					244 09	401 12	870 12	162 22	223 22	605 04	700 21				
Dannenberg	50	253 07	736 05	990 22	176 18	325 60	607 08					253 08	536 05	990 20	159 22	445 60	608 11	700 19	818 17			
Braunschweig	82	348 08	636 05	990 20	187 18	325 60	607 10					348 09	329 09	990 22	168 22	276 22	606 12	700 19				
Göttingen	151	444 07	530 10	320 20	186 28	326 00	608 07					444 07	583 06	820 22	169 22	346 40	607 08	797 19				
Bocholt	22	406 09	802 02	870 12	202 16	545 00	607 04					406 08	534 06	820 20	177 22	346 80	607 12	700 19				
Gütersloh	70	320 10	435 05	870 22	193 18	425 00	619 22	848 30				320 11	134 08	870 21	187 22	116 00	606 03	700 20	818 30			
Warburg	211	436 07	634 05	820 22	180 22	625 00	619 06					436 07	336 07	830 21	187 22	376 00	606 09	700 19				
Bückeburg	67	330 08	629 22	820 22	195 17	384 22	607 05	858 25	836 18			330 09	229 10	820 12	169 22	226 00	607 15	700 20	823 35			
Iserlohn	256	419 03	304 02	870 22	196 27	325 00	607 05					419 05	300 00	870 11	177 22	325 00	608 09	700 18				
Essen-Mülheim	120	410 03	700 00	300 22	198 20	785 22	608 06	870 27				410 09	330 07	750 12	173 22	177 00	608 08	700 19				
Roetgen	463	503 10	602 04	750 22	194 23	625 00	620 24					503 07	134 03	750 10	176 22	176 00	606 07	700 27				
Bonn	62	512 08	300 00	870 22	199 28	325 00	646 03					512 09	236 05	900 20	176 22	415 60	606 07	700 27				
Alt-Astenberg	780	427 03	536 09	920 22	187 22	515 00	609 04					427 04	202 06	830 21	175 22	215 00	608 08	700 26				
Braunlage	607	452 04	734 09	970 21	183 22	725 22	607 03					452 04	732 06	970 22	148 22	115 60	606 09	700 14				
Feuerschiffe		III TgTg	Nddff	VVwwW	PPPTT	NhChGdG	IdA/M	JRR TgTg	G/opp		III TgTg	Nddff	VVwwW	PPPTT	NhChGdG	IdA/M	JRR TgTg	G/opp				
F-Schiff S2	o	001 09	834 05	970 22	230 22	854 00	134 27		6x300		001 11	834 05	970 22	230 22	854 00	134 27	300 22	6x300				
" " HR1	o	003									003											
" " P11	o	004 10	829 05	980 22	270 24	856 22	129 27		6x300		004 10	828 22	965 05	192 12	856 22	128 22	300 21	6x300				
" " Fehmarnbelt	o	006 07	225 09	980 20	187 15	126 07	125 20		6x200		006 08	213 05	980 22	157 22	607 22	123 20	300 21	6x200				

Landstationen	Höhe (NN)	heute 0 Uhr MGZ										heute 6 Uhr MGZ										
		III TgTg	Nddff	VVwwW	PPPTT	NhChGdG	GoOpp	BhChh	BhChh	BhChh	See	III TgTg	Nddff	VVwwW	PPPTT	NhChGdG	GoOpp	7RR TgTg	BhChh	BhChh	See	
List/Sylt	16	020 09	836 06	780 22	153 22	863 22	607 03	880 08			0	020 09	610 10	980 22	157 22	547 00	112 04	797 10	826 20			
Musum	13	029 09	752 02	810 38	155 11	759 22	616 04	876 14				029 11	102 09	810 18	157 22	114 00	619 04	702 09				
Cuxhaven	2	131 10	751 08	870 36	159 22	754 22	607 22					131 09	603 22	871 26	149 22	624 22	604 02	793 11				
Norderney	13	113 10	823 15	705 08	170 22	824 22	607 04					113 10	836 22	705 05	175 22	834 22	615 09	795 11				3
Emden	6	203 10	832 10	750 18	169 22	855 22	608 09					203 09	836 09	580 05	155 22	783 22	616 01	797 11				
Jever	5	122 11	829 04	405 36	162 22	854 22	608 04					122 10	832 04	820 05	149 22	855 22	617 03	701 10				
Flensburg	41	033 09	832 05	870 22	144 20	855 22	608 03	886 95				033 10	403 09	870 22	183 22	424 00	604 03	797 09	848 94			
Schleswig-La.	20	034 09	831 08	825 22	153 22	464 22	616 05	886 18	840 77			034 10	503 22	870 22	151 22	353 00	614 05					
Kiel	8	045 11	800 00	872 16	147 22	875 22	608 10					045 11	204 02	870 15	144 22	226 00	614 02	794 11				
Travemünde	3	157 10	700 00	870 22	182 09	446 00	607 09	896 33				157 09	732 04	402 18	134 22	674 22	616 06	702 08	818 15	860 70	820 05	
Hamburg-Fu.	14	147 10	828 04	105 25	153 22	663 22	618 23	880 10	860 08			147 10	531 24	800 25	143 22	563 22	118 02	701 11	830 06	866 20		
Lothen	8	204 09	829 02	812 12	175 22	854 22	619 22					204 09	829 05	870 22	160 22	855 22	607 03	797 11				
Bramsche	86	316 08	830 22	870 22	176 09	854 22	607 04					316 09	831 05	825 35	158 09	873 22	616 02	792 09				
Bremen	3	224 09	827 05	405 10	162 22	855 22	619 10	888 30				224 09	731 02	652 12	146 22	755 22	617 07	797 10	876 20	818 10		
Hannover-La.	51	338 06	726 04	870 22	153 22	756 22	607 13					338 09	828 05	750 26	143 20	874 22	615 07	795 04				
Lüneburg	28	244 08	537 02	750 22	155 22	554 00	607 08	856 46				244 11	603 02	206 24	137 22	372 22	615 03	702 09	855 99	870 94	830 05	
Dannenberg	50	253 08	829 03	870 22	162 22	754 22	614 07					253 09	829 09	185 22	147 22	873 22	615 02	797 03				
Braunschweig	82	348 09	300 00	870 20	163 22	009 40	619 03															



$\Delta h = 33$
 $\frac{\Delta h}{1000} = 0.36$ in 500 mb - 33°C etwa 70% Feuchte
 in 5 oder 6 km Höhe West 75 Knoten
 abs. Top. von 536 geopot. Dekametern
 Einb. Beispiel



Dr. Walden



Stereogr. Proj. M. 1:20 000 000

Wetterübersicht

Donnerstag, den 23. Juni 1949

Die Großwetterlage weist auch weiterhin nur geringe Änderungen auf. An der über Skandinavien nach den Alpen verlaufenden Frontalzone hat sich eine weitere Welle ausgebildet, die mit der Höhenströmung vom Skagerrak nach Süden zog. Die zugehörige Kaltfront hat heute früh Nordwestdeutschland erreicht, und wie der Aufstieg von Stavanger zeigt, ist über Südnorwegen in der unteren Troposphäre dahinter Abkühlung um 3-5 Grad Celsius eingetreten. Bei nördlicher Luftzufuhr wirkt sich das skandinavische Gebirge aber weiterhin dämpfend auf die Schauerstätigkeit aus, und auch die mit der Welle insgesamt zustande gekommenen Niederschläge ergaben über Nordwestdeutschland nur geringe Höhen; vereinzelt bis 3 mm.

Für die weitere Entwicklung ist die Abschnürung der Kaltluftzunge, die von der Barentssee zum Balkan reicht, beachtenswert. Dieser Vorgang wird von zwei Seiten unterstützt: Einmal ist das alte russische Zentraltief mit der überlagerten Höhenströmung langsam nordwärts gedriftet, auf seiner Nordseite bei verstärkten Bodendruckgradienten Warmluft über Nordrußland und Finnland nach Westen führend. Zum anderen ist am Nordende der erwähnten Frontalzone bei der Bäreninsel eine schwache Zyklone

genese erkennbar, durch die Warmluft gegen Nordskandinavien vordringt (über Tromsø Anstieg der rel. Top. 500/1000 mb in 24 Stunden von 529 auf 544 gpm). Damit stellt sich im hohen Norden allmählich eine schwache Westdrift her, wobei nur noch kleine Fallgebiete über Skandinavien nach Süden abgelenkt werden.

Über dem Nordatlantik hat sich das Zentraltief durch eine vorübergehend kräftige Entwicklung einer Welle, die nördlich der Azoren in das alte Zirkulationssystem aufgenommen wurde, regeneriert. Auf seiner Vorderseite ist dadurch aber erneut Warmluft westlich von Irland und südlich von Island hinzugekommen, so daß die mächtige Warmluftzunge vor den westeuropäischen Küsten sich zur Zeit wieder etwas nach Westen ausgedehnt hat. Obwohl bisher anhaltend schwacher Luftdruckfall am Boden den warmen Teil der Antizyklone bei den Färöern weiter abbaut, bleibt es steuerungsmäßig immer noch beherrschend, so daß eine wesentliche Verlagerung des antizyklonalen Schwerpunktes, abgesehen von dem vorübergehenden Übergreifen eines relativ kalten Hochkeiles auf Südsandinavien und Nordwestdeutschland, noch nicht zu erwarten ist.

Dr. Pflugbeil

Freie Atmosphäre

Temperatur, Feuchte, Wind

hh: Höhe in Dm PP: Druck (Zehner-mb) TT: Lufttemperatur (°C) Tg: Taupunkttemperatur (°C) dd: Windrichtung (36 teilig) ff: Windgeschwindigkeit (Knoten)

122 Jever 5m													419 Iserlohn 256m																												
Zeit		22.6.49 14h					22.6.49 20h					23.6.49 02h					23.6.49 08h					23.6.49 14h					23.6.49 20h														
Druck(hk)		1077.1 mb										1045.3 mb										1018.7 mb										1018.2 mb									
Bodenhock		1076 *										1074 *										988 *										987 *									
D'höhe		2600 m										2100 m										3300 m										2800 m									
PP	hh	TT	Tg	dd	ff	hh	TT	Tg	dd	ff	hh	TT	Tg	dd	ff	hh	TT	Tg	dd	ff	hh	TT	Tg	dd	ff	hh	TT	Tg	dd	ff											
Boden m																																									
1000																																									
950																																									
900																																									
850																																									
800																																									
700																																									
600																																									
500																																									
400																																									
300																																									
200																																									
100																																									
Tropopause(m)		11400 m					m					10500 m					11400 m					m					m														
Relative		300/500 Dm					366 Dm					365 Dm					365 Dm					365 Dm																			
Topo		500/700 Dm					501 Dm					207 Dm					264 Dm					262 Dm					262 Dm														
graphie		700/1000 Dm					590 Dm					288 Dm					292 Dm					289 Dm					289 Dm														
500/1000		587 Dm					547 Dm					549 Dm					536 Dm					537 Dm					537 Dm														

034 Schleswig-La. 20m													338 Hannover-La. 51m																																																
Zeit		22.6.49 14h					22.6.49 20h					23.6.49 02h					23.6.49 08h					23.6.49 14h					23.6.49 20h																																		
Druck(hk)		1047.8 mb										1014.6 mb										1048 mb										1017 mb										1015 mb										1014 mb									
Bodenhock		1045 *										1013 *										1011 *										1010 *										1009 *										1008 *									
D'höhe		2200 m										2600 m										1900 m										2200 m										1800 m										2500 m									
PP	hh	TT	Tg	dd	ff	hh	TT	Tg	dd	ff	hh	TT	Tg	dd	ff	hh	TT	Tg	dd	ff	hh	TT	Tg	dd	ff	hh	TT	Tg	dd	ff																															
Boden m																																																													
1000																																																													
950																																																													
900																																																													
850																																																													
800																																																													
700																																																													
600																																																													
500																																																													
400																																																													
300																																																													
200																																																													
100																																																													
Tropopause(m)		11400 m					m					9400 m					m					10600 m					m					11300 m					m																								
Relative		300/500 Dm					366 Dm					365 Dm					365 Dm					365 Dm					365 Dm					365 Dm																													
Topo		500/700 Dm					501 Dm					259 Dm					260 Dm					264 Dm					262 Dm					262 Dm																													
graphie		700/1000 Dm					589 Dm					288 Dm					292 Dm					289 Dm					289 Dm					289 Dm																													
500/1000		548 Dm					547 Dm					549 Dm					549 Dm					549 Dm					549 Dm					549 Dm																													

Flugzeug													Höhenwinde																												
Zeit		23.6.49 08h					22.6.49 14h					22.6.49 20h					22.6.49 02h					22.6.49 08h																			
Druck(hk)		1077.0 mb										1045.3 mb										1018.7 mb										1018.2 mb									
Bodenhock		1076 *										1074 *										988 *										987 *									
D'höhe		2100 m										2100 m										3300 m										2800 m									
PP	hh	TT	Tg	dd	ff	hh	TT	Tg	dd	ff	hh	TT	Tg	dd	ff	hh	TT	Tg	dd	ff	hh	TT	Tg	dd	ff	hh	TT	Tg	dd	ff											
Boden m																																									
1000																																									
950																																									
900																																									
850																																									
800																																									
700																																									
600																																									
500																																									
400																																									
300																																									
200																																									
100																																									
Tropopause(m)		m					m					m					m					m					m														
Relative		300/500 Dm					366 Dm					365 Dm					365 Dm					365 Dm					365 Dm														
Topo		500/700 Dm					501 Dm					259 Dm					260 Dm					264 Dm					262 Dm					262 Dm									
graphie		700/1000 Dm					589 Dm					288 Dm					292 Dm					289 Dm					289 Dm					289 Dm									
500/1000		548 Dm					547 Dm					549 Dm					549 Dm					549 Dm					549 Dm					549 Dm									
Klartext:		keine Blizt in Meeres-Luft von 515-580-mb.																																							