

Täglicher Wetterbericht

Herausgegeben vom Meteorologischen Amt für Nordwestdeutschland
Zentralamt für die Britische Zone
Hamburg 4, Bernhard-Nochtstr. 76

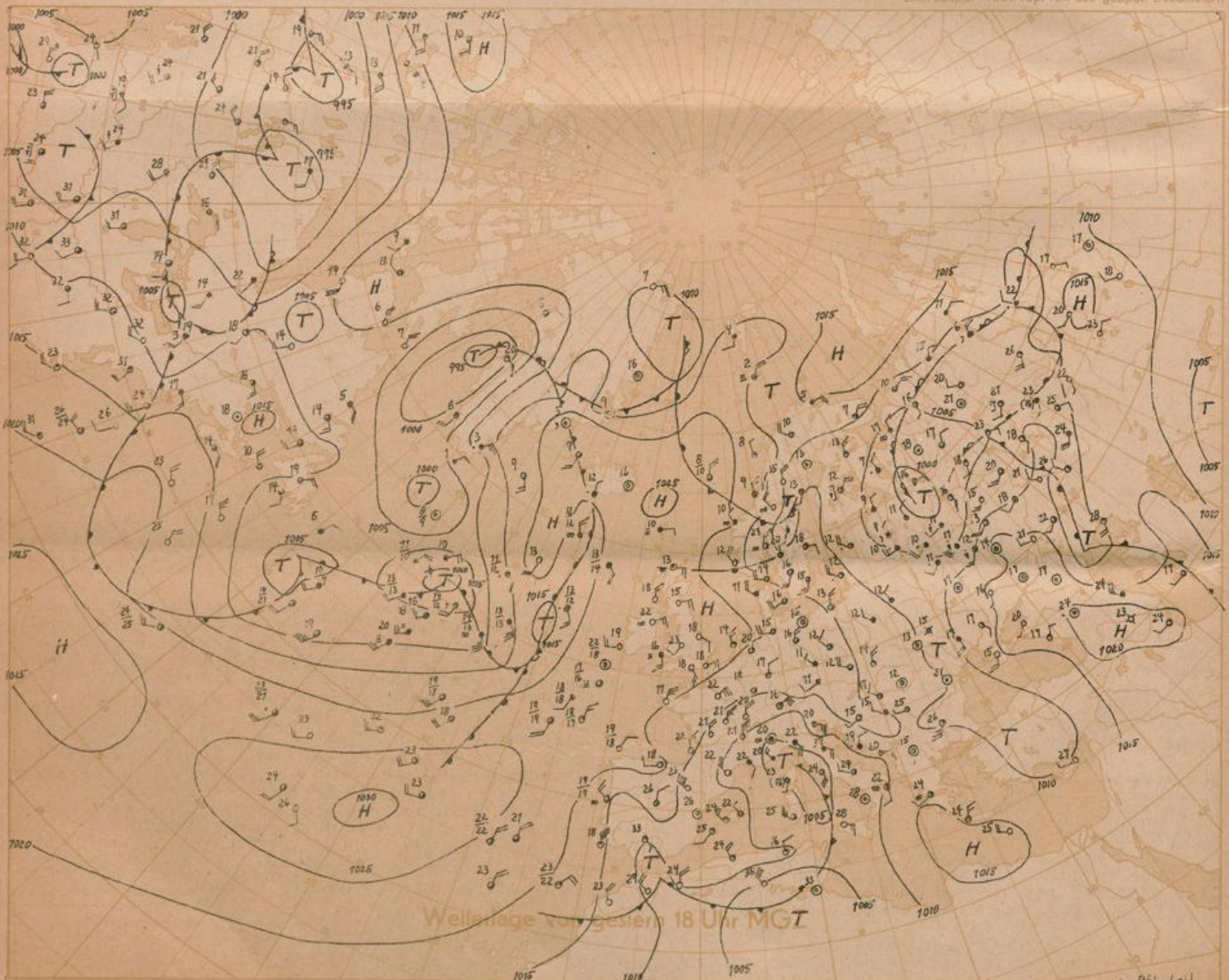
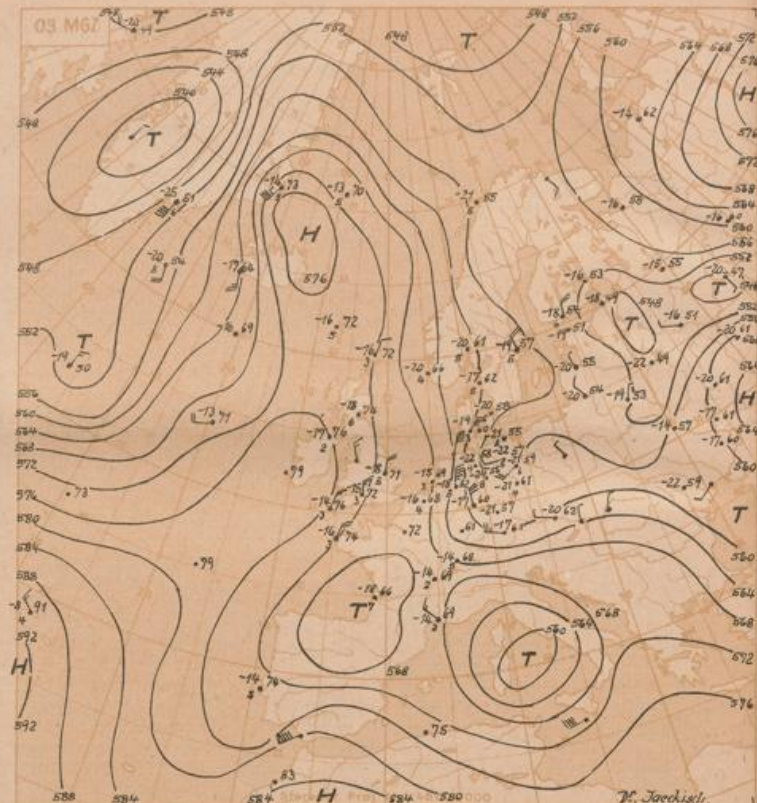
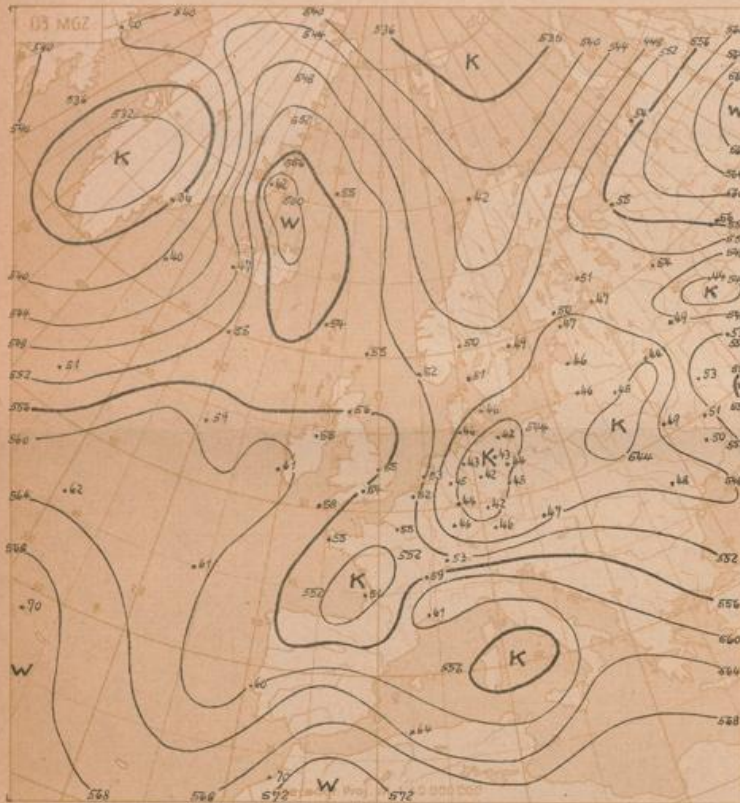
Jahrgang 17, Nr. 176^a

Bezugspreis je Monat 10,- DM einschl. Postzustellgebühr

Sonabend den 25. Juni 1949

Landstationen	Höhe (NN)	gestern 12 Uhr MGZ										gestern 18 Uhr MGZ										
		III TgTd	Nddff	VVwW	PPPTT	NhChGdGd	60xopp	8N ₆ Ch ₆	8N ₆ Ch ₆	8N ₆ Ch ₆	See	III TgTd	Nddff	VVwW	PPPTT	NhChGdGd	60xopp	7RR ₆	8N ₆ Ch ₆	8N ₆ Ch ₆	See	
List/Sylt	16	020 28	43112	83022	20514	32424	67904	81499	83877		7	020 07	73012	98022	78713	65404	60712	70016	86609		7	
Musum	13	029 07	52912	82022	20417	38432	60705					029 08	62918	82032	78914	35448	60604	78018	86630	83610		
Cuxhaven	2	131 07	33205	83021	21517	11484	60900					131 10	53209	83021	79815	71534	60706	70017				
Norderney	13	113 11	33427	82012	22016	11240	64902				2	113 09	43210	83020	20315	31501	60705	70017			2	
Emden	6	203 09	43729	82012	21218	41600	64913					203 09	33212	82020	20216	71642	60501	70019				
Jever	5	122 06	43406	83021	20318	71331	67901					122 09	33210	83021	19415	00902	60705	70019				
Flensburg	41	033 07	62608	98032	19318	52542	61604	85895				033 07	63016	98012	17813	15570	60505	70019	86499	81695		
Schleswig-La.	20	034 04	63710	82012	20019	62644	64907	86840				034 08	72912	82022	18820	78614	64607	70019	87581	81640	81830	
Kiel	8	045 03	43402	82030	19618	11552	61908					045 07	72799	82022	17616	44874	60607	70019				
Travemünde	3	157 03	50435	82021	19417	21606	61002					157 04	42909	82022	17717	68616	60610	70018				
Hamburg-Fu.	14	147 01	40410	82021	20018	41600	67902	84840				147 09	73010	82028	78517	72746	60603	79719	82480	84660	81840	
Lathen	8	204 07	53405	83022	21018	59600	61905					204 07	53602	83012	19517	23641	60607	70019				
Bramsche	86	316 16	50309	82022	21717	52600	64902					316 04	53309	83032	19317	40617	60606	70019				
Bremen	3	224 04	53405	82022	20619	52600	67704	85840				224 06	43408	82030	18919	72645	60606	70021	81840			
Hannover-La	51	338 06	63804	82022	19718	68600	67905					338 03	70000	82022	18317	34606	60501	70019				
Lüneburg	28	244 04	53405	82022	20619	52600	67704	85840				244 07	73409	82022	18417	45517	60300	70019				
Dannenberg	50	253 06	63804	82022	19718	68600	67905					253 06	80000	99032	18716	74627	60503	79718				
Braunschweig	82	348 07	53602	98018	19716	52500	60200					348 04	70402	98022	18916	34666	60603	79719				
Göttingen	151	444 04	51307	82012	19516	28614	61905					444 04	70705	82022	18116	75714	60704	70018				
Bocholt	22	406 06	60404	82032	20818	62502	60301					406 08	45000	82012	19317	44500	60607	70019				
Gütersloh	70	320 08	60206	82030	20317	62500	67703	81825				320 08	50501	82011	19718	34560	60706	70018	84419	93630		
Warburg	211	436 04	60407	83017	19114	52502	60300					436 07	50000	82012	18015	72604	80604	70018				
Bückeburg	67	330 07	73412	82011	10519	32764	61906					330 05	63604	82028	19717	42765	60707	79718	84850			
Iserlohn	256	419 03	30206	82030	20616	22501	60301					419 03	40202	83021	18916	32667	60806	70019	85840			
Essen-Mülheim	120	410 02	50310	82020	20416	42601	60702	84843				410 04	30709	82027	18718	38600	60606	70019				
Roetgen	463	503 05	50415	81032	19415	42301	60201					503 02	10200	81012	15474	14600	60503	70016				
Bonn	62	512 03	60405	82032	19817	42602	60701	84834				512 04	60207	82012	18917	12760	60703	70019	86499	81850		
Alt-Astenberg *	780	427 03	60307	84020	29270	68402	67704					427 03	60105	84032	28711	64514	60803	70012	81849			
Braunlage *	607	452 02	73611	99259	47570	78714	67704	87895				452 04	70000	99022	46404	78714	60602	79712	81895			
Feuerschiffe		III TgTd	Nddff	VVwW	PPPTT	NhChGdGd	Id ₆ M ₆	3RR ₆	6/opp			III TgTd	Nddff	VVwW	PPPTT	NhChGdGd	Id ₆ M ₆	3RR ₆	6/opp			
F-Schiff S2	o	001 10	53305	97022	24717	51700	14911		64300			001 08	63305	97022	22713	61700	14910	30050	64809			
" " HR1	o	003										003										
" " P11	o	004 10	60210	18032	22317	54610	13531		64302			004 08	73076	97032	21713	65620	13032	30052	64804			
" " Fehmarnbelt	o	006 07	62715	98022	19215	32699	12720		64905			006 12	82713	97022	16915	88614	12721	30021	64811			

Landstationen	Höhe (NN)	heute 0 Uhr MGZ										heute 6 Uhr MGZ									
		III TgTd	Nddff	VVwW	PPPTT	NhChGdGd	60xopp	8N ₆ Ch ₆	8N ₆ Ch ₆	8N ₆ Ch ₆	See	III TgTd	Nddff	VVwW	PPPTT	NhChGdGd	60xopp	7RR ₆	8N ₆ Ch ₆	8N ₆ Ch ₆	See
List/Sylt	16	020 07	72809	98022	17611	75414	60707	87617			7	020 07	73110	98012	16011	76414	60606	70011			7
Musum	13	029 07	83302	87022	17711	85414	61908					029 07	82907	82022	16512	85414	60604	70011			
Cuxhaven	2	131 07	83202	87022	18611	85514	60709					131 07	82810	81022	17312	85514	60807	70011			
Norderney	13	113 07	63207	87012	19511	65500	60705					113 07	83010	82022	17912	85514	60607	70011			2
Emden	6	203 07	82903	75021	19411	75414	60706					203 07	82507	82022	18211	85414	60604	70010			
Jever	5	122 08	62904	81032	18711	65506	60807					122 07	82505	81022	17511	00970	60704	78008			
Flensburg	41	033 07	82807	98022	16811	85514	60711	88695				033 08	82509	98022	15411	85514	60604	70011	88695		
Schleswig-La.	20	034 07	82905	84022	17711	85514	64911	88622				034 08	82906	87022	16512	76514	64703	70011	88620		
Kiel	8	045 07	52905	81022	17211	45414	60808					045 07	82709	81022	16212	85514	60705	70010			
Travemünde	3	157 08	32801	87016	17411	00971	61604					157 07	82709	82021	16811	85514	60300	79708	87627		
Hamburg-Fu.	14	147 09	30000	81012	18011	00970	60706	83481				147 07	82706	81032	17412	85514	64401	70009	88620		
Lathen	8	204 05	00000	04460	19786	00900	61905					204 08	83102	60024	18409	85514	60905	70003			
Bramsche	86	316 08	13402	87028	19809	00940	60200					316 07	72502	10104	19108	75514	60702	79704			
Bremen	3	224 09	30000	81020	19710	35600	60703	83650				224 07	82902	65022	18111	85514	60804	70008	88630		
Hannover-La	51	338 08	20000	81011	18110	00901	60301					338 08	63402	81022	18111	65614	60202	70008			
Lüneburg	28	244 08	33405	80011	18011	25540	61804					244 07	83205	81031	17311	86414	60500	70008			
Dannenberg	50	253 09	32202	81018	18409	25448	67904					253 08	12706	81030	17712	11440	60300	79707			
Braunschweig	82	348 09	87905	98002	18611	00914	61904					348 09	32803	97012	17912	21440	60704	70008			
Göttingen	151	444 04	20000	97020	19405	00930	60300					444 07	61702	81051	18408	65814	60406	70004			
Bocholt	22	406										406 07	40000	20030	19307	46500	60300	70004			
Gütersloh	70	320 06	03502	80001	20008	00900	64703					320 07	73401	48010	19409	00940	60300	70006	81483		
Warburg	211	436 04	00405	77822	19806	00902	64101					436 06	70000	81010	18007	00940	60601	70004			
Bückeburg	67	330 06	20000	87031	20008	25740	60207	82650				330 08	70000	24024	19009	78314	60603	70006	87609	82006	
Iserlohn	256	419 04	12102	75011	20508	00901	60001					419 04	20000	30011	19906	15748	60500	70004			
Essen-Mülheim	120	410 06	03202	50010	19712	00900	60302					410 08	02812	09100	19109	00900	60301	70007			
Roetgen	463	503 03	02002	30020	21784	00900	67707					503 07	00000	80010	19411	00900	60201	70003			
Bonn	62	512 06	00000	97020	20009	00900	64704					512 07	70000	40020	19810	00901	60301	70006			
Alt-Astenberg *	780	427 06	13605	82020	28806	15400	60300					427 04	12705	81020	29409	75440	60703	70006			





Stereogr. Proj. M:1:20 000 000

Wetterübersicht Sonnabend den 25. Juni 1949

In großen Zügen herrscht auch heute noch eine meridionale Verteilung der Strömung. Der hohe Druck über den Britischen Inseln und dem Nordmeer schwächt sich zwar allmählich ab, aber der Kern des Tiefs über Rußland verlagert sich langsam nach Nordwesten. Somit bleibt die von schwachen Störungen durchsetzte nördliche Strömung über Skandinavien und Mitteleuropa erhalten.

In der verhältnismäßig kalten Luft über Nordwestdeutschland kam es auch während der letzten Nacht zu ziemlich niedrigen Temperaturen in Bodennähe und örtlich (Bocholt) sogar wieder zu Bodenfrost von -1°C .

Eine heute morgen über dem Skagerrak gelegene schwache Störung wird wie ihre Vorgänger in Lee Skandinaviens und bei an sich nicht bedeutenden Massengegensätzen wenig wetterwirksam bleiben.

Die schon gestern ins westliche Mittelmeer eingedrungene Kaltluft hat dort die Entwicklung eines Tiefs über Mittelitalien gefördert, in dessen Strömungssystem nun auch Warmluft aus Afrika einbezogen wird.

Auch auf dem Atlantik ändert sich die Lage nur langsam. Die Umbiegungsstelle der Höhenströmung über dem östlichen Atlantik hindert die atlantischen Störungen, ostwärts wesentlich an Raum zu gewinnen. Unter Abschwächung verlagern sie sich nordwärts, wie der jetzt über Island eingetretene Druckfall anzeigt. Bedeutend ist aber ein Kaltluftvorstoß aus Labrador östlich Neufundland vorbei nach Südosten. Weiter ostwärts sich ausbreitend wird er die im Azorenraum anstehenden Warmluftmassen nordwärts in Bewegung setzen.

Dr. S o l t a u

