

# Täglicher Wetterbericht

des Meteorologischen Dienstes der Deutschen Demokratischen Republik

Herausgeber: Meteorologischer Dienst der DDR, Zentrale Wetterdienststelle

1500 Potsdam, Michendorfer Chaussee 23

Fernruf-Sammelnummer 3160, Telex-Nr. 015532

Nachdruck, auch auszugsweise, nur mit Quellenangabe gestattet.

Bezugspreis monatlich 4,- M (einschließlich Beilagen) EVP 0,15 M.

ISSN 0232-5578

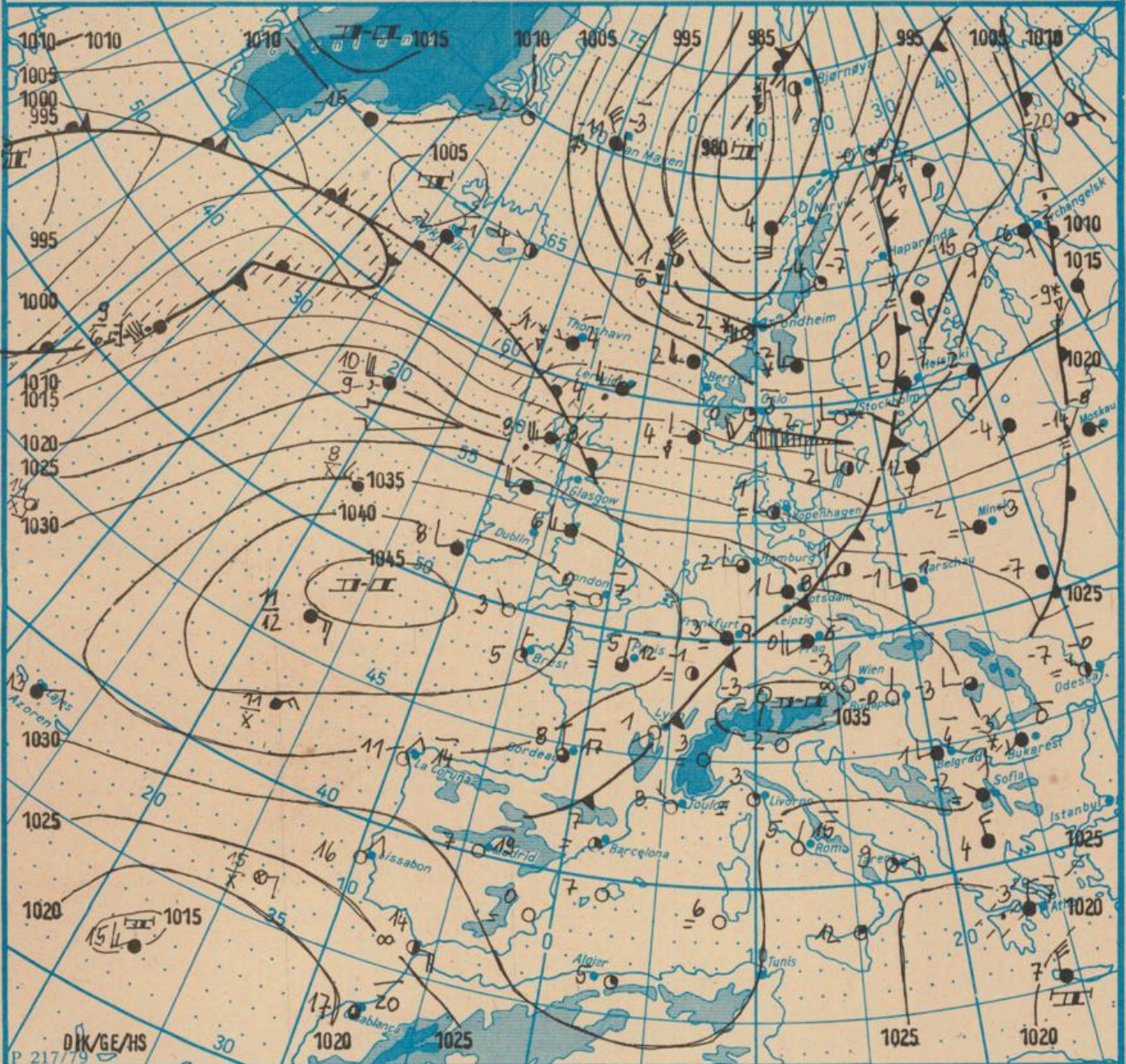
AN (EDV) 603500

Index 30086

Jahrgang 37

Sonnabend, den 5. März 1983

Nr. 64



Wetterlage

05. 03. 83, 01h

M 1 : 30 000 000

	Warmfront		Strömung in Warmluft		Dunst		Sprühregen		Graupelschauer		windstill		wolkenlos
	Kaltfront		Strömung in Kaltluft		feuchter Dunst		Regen		Hagelschauer		umlaufender Wind		heiter
	Okklusion		Niederschlagsgebiet		Bodennebel		Glätteis		Regenschauer		Nordost 5 km/h		wolkig
	Konvergenzlinie		10 10°C Lufttemperatur		Nebel		Schneetreiben bzw. Sandsturm		Schneeschauer		Ost 10 km/h		stark bewölkt
	Hochdruckgebiet		12 12°C Wassertemperatur		Nebel in der Umgebung während der letzten Stunden		Schneetreiben aber nicht zum Beobachtungstermin z.B.		Wetterleuchten		Südost 30 km/h		bedeckt
	Hochdruckkeil		20 Tagesmaximum der Luft temperatur des Vortages		Gewitter				Südwest 100 km/h				Bedeckung nicht angebar

Erscheint täglich, nur im Postbezug erhältlich

Ag 153/I/16/61/I/83

Reklamationen sind an den zuständigen Postzeitungsvertrieb zu richten.

Station	Höhe über dem Meeresspiegel	gestern								heute																								
		13h				19h				01h				07h																				
		Windrichtung und Windgeschwindigkeit	Windspitze $\geq 15$ m/s 07h bis 13h	Wetter 13h	Weiterverlauf 07h bis 13h	Lufttemperatur	Taupunktdifferenz	Windrichtung und Windgeschwindigkeit	Windspitze $\geq 15$ m/s 13h bis 19h	Wetter 19h	Weiterverlauf 13h bis 19h	Lufttemperatur	Taupunktdifferenz	Windrichtung und Windgeschwindigkeit	Windspitze $\geq 15$ m/s 19h bis 01h	Wetter 01h	Weiterverlauf 19h bis 01h	Lufttemperatur	Taupunktdifferenz	Windrichtung und Windgeschwindigkeit	Windspitze $\geq 15$ m/s 01h bis 07h	Wetter 07h	Weiterverlauf 01h bis 07h	Lufttemperatur	Taupunktdifferenz									
Boltenhagen	15	SSW	7	•	•	•	•	5	5	SM	8	•	•	•	•	5	3	W	6	•	•	•	•	3	2	WSW	10	•	•	•	•	2	2	
Warnemünde	4	S	4	•	•	•	•	4	3	SM	2	•	•	•	•	5	6	MNW	7	•	•	•	•	3	1	WSW	5	•	•	•	•	1	2	
Arkona	42	SSW	6	•	•	•	•	3	4	SM	6	•	•	•	•	4	3	W	8	15	•	•	•	•	3	0	WSW	10	15	•	•	2	2	
Putbus	40	SSW	6	•	•	•	•	3	3	WSW	5	•	•	•	•	4	3	W	7	•	•	•	•	4	1	WSW	9	•	•	•	•	1	2	
Greifswald	2	SSW	4	•	•	•	•	4	5	SSW	4	•	•	•	•	5	5	W	4	•	•	•	•	4	2	SW	5	•	•	•	•	1	2	
Boizenburg	45	SSW	3	•	•	•	•	5	5	WSW	3	•	•	•	•	5	6	MNW	3	•	•	•	•	3	2	W	5	•	•	•	•	-0	1	
Schwerin	59	SW	4	•	•	•	•	3	4	SW	5	•	•	•	•	5	6	MNW	4	•	•	•	•	4	1	W	7	•	•	•	•	0	1	
Marnitz	81	S	3	•	•	•	•	3	4	SW	4	•	•	•	•	5	6	W	5	•	•	•	•	3	3	WSW	5	•	•	•	•	0	1	
Teterow	46	S	5	•	•	•	•	3	4	SW	5	•	•	•	•	5	5	MNW	4	•	•	•	•	3	1	WSW	5	•	•	•	•	1	2	
Neubrandenburg	81	SW	5	•	•	•	•	4	5	SW	5	•	•	•	•	3	3	MNW	7	•	•	•	•	4	2	WSW	6	•	•	•	•	1	1	
Ueckeründe	1	SSW	6	•	•	•	•	5	7	SSW	4	15	•	•	•	3	4	W	5	•	•	•	•	5	4	WSW	5	•	•	•	•	1	2	
Seehausen/Altmark	21	C	•	•	•	•	•	6	6	SW	1	•	•	•	•	5	4	W	1	•	•	•	•	3	2	W	5	•	•	•	•	0	1	
Gardelegen	47	SW	1	•	•	•	•	7	8	SSW	2	•	•	•	•	3	4	WSW	2	•	•	•	•	1	4	WSW	2	•	•	•	•	1	3	
Magdeburg	79	ESE	1	•	•	•	•	1	1	C	•	•	•	•	3	1	WSW	2	•	•	•	•	3	3	W	2	•	•	•	•	1	2		
Wernigerode	234	C	•	•	•	•	•	7	9	C	•	•	•	•	3	4	MNW	4	•	•	•	•	5	6	MNW	1	•	•	•	•	2	1		
Brocken	1142	WSW	2	•	•	•	•	0	8	W	6	•	•	•	•	1	14	MNW	8	•	•	•	•	-2	1	NW	5	•	•	•	•	4	0	
Neuruppin	38	SSW	3	•	•	•	•	5	5	SW	2	•	•	•	•	3	3	WSW	3	•	•	•	•	1	2	WSW	4	•	•	•	•	1	1	
Potsdam	81	SW	3	•	•	•	•	7	9	SW	3	•	•	•	•	3	4	W	5	•	•	•	•	1	3	W	5	•	•	•	•	2	2	
Berlin-Alex	38	-	-	•	•	•	•	6	10	-	-	•	•	•	•	6	7	-	-	•	•	•	•	5	6	-	-	•	•	•	•	3	4	
Berlin-Schönefeld	47	SW	2	•	•	•	•	5	7	WSW	3	•	•	•	•	2	3	W	1	•	•	•	•	1	1	NW	6	•	•	•	•	2	1	
Angermünde	56	SW	3	•	•	•	•	5	8	WSW	2	•	•	•	•	5	6	W	4	•	•	•	•	4	4	W	4	•	•	•	•	1	1	
Lindenberg	98	SW	4	•	•	•	•	5	7	SW	3	•	•	•	•	4	6	W	4	•	•	•	•	1	3	MNW	4	•	•	•	•	2	2	
Frankfurt/Oder	48	SSW	6	•	•	•	•	5	6	SW	3	•	•	•	•	5	6	SW	4	•	•	•	•	3	4	W	5	•	•	•	•	3	2	
Harzgerode	403	W	4	•	•	•	•	7	11	WSW	3	•	•	•	•	3	6	W	2	•	•	•	•	0	5	W	1	•	•	•	•	1	3	
Artern	164	SW	3	•	•	•	•	-0	1	WSW	1	•	•	•	•	1	2	WSW	2	•	•	•	•	1	2	WSW	1	•	•	•	•	0	2	
Wittenberg	105	SW	2	•	•	•	•	1	2	C	•	•	•	•	1	3	C	•	•	•	•	•	2	2	W	2	•	•	•	•	3	2		
Leipzig-Schkeuditz	131	S	3	•	•	•	•	-1	0	SSW	4	•	•	•	•	3	4	WSW	5	•	•	•	•	1	1	W	4	•	•	•	•	1	2	
Oschatz	150	SSW	3	•	•	•	•	5	6	SW	3	•	•	•	•	3	5	SW	5	•	•	•	•	2	4	WSW	3	•	•	•	•	2	3	
Doberlug-Kirchhain	97	SSW	4	•	•	•	•	5	7	SSW	2	•	•	•	•	4	5	WSW	3	•	•	•	•	2	3	W	4	•	•	•	•	2	1	
Cottbus	89	WSW	1	•	•	•	•	6	9	SW	2	•	•	•	•	4	7	WSW	3	•	•	•	•	1	3	W	2	•	•	•	•	1	1	
Leinefelde	356	SW	4	•	•	•	•	5	6	SW	3	•	•	•	•	4	4	W	4	•	•	•	•	3	6	WSW	3	•	•	•	•	1	2	
Erfurt-Bindersleben	315	C	•	•	•	•	•	-1	1	W	1	•	•	•	•	4	2	MNW	3	•	•	•	•	1	2	NW	3	•	•	•	•	0	2	
Meiningen	450	S	1	•	•	•	•	-2	1	S	2	•	•	•	•	-2	1	C	•	•	•	•	-2	1	C	•	•	•	•	•	•	•	4	0
Schmücke	937	SW	4	•	•	•	•	1	4	W	2	•	•	•	•	-1	3	W	3	•	•	•	•	-1	4	WSW	4	•	•	•	•	-1	1	
Sonneberg-Neufang	628	SW	1	•	•	•	•	-3	7	MNW	1	•	•	•	•	-3	0	C	•	•	•	•	-4	1	C	•	•	•	•	•	•	•	-6	1
Gera-Leumnitz	311	W	2	•	•	•	•	6	7	E	1	•	•	•	•	3	3	SW	3	•	•	•	•	1	3	WSW	1	•	•	•	•	0	3	
Plauen	386	WSW	2	•	•	•	•	4	7	SSW	4	•	•	•	•	2	5	SSW	3	•	•	•	•	0	4	SSW	3	•	•	•	•	-2	3	
Karl-Marx-Stadt	418	W	3	•	•	•	•	4	9	C	•	•	•	•	4	10	WSW	5	•	•	•	•	1	8	WSW	4	•	•	•	•	-0	5		
Fichtelberg	1213	NNW	2	•	•	•	•	1	10	NW	3	•	•	•	•	-2	7	MNW	7	•	•	•	•	-1	10	MNW	10	•	•	•	•	-4	1	
Dresden-Klotzsche	222	U	1	•	•	•	•	6	7	C	•	•	•	•	4	5	SSW	2	•	•	•	•	3	6	W	3	•	•	•	•	2	2		
Gorlitz	237	SW	5	•	•	•	•	4	7	SSW	2	•	•	•	•	1	4	SSW	3	•	•	•	•	1	1	W	4	•	•	•	•	2	3	
Zinnwald-Georgenfeld	877	S	3	•	•	•	•	-1	4	W	3	•	•	•	•	-1	6	W	4	•	•	•	•	-0	7	NW	6	•	•	•	•	-3	3	

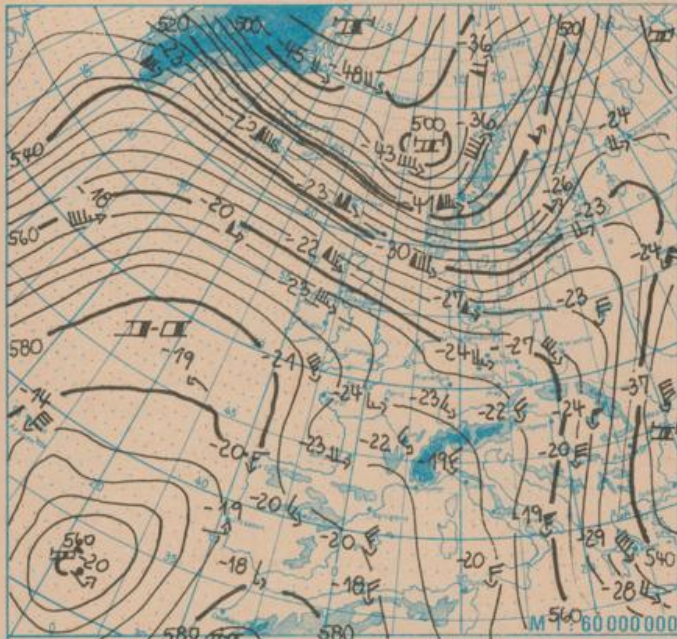
ERGÄNZUNG ZUM TWB NR. 63 VOM 4.3.83: DIE TAGESSUMME DER GLOBALSTRAHLUNG GESTERN VON WAHNSDORF BEI DRESDEN  
LAUTET: 966 J/CM<sup>2</sup>

Meteorologische Daten aus dem Ausland

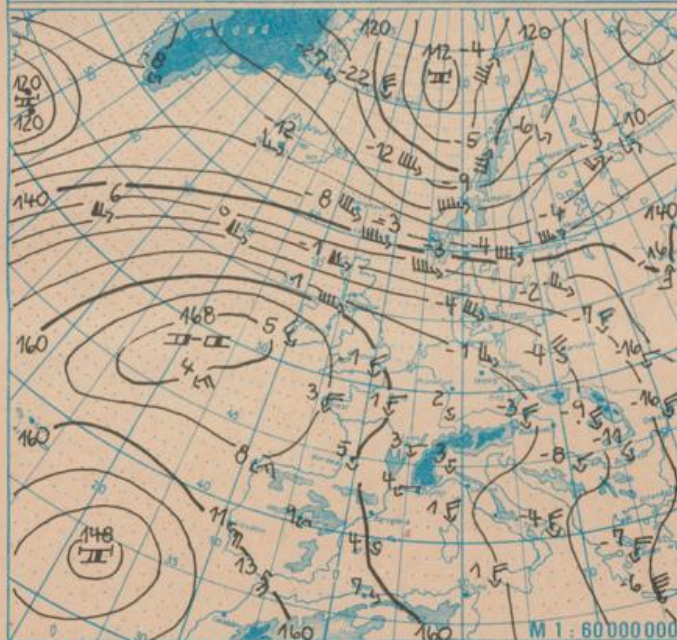
\* Zeitangaben in Ortszeit

Station	Höhe über dem Meeresspiegel	Wetter gestern 13h	Niederschlagshöhe gestern 07h bis 19h	Maximum der Lufttemperatur gestern 07h bis 19h	Niederschlagshöhe gestern 19h bis heute 07h	Minimum der Lufttemperatur gestern 19h bis heute 07h	Station	Höhe über dem Meeresspiegel	Wetter gestern 13h	Niederschlagshöhe gestern 07h bis 19h	Maximum der Lufttemperatur gestern 07h bis 19h	Niederschlagshöhe gestern 19h bis heute 07h	Minimum der Lufttemperatur gestern 19h bis heute 07h
Moskau	156	* •	02	8	03	-17	Bukarest	94	* •	06	0	00	-4
Leningrad	4	* •	00	2	00	-2	Constanta	31	•	•	-1	00	-4
Kiew	179	•	00	4	06	-6	Sofia	595	* •	•	0	00	-2
Taschkent	428	•	•	4	•	-5	Varna	43	•	•	1	•	-4
Irkutsk	485	•	•	0	•	-1	Rom	2	•	•	15	•	-3
Warschau	106	• •	00	1	•	-3	Wien	183	• •	00	4	•	-3
Gdansk	149	•	•	5	•	-3	Genf	430	• •	•	6	•	-3
Jelenia Gora	342	• •	•	5	•	-4	München	530	• •	•	4	•	-4
Prag	380	• •	•	6	•	-4	Köln	91	• •	•	11	•	-3
Cheb	474	• •	•	7	•	-2	Bremen	3	• •	•	10	00	-1
Brno	238	•	•	3	•	-4	Paris	89	• •	•	12	•	4
Poprad	718	•	•	1	•	-7	Rotterdam	-4	• •	•	9	00	-1
Budapest	139	• •	•	5	•	-3	London	24	• •	1	7	•	-1
Szeged	83	* •	00	4	•	-4	Oslo	204	• •	01	3	•	-5
Belgrad	96	•	•	4	•	0	Stockholm	15	• •	•	•	00	2

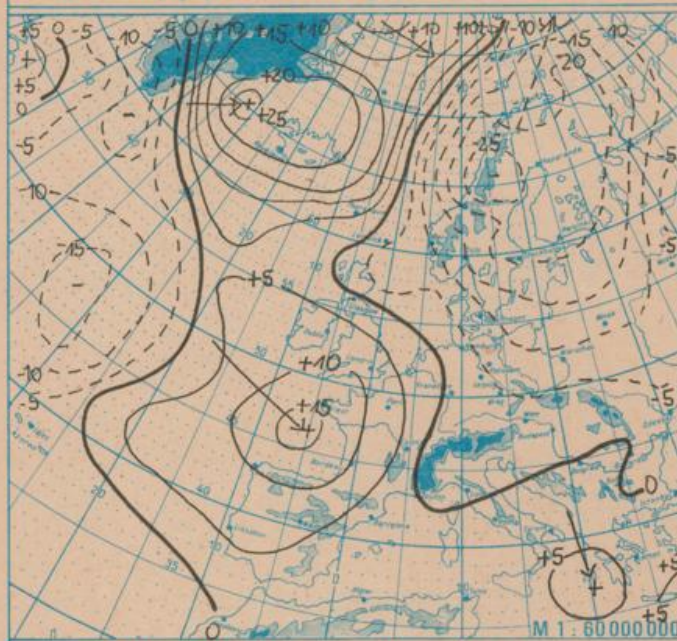




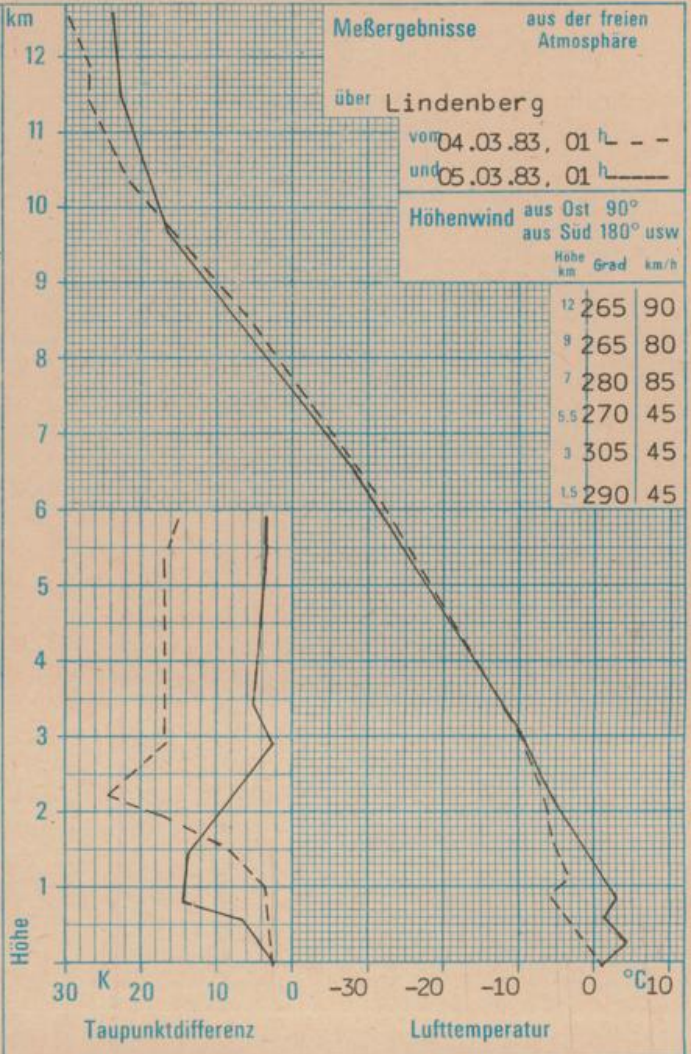
Absolute Topographie 500 mbar in geopotentiellen Dekameter 01h



Absolute Topographie 850 mbar in geopotentiellen Dekameter 01h



24 std. Luftdruckänderung seit Vortag 01h in mbar



WETTERLAGE UND WETTERENTWICKLUNG

In der Nacht zum Sonnabend überquerte die Kaltfront eines Tiefdruckgebietes, das über dem Eismeer liegt, unseren Raum. Die Luftströmung, die für Mitteleuropa temperaturbestimmend ist, kam jedoch von Nordwesteuropa und der Nordsee. So gab es keinen Temperaturrückgang. Die Wetterwirksamkeit dieser Kaltfront war so gering, weil das Hochdruckgebiet über dem Ostatlantik und sein nach Osten gerichteter Keil relativ kräftig sind und Luftdruckwerte von 1045 bzw. 1030 mbar aufwiesen. Im Gebiet der DDR gab es nur in den nördlichen Bezirken geringfügigen Niederschlag, ansonsten machte sich dieser Ausläufer nur durch Wolkenfelder bemerkbar. Für die nächsten Tage ergibt sich kaum eine durchgreifende Änderung in der Isobarenanordnung und den Strömungsverhältnissen für Mitteleuropa. Für die nördlichen Teile wird der Tiefdruckeinfluß überwiegen, wobei Tiefausläufer zeitweise Regen bringen werden. Für die südliche Hälfte der DDR werden diese Ausläufer nur abgeschwächt in Erscheinung treten; die Niederschlagstätigkeit wird hier merklich geringer sein.

Dik.