

Täglicher Wetterbericht

Herausgegeben vom Meteorologischen Dienst der DDR

Zentrale Wetterdienststelle Potsdam

Michendorfer Chaussee 23, Potsdam 1561

Nachdruck, auch auszugsweise, nur mit Quellenangabe gestattet.
Bezugspreis monatlich 4,00 M (einschließlich Beilage) EVP 0,15 M

ISSN 0232-5578

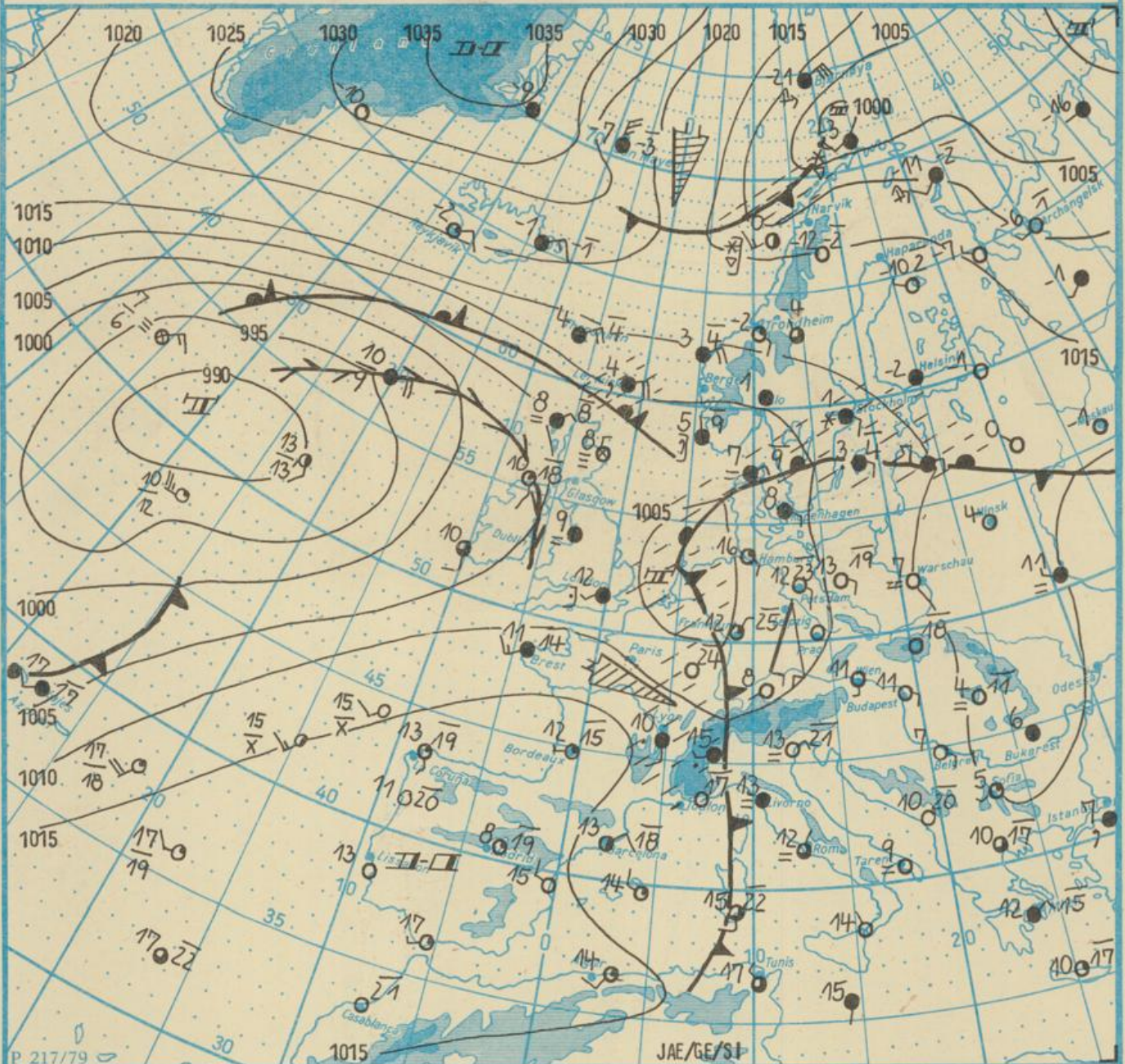
Index 30086

AN (EDV) 603 500

42. Jahrgang

Mittwoch, den 20. April 1988

Nr. 111



Wetterlage

20. 04. 88. 01h

M 1 : 30 000 000

Erscheint täglich, nur im Postbezug erhältlich.
Bestellungen, Abbestellungen und Reklamationen sind an den zuständigen Postzeitungsvertrieb zu richten.

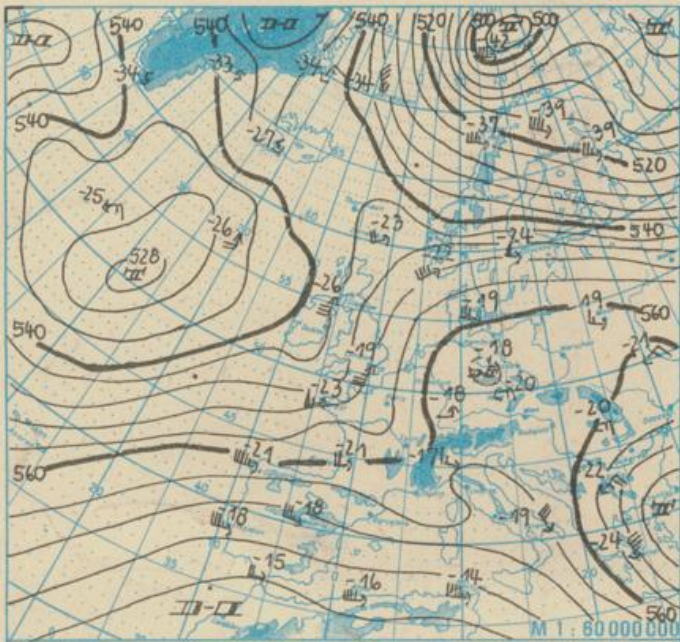
Alle Zeitangaben in MEZ
(Mitteleuropäische Zeit)

Station	Höhe über dem Meerespiegel	gestern										heute														
		13h					19h					01h					07h									
		Windsichtung und Windgeschwindigkeit	Maximum der Windspitzen $\geq 15\text{m/s}$ 07h bis 13h	Wetter 13h	Wetterverlauf 07h bis 13h	Lufttemperatur	Taupunkttemperaturdifferenz	Windsichtung und Windgeschwindigkeit	Maximum der Windspitzen $\geq 15\text{m/s}$ 13h bis 19h	Wetter 19h	Wetterverlauf 13h bis 19h	Lufttemperatur	Taupunkttemperaturdifferenz	Windsichtung und Windgeschwindigkeit	Maximum der Windspitzen $\geq 15\text{m/s}$ 19h bis 01h	Wetter 01h	Wetterverlauf 19h bis 01h	Lufttemperatur	Taupunkttemperaturdifferenz	Windsichtung und Windgeschwindigkeit	Maximum der Windspitzen $\geq 15\text{m/s}$ 01h bis 07h	Wetter 07h	Wetterverlauf 01h bis 07h	Lufttemperatur	Taupunkttemperaturdifferenz	
Boltenhagen	15	SE	6	•	•	18	7	SE	3	•	•	17	6	S	3	•	•	15	6	S	3	•	•	14	5	
Warnemünde	4	SSE	3	•	•	20	11	SE	3	•	•	20	10	SE	3	•	•	15	5	SSE	4	•	•	13	4	
Arkona	42	E	5	•	•	7	1	E	7	•	•	6	2	S	6	•	•	11	4	S	9	•	•	11	5	
Putbus	40	ESE	5	•	•	16	7	E	2	•	•	12	7	SSE	3	•	•	11	3	SSE	4	•	•	12	3	
Greifswald	2	ESE	4	•	•	19	9	E	2	•	•	13	6	SE	5	•	•	14	5	SSE	4	•	•	12	5	
Boizenburg	45	SE	4	•	•	21	9	SE	1	•	•	19	9	SE	3	•	•	14	6	SE	4	•	•	12	5	
Schwerin	58	S	3	•	•	21	11	SE	2	•	•	21	11	SSE	2	•	•	16	9	SSE	2	•	•	14	6	
Marnitz	81	SSE	4	•	•	21	22	SE	3	•	•	19	10	SSE	4	•	•	15	8	SSE	3	•	•	13	6	
Teterow	48	S	6	•	•	21	12	SSE	3	•	•	19	9	SSE	7	•	•	15	6	SSE	7	•	•	13	3	
Neubrandenburg	81	S	3	•	•	20	11	SE	3	•	•	19	11	SSE	5	•	•	14	6	SSE	6	•	•	13	4	
Ueckermünde	1	E	2	•	•	17	4	C	•	•	•	17	6	SSE	5	•	•	14	4	SSE	4	•	•	13	3	
Seehausen/Altmark	21	S	4	•	•	22	12	SSE	1	•	•	20	12	SSE	3	•	•	14	5	SSE	3	•	•	11	2	
Gardelegen	47	SSW	4	•	•	22	13	SE	2	•	•	20	11	SSE	2	•	•	14	8	S	2	•	•	13	5	
Magdeburg	79	SE	5	•	•	23	13	SE	2	•	•	21	14	U	1	•	•	12	5	SSE	2	•	•	11	4	
Wernigerode	234	E	2	•	•	20	12	S	1	•	•	19	11	C	•	•	12	7	S	4	•	•	16	11		
Brecken	1142	SSW	6	•	•	13	9	S	7	•	•	12	8	S	9	•	•	10	6	SSW	13	19	•	•	10	7
Neuruppin	38	SSE	4	•	•	19	10	SE	2	•	•	18	9	ESE	3	•	•	12	5	SSE	2	•	•	12	4	
Potsdam	81	SE	4	•	•	22	13	ESE	3	•	•	19	12	E	5	•	•	12	4	SSE	4	•	•	12	5	
Berlin-Alex	38	-	-	-	-	21	10	-	-	-	-	22	13	-	-	-	-	16	7	-	-	-	-	14	5	
Berlin-Schönefeld	47	S	4	•	•	21	12	E	2	•	•	19	11	ESE	4	•	•	12	4	SE	2	•	•	11	4	
Angermünde	56	SSE	4	•	•	20	11	ESE	3	•	•	18	11	SE	4	•	•	13	5	SSE	4	•	•	12	5	
Lindenberg	98	SSE	2	•	•	21	12	E	2	•	•	19	10	ESE	4	•	•	13	6	SE	3	•	•	12	5	
Frankfurt/Oder	21	SSW	4	•	•	22	14	E	2	-	-	20	12	NNW	1	-	-	13	5	SSE	1	•	•	11	4	
Harzgerode	403	SSE	5	•	•	20	10	SE	3	•	•	18	12	SW	1	•	•	7	3	SSW	2	•	•	9	2	
Artern	164	SW	2	•	•	23	16	ESE	3	•	•	19	13	C	•	•	14	7	C	•	•	•	10	3		
Wittenberg	105	ESE	4	•	•	21	13	E	2	•	•	19	11	ENE	3	•	•	13	6	E	2	•	•	10	5	
Leipzig-Schkeuditz	131	SE	1	•	•	21	14	ENE	3	•	•	20	11	ESE	3	•	•	14	5	SSE	3	•	•	12	7	
Oschatz	150	S	1	•	•	21	14	ESE	3	•	•	19	11	SE	1	•	•	11	4	ESE	1	•	•	11	5	
Doberlug-Kirchhain	97	S	2	•	•	22	13	ESE	2	•	•	20	10	C	•	•	9	2	S	2	•	•	11	5		
Cottbus	69	E	1	•	•	21	13	ESE	4	•	•	20	11	ESE	1	•	•	13	5	SE	1	•	•	13	9	
Leinefelde	358	S	3	•	•	20	10	SE	2	•	•	19	13	C	•	•	13	7	C	•	•	•	13	6		
Erfurt-Bindersleben	312	U	2	•	•	21	14	ENE	1	•	•	20	14	S	4	•	•	12	6	SSE	2	•	•	13	6	
Meiningen	450	S	2	•	•	19	11	SE	2	•	•	19	13	C	•	•	11	6	C	•	•	•	11	5		
Schmücke	937	SW	2	•	•	16	11	C	•	•	•	13	8	SSE	3	•	•	10	5	SSW	3	•	•	10	7	
Senneberg-Neufang	628	S	4	•	•	19	14	SE	2	•	•	17	-	ESE	4	•	•	14	-	ENE	2	•	•	12	6	
Gera-Leumnitz	311	SSW	1	•	•	21	15	E	4	•	•	16	6	S	4	•	•	12	4	C	•	•	•	11	3	
Plauen	386	S	3	•	•	21	13	SSE	1	•	•	17	10	SW	2	•	•	8	3	WSW	1	•	•	8	4	
Karl-Marx-Stadt	418	C	•	•	•	19	13	SE	1	•	•	18	12	SSE	1	•	•	13	8	SSE	2	•	•	13	12	
Fichtelberg	1213	S	2	•	•	12	8	SE	6	•	•	10	8	S	10	•	•	8	6	SSE	8	16	•	•	8	10
Dresden-Klotzsche	222	U	1	•	•	21	15	SE	1	•	•	20	14	S	3	•	•	14	10	SSE	2	•	•	13	11	
Görlitz	237	C	•	•	•	20	14	E	3	•	•	18	9	SSE	2	•	•	11	5	SE	2	•	•	11	8	
Zinnwald-Georgenfeld	877	S	3	•	•	14	8	SSE	2	•	•	12	8	S	5	•	•	9	7	SSE	5	•	•	9	9	

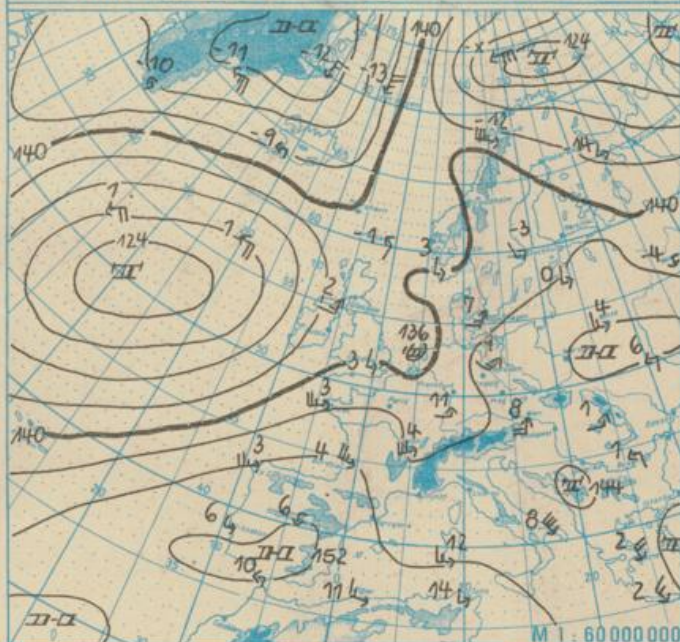
Meteorologische Beobachtungswerte aus dem Ausland

* Zeitangaben in Ortszeit

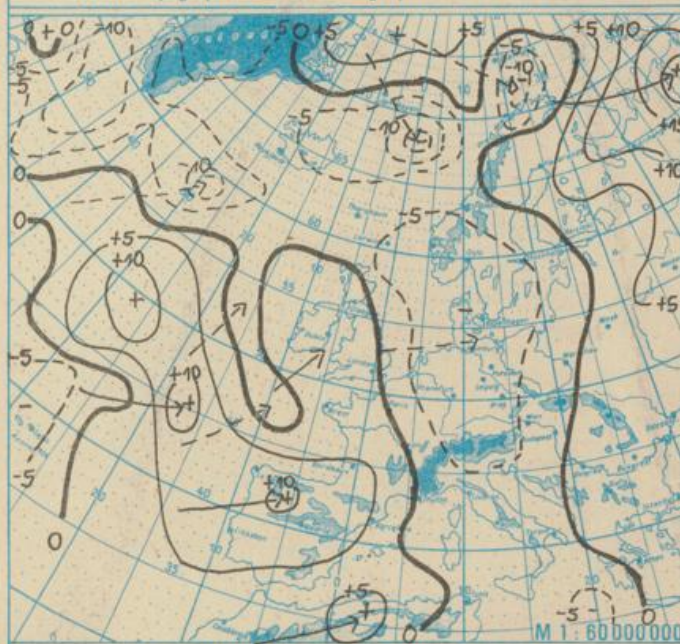
Station	Höhe über dem Meerespiegel	Wetter gestern 13h	Niederschlagshöhe gestern 07h bis 19h	Maximum der Lufttemperatur gestern 07h bis 19h	Niederschlagshöhe gestern 19h bis heute 07h	Minimum der Lufttemperatur gestern 19h bis heute 07h	Station	Höhe über dem Meerespiegel	Wetter gestern 13h	Niederschlagshöhe gestern 07h bis 19h	Maximum der Lufttemperatur gestern 07h bis 19h	Niederschlagshöhe gestern 19h bis heute 07h	Minimum der Lufttemperatur gestern 19h bis heute 07h
Moskau	156	•	00	9	-	-	Bukarest	94	•	•	13	•	4
Leningrad	4	•	•	7	•	2	Constanza	31	•	•	9	•	7
Kiew	179	•	-	-	•	9	Sofia	595	•	•	11	•	2
Taschkent	428	•	•	24	-	-	Varna	43	•	10	8	2	7
Irkutsk	485	•	-	-	-	-	Rom	2	•	•	20	•	11
Warschau	108	•	•	16	•	3	Wien	183	•	•	21	•	8
Gdansk	149	•	00	12	•	3	Genf	430	•	•	20	8	8
Jelenia Gora	342	•	•	21	•	4	München	530	•	-	-	•	5
Prag	380	•	•	22	•	5	Köln	91	•	•	26	01	12
Cheb	474	•	•	22	•	7	Bremen	3	•	•	24	•	11
Brno	238	•	•	22	•	7	Paris	89	•	7	23	8	10
Poprad	718	•	•	18	•	2	Rotterdam	-4	•	•	24	2	10
Budapest	139	•	•	22	•	8	London	24	•	1	16	3	9
Szeged	83	•	•	20	•	10	Oslo	204	•	•	6	00	0
Belgrad	96	•	00	15	•	5	Stockholm	15	•	•	8	2	1



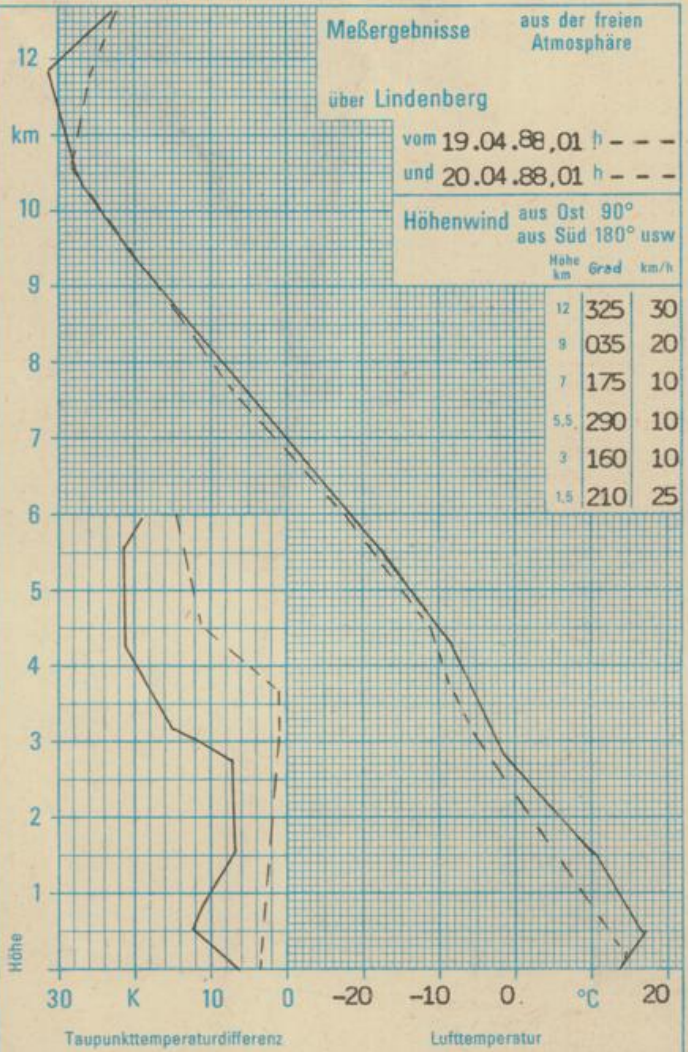
Absolute Topographie 500 hPa in geopotentiellen Dekameter 01h



Absolute Topographie 850 hPa in geopotentiellen Dekameter 01h



24 std. Luftdruckänderung seit Vortag 01h in hPa



WETTERLAGE UND WETTERENTWICKLUNG

An der Kaltfront, die über Westeuropa kontinuierlich ostwärts vorankommt, entwickelte sich ein Randtief. Es verlagert sich entlang der holländischen Küste in Richtung Dänemark und Südschweden. An seiner Vorderseite kann sich die Luft in unserem Raum so erhitzen, daß heute der bisher wärmste Tag des Jahres erwartet wird. Die Tageshöchsttemperaturen können vereinzelt sogar 25 °C erreichen oder überschreiten und damit den ersten Sommertag ergeben. Da einerseits die Warmluft bis Südschweden vordringt und andererseits vom Europäischen Nordmeer Polarluft südwärts vorstößt, verschärfen sich die Temperaturgegensätze über Skandinavien ganz erheblich. Das Randtief wird sich dadurch verstärken. Sobald es nach Osten gezogen ist, wird ein merklicher Temperaturrückgang einsetzen. Die Kaltluft wird sich vor allem nachts auswirken, indem ab der Nacht zu Freitag und in den Folgenächten wieder Frostgefahr besteht. Tagsüber kann sich dagegen bei zunehmendem Hochdruckeinfluß die Luft infolge ungehinderter Sonneneinstrahlung erwärmen. Die trockene Witterungsperiode wird nur vorübergehend unterbrochen, um sich ab Wochenwechsel wieder fortzusetzen.

Jae.

1/16/61