

# Täglicher Wetterbericht

Herausgegeben vom Meteorologischen Dienst der DDR

Zentrale Wetterdienststelle Potsdam

Michendorfer Chaussee 23, Potsdam 1561

Nachdruck, auch auszugsweise, nur mit Quellenangabe gestattet.  
Bezugspreis monatlich 4,00 M (einschließlich Beilage) EVP 0,15 M

ISSN 0232-5578

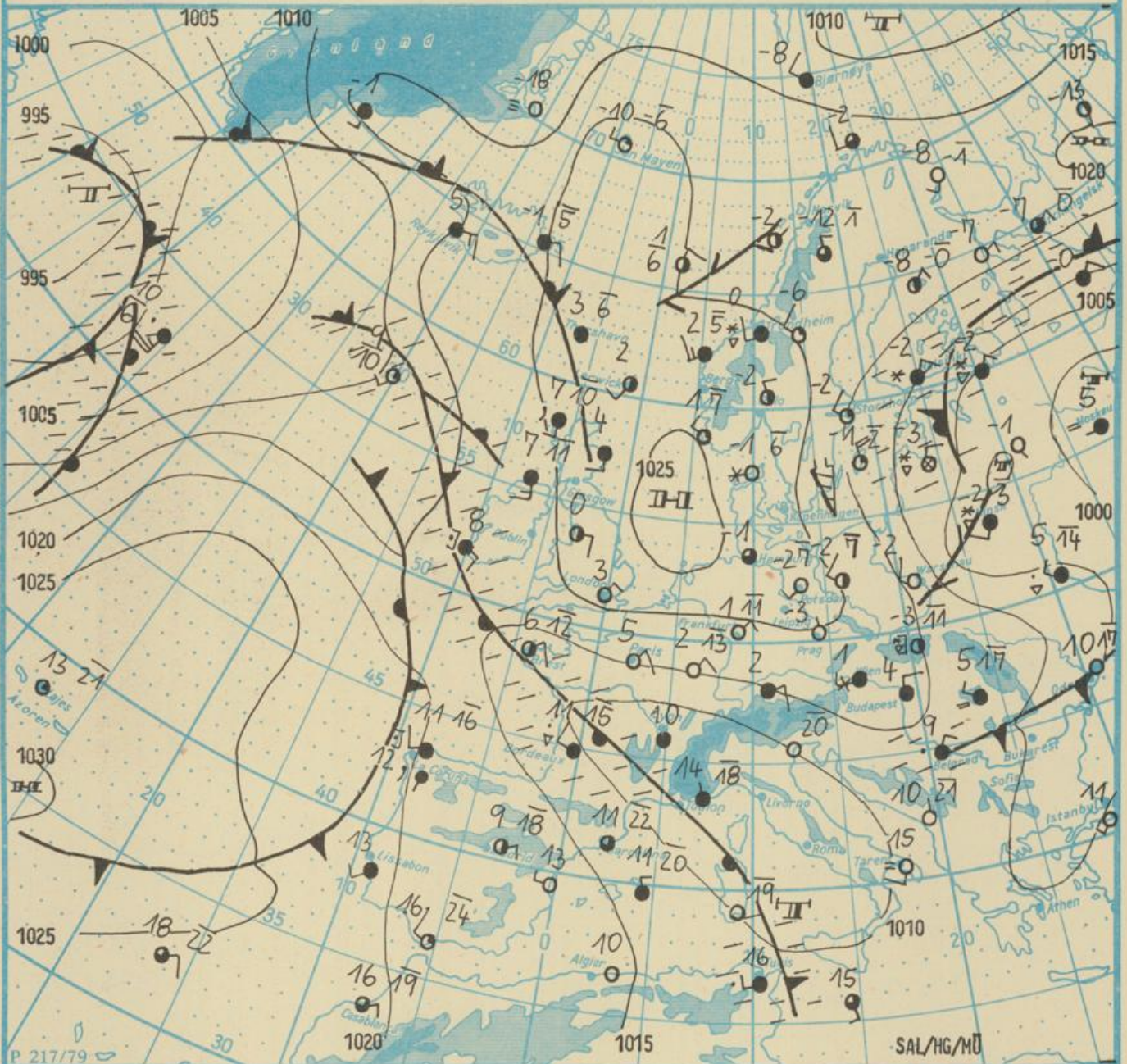
Index 30086

AN (EDV) 603 500

42. Jahrgang

Sonntag, den 24. April 1988

Nr. 115



Wetterlage

24. 04. 88, 01h

M 1 : 30 000 000

	Warmfront		Wärmeluftströmung		feuchter Dunst		Sprühregen		Graupelschauer		windstill		wolkenlos
	Kaltfront		Kaltluftströmung		flacher Nebel		Regen		Hagelschauer		umlaufender Wind		heiter
	Okklusion		Niederschlagsgebiet		Nebel		Glatteis		Regenschauer		Nordost 5 km/h		wolkig
	Konvergenzlinie		10°C Lufttemperatur		Nebel in der Umgebung		Schnee		Schneeschauer		Ost 10 km/h		stark bewölkt
	Hochdruckgebiet		12°C Wassertemperatur		Tagesmaximum der Lufttemperatur des Vortages		Schneetreiben bzw. Sandsturm aber nicht zum Beobachtungstermin z.B. *		Wetterleuchten		Südost 30 km/h		bedeckt
	Hochdruckkeil						während der letzten Stunden, Beobachtungstermin z.B. *		Südwest 100 km/h		Bedeckung nicht angebar		
	Zwischenhoch								Gewitter				
	Tiefdruckgebiet												
	Tiefdrucktafel												

Erscheint täglich, nur im Postbezug erhältlich.  
Bestellungen, Abbestellungen und Reklamationen sind an den zuständigen Postzeitungsvertrieb zu richten.

Alle Zeitangaben in MEZ  
(Mitteluropäische Zeit)

Station	Höhe über dem Meeresspiegel	gestern										heute														
		13h					19h					01h					07h									
		Windrichtung und Windgeschwindigkeit	Maximum der Windspitzen ≥ 15m/s 07h bis 13h	Wetter 13h	Wetterverlauf 07h bis 13h	Lufttemperatur	Taupunkttemperaturdifferenz	Windrichtung und Windgeschwindigkeit	Maximum der Windspitzen ≥ 15m/s 13h bis 19h	Wetter 19h	Wetterverlauf 13h bis 19h	Lufttemperatur	Taupunkttemperaturdifferenz	Windrichtung und Windgeschwindigkeit	Maximum der Windspitzen ≥ 15m/s 19h bis 01h	Wetter 01h	Wetterverlauf 19h bis 01h	Lufttemperatur	Taupunkttemperaturdifferenz	Windrichtung und Windgeschwindigkeit	Maximum der Windspitzen ≥ 15m/s 01h bis 07h	Wetter 07h	Wetterverlauf 01h bis 07h	Lufttemperatur	Taupunkttemperaturdifferenz	
Boltenhagen	15	NNE	7	•	•	4	6N	6	•	•	4	8N	6	•	•	•	•	•	•	•	5N	4	•	•	3	4
Warnemünde	4	NNE	8	•	•	3	7WNW	4	•	•	2	12N	8	•	•	•	•	•	•	•	7NNW	8	•	•	3	4
Arkona	42	N	5	•	•	2	5WNW	11	•	•	3	8N	6	•	•	•	•	•	•	•	8NNW	8	•	•	2	6
Putbus	40	N	5	•	•	2	4WNW	6	•	•	2	9W	4	•	•	•	•	•	•	•	3WNW	4	•	•	2	1
Greifswald	2	N	5	•	•	4	6NW	5	•	•	3	10NW	3	•	•	•	•	•	•	•	5WNW	4	•	•	2	5
Boizenburg	45	N	7	•	•	6	12NNE	4	•	•	3	13NW	1	•	•	•	•	•	•	•	6WNW	2	•	•	1	5
Schwerin	59	N	9	•	•	1	7NNE	4	•	•	4	14NW	2	•	•	•	•	•	•	•	4NW	4	•	•	1	5
Marnitz	81	NNW	5	•	•	4	10N	4	•	•	3	11W	2	•	•	•	•	•	•	•	6W	6	•	•	2	5
Teterow	48	NNE	9	•	•	4	8N	3	•	•	2	14NW	3	•	•	•	•	•	•	•	5W	2	•	•	1	4
Neubrandenburg	81	N	9	•	•	3	8N	4	•	•	2	10NW	3	•	•	•	•	•	•	•	4WNW	3	•	•	-1	2
Ueckermünde	1	NNW	5	•	•	2	•	6	•	•	4	9W	4	•	•	•	•	•	•	•	•	4	•	•	2	1
Seehausen/Altmark	21	N	6	•	•	6	11NNE	5	•	•	4	12NNW	2	•	•	•	•	•	•	•	3NW	1	•	•	-1	3
Gardelagen	47	NNE	4	•	•	5	11E	3	•	•	4	13C	•	•	•	•	•	•	•	•	2C	•	•	•	-2	4
Magdeburg	79	N	6	•	•	5	7NNE	4	•	•	4	13N	2	•	•	•	•	•	•	•	5U	1	•	•	-1	6
Wernigerode	234	NNE	1	•	•	3	9NNE	4	•	•	3	11C	•	•	•	•	•	•	•	•	2C	•	•	•	-1	4
Brocken	1142	NNE	9	•	•	7	•	6	•	•	15	•	•	•	•	•	•	•	•	•	2NE	6	•	•	-2	6
Neuruppin	38	NNE	6	•	•	4	9NE	4	•	•	3	10NW	2	•	•	•	•	•	•	•	7WNW	2	•	•	-1	4
Potsdam	81	N	4	•	•	5	11N	4	•	•	3	11WSW	3	•	•	•	•	•	•	•	2WNW	3	•	•	-1	6
Berlin-Alex	38	•	•	•	•	5	8	•	•	•	3	9	•	•	•	•	•	•	•	•	•	•	•	•	1	2
Berlin-Schönefeld	47	NNE	4	•	•	4	6NE	5	•	•	1	6W	2	•	•	•	•	•	•	•	4W	3	•	•	0	5
Angermünde	58	NNW	8	•	•	3	7N	4	•	•	2	8W	3	•	•	•	•	•	•	•	5WNW	5	•	•	1	5
Lindenberg	98	N	4	•	•	3	1N	3	•	•	2	5W	1	•	•	•	•	•	•	•	1WNW	2	•	•	-1	2
Frankfurt/Oder	21	N	7	•	•	3	5NNE	3	•	•	2	3W	3	•	•	•	•	•	•	•	6NW	2	•	•	-1	4
Harzgerode	403	N	4	•	•	1	6NNE	3	•	•	1	10C	•	•	•	•	•	•	•	•	6C	•	•	•	3	3
Artern	184	N	6	•	•	4	10NNE	6	•	•	4	12NE	3	•	•	•	•	•	•	•	7C	•	•	•	-1	6
Wittenberg	105	N	7	•	•	4	8NNW	3	•	•	2	10NNW	1	•	•	•	•	•	•	•	4U	1	•	•	-1	6
Leipzig-Schkeuditz	131	N	4	•	•	5	6N	3	•	•	4	6NE	2	•	•	•	•	•	•	•	2NW	1	•	•	-2	3
Oschatz	150	NE	6	•	•	5	6N	2	•	•	3	5N	1	•	•	•	•	•	•	•	1C	•	•	•	-1	1
Deberlug-Kirchhain	97	NW	6	•	•	5	8N	4	•	•	3	9C	•	•	•	•	•	•	•	•	1W	2	•	•	-2	4
Cottbus	69	N	4	•	•	5	10NNE	4	•	•	5	10WSW	1	•	•	•	•	•	•	•	2NW	2	•	•	-1	4
Leinefelde	358	NE	5	•	•	3	8NE	5	•	•	2	8C	•	•	•	•	•	•	•	•	6C	•	•	•	-1	5
Erfurt-Binderleben	212	NNE	6	•	•	4	9NNE	4	•	•	3	10C	•	•	•	•	•	•	•	•	5NNE	1	•	•	-2	3
Meiningen	450	N	6	•	•	4	12N	3	•	•	1	9NNE	3	•	•	•	•	•	•	•	6NNE	2	•	•	-3	5
Schmücke	937	NNE	3	•	•	-1	6NE	4	•	•	-3	4NE	5	•	•	•	•	•	•	•	2NNE	4	•	•	-5	1
Sonneberg-Neufang	826	NNE	5	•	•	3	11NNE	5	•	•	-1	4NNE	7	•	•	•	•	•	•	•	3NE	3	•	•	-3	4
Gera-Leumnitz	311	N	6	•	•	3	8NE	5	•	•	3	6C	•	•	•	•	•	•	•	•	4C	•	•	•	-1	3
Plauen	386	N	8	•	•	2	9NNE	4	•	•	1	5C	•	•	•	•	•	•	•	•	2C	•	•	•	4	3
Karl-Marx-Stadt	418	NNW	3	•	•	2	6NE	4	•	•	1	7ENE	1	•	•	•	•	•	•	•	4E	1	•	•	-1	4
Fichtelberg	1213	NNW	10	•	•	-6	2NNE	7	•	•	-6	1NE	3	•	•	•	•	•	•	•	0ENE	3	•	•	-8	3
Dresden-Klotzsche	222	N	5	•	•	3	6NNE	2	•	•	3	8C	•	•	•	•	•	•	•	•	2W	1	•	•	-1	2
Görlitz	237	NW	8	•	•	2	5NW	5	•	•	1	7W	1	•	•	•	•	•	•	•	3SW	2	•	•	-2	3
Zinnwald-Georgenfeld	877	N	9	•	•	-3	2NNE	4	•	•	-4	2N	4	•	•	•	•	•	•	•	2NNE	1	•	•	-6	2

Meteorologische Beobachtungswerte aus dem Ausland

\* Zeitangaben in Ortszeit

Station	Höhe über dem Meeresspiegel	Wetter gestern 13h	Niederschlagshöhe gestern 07h bis 19h	Maximum der Lufttemperatur gestern 07h bis 19h	Niederschlagshöhe gestern 19h bis heute 07h	Minimum der Lufttemperatur gestern 19h bis heute 07h	Station	Höhe über dem Meeresspiegel	Wetter gestern 13h	Niederschlagshöhe gestern 07h bis 19h	Maximum der Lufttemperatur gestern 07h bis 19h	Niederschlagshöhe gestern 19h bis heute 07h	Minimum der Lufttemperatur gestern 19h bis heute 07h
Moskau	156	•	6	16	5	4	Bukarest	94	•	•	22	05	7
Leningrad	4	•	04	2	5	3	Constanza	31	•	•	20	•	11
Kiew	179	•	•	14	5	1	Sofia	595	•	•	20	•	8
Taschkent	428	•	•	31	•	•	Varna	43	•	•	20	•	9
Irkutsk	485	•	•	•	•	•	Rom	2	•	•	19	04	14
Warschau	108	•	02	5	•	•	Wien	183	•	00	11	•	-1
Gdansk	149	•	00	4	2	•	Genf	430	•	13	18	7	4
Jelenia Gora	342	•	2	3	00	•	München	530	•	•	12	•	2
Prag	380	•	00	6	08	•	Köln	91	•	•	10	•	2
Cheb	474	•	00	6	•	•	Bremen	3	•	•	8	•	5
Brno	238	•	•	11	•	•	Paris	89	•	•	15	•	2
Poprad	718	•	00	11	01	•	Rotterdam	-4	•	•	10	•	-1
Budapest	139	•	01	15	•	3	London	24	•	•	10	•	2
Szeged	83	•	04	20	1	2	Oslo	204	•	•	4	•	5
Belgrad	96	•	05	23	5	4	Stockholm	-15	•	•	3	•	3

Station	gestern					gestern bis heute			heute
	Tagesmittel der Lufttemperatur	Abweichung des Tagesmittels der Lufttemperatur vom Normalwert	Maximum der Lufttemperatur 07h bis 19h	Sonnenscheindauer	Niederschlagshöhe 07h bis 19h	Niederschlagshöhe 07h bis 07h	Minimum der Lufttemperatur 19h bis 07h	Minimum der Lufttemperatur am Boden 19h bis 07h	Schneehöhe 07h
Boltenhagen	2,9	-4,6	5	12,0	•	00	1	-1	•
Warnemünde	2,8	-4,4	5	10,5	02	02	2	2	•
Arkona	1,2	-4,5	4	13,2	•	00	1	-1	++
Putbus	0,7	-6,0	4	-	01	01	0	-3	++
Greifswald	2,1	-5,3	5	11,6	•	00	-1	-3	•
Boizenburg	1,8	-5,7	5	11,1	05	05	3	-7	•
Schwerin	2,0	-5,2	5	7,7	02	02	0	-3	•
Marnitz	2,0	-5,2	5	-	00	00	2	-6	-
Teterow	1,7	-5,1	4	9,5	00	00	-3	-10	•
Neubrandenburg	1,3	-5,2	5	9,1	00	00	-3	-3	•
Ueckermünde	1,8	-5,7	4	-	01	01	-1	-5	-
Seehausen/Altmark	2,6	-5,4	6	8,8	00	00	3	-5	•
Gardelegen	2,4	-5,6	6	-	•	•	-7	-10	•
Magdeburg	2,6	-5,0	7	5,0	00	00	-5	-8	•
Wernigerode	1,3	-4,3	5	-	•	•	-5	-9	-
Brocken	-5,9	-9,3	-5	1,0	1	1	-9	-11	100
Neuruppin	2,6	-5,3	7	8,2	00	00	-3	-5	•
Potsdam	2,5	-5,9	7	6,8	01	01	-4	-7	•
Berlin-Alex	3,5	-2,4	7	-	02	02	-1	-	-
Berlin-Schönefeld	2,5	-5,9	6	-	00	00	-5	-9	•
Angermünde	1,5	-7,1	6	7,4	01	01	-3	-4	•
Lindenberg	1,6	-7,6	6	6,0	08	08	-4	-7	•
Frankfurt/Oder	2,6	-5,7	6	-	02	02	-4	-7	•
Harzgerode	0,0	-7,4	3	-	•	•	-6	-8	-
Artern	3,0	-5,3	7	8,5	•	•	-4	-8	•
Wittenberg	2,0	-7,3	7	8,5	00	00	-5	-9	•
Leipzig-Schkeuditz	2,9	-5,4	6	9,0	01	01	-5	-8	•
Oschatz	3,0	-5,8	7	6,3	00	00	-6	-7	•
Doberlug-Kirchhain	3,3	-5,4	5	-	•	•	-7	-12	-
Cottbus	2,4	-5,9	6	6,8	02	02	-7	-10	•
Leinefelde	0,8	-7,5	5	5,6	00	00	-5	-8	•
Erfurt-Bindersleben	2,0	-5,6	5	8,4	•	•	-5	-6	•
Meiningen	1,4	-5,7	5	11,3	•	•	-5	-8	•
Schmücke	-2,6	-7,1	-1	10,5	00	00	-8	-9	55+
Sonneberg-Neufang	0,9	-5,1	4	-	00	00	-6	-7	-
Gera-Leumnitz	2,1	-5,2	5	6,8	03	03	-4	-5	•
Plauen	1,8	-5,1	4	-	00	00	-5	-8	•
Karl-Marx-Stadt	1,5	-5,8	3	6,1	00	00	-4	-7	•
Fichtelberg	-5,5	-8,0	-5	3,0	1	1	-9	-11	51
Dresden-Klotzsche	2,5	-5,5	5	6,5	00	00	-4	-9	•
Görlitz	2,4	-5,3	5	3,8	05	05	-5	-7	•
Zinnwald-Georgenfeld	-2,9	-7,3	-2	3,0	2	2	-8	-11	1

Klimadaten von Potsdam für den 24. April				
	Jahr	Wert		
höchstes Tagesmaximum der Lufttemperatur seit 1893	1962	28,5		
tiefstes Tagesminimum der Lufttemperatur seit 1893	1981	-2,3		
mittleres Tagesmaximum der Lufttemperatur (1951 bis 1980)		14,2		
mittleres Tagesminimum der Lufttemperatur (1951 bis 1980)		5,1		
Weitere Beobachtungswerte von Potsdam von gestern				
Tagesmittel der relativen Luftfeuchte		64		
Anzahl der Stunden mit einer relativen Luftfeuchte unter 70%		11		
niedrigster Stundenwert der relativen Luftfeuchte		34		
Anzahl der Stunden mit Niederschlag		8		
Tagessumme der Globalstrahlung gestern				
Potsdam		1369		
Wahnsdorf bei Dresden		1632		
Luftdruck auf Meereshöhe reduziert				
Termin	Warnemünde	Potsdam	Dresden-K.	Erfurt-B.
gestern 13h	1023,7	1021,3	1019,5	1021,5
gestern 19h	1022,9	1022,6	1021,1	1021,9
heute 01h	1022,3	1023,0	1022,6	1023,4
heute 07h	1021,3	1022,3	1022,1	1023,5
Temperaturen im Boden heute 07h				
	Schwerin	Potsdam	Magdeburg	Erfurt-B.
5cm	2,9	1,1	3,0	1,3
10cm	4,2	3,4	4,4	3,2
20cm	6,2	6,8	7,7	7,1
50cm	8,2	11,0	10,2	10,0
100cm	8,2	10,4	8,7	8,3
Astronomisch mögliche Sonnenscheindauer (Tageslänge zwischen Sonnenauf- und -untergang)				
54°N	52°30'N	51°N		
14,6	14,5	14,4		
Hinweise und Erläuterungen				
Alle aktuellen Werte sind vorläufig.		Einheiten		
Wind:	C (Calm)=Windstille U = schwache, umlaufende Winde	Niederschlagshöhe und Verdunstungshöhe mm Schneehöhe cm Temperatur °C Abweichung der Lufttemperatur vom Normalwert K Taupunkttemperaturdifferenz K Luftdruck hPa Windgeschwindigkeit m/s Relative Luftfeuchte % Sonnenscheindauer h Globalstrahlung J/cm <sup>2</sup> Höhe ü.d. Meeresspiegel m		
Niederschlagshöhe:	- = kein Niederschlag 00 = weniger als 0,05 mm 01 = 0,1 mm 02 = 0,2 mm usw. 1 = 1,0 bis 1,4 mm 2 = 1,5 bis 2,4 mm usw.			
Schneehöhe:	- = kein Schnee 1 = 1 cm 2 = 2 cm usw. + = Schneedecke durchbrochen ++ = Schneeflecken			

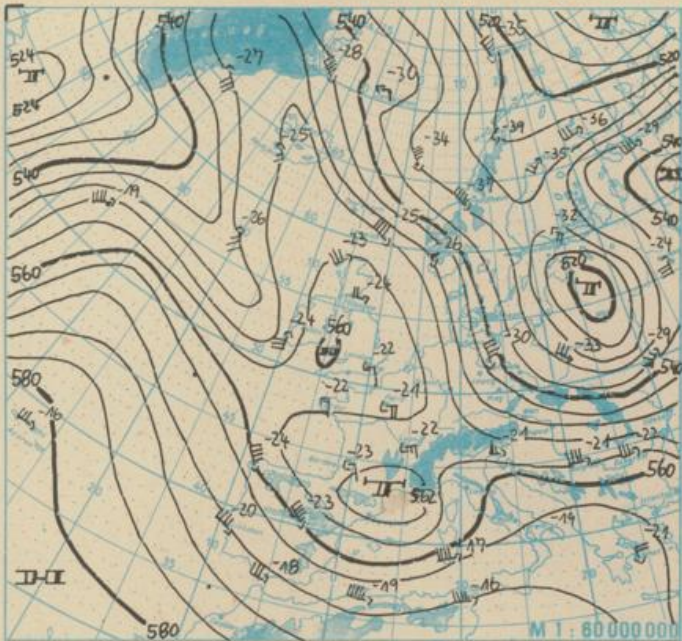
Temperaturvorhersage für die Tage vom 26. April bis 30. April

	für die 5 Tage	Di.	Mi.	Do.	Fr.	Sa.
		für die Bezirke Rostock, Schwerin und Neubrandenburg	Tiefstwerte	-1	1	1
	Höchstwerte	8	9	11	11	12
	Tagesmittel	4	4	6	6	7
für das Tiefland der übrigen Bezirke	Tiefstwerte	-1	-1	-1	0	1
	Höchstwerte	9	10	11	12	13
	Tagesmittel	4	5	5	6	7
für Höhenlagen oberhalb 500 m	Tiefstwerte	-4	-3	-3	-2	-1
	Höchstwerte	4	6	6	8	9
	Tagesmittel	0	1	1	2	4

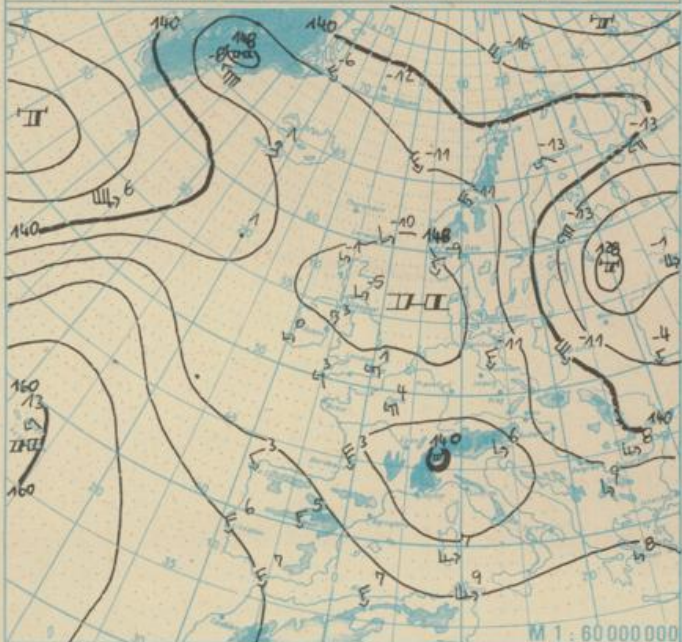
Weitergehender Temperaturtrend für den nächsten Sonntag bis Dienstag, den 3. Mai:

leichter Anstieg

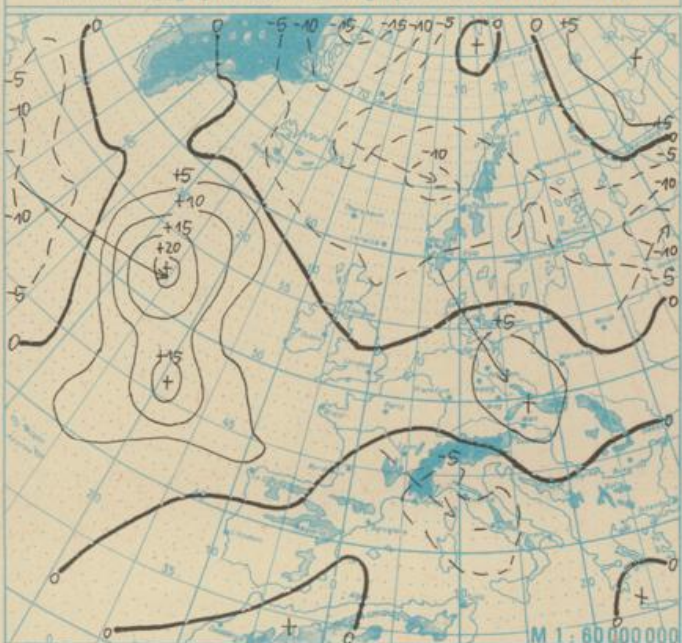
Anmerkung: Mittelfristige Wettervorhersagen lassen keine so hohe räumliche und zeitliche Detaillierung wie kurzfristige Vorhersagen zu. Die angegebenen Werte sind Richtwerte. Es muß mit einer Toleranzbreite von etwa 3K gerechnet werden.



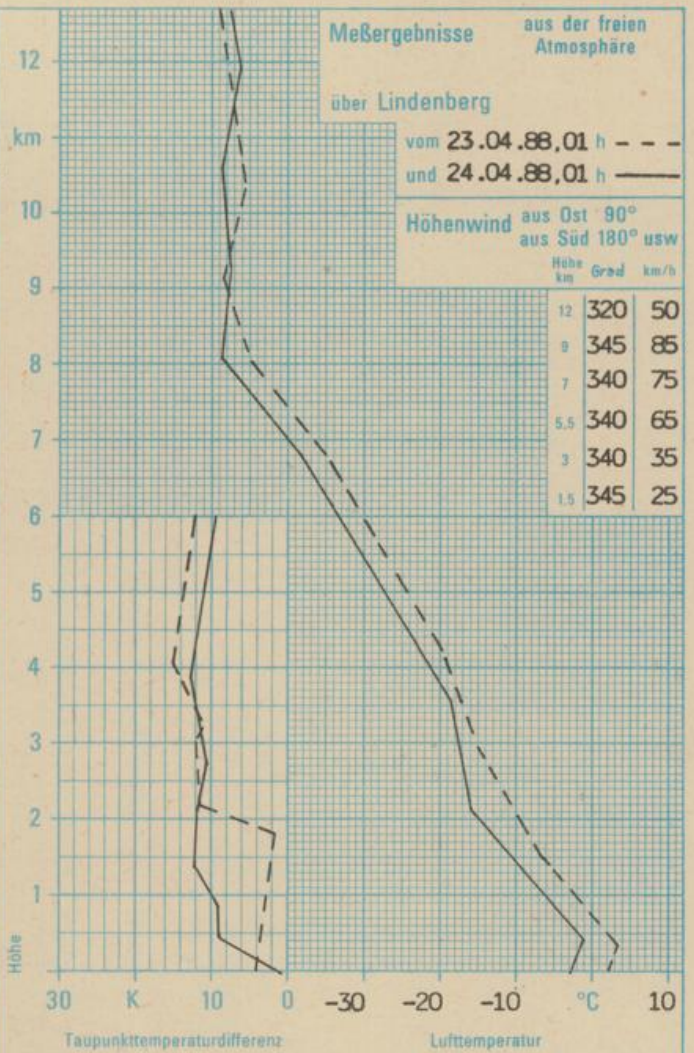
Absolute Topographie 500 hPa in geopotentiellen Dekameter 01h



Absolute Topographie 850 hPa in geopotentiellen Dekameter 01h



24 std. Luftdruckänderung seit Vortag 01h in hPa



### WETTERLAGE UND WETTERENTWICKLUNG

Am Rande des osteuropäischen Tiefdruckkomplexes setzte sich auch in den vergangenen 24 Stunden der Zustrom der hochreichend kalten Luft nach Mitteleuropa fort (s.a. Meßergebnisse aus der freien Atmosphäre über Lindenberg). Gleichzeitig verlagerte ein Hochdruckgebiet seinen Schwerpunkt vom Nordmeer zur Nordsee und gewann somit auch an Einfluß auf unseren Raum. Bei verbreitet geringbewölktem Himmel sanken die Lufttemperaturen in 2 m Höhe in den südlichen Bezirken verbreitet auf  $-7\text{ }^{\circ}\text{C}$ . In Bodennähe wurden im Südosten gebietsweise  $-10\text{ }^{\circ}\text{C}$  bis  $-14\text{ }^{\circ}\text{C}$  gemessen. Das Höhentief im Raum Minsk verlagert sich im Laufe der ersten Wochenhälfte unter Auffüllung langsam nordostwärts. Der Kaltluftzustrom läßt daher bei uns nur langsam nach. Gleichzeitig verlagert das oben erwähnte Hochdruckgebiet seinen Schwerpunkt nach Mitteleuropa. Damit wird sich das sonnige und niederschlagsfreie Wetter fortsetzen. Es kommt nur langsam zu einer Erwärmung.

Im Gegenzug zu dem Kaltluftvorstoß nach Mitteleuropa gelangte Warmluft über das Schwarze Meer zum Ural. Dort stiegen die Temperaturen gestern auf Maxima von  $20\text{ }^{\circ}\text{C}$ .

Sal.