

Täglicher Wetterbericht

Herausgegeben vom Meteorologischen Dienst der DDR

Zentrale Wetterdienststelle Potsdam

Michendorfer Chaussee 23, Potsdam 1561

Nachdruck, auch auszugsweise, nur mit Quellenangabe gestattet.
 Bezugspreis monatlich 4,00 M (einschließlich Beilage) EVP 0,15 M
 ISSN 0232-5578

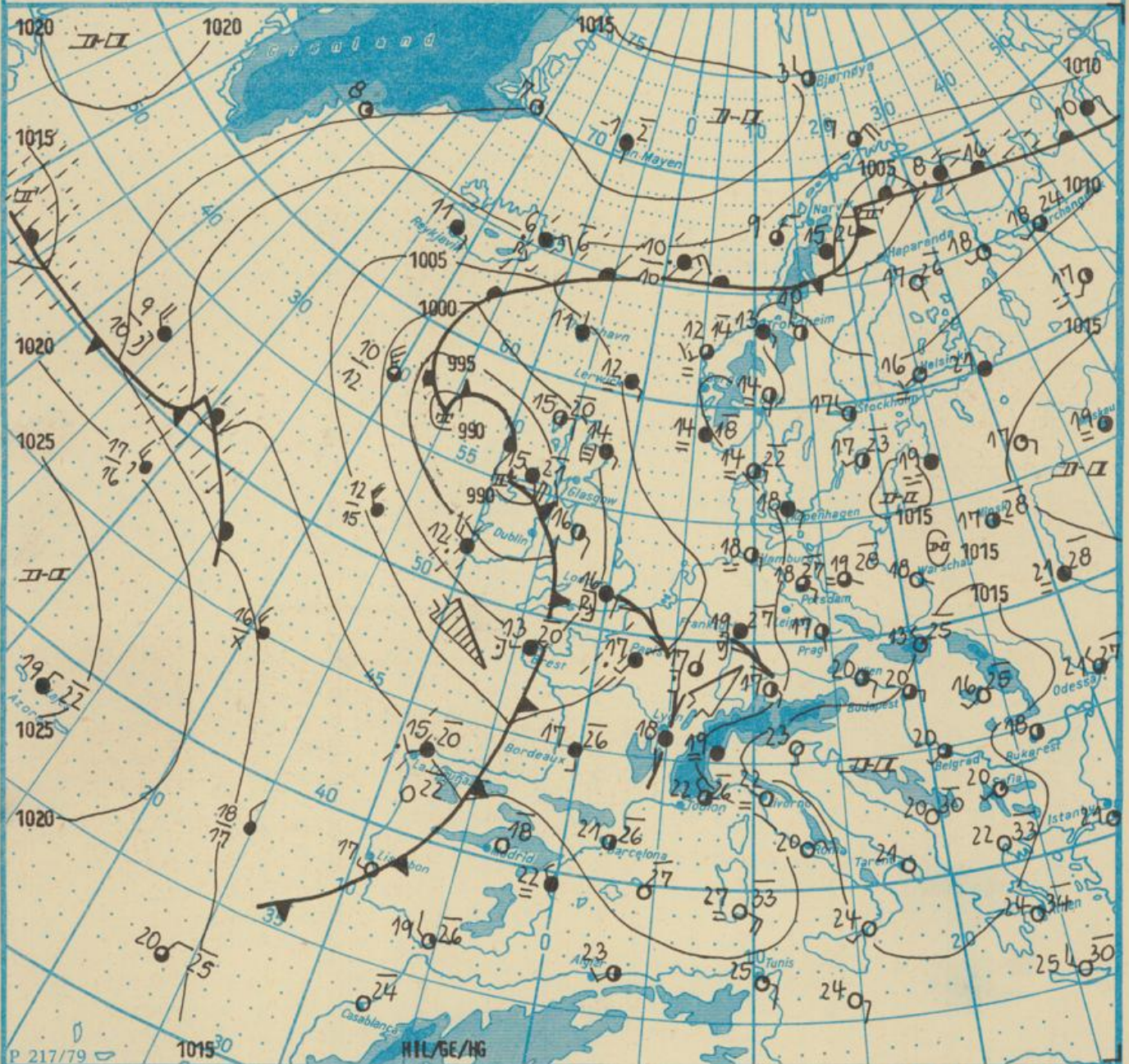
Index 30086

AN (EDV) 603 500

42. Jahrgang

Freitag, den 1. Juli 1988

Nr. 183



Wetterlage

01. 07. 88. 01h

M 1 : 30 000 000

	Wärmefront		Wärmeluftströmung		flacher Nebel		Sprühregen		Gräpelschauer		windstill		wolkenlos
	Kaltfront		Kaltluftströmung		Nebel		Regen		Regenschauer		umlaufender Wind		heiter
	Okklusion		Niederschlagsgebiet		Nebel in der Umgebung		Glatteis		Schneeschauer		Nordost 5 km/h		wolkig
	Konvergenzlinie		10°C Lufttemperatur		Tagesmaximum der Lufttemperatur des Vortages		Schnee		Schneetreiben bzw. Sandsturm		Ost 10 km/h		stark bewölkt
	Hochdruckgebiet		12°C Wassertemperatur		während der letzten Stunden, aber nicht zum Beobachtungstermin z.B.		Wetterleuchten		Südost 30 km/h		bedeckt		Bedeckung nicht angebar
	Hochdruckkeil						Südwest 100 km/h						
	Zwischenhoch												
	Tiefdruckgebiet												
	Tiefausläufer												

Erscheint täglich, nur im Postbezug erhältlich.
 Bestellungen, Abbestellungen und Reklamationen sind an den zuständigen Postzeitungsvertrieb zu richten.

Alle Zeitangaben in MEZ
 (Mitteleuropäische Zeit)

Station	Höhe über dem Meerespiegel	gestern										heute														
		13h					19h					01h			07h											
		Witterung und Windgeschwindigkeit	Maximum der Windspitzen $\geq 15m/s$ 07h bis 13h	Wetter 13h	Wetterverlauf 07h bis 13h	Lufttemperatur	Taupunkttemperaturdifferenz	Witterung und Windgeschwindigkeit	Maximum der Windspitzen $\geq 15m/s$ 13h bis 19h	Wetter 19h	Wetterverlauf 13h bis 19h	Lufttemperatur	Taupunkttemperaturdifferenz	Witterung und Windgeschwindigkeit	Maximum der Windspitzen $\geq 15m/s$ 19h bis 01h	Wetter 01h	Wetterverlauf 19h bis 01h	Lufttemperatur	Taupunkttemperaturdifferenz	Witterung und Windgeschwindigkeit	Maximum der Windspitzen $\geq 15m/s$ 01h bis 07h	Wetter 07h	Wetterverlauf 01h bis 07h	Lufttemperatur	Taupunkttemperaturdifferenz	
Boltenhagen	15	F	3	•	•	20	2	SSE	2	•	•	21	4	FE	3	•	•	18	2	SSE	2	•	•	20	3	
Warnemünde	4	SW	2	•	•	24	9	C	•	•	20	2	SE	4	•	•	18	1	SSE	4	•	•	20	3		
Arkona	42	F	4	•	•	22	5	F	4	•	•	18	2	F	6	•	•	18	1	F	5	•	•	18	1	
Putbus	40	SE	3	•	•	23	7	F	2	•	•	20	4	SE	3	•	•	18	3	SE	3	•	•	21	4	
Greifswald	2	NNE	3	•	•	21	3	F	2	•	•	22	4	E	3	•	•	18	1	SE	3	•	•	22	5	
Boizenburg	45	SE	3	•	•	19	3	SE	4	•	•	20	5	SE	3	•	•	17	3	SE	3	•	•	17	3	
Schwerin	59	ESE	3	•	•	22	6	SE	3	•	•	21	5	E	3	•	•	18	2	SE	3	•	•	19	4	
Marnitz	81	SSE	1	•	•	23	7	C	•	•	•	•	20	2	SSE	3	•	•	18	3	SSE	3	•	•	19	4
Teterow	46	S	3	•	•	25	9	SE	1	•	•	22	5	SE	3	•	•	18	2	SSE	6	•	•	21	4	
Neubrandenburg	81	SE	2	•	•	24	9	SE	1	•	•	22	5	SE	3	•	•	19	2	SSE	5	•	•	21	4	
Ueckermünde	1	NE	2	•	•	21	3	F	3	•	•	21	2	E	1	•	•	19	1	SSE	2	•	•	22	5	
Seehausen/Altmark	21	SSE	3	•	•	19	1	SE	2	•	•	23	5	SE	2	•	•	17	1	SSE	3	•	•	18	2	
Gardelegen	47	SW	2	•	•	25	11	F	3	•	•	23	5	C	•	•	18	2	SSW	1	•	•	17	2		
Magdeburg	79	SSW	3	•	•	26	10	S	3	•	•	24	8	U	1	•	•	16	2	U	1	•	•	18	2	
Warnigerode	234	SSW	4	•	•	25	12	SSE	1	•	•	22	5	S	3	•	•	19	6	ENE	1	•	•	17	3	
Brocken	1142	SSW	8	15	•	16	6	S	10	16	•	14	3	SSW	12	16	•	14	5	S	12	21	•	13	2	
Neuruppin	38	SSE	2	•	•	23	7	SSE	3	•	•	23	5	E	2	•	•	18	1	SE	1	•	•	20	3	
Potsdam	81	ESE	4	•	•	26	10	SE	4	•	•	22	4	SE	3	•	•	18	1	ESE	2	•	•	20	3	
Berlin-Alex	38	-	-	•	•	27	13	-	-	•	•	23	6	-	-	•	•	21	5	-	-	•	•	22	5	
Berlin-Schönefeld	47	SSE	2	•	•	26	10	E	3	•	•	22	5	E	3	•	•	19	3	ESE	2	•	•	21	4	
Angermünde	58	ENE	2	•	•	24	7	SE	2	•	•	22	4	SE	3	•	•	19	3	SE	2	•	•	21	3	
Lindenberg	98	SSE	1	•	•	27	11	E	1	•	•	23	5	SSW	2	•	•	19	1	SE	2	•	•	21	3	
Frankfurt/Oder	21	MSW	2	•	•	27	10	NE	2	•	•	23	5	C	•	•	17	1	SE	1	•	•	22	4		
Harzgerode	403	SSW	3	•	•	23	11	S	2	•	•	22	9	SSW	2	•	•	14	4	C	•	•	•	17	4	
Artern	184	SSE	2	•	•	26	11	C	•	•	•	•	22	7	C	•	•	17	1	ENE	2	•	•	18	1	
Wittenberg	105	ESE	3	•	•	25	10	E	3	•	•	22	6	NE	2	•	•	17	2	E	1	•	•	17	1	
Leipzig-Schkeuditz	121	NW	2	•	•	25	10	E	2	•	•	24	7	SE	4	•	•	19	4	ESE	3	•	•	19	2	
Oschatz	150	SE	1	•	•	28	12	SE	2	18	•	23	6	SSE	1	•	•	19	1	C	•	•	•	19	2	
Doberlug-Kirchhain	97	S	3	•	•	27	11	SSE	2	•	•	23	9	C	•	•	18	2	SE	2	•	•	21	7		
Cottbus	69	SW	1	•	•	28	14	C	•	•	•	•	24	7	W	1	•	•	19	1	C	•	•	•	22	7
Leinefelde	356	SSW	2	•	•	24	10	C	•	•	•	•	21	5	C	•	•	16	2	E	3	•	•	17	2	
Erfurt-Bindersleben	312	ESE	2	•	•	25	9	N	1	•	•	23	7	S	2	•	•	19	5	NNE	2	•	•	17	2	
Meiningen	450	S	4	•	•	23	9	S	5	•	•	21	10	SE	1	•	•	16	3	C	•	•	•	17	2	
Schmücke	937	SW	6	•	•	19	7	SW	4	•	•	20	8	SW	4	•	•	16	6	SSE	7	•	•	17	4	
Sonneberg-Neufang	626	S	4	•	•	23	11	S	1	•	•	17	3	ESE	1	•	•	17	4	ESE	5	•	•	20	6	
Gera-Leumnitz	311	NNW	2	•	•	24	8	ESE	3	•	•	24	10	C	17	•	•	16	2	ENE	5	•	•	19	3	
Plauen	386	SW	2	•	•	24	9	S	1	•	•	21	6	C	•	•	15	1	C	•	•	•	•	18	2	
Karl-Marx-Stadt	418	C	•	•	•	25	12	C	•	•	•	•	22	8	C	•	•	22	8	C	•	•	•	•	21	7
Fichtelberg	1213	S	5	•	•	18	6	S	6	•	•	16	4	S	1	•	•	15	3	S	4	•	•	16	5	
Dresden-Klotzsche	222	S	2	•	•	26	13	F	1	•	•	22	5	SE	1	•	•	18	2	SSE	3	•	•	21	7	
Görlitz	237	NW	1	•	•	27	17	W	3	•	•	25	9	SE	2	•	•	19	2	SE	3	•	•	22	8	
Zinnwied-Georgenfeld	877	SSE	6	•	•	21	9	S	2	•	•	18	6	S	4	•	•	16	5	SSE	4	•	•	17	3	

Meteorologische Beobachtungswerte aus dem Ausland

* Zeitangaben in Ortszeit

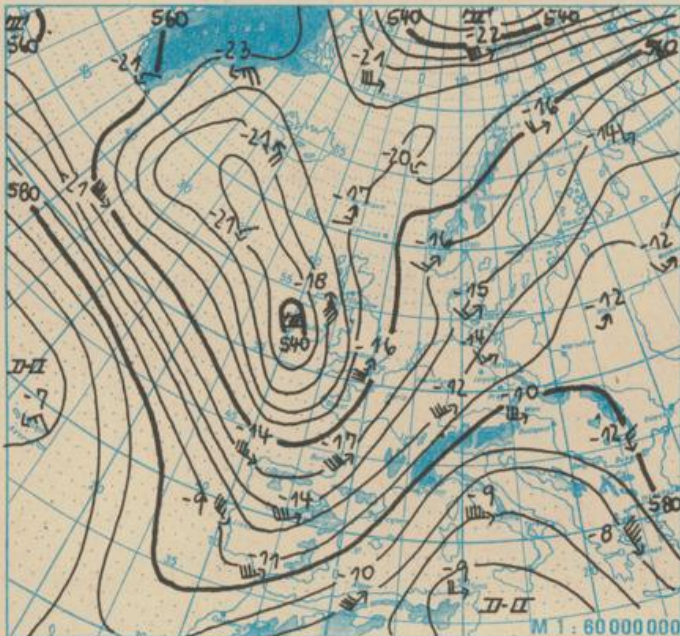
Station	Höhe über dem Meerespiegel	Wetter gestern 13h	Niederschlagshöhe gestern 07h bis 19h	Maximum der Lufttemperatur gestern 07h bis 19h	Niederschlagshöhe gestern 19h bis heute 07h	Minimum der Lufttemperatur gestern 19h bis heute 07h	Station	Höhe über dem Meerespiegel	Wetter gestern 13h	Niederschlagshöhe gestern 07h bis 19h	Maximum der Lufttemperatur gestern 07h bis 19h	Niederschlagshöhe gestern 19h bis heute 07h	Minimum der Lufttemperatur gestern 19h bis heute 07h
Moskau	156	R	53	29	07	19	Bukarest	94	•	•	30	•	17
Leningrad	4	•	•	28	•	20	Constanța	31	R	1	27	•	19
Kiew	179	•	•	28	•	20	Sofia	595	•	•	26	•	15
Taschkent	428	•	•	36	•	•	Varna	43	R	54	28	•	19
Irkutsk	485	•	•	10	•	7	Rom	2	•	•	26	•	19
Warschau	106	•	•	28	•	17	Wien	183	•	•	30	•	17
Gdansk	149	•	•	24	•	16	Genf	430	•	•	01	22	2
Jelania Gora	342	•	•	27	•	14	München	530	•	•	27	•	16
Prag	380	•	01	28	•	16	Köln	91	•	•	06	27	06
Cheb	474	•	•	27	00	15	Bremen	3	•	•	00	26	•
Brno	238	•	•	28	•	18	Paris	89	•	•	2	24	9
Poprad	718	•	2	25	•	12	Rptterdam	-4	•	•	18	27	6
Budapest	139	•	•	30	•	17	London	24	•	•	02	25	5
Szeged	83	•	•	29	•	17	Oslo	204	•	•	02	19	07
Belgrad	96	•	•	30	•	18	Stockholm	15	•	•	26	•	16

Station	gestern					gestern bis heute				
	Tagesmittel der Lufttemperatur	Abweichung des Tagesmittels der Lufttemperatur vom Normalwert	Maximum der Lufttemperatur 07h bis 19h	Sonnenscheindauer	Tagesmittel der relativen Luftfeuchte	Niederschlagshöhe 07h bis 19h	Niederschlagshöhe 07h bis 07h	Minimum der Lufttemperatur 19h bis 07h	Minimum der Lufttemperatur am Boden 19h bis 07h	
Boltenhagen	17,9	2,4	21	6,8	86	02	02	17	16	
Warnemünde	18,3	2,6	25	4,7	-	2	2	18	16	
Arkona	18,2	3,0	22	8,7	-	•	•	17	17	
Putbus	18,4	2,9	23	-	83	•	•	18	16	
Graifswald	19,1	3,3	26	6,9	85	•	•	17	15	
Boizenburg	17,7	1,9	23	2,4	81	13	13	16	15	
Schwerin	18,2	2,5	25	3,9	83	5	5	17	15	
Marnitz	18,4	2,4	23	-	87	3	3	16	13	
Teterow	19,4	3,7	26	4,3	80	01	01	18	16	
Neubrandenburg	18,7	3,0	25	5,2	86	1	1	19	17	
Ueckermünde	18,7	2,6	22	-	92	•	•	19	16	
Seehausen/Altmark	18,3	2,0	24	3,7	89	3	3	16	15	
Gardelegen	20,1	4,0	27	-	-	02	1	16	15	
Magdeburg	20,9	3,9	28	7,7	73	00	08	16	13	
Warnigerode	19,7	4,1	25	-	-	00	06	17	16	
Brocken	14,0	5,0	17	7,4	-	3	4	12	10	
Neuruppin	19,6	3,3	25	6,6	86	04	04	17	16	
Potsdam	20,1	3,3	27	8,0	84	06	06	17	16	
Berlin-Alex	21,4	2,8	27	-	-	17	17	19	-	
Berlin-Schönefeld	20,3	3,5	27	-	-	6	6	17	15	
Angermünde	19,1	2,5	25	4,8	83	07	07	17	16	
Lindenberg	21,5	4,7	27	9,2	78	00	00	19	16	
Frankfurt/Oder	21,4	4,6	28	-	-	•	•	16	14	
Harzgerode	18,6	4,1	24	-	63	02	2	14	12	
Artern	19,7	3,2	27	5,5	77	00	5	16	15	
Wittenberg	20,1	3,3	26	10,6	76	•	2	16	14	
Leipzig-Schkeuditz	21,4	5,0	27	6,2	70	00	04	17	16	
Oschatz	21,6	5,4	28	9,8	77	5	5	15	15	
Doberlug-Kirchhain	20,4	4,1	27	-	63	04	04	17	12	
Cottbus	22,1	5,0	29	8,6	71	00	00	17	14	
Leinefelde	18,6	3,9	26	5,3	78	4	6	15	12	
Erfurt-Binderleben	19,9	4,3	27	8,4	73	2	4	17	16	
Meiningen	18,3	3,6	26	7,7	73	00	1	15	14	
Schmücke	17,0	5,5	22	8,8	-	2	5	14	12	
Sonneberg-Neufang	18,7	4,7	25	10,7	70	9	12	16	15	
Gera-Leumnitz	19,9	4,4	27	8,8	72	•	5	15	13	
Plauen	19,5	4,2	26	-	73	•	02	15	14	
Karl-Marx-Stadt	19,9	4,6	25	7,9	69	4	4	19	15	
Fichtelberg	15,3	5,7	19	6,7	-	00	00	15	13	
Dresden-Klotzsche	21,0	4,8	27	6,5	69	03	03	17	15	
Görlitz	21,4	5,6	28	10,5	68	00	00	15	14	
Zinnwald-Georgenfeld	17,4	5,9	21	8,9	-	1	1	15	13	

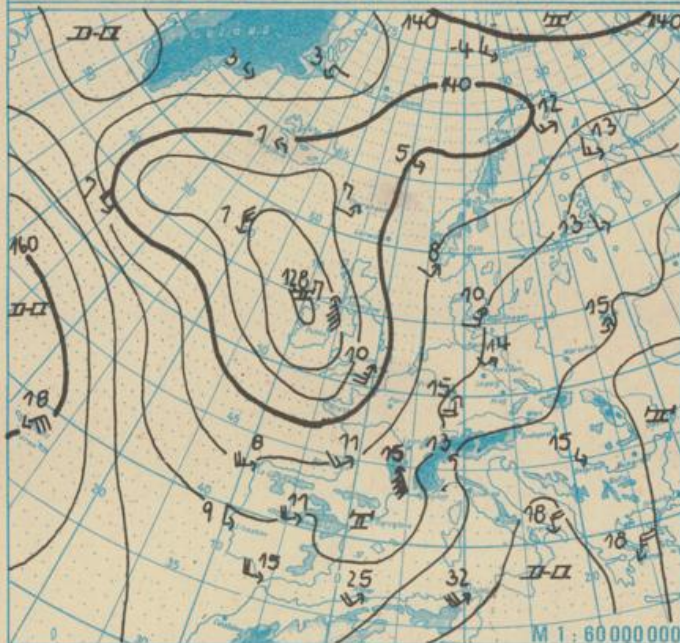
Klimadaten von Potsdam für den 1. Juli					
	Jahr	Wert			
höchstes Tagesmaximum der Lufttemperatur seit 1893	1957	34,7			
tiefstes Tagesminimum der Lufttemperatur seit 1893	1906	7,3			
mittleres Tagesmaximum der Lufttemperatur (1951 bis 1990)		22,8			
mittleres Tagesminimum der Lufttemperatur (1951 bis 1990)		12,0			
Weitere Beobachtungswerte von Potsdam von gestern					
Tagesmittel der relativen Luftfeuchte		84			
Anzahl der Stunden mit einer relativen Luftfeuchte unter 70%		4			
niedrigster Stundenwert der relativen Luftfeuchte		55			
Anzahl der Stunden mit Niederschlag		2			
Tagessumme der Globalstrahlung gestern					
Potsdam		1734			
Wahnsdorf bei Dresden		1608			
Luftdruck auf Meereshöhe reduziert					
Termin	Warnemünde	Potsdam	Dresden-K.	Erfurt-B.	
gestern 13h	1013,6	1013,0	1013,3	1012,6	
gestern 19h	1012,5	1012,7	1012,6	1011,5	
heute 01h	1011,0	1011,1	1012,2	1011,0	
heute 07h	1006,8	1007,8	1008,6	1006,6	
Temperaturen im Boden heute 07h					
	Schwerin	Potsdam	Magdeburg	Erfurt-B.	
Boden Tiefe	5cm	17,6	17,9	19,0	17,9
	10cm	17,7	19,5	18,3	18,6
	20cm	18,4	19,7	20,2	19,4
	50cm	17,7	20,0	18,1	17,2
	100cm	15,4	17,5	14,7	14,2
Astronomisch mögliche Sonnenscheindauer (Tageslänge zwischen Sonnenauf- und -untergang)					
54°N	52°30'N	51°N			
17,0	16,7	16,5			
Hinweise und Erläuterungen					
Alle aktuellen Werte sind vorläufig. Einheiten					
Wind:	C (Calm)=Windstille U = schwache, umlaufende Winde	Niederschlagshöhe und Verdunstungshöhe	mm		
Niederschlagshöhe:	= kein Niederschlag 00 = weniger als 0,05 mm 01 = 0,1 mm 02 = 0,2 mm usw. 1 = 1,0 bis 1,4 mm 2 = 1,5 bis 2,4 mm usw.	Schneehöhe Temperatur Abweichung der Lufttemperatur vom Normalwert Taupunkttemperaturdifferenz	cm °C K		
Schneehöhe:	= kein Schnee 1 = 1 cm 2 = 2 cm usw. + = Schneedecke durchbrochen ++ = Schneeflecken	Luftdruck Windgeschwindigkeit Relative Luftfeuchte Sonnenscheindauer Globalstrahlung Höhe ü.d. Meeresspiegel	hPa m/s % h J/cm² m		

Monatswerte der Lufttemperatur und der Niederschlagshöhe Juni 1988

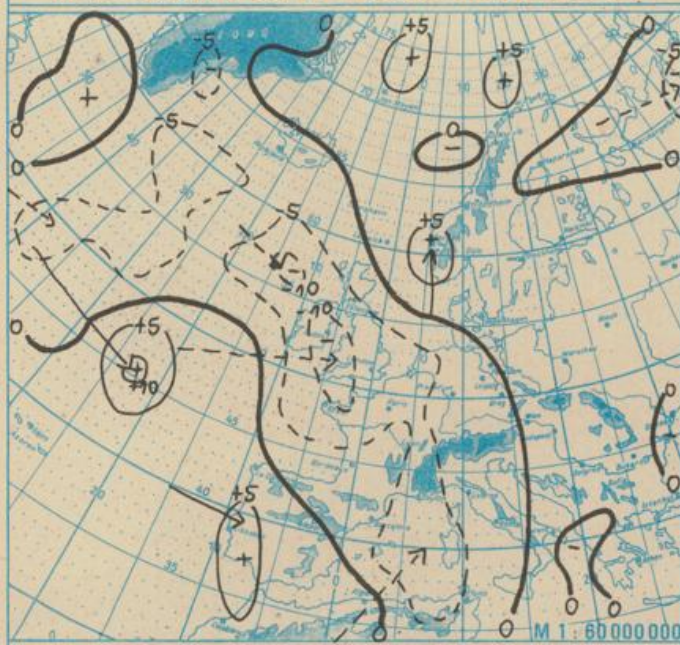
Station	Station				Station	Station			
	Monatsmittel der Lufttemperatur	Abweichung des Monatsmittels der Lufttemperatur vom Normalwert	Monatssumme der Niederschlagshöhe	Monatssumme der Niederschlagshöhe in Prozent vom Normalwert		Monatsmittel der Lufttemperatur	Abweichung des Monatsmittels der Lufttemperatur vom Normalwert	Monatssumme der Niederschlagshöhe	Monatssumme der Niederschlagshöhe in Prozent vom Normalwert
Boltenhagen	15,1	0,1	84	142	Lindenberg	16,1	-0,7	89	153
Warnemünde	15,2	0,2	61	109	Artern	15,9	-0,2	35	54
Arkona	14,7	0,7	34	67	Wittenberg	15,0	-1,8	73	112
Graifswald	15,3	-0,5	56	102	Leipzig-Schkeuditz	15,7	-0,7	52	79
Schwerin	15,2	-0,5	64	94	Oschatz	15,9	-0,3	59	94
Teterow	15,3	-0,2	48	77	Cottbus	16,4	-0,8	85	131
Neubrandenburg	15,1	-0,4	166	231	Erfurt-Binderleben	14,9	-0,5	79	108
Seehausen/Altmark	15,3	-1,0	68	105	Meiningen	13,6	-0,9	20	28
Magdeburg	15,7	-1,3	73	114	Schmücke	10,6	-0,8	106	99
Neuruppin	15,5	-0,8	74	125	Gera-Leumnitz	14,6	-0,7	49	61
Potsdam	15,7	-1,0	75	107	K.-M.-Stadt	14,2	-0,8	58	64
Berlin-Schönefeld	16,2	-0,5	87	153	Fichtelberg	8,9	-0,9	125	115
Berlin-Alex	16,9	-1,6	109	154	Dresden-Klotzsche	15,8	-0,6	68	89
Angermünde	15,8	-0,6	49	70	Görlitz	15,3	-0,8	102	140



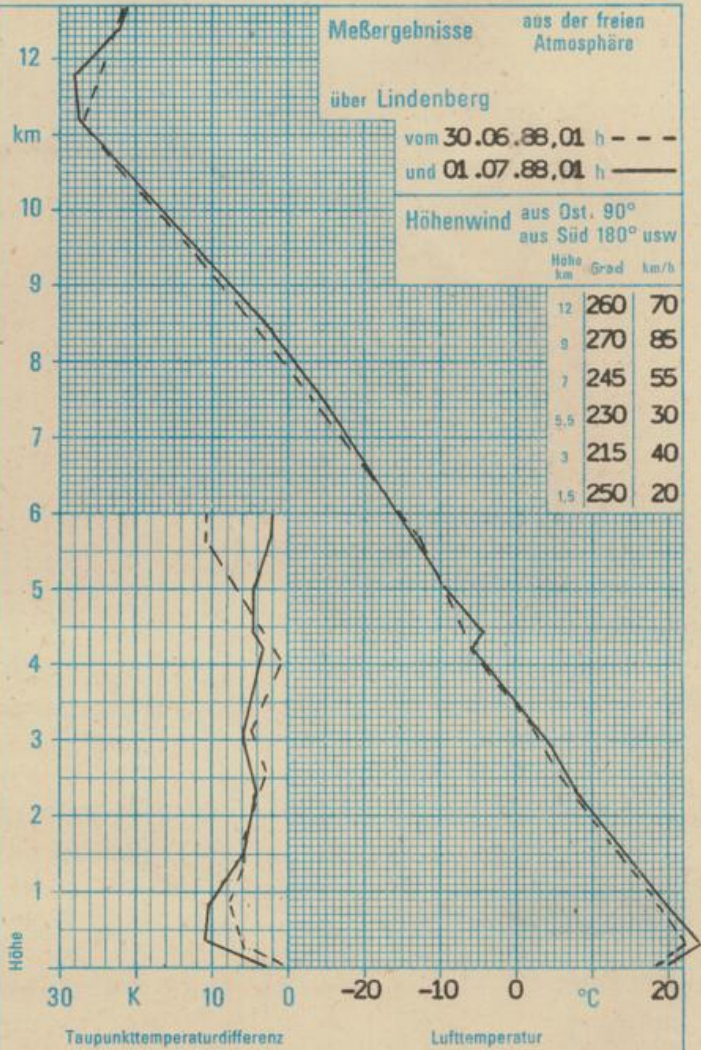
Absolute Topographie 500 hPa in geopotentiellen Dekameter 01h



Absolute Topographie 850 hPa in geopotentiellen Dekameter 01h



24 std. Luftdruckänderung seit Vortag 01h in hPa



WETTERLAGE UND WETTERENTWICKLUNG

Das umfangreiche Tiefdrucksystem bei den Britischen Inseln hat sich gestern noch verstärkt. Über Irland entstand ein Höhentief. Der zur Iberischen Halbinsel gerichtete Höhentrog verlagerte sich unter Abschwächung ostwärts. Da sich zugleich auch der Höhenhochkeil über dem mittleren Nordatlantik abgeschwächt hat, kam es zu einer Zonalisierung der Höhenströmung über dem Atlantik. Somit kann eine Wellenstörung bereits am Sonnabend Westeuropa erreichen. An den nächsten Tagen wird das erwähnte Höhentief über den Britischen Inseln und der Nordsee liegen. An seiner Südostflanke wird unser Raum von atlantischen Frontensystemen überquert werden. Im Wechsel mit Zwischenhochkeilen, die über Mitteleuropa hinwegziehen, wird sich der Wetterablauf wechselhaft gestalten. Mit der einfließenden Meeresluft, die die bisher wetterbestimmende schwülwarme Luftmasse ostwärts abdrängt, stellt sich leichter Temperaturrückgang ein. Die Neigung zur Gewitterbildung bleibt aber auch an den Folgetagen noch erhalten.

Hil.

I/16/61