

Station	Höhe über dem Meeresspiegel	gestern										heute													
		13h					19h					01h			07h										
		Windrichtung und Windgeschwindigkeit	Maximum der Windspitzen $\geq 15m/s$ 07h bis 13h	Wetter 13h	Wetterverlauf 07h bis 13h	Lufttemperatur	Taupunkttemperaturdifferenz	Windrichtung und Windgeschwindigkeit	Maximum der Windspitzen $\geq 15m/s$ 13h bis 19h	Wetter 19h	Wetterverlauf 13h bis 19h	Lufttemperatur	Taupunkttemperaturdifferenz	Windrichtung und Windgeschwindigkeit	Maximum der Windspitzen $\geq 15m/s$ 19h bis 01h	Wetter 01h	Wetterverlauf 19h bis 01h	Lufttemperatur	Taupunkttemperaturdifferenz	Windrichtung und Windgeschwindigkeit	Maximum der Windspitzen $\geq 15m/s$ 01 bis 07h	Wetter 07h	Wetterverlauf 01h bis 07h	Lufttemperatur	Taupunkttemperaturdifferenz
Boltenhagen	15	N	6	•	•	18	4	NNW	4	•	•	16	3	N	3	•	•	14	1	N	3	•	•	15	2
Warnemünde	4	N	5	•	•	16	5	NNW	1	•	•	15	2	N	4	•	•	15	2	N	4	•	•	15	1
Arkona	42	NNE	9	18	•	17	3	NW	3	•	•	15	3	NE	6	•	•	14	3	NNE	3	•	•	15	3
Putbus	40	NNE	5	•	•	16	4	NW	3	•	•	14	3	NNE	2	•	•	10	1	NNW	2	•	•	13	1
Graifswald	2	NW	4	•	•	16	1	N	2	•	•	13	1	C	•	•	9	0	C	•	•	•	10	0	
Boizenburg	45	NW	5	•	•	19	10	N	1	•	•	15	6	NNE	2	•	•	10	3	C	•	•	8	3	
Schwerin	59	NNW	5	•	•	17	6	N	3	•	•	15	4	U	1	•	•	11	1	U	1	•	•	10	1
Marnitz	81	NNW	4	•	•	19	9	NNW	1	•	•	14	5	NW	1	•	•	11	2	NNE	1	•	•	10	2
Teterow	46	W	5	•	•	17	4	N	2	•	•	14	2	N	2	•	•	10	0	C	•	•	10	0	
Neubrandenburg	81	NNW	8	•	•	17	6	N	2	•	•	14	3	NW	2	•	•	10	1	N	1	•	•	10	1
Ueckermünde	1	NNW	6	•	•	17	5	N	2	•	•	16	4	NW	1	•	•	13	0	C	•	•	10	0	
Seehausen/Altmark	21	NW	5	•	•	17	7	NW	2	•	•	14	3	NW	1	•	•	9	1	NW	1	•	•	7	0
Gardelegen	47	NNW	5	•	•	18	8	N	1	•	•	16	2	C	•	•	7	2	C	•	•	•	8	1	
Magdeburg	79	NNW	5	•	•	19	8	NW	2	•	•	17	6	N	2	•	•	10	1	NW	2	•	•	9	1
Wernigerode	234	NW	6	•	•	17	8	NNW	1	•	•	14	6	C	•	•	11	3	C	•	•	•	8	2	
Bracken	1142	NW	8	15	•	8	2	NW	8	•	•	8	2	N	2	•	•	8	0	NE	5	•	•	6	0
Neuruppin	38	NW	5	•	•	17	9	N	3	•	•	15	4	NW	1	•	•	10	2	N	1	•	•	11	1
Potsdam	81	W	5	•	•	19	8	NNW	3	•	•	14	4	NNE	2	•	•	10	1	N	2	•	•	10	1
Berlin-Alex	38	-	-	•	•	19	10	-	-	•	•	16	5	-	-	•	•	13	2	-	-	•	•	11	1
Berlin-Schönefeld	47	NNW	7	•	•	19	8	NNW	3	•	•	15	5	NNE	3	•	•	12	2	NNW	2	•	•	11	2
Angermünde	58	NW	6	•	•	18	7	N	4	•	•	14	3	NNE	3	•	•	11	1	NW	2	•	•	11	1
Lindenberg	98	W	6	•	•	19	8	NNW	3	•	•	15	4	NW	1	•	•	10	1	N	1	•	•	11	1
Frankfurt/Oder	21	NNW	5	•	•	18	6	NW	2	•	•	15	3	NNE	1	•	•	11	1	NNW	2	•	•	11	0
Harzgerode	403	NW	6	•	•	16	8	NW	3	•	•	14	7	NNE	1	•	•	11	2	NNW	1	•	•	6	2
Artern	184	W	5	•	•	19	10	NNW	4	•	•	16	7	NNE	1	•	•	12	3	C	•	•	10	1	
Wittenberg	105	NNW	5	•	•	17	8	NW	2	•	•	15	6	N	2	•	•	11	3	NW	1	•	•	9	2
Leipzig-Schkeuditz	131	NNW	5	•	•	17	8	NW	2	•	•	16	5	C	•	•	12	1	N	1	•	•	10	1	
Oschatz	150	NNW	7	•	•	18	7	NW	3	•	•	14	3	NNE	3	•	•	11	0	NNW	3	•	•	11	0
Doberlug-Kirchhain	97	NW	7	•	•	17	6	NW	4	•	•	15	3	N	3	•	•	10	0	C	•	•	•	10	1
Cottbus	69	W	4	•	•	18	4	NW	2	•	•	15	4	NW	1	•	•	11	1	NNW	2	•	•	11	0
Leinefelde	356	NW	4	•	•	16	6	NW	1	•	•	14	4	W	1	•	•	8	0	C	•	•	•	7	0
Erfurt-Binderleben	312	NNW	5	•	•	16	7	NNW	3	•	•	15	8	W	2	•	•	10	3	C	•	•	•	8	2
Meiningen	450	NW	4	•	•	15	8	NNW	3	•	•	14	8	NW	1	•	•	9	3	NW	1	•	•	9	3
Schmücke	937	NW	4	•	•	11	4	N	3	•	•	10	3	NNE	3	•	•	8	1	NE	3	•	•	8	0
Sonneberg-Neufang	626	NW	4	•	•	14	6	N	5	•	•	12	5	N	7	•	•	9	2	N	4	•	•	9	1
Gera-Leumnitz	311	NNW	5	•	•	17	8	NNW	2	•	•	15	6	NNW	1	•	•	12	1	NNE	1	•	•	10	0
Plauen	386	NNW	6	•	•	15	8	NW	3	•	•	14	7	C	•	•	11	2	N	3	•	•	11	2	
Karl-Marx-Stadt	418	NNW	6	•	•	15	5	N	4	•	•	14	5	N	2	•	•	11	2	NNW	2	•	•	11	1
Fichtelberg	1213	NW	11	18	•	8	1	NW	12	19	•	7	1	N	9	16	•	6	0	NNE	8	15	•	5	0
Dresden-Klotzsche	222	NW	5	•	•	17	5	NNW	3	•	•	15	6	NNE	1	•	•	12	1	NNW	2	•	•	11	0
Görlitz	237	NW	6	•	•	14	1	NNW	3	16	•	13	1	NW	4	•	•	12	1	NNW	5	•	•	11	0
Zinnwald-Georgenfeld	877	NW	6	•	•	12	3	NW	6	•	•	10	2	NNE	5	•	•	9	1	NNW	7	•	•	7	0

Meteorologische Beobachtungswerte aus dem Ausland

* Zeitangaben in Ortszeit

Station	Höhe über dem Meeresspiegel	Wetter gestern 13h	Niederschlagshöhe gestern 07h bis 19h	Maximum der Lufttemperatur 07h bis 19h	Niederschlagshöhe gestern 19h bis heute 07h	Minimum der Lufttemperatur gestern 19h bis heute 07h	Station	Höhe über dem Meeresspiegel	Wetter gestern 13h	Niederschlagshöhe gestern 07h bis 19h	Maximum der Lufttemperatur 07h bis 19h	Niederschlagshöhe gestern 19h bis heute 07h	Minimum der Lufttemperatur gestern 19h bis heute 07h
Moskau	156	•	00	21	•	9	Bukarest	94	•	00	27	4	13
Leningrad	4	•	•	18	•	12	Constanza	31	•	00	24	7	15
Kiew	179	•	•	•	1	12	Sofia	595	•	02	29	3	12
Taschkent	428	•	•	36	•	18	Varna	43	•	•	27	3	15
Irkutsk	485	•	•	15	•	•	Rom	2	•	•	27	•	19
Warschau	106	•	•	18	00	10	Wien	183	•	00	21	•	13
Gdansk	149	•	•	17	00	15	Genf	430	•	•	•	•	14
Jelenia Gora	342	•	5	16	7	10	München	530	•	•	21	•	7
Prag	380	•	•	19	00	10	Köln	91	•	•	22	•	10
Cheb	474	•	•	18	•	9	Brömen	3	•	•	20	•	6
Brno	238	•	08	20	1	11	Paris	88	•	•	25	•	14
Poprad	718	•	6	15	1	8	Rotterdam	-4	•	•	23	•	•
Budapest	139	•	•	22	•	13	London	24	•	•	24	•	13
Szeged	83	•	•	24	•	12	Oslo	204	•	•	19	•	3
Belgrad	96	•	00	25	00	13	Stockholm	15	•	•	19	•	6

Station	Höhe über dem Meeresspiegel	gestern						heute									
		13h			19h			01h			07h						
		Windrichtung und Windgeschwindigkeit	Maximum der Windspitzen ≥ 15m/s 07h bis 13h	Wetter 13h	Windrichtung und Windgeschwindigkeit	Maximum der Windspitzen ≥ 15m/s 13h bis 19h	Wetter 19h	Windrichtung und Windgeschwindigkeit	Maximum der Windspitzen ≥ 15m/s 19h bis 01h	Wetter 01h	Windrichtung und Windgeschwindigkeit	Maximum der Windspitzen ≥ 15m/s 01h bis 07h	Wetter 07h				
Boltenhagen	15	NNE 3	•	○	17 3	ENE 4	•	○	16 4	E 1	•	○	12 2	E 2	•	○	11 2
Warnemünde	4	N 3	•	○	18 4	NE 1	•	○	16 3	C	•	○	11 2	SSE 1	•	○	12 3
Arkona	42	N 3	•	○	17 4	U 1	•	○	14 3	NW 3	•	○	14 2	NNE 2	•	○	16 2
Putbus	40	NNE 2	•	○	19 6	ENE 1	•	○	13 4	NW 2	•	○	10 2	NW 1	•	○	14 2
Greifswald	2	NE 3	•	○	18 5	C	•	○	13 1	C	•	○	8 0	C	•	○	10 0
Boizenburg	45	ENE 2	•	○	19 12	NE 2	•	○	17 9	ESE 1	•	○	11 4	SE 2	•	○	10 3
Schwerin	59	NE 3	•	○	19 9	NE 2	•	○	16 5	U 1	•	○	10 2	C	•	○	11 1
Marnitz	81	NE 2	•	○	19 10	C	•	○	15 6	C	•	○	9 2	C	•	○	9 2
Teterow	48	NE 3	•	○	20 9	E 3	•	○	15 4	C	•	○	9 1	C	•	○	8 0
Neubrandenburg	81	NNE 4	•	○	18 7	NE 3	•	○	15 6	C	•	○	10 1	C	•	○	8 0
Ueckeründe	1	NNE 3	•	○	18 5	NNE 2	•	○	16 2	C	•	○	10 0	C	•	○	8 0
Seehausen/Altmark	21	U 1	•	○	20 11	C	•	○	17 8	C	•	○	7 1	C	•	○	8 0
Gardelegen	47	N 1	•	○	18 9	C	•	○	16 5	C	•	○	6 2	C	•	○	6 2
Magdeburg	79	NE 2	•	○	19 9	U 1	•	○	15 5	NE 2	•	○	12 3	U 1	•	○	8 1
Wernigerode	234	E 3	•	○	18 10	C	•	○	14 6	C	•	○	8 2	SSE 1	•	○	11 4
Brocken	1142	ENE 2	•	○	10 6	ENE 3	•	○	8 4	E 5	•	○	7 1	E 2	•	○	8 2
Neuruppin	38	NNE 2	•	○	20 11	NE 2	•	○	17 9	NNE 1	•	○	11 2	C	•	○	10 1
Potsdam	81	U 1	•	○	20 10	NNE 3	•	○	15 5	NNE 3	•	○	10 1	E 2	•	○	10 1
Berlin-Alex	38	-	-	-	20 10	-	-	-	18 10	-	-	-	12 2	-	-	-	11 1
Berlin-Schönefeld	47	N 4	•	○	20 9	NNE 3	•	○	16 9	NNE 2	•	○	11 3	E 3	•	○	11 1
Angermünde	56	NNE 5	•	○	19 9	N 4	•	○	15 6	NW 2	•	○	10 1	C	•	○	9 1
Lindenberg	98	N 3	•	○	20 11	N 1	•	○	15 4	NNE 1	•	○	12 1	NNE 2	•	○	11 0
Frankfurt/Oder	21	N 4	•	○	20 9	C	•	○	15 5	C 1	•	○	7 1	N 2	•	○	10 0
Harzgerode	403	ENE 3	•	○	16 8	C	•	○	13 5	C	•	○	6 2	C	•	○	6 2
Artern	164	ENE 1	•	○	18 8	ENE 3	•	○	16 5	C	•	○	11 2	C	•	○	10 1
Wittenberg	105	NNE 1	•	○	18 10	NNE 1	•	○	15 5	NNE 3	•	○	12 4	NNE 1	•	○	10 2
Leipzig-Schkeuditz	131	N 1	•	○	17 7	C	•	○	16 6	NE 2	•	○	11 2	C	•	○	9 1
Oschatz	150	U 1	•	○	16 4	N 2	•	○	15 4	N 1	•	○	10 1	C	•	○	9 0
Doberlug-Kirchhain	97	ENE 4	•	○	18 8	N 1	•	○	15 3	C	•	○	9 1	ENE 2	•	○	10 1
Cottbus	69	U 1	•	○	18 7	U 1	•	○	14 4	C	•	○	11 2	U 1	•	○	8 0
Leinefelde	356	E 2	•	○	17 9	ENE 2	•	○	14 4	C	•	○	10 2	C	•	○	8 0
Erfurt-Bindersleben	312	N 2	•	○	17 9	ENE 1	•	○	15 7	C	•	○	10 3	C	•	○	7 1
Meiningen	450	ENE 2	•	○	16 11	NE 3	•	○	13 8	C	•	○	9 3	N 1	•	○	9 3
Schmücke	937	ENE 4	•	○	12 4	NE 4	•	○	9 2	ENE 5	•	○	8 1	ENE 4	•	○	8 1
Sonneberg-Neufang	826	ENE 4	•	○	14 6	NE 4	•	○	12 3	NE 5	•	○	9 1	NE 5	•	○	9 1
Gera-Leumnitz	311	N 3	•	○	16 6	C	•	○	14 3	C	•	○	9 0	C	•	○	6 0
Plauen	386	NE 3	•	○	15 8	C	•	○	14 5	U 1	•	○	6 0	C	•	○	5 0
Karl-Marx-Stadt	418	N 2	•	○	14 4	U 1	•	○	14 5	U 1	•	○	11 2	U 1	•	○	8 1
Fichtelberg	1213	NNE 8	15	○	7 2	NNE 4	•	○	7 3	NE 6	•	○	7 0	E 6	•	○	7 1
Dresden-Klotzsche	222	NW 1	•	○	15 4	NW 1	•	○	14 4	C	•	○	10 1	C	•	○	9 0
Gorlitz	237	NW 4	•	○	15 5	NW 3	•	○	13 2	NNW 2	•	○	12 2	N 2	•	○	10 0
Zinnwald-Engersdorf	877	N 4	•	○	10 2	NW 5	•	○	9 1	N 4	•	○	8 1	NNE 3	•	○	9 1

Meteorologische Beobachtungswerte aus dem Ausland

* Zeitangaben in Ortszeit

Station	Höhe über dem Meeresspiegel	Wetter gestern 13h	Niederschlagshöhe gestern 07h bis 19h	Maximum der Lufttemperatur gestern 07h bis 19h	Niederschlagshöhe gestern 19h bis heute 07h	Minimum der Lufttemperatur gestern 19h bis heute 07h	Station	Höhe über dem Meeresspiegel	Wetter gestern 13h	Niederschlagshöhe gestern 07h bis 19h	Maximum der Lufttemperatur gestern 07h bis 19h	Niederschlagshöhe gestern 19h bis heute 07h	Minimum der Lufttemperatur gestern 19h bis heute 07h
Moskau	156	•	•	15	•	7	Bukarest	94	•	12	20	•	12
Leningrad	4	•	•	20	•	9	Constanza	31	•	1	18	04	13
Kiew	179	•	19	14	7	10	Sofia	595	•	02	15	1	11
Taschkent	428	•	•	34	•	18	Varna	43	•	•	17	03	12
Irkutsk	485	•	•	18	•	•	Rom	2	•	•	29	•	14
Warschau	106	•	00	19	•	10	Wien	183	•	00	19	•	13
Gdansk	149	•	•	18	•	15	Genf	430	•	•	23	•	9
Jelenia Gora	342	•	•	17	•	7	München	530	•	•	19	•	6
Prag	380	•	00	18	•	8	Köln	91	•	•	22	•	7
Cheb	474	•	•	19	•	5	Bremen	3	•	•	21	•	8
Brno	238	•	•	19	•	11	Paris	89	•	•	26	•	15
Poprad	718	•	00	14	2	10	Rotterdam	-4	•	•	22	•	12
Budapest	139	•	•	20	•	13	London	24	•	•	26	•	15
Szeged	83	•	01	21	•	13	Oslo	204	•	•	19	•	10
Belgrad	98	•	02	20	•	12	Stockholm	15	•	•	21	•	6

Station	gestern					gestern bis heute			
	Tagesmittel der Lufttemperatur	Abweichung des Tagesmittels der Lufttemperatur vom Normalwert	Maximum der Lufttemperatur 07h bis 19h	Sonnenscheindauer	Tagesmittel der relativen Luftfeuchte	Niederschlagshöhe 07h bis 19h	Niederschlagshöhe 07h bis 07h	Minimum der Lufttemperatur 19h bis 07h	Minimum der Lufttemperatur am Boden 19h bis 07h
Boltenhagen	15,8	0,9	18	12,2	86	•	•	10	8
Warnemünde	15,6	0,3	19	10,5	—	•	•	10	6
Arkona	15,2	0,1	19	11,2	—	•	•	13	9
Putbus	13,9	-0,8	19	—	81	•	•	9	6
Greifswald	12,8	-2,1	19	11,4	89	•	•	7	2
Boizenburg	13,8	-1,0	21	8,8	66	•	•	8	7
Schwerin	14,5	-0,2	21	11,3	78	•	•	9	4
Marnitz	13,6	-1,0	21	—	76	•	•	7	-0
Teterow	14,1	-0,8	21	8,8	84	•	•	7	4
Neubrandenburg	13,7	-1,3	20	9,6	81	•	•	5	4
Ueckermünde	14,2	-0,7	18	—	89	•	•	7	4
Seehausen/Altmark	12,9	-1,8	22	7,9	79	•	•	4	3
Gardelen	11,9	-2,8	20	—	—	•	•	3	2
Magdeburg	13,3	-2,3	21	10,7	79	•	•	6	4
Wernigerode	12,8	-2,2	19	—	—	•	•	6	7
Brocken	8,0	-0,7	11	11,2	—	•	•	7	4
Neuruppin	14,8	-0,1	22	9,7	73	•	•	9	8
Potsdam	14,0	-1,2	22	9,7	78	•	•	8	6
Berlin-Alex	15,5	-1,4	21	—	—	•	•	10	—
Berlin-Schönefeld	14,9	-0,3	21	—	—	•	•	9	6
Angermünde	14,2	-0,6	21	11,1	76	•	•	8	6
Lindenberg	14,4	-1,0	21	10,1	78	•	•	10	8
Frankfurt/Oder	13,9	-1,5	20	—	—	•	•	6	3
Harzgerode	11,5	-1,2	17	—	79	•	•	4	1
Artern	14,5	-0,5	20	8,3	76	•	•	7	6
Wittenberg	14,0	-1,3	20	9,7	70	•	•	9	7
Leipzig-Schkeuditz	14,1	-1,2	19	9,8	76	•	•	8	7
Oschatz	13,2	-1,6	19	6,5	87	•	•	7	5
Doberlug-Kirchhain	13,1	-1,8	19	—	76	•	•	7	3
Cottbus	14,3	-1,2	20	7,8	83	•	•	6	4
Leinefelde	12,1	-2,0	19	10,0	80	•	•	7	3
Erfurt-Bindersleben	13,0	-1,5	18	6,7	73	•	•	6	3
Meiningen	12,2	-1,1	17	10,6	68	•	•	7	3
Schmücke	9,0	-2,1	13	7,8	—	•	•	7	5
Sonneberg-Neufang	11,3	-1,7	15	8,5	80	•	•	8	6
Gera-Leumnitz	13,0	-1,6	18	5,0	84	•	•	5	3
Plauen	12,5	-1,5	17	4,3	79	•	•	4	2
Karl-Marx-Stadt	12,4	-1,9	16	5,7	83	•	•	8	6
Fichtelberg	6,6	-2,8	9	5,2	—	•	•	5	4
Dresden-Klotzsche	12,9	-2,5	18	3,8	87	00	00	8	5
Görlitz	12,9	-2,2	18	7,0	87	•	•	9	7
Zinnwald-Georgenfeld	8,7	-2,3	11	1,8	—	•	•	8	6

Klimadaten von Potsdam für den 8. September					
	Jahr	Wert			
höchstes Tagesmaximum der Lufttemperatur seit 1893	1928	29,3			
tiefstes Tagesminimum der Lufttemperatur seit 1893	1960	4,8			
mittleres Tagesmaximum der Lufttemperatur (1951 bis 1980)		20,8			
mittleres Tagesminimum der Lufttemperatur (1951 bis 1980)		10,8			
Weitere Beobachtungswerte von Potsdam von gestern					
Tagesmittel der relativen Luftfeuchte		78			
Anzahl der Stunden mit einer relativen Luftfeuchte unter 70%		8			
niedrigster Stundenswert der relativen Luftfeuchte		47			
Anzahl der Stunden mit Niederschlag		0			
Tagessumme der Globalstrahlung gestern					
Potsdam		1587			
Wahnsdorf bei Dresden		945			
Luftdruck auf Meereshöhe reduziert					
Termin	Warnemünde	Potsdam	Dresden-K.	Erfurt-B.	
gestern 13h	1032,5	1030,9	1030,7	1031,1	
gestern 19h	1031,3	1030,1	1029,6	1030,1	
heute 01h	1030,7	1030,4	1029,7	1029,9	
heute 07h	1029,7	1029,4	1028,4	1029,2	
Temperaturen im Boden heute 07h					
	Schwerin	Potsdam	Magdeburg	Erfurt-B	
Bodentiefe	5cm	12,6	9,9	10,4	9,0
	10cm	13,7	12,0	11,7	11,1
	20cm	15,6	14,1	14,9	13,9
	50cm	16,6	17,0	15,9	15,7
	100cm	16,1	17,0	15,5	15,9
Astronomisch mögliche Sonnenscheindauer (Tageslänge zwischen Sonnenauf- und -untergang)					
54°N	52°30'N	51°N			
13,2	13,2	13,1			
Hinweise und Erläuterungen					
Alle aktuellen Werte sind vorläufig. Einheiten					
Wind:	C (Calm) = Windstille	Niederschlagshöhe und Verdunstungshöhe	mm		
	U = schwache, umlaufende Winde	Schneehöhe	cm		
Niederschlagshöhe:	= kein Niederschlag	Temperatur	°C		
	00 = weniger als 0,05 mm	Abweichung der Lufttemperatur vom Normalwert	K		
	01 = 0,1 mm	Taupunkttemperatur-differenz	K		
	02 = 0,2 mm usw.	Luftdruck	hPa		
	1 = 1,0 bis 1,4 mm	Windgeschwindigkeit	m/s		
	2 = 1,5 bis 2,4 mm usw.	Relative Luftfeuchte	%		
Schneehöhe:	= kein Schnee	Sonnenscheindauer	h		
	1 = 1 cm	Globalstrahlung	J/cm²		
	2 = 2 cm usw.	Höhe ü.d. Meeresspiegel	m		
	+ = Schneedecke durchbrochen				
	++ = Schneeflecken				

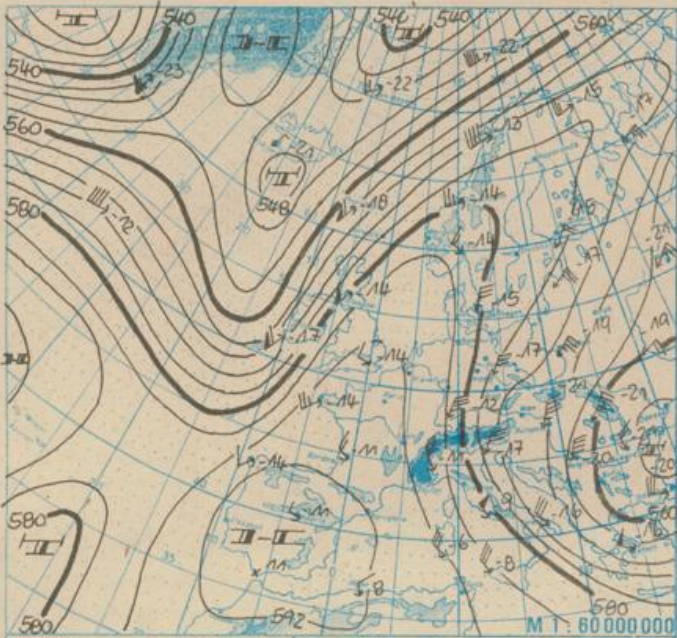
Temperaturvorhersage für die Tage vom 10. September bis 14. September

	für die 5 Tage	Sa.	So.	Mo.	Di.	Mi.
		für die Bezirke Rostock, Schwerin und Neubrandenburg	Tiefstwerte	9	10	12
	Höchstwerte	22	21	18	16	16
	Tagesmittel	16	16	15	13	12
für das Tiefland der übrigen Bezirke	Tiefstwerte	9	10	12	10	9
	Höchstwerte	22	21	19	17	17
	Tagesmittel	16	16	15	13	13
für Höhenlagen oberhalb 500 m	Tiefstwerte	8	9	10	8	7
	Höchstwerte	20	20	17	15	14
	Tagesmittel	14	15	13	11	10

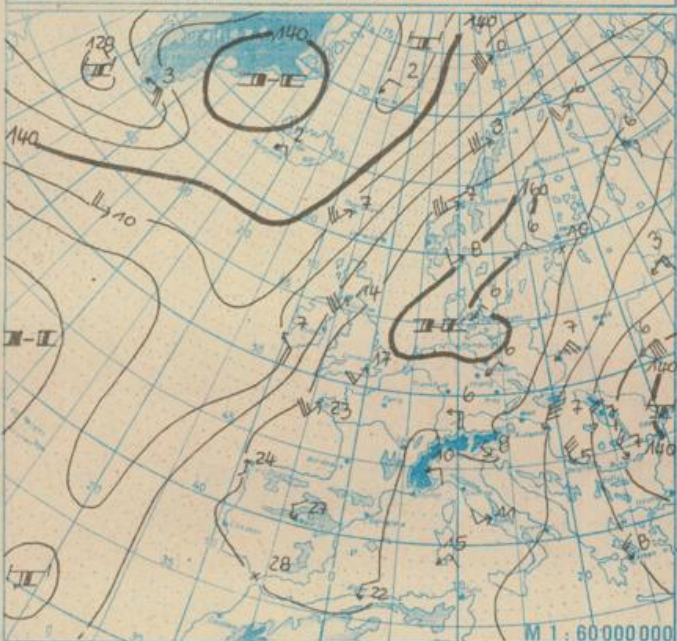
Weitergehender Temperaturtrend für den Donnerstag bis Sonnabend, den 17. September:

leichter Anstieg

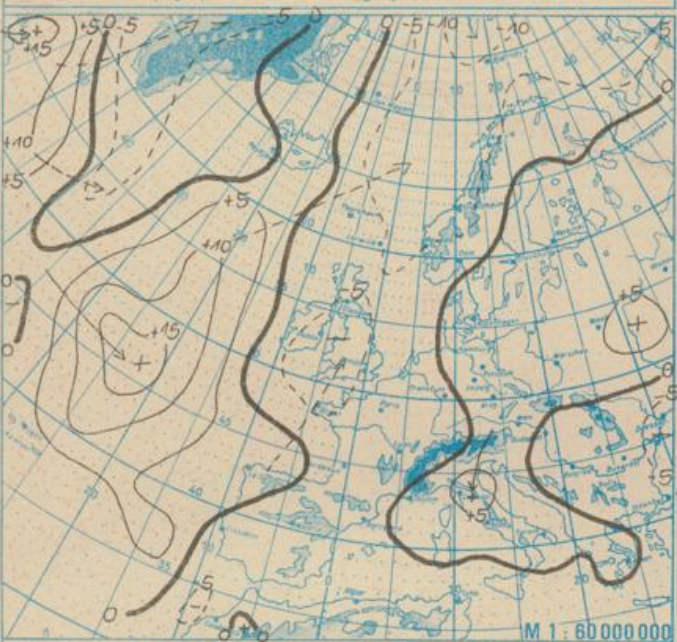
Anmerkung: Mittelfristige Wettervorhersagen lassen keine so hohe räumliche und zeitliche Detaillierung wie kurzfristige Vorhersagen zu. Die angegebenen Werte sind Richtwerte. Es muß mit einer Toleranzbreite von etwa 3K gerechnet werden.



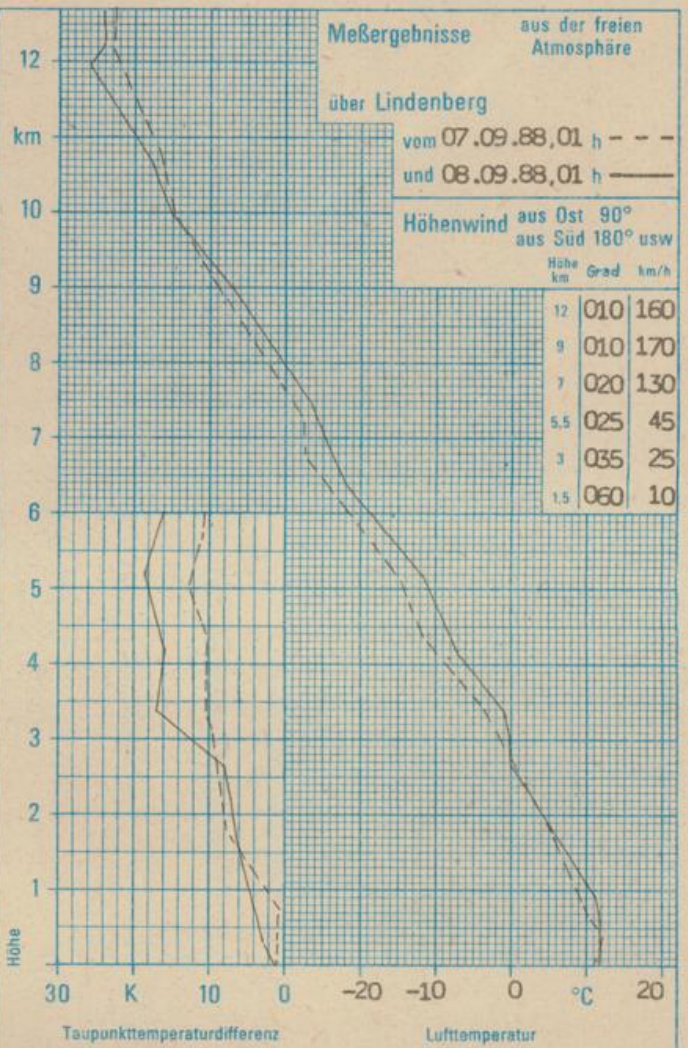
Absolute Topographie 500 hPa in geopotentiellen Dekameter 01h



Absolute Topographie 850 hPa in geopotentiellen Dekameter 01h



24 std. Luftdruckänderung seit Vortag 01h in hPa



WETTERLAGE UND WETTERENTWICKLUNG

Der am Vortag von Nordafrika ausgehende und nach Nordnordosten weisende Höhenhochkeil hat sich in den vergangenen 24 Stunden weiter verstärkt, er verläuft heute über Skandinavien hinweg bis in das Gebiet der Barents-See. Über unserem Raum drehte dabei die Strömung von Nord auf Nordost. Mit dieser Luftströmung gelangen recht kühle Festlandsluftmassen zu uns. Dabei können die Maxima der Lufttemperatur trotz guter Sonneneinstrahlung nur auf Werte um 21 °C ansteigen, die Minima gehen mit Werten um 8 °C weit zurück und liegen unter den für diese Jahreszeit normalen Temperaturen. Das Bodendruckfeld hat sich gegenüber Mittwoch kaum verändert. Nach wie vor ist das über Südschweden/Dänemark liegende Hochdruckgebiet wetterbestimmend. In seinem Bereich sind die Windgeschwindigkeiten nur gering und es können sich nachts bei zeitweise klarem Himmel verbreitet Nebelfelder ausbilden. Da sich das erwähnte Hoch nur sehr langsam nach Osten bis Südosten verlagert, bleibt sein Einfluß noch bis zum Wochenende erhalten. Über den Britischen Inseln angelangte Fronten werden mit der Höhenströmung nach Nordosten geführt. Sie beeinflussen unser Gebiet vorerst nicht. Erst zum Wochenbeginn stellt sich die Höhenströmung mit Durchzug des Keils nach Osten auf westliche Richtungen um, wobei dann Tiefausläufer vom Atlantik her auf das Gebiet der DDR übergreifen und einen wechselhaften Witterungsabschnitt einleiten.

Lie.