

# Täglicher Wetterbericht

Herausgegeben vom Meteorologischen Dienst der DDR

Zentrale Wetterdienststelle Potsdam

Michendorfer Chaussee 23, Potsdam 1561

Nachdruck, auch auszugsweise, nur mit Quellenangabe gestattet.  
Bezugspreis monatlich 4,00 M (einschließlich Beilage) EVP 0,15 M  
ISSN 0232-5578

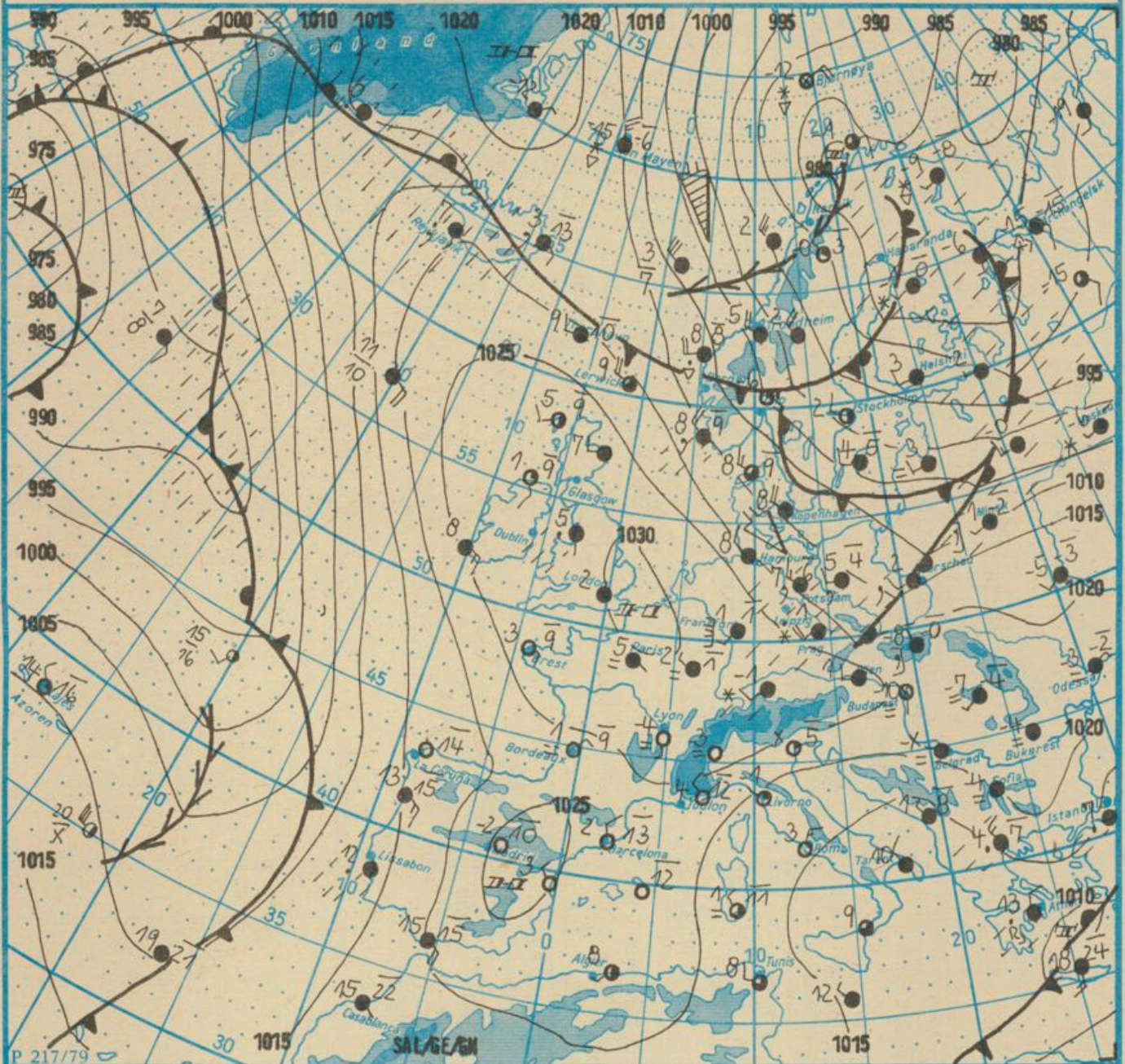
Index 30086

AN (EDV) 603500

42. Jahrgang

Freitag, den 25. November 1988

Nr. 330



Wetterlage

25. 11. 88, 01h

M 1 : 30 000 000

	Warmfront		Wärmeluftströmung		feuchter Dunst		Sprühregen		Graupelschauer		windstill		wolkenlos
	Kaltfront		Kältluftströmung		flacher Nebel		Regen		Hagelschauer		umlaufender Wind		heiter
	Okklusion		Niederschlagsgebiet		Nebel		Glatteis		Regenschauer		Nordost 5 km/h		wolkig
	Konvergenzlinie		10°C Lufttemperatur		Nebel in der Umgebung		Schnee		Schneeschauer		Ost 10 km/h		stark bewölkt
	Hochdruckgebiet		12°C Wassertemperatur		Tagesmaximum der Lufttemperatur des Vortages		Schneetreiben bzw. Sandsturm, aber nicht zum Beobachtungstermin z.B.:		Wetterfluchten		Südost 30 km/h		bedeckt
	Hochdruckkeil						Gewitter		Südwest 100 km/h		Bedeckung nicht angebar		
	Zwischenhoch												
	Tiefdruckgebiet												
	Tiefdruckkeil												

Erscheint täglich, nur im Postbezug erhältlich.  
Bestellungen, Abbestellungen und Reklamationen sind an den zuständigen Postzeitungsvertrieb zu richten.

Alle Zeitangaben in MEZ  
(Mittleuropäische Zeit)

Station	Höhe über dem Meeresspiegel	gestern										heute																	
		13h					19h					01h					07h												
		Windrichtung und Windgeschwindigkeit	Maximum der Windspitzen $\geq 15m/s$ 07h bis 13h	Wetter 13h	Wetterverlauf 07h bis 13h	Lufttemperatur	Feupunkttemperaturdifferenz	Windrichtung und Windgeschwindigkeit	Maximum der Windspitzen $\geq 15m/s$ 13h bis 19h	Wetter 19h	Wetterverlauf 13h bis 19h	Lufttemperatur	Feupunkttemperaturdifferenz	Windrichtung und Windgeschwindigkeit	Maximum der Windspitzen $\geq 15m/s$ 19h bis 01h	Wetter 01h	Wetterverlauf 19h bis 01h	Lufttemperatur	Feupunkttemperaturdifferenz	Windrichtung und Windgeschwindigkeit	Maximum der Windspitzen $\geq 15m/s$ 01h bis 07h	Wetter 07h	Wetterverlauf 01h bis 07h	Lufttemperatur	Feupunkttemperaturdifferenz				
Boltenhagen	15	W	8	•	•	9	3	WNW	8	•	•	8	1	W	8	•	•	9	3	WNW	7	•	•	8	2				
Warnemünde	4	WNW	10	15	•	•	7	1	W	12	15	•	•	7	1	W	11	16	•	•	7	1	W	10	•	•	7	1	
Arkona	42	W	13	17	•	•	6	2	W	13	17	•	•	7	1	WNW	11	16	•	•	7	1	W	12	15	•	•	7	2
Putbus	40	W	8	15	•	•	7	2	W	10	•	•	7	1	W	9	15	•	•	7	2	W	8	•	•	7	1		
Greifswald	2	W	6	•	•	7	2	W	7	•	•	8	1	WNW	7	•	•	8	2	W	6	•	•	8	2				
Boizenburg	45	W	7	•	•	7	4	W	6	•	•	8	4	W	5	•	•	8	3	WNW	6	•	•	8	4				
Schwerin	59	W	6	•	•	8	3	W	6	•	•	8	1	WNW	7	•	•	8	2	WNW	7	15	•	•	8	2			
Marnitz	81	W	4	•	•	7	2	W	6	•	•	7	1	W	9	•	•	8	1	W	8	•	•	8	2				
Teterow	46	WNW	7	•	•	7	3	W	8	15	•	•	7	1	WNW	7	15	•	•	8	3	WNW	7	15	•	•	7	2	
Neubrandenburg	81	W	7	•	•	5	1	W	6	•	•	6	0	WNW	9	•	•	8	1	WNW	8	•	•	7	1				
Ueckermünde	1	W	6	•	•	6	2	WSW	5	•	•	7	1	W	6	•	•	8	1	W	7	•	•	8	1				
Seehausen/Altmark	21	W	7	•	•	7	3	W	7	•	•	6	0	WNW	8	•	•	8	1	WNW	7	•	•	8	3				
Gardelegen	47	W	5	•	•	6	2	W	9	•	•	6	2	W	6	•	•	7	2	W	5	•	•	7	3				
Magdeburg	79	W	7	•	•	7	3	W	7	•	•	5	3	WNW	7	•	•	7	2	WNW	7	•	•	7	3				
Wernigerode	234	WNW	6	•	•	6	4	W	5	•	•	6	4	WNW	8	15	•	•	6	3	W	8	•	•	6	3			
Brocken	1142	NW	10	21	III	•	-1	0	WNW	11	21	•	-1	0	WNW	10	20	III	•	•	•	•	•	•	•	•	•	•	
Neuruppin	38	WNW	5	•	•	6	2	W	6	•	•	6	2	WNW	5	•	•	8	2	WNW	5	•	•	8	2				
Potsdam	81	W	8	•	•	6	3	W	8	•	•	6	1	W	7	•	•	7	0	WNW	9	•	•	7	2				
Berlin-Alex	38	-	-	•	•	6	3	-	-	•	•	6	2	-	-	•	•	7	1	-	-	•	•	8	3				
Berlin-Schönefeld	47	W	8	•	•	6	2	W	7	•	•	6	1	W	7	•	•	7	1	WNW	7	•	•	8	2				
Angermünde	56	W	5	•	•	5	2	WSW	7	•	•	6	1	W	5	•	•	7	1	SSW	7	•	•	7	1				
Lindenberg	98	W	5	•	•	5	1	W	6	•	•	5	1	W	7	•	•	6	0	WNW	7	•	•	7	2				
Frankfurt/Oder	21	WSW	4	•	•	5	2	WSW	5	•	•	5	1	SW	5	•	•	6	0	W	5	•	•	7	1				
Harzgerode	403	WNW	3	•	•	4	3	WSW	5	•	•	2	2	NW	7	•	•	5	2	NW	5	15	•	•	5	3			
Artern	164	W	3	•	•	4	1	SW	4	•	•	4	2	W	4	•	•	5	2	W	3	•	•	5	2				
Wittenberg	105	WSW	5	•	•	5	1	W	5	•	•	5	1	W	5	•	•	6	0	W	5	•	•	7	1				
Leipzig-Schkeuditz	131	W	5	•	•	4	1	W	6	•	•	3	1	W	5	•	•	4	1	W	7	•	•	5	1				
Oschatz	150	W	6	•	•	4	1	WSW	7	•	•	4	0	W	9	•	•	4	1	W	8	•	•	7	3				
Doberlug-Kirchhain	97	W	6	•	•	5	1	W	6	•	•	5	1	W	7	•	•	5	1	WNW	7	•	•	7	1				
Cottbus	69	W	5	•	•	4	1	W	6	•	•	5	2	W	5	•	•	5	1	WNW	5	•	•	7	2				
Leinefelde	356	W	4	•	•	2	0	W	3	•	•	3	1	W	6	•	•	4	1	W	4	•	•	4	0				
Erfurt-Bindersleben	312	W	3	•	•	2	2	W	3	•	•	2	1	WSW	5	•	•	3	1	WSW	3	•	•	4	0				
Meiningen	450	C	•	•	•	-1	1	WSW	3	•	•	1	2	WNW	2	•	•	2	2	W	4	•	•	2	1				
Schmücke	937	NW	4	•	•	-0	0	WNW	5	•	•	-1	0	WNW	5	•	•	-1	0	WNW	4	•	•	0	0				
Sonneberg-Neufang	626	W	1	•	•	-2	0	WNW	2	•	•	-1	0	W	1	•	•	-1	0	WSW	1	•	•	-0	0				
Gera-Leumnitz	311	WSW	5	•	•	2	1	WSW	4	•	•	3	1	SW	4	•	•	3	0	W	4	•	•	4	0				
Plauen	386	SSW	2	•	•	1	2	C	•	•	•	1	1	C	•	•	•	1	1	WNW	2	•	•	3	0				
Karl-Marx-Stadt	418	WSW	7	•	•	1	1	W	7	•	•	1	1	WSW	10	•	•	1	1	W	8	•	•	3	1				
Fichteberg	1213	NW	13	18	•	-3	0	NW	13	17	•	-3	0	NW	18	27	•	-2	0	NW	16	24	•	-1	0				
Dresden-Klotzsche	222	WNW	4	•	•	3	1	W	4	•	•	3	1	WNW	6	•	•	4	0	NW	5	•	•	6	1				
Görlitz	237	WSW	3	•	•	2	1	W	7	•	•	3	1	WSW	8	•	•	3	1	W	8	•	•	5	0				
Zinnwald-Georgenfeld	877	NW	5	•	•	-1	0	NW	6	•	•	-1	0	WNW	•	•	•	-1	1	NW	8	•	•	-0	0				

Meteorologische Beobachtungswerte aus dem Ausland

\* Zeitangaben in Ortszeit

Station	Höhe über dem Meeresspiegel	Wetter gestern 13h	Niederschlagshöhe gestern 07h bis 19h	Maximum der Lufttemperatur gestern 07h bis 19h	Niederschlagshöhe gestern 19h bis heute 07h	Minimum der Lufttemperatur gestern 19h bis heute 07h	Station	Höhe über dem Meeresspiegel	Wetter gestern 13h	Niederschlagshöhe gestern 07h bis 19h	Maximum der Lufttemperatur gestern 07h bis 19h	Niederschlagshöhe gestern 19h bis heute 07h	Minimum der Lufttemperatur gestern 19h bis heute 07h
Moskau	156	•	05	-10	08	-10	Bukarest	94	•	•	1	04	4
Leningrad	4	*•	5	2	1	1	Constanța	31	•	•	1	00	-1
Kiew	179	•	•	-3	•	-6	Sofia	595	•*	2	-1	2	-5
Taschkent	428	•	•	11	•	3	Varna	43	•*	•	2	•	-2
Irkutsk	485	•	•	•	•	-16	Rom	2	•	•	•	•	•
Warschau	106	••*	02	2	2	2	Wien	183	*•	00	2	00	1
Gdansk	149	•	•	4	•	3	Genf	430	•	•	3	•	4
Jelenia Gora	342	•	03	3	1	3	München	530	•	•	•	2	-1
Prag	380	*•*	00	1	1	1	Köln	91	••	09	7	•	4
Cheb	474	*•	03	0	1	0	Bremen	3	••	00	9	00	7
Brno	238	*•	00	-1	2	-1	Paris	89	••	03	6	•	5
Poprad	718	•	•	-0	00	-9	Rotterdam	-4	•••	05	9	•	5
Budapest	139	•••	•	-5	•	-11	London	24	••	02	7	•	2
Szeged	83	•••	•	-7	•	-15	Oslo	204	•	•	1	•	-7
Belgrad	96	*•*	2	5	•	-6	Stockholm	15	•	•	2	•	-2

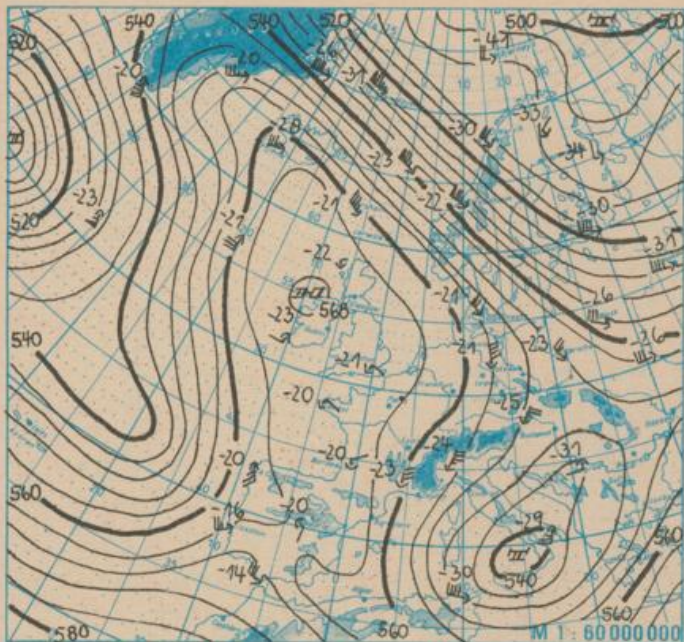
Station	gestern					gestern bis heute			heute
	Tagesmittel der Lufttemperatur	Abweichung des Tagesmittels der Lufttemperatur vom Normalwert	Maximum der Lufttemperatur 07h bis 19h	Sonnenscheindauer	Niederschlagshöhe 07h bis 19h	Niederschlagshöhe 07h bis 07h	Minimum der Lufttemperatur 19h bis 07h	Minimum der Lufttemperatur am Boden 19h bis 07h	Schneehöhe 07h
Boltenhagen	7,0	3,1	9	1,9	00	00	8	7	•
Warnemünde	6,2	2,2	7	0,0	03	04	7	6	•
Arkona	5,4	1,5	7	0,0	00	00	6	6	•
Putbus	5,1	1,8	7	-	01	01	7	5	•
Greifswald	5,9	2,6	8	0,0	01	03	8	6	•
Boizenburg	6,1	2,7	8	1,4	01	06	8	6	•
Schwerin	6,4	3,1	9	1,2	02	06	7	6	•
Marnitz	5,7	2,8	8	-	08	2	7	5	•
Teterow	5,6	2,5	8	0,1	1	2	7	6	•
Neubrandenburg	4,8	1,9	7	0,0	05	1	6	6	•
Ueckermünde	5,3	2,3	7	-	03	1	7	5	•
Seehausen/Altmark	5,9	2,9	8	0,1	07	2	6	6	•
Gardelegen	5,4	2,3	7	-	05	1	6	5	•
Magdeburg	5,1	1,5	8	0,6	03	08	5	5	•
Wernigerode	5,1	1,7	6	-	07	3	5	3	•
Brocken	-0,9	0,2	-0	0,0	4	12	-1	-2	20
Neuruppin	5,3	2,2	7	0,1	05	1	6	6	•
Potsdam	4,8	2,0	6	0,0	04	1	5	5	•
Berlin-Alex	5,7	1,2	7	-	04	2	6	-	•
Berlin-Schönefeld	4,9	2,0	6	-	02	06	6	5	•
Angermünde	4,4	1,6	6	0,3	00	08	6	5	•
Lindenberg	3,9	1,3	5	0,0	09	3	5	5	•
Frankfurt/Oder	4,3	1,3	6	-	01	07	5	5	•
Harzgerode	2,3	0,6	5	-	1	3	2	2	•
Artern	2,7	0,2	5	0,0	1	1	3	3	•
Wittenberg	4,0	1,2	6	0,0	05	4	5	5	•
Leipzig-Schkeuditz	2,7	-0,1	5	0,0	1	4	3	3	•
Oschatz	2,5	-1,1	4	0,0	09	4	4	3	•
Doberlug-Kirchhain	3,5	0,7	5	-	-	-	4	3	•
Cottbus	3,2	0,2	5	0,0	1	3	4	4	•
Leinefelde	2,0	-0,1	3	0,0	03	1	3	2	•
Erfurt-Bindersleben	1,3	-0,8	2	0,0	05	4	2	2	•
Meiningen	-1,9	-2,6	1	0,0	09	3	-0	0	8
Schmücke	-1,9	-0,2	-0	0,0	1	5	-2	-3	25
Sonneberg-Neufang	-2,9	-2,9	-1	0,0	08	3	-1	-1	22
Gera-Leumnitz	1,4	-0,9	3	0,0	3	8	2	1	•
Plauen	-0,4	-2,2	1	0,0	02	5	0	-2	7
Karl-Marx-Stadt	0,4	-1,8	2	0,0	1	9	1	0	++
Fichtelberg	-3,6	-1,4	-3	0,0	3	11	-3	-3	70
Dresden-Klotzsche	2,1	-0,6	3	0,0	2	9	3	3	•
Gorlitz	0,8	-1,3	3	0,0	2	6	3	2	•
Zinnwald-Georgenfeld	-1,5	0,3	-1	0,0	3	14	-1	-	20

Klimadaten von Potsdam für den 25. November				
	Jahr	Wert		
höchstes Tagesmaximum der Lufttemperatur seit 1893	1951	13,2		
tiefstes Tagesminimum der Lufttemperatur seit 1893	1975	-10,9		
mittleres Tagesmaximum der Lufttemperatur (1951 bis 1980)		5,1		
mittleres Tagesminimum der Lufttemperatur (1951 bis 1980)		-0,2		
Weitere Beobachtungswerte von Potsdam von gestern				
Tagesmittel der relativen Luftfeuchte		94		
Anzahl der Stunden mit einer relativen Luftfeuchte unter 70%		0		
niedrigster Stundenwert der relativen Luftfeuchte		84		
Anzahl der Stunden mit Niederschlag		15		
Tagessumme der Globalstrahlung gestern				
Potsdam		153		
Wahnsdorf bei Dresden		89		
Luftdruck auf Meereshöhe reduziert				
Termin	Warnemünde	Potsdam	Dresden-K.	Erfurt-B.
gestern 13h	1018,2	1020,6	1023,4	1026,6
gestern 19h	1015,7	1018,9	1022,3	1025,2
heute 01h	1014,5	1016,6	1019,2	1022,4
heute 07h	1013,0	1015,3	1017,5	1021,7
Temperaturen im Boden heute 07h				
	Schwerin	Potsdam	Magdeburg	Erfurt-B
5cm	5,4	3,5	5,0	-0,3
10cm	5,2	4,7	4,8	-0,1
20cm	5,0	4,0	4,4	0,8
50cm	4,7	3,5	5,3	4,5
100cm	2,0	5,3	8,0	8,1
Astronomisch mögliche Sonnenscheindauer (Tageslänge zwischen Sonnenauf- und -untergang)				
54°N	52°30'N	51°N		
8,0	8,3	8,5		
Hinweise und Erläuterungen				
Alle aktuellen Werte sind vorläufig. Einheiten				
Wind:	C = Calmel = Windstille	Niederschlagshöhe und Verdunstungshöhe	mm	
	U = schwache, umlaufende Winde	Schneehöhe	cm	
Niederschlagshöhe:	- = kein Niederschlag	Temperatur	°C	
	00 = weniger als 0,05 mm	Abweichung der Lufttemperatur vom Normalwert	K	
	01 = 0,1 mm	Taupunkttemperaturdifferenz	K	
	02 = 0,2 mm usw.	Luftdruck	hPa	
	1 = 1,0 bis 1,4 mm	Windgeschwindigkeit	m/s	
	2 = 1,5 bis 2,4 mm usw.	Relative Luftfeuchte	%	
Schneehöhe:	- = kein Schnee	Sonnenscheindauer	h	
	1 = 1 cm	Globalstrahlung	J/cm²	
	2 = 2 cm usw.	Höhe u.d. Meeresspiegel	m	
	+ = Schneedecke durchbrochen			
	++ = Schneeflecken			

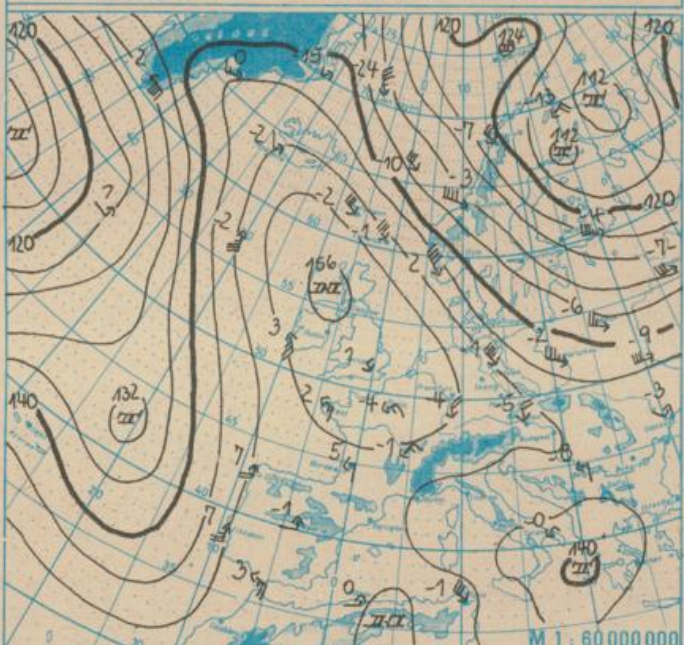
### WINTERSPORTMELDUNGEN

aus der DDR von heute 08h			
Ort	Höhe über dem Meeresspiegel	Schneehöhe	Sportmöglichkeiten
Kl. Inselsberg	730	15	möglich
Spießberghaus	710	12	möglich
Brotterode	570	12	stellenw.
Frauenwald	760	22	möglich
Gehlberg	700	18	möglich
Neuhaus/R.	820	26	möglich
Steinheid	810	23	möglich
Neustadt/R.	800	25	stellenw.
Aschberg/Mühl	800	25	möglich
Schöneck	720	18	a. Waldwegen
Klingenthal	600	20	stellenw.
Bad Elster	510	12	möglich
Auersberg	1020	40	möglich
Carlsfeld	900	32	möglich

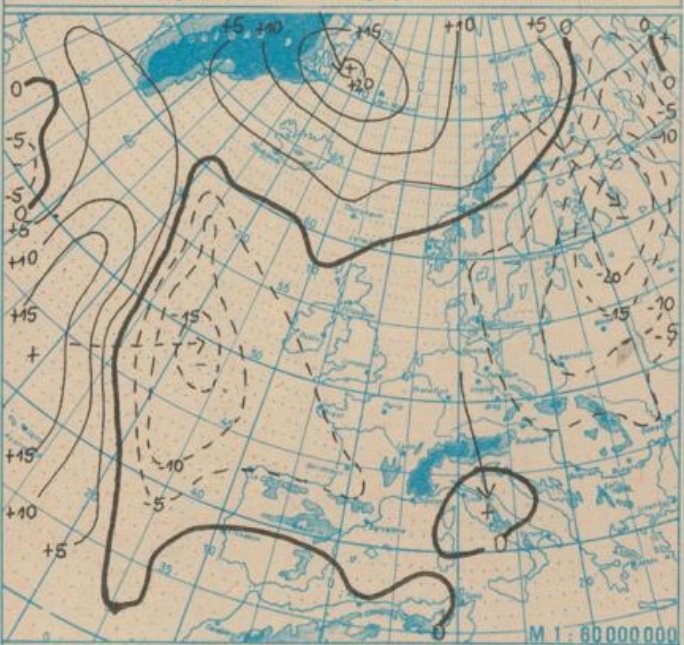
aus dem Ausland von heute 08h			
Ort	Höhe über dem Meeresspiegel	Schneehöhe	Sportmöglichkeiten
Churanov	1120	25	gut
Praded	1490	61	sehr gut
Lysa Hora	1320	83	sehr gut
Strbske Pleso	1350	21	gut
Sniezka	1600	43	Weitere
Chopok	2010	18	Angaben
Svermovo	900	4	liegen
Lomnický Stit	2630	70	nicht
Kasprow w.	1990	80	vor!
Zakopane	840	33	
Cherni Vrah	2292	61	
Snejanka	1930	34	
Botev Vrah	2389	28	
Mourgash	1692	23	



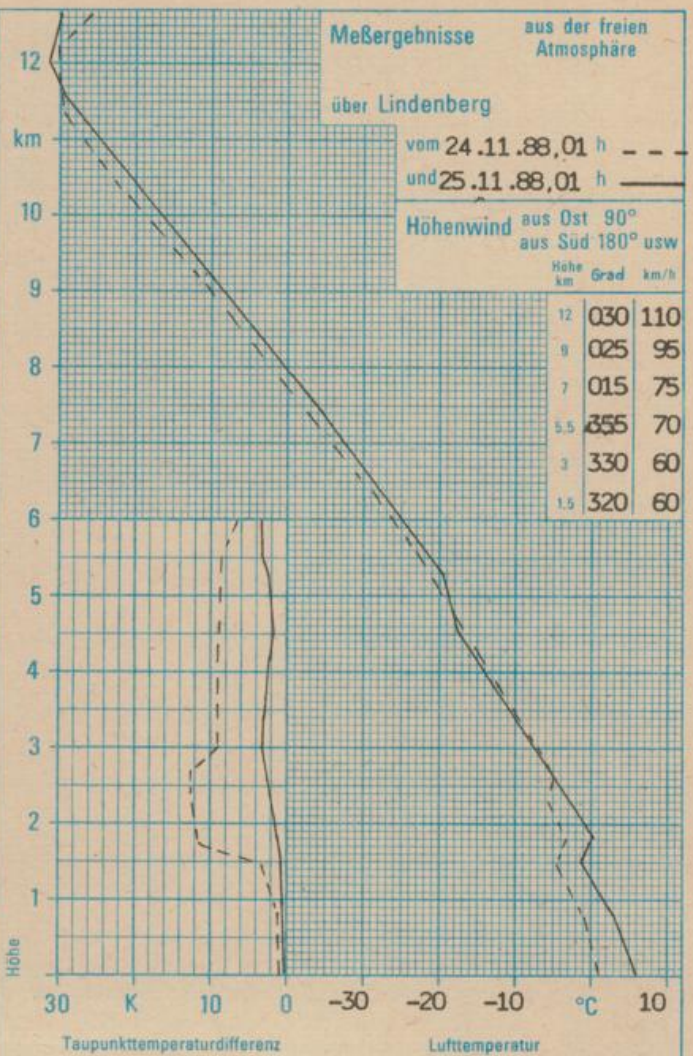
Absolute Topographie 500 hPa in geopotentiellen Dekameter 01h



Absolute Topographie 850 hPa in geopotentiellen Dekameter 01h



24 std. Luftdruckänderung seit Vortag 01h in hPa



### WETTERLAGE UND WETTERENTWICKLUNG

An der Lage der Hauptluftdruckzentren hat sich in den vergangenen 24 Stunden nur wenig geändert. Die warme Seite der von Grönland nach Osteuropa verlaufenden Frontalzone überdeckt weiterhin Mitteleuropa. Die Warmfront, die weiter nach Südosten gezogen ist, hat in unseren Mittelgebirgen bis zu 15 mm Niederschlag (Talsperre Klingenberg) verursacht, der zu meist noch als Schnee fiel. Auf dem Fichtelberg wuchs die Gesamtschneehöhe dank 12 cm Neuschnee auf 70 cm an. Dagegen machte sich im Tiefland der Zustrom milder Meeresluft bemerkbar. Es war selbst in Bodennähe frostfrei. Im Bergland setzte tagsüber bei Niederschlägen, die meist als Regen fielen, Tauwetter ein. Auch in den nächsten Tagen bleibt in den unteren Luftschichten der schwach antizyklonale Charakter erhalten. Es kommt zu einer Auskühlung der Luftmasse, so daß nachts wieder mit leichten Frösten zu rechnen ist. Am Wochenende weitet sich die Frontalzone südwestwärts aus. Mit der zunehmenden Höhenströmung gelangt dann wieder etwas kühlere Luft vom Nordmeer her in unseren Raum.

Sal.