

Täglicher Wetterbericht

Herausgegeben vom Meteorologischen Dienst der DDR

Zentrale Wetterdienststelle Potsdam

Michendorfer Chaussee 23, Potsdam 1561

Nachdruck, auch auszugsweise, nur mit Quellenangabe gestattet.
Bezugspreis monatlich 4,00 M (einschließlich Beilage) EVP 0,15 M
ISSN 0232-5578

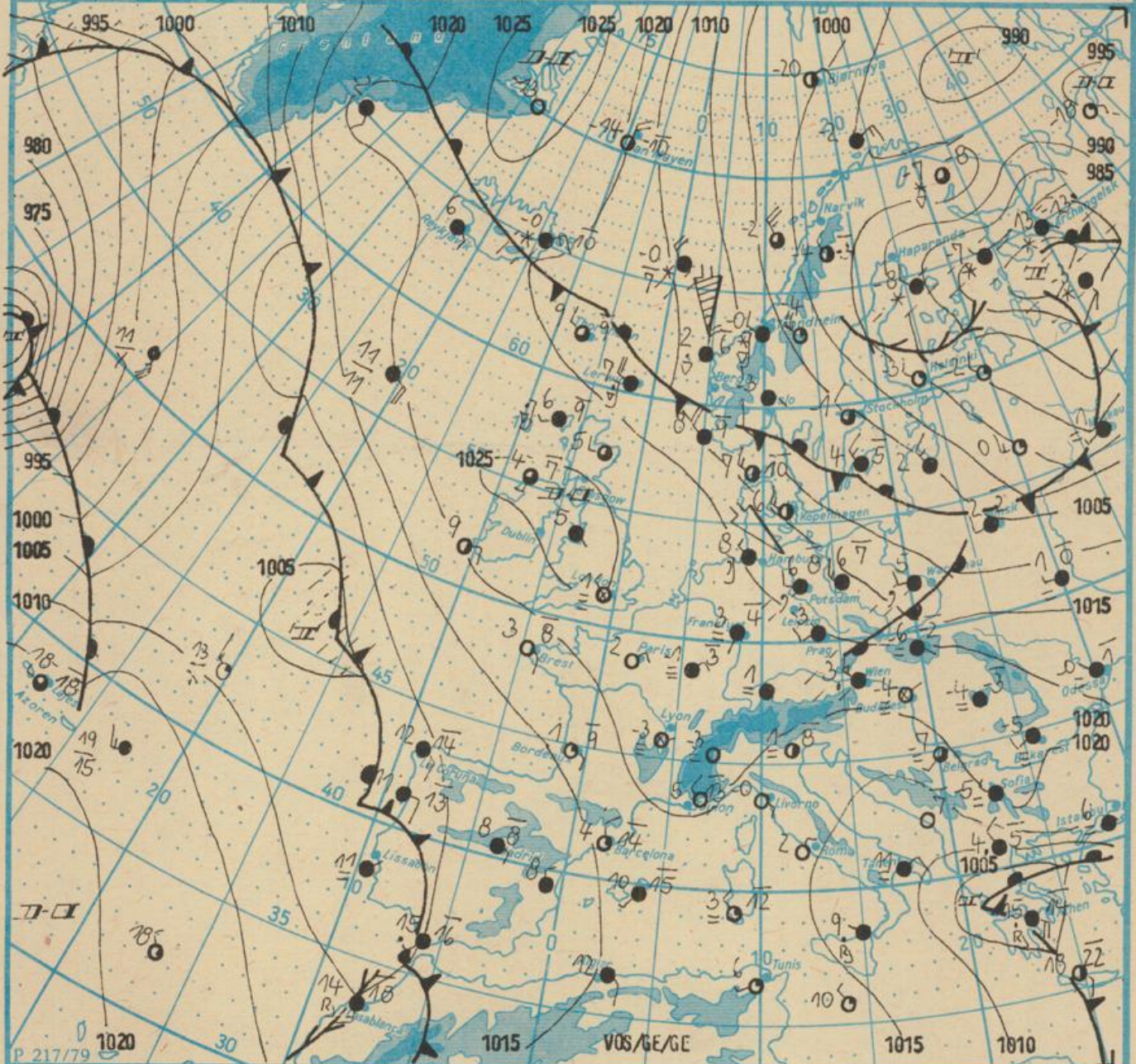
Index 30086

AN (EDV) 603 500

42. Jahrgang

Sonnabend, den 26. November 1988

Nr. 351



Wetterlage

26. 11. 88, 01h

M 1 : 30 000 000

	Warmfront		Warmluftströmung		leichter Dunst		Sprühtregen		Graupelschauer		windstill		wolkenlos
	Kaltfront		Kaltluftströmung		fischer Nebel		Regen		Hagelschauer		umlaufender Wind		heiter
	Okklusion		Niederdruckgebiet		Nebel		Glatteis		Regenschauer		Nordost 5 km/h		wolkig
	Konvergenzlinie		Hochdruckgebiet		Nebel in der Umgebung		Schneetreiben bzw. Sandsturm		Schneeschauer		Ost 10 km/h		stark bewölkt
	Hochdruckkeil		10°C Lufttemperatur		12°C Wassertemperatur		Wetterleuchten		Schneegewitter		Südost 30 km/h		bedeckt
	Zwischenhoch		Tagesmaximum der Lufttemperatur des Vortages				Gewitter		Südwest 100 km/h				Bedeckung nicht angebar
	Tiefdruckgebiet												

Erscheint täglich, nur im Postbezug erhältlich.
Bestellungen, Abbestellungen und Reklamationen sind
an den zuständigen Postzeitungsvertrieb zu richten.

Alle Zeitangaben in MEZ
(Mitteleuropäische Zeit)

Station	Höhe über dem Meerespiegel	gestern										heute										
		13h					19h					01h					07h					
		Windrichtung und Windgeschwindigkeit	Maximum der Windspitzen $\geq 15m/s$ 07h bis 13h	Wetter 13h	Lufttemperatur	Taupunkttemperaturdifferenz	Windrichtung und Windgeschwindigkeit	Maximum der Windspitzen $\geq 15m/s$ 13h bis 19h	Wetter 19h	Lufttemperatur	Taupunkttemperaturdifferenz	Windrichtung und Windgeschwindigkeit	Maximum der Windspitzen $\geq 15m/s$ 19h bis 01h	Wetter 01h	Lufttemperatur	Taupunkttemperaturdifferenz	Windrichtung und Windgeschwindigkeit	Maximum der Windspitzen $\geq 15m/s$ 01 bis 07h	Wetter 07h	Lufttemperatur	Taupunkttemperaturdifferenz	
Boltenhagen	15	WNW 8	•	•	7	3	WNW 8	•	•	8	2	W 6	•	•	8	2	W 7	•	•	7	2	
Warnemünde	4	WNW 12	•	•	7	2	W 9	•	•	7	1	WNW 10	•	•	7	1	W 10	•	•	7	1	
Arkona	42	WNW 12	16	•	7	2	W 10	•	•	7	2	W 11	•	•	6	2	W 13	16	•	•	7	2
Putbus	40	WNW 9	•	•	8	2	W 7	•	•	7	2	W 8	•	•	7	2	W 7	•	•	7	1	
Greifswald	2	W 8	•	•	8	3	W 6	•	•	8	2	W 7	•	•	8	2	W 6	•	•	8	2	
Boizenburg	45	WNW 8	•	•	9	6	W 5	•	•	8	4	W 5	•	•	7	3	W 6	•	•	7	4	
Schwerin	59	WNW 7	•	•	8	3	WNW 5	15	•	8	3	W 4	•	•	7	2	W 7	•	•	7	2	
Marnitz	81	WNW 9	•	•	9	4	WNW 7	•	•	8	3	W 5	•	•	7	1	W 4	•	•	7	1	
Teterow	46	WNW 9	15	•	8	3	WNW 6	•	•	8	2	W 6	•	•	8	2	W 4	•	•	7	2	
Neubrandenburg	81	WNW 8	•	•	8	2	WNW 5	•	•	7	0	W 6	•	•	7	1	WNW 6	•	•	7	1	
Ueckermünde	1	W 6	•	•	8	2	W 4	•	•	7	1	W 5	•	•	8	2	W 5	•	•	8	1	
Seehausen/Altmark	21	NW 8	17	•	9	3	WNW 5	18	8	8	3	W 4	•	•	7	1	W 4	•	•	7	1	
Gardelegen	47	WNW 7	•	•	10	5	W 5	•	•	•	•	W 4	•	•	7	2	W 6	•	•	7	2	
Magdeburg	79	NW 8	•	•	10	4	W 5	•	•	7	3	W 4	•	•	7	2	W 6	•	•	7	3	
Wernigerode	234	NW 7	15	•	8	4	WNW 5	•	•	6	4	WNW 5	•	•	7	2	WNW 2	•	•	5	4	
Brocken	1142	NW 12	23	•	0	0	NW 11	22	•	0	0	NW 8	•	•	0	0	W 6	•	•	-1	0	
Neuruppin	38	NW 5	•	•	9	4	NW 4	•	•	9	3	W 4	•	•	7	1	WNW 4	•	•	7	1	
Potsdam	81	WNW 7	•	•	8	2	W 6	•	•	8	3	W 6	•	•	6	1	W 6	•	•	7	1	
Berlin-Alex	38	•	•	•	8	2	•	•	•	8	4	•	•	•	•	•	•	•	•	8	2	
Berlin-Schönefeld	47	WNW 8	•	•	8	2	W 6	•	•	8	3	W 6	•	•	7	1	W 5	•	•	7	1	
Angermünde	56	W 6	•	•	8	2	W 6	•	•	7	1	W 4	•	•	7	2	W 5	•	•	7	2	
Lindenberg	98	WNW 5	•	•	7	0	W 6	•	•	7	2	W 4	•	•	7	1	W 4	•	•	7	1	
Frankfurt/Oder	21	W 4	•	•	8	1	W 4	•	•	8	3	W 4	•	•	7	1	W 3	•	•	7	1	
Harzgerode	403	NW 7	•	•	7	4	W 3	•	•	4	4	WSW 3	•	•	4	1	W 3	•	•	4	4	
Artern	164	W 6	•	•	7	3	WSW 4	•	•	5	3	WSW 1	•	•	6	2	SSW 3	•	•	6	3	
Wittenberg	105	W 4	•	•	8	1	W 4	•	•	7	3	W 4	•	•	6	1	W 4	•	•	7	0	
Leipzig-Schkeuditz	131	W 4	•	•	6	2	W 5	•	•	7	4	W 6	•	•	6	2	WSW 3	•	•	5	1	
Oschatz	150	W 7	•	•	6	1	WNW 7	•	•	7	4	WSW 5	•	•	6	1	WSW 5	•	•	6	2	
Doberlug-Kirchhain	97	W 8	•	•	7	0	W 4	•	•	7	3	W 5	•	•	7	2	WSW 5	•	•	7	1	
Cottbus	69	W 4	•	•	7	1	W 3	•	•	7	2	W 3	•	•	7	2	W 4	•	•	6	1	
Leinefelde	358	W 4	•	•	6	1	W 3	•	•	5	1	W 3	•	•	5	0	WSW 3	•	•	4	0	
Erfurt-Bindersleben	312	WSW 5	•	•	6	2	WSW 4	•	•	5	2	W 3	•	•	4	0	SW 1	•	•	4	1	
Meiningen	450	WNW 4	•	•	4	1	W 2	•	•	3	2	WNW 1	•	•	3	3	WNW 4	•	•	3	2	
Schmücke	937	W 6	•	•	0	0	W 4	•	•	0	0	WNW 3	•	•	0	0	WNW 3	•	•	-0	1	
Sonneberg-Neufang	626	W 1	•	•	0	0	WNW 1	•	•	1	0	C	•	•	0	0	C	•	•	-0	0	
Gera-Leumnitz	311	W 4	•	•	5	2	W 4	•	•	5	2	WSW 3	•	•	4	1	W 2	•	•	4	0	
Plauen	386	WNW 4	•	•	4	2	U 1	•	•	3	1	C	•	•	2	1	C	•	•	2	1	
Karl-Marx-Stadt	418	WSW 7	•	•	4	1	SW 6	•	•	4	1	WSW 5	•	•	3	1	SW 4	•	•	3	1	
Fichtelberg	1213	NW 19	26	•	-1	0	NW 16	24	•	-1	0	NW 11	23	•	-1	0	NW 7	15	•	-1	0	
Dresden-Klotzsche	222	WNW 5	•	•	5	1	NW 4	•	•	6	1	WNW 4	•	•	6	2	WNW 3	•	•	5	1	
Gorlitz	237	W 9	•	•	6	1	W 6	•	•	6	1	W 6	•	•	5	1	WSW 5	•	•	6	1	
Zinnwald-Georgenfeld	877	WNW 10	18	•	1	0	NW 9	17	•	1	0	WNW 9	•	•	0	1	WNW 3	•	•	1	0	

Meteorologische Beobachtungswerte aus dem Ausland

* Zeitangaben in Ortszeit

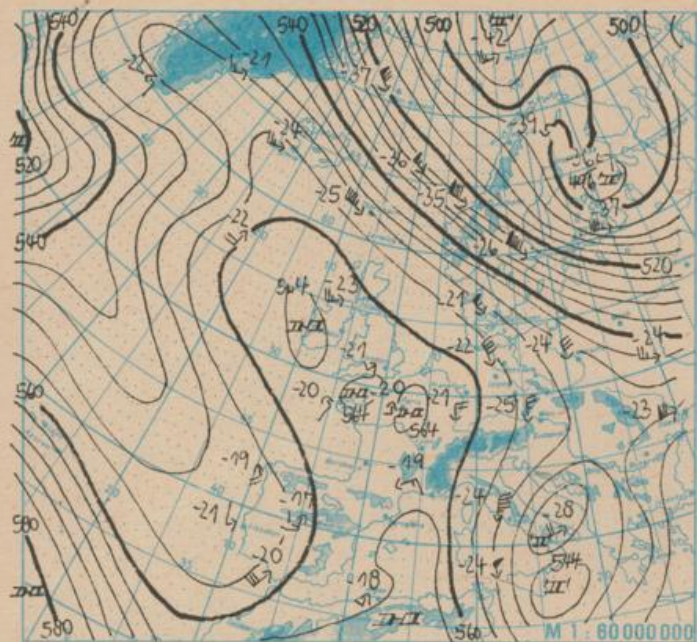
Station	Höhe über dem Meerespiegel	Wetter gestern 13h	Niederschlagshöhe gestern 07h bis 19h	Maximum der Lufttemperatur gestern 07h bis 19h	Niederschlagshöhe gestern 19h bis heute 07h	Minimum der Lufttemperatur gestern 19h bis heute 07h	Station	Höhe über dem Meerespiegel	Wetter gestern 13h	Niederschlagshöhe gestern 07h bis 19h	Maximum der Lufttemperatur gestern 07h bis 19h	Niederschlagshöhe gestern 19h bis heute 07h	Minimum der Lufttemperatur gestern 19h bis heute 07h
Moskau	156	* ☁	1	-0	1	-0	Bukarest	94	* ☁	1	-1	•	-5
Leningrad	4	☁	00	2	00	-4	Constanza	31	* ☁	00	-0	00	-1
Kiew	179	☁	00	0	•	0	Sofia	595	* ☁	3	-3	07	-6
Taschkent	428	☁	•	-1	•	4	Varna	43	* ☁	01	-1	•	-2
Irkutsk	485	☁	•	-1	•	-	Rom	2	☁	•	11	•	1
Warschau	106	☁	01	5	03	4	Wien	183	* ☁	3	3	2	2
Gdansk	149	☁	•	8	•	2	Genf	430	☁	•	4	•	-3
Jelenia Gora	342	☁	4	5	2	5	München	530	* ☁	3	1	•	0
Prag	380	☁	01	3	•	2	Köln	91	☁	00	7	•	4
Cheb	474	☁	01	3	00	1	Bremen	3	☁	00	10	08	6
Brno	238	☁	08	2	01	1	Paris	89	☁	•	7	•	1
Poprad	718	* ☁	00	-2	•	-7	Rotterdam	-4	☁	00	0	•	5
Budapest	139	* ☁	17	-1	•	-5	London	24	☁	•	4	•	-1
Szeged	83	☁	•	-3	•	-3	Oslo	204	☁	•	-1	02	-7
Belgrad	96	☁	•	-3	•	-10	Stockholm	15	☁	•	4	•	-7

Station	gestern					gestern bis heute				heute
	Tagesmittel der Lufttemperatur	Abweichung des Tagesmittels der Lufttemperatur vom Normalwert	Maximum der Lufttemperatur 07h bis 19h	Sonnenscheindauer	Niederschlagshöhe 07h bis 19h	Niederschlagshöhe 07h bis 07h	Minimum der Lufttemperatur 19h bis 07h	Minimum der Lufttemperatur am Boden ¹⁾ 19h bis 07h	Schneehöhe 07h	
Boltenhagen	6,4	5,0	9	0,6	•	•	7	7	•	
Warnemünde	6,9	3,4	7	0,0	•	00	7	6	•	
Arkona	6,8	3,3	8	2,2	•	•	6	5	•	
Putbus	7,1	4,3	8	-	00	00	6	4	•	
Greifswald	8,2	5,5	9	0,0	00	03	7	6	•	
Boizenburg	8,1	5,4	10	2,7	•	01	7	6	•	
Schwerin	8,1	5,5	9	0,1	00	01	6	5	•	
Marnitz	8,0	5,6	9	-	•	06	7	5	-	
Teterow	7,7	5,2	8	0,0	01	01	7	6	•	
Neubrandenburg	7,2	5,0	8	0,0	04	06	7	6	•	
Ueckermünde	7,8	5,3	8	-	00	00	7	-	-	
Seehausen/Altmark	8,3	5,8	9	0,9	•	03	7	7	•	
Gardelegen	-	-	10	-	•	•	7	-	-	
Magdeburg	7,5	4,7	10	1,1	00	00	6	5	•	
Wernigerode	6,6	3,7	8	-	•	00	5	-	-	
Brocken	0,1	1,4	0	0,9	09	4	-1	-2	19	
Neuruppin	8,0	5,6	9	0,0	00	02	7	6	•	
Potsdam	7,3	5,2	8	0,0	02	05	6	6	•	
Berlin-Alex	8,1	4,3	9	-	04	07	7	-	-	
Berlin-Schönefeld	7,6	5,4	8	-	00	02	7	6	•	
Angermünde	7,0	4,8	8	0,0	06	06	7	6	•	
Lindenberg	6,7	4,6	7	0,0	06	06	6	6	•	
Frankfurt/Oder	7,5	5,1	8	-	00	01	7	7	•	
Harzgerode	5,4	4,3	7	-	•	•	3	-	-	
Artern	6,0	3,6	8	0,1	•	02	5	3	•	
Wittenberg	6,9	4,7	9	0,0	00	00	6	6	•	
Leipzig-Schkeuditz	6,1	3,4	8	0,0	01	01	5	4	•	
Oschatz	5,9	2,7	7	0,0	02	02	6	5	-	
Doberlug-Kirchhain	6,6	4,4	7	-	-	-	6	-	-	
Cottbus	6,7	4,1	8	0,0	07	1	6	6	•	
Leinefelde	4,7	3,2	7	0,4	00	1	4	3	•	
Erfurt-Bindersleben	4,3	2,7	7	0,5	•	1	4	3	•	
Meiningen	2,9	2,9	4	0,0	•	06	3	1	++	
Schmücke	-0,1	2,4	0	0,1	•	1	-0	-1	22	
Sonneberg-Neufang	0,1	0,6	1	-	•	01	-0	-	-	
Gera-Leumnitz	4,5	2,7	6	0,1	00	07	4	3	•	
Plauen	2,5	1,2	4	0,2	05	09	2	1	•	
Karl-Marx-Stadt	3,1	1,6	5	0,0	05	07	3	3	++	
Fichtelberg	-1,3	0,9	-0	0,0	3	3	-2	-1	70	
Dresden-Klotzsche	5,2	3,0	6	0,0	2	3	5	5	•	
Görlitz	5,1	3,1	6	0,0	2	2	5	4	•	
Zinnwald-Georgenfeld	0,2	2,6	1	0,0	6	6	0	0	12	

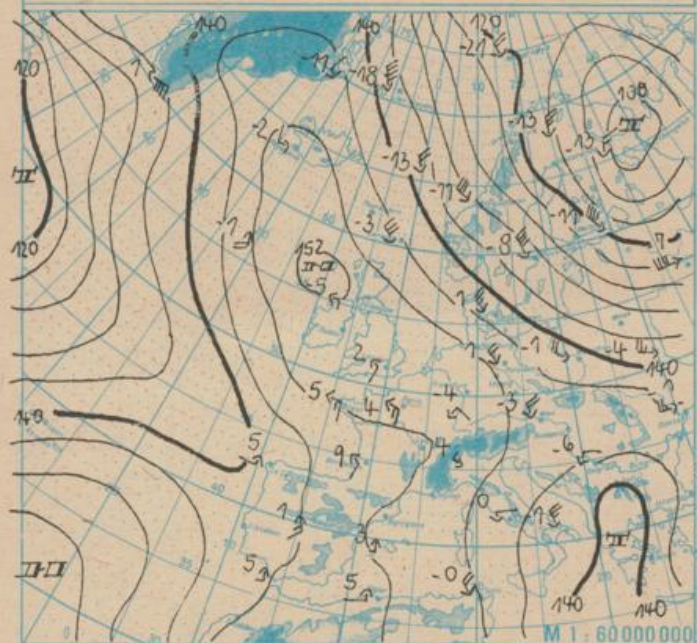
Klimadaten von Potsdam für den 26. November				
	Jahr	Wert		
höchstes Tagesmaximum der Lufttemperatur seit 1893	1960	13,3		
tiefstes Tagesminimum der Lufttemperatur seit 1893	1920	-9,1		
mittleres Tagesmaximum der Lufttemperatur (1951 bis 1980)		5,1		
mittleres Tagesminimum der Lufttemperatur (1951 bis 1980)		0,3		
Weitere Beobachtungswerte von Potsdam von gestern				
Tagesmittel der relativen Luftfeuchte		89		
Anzahl der Stunden mit einer relativen Luftfeuchte unter 70%		0		
niedrigster Stundenwert der relativen Luftfeuchte		80		
Anzahl der Stunden mit Niederschlag		10		
Tagessumme der Globalstrahlung gestern				
Potsdam		46		
Wahnsdorf bei Dresden		32		
Luftdruck auf Meereshöhe reduziert				
Termin	Warnemünde	Potsdam	Dresden-K	Erfurt-B.
gestern 13h	1014,0	1015,9	1018,1	1020,7
gestern 19h	1014,4	1016,9	1018,9	1021,6
heute 01h	1015,2	1017,4	1019,4	1021,6
heute 07h	1014,3	1016,7	1018,7	1020,6
Temperaturen im Boden heute 07h				
	Schwerin	Potsdam	Magdeburg	Erfurt-B
5cm	5,7	4,2	5,5	2,6
10cm	5,8	5,6	5,5	2,8
20cm	6,0	5,1	5,5	2,7
50cm	5,6	4,6	6,0	4,3
100cm	6,9	5,5	7,9	7,4
Astronomisch mögliche Sonnenscheindauer (Tageslänge zwischen Sonnenauf- und -untergang)				
54°N	52°30'N	51°N		
8,0	8,2	8,5		
Hinweise und Erläuterungen				
Alle aktuellen Werte sind vorläufig. Einheiten				
Wind: C (Calm)=Windstille	Niederschlagshöhe und Verdunstungshöhe mm			
U = schwache, umlaufende Winde	Schneehöhe cm			
Niederschlagshöhe: - = kein Niederschlag	Temperatur °C			
00 = weniger als 0,05 mm	Abweichung der Lufttemperatur vom Normalwert K			
01 = 0,1 mm	Taupunkttemperatur-differenz K			
02 = 0,2 mm usw.	Luftdruck hPa			
1 = 1,0 bis 1,4 mm	Windgeschwindigkeit m/s			
2 = 1,5 bis 2,4 mm usw.	Relative Luftfeuchte %			
Schneehöhe: - = kein Schnee	Sonnenscheindauer h			
1 = 1 cm	Globalstrahlung J/cm ²			
2 = 2 cm usw.	Höhe ü.d. Meeresspiegel m			
+ = Schneedecke durchbrochen				
++ = Schneeflecken				

Beginnend mit der Ausgabe des TWB Nr. 338 werden wir monatlich in jeweils 2 bis 3 Nummern an dieser Stelle einen klimatologischen Überblick zur Witterung im Folgemonat veröffentlichen. Diese Übersichten geben Aussagen über die "Bandbreite" der Witterung in der Vergangenheit. Unter der zulässigen Voraussetzung, daß in den nächsten Jahrzehnten keine relevanten Klimaänderungen auftreten werden, lassen sich solche Aussagen als Klimaprognosen - nicht als Wetterprognosen - verwenden.

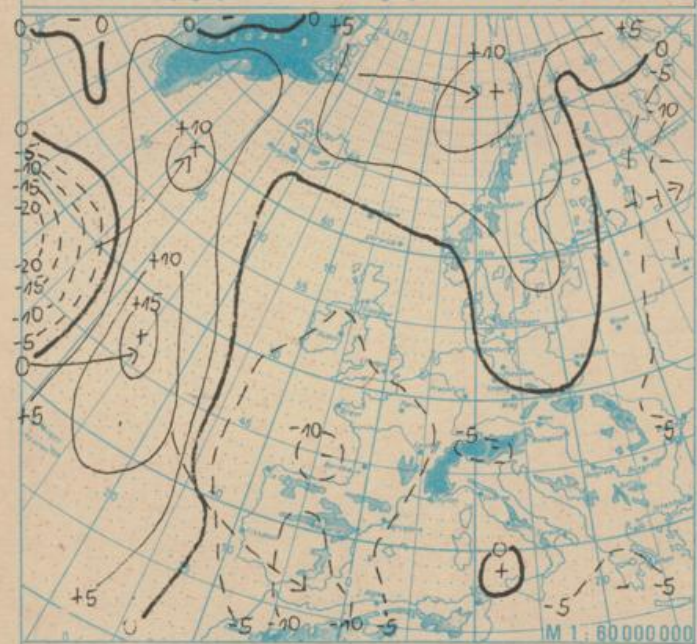
Zentrale Wetterdienststelle
Hauptamt für Klimatologie



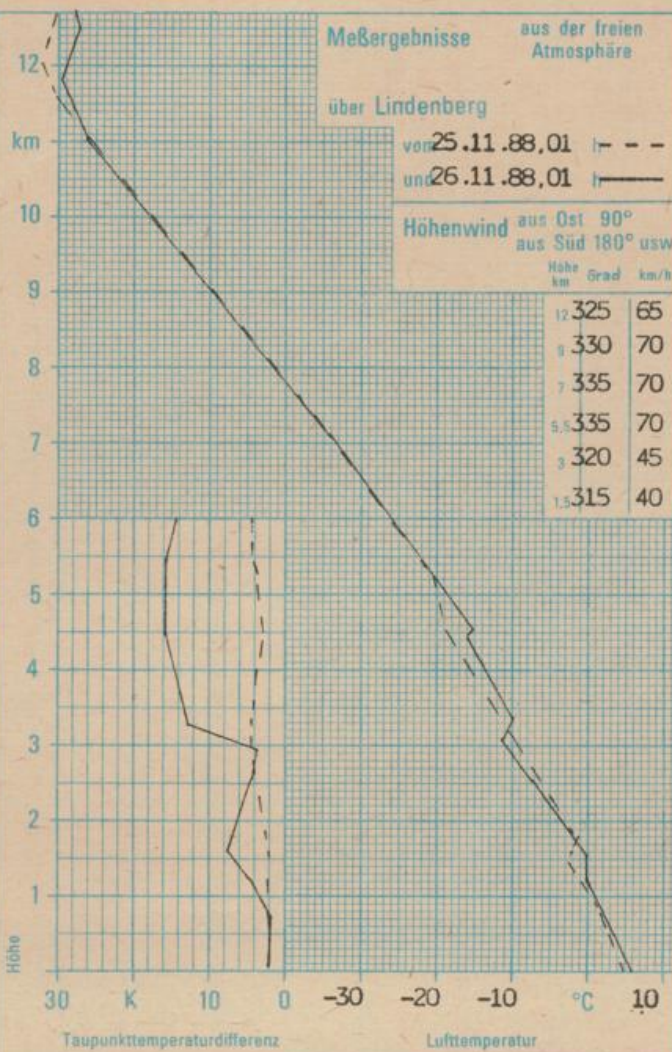
Absolute Topographie 500 hPa in geopotentiellen Dekameter 01h



Absolute Topographie 850 hPa in geopotentiellen Dekameter 01h



24 std. Luftdruckänderung seit Vortag 01h in hPa



WETTERLAGE UND WETTERENTWICKLUNG

Nach wie vor hat sich die Lage des von Grönland nach Osteuropa reichenden Starkwindfeldes kaum verändert. In diesem verlagerte sich der Ostteil der am Freitag von Nordfinland nach Südnorwegen verlaufenden Kaltfront bis in den Raum Moskau. Über Südnorwegen kam die beschriebene Front nur unwesentlich nach Süden voran. Sie trennt kalte Festlandsluft über Skandinavien von milder Meeresluft, die über die Nordsee in unseren Raum gelangt. So konnte sich das Tauwetter im Bergland bis in Höhen von 1000 m durchsetzen.

Da sich die oben beschriebene Frontalzone vorübergehend etwas nach Südwesten bewegt, kann auch die nördlich von uns liegende Luftmassengrenze nach Süden vorankommen. Damit sickert besonders in den Nordosten der DDR zeitweise kältere Luft ein, aber im übrigen Gebiet erfolgt ein leichter Temperaturrückgang. Dieser Prozeß wird nur vorübergehender Natur sein und dürfte gegen Mitte der Woche bereits beendet sein. Dann deutet sich nämlich in verstärktem Maße der Durchbruch atlantischer Tiefausläufer an, die erneut milde Meeresluft heranzuführen.

Voß.