

Täglicher Wetterbericht

Herausgegeben vom Meteorologischen Dienst der DDR

Zentrale Wetterdienststelle Potsdam

Michendorfer Chaussee 23, Potsdam 1561

Nachdruck, auch auszugsweise, nur mit Quellenangabe gestattet.
Bezugspreis monatlich 4,00 M (einschließlich Beilage) EVP 0,15 M

ISSN 0232-5578

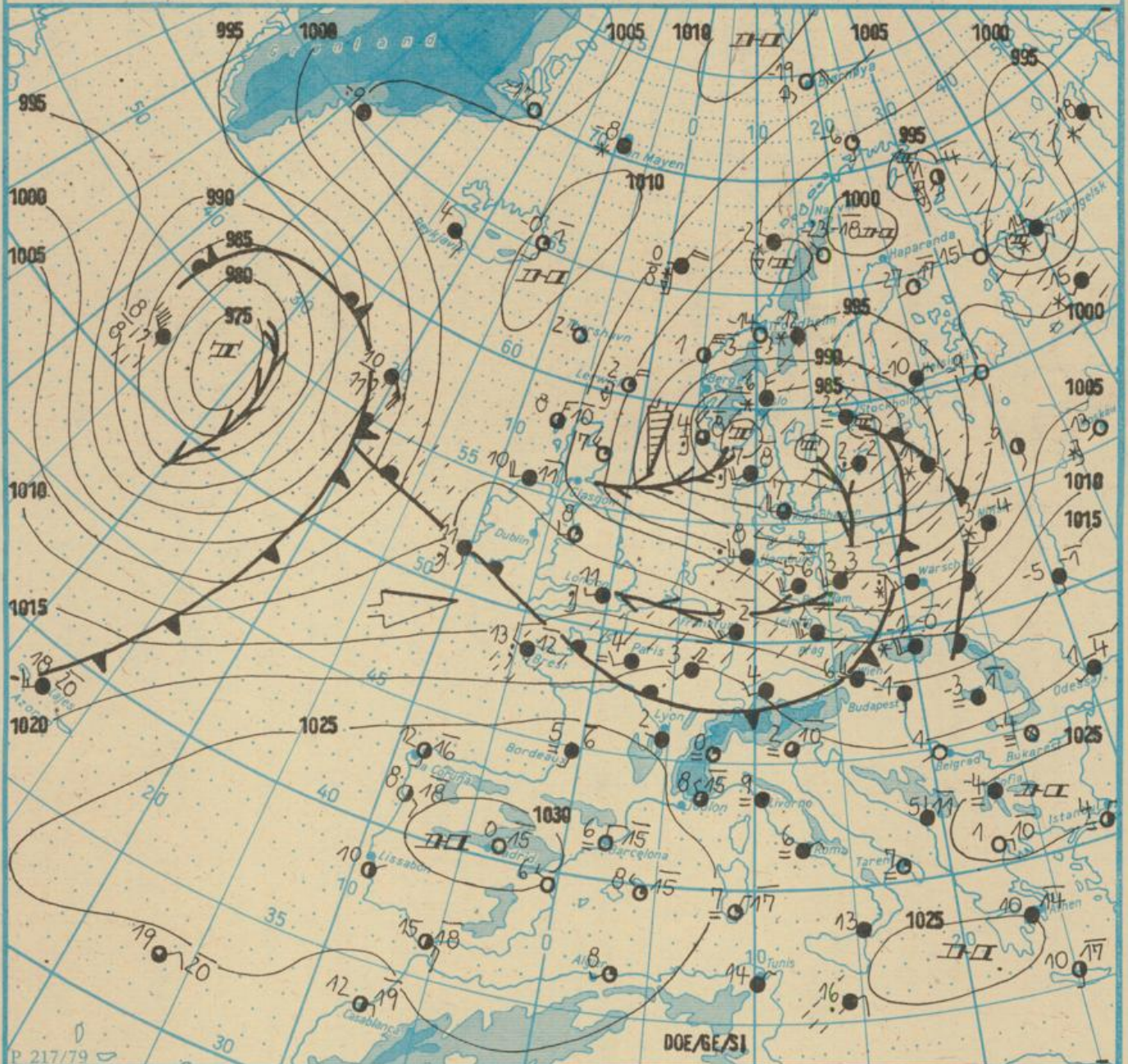
Index 30086

AN (EDV) 603500

42. Jahrgang

Dienstag, den 29. November 1988

Nr. 334



Wetterlage

29. 11. 88, 01h

M 1 : 30'000 000

	Warmfront		Wärmeluftströmung		flacher Nebel		Sprühregen		Graupelschauer		windstille		wolkenlos
	Kaltfront		Kaltluftströmung		Niederschlagsgebiet		Regen		Regenschauer		umlaufender Wind		heiter
	Okklusion		Nebel		Nebel in der Umgebung		Glätteis		Schneeschauer		Nordost 5 km/h		wolkig
	Konvergenzlinie		Tagesmaximum der Lufttemperatur des Vortages		Schnee		Wetterleuchten		Schneeschauer		Ost 10 km/h		stark bewölkt
	Hochdruckgebiet		Schneebreiben bzw. Sandsturm aber nicht zum Beobachtungstermin z.B.		Gewitter		Südost 20 km/h		bedeckt		Südwest 100 km/h		Bedeckung nicht angebar
	Hochdruckkeil												
	Zwischenhoch												
	Tiefdruckgebiet												
	Tiefdruckkeil												

Erscheint täglich, nur im Postbezug erhältlich.
Bestellungen, Abbestellungen und Reklamationen sind an den zuständigen Postzeitungsvertrieb zu richten.

Alle Zeitangaben in MEZ
(Mittel-europäische Zeit)

Station	Höhe über dem Meeresspiegel	gestern										heute												
		13h					19h					01h					07h							
		Windrichtung und Windgeschwindigkeit	Maximum der Windspitzen $\geq 15m/s$ 07h bis 13h	Wetter 13h	Wetterverlauf 07h bis 13h	Lufttemperatur	Taupunkttemperaturdifferenz	Windrichtung und Windgeschwindigkeit	Maximum der Windspitzen $\geq 15m/s$ 13h bis 19h	Wetter 19h	Wetterverlauf 13h bis 19h	Lufttemperatur	Taupunkttemperaturdifferenz	Windrichtung und Windgeschwindigkeit	Maximum der Windspitzen $\geq 15m/s$ 19h bis 01h	Wetter 01h	Wetterverlauf 19h bis 01h	Lufttemperatur	Taupunkttemperaturdifferenz	Windrichtung und Windgeschwindigkeit	Maximum der Windspitzen $\geq 15m/s$ 01 bis 07h	Wetter 07h	Wetterverlauf 01h bis 07h	Lufttemperatur
Beltenhagen	15	SW 10	•	☉	5	1	WSW 14	20	☉	☉	5	2	WSW 9	21	☉	☉	8	2	W 14	33	☉	☉	8	4
Warnemünde	4	SW 7	•	☉	5	2	SW 8	17	☉	☉	4	2	WSW 8	21	☉	☉	7	1	W 18	25	☉	☉	7	1
Arkona	42	SW 12	•	☉	4	2	SW 14	16	☉	☉	3	1	WSW 17	20	☉	☉	7	1	W 20	28	☉	☉	7	2
Putbus	40	SSW 8	•	☉	4	2	SW 11	18	☉	☉	4	2	WSW 10	21	☉	☉	7	2	WSW 19	28	☉	☉	8	3
Greifswald	2	SSW 7	•	☉	5	2	SSW 9	17	☉	☉	4	1	SW 8	18	☉	☉	6	2	SW 11	19	☉	☉	8	2
Beizenburg	45	SW 8	•	☉	4	4	SW 10	16	☉	☉	3	2	WSW 10	19	☉	☉	7	2	W 13	20	☉	☉	8	3
Schwerin	59	WSW 10	16	☉	5	2	WSW 13	18	☉	☉	4	2	WSW 11	21	☉	☉	7	2	WNW 13	22	☉	☉	8	2
Marnitz	81	SW 7	•	☉	6	3	SW 8	18	☉	☉	3	2	WSW 9	18	☉	☉	6	1	WSW 10	18	☉	☉	8	2
Teterow	48	SW 11	•	☉	5	3	SW 14	21	☉	☉	3	1	WSW 11	23	☉	☉	6	1	WSW 14	23	☉	☉	7	2
Neubrandenburg	81	SW 8	•	☉	4	1	WSW 13	21	☉	☉	3	1	WSW 12	21	☉	☉	5	1	WSW 15	21	☉	☉	7	1
Ueckermünde	1	SSW 6	•	☉	4	1	SSW 11	19	☉	☉	4	2	SW 8	21	☉	☉	6	2	SW 12	21	☉	☉	8	2
Seehausen/Altmark	21	WSW 7	•	☉	6	3	SW 7	16	☉	☉	3	1	W 11	22	☉	☉	6	2	W 12	23	☉	☉	8	1
Gardelegen	47	SW 6	•	☉	6	5	SW 8	•	☉	☉	3	3	WSW 11	19	☉	☉	6	4	WSW 10	21	☉	☉	8	3
Magdeburg	79	SW 5	•	☉	6	5	SW 4	18	☉	☉	4	4	WSW 10	19	☉	☉	5	3	W 12	21	☉	☉	9	5
Wernigerode	234	WNW 3	•	☉	6	8	SW 8	16	☉	☉	4	6	W 16	26	☉	☉	5	4	W 12	26	☉	☉	7	5
Brocken	1142	WSW 20	27	☉	3	0	SW 25	38	☉	☉	4	0	WSW 23	37	☉	☉	-2	0	WSW 25	42	☉	☉	-0	0
Neuruppin	38	SW 6	•	☉	6	3	SW 7	15	☉	☉	3	3	WSW 8	15	☉	☉	6	3	WSW 10	18	☉	☉	8	3
Potsdam	81	SW 6	•	☉	5	3	SW 6	16	☉	☉	2	1	WSW 9	17	☉	☉	5	2	SW 10	17	☉	☉	6	3
Berlin-Alex	38	-	-	☉	5	3	-	-	☉	☉	3	3	-	-	☉	☉	5	3	-	-	☉	☉	6	3
Berlin-Schönefeld	47	SW 6	•	☉	5	2	SW 9	15	☉	☉	3	2	SW 12	18	☉	☉	4	3	SW 13	18	☉	☉	5	3
Angermünde	58	SSW 6	•	☉	4	2	SW 9	16	☉	☉	3	2	WSW 12	20	☉	☉	5	2	SW 12	19	☉	☉	7	3
Lindenberg	98	SW 5	•	☉	4	1	SW 8	15	☉	☉	3	2	WSW 9	17	☉	☉	4	3	SW 12	20	☉	☉	6	4
Frankfurt/Oder	21	S 4	-	☉	4	1	SW 6	-	☉	☉	4	0	WSW 9	-	☉	☉	4	1	SSW 8	-	☉	☉	6	2
Harzgerode	403	SW 6	•	☉	3	3	WSW 11	16	☉	☉	1	1	WSW 9	18	☉	☉	2	1	WSW 12	21	☉	☉	5	3
Artern	164	SW 7	15	☉	5	4	SW 7	17	☉	☉	3	5	SW 7	22	☉	☉	3	3	SW 8	16	☉	☉	5	3
Wittenberg	105	SW 7	•	☉	5	3	SW 8	16	☉	☉	3	1	SW 10	16	☉	☉	3	3	SW 10	16	☉	☉	5	2
Leipzig-Schkeuditz	131	SW 7	•	☉	5	3	SSW 7	•	☉	☉	3	3	SW 11	19	☉	☉	4	4	WSW 14	20	☉	☉	6	4
Oschatz	150	WSW 7	•	☉	5	2	SW 10	15	☉	☉	2	1	WSW 10	18	☉	☉	4	3	WSW 12	16	☉	☉	5	3
Doberlug-Kirchhain	97	SSW 5	•	☉	5	3	SW 8	•	☉	☉	2	1	WSW 10	17	☉	☉	5	4	SW 9	19	☉	☉	6	4
Cattbus	69	SW 5	•	☉	5	4	WSW 8	16	☉	☉	3	3	WSW 9	17	☉	☉	4	2	WSW 12	20	☉	☉	5	5
Leinefelde	358	SW 4	•	☉	3	2	WSW 8	•	☉	☉	2	3	SW 8	15	☉	☉	2	2	SW 10	16	☉	☉	5	3
Erfurt-Bindersleben	312	SSW 6	•	☉	3	3	SSW 7	•	☉	☉	2	3	SSW 8	19	☉	☉	3	2	SW 13	24	☉	☉	5	3
Meiningen	450	S 2	☉	☉	0	2	S 5	•	☉	☉	-0	2	SSW 7	•	☉	☉	1	2	SSW 5	16	☉	☉	3	2
Schmücke	937	SW 8	•	☉	0	0	SW 9	17	☉	☉	-3	0	WSW 8	18	☉	☉	-3	0	SW 10	17	☉	☉	-1	0
Sonneberg-Neufang	626	SW 4	•	☉	-1	0	SW 6	•	☉	☉	-1	0	WSW 5	•	☉	☉	-1	0	SW 4	•	☉	☉	0	0
Gera-Leumnitz	311	SW 7	•	☉	3	2	S 9	•	☉	☉	1	2	SW 8	17	☉	☉	2	2	SSW 8	18	☉	☉	4	3
Plauen	386	SW 5	•	☉	3	2	SSW 8	•	☉	☉	1	2	SSW 5	18	☉	☉	1	2	SW 6	16	☉	☉	3	2
Karl-Marx-Stadt	418	WSW 8	•	☉	4	3	SW 8	15	☉	☉	0	1	SW 14	21	☉	☉	1	2	SW 16	23	☉	☉	3	2
Fichtelberg	1213	W 11	16	☉	0	0	W 18	25	☉	☉	-4	0	W 20	33	☉	☉	-4	0	W 25	36	☉	☉	-2	0
Dresden-Klotzsche	222	W 4	•	☉	5	4	WSW 8	•	☉	☉	2	1	W 10	19	☉	☉	4	3	W 11	18	☉	☉	6	4
Garlitz	237	S 6	•	☉	3	3	SSW 8	•	☉	☉	3	2	SSW 8	•	☉	☉	2	1	SW 11	20	☉	☉	6	4
Zinnwald-Georgenfeld	877	SW 6	•	☉	-1	2	SW 9	•	☉	☉	-2	0	W 11	18	☉	☉	-1	0	W 13	23	☉	☉	1	1

Meteorologische Beobachtungswerte aus dem Ausland

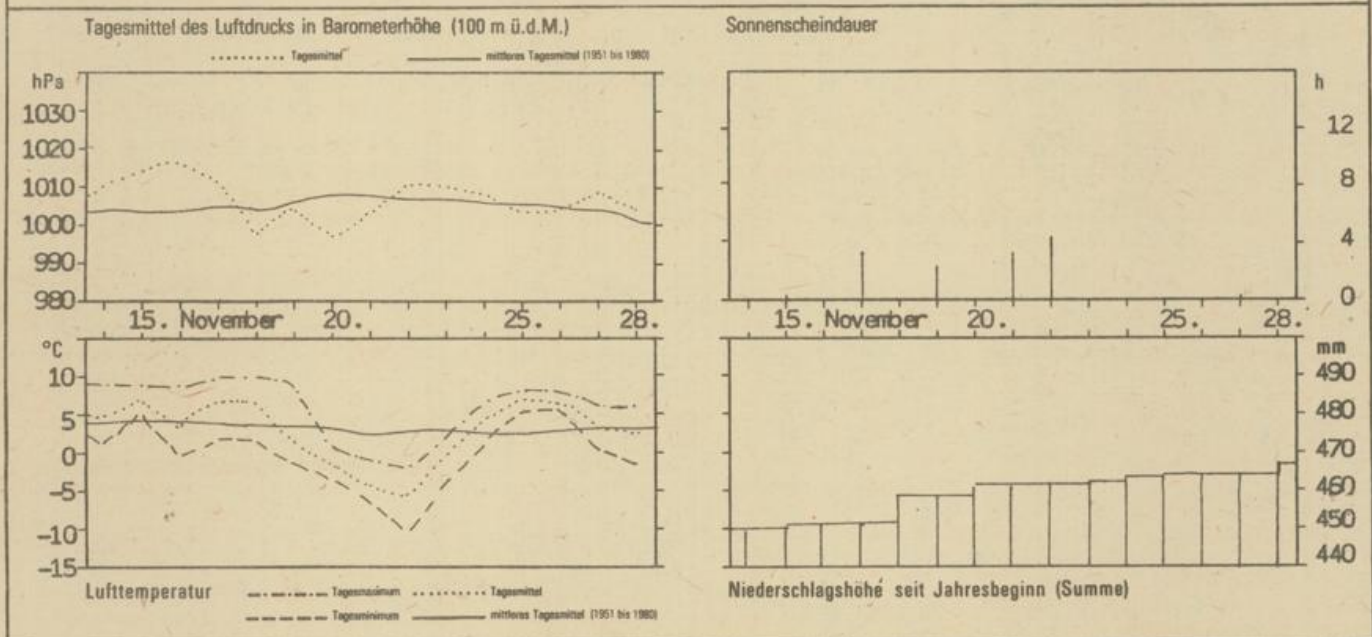
* Zeitangaben in Ortszeit

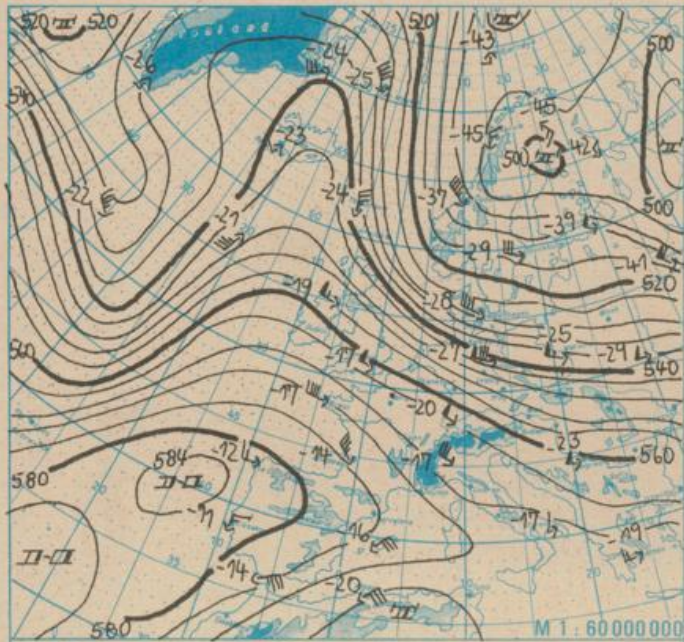
Station	Höhe über dem Meeresspiegel	Wetter gestern 13h	Niederschlagshöhe gestern 07h bis 19h	Maximum der Lufttemperatur gestern 07h bis 19h	Niederschlagshöhe gestern 19h bis heute 07h	Minimum der Lufttemperatur gestern 19h bis heute 07h	Station	Höhe über dem Meeresspiegel	Wetter gestern 13h	Niederschlagshöhe gestern 07h bis 19h	Maximum der Lufttemperatur gestern 07h bis 19h	Niederschlagshöhe gestern 19h bis heute 07h	Minimum der Lufttemperatur gestern 19h bis heute 07h
Moskau	156	☉	•	5	00	-15	Bukarest	94	☉	•	4	•	-6
Leningrad	4	☉	•	1	•	-12	Constanza	31	☉	•	3	•	-3
Kiew	179	☉	00	1	06	-5	Sofia	595	☉	•	4	•	-4
Taschkent	428	☉	•	20	-	7	Varna	43	☉	•	6	•	2
Irkutsk	485	☉	•	0	-	-13	Rom	2	☉	•	15	•	5
Warschau	106	☉	00	1	5	-0	Wien	183	☉	•	5	•	1
Gdansk	149	☉	05	4	08	1	Genf	430	☉	•	7	•	2
Jelenia Gora	342	☉	00	4	00	3	München	530	☉	•	2	•	1
Prag	380	☉	00	4	00	1	Köln	91	☉	01	5	3	4
Cheb	474	☉	•	2	02	0	Bremen	3	☉	2	6	04	5
Brno	238	☉	•	3	00	-1	Paris	89	☉	01	2	2	1
Poprad	718	☉	•	0	04	-2	Rotterdam	-4	☉	07	7	00	6
Budapest	139	☉	•	3	•	-1	London	24	☉	06	11	06	6
Szeged	83	☉	•	4	•	-2	Oslo	204	☉	4	-4	5	-6
Belgrad	96	☉	00	7	•	-1	Stockholm	15	☉	4	-1	02	-3

Station	gestern					gestern bis heute				heute
	Tagesmittel der Lufttemperatur	Abweichung des Tagesmittels der Lufttemperatur vom Normalwert	Maximum der Lufttemperatur 07h bis 19h	Sonnenscheindauer	Niederschlagshöhe 07h bis 19h	Niederschlagshöhe 07h bis 07h	Minimum der Lufttemperatur 19h bis 07h	Minimum der Lufttemperatur am Boden 19h bis 07h	Schneehöhe 07h	
Boltenhagen	4,6	0,6	5	0,0	5	9	5	4	•	
Warnemünde	4,3	0,3	5	0,0	5	10	4	4	•	
Arkona	3,4	-0,5	5	0,0	6	8	3	3	•	
Putbus	2,9	-0,4	4	-	5	10	4	2	•	
Greifswald	3,4	-0,1	5	0,0	5	8	4	3	•	
Boizenburg	4,0	0,7	5	0,0	4	7	3	3	•	
Schwerin	3,7	0,2	5	0,0	5	10	3	2	•	
Marnitz	4,0	0,7	6	-	6	9	3	2	•	
Teterow	3,4	0,2	5	0,0	5	13	3	2	•	
Neubrandenburg	2,4	-0,6	5	0,0	4	6	3	3	•	
Ueckermünde	2,6	-0,7	5	-	4	8	4	2	•	
Seehausen/Altmark	4,2	0,7	6	0,0	3	3	3	3	•	
Gerdelegen	4,4	0,8	6	-	2	3	3	2	•	
Magdeburg	4,3	0,9	6	0,0	03	03	4	3	•	
Wernigerode	4,3	0,4	6	-	01	01	4	1	•	
Brocken	-2,9	-1,5	-2	0,0	2	8	-4	-4	25	
Neuruppin	3,3	0,0	6	0,0	4	5	3	3	•	
Potsdam	2,7	-0,3	6	0,0	3	4	2	2	•	
Berlin-Alex	3,9	-0,8	6	-	4	5	3	-	•	
Berlin-Schönefeld	2,6	-0,5	6	-	2	3	3	2	•	
Angermünde	2,4	-0,7	5	0,0	4	6	3	2	•	
Lindenberg	1,9	-0,9	5	0,0	2	3	2	2	•	
Frankfurt/Oder	2,2	-0,9	5	-	1	2	3	2	•	
Harzgerode	1,6	-0,2	3	-	03	03	1	0	•	
Artern	3,4	0,7	5	0,0	03	03	2	1	•	
Wittenberg	3,2	0,1	5	0,0	3	3	2	3	•	
Leipzig-Schkeuditz	3,5	0,2	6	0,0	03	03	3	2	•	
Oschatz	3,2	-0,5	5	0,0	2	2	2	1	•	
Doberlug-Kirchhain	-	-	6	-	-	-	2	0	•	
Cottbus	2,6	-0,7	6	0,0	05	1	2	2	•	
Leinefelde	2,4	-0,3	3	0,0	00	00	1	0	•	
Erfurt-Binderleben	2,4	-0,3	4	0,3	00	02	2	1	•	
Meiningen	0,4	-0,5	1	0,0	•	04	-0	-0	•	
Schmücke	-2,3	-0,9	-1	0,0	2	4	-4	-4	21	
Sonneberg-Neufang	-0,8	-0,4	0	0,0	06	2	-2	-2	11	
Gera-Leumnitz	2,0	-0,6	4	0,0	04	07	1	1	•	
Plauen	1,4	-0,4	3	0,0	01	01	1	0	•	
Karl-Marx-Stadt	1,5	-1,0	4	0,0	05	06	0	-0	•	
Fichtelberg	-3,8	-1,7	-2	0,0	09	4	-5	-6	80	
Drasden-Klotzsche	3,2	0,1	5	0,0	06	09	2	2	•	
Görlitz	1,5	-1,1	4	0,0	00	1	1	0	•	
Zinnwald-Georgenfeld	-2,1	-0,7	-1	0,0	02	1	-2	-2	13	

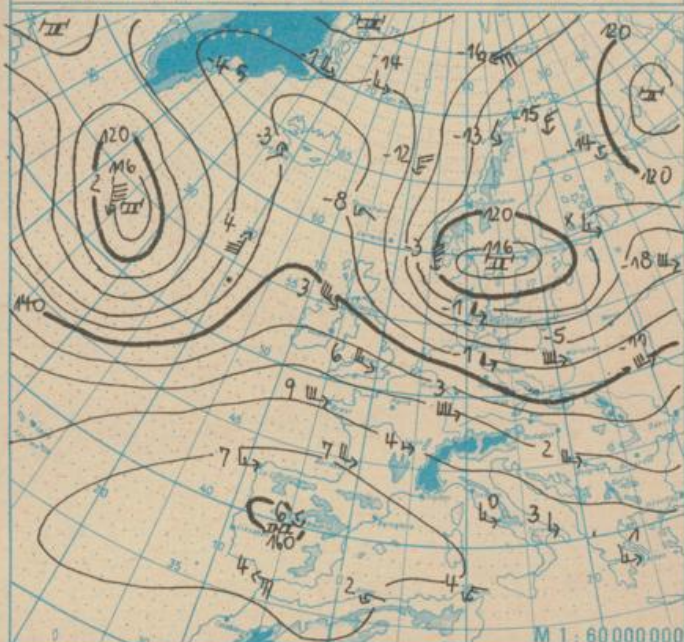
Klimadaten von Potsdam für den 29. November					
	Jahr	Wert			
höchstes Tagesmaximum der Lufttemperatur seit 1893	1929	12,5			
tiefstes Tagesminimum der Lufttemperatur seit 1893	1915	-12,4			
mittleres Tagesmaximum der Lufttemperatur (1951 bis 1980)		5,6			
mittleres Tagesminimum der Lufttemperatur (1951 bis 1980)		0,8			
Weitere Beobachtungswerte von Potsdam von gestern					
Tagesmittel der relativen Luftfeuchte		88			
Anzahl der Stunden mit einer relativen Luftfeuchte unter 70%		0			
niedrigster Stundenwert der relativen Luftfeuchte		76			
Anzahl der Stunden mit Niederschlag		12			
Tagessumme der Globalstrahlung gestern					
Potsdam		110			
Wahnsdorf bei Dresden		154			
Luftdruck auf Meereshöhe reduziert					
Termin	Warnemünde	Potsdam	Dresden-K.	Erfurt-B.	
gestern 13h	1009,4	1015,1	1018,6	1019,3	
gestern 19h	999,6	1008,1	1012,6	1013,1	
heute 01h	994,9	1001,8	1007,1	1010,1	
heute 07h	986,9	994,0	1001,3	1002,7	
Temperaturen im Boden heute 07h					
	Schwarin	Potsdam	Magdeburg	Erfurt-B.	
Bodentiefe	5cm	5,5	2,5	4,7	2,3
	10cm	5,3	3,8	4,6	2,4
	20cm	5,3	3,5	5,0	2,7
	50cm	5,6	4,2	6,3	4,9
	100cm	7,2	5,9	8,0	7,4
Astronomisch mögliche Sonnenscheindauer (Tageslänge zwischen Sonnenauf- und -untergang)					
54°N	52°30'N	51°N			
7,9	8,1	8,3			
Hinweise und Erläuterungen					
Alle aktuellen Werte sind vorläufig. Einheiten					
Wind:	C (Calm) = Windstille	Niederschlagshöhe und Verdunstungshöhe mm			
	U = schwache, umlaufende Winde	Schneehöhe cm			
Niederschlagshöhe:	- = kein Niederschlag	Temperatur °C			
	00 = weniger als 0,05 mm	Abweichung der Lufttemperatur vom Normalwert K			
	01 = 0,1 mm	Taufpunktdifferenz K			
	02 = 0,2 mm usw.	Luftdruck hPa			
	1 = 1,0 bis 1,4 mm	Windgeschwindigkeit m/s			
	2 = 1,5 bis 2,4 mm usw.	Relative Luftfeuchte %			
Schneehöhe:	- = kein Schnee	Sonnenscheindauer h			
	1 = 1 cm	Globalstrahlung J/cm²			
	2 = 2 cm usw.	Höhe ü.d. Meeresspiegel m			
	+ = Schneedecke durchbrochen				
	++ = Schneeflecken				

Verlauf von Luftdruck, Lufttemperatur, Sonnenscheindauer und Niederschlagshöhe in Potsdam in den letzten 15 Tagen

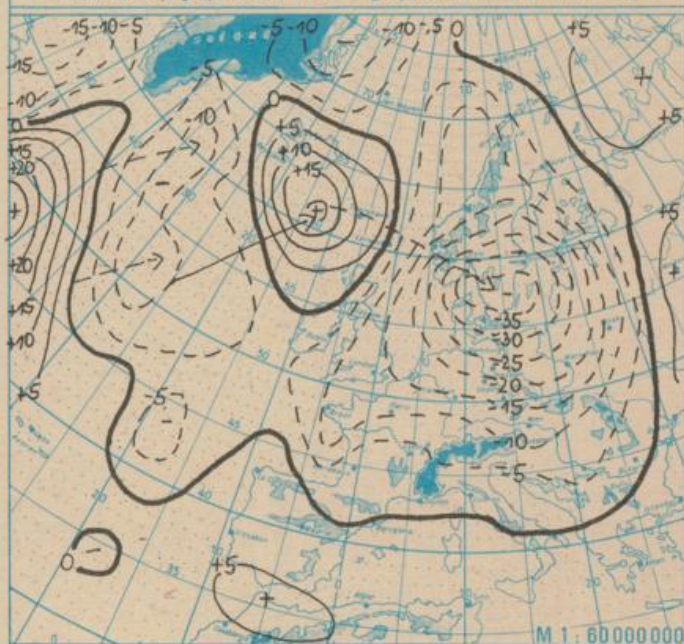




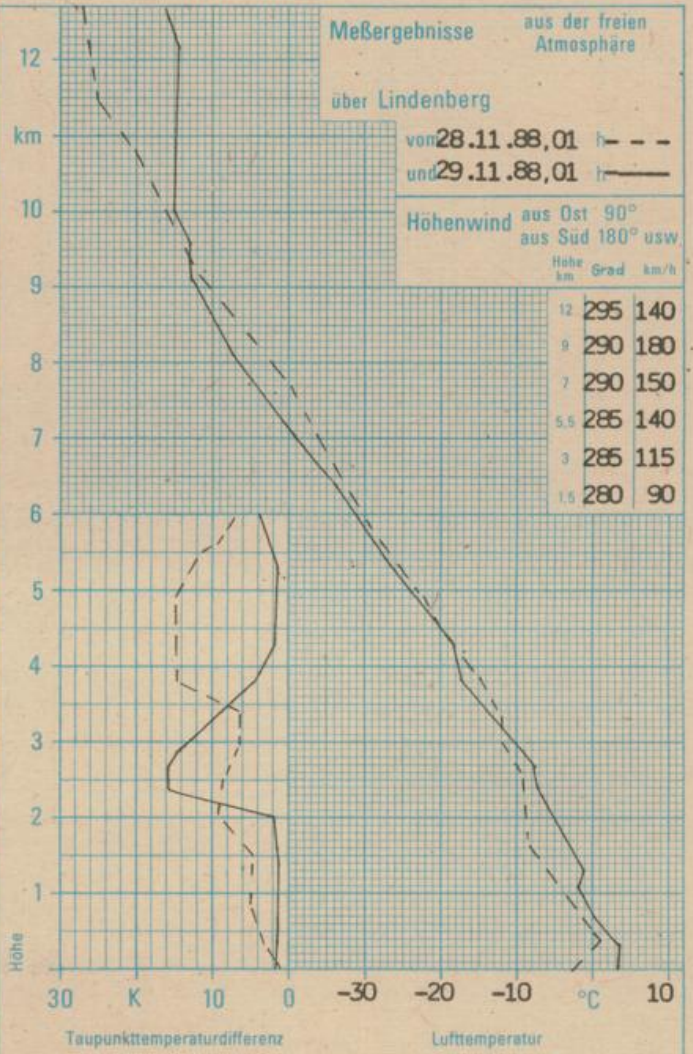
Absolute Topographie 500 hPa in geopotentiellen Dekameter 01h



Absolute Topographie 850 hPa in geopotentiellen Dekameter 01h



24 std. Luftdruckänderung seit Vortag 01h in hPa



WETTERLAGE UND WETTERENTWICKLUNG

Der starke Luftdruckfall über Südschweden (vgl. 24std. Luftdruckänderung) zeigt die Entwicklung eines Sturmtiefs an, das im Laufe des Dienstag rasch nach den Baltischen Sowjetrepubliken abziehen wird. In den Morgenstunden des Dienstag brachte das Randtief über dem Skagerrak im Küstenbezirk Windspitzen um 110 km/h. Auf der Rückseite der Konvergenz über der Nordsee gelangte am Dienstagvormittag ein Schwall hochreichender Kaltluft in unseren Raum. Diese Kaltluftzufuhr läßt aber bald nach. Das umfangreiche Tiefdruckgebiet über dem mittleren Nordatlantik kommt gleichfalls ostwärts voran und lenkt auf seiner Vorderseite wieder mildere Meeresluft nach West- und Mitteleuropa. Zwischen beiden Tiefdruckgebieten bildet sich ein Zwischenhoch aus, das zu einer Wetterberuhigung führt und zum Mittwoch Nachtfröste begünstigt. Am Mittwoch gleitet die mildere Meeresluft von Südwesten her auf die eingeflossene Kaltluft auf, so daß sich Niederschläge ausbilden werden, die teilweise als Schnee fallen. Auch in den nächsten Tagen ist der Wechsel von milder und kälterer Meeresluft für den Wetterablauf charakteristisch, so daß es unbeständig bleibt und die Mitteltemperaturen der Jahreszeit entsprechen.

Doe.

I/16/61