

Täglicher Wetterbericht

des Meteorologischen Dienstes der Deutschen Demokratischen Republik

Herausgeber: Meteorologischer Dienst der DDR, Zentrale Wetterdienststelle

1500 Potsdam, Michendorfer Chaussee 23

Fernruf-Sammelnummer 3160, Telex-Nr. 015532

ISSN 0232-5578

Nachdruck, auch auszugsweise, nur mit Quellenangabe gestattet.

Bezugspreis monatlich 4,- M (einschließlich Beilagen) EVP 0,15 M.

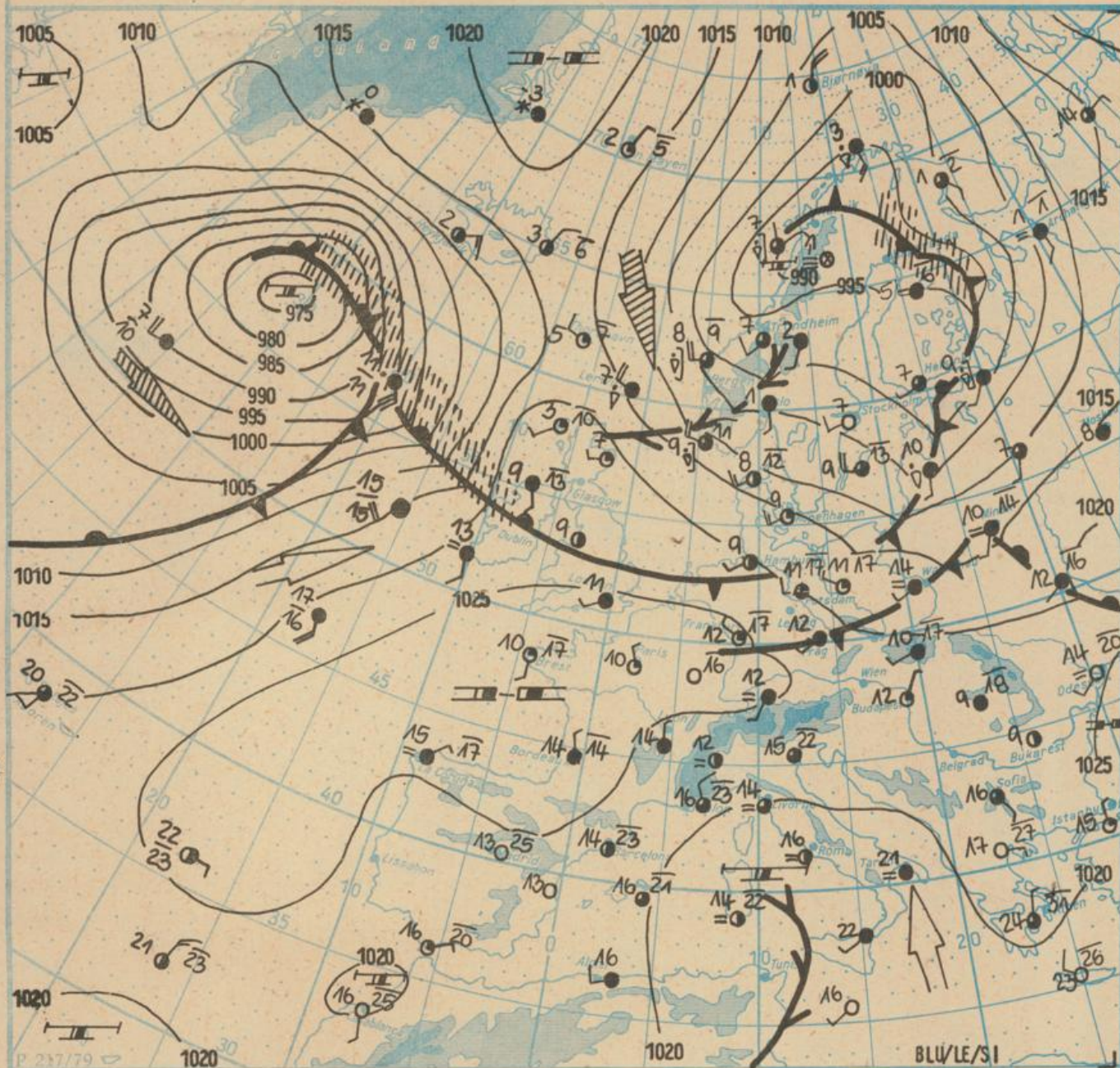
AN (EDV) 603500

Index 30086

Jahrgang 38

Freitag, den 12. Oktober 1984

Nr. 286



Wetterlage

12. 10. 84, 01h

M 1 : 30 000 000

Erscheint täglich, nur im Postbezug erhältlich. Bestellungen, Abbestellungen und Reklamationen sind an den zuständigen Postzeitungsvertrieb zu richten.

Alle Zeitangaben in MEZ (Mittel-europäische Zeit)

Station	Höhe über dem Meeresspiegel	gestern										heute											
		13h					19h					01h					07h						
		Windrichtung und Windgeschwindigkeit	Windspitze 215 m/s 07h bis 13h	Wetter 13h Wetterverlauf 07h bis 13h	Lufttemperatur	Taupunktdifferenz	Windrichtung und Windgeschwindigkeit	Windspitze 215 m/s 13h bis 19h	Wetter 19h Wetterverlauf 13h bis 19h	Lufttemperatur	Taupunktdifferenz	Windrichtung und Windgeschwindigkeit	Windspitze 215 m/s 19h bis 01h	Wetter 01h Wetterverlauf 19h bis 01h	Lufttemperatur	Taupunktdifferenz	Windrichtung und Windgeschwindigkeit	Windspitze 215 m/s 01h bis 07h	Wetter 07h Wetterverlauf 01h bis 07h	Lufttemperatur	Taupunktdifferenz		
Boltenhagen	15	WSW 7	•	•	15	6	W 6	•	•	11	1	WSW 5	•	•	09	9	2	WSW 6	•	•	8	2	
Warnemünde	4	W 6	•	•	15	7	WNW 11	•	•	11	1	W 9	•	•	09	11	3	SE 3	•	•	8	1	
Arkona	42	W 10	•	•	14	4	WNW 8	19	•	•	11	1	WNW 11	15	•	•	11	4	W 12	16	•	11	4
Putbus	40	W 7	•	•	14	5	WSW 6	•	•	12	5	WSW 4	•	•	•	9	1	WSW 5	•	•	8	1	
Greifswald	2	W 5	•	•	16	7	WSW 5	•	•	13	5	WSW 5	15	•	•	9	1	WSW 5	•	•	8	1	
Boizenburg	45	W 7	•	•	16	6	SW 5	•	•	13	5	W 3	•	•	•	10	3	WSW 4	•	•	9	2	
Schwerin	59	WSW 6	•	•	15	5	WSW 3	•	•	13	3	WSW 3	•	•	•	9	1	WSW 4	•	•	7	1	
Marnitz	81	W 5	•	•	15	5	WSW 3	•	•	11	3	W 3	•	•	•	9	2	WSW 4	•	•	8	1	
Teterow	48	WSW 7	•	•	15	6	WSW 7	•	•	12	5	W 5	•	•	•	9	2	WSW 6	•	•	7	2	
Neubrandenburg	81	WSW 7	•	•	15	4	WSW 5	•	•	11	2	W 5	•	•	•	10	1	WSW 7	•	•	8	1	
Ueckermünde	1	WSW 6	•	•	16	7	SW 3	•	•	11	4	WSW 4	•	•	•	9	3	SW 5	•	•	8	3	
Seehausen/Altmark	21	WNW 4	•	•	16	5	W 1	•	•	12	1	W 2	•	•	•	10	2	W 1	•	•	9	1	
Gardelegen	47	W 2	•	•	14	2	WSW 2	•	•	11	2	W 4	•	•	•	9	2	WSW 3	•	•	10	2	
Magdeburg	79	WSW 4	•	•	16	4	WSW 4	•	•	13	2	W 4	•	•	•	11	2	W 3	•	•	10	2	
Wernigerode	234	W 6	•	•	17	6	W 5	•	•	12	4	WNW 6	•	•	•	12	5	SW 1	•	•	9	3	
Brocken	1142	WSW 11	17	•	18	0	WSW 13	19	•	•	7	0	W 12	18	•	•	5	0	SW 9	18	•	3	0
Neuruppin	38	WSW 3	•	•	16	3	SW 3	•	•	12	1	W 2	•	•	•	10	2	WSW 2	•	•	8	1	
Potsdam	81	W 5	•	•	16	3	W 6	•	•	13	2	W 6	•	•	•	11	2	W 4	•	•	9	1	
Berlin-Alex	38	-	-	•	18	5	-	-	•	•	15	4	-	-	•	•	13	4	-	-	•	11	3
Berlin-Schönefeld	47	W 4	•	•	17	4	W 3	•	•	14	2	W 4	•	•	•	11	2	W 3	•	•	8	1	
Angermünde	58	SW 4	•	•	16	3	SW 4	•	•	13	2	W 4	•	•	•	10	2	WSW 4	•	•	9	2	
Lindenberg	98	SW 3	•	•	16	2	W 3	•	•	15	2	WNW 3	•	•	•	10	1	W 3	•	•	9	1	
Frankfurt/Oder	48	W 4	•	•	16	2	WSW 3	•	•	15	2	W 5	•	•	•	11	2	W 3	•	•	9	2	
Harzgerode	403	WSW 5	•	•	15	2	W 3	•	•	12	2	WSW 1	•	•	•	8	1	SSW 2	•	•	6	1	
Artern	164	WSW 4	•	•	17	5	WSW 3	•	•	15	4	SSW 1	•	•	•	11	2	SW 2	•	•	8	2	
Wittenberg	105	W 3	•	•	17	4	W 3	•	•	14	2	W 4	•	•	•	10	2	W 3	•	•	8	1	
Leipzig-Schkeuditz	131	W 5	•	•	19	6	SW 4	•	•	15	2	SW 4	•	•	•	10	1	SW 4	•	•	8	1	
Oschatz	150	WSW 3	•	•	18	4	WSW 4	•	•	14	1	W 5	•	•	•	12	2	WSW 3	•	•	8	0	
Doberlug-Kirchhain	97	W 5	•	•	18	4	WSW 3	•	•	16	2	W 4	•	•	•	12	2	W 4	•	•	9	1	
Cottbus	89	W 4	•	•	18	4	WSW 2	•	•	15	2	W 3	•	•	•	12	2	W 3	•	•	10	1	
Leinefelde	356	WSW 2	•	•	15	2	WNW 4	•	•	12	2	W 2	•	•	•	9	1	WNW 1	•	•	9	1	
Erfurt-Binderleben	315	W 3	•	•	16	5	W 2	•	•	14	4	W 1	•	•	•	10	2	W 1	•	•	8	1	
Meiningen	450	S 3	•	•	15	3	NW 1	•	•	13	3	C	•	•	•	9	2	C	•	•	5	1	
Schmücke	937	SW 5	•	•	10	0	W 5	•	•	9	0	W 3	•	•	•	6	0	W 4	•	•	5	0	
Sonneberg-Neufang	626	SSW 5	•	•	13	1	NW 6	•	•	12	3	NNW 3	•	•	•	9	1	C	•	•	7	2	
Gera-Leumnitz	311	W 3	•	•	18	5	WSW 3	•	•	14	2	NNW 3	•	•	•	11	1	W 2	•	•	9	1	
Plauen	386	SSW 4	•	•	18	9	SW 2	•	•	14	4	NNW 3	•	•	•	12	3	C	•	•	7	1	
Karl-Marx-Stadt	418	WSW 3	•	•	16	4	W 3	•	•	13	1	NNW 4	•	•	•	11	1	W 4	•	•	9	1	
Fichtelberg	1213	W 3	•	•	11	4	WNW 7	•	•	8	0	NW 8	•	•	•	6	0	NW 6	•	•	4	0	
Dresden-Klotzsche	222	W 3	•	•	19	7	SW 3	•	•	15	11	NNW 4	•	•	•	13	3	W 3	•	•	10	1	
Görlitz	237	WSW 1	•	•	17	4	WSW 2	•	•	15	2	NW 6	•	•	•	13	2	WNW 4	•	•	11	2	
Zinnwald-Georgenfeld	877	S 2	•	•	13	3	W 1	•	•	11	2	NW 5	•	•	•	8	2	NW 5	•	•	6	1	

Meteorologische Daten aus dem Ausland

*Zeitangaben in Ortszeit

Station	Höhe über dem Meeresspiegel	Wetter gestern 13h	Niederschlagshöhe gestern 07h bis 19h	Maximum der Lufttemperatur gestern 07h bis 19h	Niederschlagshöhe gestern 19h bis heute 07h	Minimum der Lufttemperatur gestern 19h bis heute 07h
Moskau	156	•	00	12	•	6
Leningrad	4	•	00	12	•	8
Kiew	179	•	•	16	•	10
Taschkent	428	•	•	22	•	8
Irkutsk	485	•	•	3	•	-6
Warschau	106	•	03	15	03	11
Gdansk	149	•	01	14	2	7
Jelenia Gora	342	•	•	20	05	10
Prag	380	•	•	19	•	8
Chob	474	•	•	19	•	8
Brno	238	•	•	18	•	8
Poprad	718	•	•	17	•	7
Budapest	139	•	00	18	•	10
Szeged	83	•	00	22	•	11
Belgrad	96	•	•	22	01	13

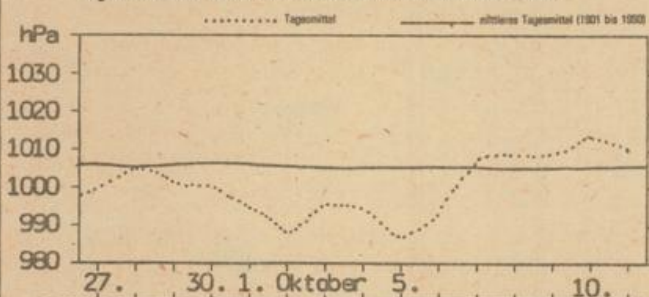
Station	Höhe über dem Meeresspiegel	Wetter gestern 13h	Niederschlagshöhe gestern 07h bis 19h	Maximum der Lufttemperatur gestern 07h bis 19h	Niederschlagshöhe gestern 19h bis heute 07h	Minimum der Lufttemperatur gestern 19h bis heute 07h
Bukarest	94	•	•	•	•	7
Constanta	31	•	•	23	•	14
Sofia	595	•	•	26	•	13
Varna	43	•	•	23	•	12
Rom	2	•	00	24	•	15
Wien	183	•	•	16	•	9
Ganf	430	•	•	16	•	12
München	530	•	•	13	•	11
Köln	91	•	06	16	•	5
Bremen	3	•	•	16	00	9
Paris	89	•	•	18	•	7
Rotterdam	-4	•	•	16	•	8
London	24	•	•	17	•	9
Oslo	204	•	•	10	•	-0
Stockholm	15	•	•	12	•	5

Station	gestern					gestern bis heute			heute
	Tagesmittel der Lufttemperatur	Abweichung des Tagesmittels der Lufttemperatur vom Normalwert	Maximum der Lufttemperatur 07h bis 19h	Sonnenscheindauer	Niederschlagshöhe 07h bis 19h	Niederschlagshöhe 07h bis 07h	Minimum der Lufttemperatur 19h bis 07h	Minimum der Lufttemperatur am Erdboden 19h bis 07h	Schneehöhe 07h
Boltenhagen	12,6	-	15	7,1	05	1	8	7	•
Wernemünde	12,2	1,8	16	6,3	02	09	8	6	•
Arkona	11,4	-	14	5,3	05	06	10	8	•
Putbus	11,5	-	15	-	•	1	8	6	•
Greifswald	12,5	-	17	6,5	•	03	8	6	•
Boizenburg	13,3	-	16	7,4	•	01	8	6	•
Schwerin	12,6	3,2	15	7,5	00	2	7	6	•
Marnitz	12,9	-	16	-	00	02	8	5	•
Teterow	12,4	-	16	6,1	00	08	7	5	•
Neubrandenburg	12,2	3,1	16	3,9	4	4	7	7	•
Ueckermünde	12,1	-	16	-	06	1	8	5	•
Seehausen/Altmark	13,5	-	16	0,5	01	01	8	7	•
Gerdelegen	13,3	-	15	-	07	08	9	7	•
Magdeburg	14,0	4,4	17	0,0	•	•	9	7	•
Wernigerode	13,9	-	17	-	•	•	8	4	•
Brocken	7,6	-	9	0,0	7	7	2	2	•
Neuruppin	13,4	-	16	1,9	00	00	7	6	•
Potsdam	13,9	4,4	17	0,1	•	•	8	5	•
Berlin-Alex	15,3	-	18	-	09	09	11	-	•
Berlin-Schönefeld	14,0	-	18	-	00	00	8	7	•
Angermünde	13,0	-	16	1,2	00	00	7	7	•
Lindenberg	13,9	-	17	0,0	05	05	9	8	•
Frankfurt/Oder	13,9	-	17	-	02	03	9	8	•
Harzgerode	12,9	-	15	-	01	01	6	3	•
Artarn	14,4	-	17	0,4	•	•	8	6	•
Wittenberg	14,4	-	17	0,0	09	09	9	8	•
Leipzig-Schkeuditz	14,7	5,2	19	0,5	•	•	7	6	•
Oschatz	15,1	-	18	2,5	•	•	7	7	•
Doberlug-Kirchhain	15,2	-	18	-	01	01	9	7	•
Cottbus	15,0	5,1	19	1,5	2	2	10	8	•
Leinefelde	13,3	-	16	0,6	00	00	9	7	•
Erfurt-Bindersleben	13,9	5,0	17	0,1	00	00	7	5	•
Meiningen	12,6	-	15	0,1	•	•	5	3	•
Schmücke	9,6	-	11	0,0	03	03	4	2	•
Sonneberg-Neufang	11,7	-	13	0,1	•	•	6	1	•
Gera-Leumnitz	14,0	-	19	1,2	00	00	8	6	•
Plauen	14,1	-	19	-	•	•	7	5	•
Karl-Marx-Stadt	13,5	4,9	17	1,7	01	02	8	7	•
Fichtelberg	8,6	4,3	12	5,2	•	03	4	4	•
Dresden-Klotzsche	15,6	-	19	2,6	01	01	10	9	•
Gärlitz	14,6	5,4	19	1,4	03	03	11	9	•
Zinnwald-Georgenfeld	10,7	-	14	3,2	•	06	6	6	•

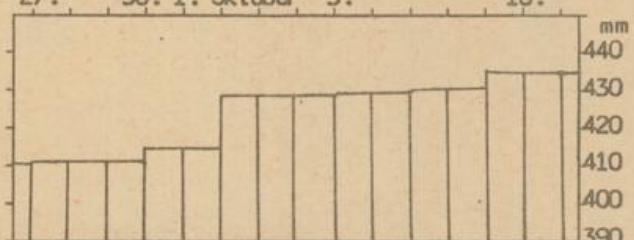
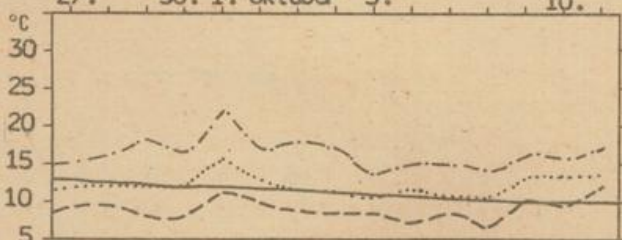
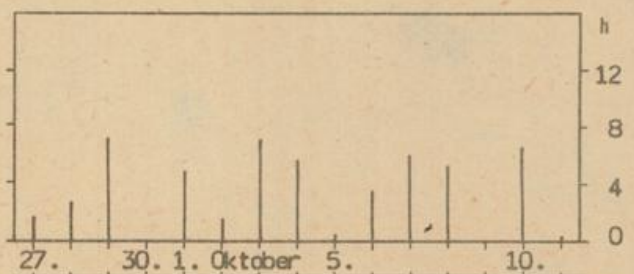
Klimadaten von Potsdam für den 12. Oktober				
	Jahr	Wert		
höchstes Tagesmaximum der Lufttemperatur seit 1893	1967	23,7		
tiefstes Tagesminimum der Lufttemperatur seit 1893	1975	-1,9		
mittleres Tagesmaximum der Lufttemperatur (1901 bis 1950)		13,5		
mittleres Tagesminimum der Lufttemperatur (1901 bis 1950)		5,6		
Weitere Beobachtungswerte von Potsdam von gestern				
Tagesmittel der relativen Luftfeuchte		91		
Anzahl der Stunden mit einer relativen Luftfeuchte unter 70%		0		
niedrigster Stundenwert der relativen Luftfeuchte		83		
Anzahl der Stunden mit Niederschlag		2		
Tagessumme der Globalstrahlung gestern				
Potsdam		366		
Wehnedorf bei Dresden		696		
Luftdruck auf Meereshöhe reduziert				
Termin	Wernemünde	Potsdam	Dresden-K.	Erfurt-B.
gestern 13h	1018,8	1021,1	1021,7	1023,0
gestern 19h	1017,5	1020,5	1021,3	1022,6
heute 01h	1018,9	1021,2	1022,9	1024,8
heute 07h	1018,5	1022,0	1023,5	1025,0
Temperaturen im Erdboden heute 07h				
	Schwerin	Potsdam	Magdeburg	Erfurt-B.
5cm	6,9	8,9	10,1	8,2
10cm	8,4	10,1	11,3	9,8
20cm	10,3	11,6	12,0	11,3
50cm	12,1	13,0	12,9	12,5
100cm	12,7	13,3	12,7	12,3
Astronomisch mögliche Sonnenscheindauer (Tageslänge zwischen Sonnenauf- und -untergang)				
54°N	52°30'N	51°N		
10,8	10,9	10,9		
Hinweise und Erläuterungen				
Alle aktuellen Werte sind vorläufig.				
Wind:	C (Calme) = Windstille, U = schwache, unlaufende Winde			
Niederschlagshöhe:	- = kein Niederschlag, 00 = weniger als 0,05 mm, 01 = 0,1 mm, 02 = 0,2 mm usw., 1 = 1,0 bis 1,4 mm, 2 = 1,5 bis 2,4 mm usw.			
Schneehöhe:	- = kein Schnee, 1 = 1 cm, 2 = 2 cm usw., + = Schneedecke durchbrochen, ++ = Schneeflecken			
Einheiten				
Niederschlagshöhe	mm	Luftdruck	hPa	
Schneehöhe	cm	Windgeschwindigkeit	m/s	
Temperatur	°C	Relative Luftfeuchte	%	
Abweichung der Lufttemperatur vom Normalwert	K	Sonnenscheindauer	h	
Taupunktdifferenz	K	Globalstrahlung	J/cm ²	
		Höhe über dem Meeresspiegel	m	

Verlauf von Luftdruck, Lufttemperatur, Sonnenscheindauer und Niederschlagshöhe in Potsdam in den letzten 15 Tagen

Tagesmittel des Luftdrucks in Barometerhöhe (94 m ü. d. M.)

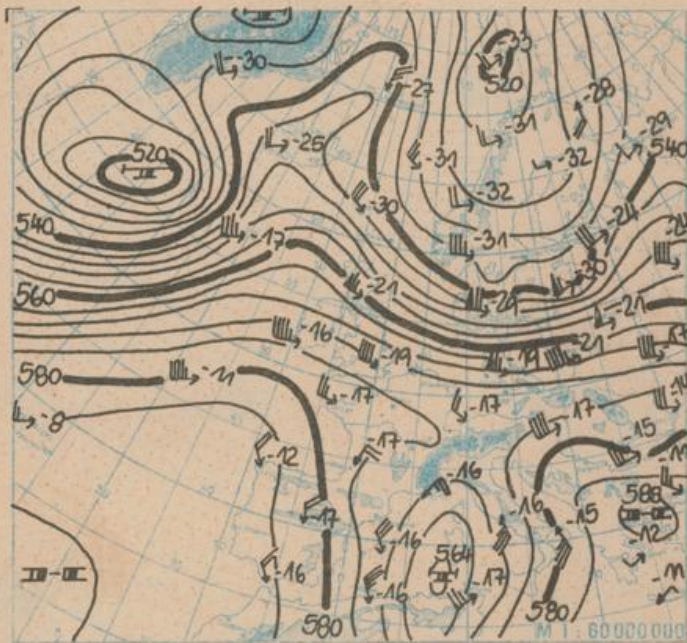


Sonnenscheindauer

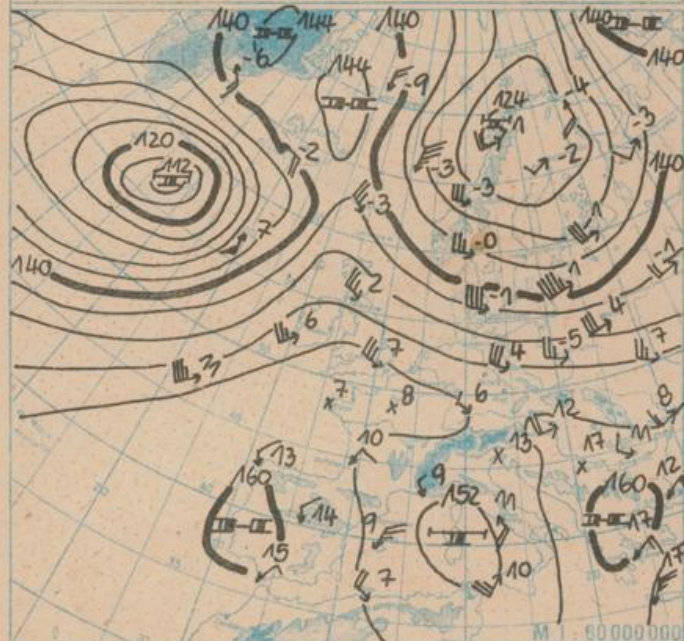


Lufttemperatur

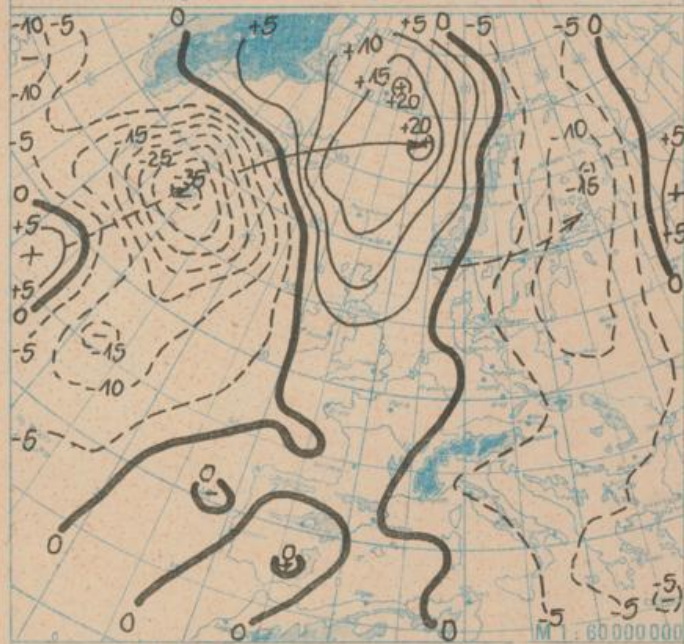
Niederschlagshöhe seit Jahresbeginn (Summe)



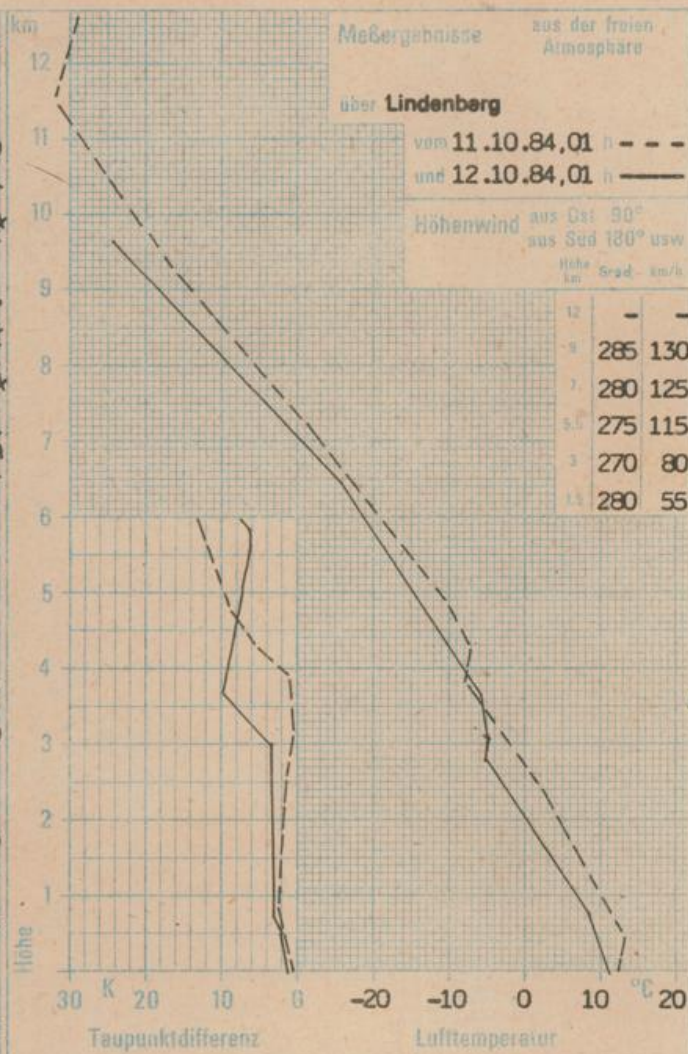
Absolute Topographie 500 hPa in geopotentiellen Dekameter 01h



Absolute Topographie 650 hPa in geopotentiellen Dekameter 01h



24 std. Luftdruckänderung seit Vortag 01h in hPa



WETTERLAGE UND WETTERENTWICKLUNG

Über Skandinavien nach Südosten vorstoßende Kaltluft erfaßt in abgeschwächtem Maße vorübergehend das Gebiet der DDR ohne besondere Wettererscheinungen. Bedingt durch das kräftige und hochreichende Tiefdrucksystem im Seegebiet südwestlich von Island wird im breiten Strom Warmluft nach Westeuropa geführt. In Verbindung damit und mit dem oben erwähnten Kaltluftausbruch verstärkt sich der in der absoluten Topographie 500 hPa von Island nach Irland reichende Hochdruckkeil bei gleichzeitiger Ostverlagerung. Auch die quer über Irland liegende Warmfront verlagert sich in der kräftigen westlichen Höhenströmung ostwärts. Sie wird vornehmlich am Sonnabend den Norden unseres Gebietes beeinflussen, wobei etwas Niederschlag zu erwarten ist. Die Temperaturen werden wieder höhere Werte erreichen. Das Hochdruckgebiet mit Zentrum über Westfrankreich verlagert sich nur wenig. Es wird am Wochenende zeitweise im Mittelgebirgsraum wirksam. Auch zu Wochenbeginn ist keine wesentliche Temperaturänderung zu erwarten.

Blu.