

# Täglicher Wetterbericht

des Meteorologischen Dienstes der Deutschen Demokratischen Republik

Herausgeber: Meteorologischer Dienst der DDR, Zentrale Wetterdienststelle

1500 Potsdam, Michendorfer Chaussee 23

Fernruf-Sammelnummer 3160, Telex-Nr. 015532

ISSN 0232-5578

Index 30086

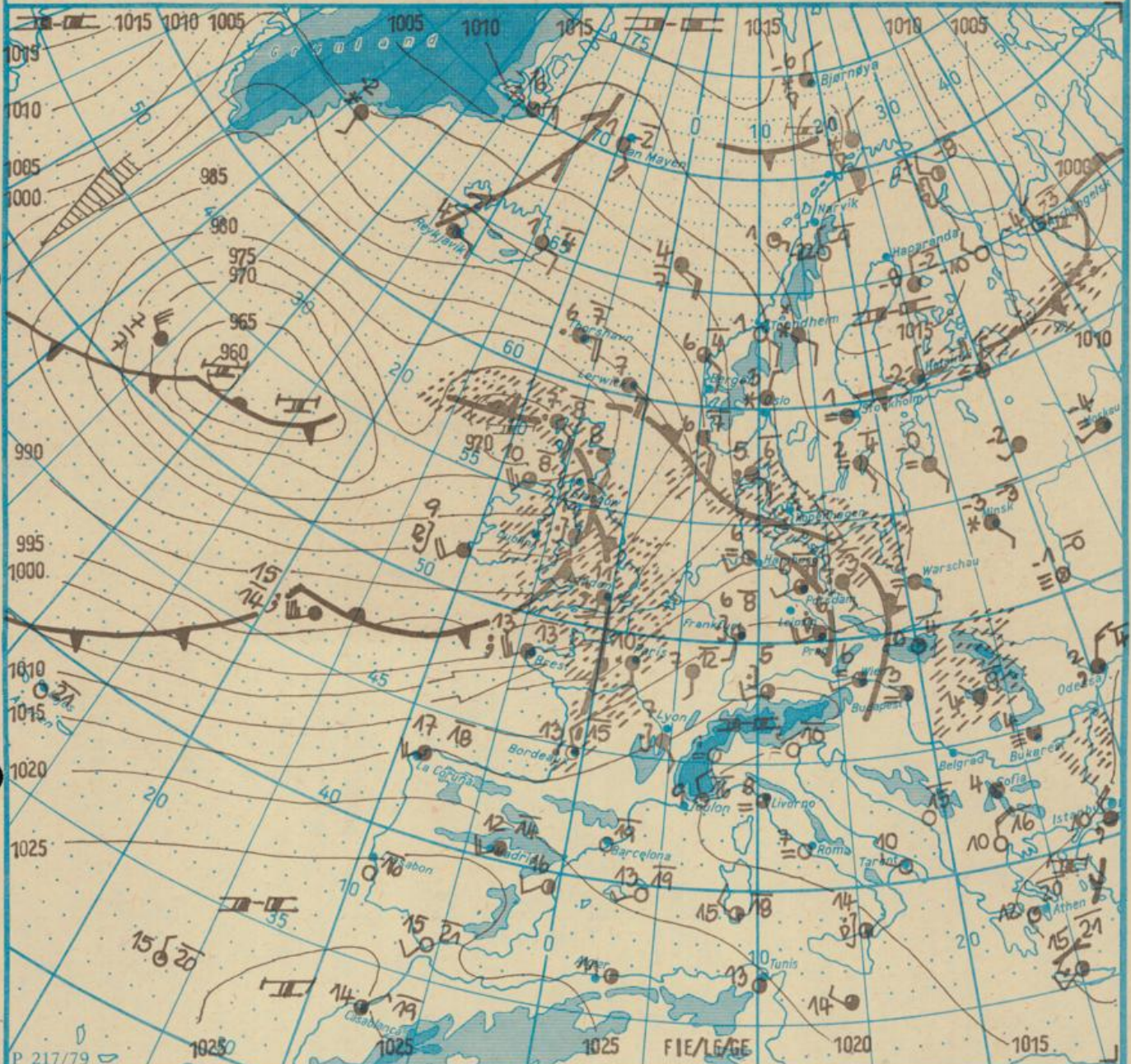
Nachdruck, auch auszugsweise, nur mit Quellenaufgabe gestattet.  
Bezugspreis monatlich 4,-M (einschließlich Beilagen) EVP 0,15 M.

AN (EDV) 603500

Jahrgang 38

Donnerstag, den 22. November 1984

Nr. 327



Wetterlage

22. 11. 84, 01h

M 1 : 30 000 000

	Wärmefront		Strömung in Warmluft		Sprühregen		Graupelschauer		windstill		wolklos
	Kaltfront		Strömung in Kaltluft		leichter Dunst		Hagelschauer		umlaufender Wind		heiter
	Okklusion		Niederschlagsgebiet		Racher Nebel		Regenschauer		Nordost 5 km/h		wolkig
	Konvergenzlinie		10°C Lufttemperatur		Nebel		Schoeschauer		Ost 10 km/h		stark be-
	Hochdruckgebiet		12°C Wassertemperatur		Nebel in der Umgebung		Schneetreiben bzw. Sandsturm		Südost 30 km/h		bedeckt
	Hochdruckkeil		Tagesmaximum der Lufttemperatur des Vortages		Nebel während der letzten 24 Stunden		Wetterleuchten		Südwest 100 km/h		Bedeckung nicht angebar
	Tiefdruckgebiet				Beobachtungstermin z.B.		Gewitter				
	Tiefausläufer										

Erscheint täglich, nur im Postbezug erhältlich  
Bestellungen, Abbestellungen und Reklamationen sind an den zuständigen Postzeitungsvertrieb zu richten

Alle Zeitangaben in MEZ  
(Mittel-europäische Zeit)

Station	Höhe über dem Meerespiegel	gestern								heute											
		13h				19h				01h				07h							
		Windrichtung und Windgeschwindigkeit	Windspitze ≥ 15 m/s 07h bis 13h	Wetter 13h Wetterverlauf 07h bis 13h	Lufttemperatur	Taupunktdifferenz	Windrichtung und Windgeschwindigkeit	Windspitze ≥ 15 m/s 13h bis 19h	Wetter 19h Wetterverlauf 13h bis 19h	Lufttemperatur	Taupunktdifferenz	Windrichtung und Windgeschwindigkeit	Windspitze ≥ 15 m/s 19h bis 01h	Wetter 01h Wetterverlauf 19h bis 01h	Lufttemperatur	Taupunktdifferenz	Windrichtung und Windgeschwindigkeit	Windspitze ≥ 15 m/s 01h bis 07h	Wetter 07h Wetterverlauf 01h bis 07h	Lufttemperatur	Taupunktdifferenz
Boltenhagen	15	SSE 4	•	•	5	1	SE 4	•	•	5	1	SW 5	•	•	5	0	S 4	•	•	2	1
Warnemünde	4	SSE 4	•	•	4	0	SE 4	•	•	4	0	S 3	•	•	5	0	S 3	•	•	6	0
Arkona	42	S 3	•	•	3	0	S 5	•	•	3	1	S 4	•	•	4	0	WSW 4	•	•	5	0
Putbus	40	SE 3	•	•	2	0	SE 2	•	•	2	0	SSE 2	•	•	3	0	SW 5	•	•	5	1
Greifswald	2	SSE 2	•	•	3	0	SSE 3	•	•	4	0	SSE 2	•	•	4	0	SW 3	•	•	7	1
Boizenburg	45	SE 4	•	•	5	2	SSW 3	•	•	6	1	SW 4	•	•	7	2	SSE 4	•	•	4	2
Schwerin	59	ESE 2	•	•	5	3	SE 2	•	•	5	1	SW 5	•	•	7	1	SSE 3	•	•	5	1
Marnitz	81	S 4	•	•	3	1	S 3	•	•	5	0	SW 5	•	•	7	0	S 3	•	•	4	1
Teterow	46	SSE 5	•	•	3	1	SE 4	•	•	4	1	SW 4	•	•	6	0	S 4	•	•	6	1
Neubrandenburg	81	SSE 5	•	•	4	0	SSE 4	•	•	4	0	SW 5	•	•	5	0	SW 5	•	•	6	0
Ueckermünde	1	SSE 2	•	•	3	0	SE 2	•	•	4	1	S 3	•	•	5	1	SSW 3	•	•	6	1
Seehausen/Altmark	21	SSE 1	•	•	5	2	S 1	•	•	5	1	WSW 1	•	•	7	1	SSE 1	•	•	3	1
Gardelegen	47	S 4	•	•	6	2	SSW 2	•	•	6	1	SW 3	•	•	5	1	S 4	•	•	4	2
Magdeburg	79	SSE 5	•	•	5	2	S 3	•	•	6	2	SSW 3	•	•	4	1	S 5	•	•	5	2
Wernigerode	234	WSW 1	19	•	5	5	W 5	•	•	7	6	W 4	•	•	7	5	SW 7	•	•	7	5
Brocken	1142	SSW 22	30	•	-2	0	WSW 14	27	•	-0	0	SW 16	24	•	0	0	SSW 20	26	•	0	0
Neuruppin	38	SSE 4	•	•	5	1	S 3	•	•	5	1	SW 3	•	•	6	0	SSW 3	•	•	4	1
Potsdam	81	SSE 4	•	•	7	3	SSW 4	•	•	6	2	WSW 4	•	•	6	2	SSW 5	•	•	4	2
Berlin-Alex	38	-	-	•	7	4	-	-	•	7	2	-	-	•	8	2	-	-	•	6	2
Berlin-Schönefeld	47	S 3	•	•	6	2	SSW 3	•	•	6	1	SW 2	•	•	6	1	S 2	•	•	4	0
Angermünde	56	SE 2	•	•	2	0	SE 2	•	•	4	1	SSW 4	•	•	5	0	S 2	•	•	5	1
Lindenberg	98	S 2	•	•	6	3	SSW 3	•	•	5	2	W 3	•	•	5	1	SW 3	•	•	4	0
Frankfurt/Oder	46	SSE 2	•	•	6	2	S 3	•	•	5	2	SW 5	•	•	5	1	SW 4	•	•	4	0
Harzgerode	403	SSE 8	•	•	4	1	WSW 5	•	•	4	1	WSW 4	•	•	4	2	SSW 7	•	•	5	1
Artern	164	SSE 5	•	•	6	1	SW 5	•	•	6	2	SW 4	•	•	6	2	SSW 3	•	•	7	3
Wittenberg	105	S 4	•	•	7	4	SW 3	•	•	5	2	SW 3	•	•	5	2	S 3	•	•	4	2
Leipzig-Schkeuditz	131	S 6	•	•	7	4	SSW 6	•	•	6	2	WSW 5	•	•	6	2	S 5	•	•	5	2
Oschatz	150	SSE 4	•	•	8	5	SW 5	•	•	6	3	SW 4	•	•	6	2	SSW 4	•	•	6	3
Doberlug-Kirchhain	97	S 5	•	•	8	6	S 4	•	•	6	1	WSW 4	•	•	6	1	SSW 5	•	•	5	2
Cottbus	69	S 3	•	•	8	6	S 3	•	•	6	2	W 3	•	•	6	1	SW 3	•	•	6	2
Leinefelde	356	SW 9	•	•	4	2	WSW 2	16	•	5	1	SW 4	•	•	5	1	SSW 5	•	•	6	2
Erfurt-Binderleben	315	S 8	•	•	4	2	SSW 4	16	•	5	3	SSW 4	•	•	5	2	S 5	•	•	5	2
Meiningen	450	S 9	•	•	2	2	SW 3	•	•	4	0	S 2	•	•	4	2	S 6	•	•	4	0
Schmücke	937	SW 7	•	•	-1	0	WSW 5	•	•	1	0	SW 9	•	•	1	0	SSW 12	19	•	1	0
Sonneberg-Neufang	826	SSW 6	•	•	1	0	WSW 4	•	•	4	0	SW 3	•	•	3	0	S 4	•	•	3	0
Gera-Leumnitz	311	SW 8	•	•	6	4	SW 5	•	•	5	2	SW 4	•	•	4	1	SSW 4	•	•	5	1
Plauen	386	SSW 7	•	•	5	5	SSW 4	•	•	6	3	WSW 5	•	•	6	3	S 5	•	•	6	3
Karl-Marx-Stadt	416	SW 9	•	•	6	6	SW 7	•	•	5	3	WSW 5	•	•	5	3	SSW 7	•	•	5	3
Fichtelberg	1213	SW 10	•	•	-1	0	WSW 11	16	•	-0	0	W 7	19	•	0	0	WSW 9	16	•	-0	0
Dresden-Klotzsche	222	SSE 4	•	•	7	5	S 2	•	•	6	2	WSW 3	•	•	6	1	SSW 3	•	•	7	3
Görlitz	237	S 5	•	•	5	3	S 6	•	•	4	2	SSW 5	•	•	5	2	SSW 3	•	•	5	2
Zinnowald-Georgenfeld	877	SSE 7	•	•	-1	0	-	-	•	0	0	W 4	•	•	2	1	SW 6	•	•	1	1

Meteorologische Daten aus dem Ausland

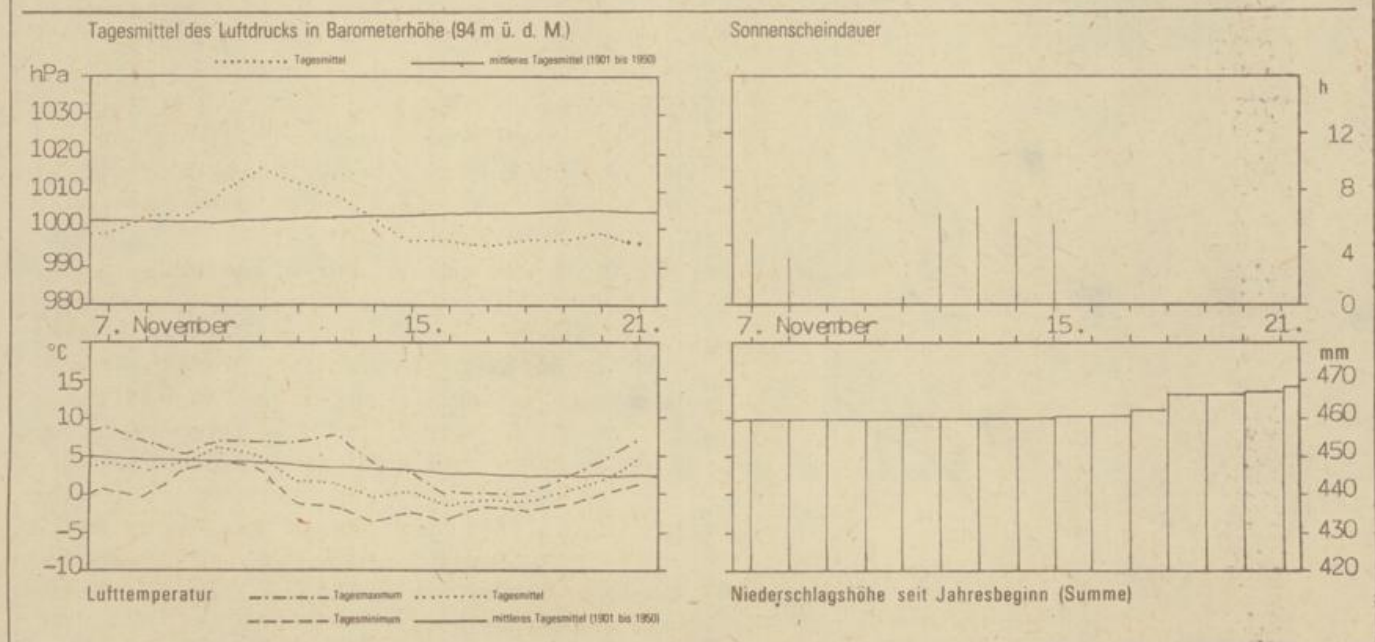
\* Zeitangaben in Ortszeit

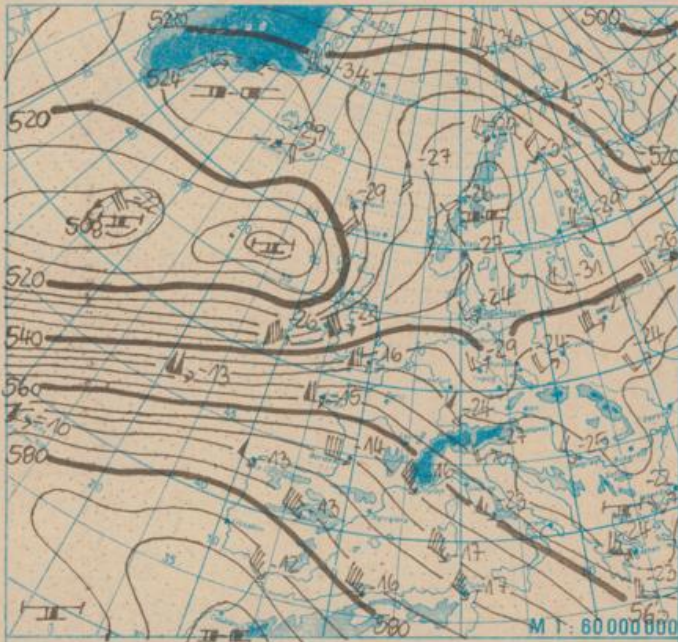
Station	Höhe über dem Meerespiegel	Wetter gestern 13h	Niederschlagshöhe gestern 07h bis 19h	Maximum der Lufttemperatur gestern 07h bis 19h	Niederschlagshöhe gestern 19h bis heute 07h	Minimum der Lufttemperatur gestern 19h bis heute 07h	Station	Höhe über dem Meerespiegel	Wetter gestern 13h	Niederschlagshöhe gestern 07h bis 19h	Maximum der Lufttemperatur gestern 07h bis 19h	Niederschlagshöhe gestern 19h bis heute 07h	Minimum der Lufttemperatur gestern 19h bis heute 07h
Moskau	156	•	00	4	-	-4	Bukarest	94	•	01	4	•	3
Leningrad	4	•	00	1	08	-2	Constanta	31	•	00	6	7	3
Kiew	179	•	•	0	03	-1	Sofia	595	•	00	7	•	3
Taschkent	428	•	•	6	•	2	Varna	43	•	9	13	10	4
Irkutsk	485	•	•	1	-	-9	Rom	2	•	•	17	-	-
Warschau	106	•	•	1	•	2	Wien	183	•	00	7	01	3
Gdansk	149	•	2	1	01	0	Genf	430	•	3	9	08	6
Jelenia Gora	342	•	00	4	00	1	München	530	•	4	6	1	2
Prag	380	•	02	7	03	3	Köln	91	•	5	10	4	2
Cheb	474	•	01	4	01	4	Bremen	3	•	7	8	•	5
Brno	238	•	•	4	•	1	Paris	89	•	•	13	4	9
Paprad	718	•	00	4	•	-2	Rotterdam	-4	•	05	12	8	8
Budapest	138	•	•	7	00	2	London	24	•	04	12	7	11
Szeged	83	•	•	6	•	0	Oslo	204	•	03	-2	2	-3
Belgrad	96	•	3	6	•	0	Stockholm	15	•	•	3	•	0

Station	gestern					gestern bis heute				heute
	Tagesmittel der Lufttemperatur	Abweichung des Tagesmittels der Lufttemperatur vom Normalwert	Maximum der Lufttemperatur 07h bis 19h	Sonnenscheindauer	Niederschlagshöhe 07h bis 19h	Niederschlagshöhe 07h bis 07h	Minimum der Lufttemperatur 19h bis 07h	Minimum der Lufttemperatur am Erdboden 19h bis 07h	Schneehöhe 07h	
Boltenhagen	4,0	-	5	0,0	2	6	4	3	•	
Wernemünde	3,1	-1,0	5	0,0	1	3	4	4	•	
Arkona	2,7	-	5	0,0	•	03	3	3	•	
Putbus	1,8	-	3	-	00	08	2	1	•	
Greifswald	2,7	-	4	0,0	04	2	4	3	•	
Boizenburg	4,9	-	6	0,0	2	4	4	3	•	
Schwerin	4,3	0,9	5	0,0	2	6	5	4	•	
Marnitz	4,0	-	5	-	04	2	4	2	•	
Teterow	2,8	-	5	0,0	1	3	4	4	•	
Neubrandenburg	2,9	0,4	4	0,0	2	3	4	4	•	
Ueckermünde	2,4	-	4	-	07	2	4	-	•	
Seehausen/Altmark	4,4	-	6	0,0	2	7	3	2	•	
Gardelegen	4,8	-	6	-	-	-	3	1	-	
Magdeburg	4,8	1,8	7	0,0	06	3	2	0	•	
Wernigerode	5,5	-	7	-	02	04	4	-2	•	
Brocken	-1,1	-	0	0,0	6	7	-1	-1	8	
Neuruppin	4,2	-	6	0,0	00	02	4	0	•	
Potsdam	4,7	2,1	7	0,0	05	1	3	1	++	
Berlin-Alex	5,9	-	8	-	06	2	6	-	-	
Berlin-Schönefeld	4,4	-	7	-	01	2	4	3	•	
Angermünde	2,3	-	4	0,0	1	2	3	2	•	
Lindenberg	3,2	-	6	1,9	02	3	4	2	•	
Frankfurt/Oder	3,2	-	6	-	•	02	4	-	-	
Harzgerode	3,5	-	5	-	08	09	4	2	•	
Artern	4,9	-	6	0,0	1	1	5	3	•	
Wittenberg	4,8	-	7	0,0	2	3	4	2	•	
Leipzig-Schkeuditz	5,2	2,4	7	0,0	08	08	5	4	•	
Oschatz	5,8	-	8	1,8	06	1	5	2	•	
Doberlug-Kirchhain	5,5	-	8	-	08	1	5	-	-	
Cottbus	4,6	1,7	8	1,6	01	08	5	4	•	
Leinefelde	4,0	-	5	0,0	2	2	4	2	•	
Erfurt-Bindersleben	3,8	1,7	6	0,3	03	03	3	1	•	
Meiningen	2,7	-	4	0,0	3	4	3	2	•	
Schmücke	-0,1	-	1	0,0	6	7	0	0	++	
Sonneberg-Neufang	1,8	-	4	0,0	3	4	3	3	•	
Gera-Leumnitz	4,0	-	7	0,0	08	08	4	4	•	
Plauen	4,5	-	6	-	•	00	6	4	•	
Karl-Marx-Stadt	4,6	2,8	7	0,9	01	09	4	3	•	
Fichtelberg	-1,1	1,1	-0	0,0	1	2	-1	-2	3	
Dresden-Klotzsche	5,5	-	7	0,3	1	2	6	3	•	
Görlitz	3,4	1,0	5	2,1	01	05	-4	2	•	
Zinnwald-Georgenfeld	-0,2	-	0	0,7	07	3	0	-1	2	

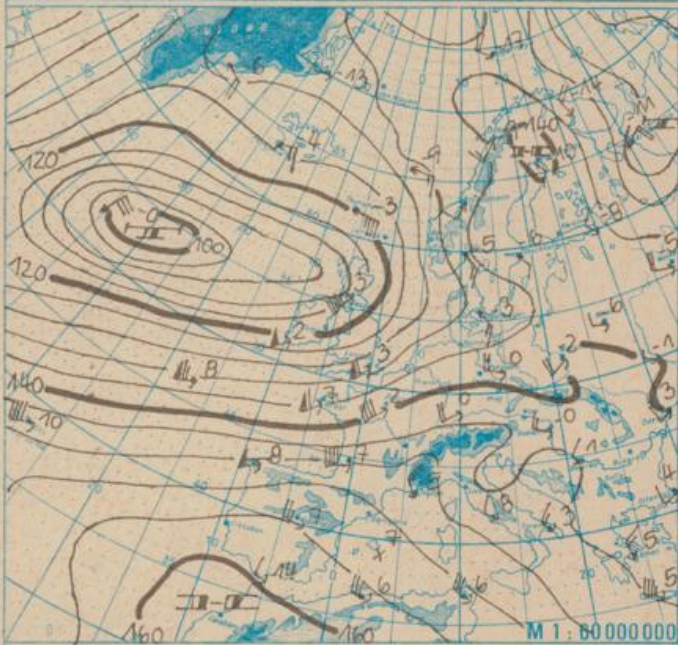
Klimadaten von Potsdam für den 22. November				
	Jahr	Wert		
höchstes Tagesmaximum der Lufttemperatur seit 1893	1940	14,5		
tiefstes Tagesminimum der Lufttemperatur seit 1893	1965	-9,8		
mittleres Tagesmaximum der Lufttemperatur (1901 bis 1950)		5,7		
mittleres Tagesminimum der Lufttemperatur (1901 bis 1950)		0,4		
Weitere Beobachtungswerte von Potsdam von gestern				
Tagesmittel der relativen Luftfeuchte		85		
Anzahl der Stunden mit einer relativen Luftfeuchte unter 70%		0		
niedrigster Stundenwert der relativen Luftfeuchte		74		
Anzahl der Stunden mit Niederschlag		12		
Tagessumme der Globalstrahlung gestern				
Potsdam		181		
Wahndorf bei Dresden		244		
Luftdruck auf Meereshöhe reduziert				
Termin	Wernemünde	Potsdam	Dresden-K.	Erfurt-B.
gestern 13h	1004,2	1005,6	1007,4	1005,3
gestern 19h	1003,3	1005,5	1007,3	1007,1
heute 01h	1003,5	1007,1	1009,3	1010,1
heute 07h	1003,5	1007,5	1009,9	1007,8
Temperaturen im Erdboden heute 07h				
	Schwerin	Potsdam	Magdeburg	Erfurt-B.
5cm	4,0	2,2	2,5	2,6
10cm	4,5	2,8	3,7	2,7
20cm	4,7	3,2	4,3	2,4
50cm	4,6	3,8	5,7	2,4
100cm	6,7	5,9	7,2	7,9
Astronomisch mögliche Sonnenscheindauer (Tagelänge zwischen Sonnenauf- und -untergang)				
54°N	52°30'N	51°N		
8,1	8,4	8,6		
Hinweise und Erläuterungen				
Alle aktuellen Werte sind vorläufig.				
Wind: C (Calme) = Windstille, U = schwache, umlaufende Winde				
Niederschlagshöhe: - = kein Niederschlag, 00 = weniger als 0,05 mm, 01 = 0,1 mm, 02 = 0,2 mm usw., 1 = 1,0 bis 1,4 mm, 2 = 1,5 bis 2,4 mm usw.				
Schneehöhe: - = kein Schnee, 1 = 1 cm, 2 = 2 cm usw., + = Schneedecke durchbrochen, ++ = Schneeflocken				
Einheiten				
Niederschlagshöhe	mm	Luftdruck hPa		
Schneehöhe	cm	Windgeschwindigkeit m/s		
Temperatur	°C	Relative Luftfeuchte %		
Abweichung der Lufttemperatur vom Normalwert	K	Sonnenscheindauer h		
Temperaturdifferenz	K	Globalstrahlung J/cm²		
		Höhe über dem Meeresspiegel m		

Verlauf von Luftdruck, Lufttemperatur, Sonnenscheindauer und Niederschlagshöhe in Potsdam in den letzten 15 Tagen

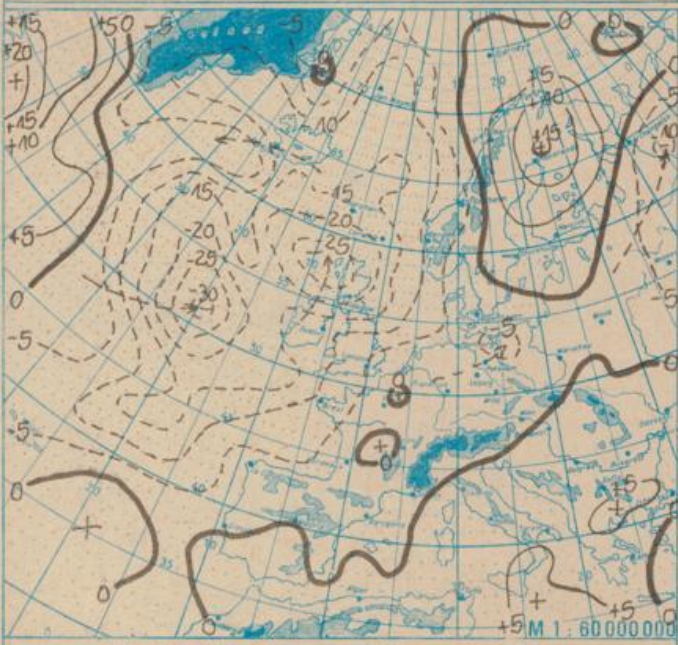




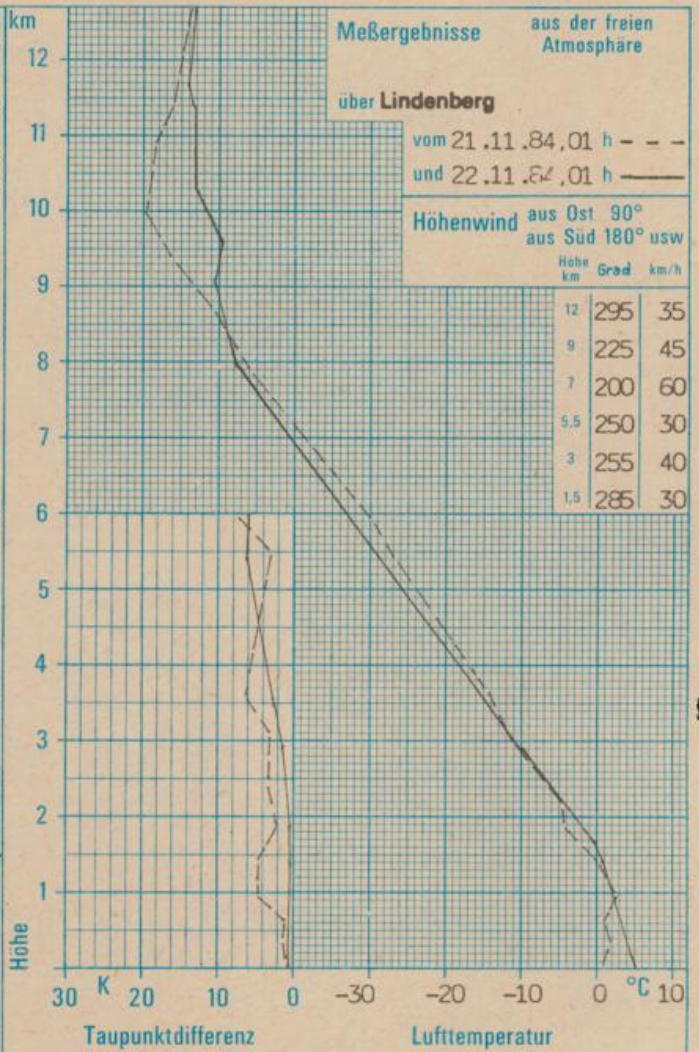
Absolute Topographie 500 hPa in geopotentiellen Dekameter 01h



Absolute Topographie 850 hPa in geopotentiellen Dekameter 01h



24 std. Luftdruckänderung seit Vortag 01h in hPa



**WETTERLAGE UND WETTERENTWICKLUNG**

In den höheren Schichten der Atmosphäre hat sich seit Dienstag wieder ein zonal gerichtetes Starkwindfeld über dem Atlantik ausgebildet, am Donnerstag früh reichte es bereits bis zur Nordsee. Es wird sich bis zum Wochenende noch nach Osten hin ausweiten. In dieser straffen Strömung werden seit Mittwoch in rascher Folge atlantische Tiefausläufer bis Mitteleuropa geführt. Die am Donnerstag früh über den Britischen Inseln gelegene kräftige Störung - sie lag 24 Stunden vorher noch über dem mittleren Atlantik - überquert unseren Raum bis Freitag früh. An der Südflanke des zentralen Tiefdruckgebietes auf etwa 52° N und 30° W wird feuchte und milde atlantische Luft bis Mittel-, zeitweise bis Osteuropa gelenkt werden. Bereits in der Nacht zum Donnerstag lagen die Tiefsttemperaturen in unserem Gebiet im wesentlichen zwischen 6 und 2 °C, also deutlich höher als in den vorangegangenen Nächten. In der Zeit bis zum Wochenanfang wird sich bei kräftigen Winden die recht milde und frostfreie Witterung fortsetzen, tagsüber können vielfach 10 °C überschritten werden.

Fie.

1/16/84