

# Täglicher Wetterbericht

Herausgegeben vom Meteorologischen Dienst der DDR

Zentrale Wetterdienststelle Potsdam

Michendorfer Chaussee 23, Potsdam 1561

Nachdruck, auch auszugsweise, nur mit Quellenangabe gestattet.  
 Bezugspreis monatlich 13,50 DM (einschließlich Beilage) EVP 0,45 DM  
 ISSN 0232-5578

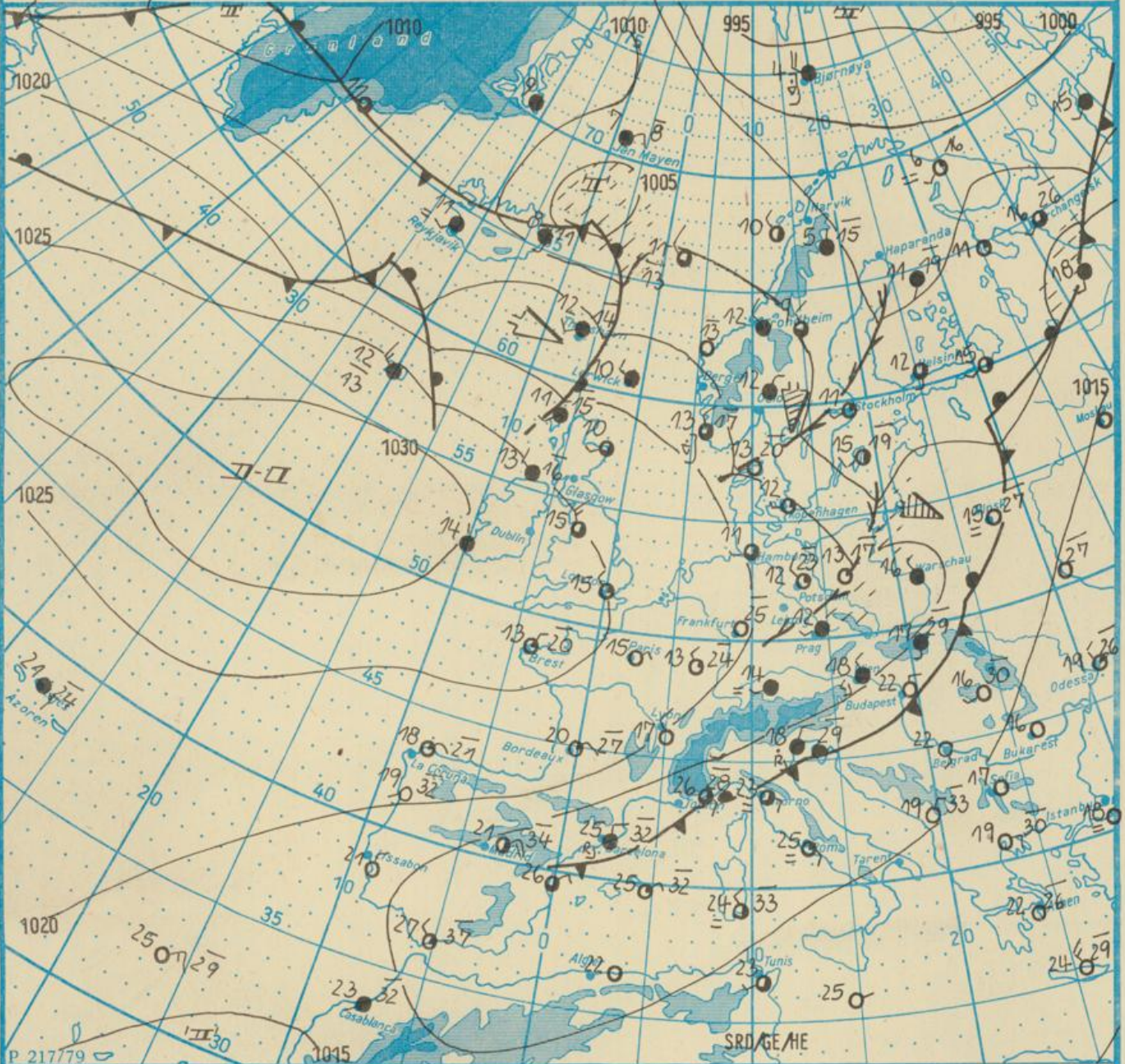
Index 30086

AN (EDV) 603500

44. Jahrgang

Dienstag, den 7. August 1990

Nr. 219



Wetterlage

07. 08. 90 01 Uhr

M 1 : 30 000 000

	Warmfront		Wärmeluftströmung		= feuchter Dunst		☼ Sprühregen		⊖ Graupelschauer		○ windstill		○ wolkenlos
	Kaltfront		Kaltluftströmung		= flacher Nebel		• Regen		⬇ Regenschauer		↻ Nordost 5 km/h		◐ wolkig
	Okklusion		Niederschlagsgebiet		= Nebel		• Schnee		⬇ Schneeschauer		↻ Ost 10 km/h		◑ stark bewölkt
	Konvergenzlinie		Niederschlagsgebiet		(=) Nebel in der Umgebung		⊕ Schneetreiben bzw. Sandsturm		⚡ Wetterleuchten		↻ Südost 30 km/h		◒ bedeckt
	Hochdruckgebiet		Niederschlagsgebiet		○ 10°C Lufttemperatur ○ 12°C Wassertemperatur		⊕ Schneetreiben bzw. Sandsturm		⚡ Gewitter		↻ Südwest 100 km/h		⊗ Bedeckung nicht angebar
	Hochdruckkeil				○ 10°C Lufttemperatur ○ 12°C Wassertemperatur								
	Zwischenhoch												
	Tiefdruckgebiet												
	Tiefausläufer												

Erscheint täglich, nur im Postbezug erhältlich.  
 Bestellungen, Abbestellungen und Reklamationen sind  
 an den zuständigen Postzeitungsvertrieb zu richten.

Alle Zeitangaben in MEZ  
 (Mittleuropäische Zeit)

Station	Höhe über dem Meerespiegel	gestern						heute									
		13 Uhr			19 Uhr			01 Uhr			07 Uhr						
		Windrichtung und Windgeschwindigkeit	Maximum der Windspitzen > 15m/s 07 Uhr bis 13 Uhr	Wetter 13 Uhr	Windrichtung und Windgeschwindigkeit	Maximum der Windspitzen > 15m/s 13 Uhr bis 19 Uhr	Wetter 19 Uhr	Windrichtung und Windgeschwindigkeit	Maximum der Windspitzen > 15m/s 19 Uhr bis 01 Uhr	Wetter 01 Uhr	Windrichtung und Windgeschwindigkeit	Maximum der Windspitzen > 15m/s 01 Uhr bis 07 Uhr	Wetter 07 Uhr				
Boltenhagen	15	W 6	•	☉	18 9	W 6	•	☉	17 9	W 5	•	☉	12 3	W 5	•	☉	14 4
Warnsmünde	4	W 8	•	☉	17 5	W 8	•	☉	16 6	W 7	•	☉	16 3	S 3	•	☉	13 2
Arkona	42	WSW 11	15	☉	19 9	WSW 9	•	☉	17 7	W 6	•	☉	16 6	W 7	•	☉	16 6
Putbus	40	W 6	•	☉	19 11	SW 4	•	☉	16 8	WSW 4	•	☉	12 4	WSW 4	•	☉	15 3
Greifswald	2	WSW 3	•	☉	19 11	W 3	•	☉	17 10	WSW 3	•	☉	12 5	SW 3	•	☉	13 3
Boizenburg	45	NW 5	•	☉	18 9	W 5	•	☉	16 8	WSW 4	•	☉	10 3	W 4	•	☉	12 3
Schwerin	59	NW 6	•	☉	18 9	WNW 4	•	☉	16 9	WSW 3	•	☉	11 3	W 5	•	☉	12 3
Marnitz	81	WSW 3	•	☉	19 11	WSW 2	•	☉	16 9	WSW 3	•	☉	11 2	WSW 3	•	☉	13 4
Teterow	48	W 3	•	☉	19 10	WNW 3	•	☉	17 11	W 4	•	☉	12 4	W 3	•	☉	13 4
Neubrandenburg	81	W 6	•	☉	19 10	SSW 2	•	☉	14 2	WSW 4	•	☉	11 1	WSW 4	•	☉	12 1
Ueckermünde	1	WSW 5	•	☉	21 12	SSE 5	•	☉	17 5	E 2	•	☉	12 1	WSW 3	•	☉	13 2
Seehausen/Altmark	21	WSW 5	•	☉	23 14	WNW 5	•	☉	17 9	W 5	•	☉	11 3	W 3	•	☉	12 3
Gardelagen	47	W 6	•	☉	21 15	WNW 4	•	☉	17 10	SSW 2	•	☉	10 4	W 3	•	☉	11 3
Magdeburg	79	W 4	•	☉	22 14	W 5	•	☉	17 8	WNW 3	•	☉	10 2	WNW 4	•	☉	13 3
Wernigerode	234	NW 5	•	☉	22 15	NW 7	15	☉	15 9	WNW 3	•	☉	13 6	NW 3	•	☉	13 6
Brocken	1142	W 6	•	☉	12 9	WNW 8	•	☉	7 2	NW 10	•	☉	6 0	WNW 7	•	☉	5 0
Nauruppin	38	WSW 5	•	☉	22 13	NW 2	•	☉	17 8	W 2	•	☉	11 3	W 2	•	☉	11 2
Potsdam	81	WNW 5	•	☉	22 15	NW 5	•	☉	18 11	W 4	•	☉	12 4	WNW 3	•	☉	12 3
Berlin-Alex	38	-	-	☉	21 13	-	-	☉	19 12	-	-	☉	15 7	-	-	☉	14 6
Berlin-Schönefeld	47	W 4	•	☉	22 15	NW 6	•	☉	19 12	WNW 4	•	☉	13 5	WNW 3	•	☉	13 4
Angermünde	56	W 4	•	☉	20 11	NW 5	•	☉	17 7	W 4	•	☉	12 3	W 3	•	☉	13 2
Lindenberg	98	W 2	•	☉	20 10	W 2	•	☉	21 13	WNW 2	•	☉	15 5	WNW 3	•	☉	12 3
Frankfurt/Oder	21	SSW 2	-	☉	19 7	W 2	-	☉	20 13	C	-	☉	14 3	W 1	-	☉	13 2
Harzgerode	403	W 4	•	☉	18 11	WNW 4	•	☉	15 8	WNW 2	•	☉	9 3	U 1	•	☉	12 4
Artern	184	W 4	•	☉	21 16	WNW 8	•	☉	18 12	SW 2	•	☉	11 4	U 1	•	☉	12 4
Wittenberg	105	W 3	•	☉	21 16	NW 4	•	☉	19 12	NNE 3	•	☉	12 5	WNW 2	•	☉	12 3
Leipzig-Schkeuditz	131	SSW 2	•	☉	20 10	NW 8	•	☉	18 10	WNW 3	•	☉	12 4	NW 3	•	☉	13 4
Oschatz	150	WSW 3	•	☉	18 7	WSW 1	•	☉	19 8	W 2	•	☉	13 3	WNW 2	•	☉	13 3
Doberlug-Kirchhain	97	U 1	•	☉	19 7	WSW 2	•	☉	21 13	WNW 3	•	☉	13 6	NW 3	•	☉	12 4
Cottbus	69	SW 2	•	☉	18 6	U 1	•	☉	21 11	W 2	•	☉	13 5	WNW 2	•	☉	13 4
Leinefelde	358	N 3	•	☉	19 14	WNW 2	•	☉	14 11	WNW 1	•	☉	10 5	WNW 1	•	☉	11 5
Erfurt-Binderleben	312	ESE 3	•	☉	19 9	WNW 6	15	☉	18 12	W 2	•	☉	13 4	WSW 1	•	☉	10 3
Meiningen	450	WNW 2	•	☉	19 14	NW 6	•	☉	15 9	NW 2	•	☉	9 3	WNW 1	•	☉	10 3
Schmücke	937	ENE 2	•	☉	13 2	N 3	•	☉	12 5	N 4	•	☉	7 0	NNE 3	•	☉	7 0
Sonneberg-Neulang	626	ESE 2	•	☉	15 3	U 1	•	☉	17 10	NNE 6	•	☉	10 3	NNE 6	•	☉	9 1
Gera-Leumnitz	311	W 1	•	☉	17 5	NW 2	•	☉	19 12	WNW 1	•	☉	12 2	C	•	☉	12 2
Plauen	386	NE 3	•	☉	15 6	W 2	•	☉	20 12	WNW 5	•	☉	12 6	NE 3	•	☉	11 3
Chemnitz	418	U 1	•	☉	14 3	SW 2	•	☉	17 7	WNW 3	•	☉	11 4	WNW 2	•	☉	11 3
Fichtelberg	1213	WNW 4	•	☉	8 0	WNW 5	•	☉	10 3	WNW 6	•	☉	7 1	NW 4	•	☉	6 0
Dresden-Klotzsche	222	W 2	•	☉	15 3	WSW 1	•	☉	20 10	W 2	•	☉	13 5	W 2	•	☉	12 2
Zinnwald-Georgenfeld	877	N 3	•	☉	10 0	WNW 3	•	☉	13 4	NW 4	•	☉	9 2	U 1	•	☉	8 0
Görlitz	237	WNW 2	•	☉	14 2	SSE 2	•	☉	16 6	SSW 3	•	☉	12 2	W 3	•	☉	13 3

Meteorologische Beobachtungswerte

\* Zeitangaben in Ortszeit

Station	Höhe über dem Meerespiegel	Wetter gestern 13 Uhr	Niederschlagshöhe gestern 07 Uhr bis 19 Uhr	Maximum der Lufttemperatur gestern 07 Uhr bis 19 Uhr	Niederschlagshöhe gestern 19 Uhr bis heute 07 Uhr	Minimum der Lufttemperatur gestern 19 Uhr bis heute 07 Uhr	Station	Höhe über dem Meerespiegel	Wetter gestern 13 Uhr	Niederschlagshöhe gestern 07 Uhr bis 19 Uhr	Maximum der Lufttemperatur gestern 07 Uhr bis 19 Uhr	Niederschlagshöhe gestern 19 Uhr bis heute 07 Uhr	Minimum der Lufttemperatur gestern 19 Uhr bis heute 07 Uhr
Moskau	156	☉	•	26	•	14	Bukarest	94	☉	•	32	•	12
Leningrad	4	☉	-	21	•	15	Constanza	31	☉	•	26	•	17
Kiew	179	☉	•	28	•	14	Sofia	595	☉	•	29	•	14
Taschkent	428	☉	•	27	-	19	Varna	43	☉	•	30	•	16
Irkutsk	485	☉	-	20	-	-	Rom	2	☉	•	30	•	24
Warschau	106	☉	1	27	2	14	Wien	183	☉	3	30	2	14
Gdansk	149	☉	•	21	•	12	Genf	430	☉	•	26	•	12
Jelenia Gora	342	☉	19	17	•	6	München	530	☉	26	21	04	12
Prag	380	☉	3	24	•	10	Köln	91	☉	08	22	1	7
Cheb	474	☉	4	20	05	11	Bremen	3	☉	2	19	•	7
Brno	238	☉	00	27	6	14	Paris	88	☉	•	24	•	10
Poprad	718	☉	•	29	•	14	Rotterdam	-4	☉	-	-	2	10
Budapest	139	☉	•	33	•	20	London	24	☉	•	21	•	12
Szeged	83	☉	-	-	•	13	Oslo	204	☉	-	-	00	11
Belgrad	96	☉	-	-	•	16	Stockholm	15	☉	•	20	•	9

Station	gestern						gestern bis heute			
	Tagesmittel der Lufttemperatur	Abweichung des Tagesmittels der Lufttemperatur vom Normalwert	Maximum der Lufttemperatur 07 Uhr bis 19 Uhr	Sonnenscheindauer	Tagesmittel der relativen Luftfeuchte	Niederschlagshöhe 07 Uhr bis 19 Uhr	Niederschlagshöhe 07 Uhr bis 07 Uhr	Minimum der Lufttemperatur 19 Uhr bis 07 Uhr	Minimum der Lufttemperatur am Boden 19 Uhr bis 07 Uhr	
Boltenhagen	15,3	-2,2	19	7,9	71	09	09	10	9	
Warnemünde	15,8	-1,9	20	8,2	-	05	05	12	12	
Arkona	17,0	0,0	20	7,0	-	00	00	15	13	
Putbus	15,9	-0,9	19	-	72	03	03	11	9	
Greifswald	16,4	-1,3	20	7,3	64	01	01	10	8	
Boizenburg	14,8	-3,2	20	8,5	68	•	•	9	9	
Schwerin	15,3	-2,6	20	7,7	67	00	00	9	8	
Marnitz	15,5	-2,3	20	-	65	02	02	9	7	
Teterow	16,2	-1,6	20	6,4	64	01	01	9	5	
Neubrandenburg	15,6	-2,3	21	6,0	76	4	4	9	9	
Ueckermünde	16,7	-1,1	21	-	71	•	05	10	8	
Seehausen/Altmark	16,1	-2,4	23	7,5	63	00	00	9	9	
Gardelegen	16,0	-2,4	23	-	-	•	•	8	7	
Magdeburg	17,3	-2,2	24	9,4	61	•	•	9	6	
Wernigerode	16,5	-1,6	22	-	-	•	•	10	7	
Brocken	8,6	-3,3	13	8,3	-	00	00	5	4	
Neuruppin	16,8	-1,8	23	9,7	63	•	•	9	5	
Potsdam	18,5	-0,5	23	9,4	57	•	00	10	8	
Berlin-Alex	19,0	-2,0	24	-	-	•	00	12	-	
Berlin-Schönefeld	18,7	-0,4	24	-	-	•	02	9	8	
Angermünde	17,6	-0,8	23	8,9	64	•	•	10	9	
Lindenberg	17,8	-1,3	23	8,8	67	05	05	11	10	
Frankfurt/Oder	17,7	-1,6	23	-	-	07	1	11	7	
Harzgerode	15,2	-1,4	21	-	67	•	•	7	6	
Artern	17,8	-0,7	24	7,9	58	•	00	10	8	
Wittenberg	17,8	-1,2	23	8,4	56	•	•	9	8	
Leipzig-Schkeuditz	17,4	-1,6	22	5,9	65	00	00	11	10	
Oschatz	17,2	-1,4	22	4,1	76	3	3	11	11	
Doberlug-Kirchhain	17,3	-1,4	22	-	-	07	07	11	10	
Cottbus	17,5	-2,0	22	5,8	76	1	1	12	10	
Leinefelde	15,5	-1,8	22	8,3	59	•	•	9	8	
Erfurt-Bindersleben	17,4	-0,7	23	6,0	64	02	02	9	8	
Meiningen	16,1	-0,7	21	6,8	61	•	04	8	6	
Schmücke	12,4	-2,3	18	5,6	-	05	2	6	4	
Sonneberg-Neufang	14,7	-2,3	20	6,1	79	3	4	8	7	
Gera-Leumnitz	16,4	-1,7	21	5,3	73	5	11	11	10	
Plauen	15,9	-2,2	20	5,9	75	5	6	10	10	
Chemnitz	15,0	-3,2	19	4,8	81	4	4	10	9	
Fichtelberg	10,1	-3,0	11	2,9	-	13	14	5	5	
Dresden-Klotzsche	16,9	-2,3	20	3,1	75	3	3	11	10	
Zinnwald-Georgenfeld	12,0	-2,8	14	2,1	-	3	3	8	7	
Börlitz	15,7	-3,0	17	2,0	82	8	8	11	10	

### Klimadaten von Potsdam für den 7. August

	Jahr	Wert
höchstes Tagesmaximum der Lufttemperatur seit 1893	1975	32,1
niedrigstes Tagesminimum der Lufttemperatur seit 1893	1987	5,4
mittleres Tagesmaximum der Lufttemperatur (1951 bis 1980)		24,3
mittleres Tagesminimum der Lufttemperatur (1951 bis 1980)		14,0

#### Weitere Beobachtungswerte von Potsdam von gestern

Tagesmittel der relativen Luftfeuchte	57
Anzahl der Stunden mit einer relativen Luftfeuchte unter 70 %	19
niedrigster Stundenwert der relativen Luftfeuchte	36
Anzahl der Stunden mit Niederschlag	2

#### Tagessumme der Globalstrahlung gestern

Potsdam	1962
Wahnsdorf bei Dresden	1011

#### Luftdruck auf Meereshöhe reduziert

Termin	Warnemünde	Potsdam	Dresden-K.	Erfurt-B.
gestern 13 Uhr	1012,3	1013,0	1015,1	1014,3
gestern 19 Uhr	1013,1	1014,1	1014,2	1015,0
heute 01 Uhr	1015,3	1017,3	1017,9	1019,1
heute 07 Uhr	1017,4	1019,4	1020,3	1021,1

#### Temperaturen im Boden heute 07 Uhr

Bodentiefe	Schwerin	Potsdam	Magdeburg	Erfurt-B.
	5 cm	15,4	16,9	16,4
10 cm	16,6	20,9	17,8	18,0
20 cm	19,0	23,2	20,5	21,0
50 cm	20,4	24,5	20,8	21,6
100 cm	18,7	22,0	17,7	17,6

#### Astronomisch mögliche Sonnenscheindauer (Tageslänge zwischen Sonnenauf- und -untergang)

54°N	52°30'N	51°N
15,3	15,2	15,0

#### Hinweise und Erläuterungen

Alle aktuellen Werte sind vorläufig. Einheiten

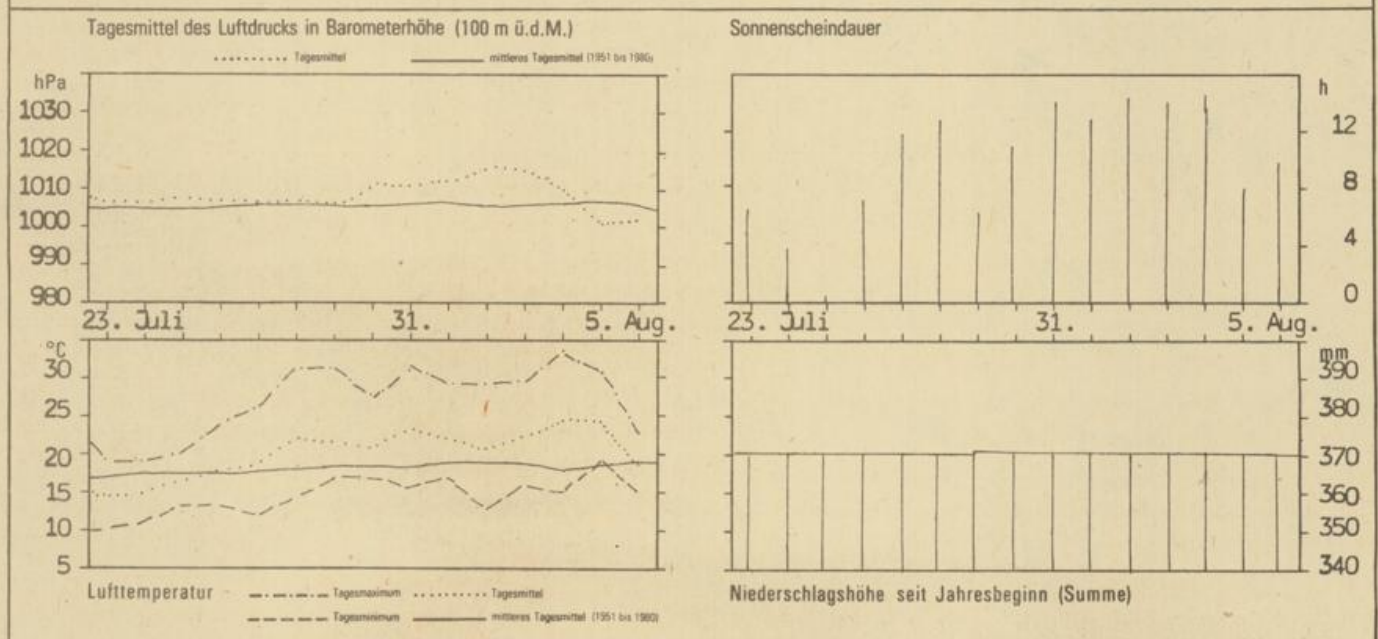
Wind: C (Calm) = Windstille  
U = schwache, umlaufende Winde

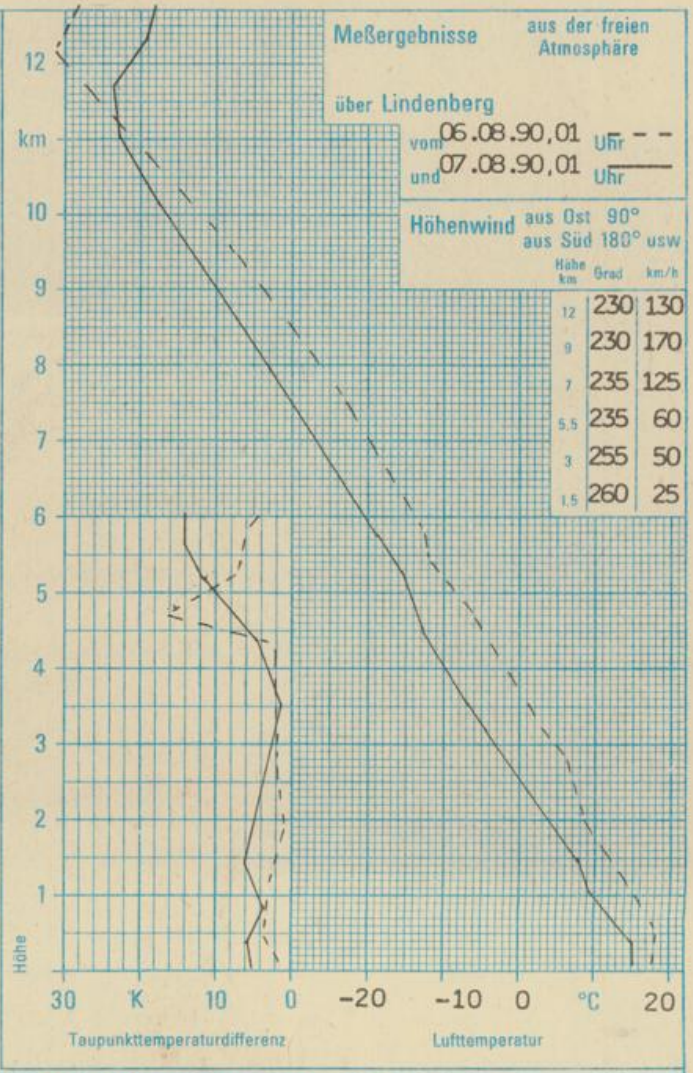
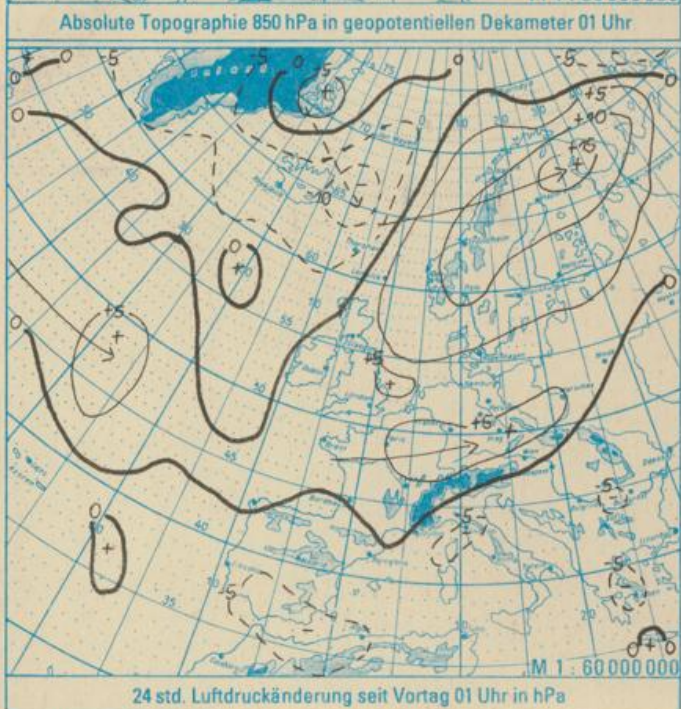
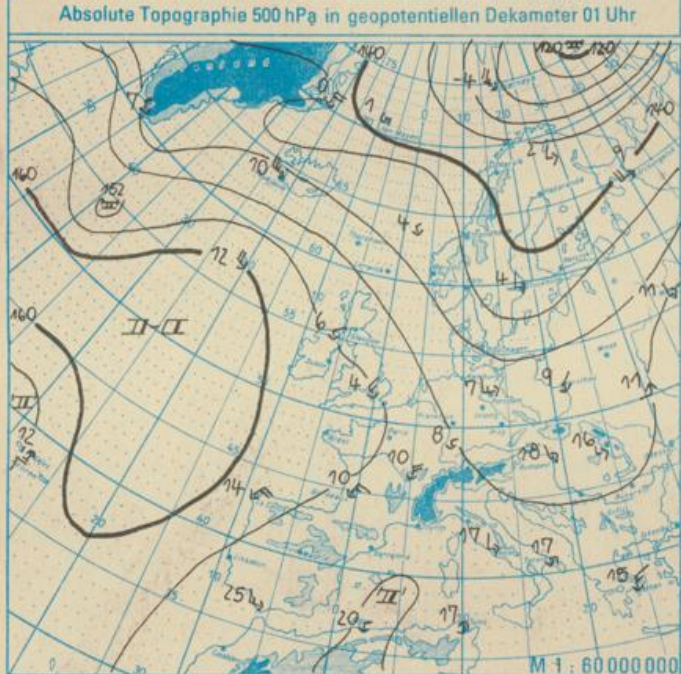
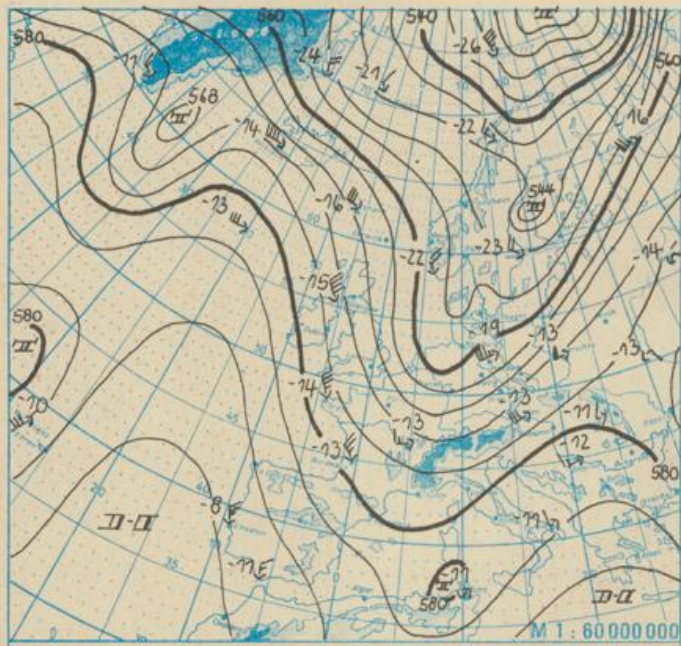
Niederschlagshöhe: - = kein Niederschlag  
00 = weniger als 0,05 mm  
01 = 0,1 mm  
02 = 0,2 mm usw.  
1 = 1,0 bis 1,4 mm  
2 = 1,5 bis 2,4 mm usw.

Schneehöhe: - = kein Schnee  
1 = 1 cm  
2 = 2 cm usw.  
+ = Schneedecke durchbrochen  
++ = Schneeflecken

Niederschlagshöhe und Verdunstungshöhe mm  
Schneehöhe cm  
Temperatur °C  
Abweichung der Lufttemperatur vom Normalwert K  
Taupunkttemperaturdifferenz K  
Luftdruck hPa  
Windgeschwindigkeit m/s  
Relative Luftfeuchte %  
Sonnenscheindauer h  
Globalstrahlung J/cm<sup>2</sup>  
Höhe u. d. Meeresspiegel m

### Verlauf von Luftdruck, Lufttemperatur, Sonnenscheindauer und Niederschlagshöhe in Potsdam in den letzten 15 Tagen





**WETTERLAGE UND WETTERENTWICKLUNG**

Der Höhentrog, der sich von Skandinavien bis nach Westeuropa erstreckt, verlagert sich unter Auffüllung weiter nach Osten bis Südosten. Die auf der Vorderseite eingeflossene sehr warme Luft ist nach Osten abgedrängt worden. Auf der Rückseite der Kaltfront ist von Nordwesten her Meeresluft bis nach Deutschland vorgedrungen. In der Luftmasse lagen die Tageshöchsttemperaturen nur noch gebietsweise über 20 °C. Besonders an der Nordseeküste, in Niedersachsen, Hessen und Thüringen traten Gewitter auf. Zu besonders kräftigen Gewittern kam es in Norditalien mit Niederschlagshöhen zum Teil über 50 mm.

Da sich ein Keil des mit seinem Kern über dem mittleren Nordatlantik liegenden Hochdruckgebietes weiter nach Osten ausweiten wird, läßt der Zustrom der kühlen Meeresluft allmählich nach, und die Luftmasse wird sich wieder erwärmen. Es muß jedoch damit gerechnet werden, daß auch während der folgenden Tage erneut Schauer und Gewitter auftreten werden. Dabei wird es aber zu einer großräumigen Überregnung nicht kommen und somit bleibt in großen Teilen Deutschlands die Waldbrandgefahr weiterhin sehr hoch.

Srd.