

# Täglicher Wetterbericht

Deutscher Wetterdienst

Wetteramt Potsdam

Michendorfer Chaussee 23, Potsdam 1561

Nachdruck, auch auszugsweise, nur mit Quellenangabe gestattet.  
 Bezugspreis monatlich 13,50 DM (einschließlich Beilage) EVP 0,45 DM  
 ISSN 0232-5578

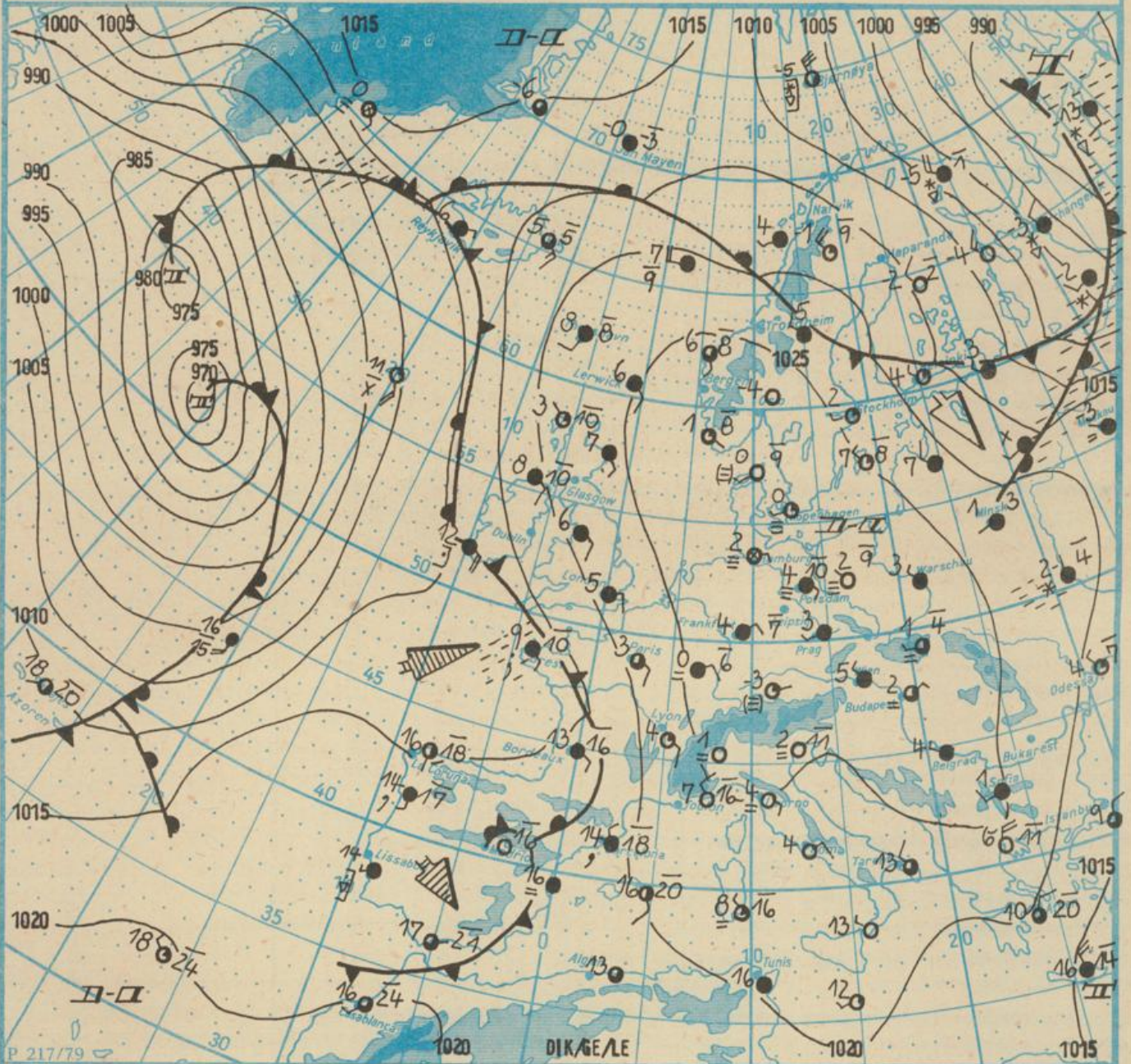
Index 30086

AN (EDV) 603 500

44. Jahrgang

Freitag, den 9. November 1990

Nr. 313



Wetterlage

09. 11. 90, 1 Uhr

M 1 : 30 000 000

	Warmfront		Kaltluftströmung		feuchter Dunst		Sprühregen		Graupelschauer		windstill		wolkenlos
	Kaltfront		Kaltluftströmung		flacher Nebel		Regen		Hagelschauer		umlaufender Wind		heiter
	Okklusion		Niederschlagsgebiet		Nebel		Glatteis		Regenschauer		Nordost 5 km/h		wolkig
	Konvergenzlinie		Niederschlagsgebiet		Nebel in der Umgebung		Schnee		Schneeschauer		Ost 10 km/h		stark bewölkt
	Hochdruckgebiet		10°C Lufttemperatur		Schneetreiben bzw. Sandsturm		Wetterleuchten		Südost 30 km/h		bedeckt		Bedeckung nicht angebar
	Hochdruckkeil		12°C Wassertemperatur		Gewitter		Südwest 100 km/h						
	Zwischenhoch		Tagesmaximum der Lufttemperatur des Vortages										
	Tiefdruckgebiet												
	Tiefausläufer												

Erscheint täglich, nur im Postbezug erhältlich.  
 Bestellungen, Abbestellungen und Reklamationen sind  
 an den zuständigen Postzeitungsvertrieb zu richten.

Alle Zeitangaben in MEZ  
 (Mitteleuropäische Zeit)

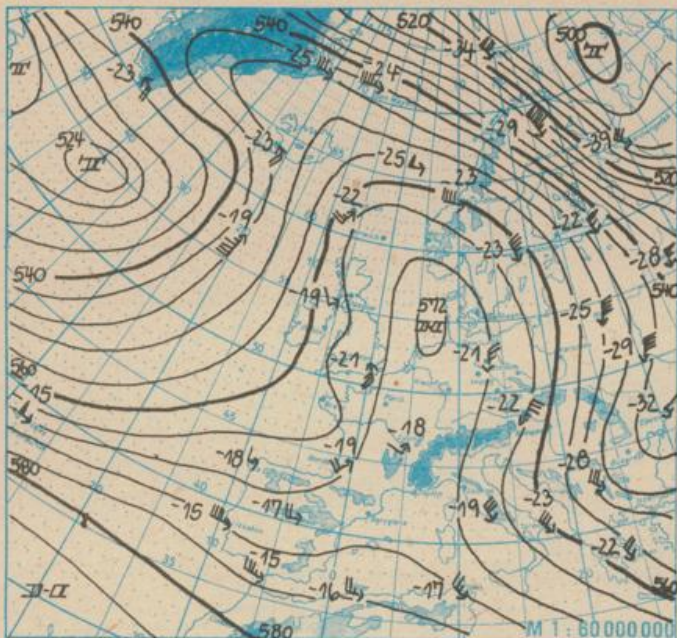
Station	Höhe über dem Meeresspiegel	gestern										heute											
		13 Uhr					19 Uhr					01 Uhr					07 Uhr						
		Windrichtung und Windgeschwindigkeit	Maximum der Windspitzen 2,15m/s 07 Uhr bis 13 Uhr	Wetter 13 Uhr	Wetterverlauf 07 Uhr bis 13 Uhr	Lufttemperatur	Taupunkttemperatur Luftdifférent	Windrichtung und Windgeschwindigkeit	Maximum der Windspitzen 2,15m/s 13 Uhr bis 19 Uhr	Wetter 19 Uhr	Wetterverlauf 13 Uhr bis 19 Uhr	Lufttemperatur	Taupunkttemperatur Luftdifférent	Windrichtung und Windgeschwindigkeit	Maximum der Windspitzen 2,15m/s 19 Uhr bis 01 Uhr	Wetter 01 Uhr	Wetterverlauf 19 Uhr bis 01 Uhr	Lufttemperatur	Taupunkttemperatur Luftdifférent	Windrichtung und Windgeschwindigkeit	Maximum der Windspitzen 2,15m/s 01 Uhr bis 07 Uhr	Wetter 07 Uhr	Wetterverlauf 01 Uhr bis 07 Uhr
Boltenhagen	15	NW 3	•	•	7	1	N 3	•	•	5	1	NE 1	•	•	6	1	SSE 2	•	•	4	1		
Warnemünde	4	NW 3	•	•	7	1	N 4	•	•	6	1	W 1	•	•	5	0	S 2	•	•	3	0		
Arkona	42	NW 3	•	•	9	4	N 4	•	•	8	1	WNW 2	•	•	7	1	WSW 5	•	•	6	2		
Putbus	40	NW 3	•	•	9	4	WNW 4	•	•	6	1	WSW 3	•	•	6	1	SW 2	•	•	4	0		
Greifswald	2	NW 3	•	•	9	2	W 2	•	•	7	1	W 3	•	•	4	0	SW 1	•	•	3	0		
Boizenburg	45	NW 2	•	•	10	6	N 2	•	•	6	3	ESE 2	•	•	4	2	SE 2	•	•	3	2		
Schwerin	59	NW 2	•	•	9	4	ESE 3	•	•	5	1	C	•	•	4	1	C	•	•	2	1		
Marnitz	81	W 2	•	•	9	4	NW 2	•	•	5	1	NNE 1	•	•	4	0	C	•	•	3	0		
Teterow	46	NW 3	•	•	6	0	NW 2	•	•	5	0	NW 1	•	•	4	0	W 2	•	•	3	0		
Neubrandenburg	81	NW 3	•	•	5	0	NW 2	•	•	6	0	U 1	•	•	3	0	SSW 3	•	•	3	0		
Ueckermünde	1	NW 3	•	•	9	2	W 2	•	•	4	1	W 2	•	•	6	1	WSW 2	•	•	4	0		
Seehausen/Altmark	21	NW 3	•	•	9	4	U 1	•	•	4	3	U 1	•	•	5	1	U 1	•	•	4	1		
Gardelegen	47	NW 2	•	•	9	5	C	•	•	3	4	C	•	•	1	2	U 1	•	•	3	2		
Magdeburg	79	NW 2	•	•	10	5	U 1	•	•	3	1	C	•	•	2	1	U 1	•	•	1	1		
Wernigerode	234	WSW 2	•	•	8	4	C	•	•	3	3	S 2	•	•	4	3	C	•	•	-1	3		
Brocken	1142	N 8	•	•	0	0	NE 7	•	•	1	4	ENE 7	•	•	1	3	SE 9	•	•	0	4		
Neuruppin	38	NW 4	•	•	10	6	NE 1	•	•	6	1	ESE 1	•	•	4	0	SW 1	•	•	3	0		
Potsdam	81	NW 4	•	•	9	5	NW 2	•	•	5	1	SE 2	•	•	4	1	C	•	•	4	1		
Berlin-Alex.	38	-	•	•	10	6	-	•	•	6	4	-	•	•	5	2	-	•	•	4	2		
Berlin-Schönefeld	47	NW 5	•	•	10	6	ENE 2	•	•	4	2	U 1	•	•	5	2	U 1	•	•	4	2		
Angermünde	56	N 3	•	•	6	2	NW 3	•	•	3	1	U 1	•	•	5	1	C	•	•	4	1		
Lindenberg	98	NW 4	•	•	10	6	N 1	•	•	5	1	C	•	•	4	0	C	•	•	4	0		
Frankfurt/Oder	21	-	•	•	9	5	C	•	•	3	1	C	•	•	4	0	C	•	•	4	0		
Harzgerode	403	NW 4	•	•	6	3	NNE 2	•	•	4	2	U 1	•	•	3	2	SW 2	•	•	2	2		
Artern	164	W 2	•	•	8	4	U 1	•	•	7	3	C	•	•	6	2	C	•	•	2	1		
Wittenberg	105	NW 2	•	•	9	7	WNW 1	•	•	5	2	C	•	•	2	2	C	•	•	3	0		
Leipzig-Schkeuditz	131	NW 3	•	•	9	4	C	•	•	7	4	C	•	•	6	3	U 1	•	•	0	2		
Oschatz	150	NW 4	•	•	8	3	C	•	•	7	2	C	•	•	5	1	C	•	•	2	0		
Doberlug-Kirchhain	97	NW 4	•	•	8	3	WNW 3	•	•	7	3	C	•	•	3	1	U 1	•	•	3	1		
Cottbus	69	NW 3	•	•	9	5	U 1	•	•	6	3	C	•	•	0	1	U 1	•	•	4	1		
Leinefelde	356	NW 1	•	•	6	4	C	•	•	3	2	C	•	•	4	1	C	•	•	1	0		
Erfurt-Bindersleben	312	W 3	•	•	7	4	W 1	•	•	5	2	C	•	•	5	2	C	•	•	5	3		
Meiningen	450	C	•	•	3	4	C	•	•	2	3	C	•	•	2	2	SE 2	•	•	3	4		
Schmücke	937	C	•	•	1	0	NE 4	•	•	0	0	E 4	•	•	0	0	ESE 3	•	•	-1	0		
Sonneberg-Neufang	626	WSW 2	•	•	1	1	NNE 3	•	•	0	0	E 3	•	•	2	1	ESE 2	•	•	2	2		
Gera-Leumnitz	311	NW 3	•	•	6	4	U 1	•	•	6	3	S 2	•	•	5	2	SE 2	•	•	2	2		
Plauen	386	W 2	•	•	5	4	SSW 2	•	•	4	3	C	•	•	4	2	U 1	•	•	3	2		
Chemnitz	418	W 4	•	•	5	3	SW 2	•	•	4	2	U 1	•	•	4	2	U 1	•	•	3	1		
Fichtelberg	1213	NW 9	16	•	1	0	NW 7	•	•	-2	0	ENE 3	•	•	-1	0	ESE 8	•	•	-2	0		
Dresden-Klotzsche	222	NW 3	•	•	7	4	W 1	•	•	6	3	C	•	•	5	2	C	•	•	3	2		
Zinnwald-Georgenfeld	877	NW 5	•	•	1	0	NW 4	•	•	1	0	U 1	•	•	1	0	U 1	•	•	1	0		
Görlitz	237	NW 4	•	•	6	3	W 2	•	•	6	2	U 1	•	•	4	1	U 1	•	•	1	0		

Meteorologische Beobachtungswerte

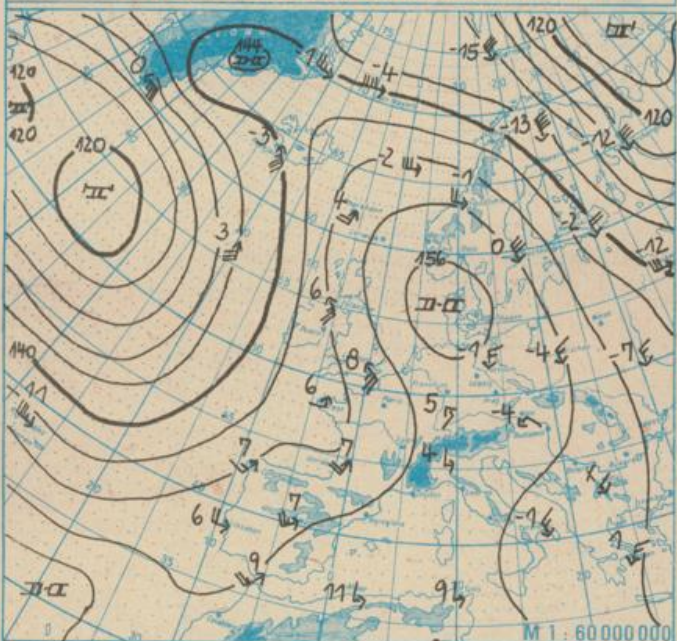
\* Zeitangaben in Ortszeit

Station	Höhe über dem Meeresspiegel	Wetter gestern 13 Uhr	Niederschlagshöhe gestern 07 Uhr bis 19 Uhr	Maximum der Lufttemperatur gestern 07 Uhr bis 19 Uhr	Niederschlagshöhe gestern 19 Uhr bis heute 07 Uhr	Minimum der Lufttemperatur gestern 19 Uhr bis heute 07 Uhr	Station	Höhe über dem Meeresspiegel	Wetter gestern 13 Uhr	Niederschlagshöhe gestern 07 Uhr bis 19 Uhr	Maximum der Lufttemperatur gestern 07 Uhr bis 19 Uhr	Niederschlagshöhe gestern 19 Uhr bis heute 07 Uhr	Minimum der Lufttemperatur gestern 19 Uhr bis heute 07 Uhr
Moskau	156	•	•	0	•	-4	Bukarest	94	•	-	-	•	-2
Leningrad	4	-	00	2	•	1	Constanța	31	•	-	-	•	2
Kiew	179	•	-	-	00	1	Sofia	595	•	•	4	-	-
Taschkent	428	•	-	-	-	9	Varna	43	•	•	10	-	-
Irkutsk	485	•	-	-	-	-	Rom	2	•	•	15	•	2
Warschau	106	•	•	9	00	2	Wien	183	•	•	8	•	3
Gdansk	149	•	•	10	•	4	Genf	430	•	•	6	•	0
Jelenia Gora	342	•	•	-	•	1	München	530	•	•	2	•	-6
Prag	380	•	00	6	00	3	Köln	91	•	•	7	•	-1
Cheb	474	•	•	4	•	2	Bremen	3	•	•	12	•	-0
Brno	238	•	•	7	•	3	Paris	89	•	•	9	•	3
Poprad	718	•	01	4	01	-2	Rotterdam	-4	•	•	8	•	2
Budapest	139	•	•	9	•	-1	London	24	•	•	9	•	3
Szeged	83	•	•	7	•	2	Oslo	204	•	•	8	•	-6
Belgrad	96	-	•	7	•	2	Stockholm	15	•	•	10	•	1

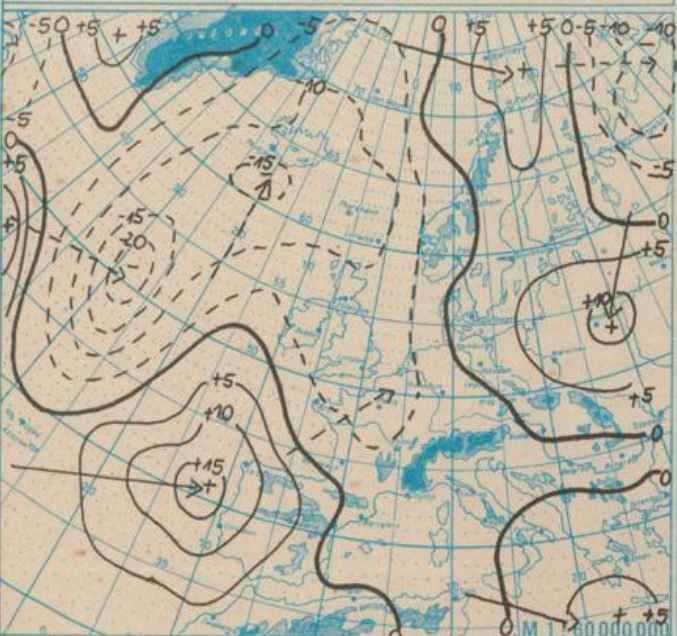




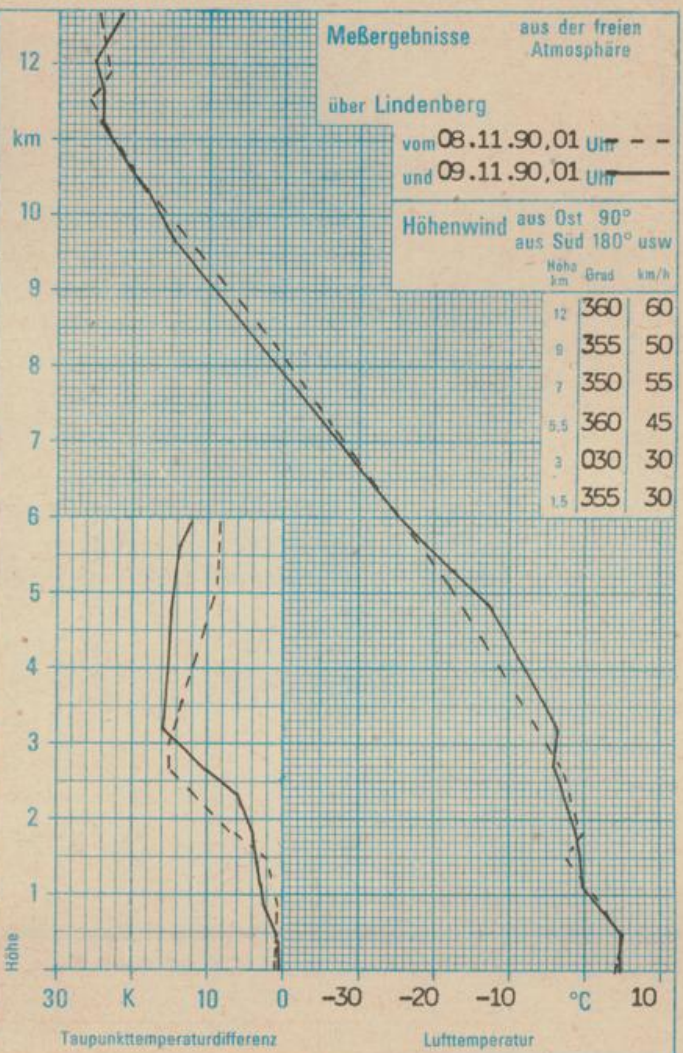
Absolute Topographie 500 hPa in geopotentiellen Dekameter 01 Uhr



Absolute Topographie 850 hPa in geopotentiellen Dekameter 01 Uhr



24 std. Luftdruckänderung seit Vortag 01 Uhr in hPa



### WETTERLAGE UND WETTERENTWICKLUNG

Das wetterbestimmende kräftige Hochdruckgebiet ist noch etwas weiter nach Osten vorangekommen und liegt mit seinem Schwerpunkt genau über Mitteleuropa. Die nach Norddeutschland geflossene feuchtere Luft von der Nord- und Ostsee zeigt sich in verbreiteter Nebelbildung. Aber auch in anderen Gebieten Deutschlands bildete sich stellenweise Nebel und gebietsweise Hochnebel. In Süddeutschland, wo es meist klar blieb, sanken die Temperaturen in der Nacht zum Freitag z. T. bis  $-6^{\circ}\text{C}$  (München). Die langsame Ost- bis Südostverlagerung des Hochdruckgebietes setzt sich fort. Die von Westen bzw. Südwesten heranlaufenden Fronten schwächen sich dabei ab. Vor allem fehlt in ihrem Bereich ein stärkerer Luftdruckfall, der den Luftdruckgradienten in Mitteleuropa verstärkt und mehr Wind verursachen kann. So bleibt zunächst die nur schwache Luftbewegung und mit ihr die ruhige, besonders im Norden und Osten Deutschlands zu Nebel neigende Witterung erhalten. Die Temperaturen ändern sich kaum am Wochenende.

Dik.