

Täglicher Wetterbericht

Deutscher Wetterdienst

Wetteramt Potsdam

Michendorfer Chaussee 23, Potsdam 1561

Nachdruck, auch auszugsweise, nur mit Quellenangabe gestattet.
 Bezugspreis monatlich 13,50 DM (einschließlich Beilage) EVP 0,45 DM
 ISSN 0232-5578

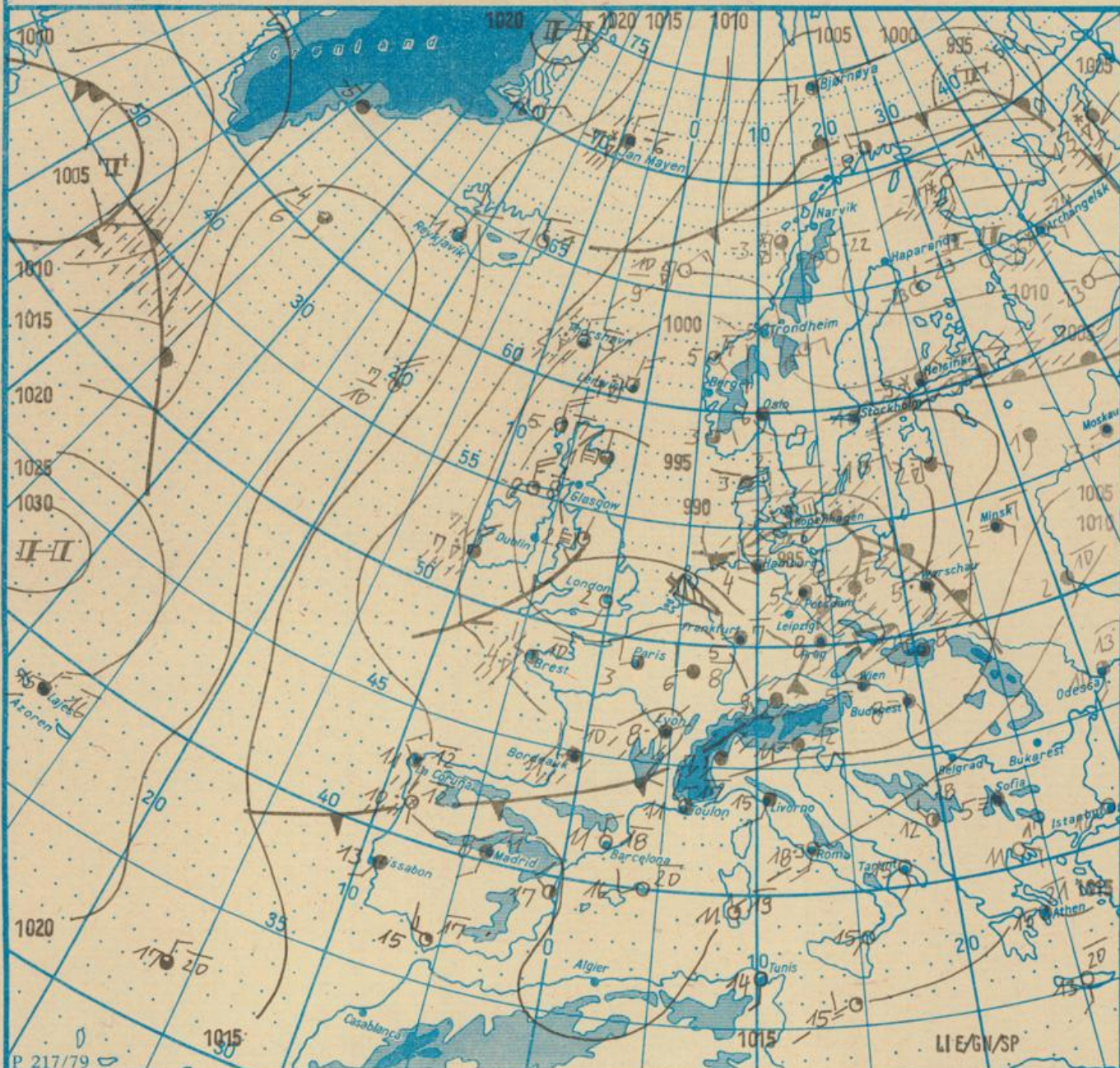
Index 30086

AN (EDV) 603 500

44. Jahrgang

Mittwoch, den 21. November 1990

Nr. 325



Wetterlage

21.11.90, 01 Uhr

M 1 : 30 000 000

	Warmfront		Windluftströmung		= feuchter Dunst		⊙ Sprühregen		⊙ Graupelschauer		○ windstill		○ wolkenlos
	Kaltfront		Kaltluftströmung		= flacher Nebel		• Regen		⊙ Hagelschauer		⊙ umlaufender Wind		⊙ heiter
	Okklusion		Niederschlagsgebiet		≡ Nebel		~ Glatteis		⊙ Regenschauer		⊙ Nordost 5 km/h		⊙ wolkig
	Konvergenzlinie		Schnee		(≡) Nebel in der Umgebung		* Schnee		⊙ Schneeschauer		⊙ Ost 10 km/h		⊙ stark bewölkt
	Hochdruckgebiet		Schneetreiben bzw. Sandsturm		○ 10°C Lufttemperatur ○ 12°C Wassertemperatur		⊙ Wetterleuchten		⊙ Schneetreiben bzw. Sandsturm		⊙ Südost 30 km/h		⊙ bedeckt
	Hochdruckkeil		Tagesmaximum der Lufttemperatur des Vortages		○ 20		⊙ Gewitter		⊙ Südwest 100 km/h		⊙ Bedeckung nicht angebar		
	Tiefdruckgebiet												
	Tiefausläufer												

Erscheint täglich, nur im Postbezug erhältlich.
 Bestellungen, Abbestellungen und Reklamationen sind
 an den zuständigen Postzeitungsvertrieb zu richten.

Alle Zeitangaben in MEZ
 (Mitteleuropäische Zeit)

Station	Höhe über dem Meerespiegel	gestern										heute												
		13 Uhr					19 Uhr					01 Uhr					07 Uhr							
		Windrichtung und Windgeschwindigkeit	Maximum der Windspitzen > 15m/s 07 Uhr bis 13 Uhr	Wetter 13 Uhr	Wetterverlauf 07 Uhr bis 13 Uhr	Lufttemperatur	Taupunkttemperaturdifferenz	Windrichtung und Windgeschwindigkeit	Maximum der Windspitzen > 15m/s 13 Uhr bis 19 Uhr	Wetter 19 Uhr	Wetterverlauf 13 Uhr bis 19 Uhr	Lufttemperatur	Taupunkttemperaturdifferenz	Windrichtung und Windgeschwindigkeit	Maximum der Windspitzen > 15m/s 19 Uhr bis 01 Uhr	Wetter 01 Uhr	Wetterverlauf 19 Uhr bis 01 Uhr	Lufttemperatur	Taupunkttemperaturdifferenz	Windrichtung und Windgeschwindigkeit	Maximum der Windspitzen > 15m/s 01 Uhr bis 07 Uhr	Wetter 07 Uhr	Wetterverlauf 01 Uhr bis 07 Uhr	Lufttemperatur
Boltenhagen	15	ESE 6	•	•	5	2	SSW 4	•	•	6	2	SW 7	•	•	5	3	NNW 10	•	•	4	2			
Warnemünde	4	E 4	•	•	5	2	E 4	•	•	4	1	S 3	•	•	5	2	W 6	•	•	6	2			
Arkona	42	S 5	•	•	5	4	E 13	19	•	•	6	3	SSW 8	19	•	•	5	1	SW 6	•	•	4	1	
Putbus	40	SSE 2	•	•	5	3	ESE 6	•	•	3	2	SSW 4	•	•	5	1	SW 3	•	•	4	1			
Greifswald	2	SE 3	•	•	5	3	ESE 4	•	•	4	1	SSW 5	•	•	6	3	WSW 4	•	•	4	1			
Beizenburg	45	ESE 6	•	•	4	2	SW 2	16	•	•	6	3	SW 6	15	•	•	4	3	W 7	17	•	•	4	2
Schwerin	59	ESE 5	•	•	5	2	SW 8	•	•	6	2	SW 6	•	•	5	3	NNW 7	15	•	•	4	2		
Marnitz	81	ESE 4	•	•	5	2	SSW 7	•	•	7	3	SSW 4	•	•	6	4	WSW 10	17	•	•	4	2		
Teterow	46	SE 5	•	•	5	2	S 5	•	•	6	1	SW 5	15	•	•	6	3	WSW 8	•	•	4	2		
Neubrandenburg	81	SE 4	•	•	5	2	S 5	•	•	6	1	SSW 9	•	•	6	3	WSW 13	19	•	•	5	2		
Ueckermünde	1	SSE 3	•	•	5	2	SE 5	•	•	5	1	S 5	•	•	6	2	SW 8	•	•	5	2			
Seehausen/Altmark	41	SE 6	•	•	6	1	WSW 8	•	•	7	4	SW 6	•	•	7	4	WSW 10	20	•	•	5	2		
Gardelegen	47	SE 4	•	•	6	2	WSW 6	•	•	7	6	WSW 8	•	•	7	5	W 12	22	•	•	5	5		
Magdeburg	79	S 6	•	•	7	2	WSW 4	•	•	8	4	WSW 7	•	•	6	4	W 9	17	•	•	5	4		
Wernigerode	234	S 5	•	•	7	4	WSW 6	16	•	7	7	W 7	•	•	5	5	W 12	19	•	•	4	6		
Brocken	1142	SSW 27	36	* ☁	0	0	SW 25	42	☁	-1	0	WSW 23	34	* ☁	-2	0	WSW 28	40	☁	-3	0			
Neuruppin	38	SSE 6	•	•	6	2	SSW 4	•	•	7	1	SSW 5	•	•	6	3	W 9	17	•	•	6	3		
Potsdam	81	SE 4	•	•	5	2	SSW 5	•	•	6	1	SW 5	•	•	5	1	W 9	16	•	•	6	5		
Berlin-Alex	38	-	-	•	6	3	-	-	•	8	3	-	-	•	7	3	-	-	•	6	5			
Berlin-Schönefeld	47	SE 5	•	•	5	2	SSW 4	•	•	7	2	SSW 3	•	•	6	2	WSW 10	18	•	•	6	4		
Angermünde	58	SSE 5	•	•	6	2	SSW 6	•	•	7	2	SW 5	•	•	6	3	SW 12	18	•	•	6	5		
Lindenberg	98	SSE 3	•	•	4	1	SSW 5	•	•	6	1	SW 4	•	•	7	1	WSW 7	•	•	4	2			
Frankfurt/Oder	21	SSE 2	•	•	5	1	S 3	•	•	6	0	SSW 2	•	•	7	2	WSW 5	•	•	5	2			
Harzgerode	403	S 7	•	•	5	1	WSW 8	•	•	5	3	WSW 6	•	•	3	2	WSW 10	18	•	•	3	4		
Artern	164	SSW 7	•	•	8	3	SW 5	15	•	8	3	SW 5	•	•	5	2	SW 7	•	•	4	3			
Wittenberg	105	SSE 4	•	•	6	3	SSW 5	•	•	8	3	SW 5	•	•	6	3	SW 6	•	•	4	3			
Leipzig-Schkeuditz	131	S 6	•	•	7	3	SW 6	•	•	9	4	WSW 8	•	•	6	3	WSW 11	15	•	•	4	4		
Oschatz	150	S 5	•	•	7	2	SW 8	17	•	9	3	WSW 4	•	•	6	1	WSW 9	•	•	5	4			
Dobarlug-Kirchhain	97	S 5	•	•	7	2	S 4	•	•	7	2	SSW 4	•	•	7	1	SW 8	16	•	•	5	3		
Cottbus	69	SSE 4	•	•	6	3	S 5	•	•	7	2	SSW 3	•	•	7	2	SW 7	•	•	5	3			
Leinefelde	356	SW 9	•	•	7	2	WSW 5	16	•	6	4	WSW 4	•	•	3	2	WSW 7	•	•	3	4			
Erfurt-Binderleben	312	SSE 10	16	•	7	3	S 6	15	•	7	4	WSW 5	•	•	4	1	SW 8	15	•	•	4	5		
Meiningen	450	S 5	•	•	5	1	S 5	•	•	4	2	WSW 3	•	•	3	2	WSW 6	•	•	2	4			
Schmücke	937	SW 12	19	☁	2	0	WSW 6	17	* ☁	1	0	W 6	•	* ☁	0	0	WSW 9	16	☁	-1	0			
Senneberg-Neufang	626	SSW 6	•	•	4	0	WSW 4	•	•	3	0	W 5	•	•	3	0	SW 4	•	•	-1	0			
Gera-Leumnitz	311	S 9	•	•	6	3	S 6	•	•	7	1	SW 5	•	•	5	1	W 8	•	•	4	4			
Plauen	386	S 6	•	•	5	3	SSW 2	•	•	6	1	WSW 5	•	•	5	2	WSW 4	•	•	3	3			
Chemnitz	418	SSW 8	•	•	5	3	SW 6	•	•	6	2	WSW 6	•	•	5	1	WSW 11	16	•	•	4	3		
Fichtelberg	1213	SSW 13	20	* ☁	-1	0	WSW 12	20	☁	2	0	WSW 16	25	☁	2	0	W 17	30	☁	-2	1			
Dresden-Klotzsche	222	S 4	•	•	6	3	SSW 5	•	•	8	3	SW 2	•	•	6	2	W 7	•	•	5	4			
Zinnwald-Georgenfeld	877	S 8	•	* ☁	0	0	SSW 5	15	☁	1	0	SSW 11	16	☁	3	0	W 9	19	•	•	0	1		
Börlitz	237	S 9	•	•	6	3	S 9	16	•	6	2	SW 4	•	•	7	1	W 8	•	•	5	4			

Meteorologische Beobachtungswerte

* Zeitangaben in Ortszeit

Station	Höhe über dem Meerespiegel	Wetter gestern 13 Uhr	Niederschlagshöhe gestern 07 Uhr bis 19 Uhr	Maximum der Lufttemperatur gestern 07 Uhr bis 19 Uhr	Niederschlagshöhe gestern 19 Uhr bis heute 07 Uhr	Minimum der Lufttemperatur gestern 19 Uhr bis heute 07 Uhr	Station	Höhe über dem Meerespiegel	Wetter gestern 13 Uhr	Niederschlagshöhe gestern 07 Uhr bis 19 Uhr	Maximum der Lufttemperatur gestern 07 Uhr bis 19 Uhr	Niederschlagshöhe gestern 19 Uhr bis heute 07 Uhr	Minimum der Lufttemperatur gestern 19 Uhr bis heute 07 Uhr
Moskau	156	•	01	3	09	2	Bukarest	94	-	•	16	•	-4
Leningrad	4	•	00	-3	1	-6	Constanza	31	•	•	17	•	11
Kiew	179	•	03	5	00	2	Sofia	595	•	•	8	•	5
Taschkent	428	•	-	19	•	5	Varna	43	•	•	18	•	8
Irkutsk	485	•	-	-2	-	-5	Rom	2	•	•	19	00	14
Warschau	106	•	00	6	3	4	Wien	183	•	•	2	8	2
Gdansk	149	•	•	6	4	3	Genf	430	•	•	5	13	11
Jelenia Gora	342	•	•	7	04	5	München	530	•	•	14	4	4
Prag	380	•	•	6	3	6	Köln	91	•	•	2	9	3
Cheb	474	•	10	6	4	4	Bremen	3	•	•	13	8	08
Brno	238	•	•	6	01	5	Paris	89	•	•	3	11	•
Poprad	718	•	00	3	•	2	Rotterdam	-4	•	-	-	-	-
Budapest	139	•	•	8	00	7	London	24	•	•	00	8	02
Szaged	83	•	•	11	•	9	Oslo	204	•	•	03	-2	00
Belgrad	96	•	•	16	•	13	Stockholm	15	•	•	00	0	03

Station	gestern				gestern bis heute				heute
	Tagesmittel der Lufttemperatur	Abweichung des Tagesmittels der Lufttemperatur vom Normalwert	Maximum der Lufttemperatur 07 Uhr bis 19 Uhr	Sonnenscheindauer	Niederschlagshöhe 07 Uhr bis 19 Uhr	Niederschlagshöhe 07 Uhr bis 07 Uhr	Minimum der Lufttemperatur 19 Uhr bis 07 Uhr	Minimum der Lufttemperatur am Boden 19 Uhr bis 07 Uhr	Schneehöhe 07 Uhr
Boltenhagen	5,0	0,9	6	0,0	8	9	4	3	0
Warnemünde	4,8	0,5	6	0,0	8	9	4	3	0
Arkona	5,0	0,5	6	2,2	2	10	3	3	0
Putbus	4,4	0,5	5	-	8	11	3	2	0
Greifswald	4,8	1,1	5	0,3	7	9	4	4	0
Boizenburg	4,7	1,1	6	0,0	11	12	4	3	0
Schwerin	4,8	1,0	6	0,0	7	8	3	2	0
Marnitz	5,0	1,7	7	-	8	8	4	3	0
Teterow	5,1	1,7	6	0,0	6	7	4	1	0
Neubrandenburg	4,7	1,6	6	0,0	5	6	4	3	0
Ueckermünde	5,2	1,8	6	-	6	7	5	-	0
Seehausen/Altmark	5,5	2,3	8	0,0	6	6	5	4	0
Gardelagen	5,3	2,0	8	-	2	2	5	4	0
Magdeburg	5,4	1,5	8	0,1	09	09	5	4	0
Wernigerode	5,8	2,2	8	-	2	2	4	2	0
Brocken	-1,1	0,3	1	0,0	7	12	-3	-4	19
Neuruppin	5,3	2,0	7	0,3	5	5	6	5	0
Potsdam	4,3	1,2	7	0,0	2	2	5	3	0
Berlin-Alex	5,7	0,9	8	-	4	4	6	-	0
Berlin-Schönefeld	5,1	1,9	7	-	4	4	5	4	0
Angermünde	4,9	1,7	7	0,4	6	6	6	4	0
Lindenberg	4,4	1,3	6	0,5	3	4	4	3	0
Frankfurt/Oder	4,9	1,6	6	-	3	5	5	4	0
Harzgerode	4,1	2,4	6	-	3	3	2	1	0
Artern	6,2	3,1	9	0,0	03	1	4	3	0
Wittenberg	5,2	2,1	8	0,0	3	5	4	3	0
Leipzig-Schkeuditz	6,2	2,9	9	0,0	05	08	4	3	0
Oschatz	6,2	2,7	9	0,0	3	6	4	2	0
Doberlug-Kirchhain	5,0	1,9	7	-	4	6	5	3	0
Cottbus	5,4	2,0	7	0,0	2	5	5	4	0
Leinefelde	5,3	2,9	8	0,0	06	3	3	1	0
Erfurt-Binderleben	5,8	3,2	8	0,0	02	2	3	2	0
Meiningen	4,0	2,4	6	0,0	9	13	2	2	0
Schmücke	0,8	1,9	3	0,0	12	20	-1	-2	8
Sonneberg-Neufang	3,1	2,5	5	-	16	22	1	1	0
Gera-Leumnitz	5,2	2,7	7	0,0	2	3	4	2	0
Plauen	4,9	2,6	7	0,0	3	4	3	3	0
Chemnitz	4,8	2,2	7	0,0	5	8	3	3	0
Fichtelberg	-0,8	1,5	2	0,0	4	9	-2	-3	3+
Dresden-Klotzsche	5,5	2,3	8	0,0	4	7	5	4	0
Zinnwald-Georgenfeld	0,1	1,4	1	0,0	7	12	0	1	+
Görlitz	4,5	1,7	6	0,0	08	6	5	4	0

Klimadaten von Potsdam für den 21. November

	Jahr	Wert
höchstes Tagesmaximum der Lufttemperatur seit 1893	1981	15,1
tiefstes Tagesminimum der Lufttemperatur seit 1893	1902	-10,8
mittleres Tagesmaximum der Lufttemperatur (1951 bis 1980)		5,1
mittleres Tagesminimum der Lufttemperatur (1951 bis 1980)		-0,0

Weitere Beobachtungswerte von Potsdam von gestern

Tagesmittel der relativen Luftfeuchte	93
Anzahl der Stunden mit einer relativen Luftfeuchte unter 70 %	0
niedrigster Stundenwert der relativen Luftfeuchte	90
Anzahl der Stunden mit Niederschlag	5

Tagessumme der Globalstrahlung gestern

Potsdam	92
Wahnsdorf bei Dresden	98

Luftdruck auf Meereshöhe reduziert

Termin	Warnemünde	Potsdam	Dresden-K.	Erfurt-B.
gestern 13 Uhr	991,4	992,0	995,2	992,1
gestern 19 Uhr	985,0	988,5	991,9	991,2
heute 01 Uhr	985,5	989,5	992,2	993,5
heute 07 Uhr	987,4	993,5	998,5	999,9

Temperaturen im Boden heute 07 Uhr

	Schwerin	Potsdam	Magdeburg	Erfurt-B.
5cm	4,1	3,9	3,6	2,3
10cm	4,2	4,5	4,3	3,8
20cm	5,9	5,1	5,9	5,3
50cm	7,6	6,6	7,9	7,2
100cm	9,5	8,5	9,8	9,5

Astronomisch mögliche Sonnenscheindauer (Tageslänge zwischen Sonnenauf- und -untergang)

54°N	52°30'N	51°N
8,1	8,4	8,6

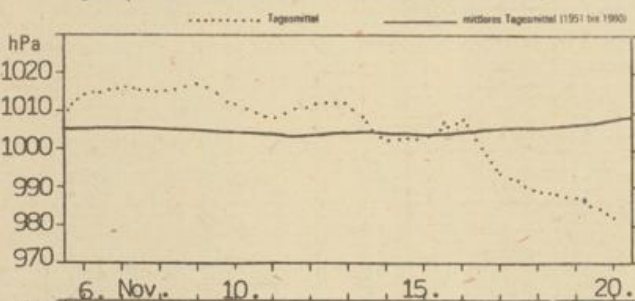
Hinweise und Erläuterungen

Alle aktuellen Werte sind vorläufig. Einheiten:

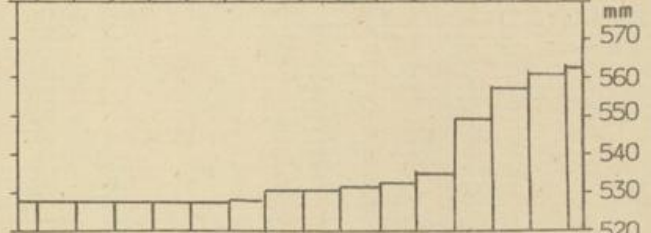
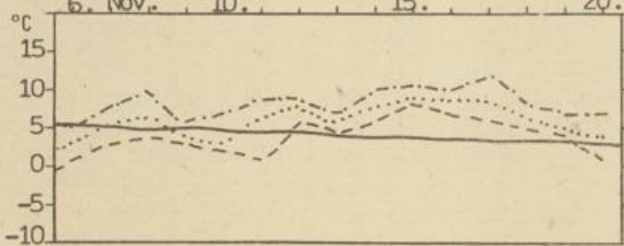
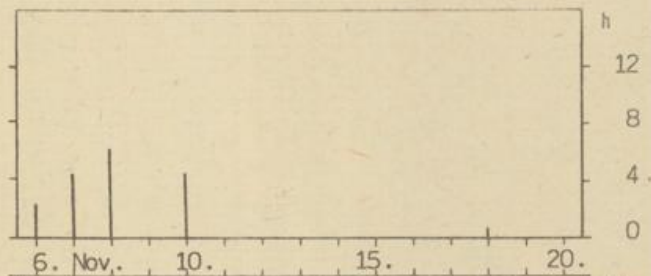
- Wind: C (Calm) = Windstille; U = schwache, unlaufende Winde
- Niederschlagshöhe: = kein Niederschlag; 00 = weniger als 0,05 mm; 01 = 0,1 mm; 02 = 0,2 mm usw.; 1 = 1,0 bis 1,4 mm; 2 = 1,5 bis 2,4 mm usw.
- Schneehöhe: = kein Schnee; 1 = 1 cm; 2 = 2 cm usw.; - = Schneedecke durchbrochen; + = Schneeflecken
- Niederschlagshöhe und Verdunstungshöhe: mm
- Schneehöhe: cm
- Temperatur: °C
- Abweichung der Lufttemperatur vom Normalwert: K
- Taupunkttemperatur-differenz: K
- Luftdruck: hPa
- Windgeschwindigkeit: m/s
- Relative Luftfeuchte: %
- Sonnenscheindauer: h
- Globalstrahlung: J/cm²
- Höhe ü.d. Meeresspiegel: m

Verlauf von Luftdruck, Lufttemperatur, Sonnenscheindauer und Niederschlagshöhe in Potsdam, in den letzten 15 Tagen

Tagesmittel des Luftdrucks in Barometerhöhe (100 m ü.d.M.)

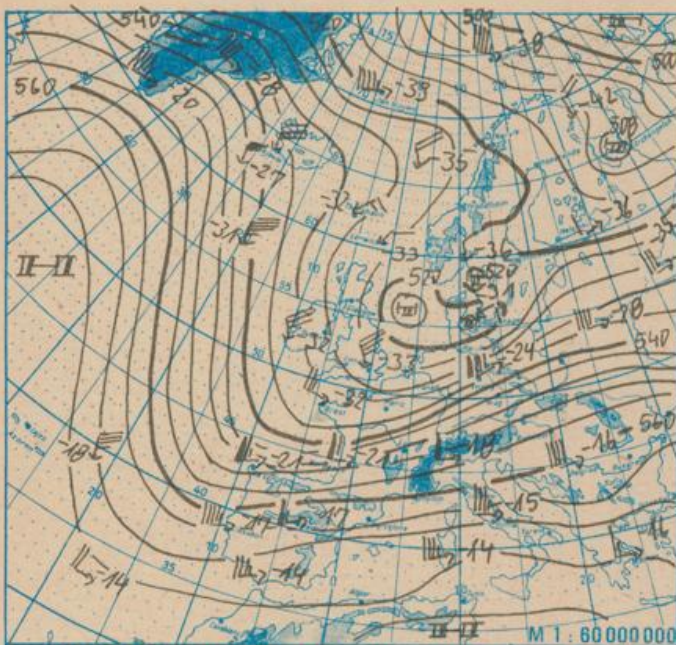


Sonnenscheindauer

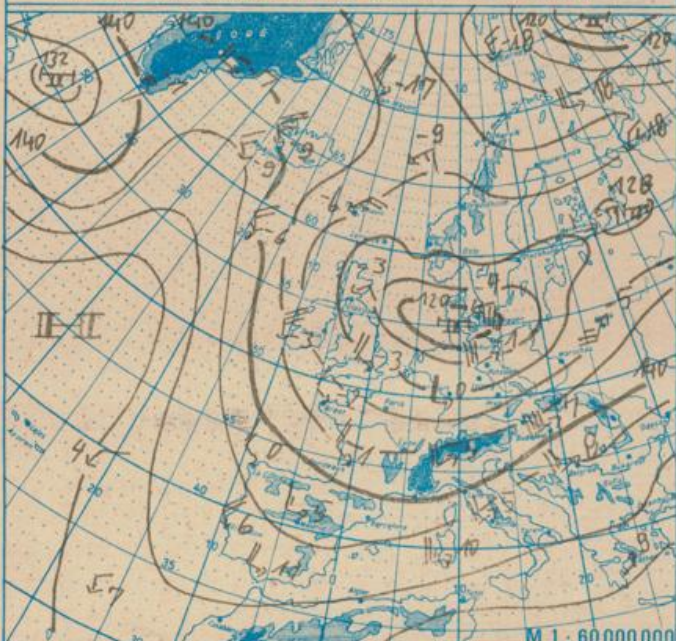


Lufttemperatur: --- Tagesmaximum, Tagesmittel, - - - Tagesminimum, ——— mittleres Tagesmittel (1951 bis 1980)

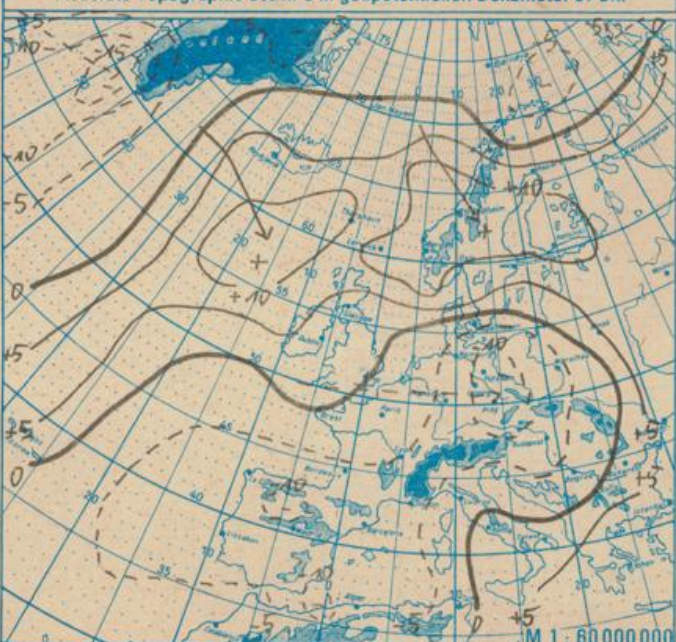
Niederschlagshöhe seit Jahresbeginn (Summe)



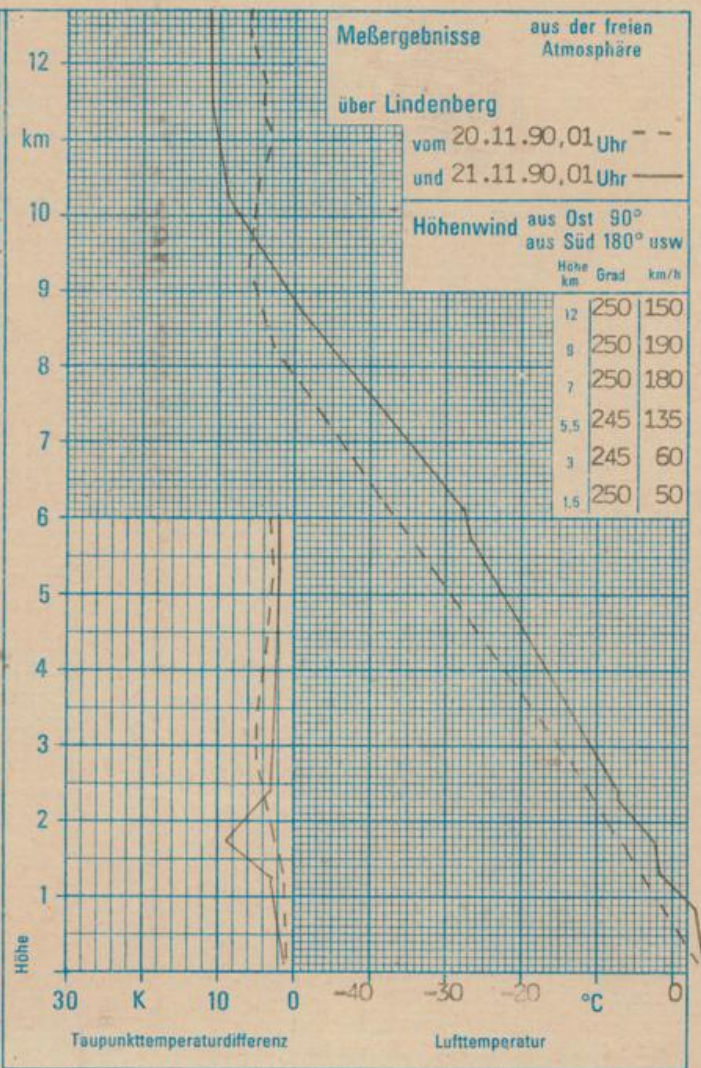
Absolute Topographie 500 hPa in geopotentiellen Dekameter 01 Uhr



Absolute Topographie 850 hPa in geopotentiellen Dekameter 01 Uhr



24 std. Luftdruckänderung seit Vortag 01 Uhr in hPa



WETTERLAGE UND WETTERENTWICKLUNG

Der am Vortag noch von Skandinavien nach Südwesten in Richtung Schottland weisende Höhentrog ist in den vergangenen 24 Stunden südwärts vorangekommen. Seine Achse verläuft am Mittwoch von der Nordsee über das Kanalgebiet hinweg nach Südwesten. Damit drehte über Mitteleuropa die Höhenströmung von West bis Nordwest auf Südwest. Über Westeuropa konnten Polarluftmassen weit nach Süden vorstoßen. So gingen zum Beispiel die Temperaturen in 850 hPa über der Iberischen Halbinsel um 5 bis 7 K zurück (Madrid am Dienstag 11 °C, am Mittwoch 5 °C). Infolge dieses Kaltluftvorstoßes in Richtung des westlichen Mittelmeeres, und des Luftdruckfalls in diesem Gebiet, entwickelt sich dort ein selbständiges Tiefdruckgebiet, das mit einer südwestlichen Höhenströmung nach Nordosten zieht. Dabei wird es auch den Süden und Osten Deutschlands mit seinen Wolken- und Niederschlagsfeldern beeinflussen. Während die Temperaturen zunächst noch etwas zurückgehen und die Niederschläge zumindest im Bergland als Schnee fallen werden, kann mit Wochenbeginn wieder mit einem leichten Anstieg der Temperaturen in den Bereich der für die Jahreszeit normalen Werte gerechnet werden.

Lie.