

Täglicher Wetterbericht

Deutscher Wetterdienst

Wetteramt Potsdam

Michendorfer Chaussee 23, Potsdam 1561

Nachdruck, auch auszugsweise, nur mit Quellenangabe gestattet.
 Bezugspreis monatlich 13,50 DM (einschließlich Beilage) EVP 0,45 DM
 ISSN 0232-5578

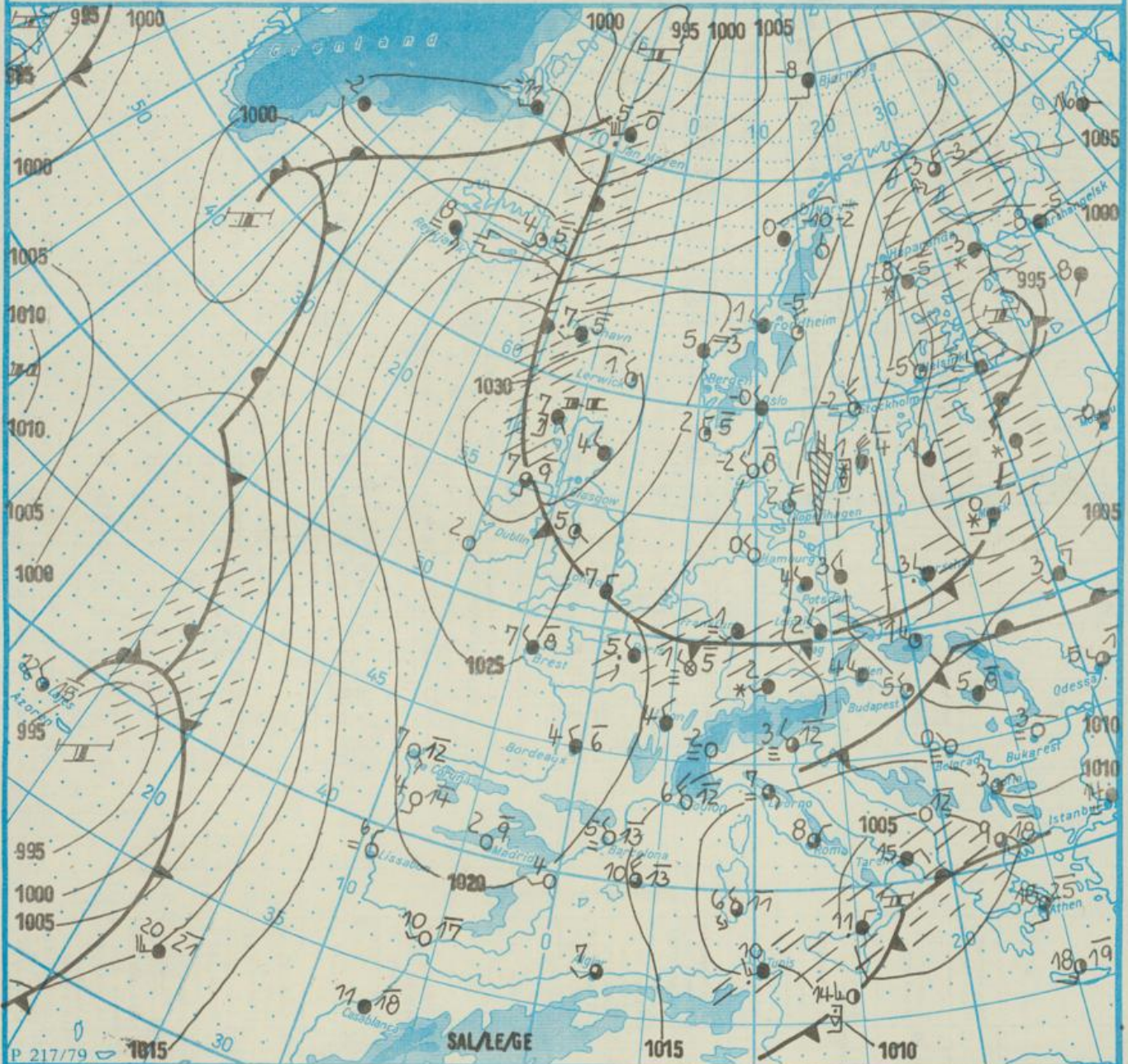
Index 30086

AN (EDV) 603 500

44. Jahrgang

Freitag, den 30. November 1990

Nr. 334



Wetterlage

30. 11. 90.

01 Uhr

M 1 : 30 000 000

	Warmfront		Warmluftströmung		= leichter Dunst		Spritzregen		Gragelschauer		○ windstill		○ wolkelos
	Kaltfront		Kaltluftströmung		= flacher Nebel		• Regen		Hagelschauer		↻ umlaufender Wind		○ heiter
	Okklusion		Niederschlagsgebiet		= Nebel		~ Glätte		Regenschauer		↻ Nordost 5 km/h		○ wolken
	Konvergenzlinie		10°C Lufttemperatur		= Schnee		Schneetreiben bzw. Sandsturm aber nicht zum		Schneeschauer		↻ Ost 10 km/h		○ stark bewölkt
	Hochdruckgebiet		12°C Wassertemperatur		= Schneetreiben bzw. Sandsturm aber nicht zum		Wetterleuchten		Schneeschauer		↻ Südost 30 km/h		○ bedeckt
	Hochdruckkeil		Tagesmaximum der Lufttemperatur des Vortages		= Schneetreiben bzw. Sandsturm aber nicht zum		Wetterleuchten		Gragelschauer		↻ Südwest 100 km/h		○ Bedeckung nicht angebar
	Hochdruckgebiet								Hagelschauer				
	Hochdruckgebiet								Hagelschauer				
	Tiefdruckgebiet								Hagelschauer				
	Tiefdruckgebiet								Hagelschauer				
	Tiefdruckgebiet								Hagelschauer				
	Tiefdruckgebiet								Hagelschauer				
	Tiefdruckgebiet								Hagelschauer				
	Tiefdruckgebiet								Hagelschauer				
	Tiefdruckgebiet								Hagelschauer				
	Tiefdruckgebiet								Hagelschauer				
	Tiefdruckgebiet								Hagelschauer				
	Tiefdruckgebiet								Hagelschauer				
	Tiefdruckgebiet								Hagelschauer				
	Tiefdruckgebiet								Hagelschauer				
	Tiefdruckgebiet								Hagelschauer				
	Tiefdruckgebiet								Hagelschauer				
	Tiefdruckgebiet								Hagelschauer				
	Tiefdruckgebiet								Hagelschauer				
	Tiefdruckgebiet								Hagelschauer				
	Tiefdruckgebiet								Hagelschauer				
	Tiefdruckgebiet								Hagelschauer				
	Tiefdruckgebiet								Hagelschauer				
	Tiefdruckgebiet								Hagelschauer				
	Tiefdruckgebiet								Hagelschauer				
	Tiefdruckgebiet								Hagelschauer				
	Tiefdruckgebiet								Hagelschauer				
	Tiefdruckgebiet								Hagelschauer				
	Tiefdruckgebiet								Hagelschauer				
	Tiefdruckgebiet								Hagelschauer				
	Tiefdruckgebiet								Hagelschauer				
	Tiefdruckgebiet								Hagelschauer				
	Tiefdruckgebiet								Hagelschauer				
	Tiefdruckgebiet								Hagelschauer				
	Tiefdruckgebiet								Hagelschauer				
	Tiefdruckgebiet								Hagelschauer				
	Tiefdruckgebiet								Hagelschauer				
	Tiefdruckgebiet								Hagelschauer				
	Tiefdruckgebiet								Hagelschauer				
	Tiefdruckgebiet								Hagelschauer				
	Tiefdruckgebiet								Hagelschauer				
	Tiefdruckgebiet								Hagelschauer				
	Tiefdruckgebiet								Hagelschauer				
	Tiefdruckgebiet								Hagelschauer				
	Tiefdruckgebiet								Hagelschauer				
	Tiefdruckgebiet								Hagelschauer				
	Tiefdruckgebiet								Hagelschauer				
	Tiefdruckgebiet								Hagelschauer				
	Tiefdruckgebiet								Hagelschauer				
	Tiefdruckgebiet								Hagelschauer				
	Tiefdruckgebiet								Hagelschauer				
	Tiefdruckgebiet								Hagelschauer				
	Tiefdruckgebiet								Hagelschauer				
	Tiefdruckgebiet								Hagelschauer				
	Tiefdruckgebiet								Hagelschauer				
	Tiefdruckgebiet								Hagelschauer				
	Tiefdruckgebiet								Hagelschauer				
	Tiefdruckgebiet								Hagelschauer				
	Tiefdruckgebiet								Hagelschauer				
	Tiefdruckgebiet								Hagelschauer				
	Tiefdruckgebiet								Hagelschauer				
	Tiefdruckgebiet								Hagelschauer				
	Tiefdruckgebiet								Hagelschauer				
	Tiefdruckgebiet								Hagelschauer				
	Tiefdruckgebiet								Hagelschauer				
	Tiefdruckgebiet								Hagelschauer				
	Tiefdruckgebiet								Hagelschauer				
	Tiefdruckgebiet								Hagelschauer				
	Tiefdruckgebiet								Hagelschauer				
	Tiefdruckgebiet								Hagelschauer				
	Tiefdruckgebiet								Hagelschauer				
	Tiefdruckgebiet								Hagelschauer				
	Tiefdruckgebiet								Hagelschauer				
	Tiefdruckgebiet								Hagelschauer				
	Tiefdruckgebiet								Hagelschauer				
	Tiefdruckgebiet								Hagelschauer				
	Tiefdruckgebiet								Hagelschauer				
	Tiefdruckgebiet								Hagelschauer				
	Tiefdruckgebiet								Hagelschauer				
	Tiefdruckgebiet								Hagelschauer				
	Tiefdruckgebiet								Hagelschauer				
	Tiefdruckgebiet								Hagelschauer				
	Tiefdruckgebiet								Hagelschauer				
	Tiefdruckgebiet								Hagelschauer				
	Tiefdruckgebiet								Hagelschauer				
	Tiefdruckgebiet								Hagelschauer				
	Tiefdruckgebiet								Hagelschauer				
	Tiefdruckgebiet								Hagelschauer				
	Tiefdruckgebiet								Hagelschauer				
	Tiefdruckgebiet								Hagelschauer				
	Tiefdruckgebiet								Hagelschauer				
	Tiefdruckgebiet								Hagelschauer				
	Tiefdruckgebiet								Hagelschauer				
	Tiefdruckgebiet								Hagelschauer				
	Tiefdruckgebiet								Hagelschauer				
	Tiefdruckgebiet								Hagelschauer				
	Tiefdruckgebiet								Hagelschauer				
	Tiefdruckgebiet								Hagelschauer				
	Tiefdruckgebiet								Hagelschauer				
	Tiefdruckgebiet								Hagelschauer				
	Tiefdruckgebiet								Hagelschauer				
	Tiefdruckgebiet								Hagelschauer				

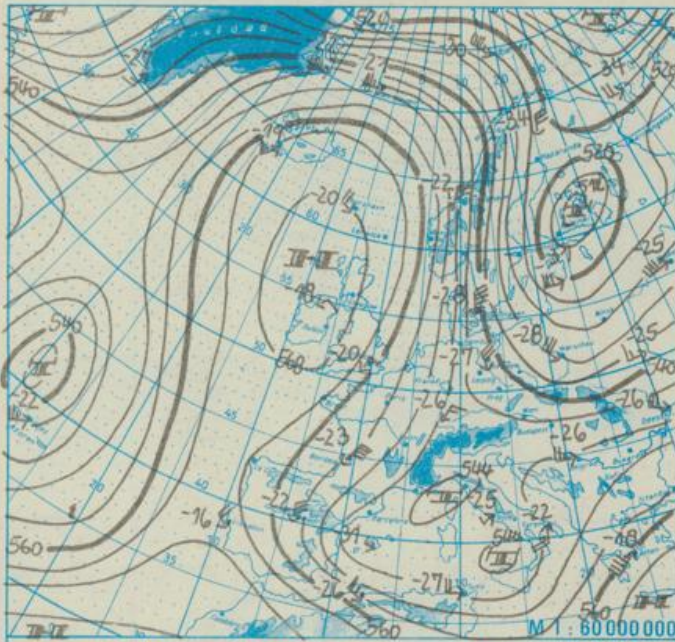
Station	gestern				gestern bis heute				heute
	Tagesmittel der Lufttemperatur	Abweichung des Tagesmittels der Lufttemperatur vom Normalwert	Maximum der Lufttemperatur 07 Uhr bis 19 Uhr	Sonnenscheindauer	Niederschlagshöhe 07 Uhr bis 19 Uhr	Niederschlagshöhe 07 Uhr bis 07 Uhr	Minimum der Lufttemperatur 19 Uhr bis 07 Uhr	Minimum der Lufttemperatur am Boden 19 Uhr bis 07 Uhr	Schneehöhe 07 Uhr
Boltenhagen	4,8	0,7	8	1,8	2	2	3	1	•
Warnemünde	5,2	1,0	8	2,4	3	3	3	1	•
Arkona	5,9	2,0	8	0,8	1	1	1	1	•
Putbus	4,5	1,2	8	—	5	5	1	-1	•
Greifswald	3,8	0,3	8	0,2	3	3	1	-1	•
Boizenburg	3,1	-0,7	7	0,4	2	2	-1	-3	•
Schwerin	3,4	-0,1	8	0,6	3	3	1	-2	•
Marnitz	3,1	-0,1	6	—	3	3	0	-3	•
Teterow	3,6	0,3	7	0,3	3	3	0	-3	•
Neubrandenburg	2,7	-0,3	6	0,0	2	2	-0	-1	•
Ueckermünde	3,5	-0,3	7	—	2	2	3	-1	•
Seehausen/Altmark	3,0	-0,3	6	0,0	3	3	0	-1	++
Gardelegen	2,6	-0,8	4	—	4	4	0	-1	•
Magdeburg	2,8	-0,6	4	0,0	3	3	0	-2	•
Wernigerode	2,4	-1,2	4	—	3	3	0	-1	•
Brocken	-2,8	-0,9	-2	0,3	7	7	-6	-6	38
Neuruppin	2,4	-1,0	5	0,0	4	4	-0	-1	•
Potsdam	1,9	-1,2	4	0,0	5	5	1	-1	•
Berlin-Alex	2,9	-1,9	5	—	5	5	2	-1	•
Berlin-Schönefeld	2,3	-0,9	5	—	3	3	1	-1	•
Angermünde	2,4	-0,8	6	0,0	2	2	-0	-1	•
Lindenberg	1,8	-1,1	4	0,0	4	4	0	-2	•
Frankfurt/Oder	2,2	-1,0	5	—	4	4	1	-1	•
Harzgerode	0,6	-1,1	3	—	5	5	-1	-2	•
Artern	2,3	-0,3	3	0,2	4	4	1	0	•
Wittenberg	2,0	-1,0	3	0,0	4	4	1	-1	•
Leipzig-Schkeuditz	2,4	-0,8	3	0,0	6	6	2	1	•
Oschatz	2,2	-1,6	3	0,0	5	6	1	1	•
Doberlug-Kirchhain	—	—	—	—	—	—	—	—	•
Cottbus	2,4	-1,2	4	0,0	5	5	3	2	•
Leinefelde	0,6	-1,6	2	0,0	6	6	0	-1	1+
Erfurt-Bindersleben	1,8	-0,6	3	0,4	7	7	1	-1	2+
Meiningen	0,8	0,3	4	1,9	4	5	0	0	1
Schmücke	-1,6	0,0	-1	0,4	5	7	-3	-4	22
Sonneberg-Neufang	0,2	0,5	3	1,3	3	4	-1	-3	5
Gera-Laumnitz	1,9	-0,5	4	0,5	6	7	0	0	++
Plauen	2,0	0,2	4	1,4	3	4	0	0	•
Chemnitz	1,5	-0,9	4	0,7	3	4	-0	-0	2+
Fichtelberg	-3,6	-1,1	-3	0,0	09	1	-4	-6	19
Dresden-Klotzsche	2,1	-0,9	3	0,0	4	4	1	1	•
Zinnwald-Georgenfeld	-1,7	-0,2	-1	0,6	3	6	-3	-2	12
Görlitz	2,2	-0,2	4	0,6	4	4	0	0	•

Klimadaten von Potsdam für den 30. November				
	Jahr	Wert		
höchstes Tagesmaximum der Lufttemperatur seit 1893	1953	14,4		
tiefstes Tagesminimum der Lufttemperatur seit 1893	1921	-11,1		
mittleres Tagesmaximum der Lufttemperatur (1951 bis 1980)		4,8		
mittleres Tagesminimum der Lufttemperatur (1951 bis 1980)		0,2		
Weitere Beobachtungswerte von Potsdam von gestern				
Tagesmittel der relativen Luftfeuchte		95		
Anzahl der Stunden mit einer relativen Luftfeuchte unter 70 %		0		
niedrigster Stundenwert der relativen Luftfeuchte		93		
Anzahl der Stunden mit Niederschlag		9		
Tagessumme der Globalstrahlung gestern				
Potsdam		49		
Wahzdorf bei Dresden		136		
Luftdruck auf Meereshöhe reduziert				
Termin	Warnemünde	Potsdam	Dresden-K.	Erfurt-B.
gestern 13 Uhr	1008,3	1011,1	1014,4	1016,5
gestern 19 Uhr	1011,7	1010,3	1012,2	1014,2
heute 01 Uhr	1015,0	1013,5	1013,2	1015,7
heute 07 Uhr	1017,3	1015,6	1013,9	1018,2
Temperaturen im Boden heute 07 Uhr				
Bödenmetr	Schwerin	Potsdam	Magdeburg	Erfurt-B.
5cm	0,9	0,5	2,0	0,5
10cm	2,0	1,9	2,7	1,3
20cm	3,8	3,1	4,2	2,4
50cm	5,9	4,3	5,9	4,6
100cm	7,9	6,3	8,1	7,2
Astronomisch mögliche Sonnenscheindauer (Tageslänge zwischen Sonnenauf- und -untergang)				
54°N	52°30'N	51°N		
7,8	8,1	8,3		
Hinweise und Erläuterungen				
Alle aktuellen Werte sind vorläufig	Einheiten			
Wind	C = Calme = Windstille U = schwache, umlaufende Winde	Niederschlagshöhe und Verdunstungshöhe mm Schneehöhe cm Temperatur °C		
Niederschlagshöhe	- = kein Niederschlag 00 = weniger als 0,05 mm 01 = 0,1 mm 02 = 0,2 mm usw. 1 = 1,0 bis 1,4 mm 2 = 1,5 bis 2,4 mm usw.	Abweichung der Lufttemperatur vom Normalwert K Taupunkttemperatur °C Luftdruck hPa Windgeschwindigkeit m/s		
Schneehöhe	- = kein Schnee 1 = 1 cm 2 = 2 cm usw. - = Schneedecke durchbrochen ++ = Schneeflecken	Relative Luftfeuchte % Sonnenscheindauer h Globalstrahlung J/cm² Höhe ü. d. Meeresspiegel m		

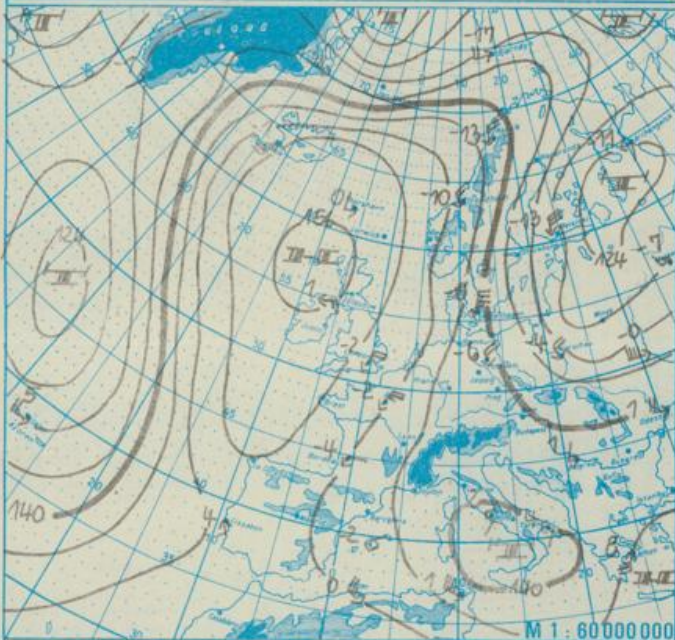
WINTERSPORTMELDUNGEN

von heute 08 Uhr

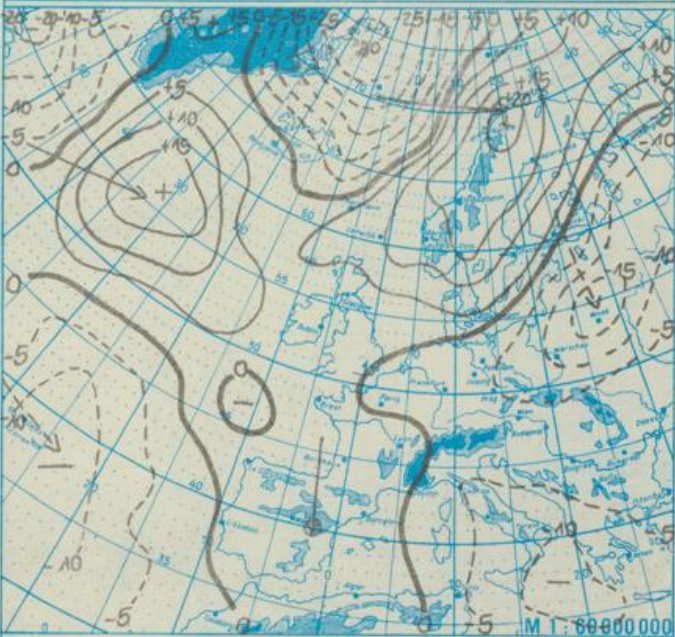
Ort	Höhe über dem Meeresspiegel	Schneehöhe	Sportmöglichkeiten	Ort	Höhe über dem Meeresspiegel	Schneehöhe	Sportmöglichkeiten	Ort	Höhe über dem Meeresspiegel	Schneehöhe	Sportmöglichkeiten
Aschberg/Mühl.	1.800	10	möglich	Sonneberg	630	5	stellenw.	Praded	1490	14	
Klingenthal	600	6	stellenw.	Wasserkuppe	920	12	Weitere	Lysa Hora	1320	8	
Fichtelberg	1210	19	möglich	Hof	570	4	Angaben	Chopok	2010	55	
Rehefeld	700	4	stellenw.	Kahler Asten	840	14	liegen	Lomicky Stit	2630	76	
Holzhausen	760	7	möglich	Bad Marienberg	550	4	nicht	Kasprowy w.	1990	36	
Schellerhau	780	7	möglich	Kl. Feldberg	800	15	vor!	Churanov	1120	32	
Altenberg	760	6	möglich	Freudenstadt	800	13		Sniezka	1600	20	
Schmücke	940	22	stellenw.	Feldberg	1490	25					
Kl. Inselsberg	730	13	möglich	Wendelstein	1740	21					
Oberhof	820	16	möglich	Zugspitze	2960	105					
Gehlbach	700	13	stellenw.	Brenner	1400	32					
Stützerbach	660	8	möglich	Villacheralpe	2140	72					
Neuhaus/R.	820	16	gut	Sonnblick	3100	290					
Steinheid	810	14	möglich	Feuerkogel	1600	23					



Absolute Topographie 500 hPa in geopotentiellen Dekameter 01 Uhr



Absolute Topographie 850 hPa in geopotentiellen Dekameter 01 Uhr



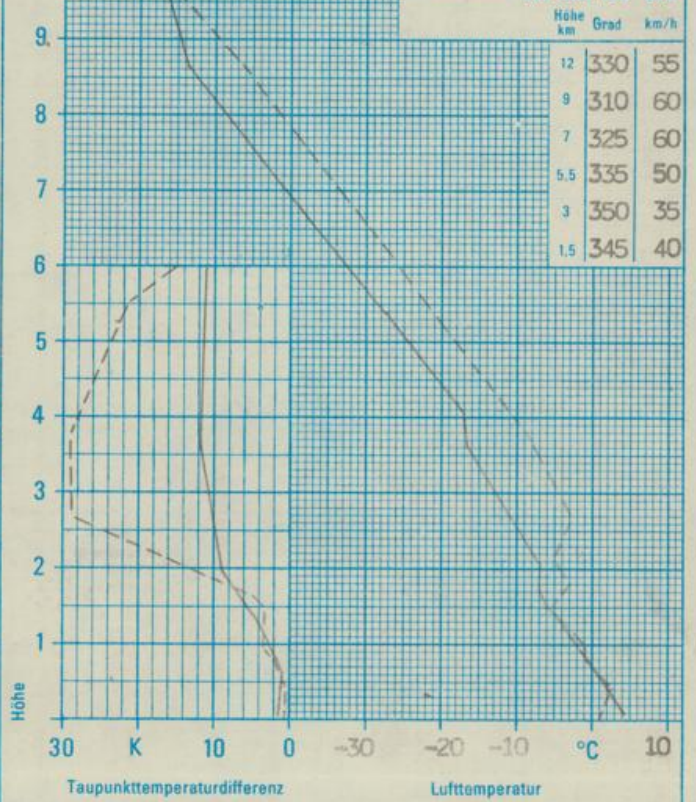
24 std. Luftdruckänderung seit Vortag 01 Uhr in hPa

Meßergebnisse aus der freien Atmosphäre

über Lindenberg

vom 29.11.90, 01 Uhr --
und 30.11.90, 01 Uhr

Höhenwind aus Ost 90°
aus Süd 180° usw



WETTERLAGE UND WETTERENTWICKLUNG

Das umfangreiche, bis in die oberen Schichten der Atmosphäre reichende Gebiet hohen Luftdruckes mit Zentrum über den Britischen Inseln hat seine Lage in den vergangenen 24 Stunden kaum verändert. An seiner Ostflanke hat sich eine über Skandinavien nach Mitteleuropa reichende Frontalzone ausgebildet. In dieser überquerten gestern die Fronten eines Tiefdruckgebietes mit Kern über Finnland unseren Raum und führten verbreitet zu länger anhaltenden Niederschlägen, die in Sachsen und Thüringen zum Teil bis ins Tiefland als Schnee fielen. Im Laufe der vergangenen Nacht erhöhte sich die Schneedecke auf den Gipfeln des Thüringer Waldes und des Erzgebirges auf etwa 20 cm, auf dem Brocken bis 38 cm. In der nachfolgenden Kaltluft sanken die Temperaturen nachts verbreitet bis nahe 0 °C. Auf ihrem Weg über die 5 bis 8 °C warme Ostsee wird die Kaltluft in den untersten Schichten labilisiert. Es kommt dadurch bis 200...300 km landeinwärts zu Schnee- oder Schneeregen-schauern. Die über dem Nordmeer ange-langte Warmfront wird, wie bereits am Vortag beschrieben, am Sonnabend unse-ren Raum erreichen. Sie führt aber zu keiner durchgreifenden Milderung. Es bleibt relativ unbeständig und naßkalt. Sal.