

Täglicher Wetterbericht

Deutscher Wetterdienst

Wetteramt Potsdam

Michendorfer Chaussee 23, Potsdam 1561

Nachdruck, auch auszugsweise, nur mit Quellenangabe gestattet.
 Bezugspreis monatlich 13,50 DM (einschließlich Beilage) EVP 0,45 DM
 ISSN 0232-5578

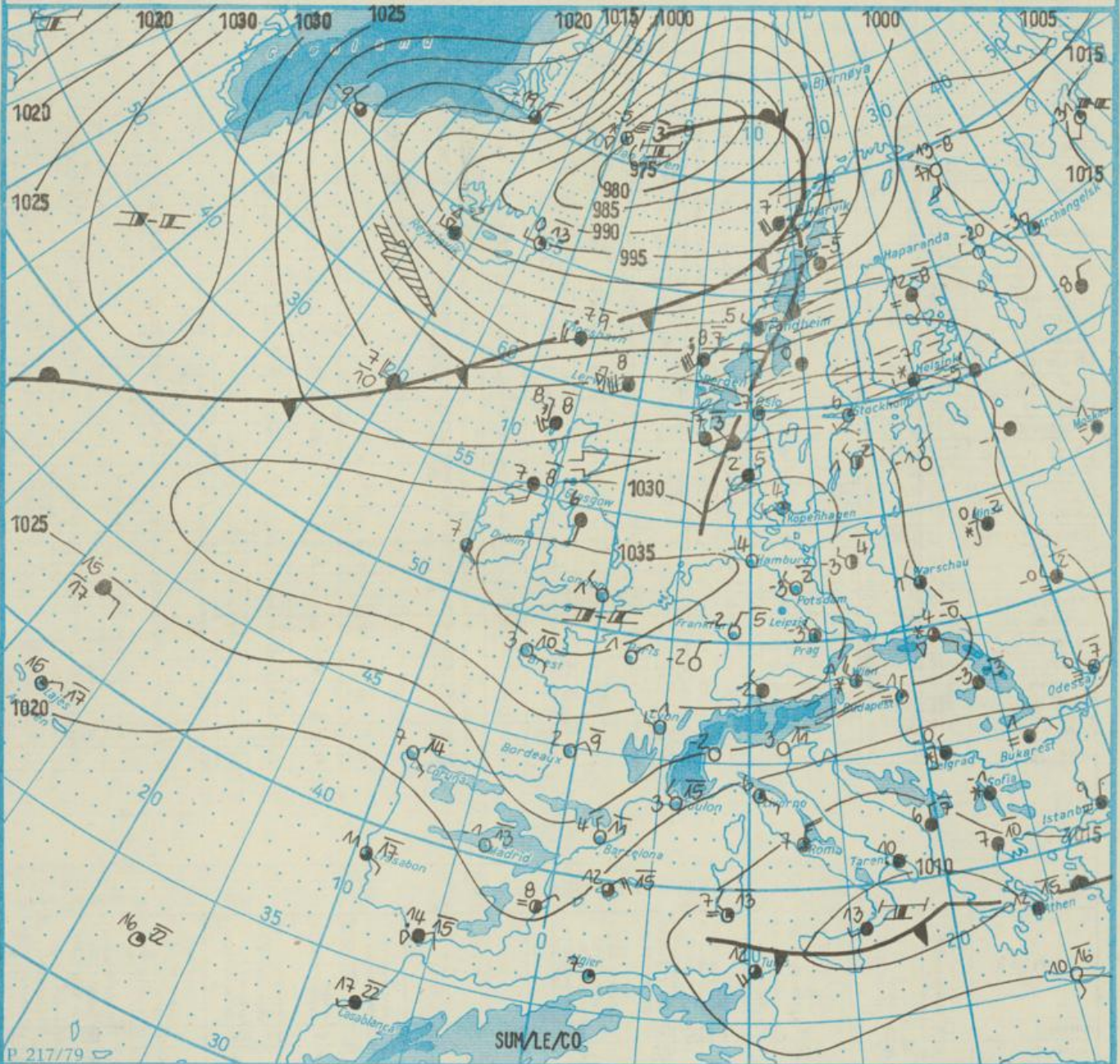
Index 30086

AN (EDV) 603500

44. Jahrgang

Donnerstag, den 6. Dezember 1990

Nr. 340



Wetterlage

06. 12. 90, 01 Uhr

M 1 : 30 000 000

	Warmfront		Warmluftströmung		feuchter Dampf		Graupelschauer		windstill		wolkenlos		
	Kaltfront		Kaltluftströmung		flacher Nebel		Regen		Hagelschauer		umlaufender Wind		heiter
	Oklusion		Niederschlagsgebiet		Nebel		Schnee		Regenschauer		Nordost 5 km/h		wolkig
	Konvergenzlinie		Niederschlagsgebiet		Nebel in der Umgebung		Schnee		Schneeschauer		Ost 10 km/h		stark bewölkt
	Hochdruckgebiet		10°C Lufttemperatur		Schneestuben bzw. Sandsturm		Schneestuben bzw. Sandsturm		Wetterleuchten		Südost 30 km/h		bedeckt
	Hochdruckkeil		12°C Wassertemperatur		Tagesmaximum der Luft- temperatur des Vortages		Schneestuben bzw. Sandsturm		Gewitter		Südwest 100 km/h		Bedeckung nicht angebar
	Tiefdruckgebiet		10°C Lufttemperatur] während der letzten Stunde, aber nicht zum Beobachtungstermin z.B. *) =]									
	Tiefdruckkeil		12°C Wassertemperatur										

Erscheint täglich, nur im Postbezug erhältlich.
 Bestellungen, Abbestellungen und Reklamationen sind
 an den zuständigen Postzeitungsvertrieb zu richten.

Alle Zeitangaben in MEZ
 (Mittel-europäische Zeit)

Station	gestern										heute														
	13 Uhr					19 Uhr					01 Uhr					07 Uhr									
	Höhe über dem Meeresspiegel	Windrichtung und Windgeschwindigkeit	Maximum der Windspitzen > 15m/s 07 Uhr bis 13 Uhr	Wetter 13 Uhr	Wetterverlauf 07 Uhr bis 13 Uhr	Lufttemperatur	Taupunkttemperaturdifferenz	Windrichtung und Windgeschwindigkeit	Maximum der Windspitzen > 15m/s 13 Uhr bis 19 Uhr	Wetter 19 Uhr	Wetterverlauf 13 Uhr bis 19 Uhr	Lufttemperatur	Taupunkttemperaturdifferenz	Windrichtung und Windgeschwindigkeit	Maximum der Windspitzen > 15m/s 19 Uhr bis 01 Uhr	Wetter 01 Uhr	Wetterverlauf 19 Uhr bis 01 Uhr	Lufttemperatur	Taupunkttemperaturdifferenz	Windrichtung und Windgeschwindigkeit	Maximum der Windspitzen > 15m/s 01 Uhr bis 07 Uhr	Wetter 07 Uhr	Wetterverlauf 01 Uhr bis 07 Uhr	Lufttemperatur	Taupunkttemperaturdifferenz
Boltenhagen	15	N	8	•	☉	4	6	NNW	6	•	☉	3	4	NNW	2	•	☉	1	2	SW	5	•	☉	1	2
Warnemünde	4	NW	10	•	☉	3	6	NW	9	•	☉	3	5	NW	5	•	☉	3	5	S	4	•	☉	0	2
Arkona	42	E	8	15	☉	3	7	NNE	7	•	☉	7	7	N	3	•	☉	7	7	WSW	5	•	☉	0	2
Putbus	40	NNW	5	•	☉	3	6	NNW	2	•	☉	1	2	NNW	2	•	☉	1	2	SW	4	•	☉	1	3
Greifswald	2	NNW	4	•	☉	3	6	NNW	3	•	☉	1	2	W	1	•	☉	1	2	SSW	3	•	☉	0	2
Boizenburg	45	NW	5	•	☉	3	5	WNW	3	•	☉	1	4	W	3	•	☉	1	4	WSW	5	•	☉	0	2
Schwerin	59	NW	6	•	☉	3	7	NW	2	•	☉	0	5	U	1	•	☉	2	2	SW	3	•	☉	1	3
Marnitz	81	NW	5	•	☉	3	7	NNW	1	•	☉	1	3	MSW	2	•	☉	2	2	SW	2	•	☉	1	3
Teterow	46	N	7	•	☉	3	4	NW	3	•	☉	1	2	C	2	•	☉	1	2	SW	2	•	☉	1	3
Neubrandenburg	81	N	6	•	☉	1	4	NW	4	•	☉	1	3	W	3	•	☉	1	3	SW	2	•	☉	1	1
Ueckermünde	1	NNW	3	•	☉	4	7	W	3	•	☉	1	3	W	1	•	☉	1	3	SW	2	•	☉	1	2
Sephausen/Altmark	21	NNW	6	•	☉	3	5	W	3	•	☉	1	3	W	2	•	☉	1	3	U	1	•	☉	0	2
Gardelegen	47	NW	5	•	☉	3	6	U	1	•	☉	1	4	W	2	•	☉	1	4	SSW	2	•	☉	0	3
Magdeburg	79	W	4	•	☉	3	6	NNW	3	•	☉	1	3	W	2	•	☉	1	3	SSW	2	•	☉	0	3
Wernigerode	234	NNW	4	•	☉	2	5	NW	3	•	☉	1	4	NNW	2	•	☉	1	4	WSW	2	•	☉	1	1
Brocken	1142	N	14	23	☉	-7	-1	N	15	20	☉	-7	0	N	10	18	☉	-7	0	U	3	•	☉	1	3
Neuruppin	38	N	5	•	☉	3	4	NW	3	•	☉	1	3	U	1	•	☉	1	3	U	1	•	☉	1	2
Potsdam	81	N	5	•	☉	2	3	NNW	3	•	☉	1	2	NNW	2	•	☉	1	2	W	2	•	☉	1	1
Berlin-Alex	38	-	-	-	☉	3	5	-	-	-	☉	1	5	-	-	-	☉	1	5	-	-	-	☉	1	3
Berlin-Schönefeld	47	NNW	7	•	☉	3	4	NNW	4	•	☉	0	4	W	2	•	☉	0	4	SW	1	•	☉	1	1
Angermünde	56	NNW	7	•	☉	2	4	NW	4	•	☉	0	2	NNW	3	•	☉	0	2	U	1	•	☉	0	1
Lindenberg	98	NNW	4	•	☉	2	2	N	4	•	☉	-0	3	NW	3	•	☉	0	3	W	2	•	☉	0	1
Frankfurt/Oder	21	S	5	-	☉	3	3	SW	4	•	☉	1	3	SW	1	•	☉	1	3	SW	2	•	☉	1	1
Harzgerode	403	NNW	5	•	☉	-1	2	N	5	•	☉	-1	2	NW	2	•	☉	-1	2	MSW	3	•	☉	0	2
Artern	164	N	5	•	☉	2	5	N	3	•	☉	1	4	U	1	•	☉	1	4	U	1	•	☉	0	3
Wittenberg	105	NNW	6	•	☉	2	4	NNW	2	•	☉	-0	2	NW	2	•	☉	-0	2	C	1	•	☉	0	1
Leipzig-Schkeuditz	131	W	7	•	☉	2	4	NNW	2	•	☉	0	3	NW	2	•	☉	0	3	U	1	•	☉	0	2
Oschatz	150	NNW	6	•	☉	2	3	NW	3	•	☉	1	3	NW	3	•	☉	1	3	U	1	•	☉	0	2
Doberlug-Kirchhain	97	NNE	6	•	☉	2	2	NE	4	•	☉	0	3	ENE	4	•	☉	0	3	U	1	•	☉	0	1
Cottbus	69	NW	3	•	☉	3	3	NNW	3	•	☉	2	4	NNW	2	•	☉	2	4	U	1	•	☉	0	2
Leinefelde	356	NNW	4	•	☉	1	3	NW	2	•	☉	-1	2	C	2	•	☉	-1	2	U	1	•	☉	0	1
Erfurt-Bindersleben	312	NNW	7	•	☉	2	5	NW	2	•	☉	-1	3	NNW	2	•	☉	-1	3	W	1	•	☉	0	1
Meiningen	450	NNW	6	•	☉	-0	4	NW	3	•	☉	-3	4	NNW	2	•	☉	-3	4	W	2	•	☉	0	2
Schmücke	937	NNE	8	•	☉	-5	1	NNE	3	•	☉	-6	0	NNE	2	•	☉	-6	0	NNE	3	•	☉	0	2
Sonneberg-Neufang	828	NE	6	17	☉	-3	2	NNE	2	•	☉	-4	2	N	2	•	☉	-4	2	U	1	•	☉	0	2
Gera-Leumnitz	311	NNW	4	•	☉	1	3	NNW	2	•	☉	-0	4	NW	2	•	☉	-0	4	U	1	•	☉	0	2
Plauen	386	WSW	6	15	☉	-1	2	N	3	•	☉	-1	2	NW	2	•	☉	-1	2	SW	2	•	☉	0	2
Chemnitz	418	NNW	5	•	☉	-1	1	NNW	4	•	☉	-2	1	NW	2	•	☉	-2	1	U	1	•	☉	0	1
Fichtelberg	1213	NNW	12	24	☉	-5	0	NNW	13	19	☉	-7	0	NNW	6	19	☉	-8	0	NW	5	•	☉	1	0
Dresden-Klotzsche	222	NNW	4	•	☉	1	2	NNW	3	•	☉	0	3	NW	3	•	☉	0	3	C	2	•	☉	1	2
Zinnwald-Georgenfeld	877	NNW	6	•	☉	-3	0	NNW	5	•	☉	-5	1	NNW	3	•	☉	-6	1	NW	2	•	☉	1	1
Görlitz	237	N	6	•	☉	1	1	NNW	5	•	☉	0	2	NW	5	•	☉	0	2	W	4	•	☉	1	1

Meteorologische Beobachtungswerte

* Zeitangaben in Ortszeit

Station	Höhe über dem Meeresspiegel	Wetter gestern 13 Uhr	Niederschlagshöhe gestern 07 Uhr bis 19 Uhr	Maximum der Lufttemperatur gestern 07 Uhr bis 19 Uhr	Niederschlagshöhe gestern 19 Uhr bis heute 07 Uhr	Minimum der Lufttemperatur gestern 19 Uhr bis heute 07 Uhr	Station	Höhe über dem Meeresspiegel	Wetter gestern 13 Uhr	Niederschlagshöhe gestern 07 Uhr bis 19 Uhr	Maximum der Lufttemperatur gestern 07 Uhr bis 19 Uhr	Niederschlagshöhe gestern 19 Uhr bis heute 07 Uhr	Minimum der Lufttemperatur gestern 19 Uhr bis heute 07 Uhr
Moskau	158	☉	•	2	08	0	Bukarest	94	☉	•	3	•	0
Leningrad	4	*☉	00	1	00	-7	Constanza	31	☉	•	0	•	00
Kiew	179	☉	00	2	•	-1	Sofia	595	*☉	•	1	•	8
Taschkent	428	☉	00	17	•	13	Varna	43	☉	•	11	•	6
Irkutsk	485	☉	•	-	-	-	Rom	2	☉	•	10	•	0
Warschau	108	*☉	01	2	01	0	Wien	183	☉	•	08	•	00
Gdansk	149	☉	07	6	04	1	Genf	430	☉	•	5	•	0
Jelenia Gora	342	☉	4	1	08	-5	München	530	*☉	•	03	•	01
Prag	380	☉	07	1	•	-1	Köln	91	☉	•	6	•	•
Cheb	474	☉	04	-0	•	-5	Bremen	3	☉	•	5	•	•
Brno	238	☉	03	3	•	-1	Paris	89	☉	•	7	•	•
Poprad	718	☉	00	-0	01	-6	Rotterdam	-4	☉	•	08	•	•
Budapest	139	*☉	1	1	•	-2	London	24	☉	•	8	•	•
Szeged	83	☉	•	1	00	-1	Oslo	204	☉	•	-1	•	•
Belgrad	98	☉	00	2	03	-1	Stockholm	15	☉	•	0	•	•

Station	gestern					gestern bis heute				heute
	Tagesmittel der Lufttemperatur	Abweichung des Tagesmittels der Lufttemperatur vom Normalwert	Maximum der Lufttemperatur 07 Uhr bis 19 Uhr	Sonnenscheindauer	Niederschlaghöhe 07 Uhr bis 19 Uhr	Niederschlaghöhe 07 Uhr	Minimum der Lufttemperatur 19 Uhr bis 07 Uhr	Minimum der Lufttemperatur am Boden 19 Uhr bis 07 Uhr	Schneehöhe 07 Uhr	
Boltenhagen	3,3	-0,8	4	6,2	•	•	•	•	•	
Warnemünde	3,1	-1,1	6	6,5	•	•	•	•	•	
Arkona	2,6	-1,5	3	6,8	•	•	•	•	•	
Putbus	1,2	-2,3	•	•	•	•	•	•	•	
Greifswald	0,7	-2,8	3	6,1	•	•	•	•	•	
Boizenburg	1,0	-2,4	4	6,8	•	•	•	•	•	
Schwerin	1,7	-1,7	3	7,1	•	•	•	•	•	
Marnitz	0,7	-2,2	•	•	•	•	•	•	•	
Teterow	1,1	-2,1	4	5,9	•	•	•	•	•	
Neubrandenburg	0,4	-2,5	2	5,2	•	•	•	•	•	
Uecker münde	-	-	4	•	•	•	•	•	•	
Seehausen/Altmark	0,7	-2,4	3	5,1	•	•	•	•	•	
Gardelagen	0,9	-2,2	3	•	•	•	•	•	•	
Magdeburg	0,8	-2,2	4	6,0	•	•	•	•	•	
Wernigerode	0,8	-2,5	2	•	•	•	•	•	•	
Brocken	-6,1	-1,2	•	2,1	•	•	•	•	45	
Neuruppin	1,2	-1,9	3	5,1	•	•	•	•	•	
Potsdam	0,6	-2,2	2	4,0	•	•	•	•	•	
Berlin-Alex	1,9	-2,6	4	•	•	•	•	•	•	
Berlin-Schönefeld	1,3	-1,3	3	•	•	•	•	•	•	
Angermünde	0,6	-2,5	3	2,6	•	•	•	•	•	
Lindenberg	1,0	-1,7	3	3,0	•	•	•	•	•	
Frankfurt/Oder	1,7	-1,4	•	•	•	•	•	•	•	
Harzgerode	-0,8	-1,9	•	•	•	•	•	•	2+	
Artern	1,3	-1,2	3	0,7	•	•	•	•	•	
Wittenberg	0,6	-2,1	3	4,3	00	00	•	•	•	
Leipzig-Schkeuditz	1,2	-1,9	3	5,9	•	•	•	•	•	
Oschatz	1,1	-1,9	2	3,2	•	•	•	•	•	
Doberlug-Kirchhain	1,2	-1,6	2	0,2	•	•	•	•	•	
Cottbus	2,0	-1,2	4	•	00	00	•	•	•	
Leinefelde	-0,4	-2,3	1	1,2	•	•	•	•	1+	
Erfurt-Binderleben	0,4	-1,8	2	6,5	•	•	•	•	•	
Meiningen	-1,4	-2,0	0	•	•	•	•	•	2	
Schmücke	-1,7	-3,2	4	6,0	•	•	•	•	25	
Sonneberg-Neufang	-2,7	-2,6	2	2,2	00	00	•	•	11	
Gera-Leumnitz	0,2	-2,0	1	•	00	00	•	•	•	
Plauen	-0,8	-2,3	-1	0,0	02	02	•	•	9	
Chemnitz	-1,0	-2,8	-0	0,2	09	09	•	•	6	
Fichtelberg	-5,8	-3,3	-5	0,0	10	10	•	•	60	
Dresden-Klotzsche	0,4	-2,1	1	0,0	02	02	•	•	•	
Zinnwald-Georgenfeld	-3,7	-2,1	-3	0,0	4	4	•	•	45	
Görlitz	0,3	-1,7	1	0,0	09	09	•	•	2	

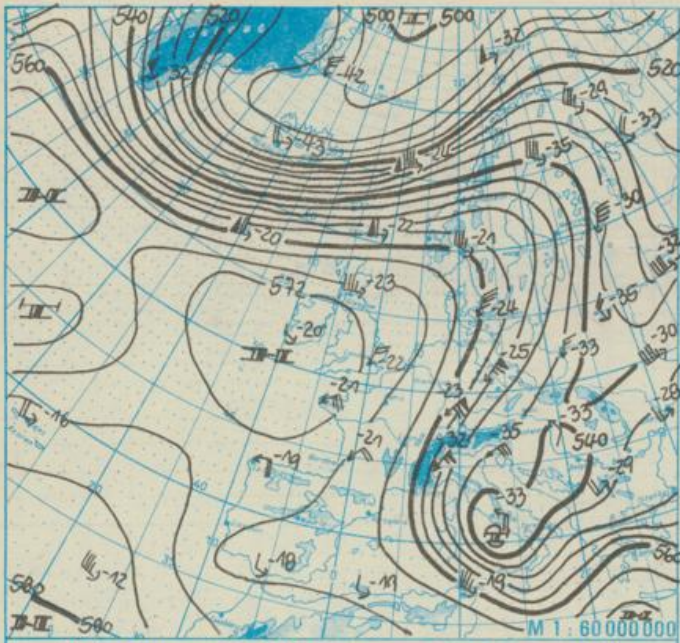
Klimadaten von Potsdam für den 6. Dezember				
	Jahr	Wert		
höchstes Tagesmaximum der Lufttemperatur seit 1893	1979	11,9		
tiefstes Tagesminimum der Lufttemperatur seit 1893	1902	-16,7		
mittleres Tagesmaximum der Lufttemperatur (1951 bis 1980)		4,7		
mittleres Tagesminimum der Lufttemperatur (1951 bis 1980)		-0,5		
Weitere Beobachtungswerte von Potsdam von gestern				
Tagesmittel der relativen Luftfeuchte		86		
Anzahl der Stunden mit einer relativen Luftfeuchte unter 70 %		1		
niedrigster Stundenwert der relativen Luftfeuchte		69		
Anzahl der Stunden mit Niederschlag		3		
Tagessumme der Globalstrahlung gestern				
Potsdam		277		
Wahnsdorf bei Dresden		124		
Luftdruck auf Meereshöhe reduziert				
Termin	Warnemünde	Potsdam	Dresden-K.	Erfurt-B.
gestern 13 Uhr	1027,7	1026,6	1025,8	1028,3
gestern 19 Uhr	1030,9	1030,5	1030,2	1032,2
heute 01 Uhr	1031,5	1032,1	1032,4	1034,0
heute 07 Uhr	1031,1	1032,6	1033,9	1034,1
Temperaturen im Boden heute 07 Uhr				
	Schwerin	Potsdam	Magdeburg	Erfurt-B.
5 cm	0,0	-2,7	0,7	-0,4
10 cm	0,9	0,2	1,3	0,3
20 cm	2,5	1,2	2,9	1,6
50 cm	4,8	3,3	5,3	3,6
100 cm	7,1	5,5	7,4	6,8
Astronomisch mögliche Sonnenscheindauer (Tageslänge zwischen Sonnenauf- und -untergang)				
54°N	52°30'N	51°N		
7,6	7,9	8,1		
Hinweise und Erläuterungen				
Alle aktuellen Werte sind vorläufig. Einheiten				
Wind	C (Calm) = Windstille U = schwache, umlaufende Winde	Niederschlagshöhe und Verdunstungshöhe mm Schneehöhe cm Temperatur °C Abweichung der Lufttemperatur vom Normalwert K Taupunkttemperaturdifferenz K Luftdruck hPa Windgeschwindigkeit m/s Relative Luftfeuchte % Sonnenscheindauer h Globalstrahlung J/cm² Höhe u. d. Meeresspiegel m		
Niederschlagshöhe:	= kein Niederschlag 00 = weniger als 0,05 mm 01 = 0,1 mm 02 = 0,2 mm usw. 1 = 1,0 bis 1,4 mm 2 = 1,5 bis 2,4 mm usw.			
Schneehöhe:	= kein Schnee 1 = 1 cm 2 = 2 cm usw. + = Schneedecke durchbrochen ++ = Schneeflecken			

Temperaturvorhersage für die Tage vom 8. Dezember bis 12. Dezember

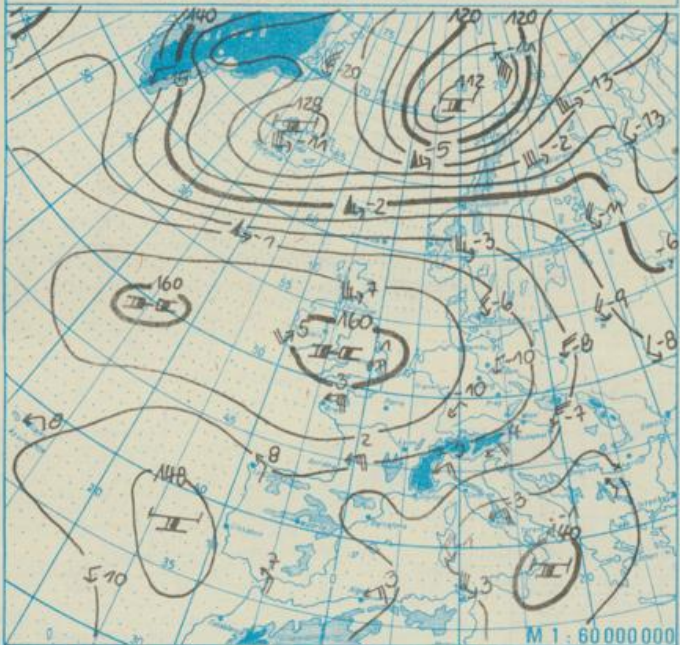
	für die 5 Tage	Sa.	So.	Mo.	Di.	Mi.
		für Mecklenburg und Vorpommern	Tiefstwerte	-1	-1	-1
	Höchstwerte	3	3	3	3	3
	Tagesmittel	1	1	1	1	1
für Berlin und Brandenburg und das Tiefland von Sachsen, Sachsen-Anhalt und Thüringen	Tiefstwerte	-2	-2	-2	-1	-1
	Höchstwerte	3	3	3	3	3
	Tagesmittel	0	0	0	1	1
für Höhenlagen oberhalb 500 m HN in diesen Ländern	Tiefstwerte	-4	-4	-2	-1	-2
	Höchstwerte	-1	-1	1	1	0
	Tagesmittel	-3	-3	0	0	-1

Weitergehender Temperaturtrend für den nächsten Donnerstag bis Sonnabend, den 15. Dezember: leichter Rückgang

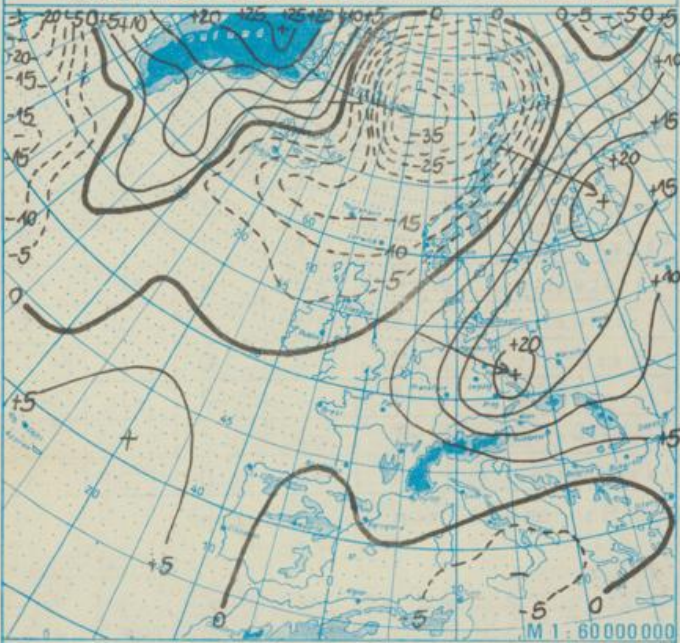
Anmerkung: Mittelfristige Wettervorhersagen lassen keine so hohe räumliche und zeitliche Detaillierung wie kurzfristige Vorhersagen zu. Die angegebenen Werte sind Richtwerte. Es muß mit größeren Toleranzen gerechnet werden.



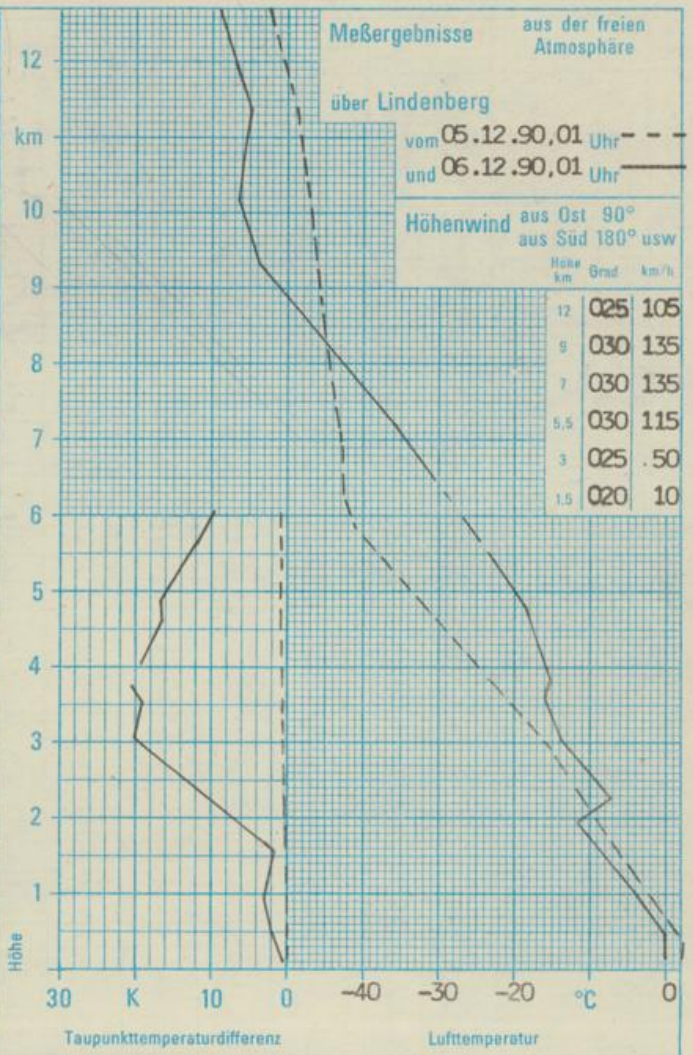
Absolute Topographie 500 hPa in geopotentiellen Dekameter 01 Uhr



Absolute Topographie 850 hPa in geopotentiellen Dekameter 01 Uhr



24 std. Luftdruckänderung seit Vortag 01 Uhr in hPa



WETTERLAGE UND WETTERENTWICKLUNG

Die Schneefälle, die am Mittwoch vor allem im Stau der Deutschen Mittelgebirge und am Nordrand der Alpen auftraten, haben zur Bildung einer nahezu geschlossenen Schneedecke auch im Bayrischen Tiefland geführt. In der Nacht zum Donnerstag sanken die Temperaturen - abgesehen von den Küstengebieten der Nordsee - in ganz Deutschland in den Bereich des schwachen bis mäßigen Frostes.

Zwischen dem Hochdruckgebiet über Südengland und dem Sturmtief bei Jan Mayen haben sich über dem Europäischen Nordmeer starke Luftdruckgegensätze gebildet. Aus diesem Seegebiet werden zur Zeit mittlere Windgeschwindigkeiten von 60 bis 80 km/h gemeldet.

Entsprechend zügig verlagert sich auch die Kaltfront des Tiefs. Sie überquert bis morgen Norwegen und Schweden. Gleichzeitig bildet sich in der Höhe von Schottland eine Kaltfrontwelle. Damit tritt im Südtail der Front eine Verzögerung ein, d. h., daß dieser Ausläufer frühestens in der Nacht zum Sonnabend auf Mitteleuropa übergreifen wird.

Die daran gebundenen Niederschläge werden meist als Schnee fallen, so daß sich auch in anderen Teilen Deutschlands im Tiefland eine Schneedecke bilden kann.

Sum.