

# Täglicher Wetterbericht

Deutscher Wetterdienst

Wetteramt Potsdam

Michendorfer Chaussee 23, Potsdam 1561

Nachdruck, auch auszugsweise, nur mit Quellenangabe gestattet.  
 Bezugspreis monatlich 13,50 DM (einschließlich Beilage) EVP 0,45 DM  
 ISSN 0232-5578

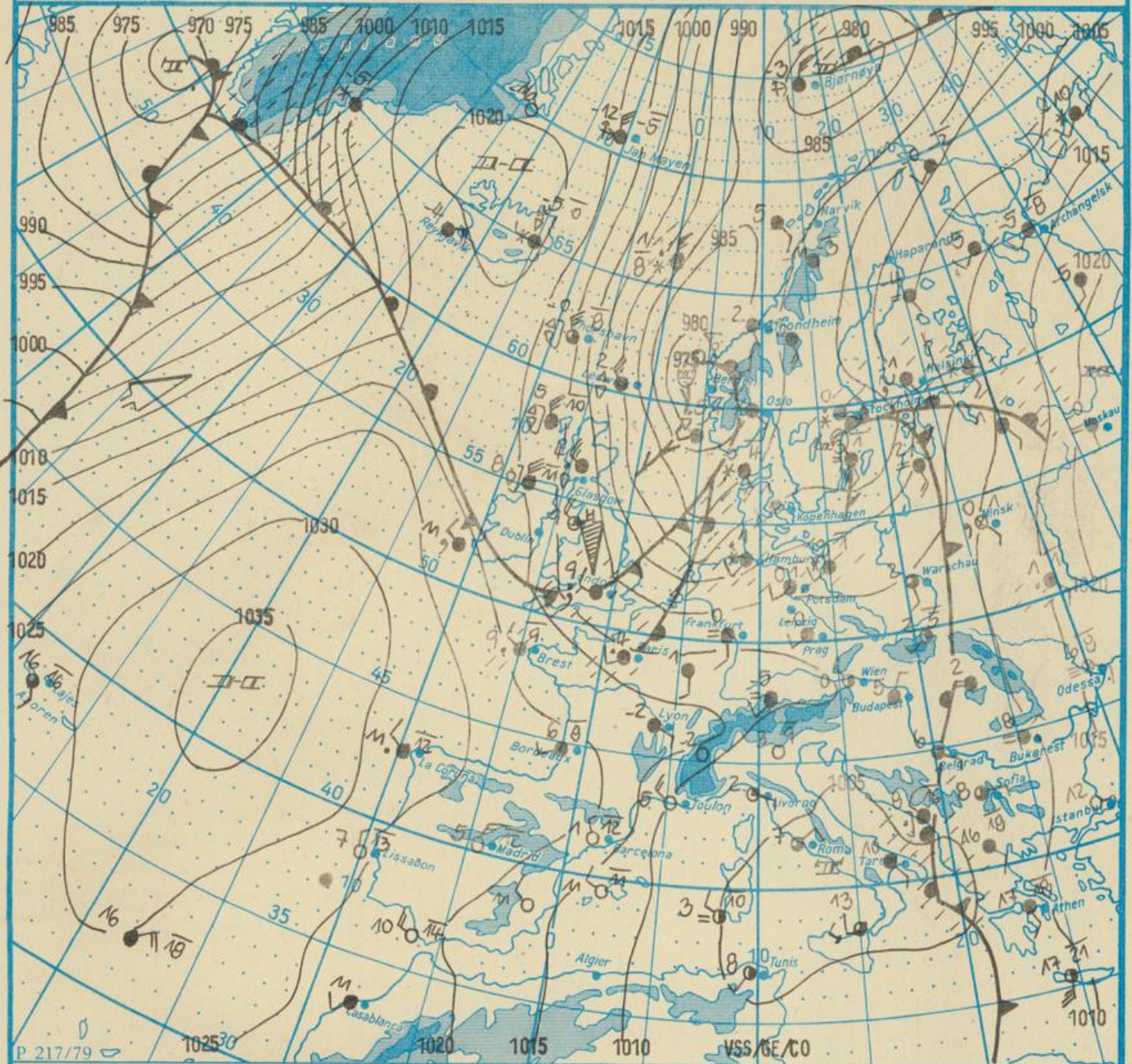
Index 30086

AN (EDV) 603 500

44. Jahrgang

Mittwoch, den 12. Dezember 1990

Nr. 346



Wetterlage

12. 12. 90,

01 Uhr

M 1 : 30 000 000

	Warmfront		Windluftströmung		leichter Dunst		Sprühregen		Graupelschauer		windstill		wolkenlos
	Kaltfront		Kaltluftströmung		flacher Nebel		Regen		Hagelschauer		umlaufender Wind		beiter
	Oklusion		Niederschlagsgebiet		Nebel		Glatteis		Regenschauer		Nordost 5 km/h		wolkig
	Konvergenzlinie		Niederschlagsgebiet		Nebel in der Umgebung		Schnee		Schneeschauer		Ost 10 km/h		stark bewölkt
	Hochdruckgebiet		10°C Lufttemperatur		Nebel in der Umgebung		Schneetreiben bzw. Sandsturm		Wetterleuchten		Südost 30 km/h		bedeckt
	Hochdruckkeil		12°C Wassertemperatur		Nebel in der Umgebung		Schneetreiben bzw. Sandsturm		Wetterleuchten		Südwest 100 km/h		Bedeckung nicht angebar
	Tiefdruckgebiet		Tagesmaximum der Lufttemperatur des Vortages		Nebel in der Umgebung		Schneetreiben bzw. Sandsturm		Wetterleuchten		Südwest 100 km/h		Bedeckung nicht angebar
	Tiefausläufer												

Erscheint täglich, nur im Postbezug erhältlich.  
 Bestellungen, Abbestellungen und Reklamationen sind an den zuständigen Postzeitungsvertrieb zu richten.

Alle Zeitangaben in MEZ (Mittleuropäische Zeit)



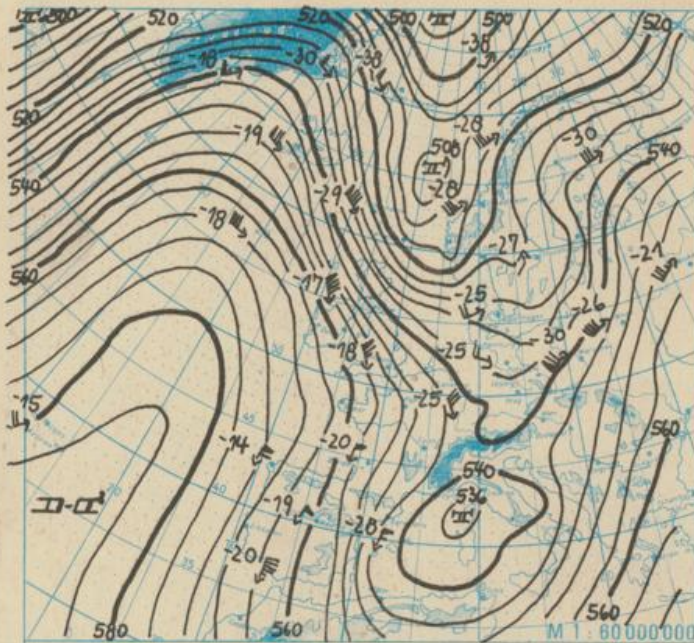
Station	gestern					gestern bis heute				heute
	Tagesmittel der Lufttemperatur	Abweichung des Tagesmittels der Lufttemperatur vom Normalwert	Maximum der Lufttemperatur 07 Uhr bis 19 Uhr	Sonnenscheindauer	Niederschlagshöhe 07 Uhr bis 19 Uhr	Niederschlagshöhe 07 Uhr bis 07 Uhr	Minimum der Lufttemperatur 19 Uhr bis 07 Uhr	Minimum der Lufttemperatur am Boden 19 Uhr bis 07 Uhr	Schneehöhe 07 Uhr	
Boltenhagen	3,6	1,6	5	0,0	*	3	0	0	1+	
Warnemünde	3,6	1,7	5	0,0	00	2	1	0	1	
Arkona	3,7	1,5	4	0,0	00	04	0	-0	++	
Putbus	2,8	1,4	4	-	1	3	0	-1	1	
Greifswald	2,6	1,4	3	0,0	3	5	0	-0	1	
Boizenburg	2,1	0,8	3	0,0	01	4	0	0	2	
Schwerin	2,2	0,8	3	0,0	01	4	-0	-1	2	
Marnitz	1,6	0,5	3	-	05	5	1	-1	3	
Teterow	2,3	1,3	3	0,0	2	4	-1	-3	2	
Neubrandenburg	0,8	0,2	2	0,0	8	9	0	0	1	
Ueckermünde	1,2	0,4	2	-	6	7	1	-2	2+	
Seehausen/Altmark	0,9	-0,7	2	0,0	1	4	1	0	2	
Gardelegen	0,9	-0,7	2	-	2	4	1	0	6	
Magdeburg	0,7	-1,0	1	0,0	4	6	1	-0	5	
Wernigerode	0,3	-1,5	1	-	6	7	1	0	10	
Brocken	-4,5	-2,2	4	0,0	4	6	-5	-5	58	
Neuruppin	0,8	-0,5	2	0,0	6	8	1	0	7	
Potsdam	0,3	-0,7	1	0,0	11	12	0	-0	17	
Berlin-Alex	0,9	-1,8	2	-	10	11	1	-	-	
Berlin-Schönefeld	0,4	-0,4	0	-	8	9	0	0	6	
Angermünde	0,3	-0,5	1	0,0	4	5	0	-0	19	
Lindenberg	0,0	-0,7	0	0,0	10	12	0	-0	16	
Frankfurt/Oder	0,4	-0,6	1	-	10	11	1	-0	11	
Harzgerode	-0,8	-0,9	0	-	4	6	-1	-2	-	
Artern	0,6	-0,8	1	0,0	5	6	0	0	7	
Wittenberg	0,2	-1,1	1	0,0	6	7	0	0	9	
Leipzig-Schkeuditz	0,4	-1,3	1	0,0	7	7	1	-0	8	
Oschatz	0,6	-1,1	1	0,0	5	5	1	0	6	
Doberlug-Kirchhain	0,5	-0,9	1	-	7	7	1	-0	6	
Cottbus	0,8	-0,7	1	0,0	8	10	0	-0	7	
Leinefelde	-0,4	-0,7	0	0,0	4	6	-0	-1	13	
Erfurt-Bindersleben	0,0	-0,9	1	0,0	3	4	-1	-2	6	
Meiningen	-2,2	-1,6	-1	0,0	4	5	-2	-3	14	
Schmücke	-4,0	-1,2	-3	0,0	4	8	-4	-5	34	
Sonneberg-Neufang	-3,0	-1,8	-2	0,0	5	8	-3	-3	17	
Gera-Leumnitz	0,1	-0,8	0	0,0	7	7	-1	-1	9	
Plaue	-0,5	-0,9	-0	0,0	5	5	-2	-4	9	
Chemnitz	-0,4	-1,1	0	0,0	4	4	-2	-1	10	
Fichtelberg	-4,3	-1,0	-3	0,0	3	3	-5	-6	60	
Dresden-Klotzsche	0,6	-0,5	0	0,0	6	7	0	-2	7	
Zinnwald-Georgenfeld	-2,3	0,7	-2	0,0	3	3	-4	-4	43	
Görlitz	1,0	0,2	2	0,0	3	4	0	-2	2	

Klimadaten von Potsdam für den 12. Dezember					
	Jahr	Wert			
höchstes Tagesmaximum der Lufttemperatur seit 1893	1898	11,3			
tiefstes Tagesminimum der Lufttemperatur seit 1893	1899	-16,0			
mittleres Tagesmaximum der Lufttemperatur (1951 bis 1980)		3,2			
mittleres Tagesminimum der Lufttemperatur (1951 bis 1980)		-1,0			
Weitere Beobachtungswerte von Potsdam von gestern					
Tagesmittel der relativen Luftfeuchte		99			
Anzahl der Stunden mit einer relativen Luftfeuchte unter 70 %		0			
niedrigster Stundenwert der relativen Luftfeuchte		97			
Anzahl der Stunden mit Niederschlag		22			
Tagessumme der Globalstrahlung gestern					
Potsdam		27			
Wahnsdorf bei Dresden		93			
Luftdruck auf Meereshöhe reduziert					
Termin	Warnemünde	Potsdam	Dresden-K.	Erfurt-B.	
gestern 13Uhr	1003,3	1001,3	1003,6	1005,2	
gestern 19Uhr	1002,6	1003,1	1005,8	1007,0	
heute 01Uhr	998,6	1002,8	1006,3	1005,8	
heute 07Uhr	989,8	995,1	999,9	997,2	
Temperaturen im Boden heute 07 Uhr					
Bodentiefe	Schwerin	Potsdam	Magdeburg	Erfurt-B.	
	5 cm	0,4	-0,1	0,1	-0,4
	10 cm	0,9	0,0	0,4	-0,3
	20 cm	1,8	0,0	1,5	0,2
	50 cm	3,4	1,7	3,8	2,3
100 cm	6,0	4,3	6,6	6,1	
Astronomisch mögliche Sonnenscheindauer (Tageslänge zwischen Sonnenauf- und -untergang)					
54°N	52°30'N	51°N			
7,5	7,7	8,0			
Hinweise und Erläuterungen					
Alle aktuellen Werte sind vorläufig					
Wind:	E I Calms = Windsstille U = schwache, umlaufende Winde	Niederschlagshöhe und Verdunstungshöhe mm Schneehöhe cm Temperatur °C Abweichung der Lufttemperatur vom Normalwert K Taupunkttemperatur-differenz K Luftdruck hPa Windgeschwindigkeit m/s Relative Luftfeuchte % Sonnenscheindauer h Globalstrahlung J/cm² Höhe ü.d. Meeresspiegel m			
Niederschlagshöhe:	- = kein Niederschlag 00 = weniger als 0,05 mm 01 = 0,1 mm 02 = 0,2 mm usw 1 = 1,0 bis 1,4 mm 2 = 1,5 bis 2,4 mm usw				
Schneehöhe:	- = kein Schnee 1 = 1 cm 2 = 2 cm usw + = Schneedecke durchbrochen + + = Schneeflecken				

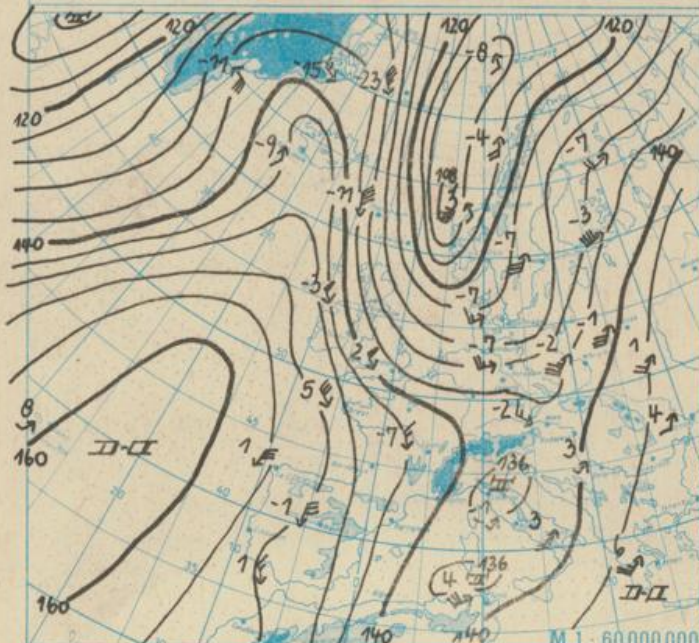
### WINTERSPORTMELDUNGEN

von heute 08 Uhr

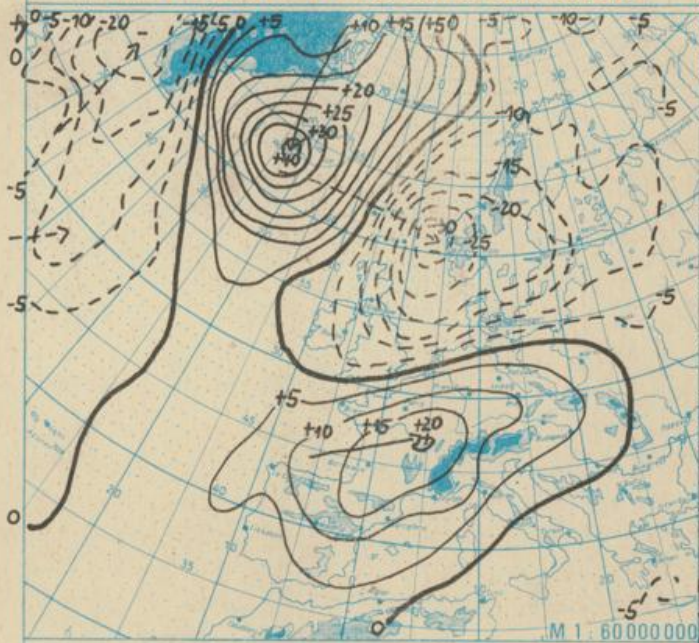
Ort	Höhe über dem Meeresspiegel	Schneehöhe	Sportmöglichkeiten	Ort	Höhe über dem Meeresspiegel	Schneehöhe	Sportmöglichkeiten	Ort	Höhe über dem Meeresspiegel	Schneehöhe	Sportmöglichkeiten
Friedrichsbr.	560	18	gut	Marlenberg	640	20	gut	Brenner	1400	60	
Schieerke	610	25	möglich	Neuhausen	560	16	gut	Villacheralpe	2140	117	
Spießberghaus	710	30	sehr gut	Schellerhau	780	28	gut	Sonnblick	3100	375	
Oberhof	820	27	gut	Altenberg	760	27	gut	Gütsch	2290	175	
Frauenwald	760	24	gut	Holzhaus	760	20	sehr gut	Churanov	1120	45	
Neuhaus/R.	820	30	sehr gut	Rehefeld	700	13	gut	Sniezka	1600	57	
Masserberg	810	28	gut	Geising	600	16	gut	Praded	1490	46	
Steinheid	810	27	gut	Wasserkuppe	920	26	Weitere	Lysa Hora	1320	58	
Aschberg/Mühl	800	29	gut	Kahler Asten	840	27	Angaben	Chopok	2010	93	
Klingenthal	600	25	gut	Kl. Feldberg	800	27	liegen	Lomnický Stit	2630	85	
Carlsfeld	900	30	gut	Freudenstadt	800	21	nicht	Kasprowy w.	1990	75	
Tellerhäuser	920	33	gut	Feldberg	1490	24	vor!	Várful-Ömü	2500	20	
Oberwesenthal	900	40	gut	Wendelstein	1740	60		Cherni Vrah	2292	42	
Rübenau	700	22	gut	Zugspitze	2960	165		Botev Vrah	2389	48	



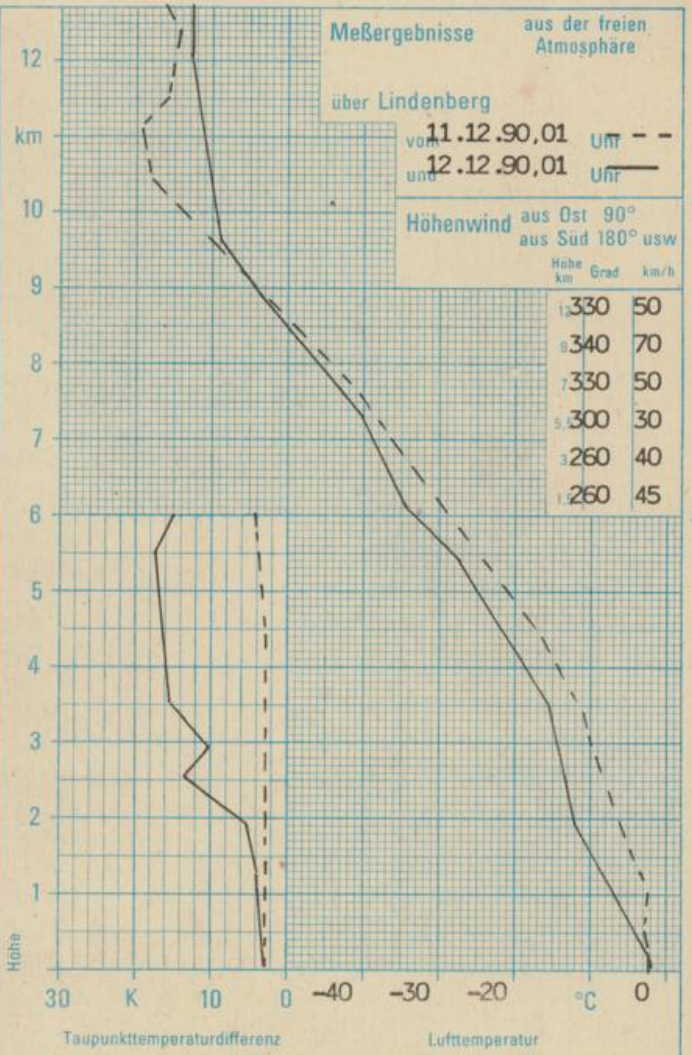
Absolute Topographie 500 hPa in geopotentiellen Dekameter 01 Uhr



Absolute Topographie 850 hPa in geopotentiellen Dekameter 01 Uhr



24 std. Luftdruckänderung seit Vortag 01 Uhr in hPa



WETTERLAGE UND WETTERENTWICKLUNG

Schon ein Blick auf die Karte der 24stündigen Luftdruckänderung genügt, um zu erkennen, daß über dem Atlantik und weiten Teilen Europas ein sehr lebhaftes Wettergeschehen vorhanden ist. Das am Dienstag noch weite Teile Mitteleuropas beeinflussende Tief brachte vor allem im Osten Deutschlands noch verbreitete Schneefälle, die teilweise den ganzen Tag anhielten. So war die Schneedecke im Land Brandenburg bis heute morgen gebietsweise auf 10 bis 19 cm angewachsen. Mittlerweise hat sich das Tiefdruckgebiet aber wesentlich abgeschwächt. Ein Teil davon befindet sich noch über Italien und dem Mittelmeer, während der nördliche Teil nach Südostschweden gezogen ist. Es gab aber nur eine kurze Niederschlagspause, denn das gestern noch über Island gelegene Tief kam zügig bis nach Südnorwegen voran, und in der Nacht griffen erneut Niederschläge auf Deutschland über, die größtenteils als Schnee fielen, so daß sich auch in Mecklenburg-Vorpommern eine dünne Schneedecke bildete. Auf der Rückseite dieses über den Osten Deutschlands nach Süden bis Südosten ziehenden Tiefs setzt sich wieder Kaltluft durch, die am Wochenende unter Hochdruckeinfluß gerät. Dann werden nachts mäßige, bei Aufklaren bei der vorhandenen Schneedecke auch strenge Fröste erwartet.

Vss.