

# WETTERKARTE

Meteorologischer Dienst  
Bibliothek

DES METEOROLOGISCHEN DIENSTES DER DEUTSCHEN DEMOKRATISCHEN REPUBLIK  
HERAUSGEGEBEN VON DER HAUPTWETTERDIENSTSTELLE POTSDAM  
VERLAGSORT POTSDAM POSTVERSANDORT BERLIN

Anschrift (2) Potsdam, Telegraphenberg · Fernruf: Potsdam 5888/6162, Berlin 55 4670 · Bankkonto; Deutsche Notenbank Potsdam Nr. 1105336  
Erscheint täglich, Postbezug monatlich DM 4,— (einschl. Zustellgebühr) · Nachdruck, auch auszugsweise, ohne Genehmigung nicht gestattet  
Bei unregelmäßiger Lieferung sind Beschwerden **nur** an das Zustellpostamt zu richten

Jahrgang: 5

7. August 1951

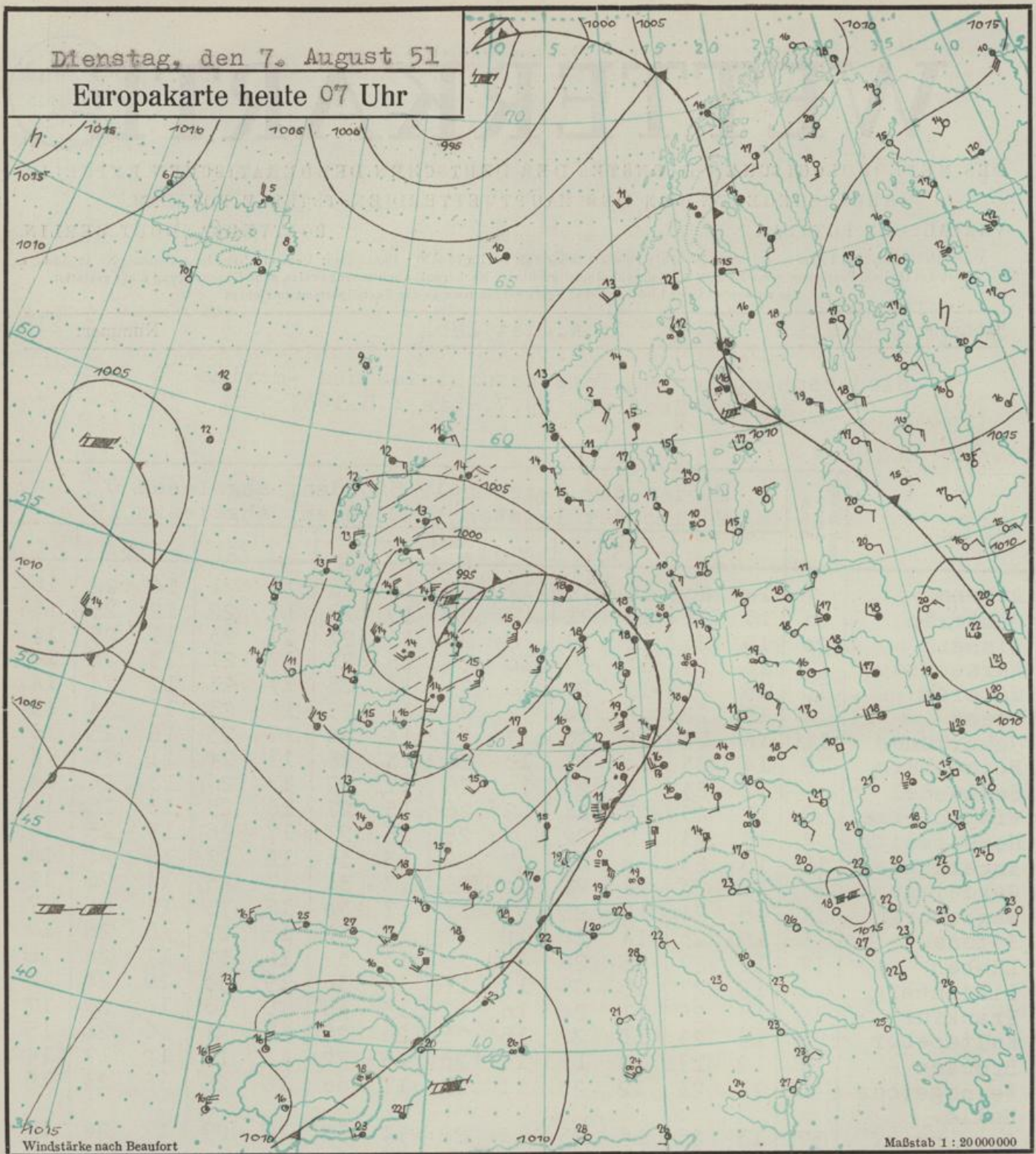
Nummer: 219

Niederschlagssumme, Temperaturminima und -maxima  
in der Zeit vom 29.7. bis 4.8.1951

	Niederschlagssumme in mm	Minima der letzten 12 Stunden, abgelesen 07 <sup>h</sup> Maxima der letzten 12 Stunden, abgelesen 19 <sup>h</sup>													
		29.		30.		31.		1.		2.		3.		4.	
		Min	Max	Min	Max	Min	Max	Min	Max	Min	Max	Min	Max	Min	Max
Arkona	7	16	20	14	19	12	20	16	20	16	21	14	22	16	19
Schwerin	20	15	21	10	21	12	26	15	28	17	22	12	25	15	26
Wismar	20	15	20	11	19	9	25	15	27	17	23	11	25	14	26
Warnemünde	12	16	19	14	19	10	25	15	27	17	21	13	22	16	26
Teterow	10	15	21	11	20	10	25	14	25	17	23	12	24	14	26
Wieck	4	16	22	9	20	7	24	16	25	18	23	11	24	15	24
Ückermünde	11	16	23	8	23	7	22	14	26	17	23	16	23	16	26
Boizenburg	12	14	23	10	24	10	26	15	28	17	24	11	26	14	26
Salzwedel	6	12	23	8	23	10	26	17	29	17	26	13	26	14	27
Wittenberge	58	12	23	7	24	9	26	15	27	16	25	13	26	14	26
Neustrelitz	4	15	23	7	22	7	26	15	27	17	26	15	25	14	26
Angermünde	15	15	23	8	23	7	26	13	30	16	27	16	24	14	26
Gardelegen	17	12	23	11	24	10	28	17	30	17	26	14	26	16	26
Magdeburg	14	15	24	12	25	9	27	17	30	18	28	16	26	17	25
Potsdam	5	18	25	14	24	12	28	17	30	18	29	18	26	17	24
Lübben	17	12	29	15	26	8	28	13	32	18	32	17	24	16	25
Lindenberg	6	15	27	15	25	12	27	15	30	19	30	18	24	17	24
Frankfurt	19	15	26	11	24	10	27	15	30	18	30	18	24	17	25
Kalteneber	8	15	23	13	22	15	26	20	28	15	24	16	24	15	22
Brocken	7	12	19	10	15	11	20	15	22	12	19	12	17	14	20
Wernigerode	6	14	23	12	23	11	27	17	30	16	26	16	24	16	26
Halle-															
Passendorf	37	13	25	15	25	11	28	14	32	18	29	17	26	17	27
Leipzig	12	15	26	15	25	13	29	18	32	18	30	18	27	17	26
Wittenberg	38	16	26	16	25	12	28	17	31	18	28	18	26	17	25
Torgau	9	15	26	15	25	10	27	15	32	18	29	18	26	16	25
Dresden	3	16	27	16	24	12	27	17	31	18	30	18	26	16	25
Görlitz	22	13	25	15	21	10	25	13	29	18	29	16	23	16	24
Kalten-															
nordheim	16	9	25	15	24	10	28	19	29	14	26	13	25	16	24
Inselsberg	18	15	21	12	19	14	24	17	25	13	21	14	21	15	20
Weimar	42	16	26	15	23	11	28	19	32	16	27	17	24	15	25
Sonneberg	58	14	24	14	22	12	27	18	29	14	26	16	25	16	22
Plauen	32	12	25	15	22	10	28	17	30	16	28	17	26	16	26
Chemnitz	11	14	26	15	22	12	27	17	30	16	28	16	25	16	26
Fichtelberg	21	12	18	11	15	9	21	14	23	13	22	14	19	13	21

Dienstag, den 7. August 51

Europakarte heute 07 Uhr



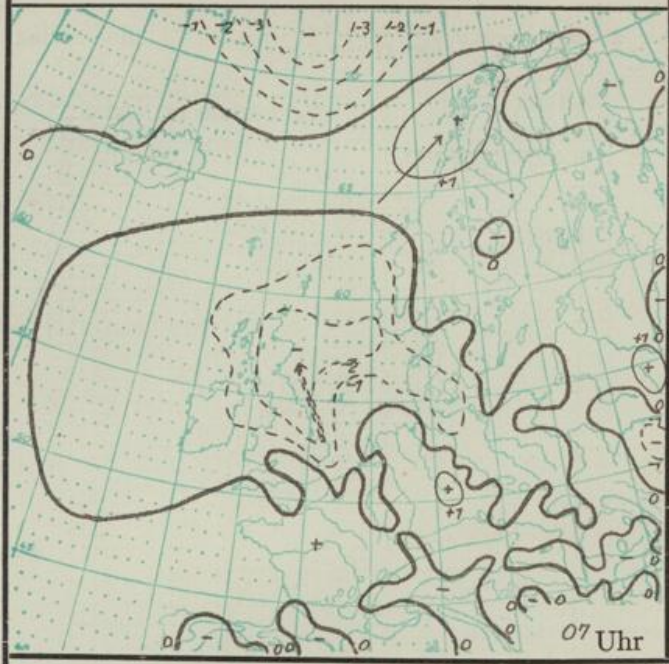
Wetterlage: Während die mitteleuropäische Hochdruckzelle abgebaut wurde, hat sich das gestern am westlichen Kanalausgang gelegene Tiefdruckgebiet unter erheblicher Vertiefung nordwärts nach Mittelengland verlagert und wird morgen früh mit seinem Zentrum über der nördlichen Nordsee erwartet. Der von ihm ausgehende Frontenzug überquert heute die DDR nordostwärts. Vom Atlantik nähern sich weitere Störungen dem Festland. Sie werden in das Strömungsfeld der britischen Zyklone einbezogen werden und das Wetter der nächsten Tage leicht wechselhaft gestalten.

Aussichten für Brandenburg und Gross-Berlin für Mittwoch:

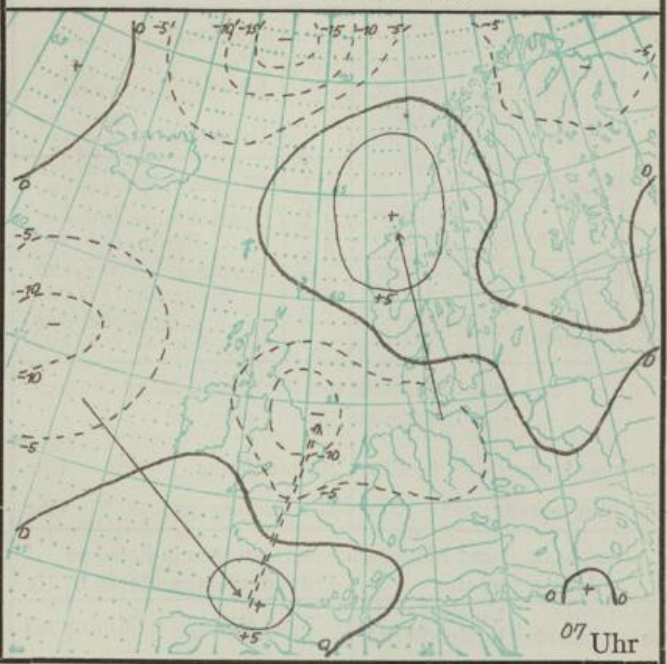
Wechselnd wolzig, zeitweilig heiter; nur vereinzelte, z.T. gewittrige Schauer; Tageshöchsttemperaturen nahe 25 Grad, Nachttemperaturen 15-18 Grad; schwache bis mässige Winde aus Süd bis Südwest.

mb  
1060  
1050  
1040  
1030  
1020  
1010  
1000  
990

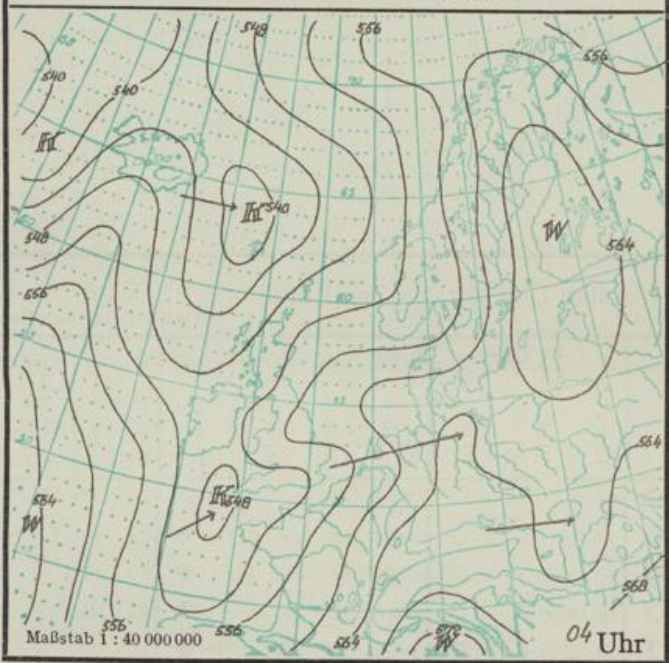
3-std. Druckänderung



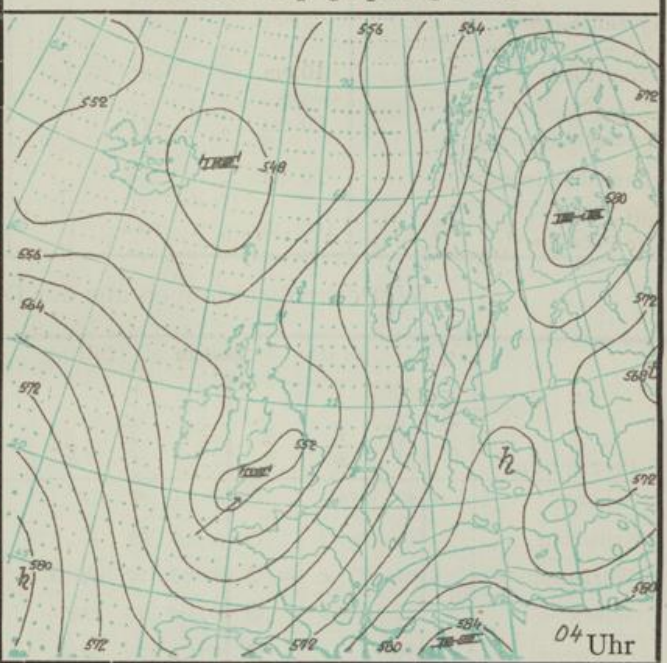
24-std. Druckänderung



Relative Topographie 500/1000 mb



Absolute Topographie 500 mb



m/h  
1  
6  
12  
18  
26  
35  
44  
54  
65  
77  
90  
104  
105  
WSW  
stärke 1  
E  
stärke 2

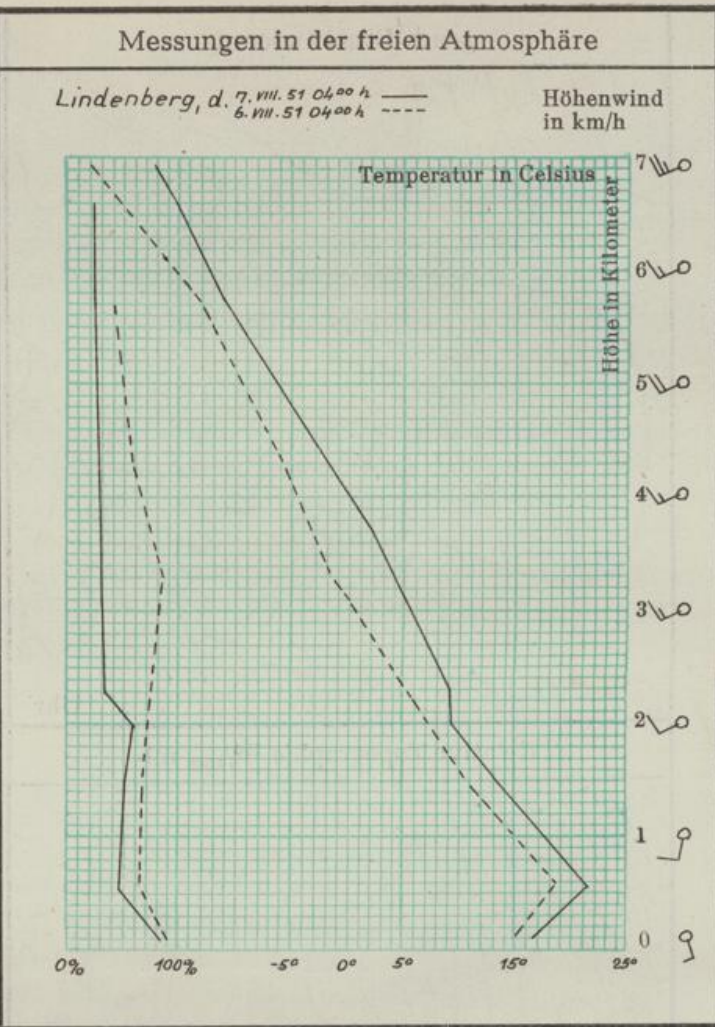
3-std. Druckänderung —→ Verlagerung seit 6 Stunden

Übrige Karten: —→ Verlagerung seit 24 Stunden

Höhenwetterlage: In der freien Atmosphäre über Lindenberg ist durchgehende Erwärmung um 3-5 Grad eingetreten, wobei die relative Feuchtigkeit allgemein abgenommen hat. Der Höhenwind weht neben einer schwachen Südkomponente in Bodennähe einheitlich aus WSW in mässiger Stärke.

Während der gestern von der Nordsee nach Böhmen verlaufende Kältetrog mit dem nachfolgenden schwachen Warmluftkeil weiter nach Nordosten schwenkte, haben sich die übrigen atlantischen Kaltluftgebilde nur wenig verlagert; auch das über der nördlichen Ostsee und dem finnischen Raum befindliche Warmluftgebiet ist ziemlich stationär geblieben, hat sich aber von dem grossen Warmluftgebiet über dem südlichen Europa abgelöst. Auch in der Absoluten Topographie hat sich die Lage wenig geändert, wo dem Höhentrog über den Britischen Inseln mit einem Kern über Südwestengland und einem zweiten über der Ostküste Islands der osteuropäische Hochdruckrücken gegenüber liegt, der sich über dem östlichen Mitteleuropa heute noch verstärkt hat.

Wasserstände von heute morgen in cm					
Elbe	Dresden	134 (+47)	Oder	Frankfurt	166 (+15)
	Dessau-Roßlau	093 (-7)		Küstrin	202 (+2)
	Barby	112 (-5)		Hohensaaten	181/123 (-9/-3)
	Magdeburg	117 (-1)		Fürstenwalde	142/050 (±0/+9)
	Wittenberge	150 (-9)		Oberschleuse Berlin	419/410 (±0/±0)
Saale	Halle	242/170 (-21/-6)	Gewässer in und um Berlin	Spandau Schleuse	331/120 (+1/±0)
	Bernburg	108 (-2)		Brandenburg Vorst.-Schleuse	198/048 (-2/±0)



### Auf- und Untergang von Sonne und Mond in Potsdam für morgen

Sonnenaufgang: 04<sup>36</sup> Uhr    Mondaufgang: 11<sup>02</sup> Uhr  
Sonnennuntergang: 19<sup>49</sup> Uhr    Monduntergang: 21<sup>15</sup> Uhr

### Temperatur- und Niederschlagsmessungen in Potsdam

Lufttemperatur		Erdbodentemperaturen 07 Uhr
höchste der letzten 24 Std.	24,7	5 cm Höhe: 13,6 (Minimum)
tiefste der letzten 24 Std.	15,2	2 cm Tiefe: 17,6
Tagesmittel gestern:	19,9	5 cm „ : 18,3
Normalwert:	17,6	10 cm „ : 18,2
24-stündiger Niederschlag in mm	-	20 cm „ : 19,2
Schneehöhe in cm:	-	50 cm „ : 21,8
Luftmasse über Potsdam	mTp	100 cm „ : 20,5

### Wetterbeobachtungen aus der Deutschen Demokratischen Republik

(Windstärke nach Beaufort)

Ort	Seehöhe m	13 Uhr			gestern			19 Uhr			01 Uhr			heute			07 Uhr			höchste Temp. 07-19 Uhr	tiefste Temp. 19-07 Uhr	24-std. Niederschlag in mm
		Temp. C°	Wind	Wetter	Luftdruck in mb	Temp. C°	Wind	Wetter	Temp. C°	Wind	Wetter	Temp. C°	Wind	Wetter	Luftdruck in mb	Temp. C°	Wind	Wetter				
<input type="checkbox"/> Bergstation)																						
Arkona	41	19	WNW 1	○	1013,4	18	SE 1	○	18	SE 1	○	1011,3	20	SE 3	○	20	17					
Schwerin	64	24	SW 1	○	1011,0	23	E 1	○	19	E 2	○	1008,4	19	SE 2	●	25	17					
Warnemünde	6	20	N 2	∞	1012,8	20	NE 1	○	17	SE 3	○	1009,1	18	SSE 3	●	21	16					
Wieck	3	23	NNE 4	○	1013,0	20	ENE 4	○	16	ESE 2	○	1010,8	20	ESE 3	○	24	16					
Salzwedel	34	24	E 1	○	1011,1	24	still	○	16	F 1	∞	1009,0	18	SSE 1	∞	26	15					
Wittenberge	26	24	WSW 1	○	1011,1	22	„	○	17	ESE 3	○	1008,7	18	ESE 3	●	25	15					
Angermünde	61	25	still	○	1012,2	23	„	●	14	still	○	1011,3	19	W 1	∞	25	12					
Magdeburg	82	24	S 1	○	1010,7	23	E 1	○	17	„	∞	1009,2	18	SE 1	∞	26	15					
Potsdam	92	23	NW 1	○	1010,9	23	still	○	17	ESE 1	∞	1009,7	18	SE 2	∞	25	15					
Lübben	56	24	SE 1	○	1011,3	23	SE 1	○	16	SSE 1	∞	1010,4	18	SE 1	∞	27	13					
Frankfurt/O.	56	25	ENE 1	○	1011,7	23	still	○	18	S 1	∞	1011,0	19	ESE 2	∞	27	16					
<input type="checkbox"/> Brocken	1152	16	S 5	■	882,4	14	S 5	■	14	S 7	■	880,4	13	SW 9	■	17	13					
Wernigerode	240	24	SE 3	●	1009,7	23	SE 1	●	18	SE 1	∞	1008,6	22	SE 1	●	25	14					
Leipzig	148	25	SW 1	∞	1010,7	24	still	∞	18	still	∞	1010,3	18	still	●	26	16					
Dresden-W.	257	25	S 1	○	1011,4	24	SSE 1	○	16	SSE 3	○	1011,0	19	SSE 4	∞	26	15					
Görlitz	238	24	still	○	1011,3	23	still	○	16	still	∞	1011,0	18	SW 1	○	26	13					
<input type="checkbox"/> Gr. Inselfberg	920	20	S 3	■	908,1	17	SE 3	■	16	S 5	■	907,6	14	SW 5	■	22	13	0				
Weimar	232	23	E 1	●	1009,7	23	ENE 2	○	15	W 1	∞	1010,3	18	SW 1	∞	25	14					
<input type="checkbox"/> Sonneberg	635	21	S 3	■	939,4	20	SSE 1	■	17	SE 3	■	939,8	16	SW 1	■	23	16	0				
Plauen	408	24	SW 2	●	1010,7	23	SSE 1	●	15	WSW 2	○	1011,2	18	SSW 1	●	25	14					
Chemnitz	370	23	still	○	1012,6	22	SSE 2	●	18	SSE 3	∞	1012,0	19	SSE 1	∞	26	17					
<input type="checkbox"/> Fichtelberg	1215	18	S 2	■	877,5	14	SE 3	■	13	S 2	■	877,3	16	SW 4	■	18	12					