

Bbl.

Wetterdienst
Potsdam

WETTERKARTE

DES METEOROLOGISCHEN DIENSTES DER DEUTSCHEN DEMOKRATISCHEN REPUBLIK

HERAUSGEGEBEN VON DER HAUPTWETTERDIENSTSTELLE POTSDAM

VERLAGSORT POTSDAM

POSTVERSANDORT BERLIN

Anschrift (2) Potsdam, Telegraphenberg · Fernruf: Potsdam 5888/6162, Berlin 55 46 70 · Bankkonto; Deutsche Notenbank Potsdam Nr. 1105396

Erscheint täglich, Postbezug monatlich DM 4,— (einschl. Zustellgebühr) · Nachdruck, auch auszugsweise, ohne Genehmigung nicht gestattet

Bei unregelmäßiger Lieferung sind Beschwerden **nur** an das Zustellpostamt zu richten

Jahrgang: 5

1. September 1951

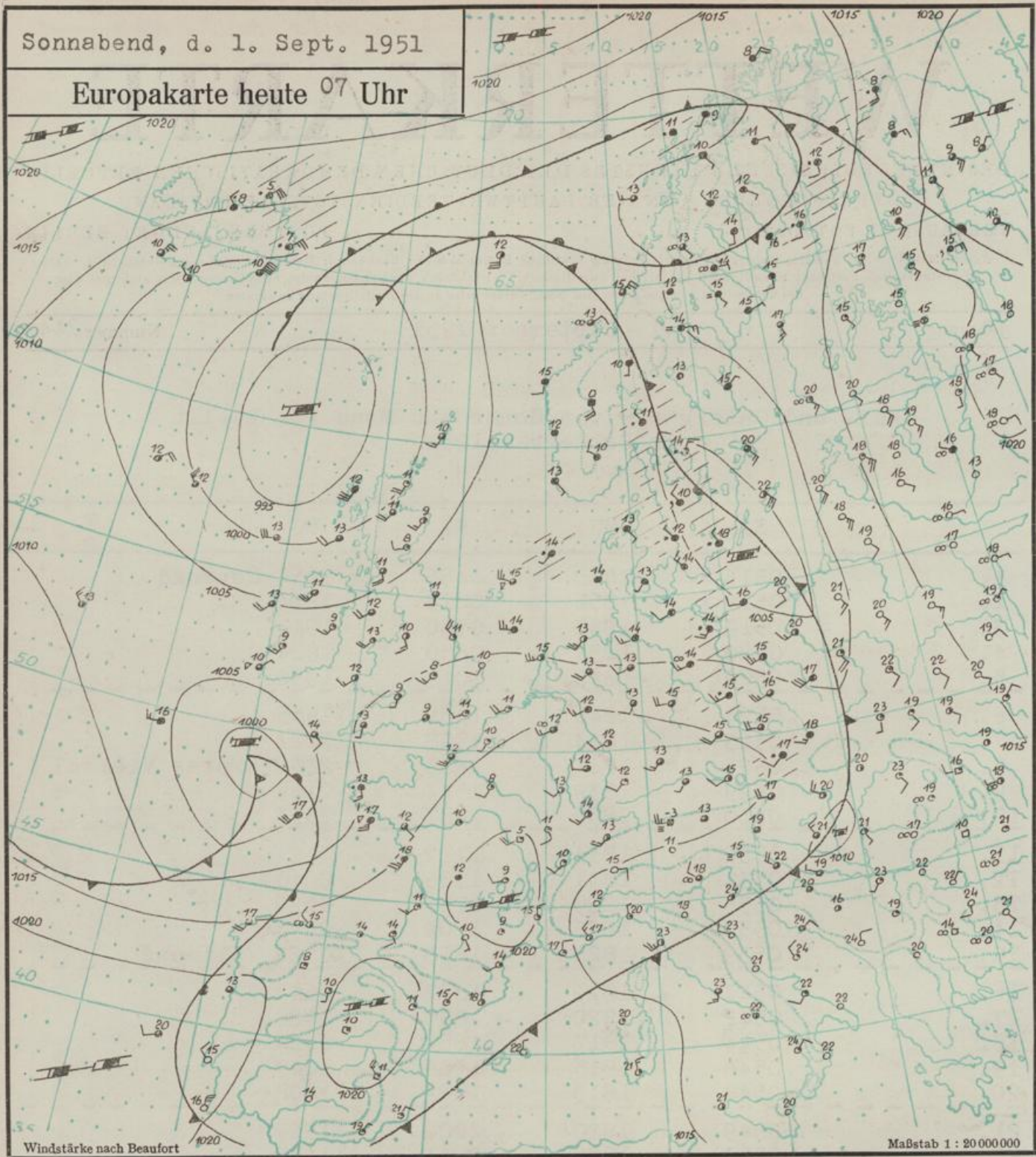
Nummer 244

Auf- und Untergänge von Sonne und Mond für Berlin im September 1951

	SA	SU	MA	MU	
1.	0516	1858	0455	1854	Neumond
2.	0517	1856	0613	1904	
3.	0519	1853	0730	1914	
4.	0520	1851	0850	1924	
5.	0522	1849	1013	1938	
6.	0524	1846	1139	1955	
7.	0525	1844	1308	2021	
8.	0527	1841	1433	2100	erstes Viertel
9.	0529	1839	1544	2159	
10.	0530	1836	1637	2318	
11.	0532	1834	1712	-	
12.	0534	1831	1735	0048	
13.	0535	1829	1751	0222	
14.	0537	1827	1804	0353	
15.	0539	1825	1815	0520	Vollmond
16.	0541	1822	1827	0644	
17.	0542	1820	1837	0806	
18.	0544	1817	1850	0928	
19.	0546	1815	1906	1049	
20.	0548	1813	1929	1208	
21.	0549	1810	2000	1322	
22.	0551	1808	2043	1425	
23.	0553	1806	2140	1515	letztes Viertel Herbstanfang
24.	0554	1803	2248	1552	
25.	0556	1801	-	1618	
26.	0557	1759	0002	1636	
27.	0559	1756	0119	1650	
28.	0601	1754	0236	1702	
29.	0603	1752	0354	1712	
30.	0604	1749	0512	1723	

Sonnabend, d. 1. Sept. 1951

Europakarte heute 07 Uhr

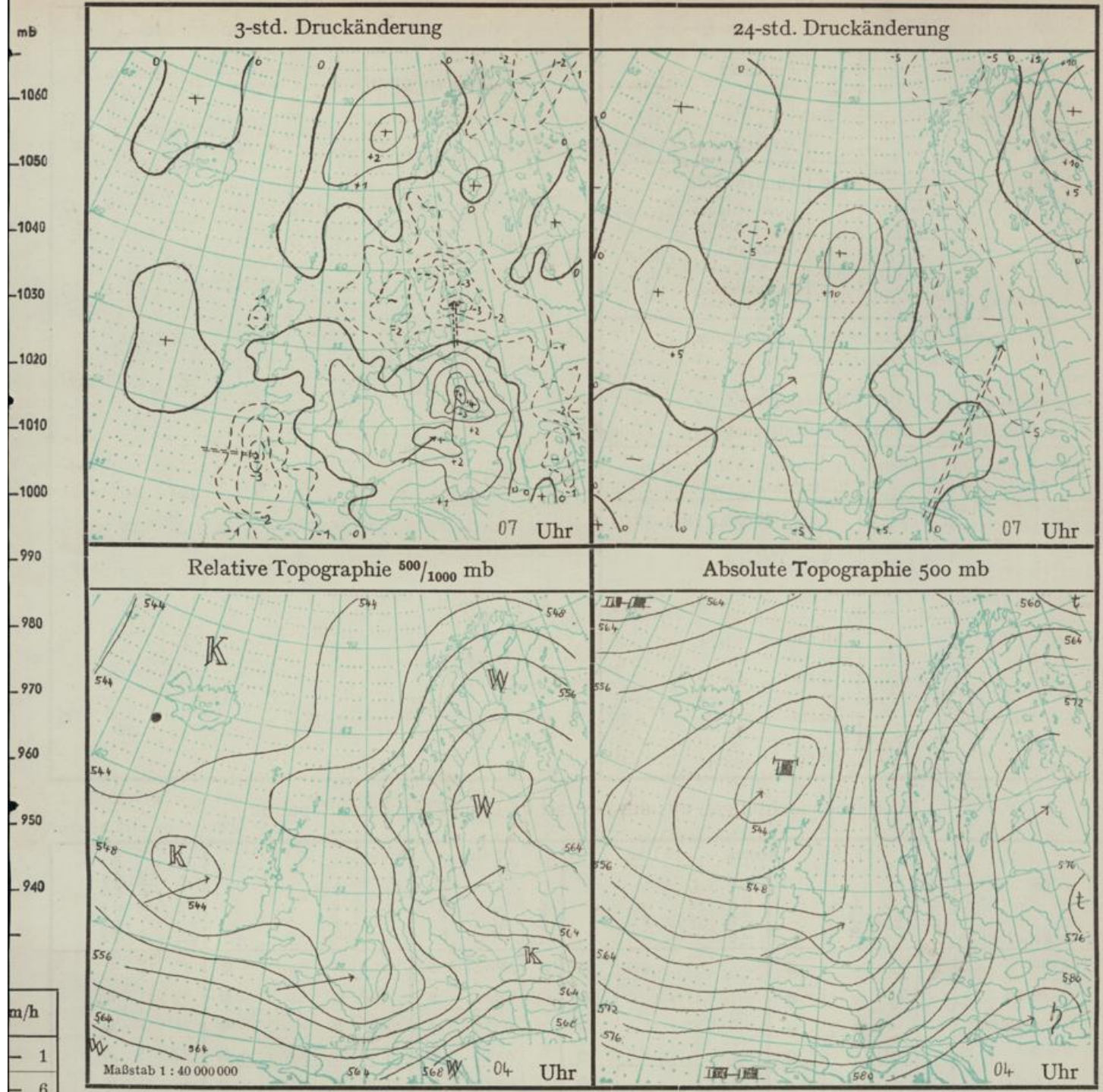


Wetterlage: Die flache wellenförmige Störung die sich am Freitagmorgen über dem Westalpengebiet ausgebildet hatte, zog unter Vertiefung ost-nordostwärts nach Böhmen und von dort aus nordwärts in die westliche Ostsee. Innerhalb der Kaltluft auf der Rückseite kam es im Laufe der Nacht zum Sonnabend in der ganzen DDR zu verbreiteten Gewittern mit teilweise recht ergiebigen Niederschlägen. (Dresden 42 mm). Druckanstieg über Frankreich und Deutschland führt zum Aufbau eines Zwischenhochs, das morgen das Wetter in unserem Raum entscheidend beeinflussen wird. Eine gestern im mittleren Atlantik gelegene Störung ist in das Seegebiet westlich des Kanals gezogen, bewegt sich nun der Höhenströmung folgend nach Holland und biegt dann nach Norden um. Dadurch wird das Wetter erneut unbeständig.

Aussichten für Brandenburg und Groß-Berlin für Sonntag:

Bei schwachen bis mässigen Winden aus südlichen Richtungen zunächst vielfach aufgeheitert, im Laufe des Nachmittags Bewölkung wieder etwas zunehmend, aber noch trocken, Tageshöchsttemperaturen nahe 25 Grad, tiefste in der Nacht zum Montag 10 bis 12 Grad.

mm
800
790
780
770
760
750
740
730
720
710
700
Beaufort
0
1
2
3
4
5
6
7
8
9
10
11
12



3-std. Druckänderung → Verlagerung seit 6 Stunden

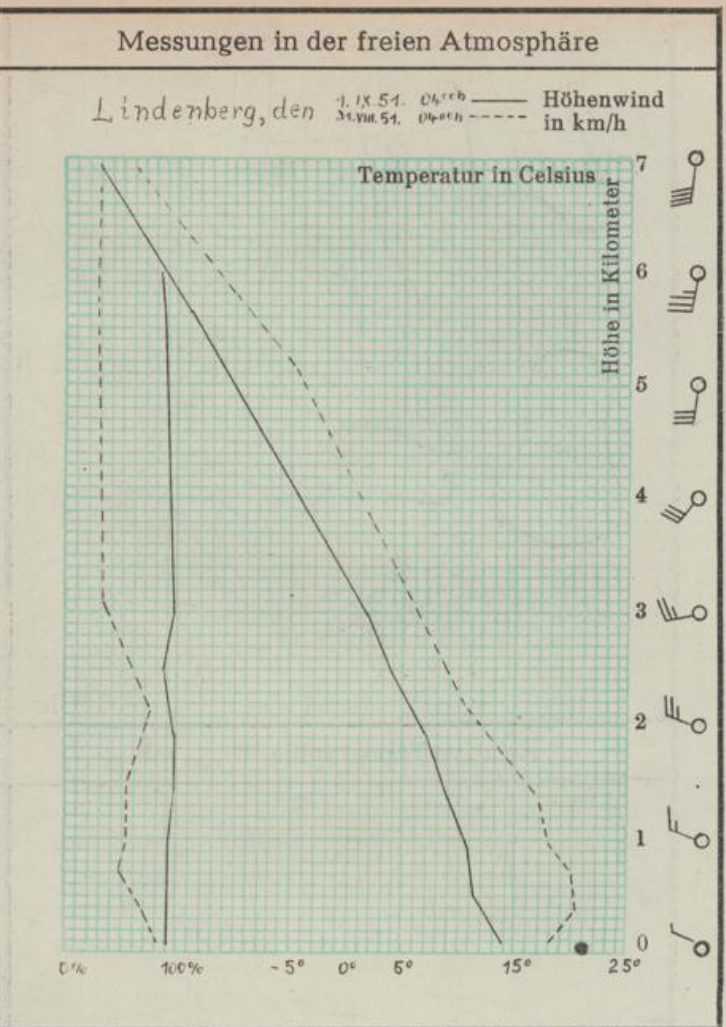
Übrige Karten: → Verlagerung seit 24 Stunden

Höhenwetterlage: Die Temperaturabnahme über Lindenberg ist nun auch in der Höhe eingetreten, sie beträgt heute in allen Höhen 5-8 Grad, gleichzeitig stieg die Feuchte bis zur Sättigung an. Der Höhenwind drehte unter Auffrischen unterhalb 4 Km auf West.

Das ostatlantische Höhentief ist ohne Änderung seiner Intensität weiter nordostwärts gezogen. Sein Kern liegt heute über den Fär-Oern. Das südinglische Kaltluftgebiet hat sich dabei ostwärts, Kern über Belgien-Holland, verlagert. Entsprechend schwenkte der Höhentrog nach der Nordsee zu. Der Warmluftvorstoß ist über Zentraleuropa nach Osten ausgewichen. Deutschland ist somit in dem Bereich der Kaltluft gekommen. Die weitere Schwenkung des Höhentrog nach Nordosten wird eine ziemlich weit ausgreifende West-Ostströmung über Mitteleuropa zur Folge haben.

SW
ärke 1
E
ärke 2

Wasserstände von heute morgen in cm					
Elbe	Dresden	093 (-1)	Oder	Frankfurt	141 (-2)
	Dessau-Roßlau	097 (+8)		Küstrin	190 (+12)
	Barby	105 (+7)		Hohensaaten	189/128 (+1/+1)
	Magdeburg	106 (+1)		Fürstenwalde	—
	Wittenberge	116 (+2)		Oberschleuse Berlin	416/410 (+1/+1)
Saale	Halle	242/166 (+11/±0)	Gewässer in und um Berlin	Spandau Schleuse	324/116 (+21/+2)
	Bernburg	110 (+4)		Brandenburg Vorst.-Schleuse	191/046 (+0/+6)



Auf- und Untergang von Sonne und Mond in Potsdam für morgen			
Sonnenaufgang:	05 ¹⁷ Uhr	Mondaufgang:	06 ¹³ Uhr
Sonnenuntergang:	18 ⁵⁴ Uhr	Monduntergang:	19 ⁰⁴ Uhr
Temperatur- und Niederschlagsmessungen in Potsdam			
Lufttemperatur		Erdbodentemperaturen 07 Uhr	
höchste der letzten 24 Std.	tiefste der letzten 24 Std.	5 cm Höhe: 13,6 (Minimum)	
24,8	11,9	2 cm Tiefe: 14,9	
Tagesmittel gestern:	19,8	5 cm „ : 15,4	
Normalwert:	15,4	10 cm „ : 16,9	
24-stündiger Niederschlag in mm	29,3	20 cm „ : 18,1	
Schneehöhe in cm:	—	50 cm „ : 21,1	
Luftmasse über Potsdam	mP	100 cm „ : 20,1	

Wetterbeobachtungen aus der Deutschen Demokratischen Republik

(Windstärke nach Beaufort)

Ort	Seehöhe m	13 Uhr			gestern			19 Uhr			01 Uhr			heute			07 Uhr			höchste Temp. 07—19 Uhr	tiefste Temp. 19—07 Uhr	24-std. Niederschlag in mm
		Temp. °C	Wind	Wetter	Luftdruck in mb	Temp. °C	Wind	Wetter	Temp. °C	Wind	Wetter	Temp. °C	Wind	Wetter	Luftdruck in mb	Temp. °C	Wind	Wetter				
(□ Bergstation)																						
Arkona	41	18	NW 2	☉	1011,1	17	NW 3	☉	16	WNW 5	☉	1006,4	14	WNW 4	☉	23	13	12				
Schwerin	64	19	W 1	☉	1011,0	15	E 2	☉	13	WSW 1	☉	1008,3	14	SW 3	☉	19	12	12				
Warnemünde	6	18	WNW 3	☉	1012,0	17	S 3	☉	15	NNE 1	☉	1007,8	16	WSW 2	☉	18	14	30				
Wieck	3	22	NW 4	☉	1010,8	18	NW 2	☉	14	WNW 4	☉	1007,7	14	SW 3	☉	22	13	20				
Salzwedel	34	19	still	☉	1011,9	16	NW 1	☉	14	WNW 1	☉	1010,7	14	WSW 3	☉	19	13	12				
Wittenberge	26	19	W 1	☉	1011,3	16	still	☉	14	still	☉	1009,6	14	WSW 2	☉	19	13	14				
Angermünde	61	25	NE 3	☉	1009,7	20	N 3	☉	13	NNW 6	☉	1009,3	14	WSW 2	☉	25	13	23				
Magdeburg	82	19	NW 1	☉	1011,1	16	N 1	☉	13	WNW 1	☉	1011,3	14	WNW 1	☉	20	13	21				
Potsdam	92	23	MNW 2	☉	1008,6	19	NNE 2	☉	12	WNW 3	☉	1010,7	14	WSW 3	☉	25	12	29,3				
Lübben	56	27	NNW 3	☉	1007,3	21	NW 3	☉	14	WNW 5	☉	1011,5	14	SW 2	☉	22	13	38				
Frankfurt/O.	56	26	NW 2	☉	1008,9	22	NNE 3	☉	16	N 3	☉	1010,4	14	W 3	☉	27	14	18				
□ Brocken	1152	11	S 2	☉	881,5	9	E 4	☉	8	W 5	☉	880,0	6	W 7	☉	11	6	11				
Wernigerode	240	18	E 3	☉	1011,4	14	still	☉	14	still	☉	1011,9	14	W 3	☉	19	12	10				
Leipzig	148	24	SE 2	☉	1009,5	17	NNW 3	☉	14	W 2	☉	1012,5	15	WSW 3	☉	25	13	25				
Dresden-W.	257	25	NNE 2	☉	1006,6	22	NNE 4	☉	13	WNW 4	☉	1013,2	15	WSW 4	☉	27	13	42				
Görlitz	238	25	NNW 1	☉	1006,1	23	E 1	☉	14	WNW 3	☉	1012,3	15	WSW 3	☉	27	14	4				
□ Gr. Inselsberg	920	12	SE 3	☉	907,2	10	NW 3	☉	10	SW 5	☉	908,3	8	SW 7	☉	12	8	20				
Weimar	232	18	NE 2	☉	1011,8	14	W 6	☉	13	W 2	☉	1013,6	13	W 5	☉	19	13	13				
□ Sonneberg	635	20	NNE 2	☉	939,3	12	NNW 6	☉	11	SW 3	☉	941,5	10	SW 4	☉	20	10	12				
Plauen	408	22	NNE 2	☉	1010,2	15	N 3	☉	14	WSW 2	☉	1014,6	14	WSW 4	☉	24	13	13				
Chemnitz	370	22	NNW 1	☉	1008,7	16	NW 4	☉	14	W 3	☉	1014,0	14	WSW 4	☉	23	12	18				
□ Fichtelberg	1215	19	E 3	☉	873,6	13	NE 4	☉	9	NE 6	☉	876,7	8	WNW 6	☉	20	8	21				