

WETTERKARTE

DES METEOROLOGISCHEN DIENSTES DER DEUTSCHEN DEMOKRATISCHEN REPUBLIK

HERAUSGEGEBEN VON DER HAUPTWETTERDIENSTSTELLE POTSDAM

VERLAGSORT POTSDAM

POSTVERSANDORT BERLIN

Anschrift (2) Potsdam, Telegraphenberg · Fernruf: Potsdam 5888/6162, Berlin 55 4670 · Bankkonto; Deutsche Notenbank Potsdam Nr. 1105336

Erscheint täglich, Postbezug monatlich DM 4,— (einschl. Zustellgebühr) · Nachdruck, auch auszugsweise, ohne Genehmigung nicht gestattet

Bei unregelmäßiger Lieferung sind Beschwerden **nur** an das Zustellpostamt zu richten

Jahrgang: 5

12. September 1951

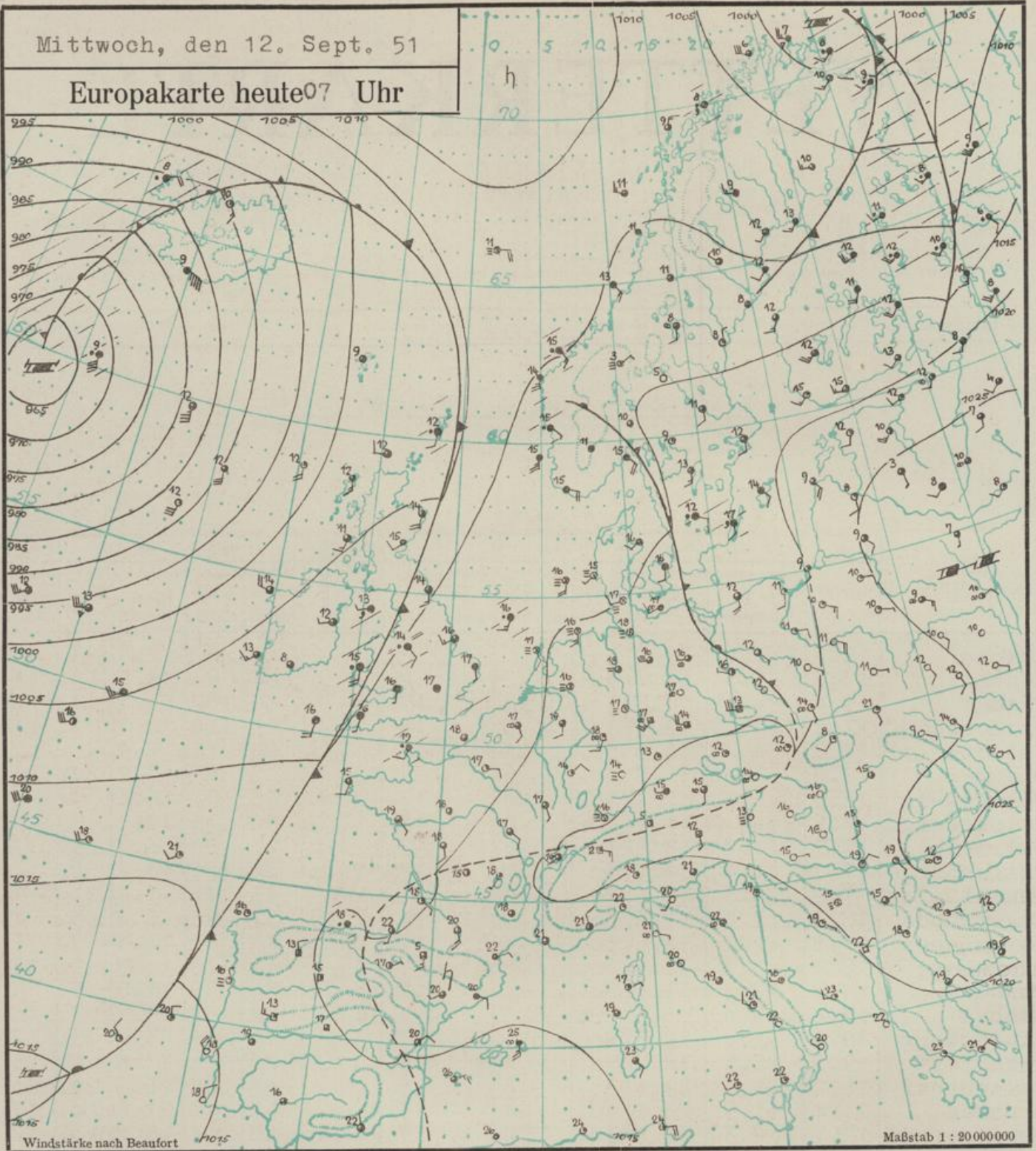
Nummer: 255

Klima-Daten von Monat August 1951

	Lufttemperatur (°C)					Zahl der Tage		Niederschlag				Zahl der Tage		
	Mittel	Abweichung von der normalen	höchste	Datum	tiefste	Datum	Herbe	Sommer	Höhe in mm	% des normalen	Max. mm	Datum	Nieder- schlag Zamm	Ge- witt- ter
Arkona	16.9	(+1.4)	27.1	30.	11.0	14./18.	0	2	42	62	12.1	9.	16	7
Schwerin	17.6	+1.5	31.2	30.	7.7	17.	1	6	64	93	34.8	9.	13	9
Wismar	17.4	-	30.8	30.	7.7	17.	1	5	86	139	50.2	9.	15	8
Warnemünde	17.7	(+2.0)	32.0	30.	9.6	16.	1	8	70	115	30.4	9.	14	7
Teterow	17.8	-	31.8	30.	8.4	17.	1	9	25	36	5.9	21.	12	7
Wieck	17.9	+2.0	31.9	30.	6.6	17.	2	6	17	23	7.7	28.	10	6
Ückermünde	18.3	(+1.8)	32.4	30.	7.3	17.	2	9	46	67	26.4	9.	8	8
Boizenburg	17.6	-	31.1	30.	8.6	17.	1	9	56	75	11.3	8.	15	8
Salzwedel	17.7	(+1.2)	32.6	30.	5.6	17.	2	12	23	33	6.2	9.	13	5
Wittenberge	17.7	(+1.4)	31.3	30.	4.2	17.	1	10	84	122	48.2	2.	14	6
Neustrelitz	17.9	+1.5	32.4	30.	4.3	17.	2	13	13	18	3.1	21.	11	7
Angermünde	18.3	+2.1	31.2	30.	6.9	24.	2	15	37	65	8.2	3.	7	7
Gardelegen	17.9	+1.2	32.6	30.	6.0	17.	3	11	45	69	16.1	9.	16	4
Magdeburg	18.2	+1.2	32.2	30.	6.8	17.	3	9	44	79	13.3	2.	16	6
Potsdam	18.8	+2.3	33.4	30.	8.4	17.	3	17	34	56	11.8	15.	9	9
Lübben	19.0	(+2.0)	33.3	29.	6.3	17.	4	17	28	52	15.1	3.	10	6
Lindenberg	19.0	+2.0	32.5	30.	8.4	17.	3	15	19	31	3.6	15.	12	5
Frankfurt	19.2	+2.5	32.2	30.	9.1	18.	3	15	39	70	17.5	4.	10	6
Kalteneber	16.2	(+1.5)	29.6	30.	9.6	15.	0	4	48	66	15.6	21.	20	3
Brocken	11.4	+1.9	23.1	30.	4.4	13.	0	0	62	42	21.6	10.	17	8
Wernigerode	17.7	(+2.3)	31.0	30.	5.4	17.	2	8	28	44	5.2	10.	12	5
Halle-														
Passendorf	18.3	(+1.1)	32.6	30.	7.8	17.	3	12	59	100	35.3	2.	11	5
Leipzig	19.1	+1.7	33.4	30.	10.0	17.	3	15	16	24	5.2	5.	7	6
Wittenberg	18.7	-	32.2	30.	7.4	17.	3	13	50	89	34.6	2.	10	5
Dresden	19.4	+2.6	31.0	29.	10.9	15.	4	13	23	33	7.6	15.	7	4
Görlitz	18.5	+1.7	29.3	2.	7.6	19.	0	11	61	78	16.9	24.	10	7
Kaltennord-														
heim	15.6	(+2.0)	29.7	30.	3.8	16.	0	5	63	81	17.9	21.	16	6
Inselsberg	13.4	+1.3	25.4	30.	6.9	14.	0	1	101	83	26.4	21.	17	6
Weimar	17.4	+1.4	31.9	1.	4.2	17.	3	6	82	137	31.0	2.	14	7
Sonneberg	15.6	(+1.7)	29.2	30.	7.2	15.	0	5	97	108	42.5	2.	14	9
Plauen	17.3	+1.8	30.4	1.	6.1	15.	3	7	50	61	20.7	5.	9	4
				29.										
Chemnitz	17.8	+2.1	31.4	29.	8.2	15.	1	17	23	27	8.2	27.	8	4
Fichtelberg	12.5	+1.7	23.9	29.	5.4	15.	0	0	31	25	9.4	2.	19	4

Mittwoch, den 12. Sept. 51

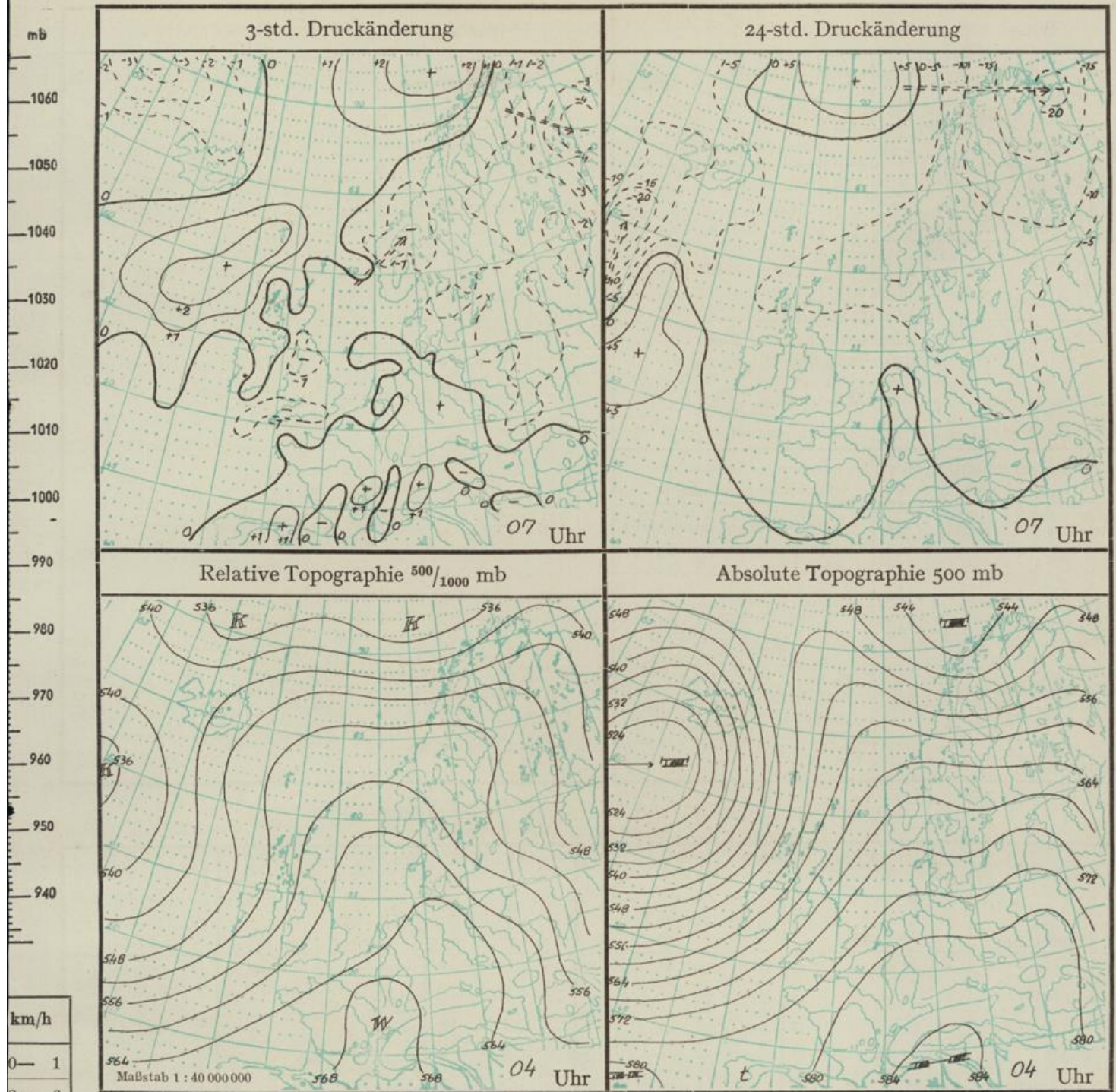
Europakarte heute 07 Uhr



Wetterlage: Während das südwestlich Islands gelegene Sturmtief sich unter weiterer Vertiefung nordwärts verlagerte, wurde das ausgedehnte osteuropäische Hoch durch Druckfall in seinem nördlichen Teil über Nordskandinavien abgebaut, so daß sich sein Schwerpunkt etwas südwärts verlagerte. In der zwischen beiden Druckzentren schwach ausgebildeten SSW-Strömung zog eine schwache Störungsline über W- und NW-Deutschland unter Auslösung von Gewittern hinweg. Die über die Britischen Inseln nordostwärts hinwegschleifende Kaltfront hat an Wetterwirksamkeit stark eingebüßt. Neue Störungen bilden sich erst an ihrem die Azoren berührenden südlichen Teil aus. Damit bleibt für Deutschland die antizyklonale Randlage mit weiterem Zustrom von Warmluft vorerst noch erhalten.

Aussichten für Brandenburg und Groß-Berlin für Donnerstag :

Nach stärkerem Frühdunst überwiegend freundlich, trocken und sehr warm, Nachmittagstemperaturen nahe 30 Grad, tiefste Nachttemperatur 12 bis 15 Grad. Winde schwach um Südwest.



3-std. Druckänderung → Verlagerung seit 6 Stunden

Übrige Karten: → Verlagerung seit 24 Stunden

Höhenwetterlage: In der freien Atmosphäre über Lindenberg ist bis 3500 m Erwärmung, darüber leichte Abkühlung eingetreten; dabei wehen die Höhenwinde heute einheitlich aus Westen.

Während das gestern südwestlich Islands gelegene Kaltluftgebiet und das zugehörige Höhentief etwas nach Osten vorankam und sich damit den Britischen Inseln näherte, beherrscht der aus dem Mittelmeerraum nach Norden gerichtete Warmluftvorstoß - verbunden mit dem entsprechenden Höhenhochkeil - ziemlich unverändert den mittel- und nordeuropäischen Raum.

km/h
0— 1
2— 6
7— 12
3— 18
9— 26
7— 35
6— 44
5— 54
5— 65
6— 77
8— 90
1—104
> 105

WSW
Stärke 1
NE
Stärke 2

Wasserstände von heute morgen in cm						
Elbe	Dresden	057 (-22)	Oder	Frankfurt	175 (+18)	
	Dessau-Roßlau	077 (-2)		Küstrin	210 (+20)	
	Barby	094 (-5)		Hohensaaten	171/126 (+3/+1)	
	Magdeburg	102 (-4)		Gewässer in und um Berlin	Fürstenwalde	146/045 (+6/±0)
	Wittenberge	122 (-8)			Oberschleuse Berlin	422/408 (-2/±0)
Saale	Halle	243/174 (-1/±0)	Spandau Schleuse	335/117 (±0/+2)		
	Bernburg	110 (±0)	Brandenburg Vorst.-Schleuse	193/046 (-2/±2)		

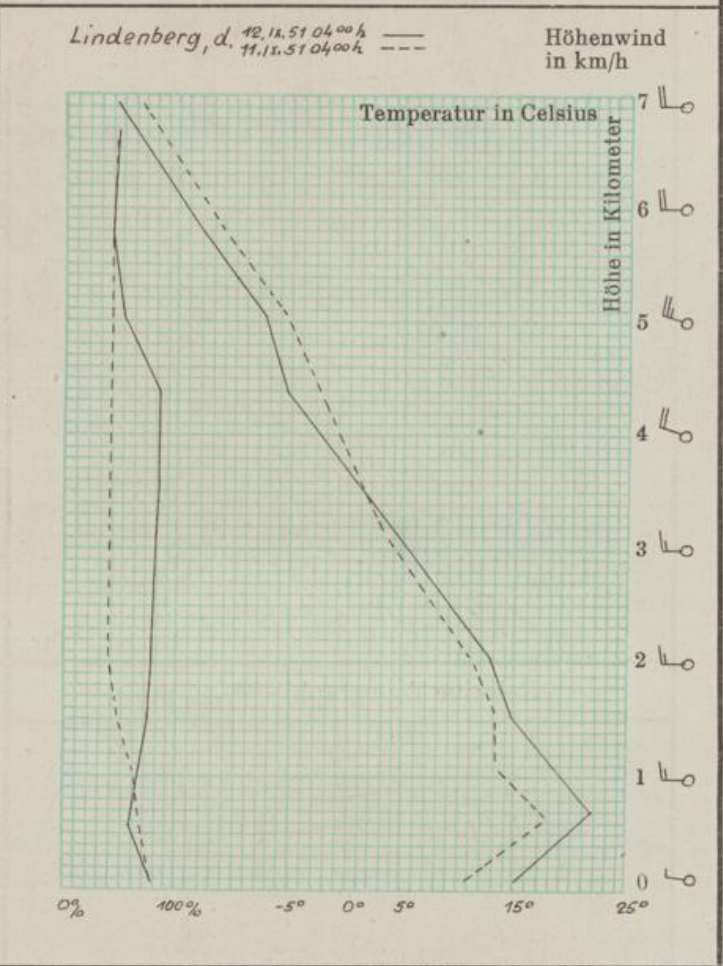
**Auf- und Untergang von Sonne und Mond
in Potsdam für morgen**

Sonnenaufgang: 05 ³⁵ Uhr	Mondaufgang: 17 ⁵¹ Uhr
Sonnenuntergang: 18 ²⁹ Uhr	Monduntergang: 14, 03 ⁵³ Uhr

Temperatur- und Niederschlagsmessungen in Potsdam

Lufttemperatur		Erdbodentemperaturen 07 Uhr
höchste der letzten 24 Std.	tiefste der letzten 24 Std.	5 cm Höhe: 12,4 (Minimum)
25,3	15,6	2 cm Tiefe: 15,8
Tagesmittel gestern: 17,7		5 cm „ : 16,2
Normalwert: 13,9		10 cm „ : 17,3
24-stündiger Niederschlag in mm	-	20 cm „ : 18,1
Schneehöhe in cm:	-	50 cm „ : 19,9
Luftmasse über Potsdam	mT	100 cm „ : 19,3

Messungen in der freien Atmosphäre



Wetterbeobachtungen aus der Deutschen Demokratischen Republik

(Windstärke nach Beaufort)

Ort (□ Bergstation)	Seehöhe m	13 Uhr			gestern			19 Uhr			01 Uhr			heute			07 Uhr			höchste Temp. 07-19 Uhr	tiefste Temp. 19-07 Uhr	24-std. Nieder- schlag in mm
		Temp. °C	Wind	Wetter	Luftdruck in mb	Temp. °C	Wind	Wetter	Temp. °C	Wind	Wetter	Temp. °C	Wind	Wetter	Luftdruck in mb	Temp. °C	Wind	Wetter				
Arkona	41	17	SE 4	☉	1018,5	17	NE 4	☉	17	SSE 3	●	1015,2	16	S 2	●	18	15	13				
Schwerin	64	23	SE 3	☉	1015,6	20	SSE 2	●	15	S 2	☾ ☉	1015,8	15	WSW 1	☉ ☾	25	14	4				
Warnemünde	6	23	S 4	☉	1015,8	21	SSE 3	☉	16	SSW 2	●	1015,5	17	W 2	☉ ●	24	15	0,3				
Wieck	3	22	SE 4	☉	1017,9	18	ESE 2	☉	17	SSE 2	☾ ●	1015,6	14	SE 1	●	23	12	2				
Salzwedel	34	24	ESE 3	☉	1015,8	22	SE 1	●	16	still	☾ ☉	1016,8	16	W 1	☉ ●	26	14	0				
Wittenberge	26	23	ESE 4	☉	1015,9	20	ESE 3	☉	17	"	☾ ☉	1016,2	14	still	☉ ●	24	12	0,2				
Angermünde	61	22	SE 3	☉	1018,1	18	E 1	☉	14	"	☉ ●	1016,3	13	"	☉ ●	24	11	.				
Magdeburg	82	25	ESE 1	☉	1015,8	21	E 1	☉	18	"	☉	1016,8	17	"	☉ ●	26	15	.				
Potsdam	92	23	ESE 3	☉	1017,0	20	ESE 2	☉	16	ESE 3	☉	1016,2	16	W 2	☉ ●	25	16	.				
Lübben	56	23	ESE 4	☉	1017,1	19	ENE 1	☉	13	E 1	☉	1016,4	15	WNW 1	☉	25	12	.				
Frankfurt/O.	56	24	SE 3	☉	1017,9	19	SE 1	☉	15	SSE 2	☉	1016,4	15	S 1	☉ ●	28	13	.				
□ Brocken	1152	18	S 5	☉	888,7	16	SW 5	☉	15	WSW 6	☉	888,4	15	SW 6	☉	20	14	.				
Wernigerode	240	26	SSE 2	☉	1015,4	23	S 2	☉	18	still	☉	1017,0	18	still	☉	27	15	.				
Leipzig	148	27	still	☉	1016,0	23	ESE 2	☉	16	S 2	☉	1017,4	17	"	☉	29	16	.				
Dresden-W.	257	26	E 1	☉	1017,5	21	SSE 3	☉	18	SSE 3	☉	1018,0	18	S 3	☉	27	17	.				
Görlitz	238	24	SE 1	☉	1017,7	20	SE 1	☉	18	S 2	☉	1017,5	18	SW 2	☉	24	15	.				
□ Gr. Inselsberg	920	19	S 5	☉	914,9	18	SW 4	☉	18	SW 5	☉	915,0	17	SW 5	☉	20	17	.				
Weimar	232	26	W 2	☉	1016,3	21	SW 1	☉	19	S 1	☉	1018,6	16	E 1	☉	28	15	.				
□ Sonneberg	635	23	SSW 2	☉	945,7	21	still	☉	17	still	☉	946,6	17	still	☉	25	15	.				
Plauen	408	26	S 2	☉	1016,8	23	SW 1	☉	17	SW 1	☉	1019,5	14	SW 1	☉	27	13	.				
Chemnitz	370	26	still	☉	1017,3	21	SE 2	☉	17	still	☉	1019,1	16	WSW 2	☉	28	16	.				
□ Fichtelberg	1215	20	S 2	☉	883,5	15	SSE 2	☉	15	WSW 5	☉	883,5	14	WNW 4	☉	21	14	.				