

Täglicher Wetterbericht

des Meteorologischen Dienstes der Deutschen Demokratischen Republik

Herausgeber: Meteorologischer Dienst der DDR, Zentrale Wetterdienststelle
1500 Potsdam, Michendorfer Chaussee 23
Fernruf-Sammelnummer 3160, Telex-Nr. 015532

ISSN 0232-5578

Index 30086

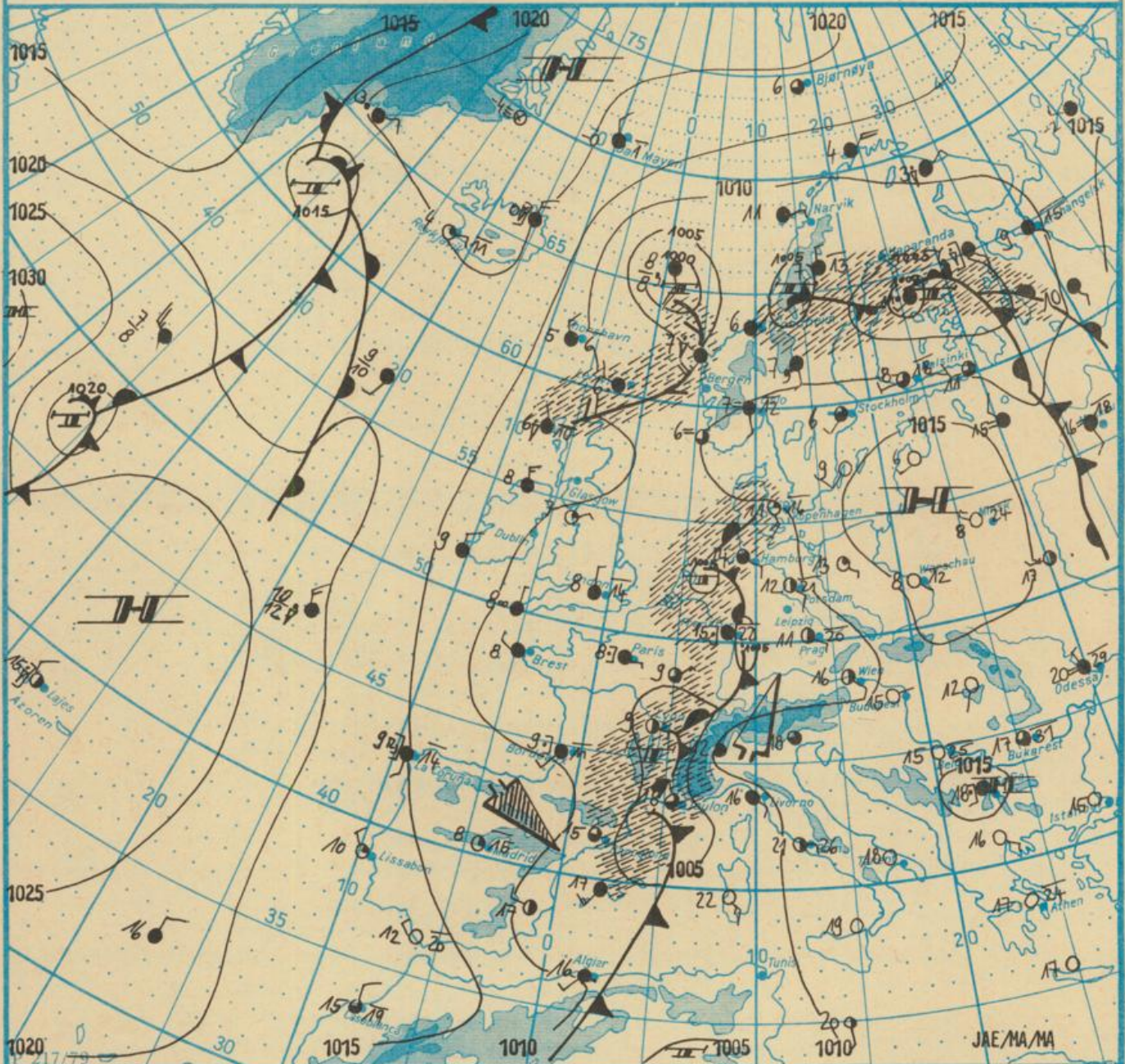
Nachdruck, auch auszugsweise, nur mit Quellenangabe gestattet.
Bezugspreis monatlich 4,-M (einschließlich Beilagen) EVP 0,15 M.

AN (EDV) 603500

Jahrgang 37

Sonnabend, den 21. Mai 1983

Nr. 141



Wetterlage

21. 05. 83, 01h

M 1:30 000 000

	Warmfront		Strömung in Warmluft		Dunst		Sprühregen		Gräpelschauer		windstill		wolklos
	Kaltfront		Strömung in Kaltluft		feuchter Dunst		Regen		Hagelschauer		umlaufender Wind		heiter
	Okklusion		Niederschlagsgebiet		Bodennebel		Schnee		Regenschauer		Nordost 5 km/h		wolkig
	Konvergenzlinie		Niederschlagsgebiet		Nebel		Schneetreiben bzw. Sandsturm		Schneeschauer		Ost 10 km/h		stark bewölkt
	Hochdruckgebiet		Niederschlagsgebiet		Nebel in der Umgebung		Schneetreiben bzw. Sandsturm		Wetterleuchten		Südost 30 km/h		bedeckt
	Hochdruckkeil		Niederschlagsgebiet		Nebel in der Umgebung		Schneetreiben bzw. Sandsturm		Gewitter		Südwest 100 km/h		Bedeckung nicht angebar
	Tiefdruckgebiet		Niederschlagsgebiet		Nebel in der Umgebung		Schneetreiben bzw. Sandsturm						
	Tiefausläufer		Niederschlagsgebiet		Nebel in der Umgebung		Schneetreiben bzw. Sandsturm						
			10°C Lufttemperatur		12°C Wassertemperatur		Tagesmaximum der Lufttemperatur des Vortages						
			20°C Lufttemperatur				Nebel in der Umgebung						

Erscheint täglich, nur im Postbezug erhältlich

Ag 153/I/83/I/16/61

Reklamationen sind an den zuständigen Postzeitungsvertrieb zu richten.

Station	Höhe über dem Meeresspiegel	gestern										heute														
		13h					19h					01h					07h									
		Windrichtung und Windgeschwindigkeit	Windspitze ≥ 15 m/s 07h bis 13h	Wetter 13h	Wetterverlauf 07h bis 13h	Lufttemperatur	Taupunktdifferenz	Windrichtung und Windgeschwindigkeit	Windspitze ≥ 15 m/s 13h bis 19h	Wetter 19h	Wetterverlauf 13h bis 19h	Lufttemperatur	Taupunktdifferenz	Windrichtung und Windgeschwindigkeit	Windspitze ≥ 15 m/s 19h bis 01h	Wetter 01h	Wetterverlauf 19h bis 01h	Lufttemperatur	Taupunktdifferenz	Windrichtung und Windgeschwindigkeit	Windspitze ≥ 15 m/s 01h bis 07h	Wetter 07h	Wetterverlauf 01h bis 07h	Lufttemperatur	Taupunktdifferenz	
Boltenhagen	15	S	4	•	•	18	10	E	4	•	•	15	4	SE	6	•	•	14	4	SE	7	•	•	14	3	
Warnemünde	4	SSW	4	•	•	19	10	E	2	•	•	15	4	SE	3	•	•	13	4	SE	5	•	•	14	4	
Arkona	42	ENE	2	•	•	14	4	E	5	•	•	12	2	ESE	8	•	•	11	1	E	7	•	•	11	2	
Putbus	40	SE	4	•	•	18	7	ESE	4	•	•	15	4	E	2	•	•	13	3	ESE	6	•	•	14	4	
Greifswald	2	S	3	•	•	19	11	SE	3	•	•	17	9	SSE	5	•	•	13	6	ESE	3	•	•	15	6	
Boizenburg	45	SSW	4	•	•	18	10	SE	4	•	•	17	10	ESE	4	•	•	12	6	SE	4	•	•	12	4	
Schwerin	59	SSW	6	•	•	18	12	SE	3	•	•	18	13	ESE	4	•	•	13	5	ESE	6	•	•	14	4	
Marnitz	81	S	3	•	•	19	10	SSE	1	•	•	18	8	SE	3	•	•	13	5	SE	3	•	•	14	4	
Teterow	46	SW	4	•	•	18	11	SSE	3	•	•	18	11	ESE	6	•	•	12	2	ESE	6	•	•	14	3	
Neubrandenburg	31	SW	2	•	•	17	10	SE	4	•	•	17	9	ESE	4	•	•	12	3	E	5	•	•	13	3	
Ueckermünde	1	WSW	2	•	•	18	11	SE	2	•	•	18	11	SE	4	•	•	13	7	SE	5	•	•	14	6	
Seehausen/Altmark	21	SSE	1	•	•	20	16	ESE	1	•	•	18	12	ESE	2	•	•	12	4	SE	1	•	•	13	3	
Gardelegen	47	S	3	•	•	20	11	SE	2	•	•	18	10	ESE	3	•	•	13	6	E	1	•	•	14	5	
Magdeburg	79	SSE	4	•	•	19	12	E	3	•	•	19	12	E	2	•	•	12	4	ESE	3	•	•	13	4	
Wernigerode	234	SSE	4	•	•	19	15	E	6	•	•	17	12	ENE	2	•	•	12	5	ESE	2	•	•	16	9	
Brocken	1142	S	7	•	•	10	8	SSE	7	•	•	9	5	S	9	16	•	•	9	5	S	6	•	•	10	6
Neuruppin	38	S	1	•	•	18	10	ESE	2	•	•	18	11	E	3	•	•	12	3	E	5	•	•	14	4	
Potsdam	81	SE	3	•	•	20	13	ESE	3	•	•	18	9	ESE	5	•	•	12	2	ESE	4	•	•	14	3	
Berlin - Alex	38	-	-	•	•	21	16	-	-	•	•	20	16	-	-	•	•	15	8	-	-	•	•	15	7	
Berlin - Schönefeld	47	S	3	•	•	19	12	SE	3	•	•	18	12	E	3	•	•	12	3	ESE	5	•	•	14	3	
Angermünde	56	SSW	2	•	•	17	8	ESE	3	•	•	17	10	E	2	•	•	12	3	ESE	3	•	•	14	4	
Lindenberg	98	SSE	1	•	•	18	11	ESE	2	•	•	18	11	ESE	4	•	•	13	4	E	4	•	•	14	4	
Frankfurt/Oder	48	SSE	1	•	•	19	12	ENE	4	•	•	19	11	E	3	•	•	14	5	ESE	3	•	•	15	5	
Harzgerode	403	U	1	•	•	16	11	E	4	•	•	16	10	ESE	1	•	•	12	5	S	2	•	•	15	6	
Artern	184	U	1	•	•	18	11	E	4	•	•	17	8	ESE	2	•	•	13	5	C	•	•	•	13	4	
Wittenberg	105	SE	3	•	•	19	14	E	3	•	•	19	13	ENE	3	•	•	13	4	E	4	•	•	14	4	
Leipzig - Schkeuditz	131	S	5	•	•	19	13	E	4	•	•	19	12	E	4	•	•	12	6	SE	4	•	•	14	3	
Oschatz	150	E	3	•	•	19	10	ESE	4	•	•	18	10	ENE	2	•	•	11	2	E	1	•	•	14	6	
Doberlug-Kirchhain	97	SSE	3	•	•	20	13	ESE	3	•	•	18	11	E	3	•	•	12	3	ESE	1	•	•	15	5	
Cottbus	89	WSW	1	•	•	18	12	E	3	•	•	19	12	E	3	•	•	13	4	E	4	•	•	14	6	
Leinefelde	356	NE	1	•	•	17	10	ENE	5	•	•	16	9	ENE	3	•	•	12	5	E	1	•	•	12	3	
Erfurt-Bindersleben	315	SSW	2	•	•	18	13	SE	5	•	•	19	16	ESE	1	•	•	13	7	S	2	•	•	14	5	
Meiningen	450	SSE	4	•	•	16	11	SE	3	•	•	17	13	C	•	•	12	8	SE	2	•	•	13	6		
Schmücke	937	S	3	•	•	14	10	SE	3	•	•	14	11	SSE	5	•	•	11	6	SW	3	•	•	12	6	
Sonneberg-Neufang	626	S	3	•	•	16	11	ESE	5	•	•	16	13	E	5	•	•	13	7	ESE	5	•	•	14	6	
Gera-Leumnitz	311	S	1	•	•	18	14	E	6	•	•	17	8	E	4	•	•	10	1	S	4	•	•	14	4	
Plauen	388	S	5	•	•	18	15	SE	5	•	•	18	12	W	2	•	•	9	3	S	5	•	•	15	6	
Karl-Marx-Stadt	418	SE	3	•	•	17	13	SE	3	•	•	16	11	SE	1	•	•	14	8	SE	3	•	•	16	8	
Fichtelberg	1213	ESE	7	•	•	11	6	ESE	8	•	•	9	3	SE	8	17	•	•	9	3	SSW	7	•	•	11	7
Dresden-Klotzsche	222	S	2	•	•	19	12	SE	2	•	•	19	15	SE	2	•	•	13	5	SSE	3	•	•	17	7	
Görlitz	237	WSW	1	•	•	17	10	E	4	•	•	17	7	E	3	•	•	12	3	E	1	•	•	14	3	
Zinnwald-Georgenfeld	877	SE	4	•	•	12	7	SE	3	•	•	11	7	SSE	7	•	•	10	4	SSE	8	•	•	11	3	

Meteorologische Daten aus dem Ausland

* Zeitangaben in Ortszeit

Station	Höhe über dem Meeresspiegel	Wetter gestern 13h	Niederschlagshöhe gestern 07h bis 19h	Maximum der Lufttemperatur gestern 07h bis 19h	Niederschlagshöhe gestern 19h bis heute 07h	Minimum der Lufttemperatur gestern 19h bis heute 07h	Station	Höhe über dem Meeresspiegel	Wetter gestern 13h	Niederschlagshöhe gestern 07h bis 19h	Maximum der Lufttemperatur gestern 07h bis 19h	Niederschlagshöhe gestern 19h bis heute 07h	Minimum der Lufttemperatur gestern 19h bis heute 07h
Moskau	156	-	•	18	•	15	Bukarest	94	•	06	31	•	15
Leningrad	4	•	•	20	00	10	Constanta	21	•	•	26	6	17
Kiew	179	•	•	28	•	16	Sofia	595	•	7	23	•	12
Taschkent	428	•	•	25	•	11	Varna	43	•	•	21	•	17
Irkutsk	485	-	-	-	-	-	Rom	2	•	•	26	•	20
Warschau	106	•	•	12	-	-	Wien	183	•	•	22	•	14
Gdansk	149	•	•	15	•	8	Genf	430	•	•	07	16	3
Jelma Gora	342	•	•	20	•	7	München	530	•	•	21	•	8
Prag	380	•	•	20	•	10	Köln	91	•	•	02	23	7
Cheb	474	•	•	20	•	8	Bremen	3	•	•	19	02	11
Brno	238	•	•	22	•	12	Paris	89	•	•	-	07	8
Poprad	718	•	•	20	•	8	Rotterdam	-4	•	•	5	16	2
Budapest	139	•	•	25	•	12	London	24	•	•	1	14	4
Szeged	83	•	•	26	•	11	Oslo	204	•	•	2	12	00
Belgrad	96	•	•	25	•	12	Stockholm	15	•	•	11	14	02

Station	gestern				gestern bis heute				heute
	Tagesmittel der Lufttemperatur	Abweichung des Tagesmittels der Lufttemperatur vom Normalwert	Maximum der Lufttemperatur 07h bis 19h	Sonnenscheindauer	Niederschlagshöhe 07h bis 19h	Niederschlagshöhe 07h bis 07h	Minimum der Lufttemperatur 19h bis 07h	Minimum der Lufttemperatur am Erdboden 19h bis 07h	Schneehöhe 07h
Boltenhagen	13,4	-	19	8,9	•	•	11	9	•
Warnemünde	14,0	1,6	20	8,7	03	03	12	12	•
Arkona	11,7	-	15	9,0	00	00	10	10	•
Putbus	13,7	-	18	-	•	•	12	-	•
Greifswald	14,6	-	20	11,2	•	•	12	9	•
Boizenburg	13,5	-	20	8,6	•	•	12	10	•
Schwerin	14,5	1,6	20	9,4	00	00	13	10	•
Marnitz	14,2	-	19	-	•	•	11	6	•
Teterow	14,5	-	20	11,0	•	•	12	10	•
Neubrandenburg	13,8	1,3	19	10,9	•	•	11	10	•
Ueckermünde	14,6	-	19	-	•	•	11	8	•
Seehausen/Altmark	13,6	-	21	12,8	•	•	11	9	•
Gardelegen	13,7	-	20	-	•	•	12	11	•
Magdeburg	14,2	0,2	21	13,0	•	•	11	8	•
Warnigerode	14,2	-	19	-	•	•	10	9	•
Brocken	7,3	-	11	12,8	•	•	8	7	++
Neuruppin	14,5	-	20	12,8	•	•	11	10	•
Potsdam	14,5	0,9	21	13,3	•	•	11	9	•
Berlin-Alex	16,8	-	22	-	•	•	13	-	•
Berlin-Schönefeld	14,1	-	20	-	•	•	10	8	•
Angermünde	13,8	-	19	11,7	•	•	11	8	•
Lindenberg	13,9	-	20	13,6	•	•	11	10	•
Frankfurt/Oder	14,9	-	20	-	•	•	12	11	•
Harzgerode	12,0	-	17	-	•	•	8	-	•
Artern	13,3	-	20	13,4	•	•	10	9	•
Wittenberg	14,6	-	20	12,7	•	•	11	8	•
Leipzig-Schkeuditz	14,2	0,5	20	12,6	•	•	10	8	•
Oschatz	14,1	-	22	11,7	•	•	10	6	•
Doberlug-Kirchhain	14,1	-	21	-	•	•	11	6	•
Cottbus	14,4	-0,2	21	13,1	•	•	12	10	•
Leinefelde	12,7	-	19	-	•	•	9	6	•
Erfurt-Bindersleben	13,8	0,6	20	12,4	•	•	11	9	•
Meiningen	11,6	-	19	12,4	•	•	9	3	•
Schmücke	9,8	-	16	13,4	•	•	10	7	•
Sonneberg-Neufang	11,8	-	18	-	•	•	12	9	•
Gera-Leumnitz	12,8	-	21	13,3	•	•	9	8	•
Plauen	12,4	-	20	-	•	•	9	6	•
Karl-Marx-Stadt	13,0	0,4	20	12,8	•	•	12	8	•
Fichtelberg	7,2	-0,1	13	13,1	•	•	7	6	•
Dresden-Klotzsche	14,5	-	21	14,1	•	•	13	12	•
Gorlitz	13,6	0,3	20	12,4	•	•	11	9	•
Zinnwald-Georgenfeld	9,1	-	13	12,7	•	•	9	7	•

Klimadaten von Potsdam für den 21.05.83

	Jahr	Wert
höchstes Tagesmaximum der Lufttemperatur seit 1893	1937	32,6
tiefstes Tagesminimum der Lufttemperatur seit 1893	1911	1,1
mittleres Tagesmaximum der Lufttemperatur (1901 bis 1950)		19,8
mittleres Tagesminimum der Lufttemperatur (1901 bis 1950)		8,2

Weitere Beobachtungswerte von Potsdam von gestern

Tagesmittel der relativen Luftfeuchte	70
Anzahl der Stunden mit einer relativen Luftfeuchte unter 70%	10
niedrigster Stundenwert der relativen Luftfeuchte	41
Anzahl der Stunden mit Niederschlag	0

Tagessumme der Globalstrahlung gestern

Potsdam	2265
Wahzdorf bei Dresden	2649

Luftdruck auf Meereshöhe reduziert

Termin	Warnemünde	Potsdam	Dresden-K.	Erfurt-B.
gestern 13h	1014,1	1015,0	1015,0	1013,5
gestern 19h	1012,2	1011,4	1010,9	1008,4
heute 01h	1010,8	1009,7	1008,4	1007,1
heute 07h	1006,3	1006,3	1005,2	1004,3

Temperaturen im Erdboden heute 07h

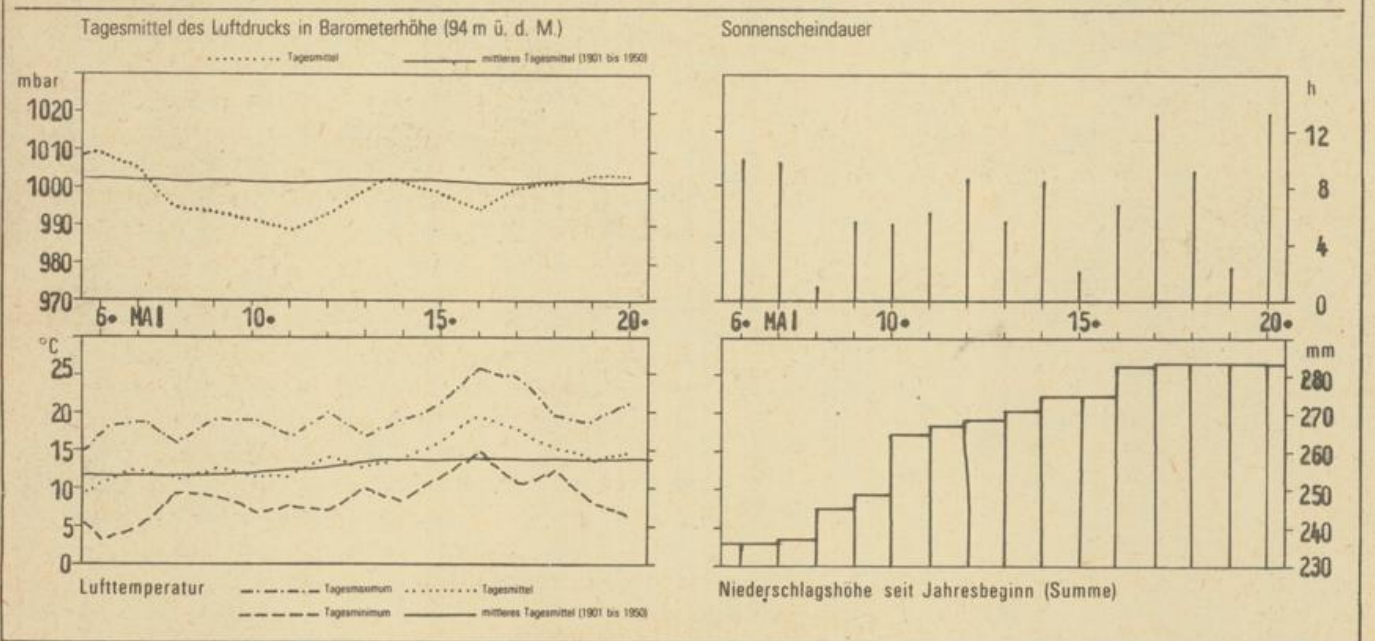
Bodentiefe	Schwarin	Potsdam	Magdeburg	Erfurt-B
	5cm	13,4	14,5	12,7
10cm	12,6	15,2	13,4	13,0
20cm	13,6	16,9	13,6	14,1
50cm	13,6	16,8	13,5	14,2
100cm	11,8	14,3	11,9	11,2

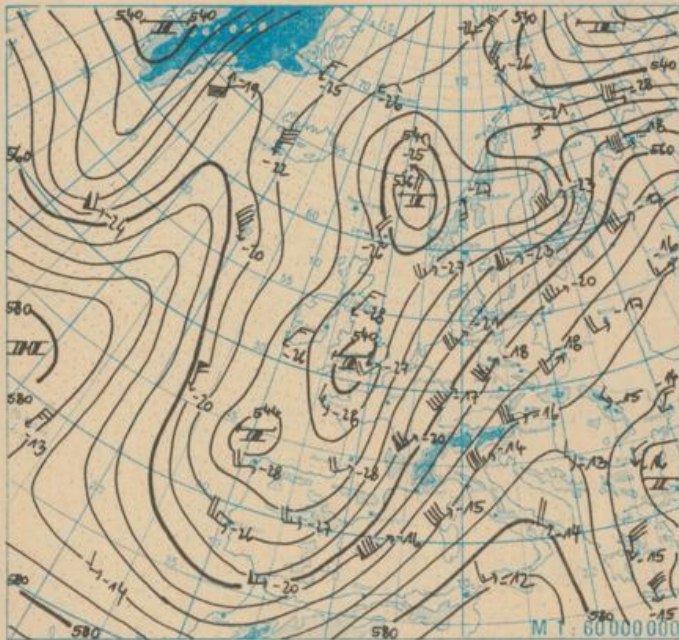
Astronomisch mögliche Sonnenscheindauer (Tageslänge zwischen Sonnenauf- und -untergang)

54°N	52°30'N	51°N
16,3	16,0	15,8

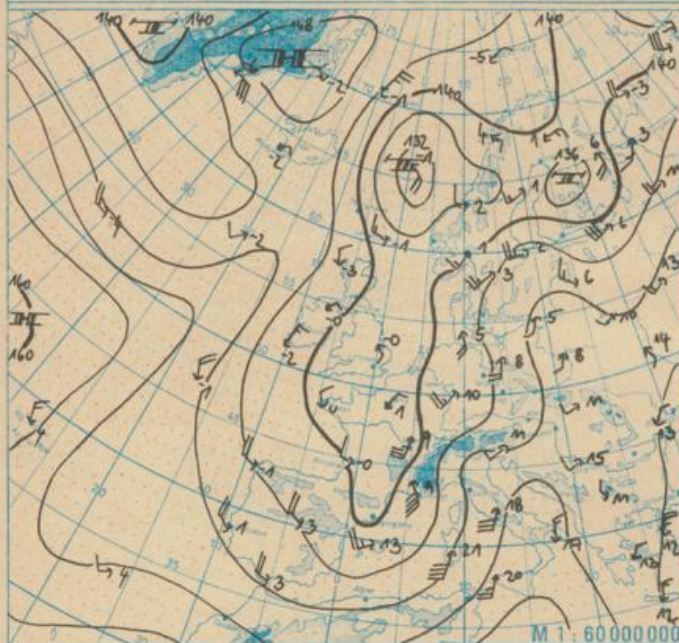
Hinweise: Alle aktuellen Werte sind vorläufig. Zeitangaben in MEZ (Mitteleuropäischer Zeit).
Erläuterungen: Wind: C (Calm)-Windstille, U-schwache, umlaufende Winde
Niederschlagshöhe: -- kein Niederschlag, 00-weniger als 0,05mm
01-0,1mm, 02-0,2mm usw.
1-1,0 bis 1,4 mm, 2-1,5 bis 2,4 mm usw.
Schneehöhe: -- kein Schnee, 1-1cm, 2-2cm usw.
--Schneedecke durchbrochen, +++Schneeflecken
Einheiten: Niederschlagshöhe mm
Schneehöhe cm
Lufttemperatur °C
Wassertemperatur °C
Sonnenscheindauer h
Windgeschwindigkeit m/s
Luftdruck mbar
Taupunktdifferenz K
Relative Luftfeuchte %
Globalstrahlung J/cm²
Höhe über dem Meeresspiegel m

Verlauf von Luftdruck, Lufttemperatur, Sonnenscheindauer und Niederschlagshöhe in Potsdam in den letzten 15 Tagen

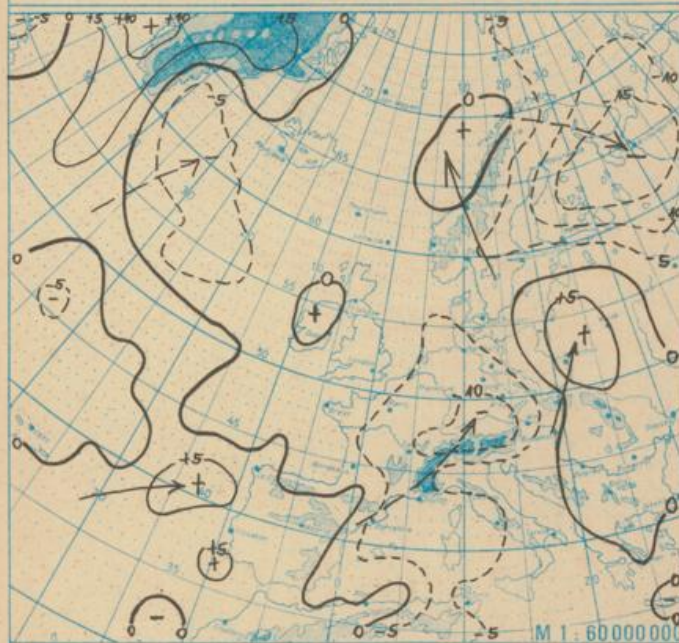




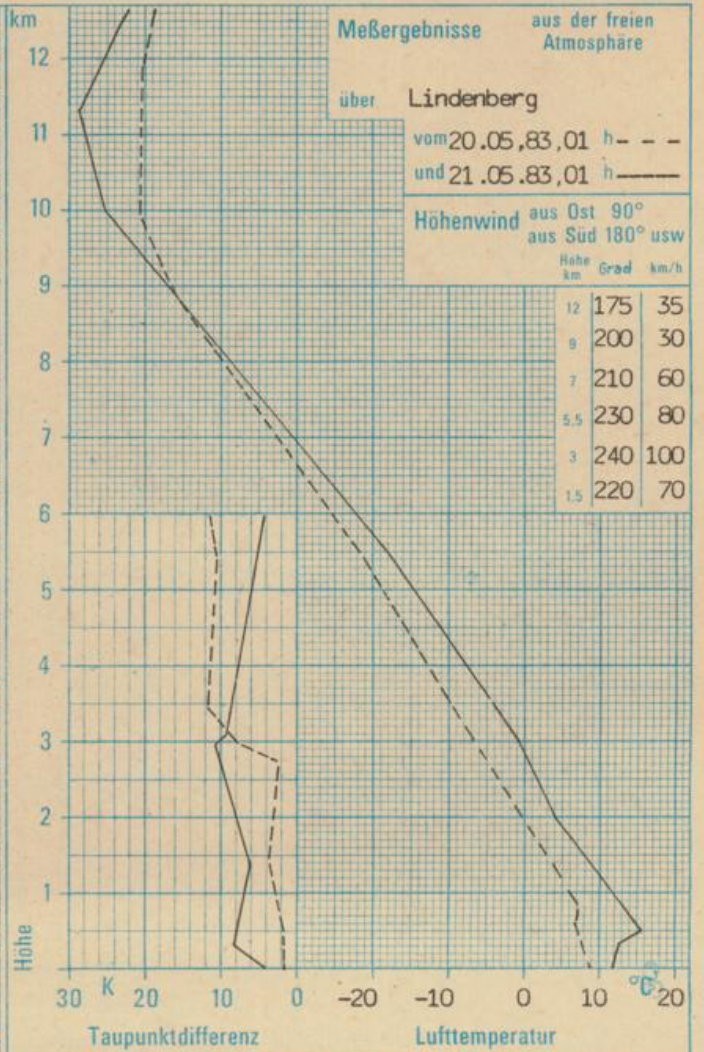
Absolute Topographie 500 mbar in geopotentiellen Dekameter 01h



Absolute Topographie 850 mbar in geopotentiellen Dekameter 01h



24 std. Luftdruckänderung seit Vortag 01h in mbar



WETTERLAGE UND WETTERENTWICKLUNG

Das Hochdruckgebiet, welches am Freitag mit seinem Schwerpunkt über der DDR, den Ostalpen und Italien lag, wurde ostwärts abgedrängt. Dafür rückte das über Westeuropa befindliche Tiefdrucksystem nach. An seiner Vorderseite verstärkte sich der Zustrom warmer Luftmassen. So kam es über dem Gebiet der DDR zu einer durchschnittlichen Erwärmung der unteren und mittleren Troposphäre von 5 K. Inzwischen zogen die gestern über Spanien und Südfrankreich gelegenen Fronten mit der südwestlichen Höhenströmung zur Deutschen Bucht. Während in der Nacht zum Sonnabend zunächst nur über der BRD erste Niederschläge fielen, wurde die Altmark und Westmecklenburg lediglich von Wolkenfeldern gestreift. Die erheblichen Temperaturgegensätze zwischen West- und Mitteleuropa weisen darauf hin, daß es bei der Frontpassage, die in der Nacht zum Sonntag und im Verlaufe des Sonntags bei uns erwartet wird, zu kräftigen Schauer- und Gewitterentwicklungen kommen kann. Nachfolgend setzt dann ein markanter Temperaturrückgang ein.

Jae.