

# Täglicher Wetterbericht

des Meteorologischen Dienstes der Deutschen Demokratischen Republik

Herausgeber: Meteorologischer Dienst der DDR, Zentrale Wetterdienststelle  
1500 Potsdam, Michendorfer Chaussee 23  
Fernruf-Sammelnummer 3160, Telex-Nr. 015532

ISSN 0232-5578

Index 30086

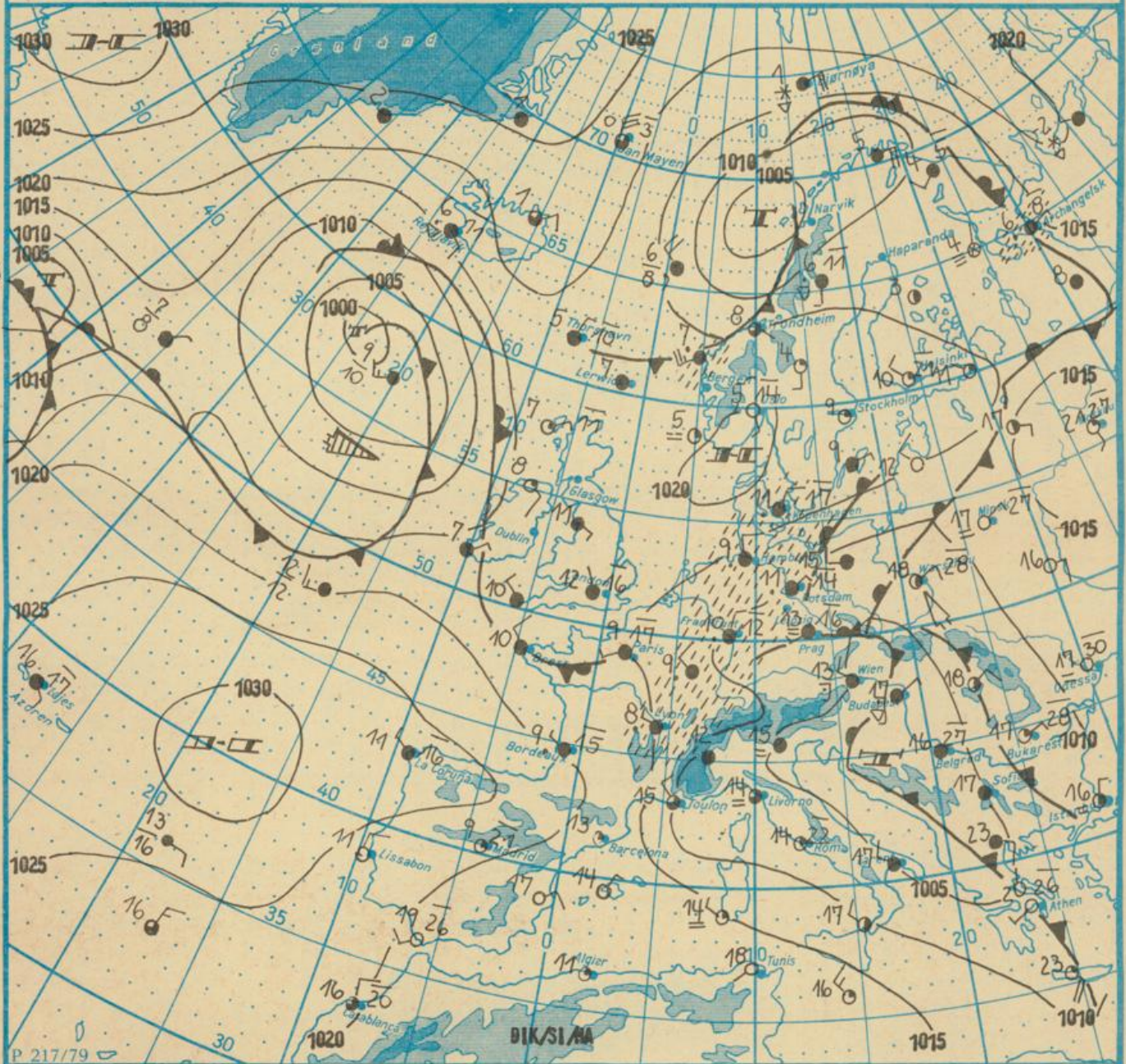
Nachdruck, auch auszugsweise, nur mit Quellenangabe gestattet.  
Bezugspreis monatlich 4,-M (einschließlich Beilagen) EVP 0,15 M.

AN (EDV) 603500

Jahrgang 37

Dienstag, den 24. Mai 1983

Nr. 144



Wetterlage

24. 05. 83, 01h

M 1 : 30 000 000

	Warmfront		Strömung in Warmluft		Dunst		Sprühregen		Graupelschauer		windstill		wolkenlos
	Kaltfront		Strömung in Kaltluft		feuchter Dunst		Regen		Hagelschauer		umlaufender Wind		heiter
	Okklusion		Niederschlagsgebiet		Bodennebel		Glätteis		Regenschauer		Nordost 5 km/h		wolkig
	Konvergenzlinie		Nebel		Nebel in der Umgebung		Schnee		Schneeschauer		Ost 10 km/h		stark bewölkt
	Hochdruckgebiet		10 12 10°C Lufttemperatur 12°C Wassertemperatur		Wetterleuchten		Schneetreiben bzw. Sandsturm		Gewitter		Südost 30 km/h		bedeckt
	Hochdruckkeil		Während der letzten Stunden		Beobachtungstermin z.B. *		Südwest 100 km/h		Bedeckt nicht angebar				
	Zwischenhoch												
	Tiefdruckgebiet												
	Tiefausläufer												

Erscheint täglich, nur im Postbezug erhältlich

Ag 153/I/83/I/16/61  
Reklamationen sind an den zuständigen Postzeitungsvertrieb zu richten.

Station	Höhe über dem Meeresspiegel	gestern										heute											
		13h					19h					01h					07h						
		Windrichtung und Windgeschwindigkeit	Windspitze 215 m/s 07h bis 13h	Wasser 13h Wassertemperatur 07h bis 13h	Lufttemperatur	Taupunktdifferenz	Windrichtung und Windgeschwindigkeit	Windspitze 215 m/s 13h bis 19h	Wasser 19h Wassertemperatur 13h bis 19h	Lufttemperatur	Taupunktdifferenz	Windrichtung und Windgeschwindigkeit	Windspitze 215 m/s 19h bis 01h	Wasser 01h Wassertemperatur 19h bis 01h	Lufttemperatur	Taupunktdifferenz	Windrichtung und Windgeschwindigkeit	Windspitze 15 m/s 01h bis 07h	Wasser 07h Wassertemperatur 01h bis 07h	Lufttemperatur	Taupunktdifferenz		
Boltenhagen	15	NE 4	•	•	13	4	NE 4	•	•	11	3	NE 11	•	•	11	6	NE 13	17	•	•	12	3	
Warnemünde	4	NE 5	•	•	12	5	NE 4	•	•	10	1	NE 9	•	•	10	2	NE 15	19	•	•	11	2	
Arkona	42	NE 4	•	•	10	2	NE 2	•	•	9	2	NE 11	•	•	9	2	NE 11	16	•	•	10	3	
Putbus	40	NE 5	•	•	11	4	NE 6	•	•	11	4	N 6	•	•	10	3	NE 7	•	•	•	11	3	
Großwold	2	ENE 5	•	•	12	5	NE 7	•	•	12	6	NE 8	•	•	11	6	NE 9	15	•	•	11	3	
Rügenburg	46	•	•	•	14	6	NNE 4	•	•	11	3	NNE 4	•	•	9	2	NNE 7	•	•	•	10	3	
Flowerke	59	ENE 3	•	•	15	6	ENE 5	•	•	10	1	NE 6	•	•	10	2	NE 8	•	•	•	11	3	
Armitz	81	ENE 5	•	•	14	5	N 6	•	•	10	2	NE 4	•	•	10	2	NE 5	•	•	•	10	2	
Interow	48	ENE 6	•	•	14	6	N 5	•	•	10	1	NNE 4	•	•	9	1	NNE 5	•	•	•	10	2	
Wahltdänberg	81	ENE 2	•	•	12	4	NE 7	•	•	11	2	NE 7	•	•	10	3	NE 12	16	•	•	10	1	
Neckarmünde	1	NE 6	•	•	13	5	NNE 8	•	•	12	5	NNE 8	16	•	11	5	NE 10	•	•	•	11	4	
Schleschen/Altmark	21	NNE 4	•	•	13	4	NNE 6	•	•	10	3	NNE 2	•	•	11	3	NNE 1	•	•	•	10	1	
Dorfleigen	47	NNE 2	•	•	14	5	NNE 4	•	•	11	4	N 3	•	•	10	2	N 2	•	•	•	10	2	
Manneburg	78	N 3	•	•	13	5	N 4	•	•	11	3	N 3	•	•	10	2	N 2	•	•	•	10	1	
Wernitzmünde	234	N 2	•	•	10	4	N 1	•	•	9	2	NW 1	•	•	8	1	NW 2	•	•	•	8	0	
Großen	1142	NE 9	•	•	3	0	NNE 14	19	•	•	4	0	NE 10	18	•	•	3	0	NE 7	•	•	5	0
Neuruppin	38	NE 7	•	•	13	5	NNE 7	•	•	12	3	NE 4	•	•	11	1	E 3	•	•	•	11	1	
Pölsdam	81	NE 5	•	•	14	4	NNE 4	•	•	12	1	NE 3	•	•	11	1	N 6	•	•	•	11	0	
Dank-Alex	39	-	•	•	14	8	-	•	•	14	7	-	•	•	12	5	-	•	•	•	11	3	
Berlin-Schönefeld	47	NE 4	•	•	13	4	NE 4	•	•	13	3	NE 4	•	•	11	1	N 6	•	•	•	11	1	
Angermünde	58	NNE 6	•	•	12	4	N 5	•	•	13	3	N 4	•	•	11	2	N 2	•	•	•	10	2	
Lindenberg	88	ENE 1	•	•	12	3	NNE 2	•	•	14	3	N 3	•	•	12	1	NNE 3	•	•	•	12	1	
Frankfurt/Oder	48	NNE 3	•	•	13	3	NNE 3	•	•	15	3	N 5	•	•	12	1	NNE 4	•	•	•	12	1	
Wargitzgrunde	403	N 4	•	•	9	2	NNE 6	•	•	8	0	N 5	•	•	7	1	N 4	•	•	•	7	1	
Altern	184	NE 5	•	•	11	2	NE 7	•	•	10	2	NNE 5	•	•	9	1	NNE 4	•	•	•	10	2	
Wittenberg	105	N 3	•	•	14	5	N 3	•	•	12	3	SSE 1	•	•	11	0	C	•	•	•	10	2	
Leipzig-Schkeuditz	131	NE 5	•	•	13	4	NNE 3	•	•	11	2	NNW 4	•	•	10	0	N 5	•	•	•	10	0	
Wieskau	160	NE 3	•	•	13	4	N 4	•	•	12	1	N 5	•	•	11	0	NNW 2	•	•	•	12	0	
Subertug-Kirchheim	87	NE 3	•	•	13	4	NNE 3	•	•	13	3	NNE 4	•	•	12	1	WSW 2	•	•	•	13	1	
Cottbus	89	N 1	•	•	13	3	NNE 2	•	•	15	3	C	•	•	13	2	NNE 1	•	•	•	14	0	
Leinefelde	356	NNW 3	•	•	9	0	NW 3	•	•	8	0	N 2	•	•	8	0	NNW 2	•	•	•	7	0	
Erbert-Binderleben	315	NE 5	•	•	9	1	NE 6	•	•	9	0	ENE 3	•	•	8	0	N 2	•	•	•	8	0	
Walsungen	450	NNW 5	•	•	8	2	NNW 6	•	•	8	1	NNW 5	•	•	7	1	NNW 3	•	•	•	7	1	
Schmücke	837	NNE 7	•	•	6	0	NE 6	•	•	6	0	NNE 6	15	•	5	0	NNE 6	•	•	•	5	0	
Ganneberg-Neufang	828	NNE 12	17	•	8	1	NNE 2	•	•	8	1	NNE 11	18	•	7	0	NNE 6	•	•	•	8	0	
Gera-Laumnitz	311	NE 3	•	•	10	0	NNE 4	•	•	10	0	N 4	•	•	9	0	N 3	•	•	•	9	0	
Pfaffen	386	NE 1	•	•	10	1	NNE 4	•	•	10	0	N 4	•	•	10	0	N 4	•	•	•	9	0	
Karl-Marx-Stadt	418	ENE 4	•	•	10	2	NE 3	•	•	11	2	NNE 2	•	•	10	1	C	•	•	•	9	0	
Hochberg	1213	E 8	•	•	7	0	E 5	•	•	9	0	E 6	•	•	9	0	ESE 1	•	•	•	8	0	
Walden-Kletzsche	222	ENE 2	•	•	13	3	NE 6	•	•	13	1	NNE 2	•	•	12	0	NW 1	•	•	•	13	0	
Berlitz	237	N 2	•	•	15	4	NNE 3	•	•	15	3	NE 5	•	•	13	1	C	•	•	•	15	1	
Walden-Georgenfeld	877	ENE 5	•	•	9	0	NNW 7	•	•	10	1	NE 4	•	•	10	0	NE 4	•	•	•	10	1	

Meteorologische Daten aus dem Ausland

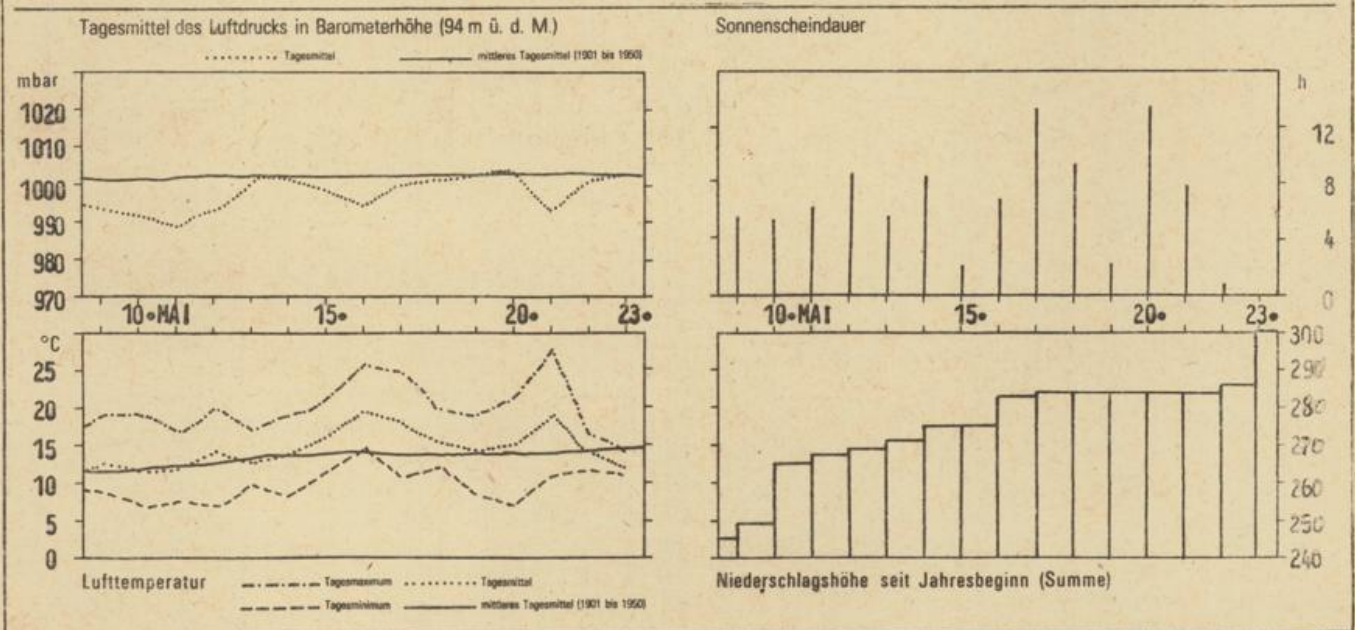
\* Zeitangaben in Ortszeit

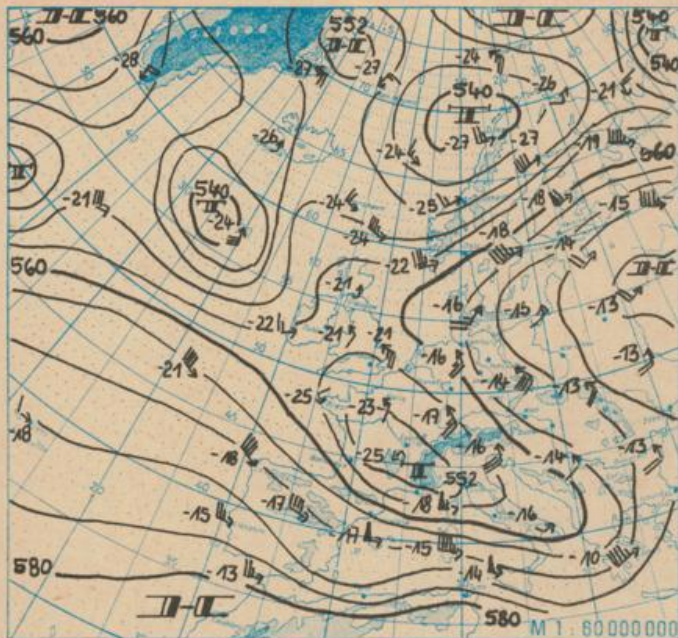
Station	Höhe über dem Meeresspiegel	Wetter gestern 13h	Niederschlagshöhe gestern 07h bis 19h	Maximum der Lufttemperatur gestern 07h bis 19h	Niederschlagshöhe gestern 19h bis heute 07h	Minimum der Lufttemperatur gestern 19h bis heute 07h	Station	Höhe über dem Meeresspiegel	Wetter gestern 13h	Niederschlagshöhe gestern 07h bis 19h	Maximum der Lufttemperatur gestern 07h bis 19h	Niederschlagshöhe gestern 19h bis heute 07h	Minimum der Lufttemperatur gestern 19h bis heute 07h
Moskau	156	☀	•	27	•	18	Bukarest	84	☀	•	28	•	15
Leningrad	4	☀	•	21	•	10	Constanta	31	☀	•	21	•	18
Kiew	179	☀	•	28	•	16	Sofia	595	☀	05	22	00	16
Taschkent	428	☀	•	27	•	11	Varna	43	☀	•	22	•	17
Irkutsk	485	☀	•	7	•	•	Rom	2	☀	•	22	•	13
Warschau	106	☀	1	28	•	16	Wien	183	☀	1	20	7	11
Gilansk	148	☀	9	14	•	11	Genf	430	☀	3	10	7	7
Jelenia Gore	342	☀	00	19	10	13	München	530	☀	04	9	03	6
Prag	380	☀	07	16	22	13	Köln	91	☀	1	16	9	9
Cheb	474	☀	09	16	4	9	Bremen	3	☀	08	18	10	9
Brno	258	☀	5	26	4	13	Paris	89	☀	02	17	•	9
Poprad	718	☀	•	27	1	11	Rotterdam	-4	☀	•	16	00	10
Budapest	139	☀	1	31	65	16	London	24	☀	00	16	00	10
Szeged	83	☀	•	30	00	16	Oslo	204	☀	•	15	•	2
Belgrad	98	☀	01	27	4	15	Stockholm	15	☀	•	18	•	10

Station	gestern					gestern bis heute			heute
	Tagesmittel der Lufttemperatur	Abweichung des Tagesmittels der Lufttemperatur von Normalwert	Minimum der Lufttemperatur 07h bis 19h	Sonnenscheindauer	Niederschlagshöhe 07h bis 19h	Niederschlagshöhe 07h bis 07h	Minimum der Lufttemperatur 19h bis 07h	Minimum der Lufttemperatur am Erdboden 19h bis 07h	Schneehöhe 07h
Bautzen	11,3	-	14	1,1	0,5	1	10	8	.
Wernemünde	11,3	-1,7	14	0,7	3	6	10	9	.
Arkona	9,8	-	11	0,0	0,1	0,2	9	8	.
Putbus	10,9	-	12	-	0,0	2	10	-	.
Greifswald	11,4	-	12	0,0	0,1	7	10	9	.
Boizenburg	10,8	-	14	0,0	0,5	3	9	8	.
Schwerin	11,9	-1,9	15	0,2	4	5	9	8	.
Mernitz	11,3	-	14	-	0,7	3	9	7	.
Teterow	11,0	-	14	0,1	5	7	9	8	.
Neubrandenburg	10,9	-2,1	13	0,0	0,0	3	8	8	.
Ueckermünde	12,4	-	13	-	0,1	7	11	9	.
Seehausen/Altmark	11,3	-	14	0,0	2	4	9	8	.
Gardelegen	11,5	-	14	-	0,4	7	9	9	.
Magdeburg	11,2	-3,4	14	0,0	2	8	9	10	.
Wernigere	9,1	-	10	-	3	6	8	7	.
Brocken	3,2	-	4	0,0	9	16	2	2	++
Neuruppin	11,8	-	14	0,0	1	6	10	9	.
Potsdam	11,9	-2,4	14	0,0	4	15	11	10	.
Berlin-Alex	13,4	-	15	-	.	8	11	-	.
Berlin-Schönefeld	12,5	-	14	-	0,1	9	10	10	.
Angermünde	11,9	-	14	0,0	0,0	3	9	9	.
Lindenberg	12,2	-	14	0,0	0,0	23	11	11	.
Frankfurt/Oder	12,7	-	15	-	.	15	11	11	.
Narzgerode	8,2	-	9	-	11	17	7	7	.
Artern	10,2	-	11	0,0	9	13	9	8	.
Wittenberg	12,2	-	14	0,0	0,0	13	11	9	.
Leipzig-Schkeuditz	11,1	-3,2	13	0,0	0,2	3	9	9	.
Dachitz	11,8	-	13	0,0	0,2	5	11	10	.
Doberlug-Kirchhain	12,5	-	14	-	0,3	3	12	10	.
Cottbus	13,0	-2,1	16	0,0	0,1	8	13	13	.
Leinefelde	8,4	-	9	-	15	30	7	7	.
Erfurt-Bindersleben	8,8	-4,8	10	0,0	10	19	8	7	.
Meiningen	7,7	-	9	0,0	8	29	7	6	.
Schmücke	5,2	-	6	0,0	14	34	5	4	.
Sonneberg-Neufang	7,8	-	8	0,0	2	17	7	7	.
Gera-Leumnitz	10,0	-	11	0,0	3	7	8	9	.
Plauen	10,1	-	11	-	2	8	9	9	.
Karl-Marx-Stadt	10,2	-2,9	12	0,0	0,4	3	9	9	.
Fichtelberg	5,9	-0,8	11	0,0	0,6	6	7	7	.
Dresden-Klotzsche	12,2	-	14	0,0	0,7	27	12	12	.
Görlitz	13,7	-0,2	17	0,0	0,0	6	13	12	.
Zinnwald-Georgenfeld	8,1	-	11	0,0	5	11	9	9	.

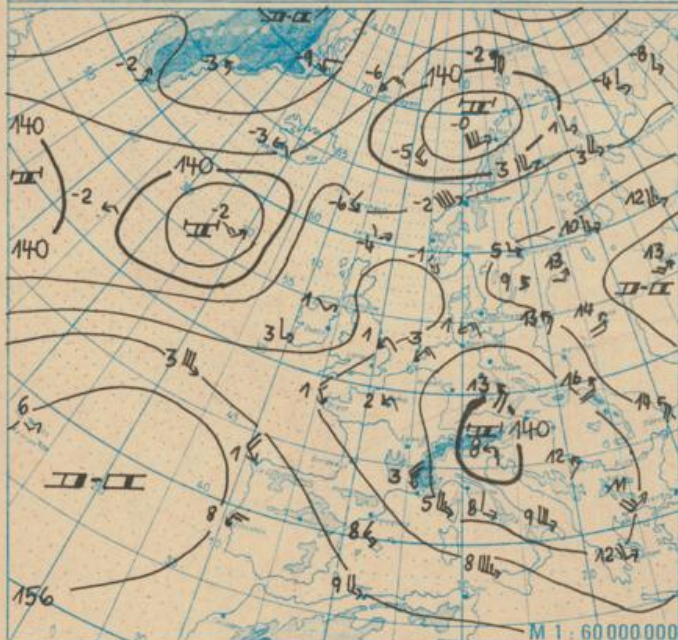
Klimadaten von Potsdam für den 24. 05. 83				
	Jahr	Wert		
höchstes Tagesmaximum der Lufttemperatur seit 1893	1922	34,0		
tiefstes Tagesminimum der Lufttemperatur seit 1893	1944	2,3		
mittleres Tagesmaximum der Lufttemperatur (1901 bis 1950)		20,6		
mittleres Tagesminimum der Lufttemperatur (1901 bis 1950)		9,2		
Weitere Beobachtungswerte von Potsdam von gestern				
Tagesmittel der relativen Luftfeuchte		91		
Anzahl der Stunden mit einer relativen Luftfeuchte unter 70%		0		
niedrigster Stundenwert der relativen Luftfeuchte		74		
Anzahl der Stunden mit Niederschlag		14		
Tagessumme der Globalstrahlung gestern				
Potsdam		-		
Wahndorf bei Dresden		590		
Luftdruck auf Meereshöhe reduziert				
Termin	Wernemünde	Potsdam	Dresden-K.	Erfurt-B.
gestern 13h	1017,4	1014,8	1013,2	1013,3
gestern 19h	1016,0	1011,4	1009,7	1011,4
heute 01h	1014,2	1010,3	1007,3	1009,6
heute 07h	1008,8	1005,0	1004,7	1007,1
Temperaturen im Erdboden heute 07h				
	Schwerin	Potsdam	Magdeburg	Erfurt-B.
5cm	10,8	12,5	10,9	8,6
10cm	11,2	13,1	11,7	10,0
20cm	12,9	14,2	12,2	10,9
50cm	13,6	15,5	13,2	12,4
100cm	12,2	14,9	12,2	11,4
Astronomisch mögliche Sonnenscheindauer (Tageslänge zwischen Sonnenauf- und -untergang)				
54°N	52°30'N	51°N		
16,4	16,2	15,8		
Hinweise: Alle aktuellen Werte sind vorläufig, Zeitangaben in MEZ (Mitteleuropäischer Zeit) Erläuterungen: Wind C (Calme)-Windsf. U- schwache, unlaufende Winde Niederschlagshöhe: - kein Niederschlag, 00-weniger als 0,05mm 01-0,1mm, 02-0,2mm usw. 1=1,0 bis 1,4 cm, 2=1,5 bis 2,4 cm usw. Schneehöhe: - kein Schnee, 1=1cm, 2=2cm usw. ++Schneedecke durchbrochen, +++Schneeflecken Einheiten: Niederschlagshöhe mm Schneehöhe cm Lufttemperatur °C Wassertemperatur °C Sonnenscheindauer h Windgeschwindigkeit m/s Luftdruck mbar Tagpunktdifferenz K Relative Luftfeuchte % Globalstrahlung J/cm <sup>2</sup> Höhe über dem Meeresspiegel m				

Verlauf von Luftdruck, Lufttemperatur, Sonnenscheindauer und Niederschlagshöhe in Potsdam in den letzten 15 Tagen

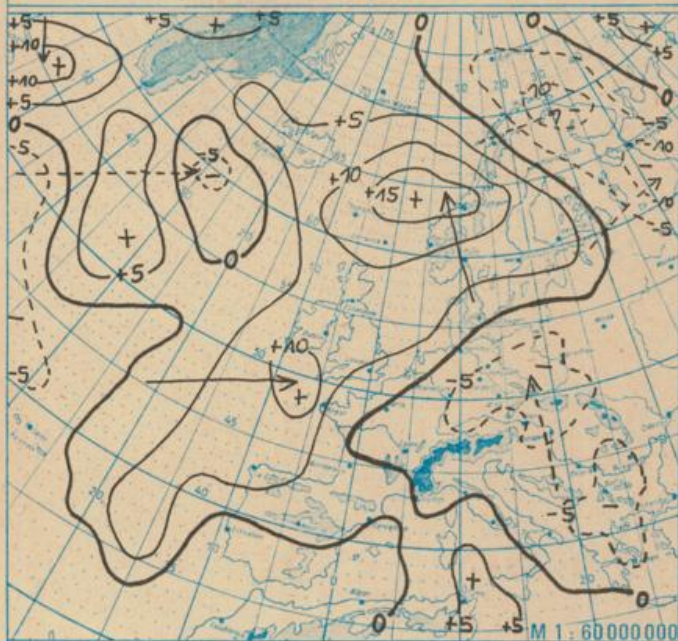




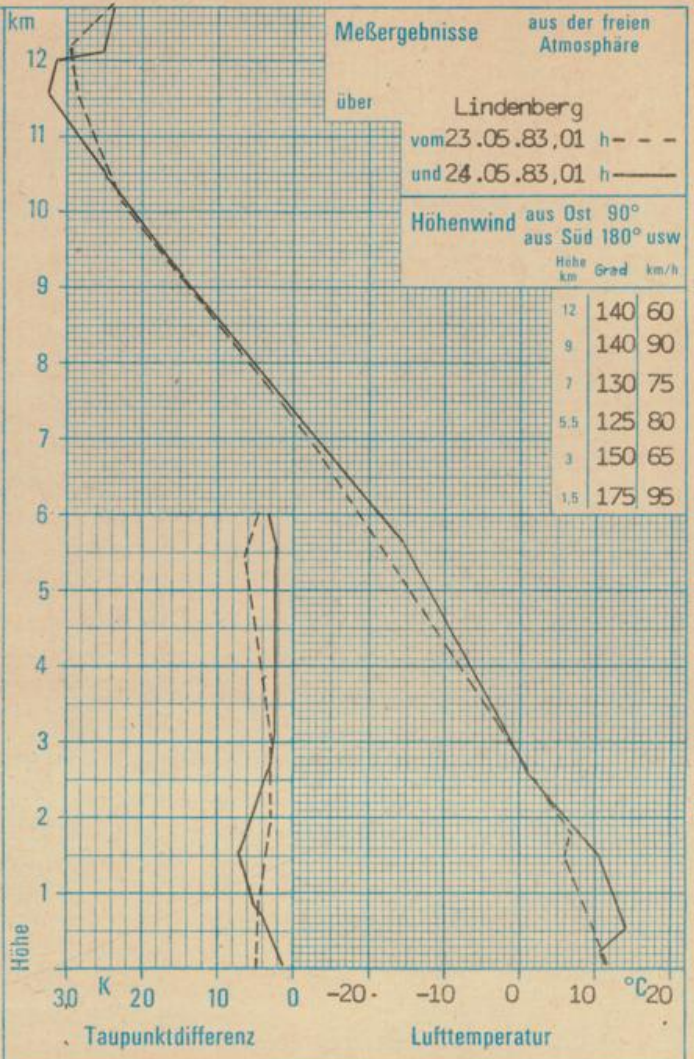
Absolute Topographie 500 mbar in geopotentiellen Dekameter 01h



Absolute Topographie 850 mbar in geopotentiellen Dekameter 01h



24 std. Luftdruckänderung seit Vortag 01h in mbar



**WETTERLAGE UND WETTERENTWICKLUNG**

Die am Montag beschriebene Verlagerung des Südteils des westeuropäischen Höhentrogens nach Osten hat sich fortgesetzt. Dabei drehte die Höhenströmung über Mitteleuropa auf Südost. Die über Osteuropa lagernden warmen Luftmassen konnten damit in höheren Luftschichten bis in die östlichen Teile der DDR vordringen. Infolge der gegensätzlichen Strömung am Boden und in der Höhe (Boden Nordost, Höhe Südost) hat sich schon am Montag über weiten Teilen Mitteleuropas ein umfangreiches Niederschlagsfeld ausgebildet. Es beeinflusste auch die DDR mit länger anhaltenden und intensiven Niederschlägen. So wurden beispielsweise in den Bezirken Erfurt und Suhl sowie im Harz Niederschlagshöhen zwischen 10 und 25, örtlich auch über 30 mm registriert. Auch in den östlichen Bezirken fielen, verursacht durch Gewitter, ergiebige Niederschläge. Das über Ost- und Südosteuropa liegende Tiefdruckgebiet mit den dazugehörigen Fronten weitet sich nach Nordwesten aus. Die starke Bewölkung dauert dabei zwar an, die Niederschlagstätigkeit läßt jedoch nach. In den nächsten Tagen erfolgt keine wesentliche Temperaturänderung.

Lie.