

# Wetterkarte

Amtsblatt des Wetteramtes Frankfurt in Offenbach am Main D 7311 A

Bei unregelmäßiger Lieferung sind Beschwerden immer an das Zustellpostamt zu richten

Postbezug monatlich 5.-- DM, einschl. Postgebühren  
Verlagsort: Frankfurt am Main, erscheint täglich

Druck u. Verlag: Wetteramt Frankfurt  
6050 Offenbach/Main, Frankfurter Str. 135  
Postscheckkto. Ffm 490 31 Tel. 80 62 281

Jahrgang 1972

S o n n t a g, den 22. Oktober 1972

Nummer 296

## Erläuterungen

Schema einer Stations-  
eintragung mit Beispielen

1. Gesamtbedeckung  
in Achteln  $\odot = 4/8$
2. Windrichtung  
in 360 Grad Einteilung  
Wind aus Ost (E)

3. Windgeschwindigkeit  
in Knoten (1 Kn = 1,852 km/h)  
halbe Feder = 5 Knoten  
ganze Feder = 10 Knoten usw.

4. Gegenwärtiges Wetter:  
☉ Nieseln + Regen \* Schnee  
☁ Schauer ☄ Gewitter  
☁ Nebel ☁ Dunst  
☁ Hagel ☄ Schneestreiben

5. Wetterverlauf von 01-07 h  
☉ ☁ ☄ ☁ ☄ ☄ ☄

6. Lufttemperatur in ganzen  
Grad Celsius in 2 m Höhe  
über Grund -10°C = -2°C

7. Taupunkttemperatur  
wie 6.

8. Wassertemperatur  
in zehntel Grad Celsius

9. Tiefe Wolken  
unterhalb 2500 m  
☁ Cumulus --- Stratus

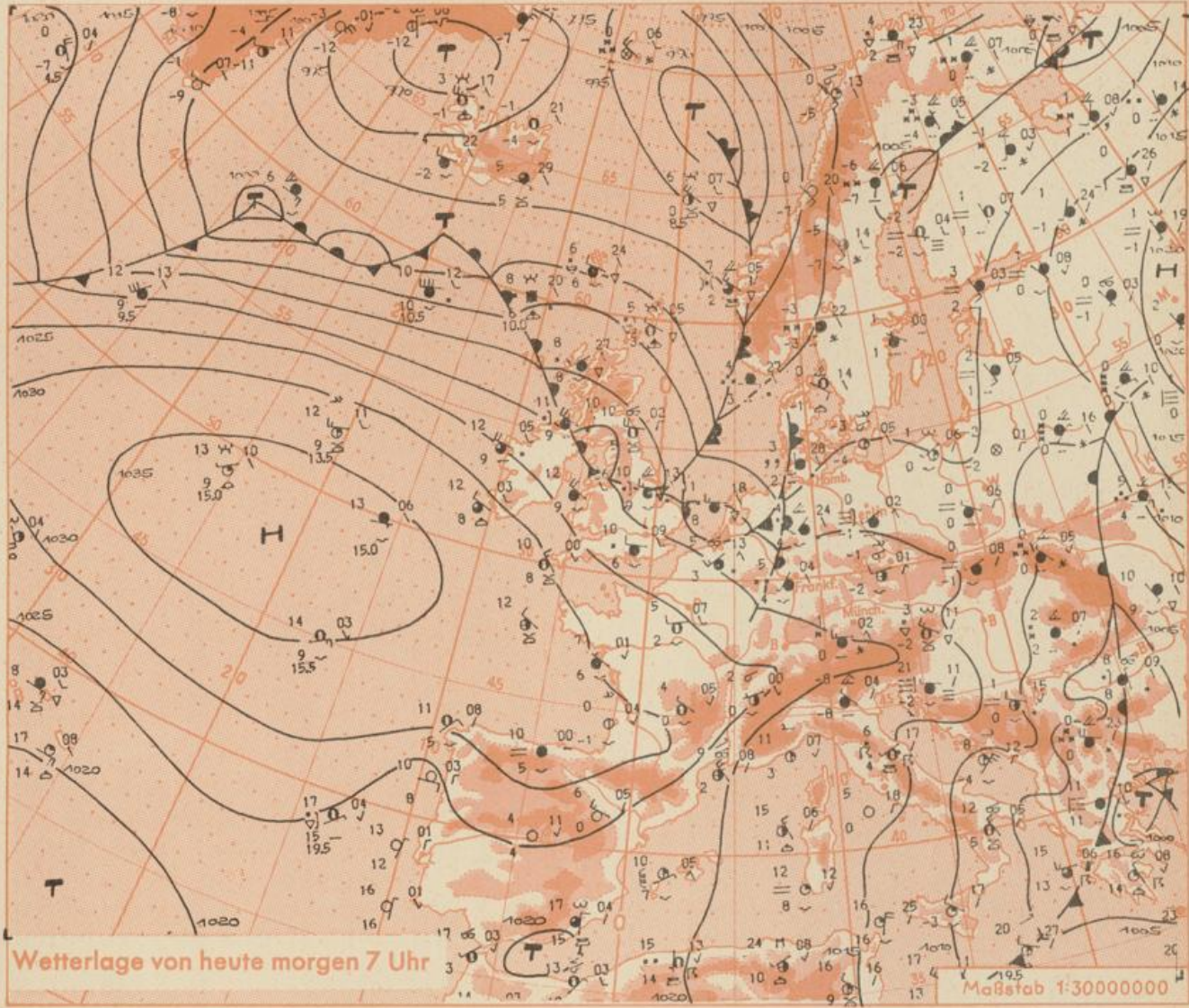
10. Mittelhohe Wolken  
zwischen 2500 und ca 6000 m  
☁ Altocumulus  
☁ Altostratus

11. Hohe Wolken  
oberhalb 6000 m  
☁ Cirrus ☁ Cirrostratus

- Fronten mit Erwärmung, Ab-  
kühlung a) am Boden  
☄ Warmfront  
☄ Kaltfront  
☄ Okklusion

- b) in der Höhe  
☄ Konvergenzlinie  
☄ Linien gleichen  
Luftdruckes =  
Isobaren

Ausf. Erläuterungen s. Beilage



Wetterlage von heute morgen 7 Uhr

Maßstab 1:30000000

An der Nord- und Ostseite des ostatlantischen Hochs ziehen Tiefausläufer in Richtung Mitteleuropa. Sie überqueren Deutschland und gestalten das Wetter veränderlich. Dabei wird vorübergehend etwas mildere, später kühle Meeresluft herangeführt. Es wird daher gelegentlich gering, überwiegend aber veränderlich bis stark bewölkt, mitunter auch trüb sein und zeitweilig zu Regen kommen. Die Tageshöchsttemperaturen liegen teils etwas über, teils etwas unter 10 Grad. Nachts ist es im allgemeinen frostfrei.

- We -

# Wettermeldungen vom 22.10.1972 7h

Station	Höhe NN	Wetter	Wind km/h	Temperatur °C					Sonnenscheind. gestern in Stdn.	Niederschlag in 24 Stdn. mm	Schneehöhe cm	
				7 Uhr	höchste gestern	Mittel gestern	Tiefstwert der Nacht 2m Höhe am Boden					
Frankfurt-Stadt 07.30	125	bedeckt	SW 5	6	10	4.8	5	5	x	0.3		
Frankfurt-Flughafen	110	Regen	SW 13	5	8	5.5	4	0	1.7	0.6		
Offenbach/M.	99	Regen	SW 7	6	9	6.2	6	4	3.8	1		
Darmstadt	133	Regen	S 18	5	8	4.9	4	2	2.2	3		
Geisenheim 07.30	109	Regen	W 8	6	10	5.5	4	1	5.3	0.4		
Gießen	186	bedeckt	S 9	5	7	4.1	4	2	3.4	0.3		
Kassel	158	Regen	SSW 5	3	7	3.9	2	1	3.1	2		
Bad Hersfeld	212	keine Meldung										
Mannheim	97	Regen	WSW 11	6	10	6.2	5	3	4.4	2		
Neustadt/Weinstr.	161	Regen	WSW 9	6	10	5.9	5	3	2.0	1		
Trier	265	Nieseln	W 16	5	7	4.8	4	1	0.1	0.1		
Koblenz	96	Regen	SW 11	7	10	6.8	6	x	3.7	1		
Saarbrücken/Ensh.	323	Nieseln	WSW 16	4	7	4.0	3	2	0.7	1		
Marienberg/Ww.	547	Regen	W 20	3	4	1.6	1	1	3.5	5		
Nürnberg	626	Regen	WSW 16	2	4	1.7	1	1	x	1		
Kleiner Feldberg Ts.	805	in Wolken	WNW 20	0	1	-0.8	-1	-3	2.4	0.3	1	
Wasserkuppe Rhön	921	Schnee	W 11	-1	-1	-2.2	-3	-4	0.6	7	9	

Luftdruck 7h	Höhe	mm	auf Meereshöhe umgerechnet mm	
Gießen	195	745.1	763.1	1017.3
Frankfurt/Flugh.	112	753.4	763.8	1018.3
Trier	273	740.2	765.3	1020.3
Saarbrücken/Ensh.	334	735.1	765.8	1021.0

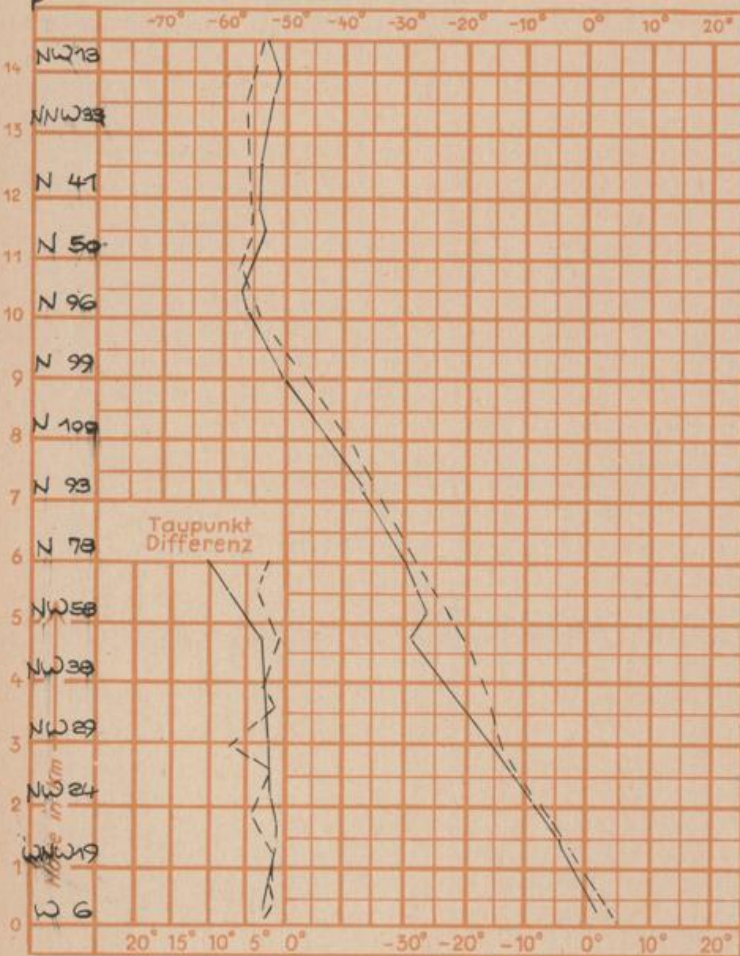
Erdbodentemperaturen	10 cm Tiefe				20 cm Tiefe				50 cm Tiefe				100 cm Tiefe			
	Kassel	5.0	5.9	7.5	9.8	5.0	5.9	7.5	9.8	5.0	5.9	7.5	9.8	5.0	5.9	7.5
Gießen	5.4	6.6	8.7	10.6	5.4	6.6	8.7	10.6	5.4	6.6	8.7	10.6	5.4	6.6	8.7	10.6
Offenbach	7.1	7.8	10.2	12.5	7.1	7.8	10.2	12.5	7.1	7.8	10.2	12.5	7.1	7.8	10.2	12.5
Trier	5.9	6.4	8.6	11.0	5.9	6.4	8.6	11.0	5.9	6.4	8.6	11.0	5.9	6.4	8.6	11.0

Sonnenaufgang am 23.10.72 in Frankfurt/Main 07.00 Uhr, Untergang 17.18 Uhr MEZ  
 Mondaufgang am 23.10.72 (1 Tag nach Vollmond) 17.19 Uhr, Untergang 8.25 Uhr MEZ

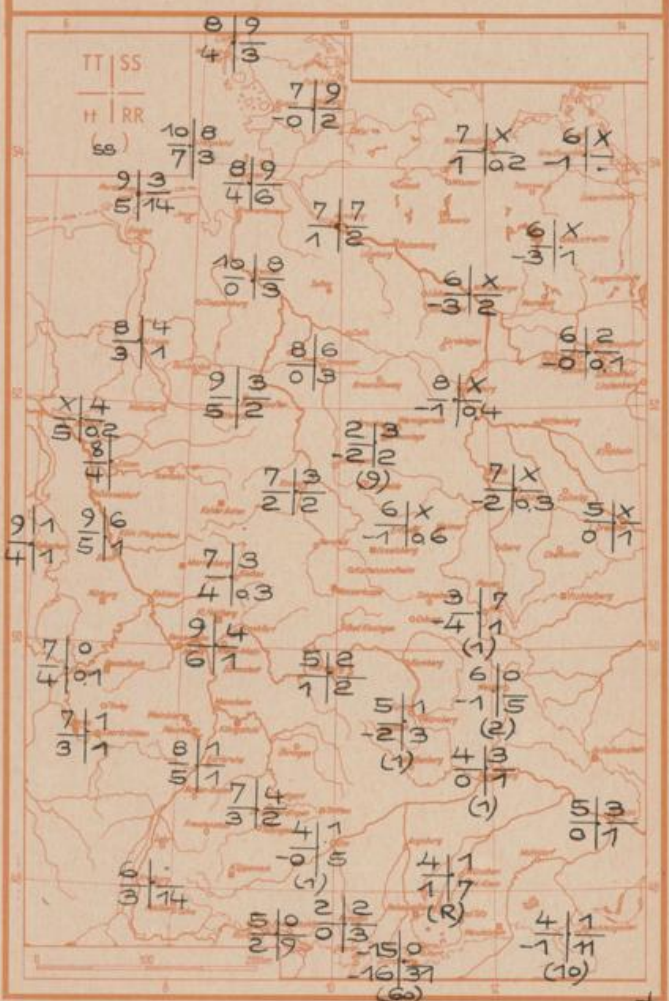
Langjähriges Temperaturmittel der Jahre 1857-1956 in Frankfurt/M. für den 21.10. 8.6 °C

Messungen in der freien Atmosphäre am 22.10.1972

Wind/Knoten Stuttgart —————  
 Temperaturen Stuttgart —————  
 Essen ————



TT = Höchsttemperatur °C gestern  
 H = Tiefsttemp. letzte Nacht °C  
 SS = Sonnenscheindauer gestern Std.  
 RR = 24-std. Niederschlag um 7 Uhr mm



Auskünfte und Beratungen für Hessen: Wetteramt Frankfurt, Tel. Frankfurt 8062 408/409, außerdem durch Vermittlung der Dienststellen Darmstadt, Tel. 7 47 20; Geisenheim, Tel. Rüdeshelm 8372; Gießen, Tel. 2119; Kassel, Tel. 1 54 52; Bad Hersfeld, Tel. 2388  
 Für Rheinland-Pfalz und Saarland: Wetteramt Trier/Mosel, Tel. 4 27 27, außerdem durch Vermittlung der Dienststellen Koblenz, Tel. 3 23 00; Neustadt/Weinstr. Tel. 7307; Saarbrücken, Tel. 481  
 Fernsprech-Ansagedienst: Allgem. Wettervorhersage (0) 1164, Reise- bzw. Wintersportwetterbericht (0) 1160, Straßenzustandsbericht (nur im Winter) (0) 1169