

# Wetterkarte

Amtsblatt des Wetteramtes Frankfurt in Offenbach am Main D 7311 A

Bei unregelmäßiger Lieferung sind Beschwerden immer an das Zustellpostamt zu richten

Postbezug monatlich 5.-- DM, einschl. Postgebühren  
Verlagsort: Frankfurt am Main, erscheint täglich

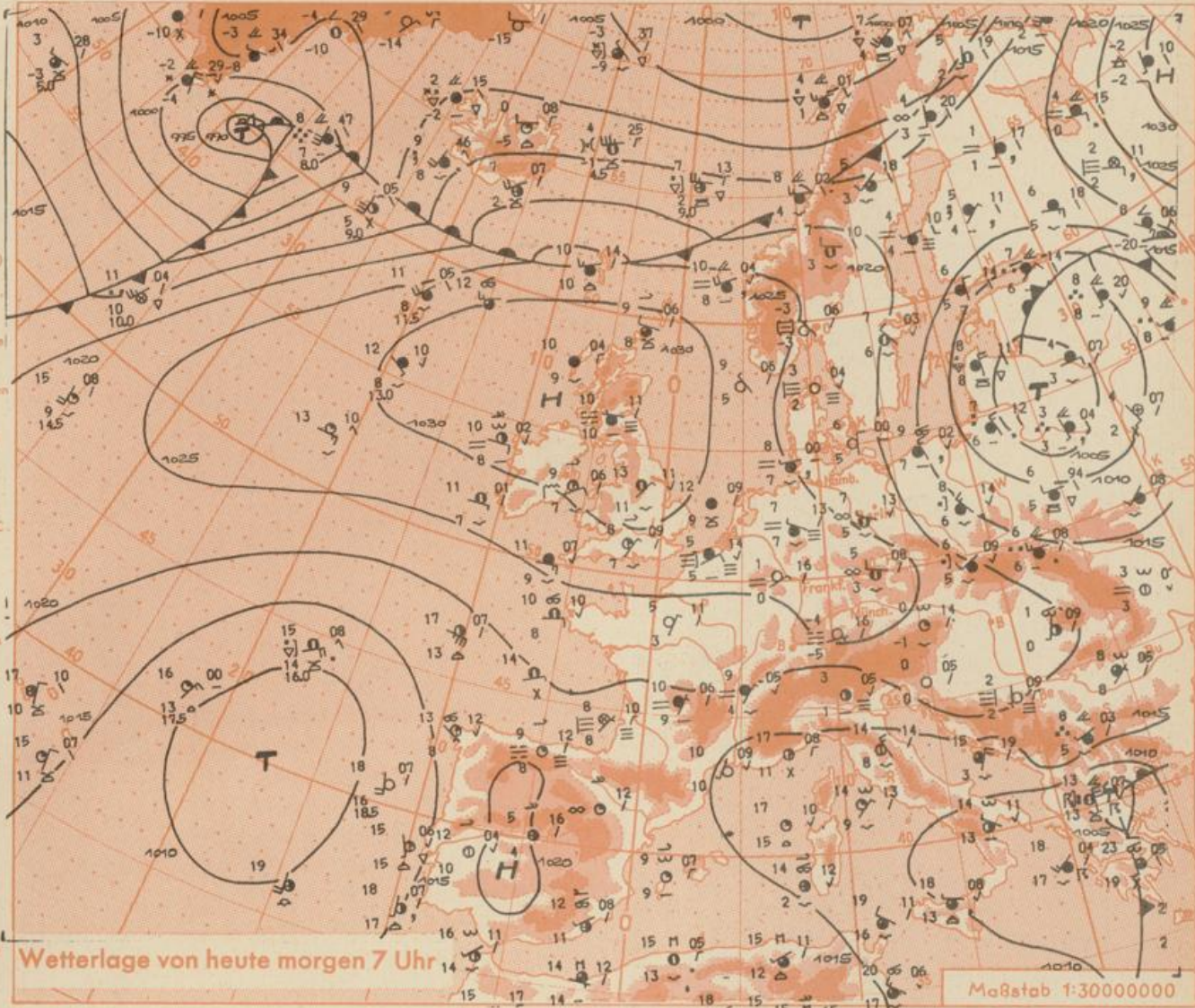
Druck u. Verlag: Wetteramt Frankfurt  
6050 Offenbach/Main, Frankfurter Str. 135  
Postscheckkto. Ffm 490 31 Tel. 80 62 281

Jahrgang 1972

Sonntag, den 15. Oktober 1972

Nummer 289

- Erläuterungen**
- Schema einer Stations-  
eintragung mit Beispielen
1. Gesamtbedeckung  
in Achteln  $\bigcirc$  = 4/8
  2. Windrichtung  
in 360 Grad Einteilung  
Wind aus Ost (E)  
gleich 90° mit 15 Knoten
  3. Windgeschwindigkeit  
in Knoten (1Kn = 1,852 km/h)  
halbe Feder = 5 Knoten  
ganze Feder = 10 Knoten usw.
  4. Gegenwärtiges Wetter  
Niedeln \* Regen \* Schneel  
Schauer  $\nabla$  Gewitter  $\nabla$   
Nebel  $\equiv$  Dunst  $\equiv$   
Hagel  $\blacktriangle$  Schneestreifen  $\dashv$   
je nach Intensität mehrere  
Symbole bei \* \* \*
  5. Wetterverlauf von 01-07 h  
 $\pm$   $\equiv$   $\ast$   $\nabla$   $\nabla$
  6. Lufttemperatur in ganzen  
Grad Celsius in 2 m Höhe  
über Grund. Minus 2°C = -2°C
  7. Taupunkttemperatur  
wie 6.
  8. Wassertemperatur  
in zehntel Grad Celsius
  9. Tiefe Wolken  
unterhalb 2500 m  
Cumulus --- Stratus
  10. Mittelhohe Wolken  
zwischen 2500 und ca 6000 m  
Altostratus  
Altostratus
  11. Hohe Wolken  
oberhalb 6000 m  
Cirrus  $\sim$  Cirrostratus
- Fronten mit Erwärmung, Ab-  
kühlung a) am Boden  
Wärmefront  $\blacktriangle$   
Kältefront  $\blacktriangle$   
Okklusion  $\blacktriangle$   
b) in der Höhe  
Konvergenzlinie  $\sim$   
Linien gleichen  
Luftdruckes =  
Isobaren
- Ausf. Erläuterungen s. Beilage



Das Hoch über den Britischen Inseln wird sich in den nächsten Tagen noch verstärken. Dabei gewinnt die an seiner Ostseite nach Norddeutschland eingeflossene feuchte und wolkenreiche Luft weiter nach Süden an Raum. Am Montag wird es verbreitet hochnebelartige Bewölkung geben, aber im wesentlichen niederschlagsfrei bleiben. Nachts und morgens kann es auch örtlich neblig, nachmittags sonnig sein. Die Tageshöhsttemperaturen werden bei bedecktem Himmel um 10 in Aufheiterungszonen bei 12 bis 15 Grad liegen. Die Tiefsttemperaturen werden im allgemeinen bei Werten um 5 Grad, nur bei längerem Aufklaren in Gefrierpunktnähe liegen. Es weht meist nur ein schwacher Wind aus nördlichen Richtungen.

- Cu -

# Wettermeldungen vom 15.10.1972 7h

Station	Höhe NN	Wetter	Wind km/h	7 Uhr	Temperatur °C			Sonnenscheind. gestern in Std.	Niederschlag in 24 Std. mm	Schneehöhe cm
					höchste gestern	Mittel gestern	Tiefstwert der Nacht 2m Höhe am Boden			
Frankfurt-Stadt 07.30	125	wolkenlos	NE 5	3	14	7.1	3	2	x	.
Frankfurt-Flughafen	110	wolkenlos	NE 7	1	14	6.7	-0	-4	8.8	.
Offenbach/M.	99	wolkenlos	NE 4	3	15	8.3	3	0	9.2	.
Darmstadt	133	wolkenlos	E 22	3	15	8.4	3	1	10.0	.
Geisenheim 07.30	109	wolkenlos	SW 1	3	15	10.0	2	-1	9.2	.
Gießen	186	heiter	N 4	1	13	6.8	1	-3	7.7	.
Kassel	158	bedeckt	WNW 5	6	14	6.0	3	1	7.5	.
Bad Hersfeld	212	bedeckt	still	4	12	5.5	0	-1	7.6	.
Mannheim	97	wolkenlos	N 11	2	16	7.5	1	-2	9.5	.
Neustadt/Weinstr.	161	wolkenlos	still	1	15	9.5	1	0	9.2	.
Trier	265	heiter	NE 14	3	15	8.5	2	-1	9.2	.
Koblenz	96	Nebel	W 2	3	14	8.4	2	x	7.7	.
Saarbrücken/Ensh.	323	heiter	NE 18	3	13	7.7	2	1	9.2	.
Marienberg/Ww.	547	wolkenlos	ENE 13	3	10	5.4	2	0	9.1	.
Nürnberg	626	wolkenlos	NE 11	2	9	5.1	2	0	x	.
Kleiner Feldberg Ts.	805	wolkenlos	E 22	1	8	4.5	1	-1	9.3	.
Wasserkuppe Rhön	921	bedeckt	NNE 7	2	7	3.2	2	-1	7.8	.

Luftdruck 7h	Höhe	mm	auf Meereshöhe umgerechnet mm	mb
Gießen	195	751.9	770.3	1027.0
Frankfurt/Flugh.	112	759.2	770.0	1026.5
Trier	273	743.7	769.2	1025.4
Saarbrücken/Ensh.	334	737.4	768.4	1024.4

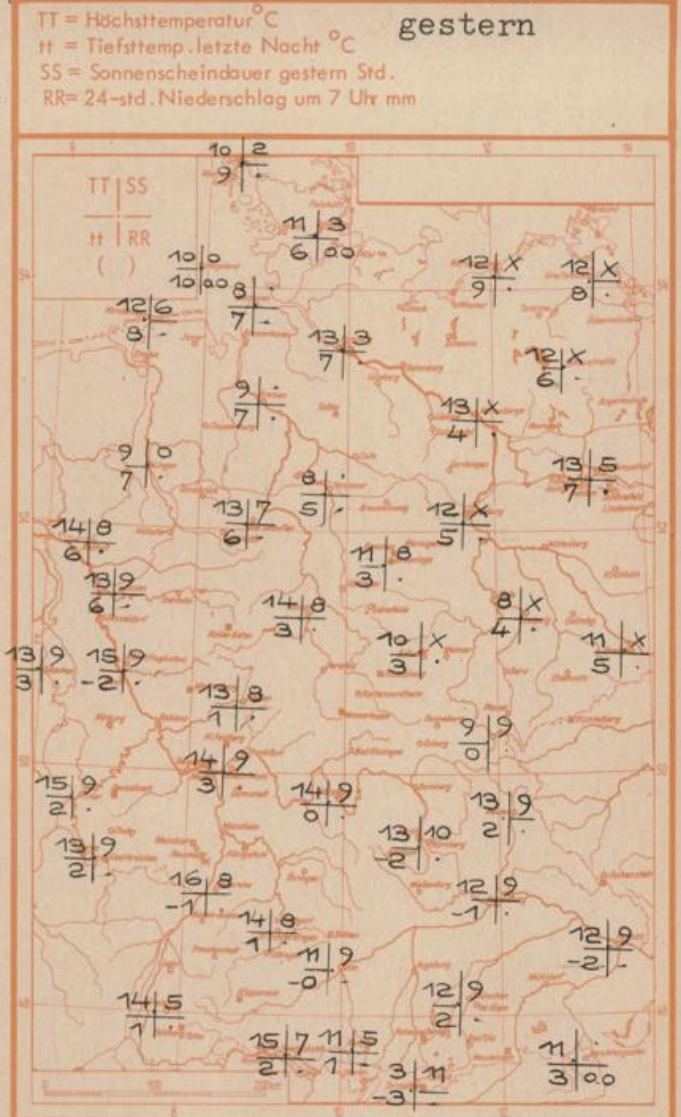
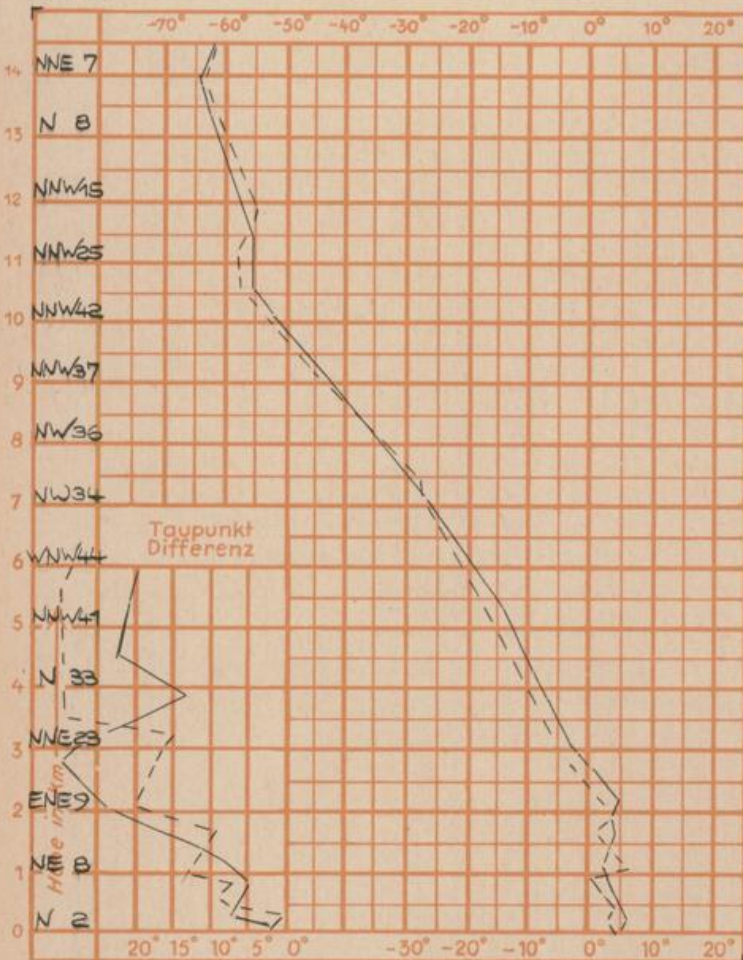
Erdbodentemperaturen	10 cm Tiefe	20 cm Tiefe	50 cm Tiefe	100 cm Tiefe
Kassel	6.6	7.4	8.8	10.7°C
Gießen	5.4	7.7	10.4	11.7°C
Offenbach	6.7	9.0	12.0	13.4°C
Trier	7.6	8.9	11.6	12.4°C

Sonnenaufgang am 16.10.72 in Frankfurt/Main 06.48 Uhr, Untergang 17.32 Uhr MEZ  
 Mondaufgang am 16.10.72 (1 Tag nach d.1. Viert.) 14.45 Uhr, Untergang 00.12 Uhr MEZ

Langjähriges Temperaturmittel der Jahre 1857-1956 in Frankfurt/M. für den 14.10. 10.1 °C

Messungen in der freien Atmosphäre am 15.10.1972

Wind/Knoten      Temperaturen Stuttgart      Essen      ---



Auskünfte und Beratungen für Hessen: Wetteramt Frankfurt, Tel. Frankfurt 8062 408/409, außerdem durch Vermittlung der Dienststellen Darmstadt, Tel. 7 47 20; Geisenheim, Tel. Rüdelsheim 8372; Gießen, Tel. 2119; Kassel, Tel. 1 54 52; Bad Hersfeld, Tel. 2388  
 Für Rheinland-Pfalz und Saarland: Wetteramt Trier/Mosel, Tel. 4 27 27, außerdem durch Vermittlung der Dienststellen Koblenz, Tel. 3 23 00; Neustadt/Weinstr. Tel. 7307; Saarbrücken, Tel. 481  
 Fernsprech-Ansagedienst: Allgem. Wettervorhersage (0) 1164, Reise- bzw. Wintersportwetterbericht (0) 11600, Straßenzustandsbericht (nur im Winter) (0) 1169