

# Wetterkarte

Amtsblatt des Wetteramtes Frankfurt in Offenbach am Main D 7311 A

Bei unregelmäßiger Lieferung sind Beschwerden immer an das Zustellpostamt zu richten

Postbezug monatlich 5.-- DM, einschl. Postgebühren  
Verlagsort: Frankfurt am Main, erscheint täglich

Druck u. Verlag: Wetteramt Frankfurt  
6050 Offenbach/Main, Frankfurter Str. 135  
Postscheckkto. Ffm 490 31 Tel. 80 62 281

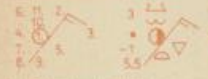
Jahrgang 1972

Montag, den 19. Juni 1972

Nummer 171

### Erläuterungen

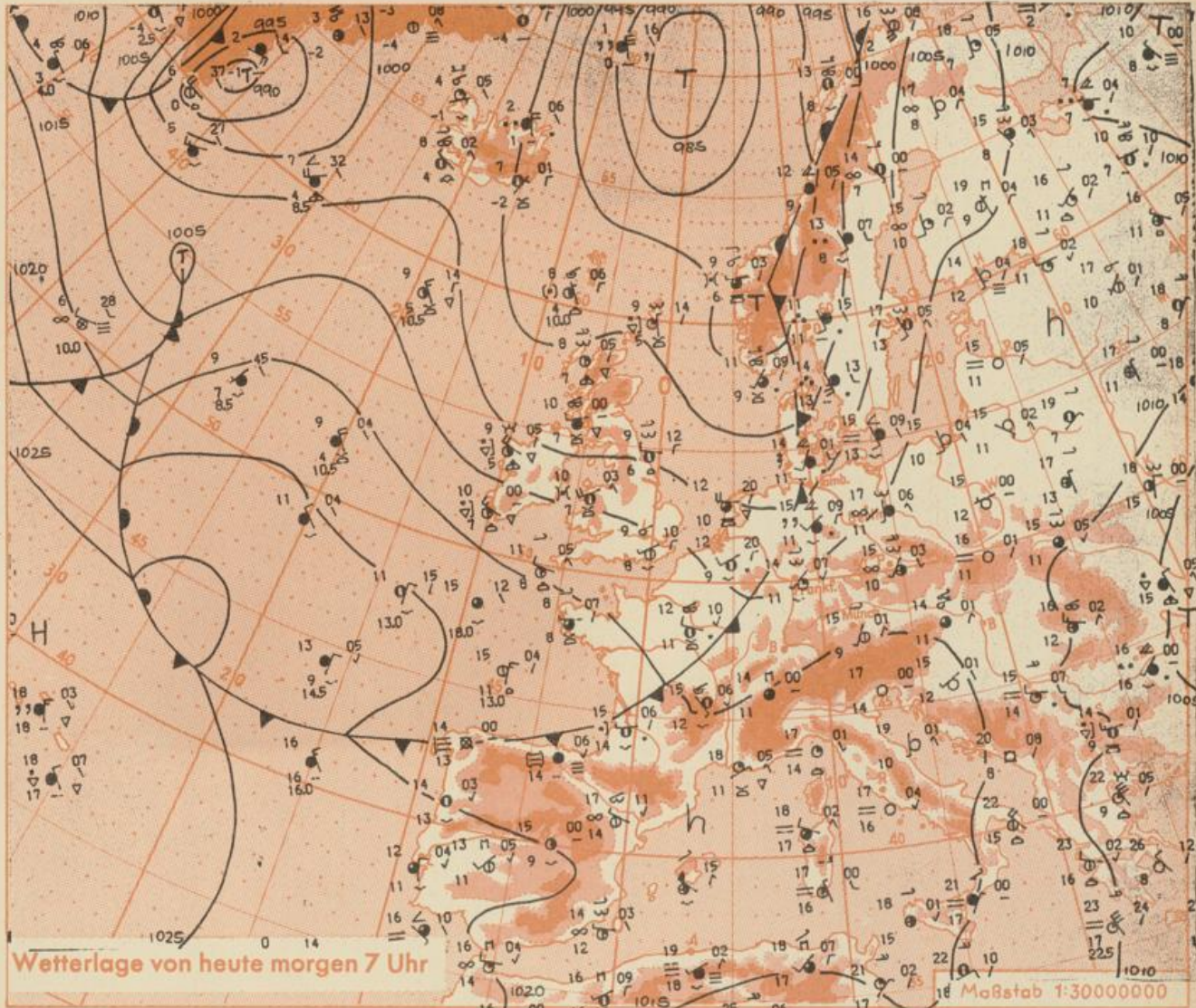
Schema einer Stations-  
eintragung mit Beispielen



1. Gesamtbewölkung  
in Achteln  $\frac{4}{8}$   
2. Windrichtung  
in 360 Grad Einteilung  
Wind aus Ost (E)  
gleich 90° mit 15 Knoten  
3. Windschwundigkeit  
in Knoten (1 Kn = 1.852 km/h)  
halbe Feder = 5 Knoten  
ganze Feder = 10 Knoten usw.  
West, 5 Knoten
4. Gegenwärtiges Wetter  
Nieselregen, Regen, Schnee  
Schauer, Gewitter  
Nebel, Dunst  
Hagel, Schneetreiben  
je nach Intensität mehrere  
Symbole bei 1, 2, 3
5. Wetterverlauf von 01-07 h  
+ = +, \* = \*, ∇ = ∇

6. Lufttemperatur in ganzen  
Grad Celsius in 2 m Höhe  
über Grund. Minus 2°C = -2°C
  7. Taupunkttemperatur  
wie 6.
  8. Wassertemperatur  
in zehntel Grad Celsius
  9. Tiefe Wolken  
unterhalb 2500 m  
Cumulus --- Stratus
  10. Mittelhohewolken  
zwischen 2500 und ca 6000 m  
Altostratus  
Altostratus
  11. Hohewolken  
oberhalb 6000 m  
Cirrus 2, Cirrostratus
- Fronten mit Erwärmung, Ab-  
kühlung  $\circ$  am Boden  
Warmfront  
Kaltfront  
Okklusion  
bi in der Höhe  
Konvergenzlinie  
Linien gleichen  
Luftdruckes =  
Isobaren

Auf. Erläuterungen s. Beilage



Wetterlage von heute morgen 7 Uhr

Maßstab 1:3000000

Der Ausläufer des Tiefs über der Norwegischen See verlagert sich über Deutschland hinweg nach Osten. Ihm folgen nach vorübergehendem Zwischenhocheinfluß weitere Tiefausläufer nach. Deutschland verbleibt dabei im Bereich nur mäßig warmer Meeresluft.

Vorhersage für Hessen, Rheinland-Pfalz und Saarland,  
gültig von Dienstag, den 20.6.1972, früh bis Mittwoch, den 21.6.1972, früh:  
Wechselnde Bewölkung mit Zwiischenaufheiterungen. Strichweise meist schauerartiger Regen. Tageshöchsttemperaturen in den Niederungen 17 bis 20 Grad, Tiefsttemperaturen nachts um 8 Grad. Schwacher bis mäßiger, mitunter leicht auffrischender Wind aus westlichen Richtungen.

Weitere Aussichten: Nach vorübergehender Wetterbesserung erneut wechselhaft, keine wesentliche Temperaturänderung.

- We -

# Wettermeldungen vom 19.6.1972 7h

Station	Höhe NN	Wetter	Wind km/h	7 Uhr	Temperatur °C				Sonnenscheind. gestern in Stdn.	Niederschlag in 24 Stdn. mm	Schneehöhe cm
					höchste gestern	Mittel gestern	Tiefstwert der Nacht				
					2m Höhe	am Boden					
Frankfurt-Stadt 07.30	125	wolkig	SW 4	16	22	17.8	13	13	x	.	.
Frankfurt-Flughafen	110	heiter	SW 5	14	22	17.1	12	6	8.8	.	.
Offenbach/M.	99	wolkig	SW 7	16	23	17.8	13	11	8.5	.	.
Darmstadt	133	heiter	SSW 23	16	23	17.8	15	13	11.5	.	.
Geisenheim 07.30	109	bedeckt	SW 8	14	22	17.5	11	9	8.5	.	.
Gießen	186	wolkig	SSW 7	15	22	16.7	14	9	5.7	.	.
Kassel	158	bedeckt	SSW 9	15	21	16.3	14	12	8.1	.	.
Bad Hersfeld	212	wolkig	SSW 11	16	21	15.4	12	10	6.2	.	.
Mannheim	97	heiter	SSW 9	16	24	19.2	13	11	10.6	.	.
Neustadt/Weinstr.	161	heiter	WSW 18	14	23	17.0	11	9	11.0	.	.
Trier	265	Regen	SSW 18	13	23	16.8	13	11	8.8	0.0	.
Koblenz	96	bedeckt	W 7	16	23	18.6	14	x	8.1	.	.
Saarbrücken/Ensh.	323	wolkig	SW 1	13	21	16.5	11	9	13.3	.	.
Marienberg/Ww.	547	Regen	SW 11	11	18	14.5	11	8	9.1	0.3	.
Nürburg	626	Regen	SW 16	11	18	14.2	10	10	x	0.2	.
Kleiner Feldberg Ts.	805	wolkig	WSW 14	10	16	13.0	9	7	9.7	.	.
Wasserkuppe Rhön	921	heiter	SW 36	11	16	12.2	10	9	10.9	.	.

Luftdruck 7h	Höhe	mm	auf Meereshöhe umgerechnet	
			mm	mb
Gießen	195	739.2	756.3	1008.3
Frankfurt/Flugh.	112	747.6	757.7	1010.1
Trier	273	733.5	757.8	1010.2
Saarbrücken/Ensh.	334	729.0	758.4	1011.1

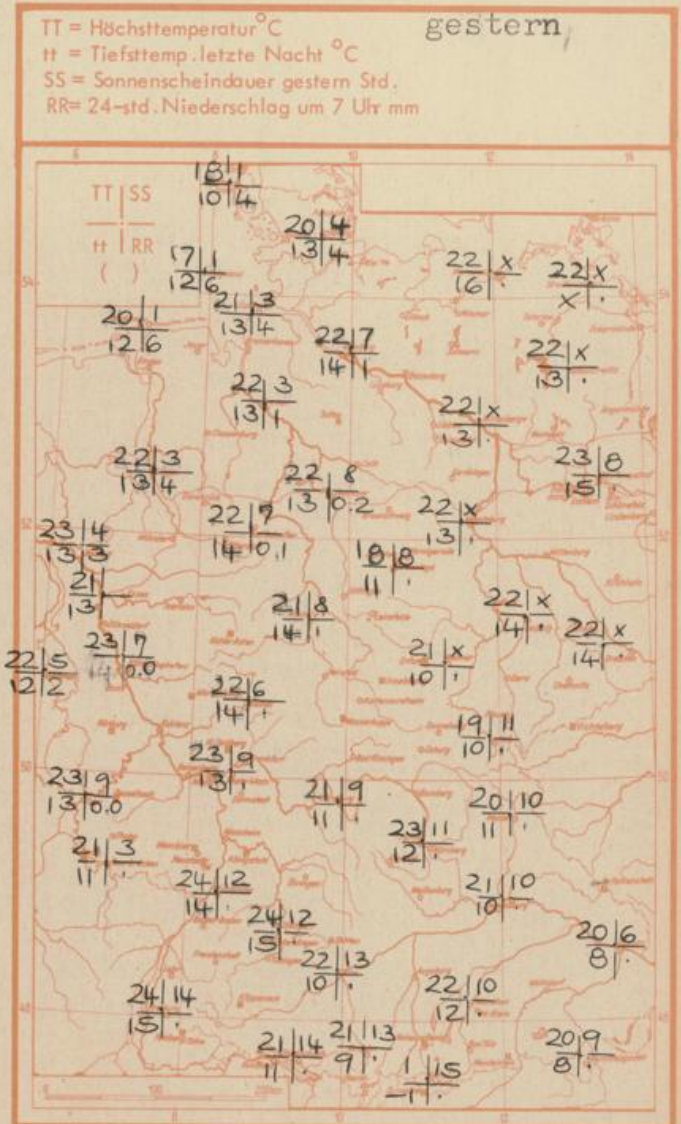
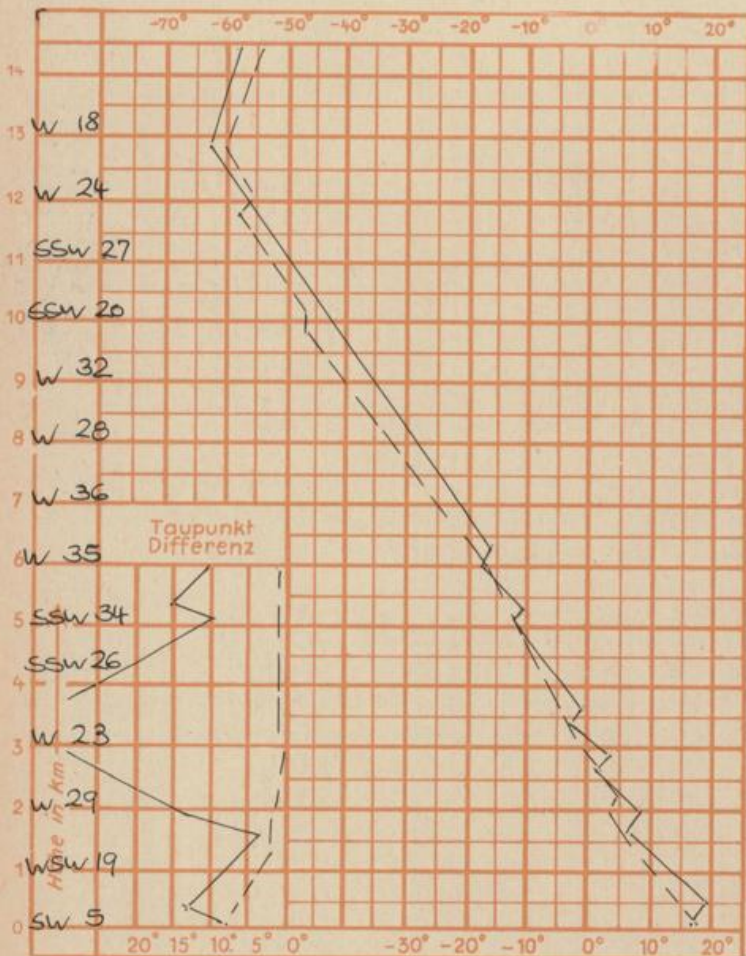
Erdbodentemperaturen	10 cm Tiefe	20 cm Tiefe	50 cm Tiefe	100 cm Tiefe
Kassel	15.5	16.2	16.1	14.0°C
Gießen	15.0	16.0	16.3	14.2°C
Offenbach	16.1	16.6	16.8	15.3°C
Trier	15.6	16.4	16.5	14.3°C

Sonnenaufgang am 20.6.72 in Frankfurt/Main 04.15 Uhr, Untergang 20.38 Uhr MEZ  
 Mondaufgang am 20.6.72 2 Tage nach 1. Viertel 14.43 Uhr, Untergang 00.25 Uhr MEZ

Langjähriges Temperaturmittel der Jahre 1857-1956 in Frankfurt/M. für den 18.6. 17.2 °C

Messungen in der freien Atmosphäre am 19.6.1972

Wind / Knoten      Temperaturen Stuttgart      ———  
 Stuttgart                      Essen                      - - - -



Auskünfte und Beratungen für Hessen: Wetteramt Frankfurt, Tel. Frankfurt 8062 408/409, außerdem durch Vermittlung der Dienststellen Darmstadt, Tel. 7 47 20; Geisenheim, Tel. Rudesheim 8372; Gießen, Tel. 2119; Kassel, Tel. 1 54 52; Bad Hersfeld, Tel. 2388  
 Für Rheinland-Pfalz und Saarland: Wetteramt Trier/Mosel, Tel. 4 27 27, außerdem durch Vermittlung der Dienststellen Koblenz, Tel. 3 23 00; Neustadt/Weinstr. Tel. 7307; Saarbrücken, Tel. 481  
 Fernsprech-Ansagedienst: Allgem. Wettervorhersage (0) 1164, Reise- bzw. Wintersportwetterbericht (0) 11600, Straßenzustandsbericht (nur im Winter) (0) 1169