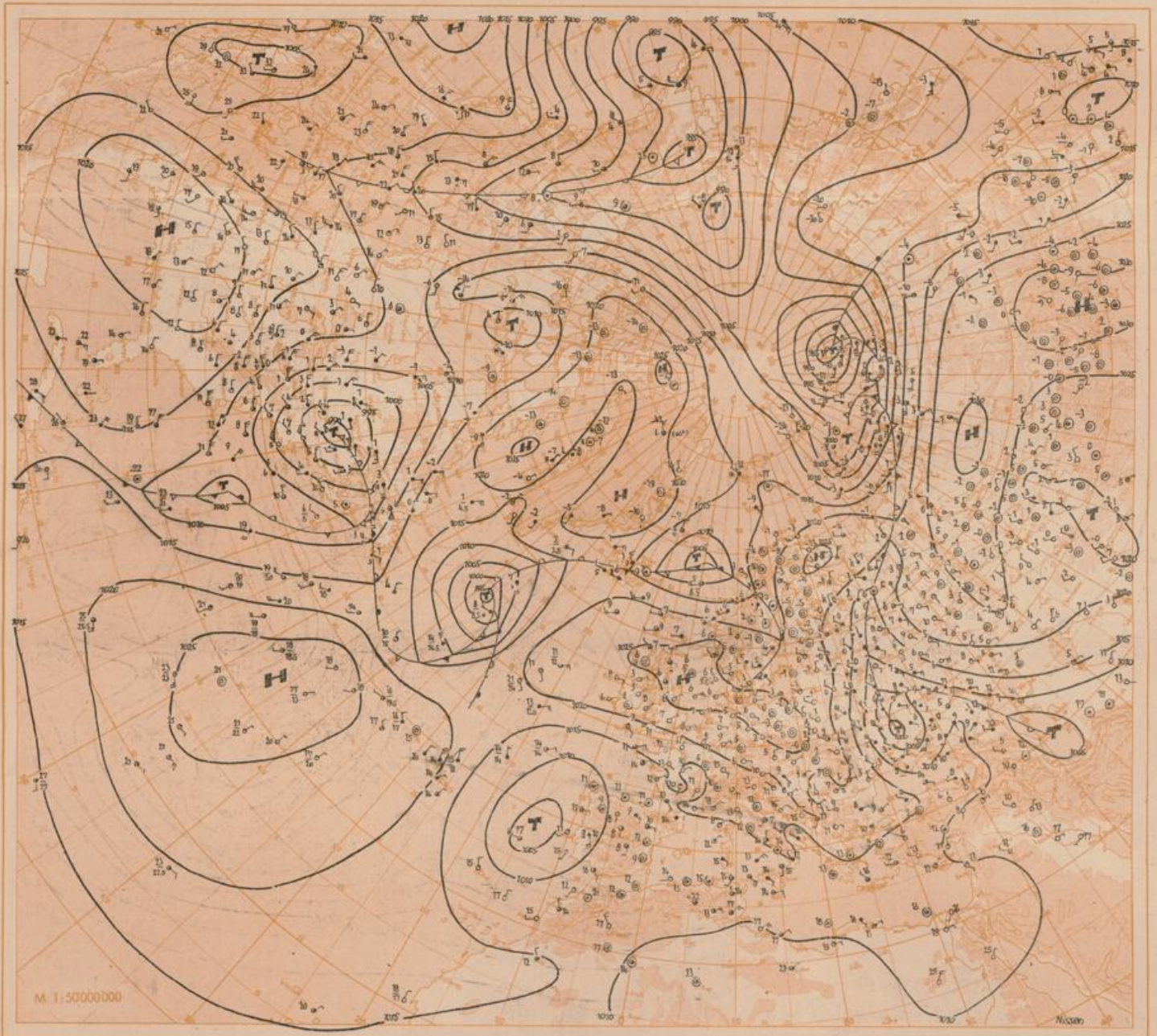
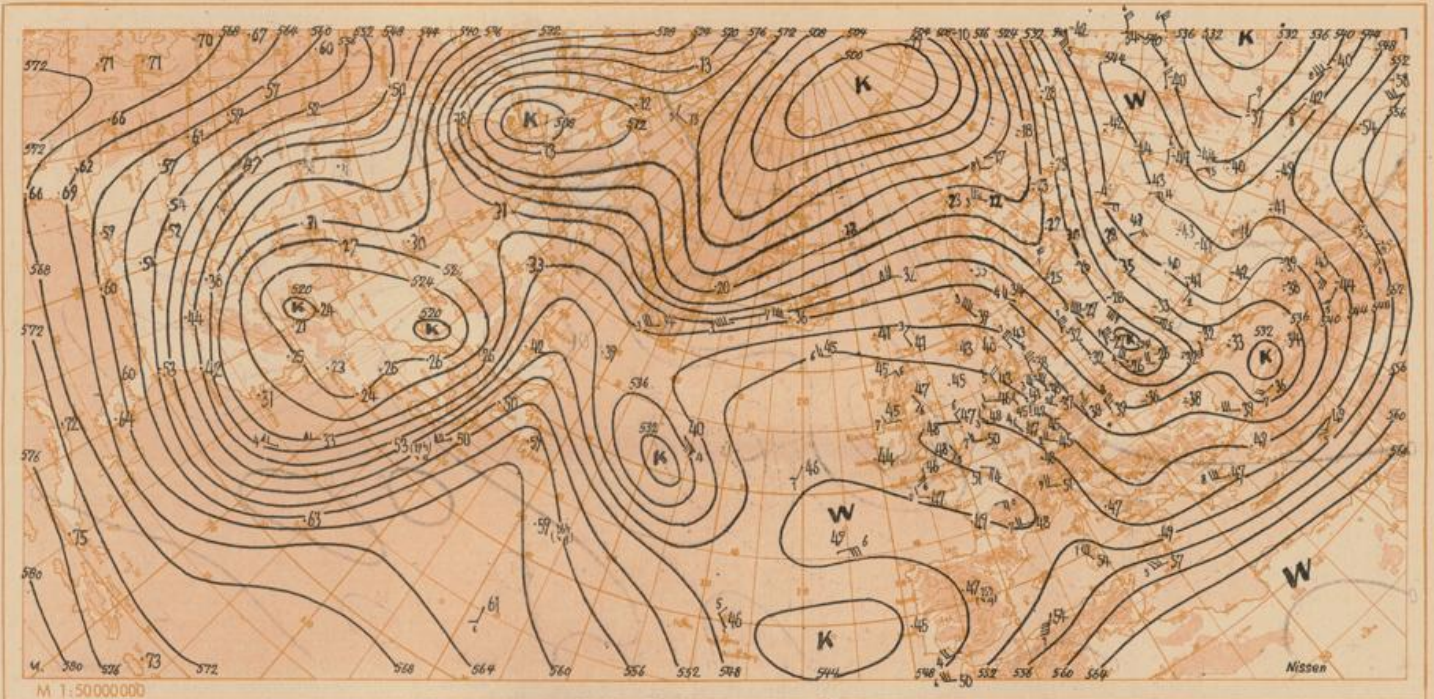


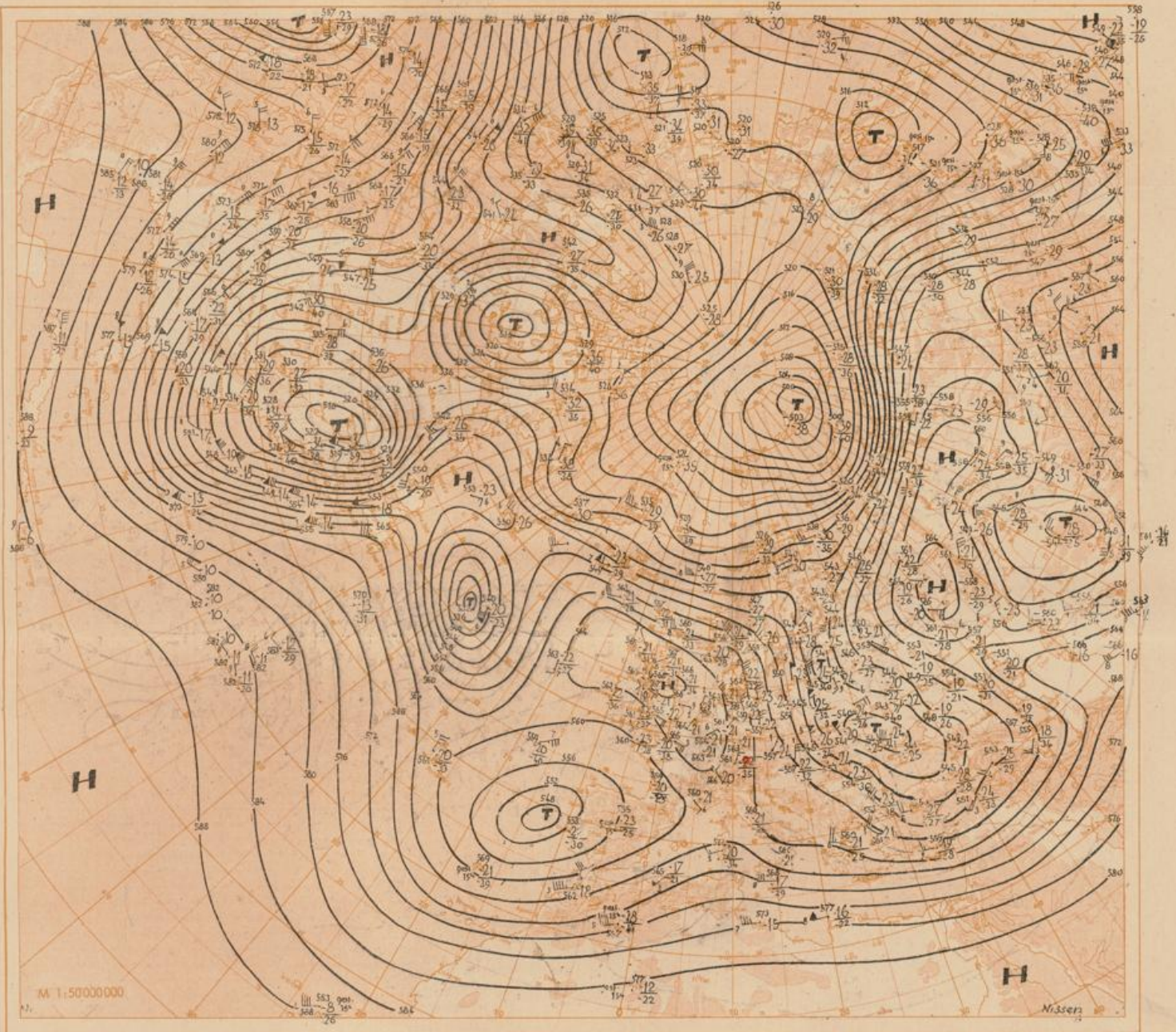
Wetterlage heute 00 Uhr





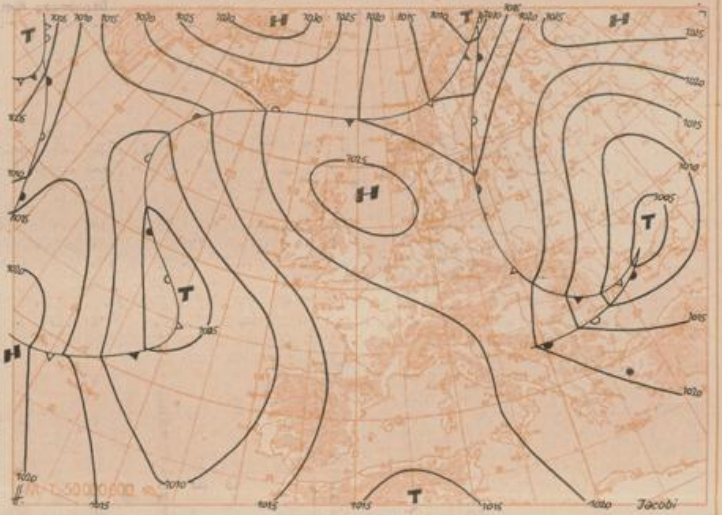
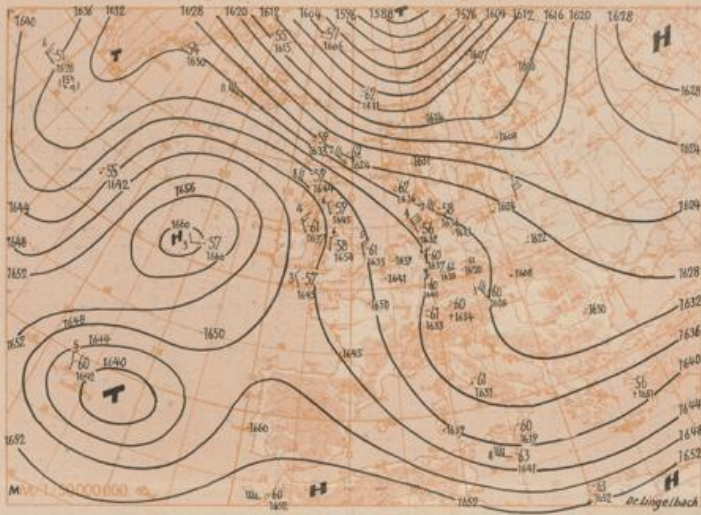
Zur Beseitigung systematischer Differenzen der verschiedenen Sondentypen sind ab 16. Januar 1953 die Höhenangaben der mit "-" versehenen Stationen in 500 mb um 2 Dekameter erniedrigt. In 225 mb und 96 mb sind die Angaben der mit "-" versehenen Stationen um 4 Dekameter erniedrigt und außerdem die mit "+" gekennzeichneten Werte um 3 Dekameter erhöht.

Absolute Topographie 500 mb heute 03 Uhr (geopot. Dekameter)



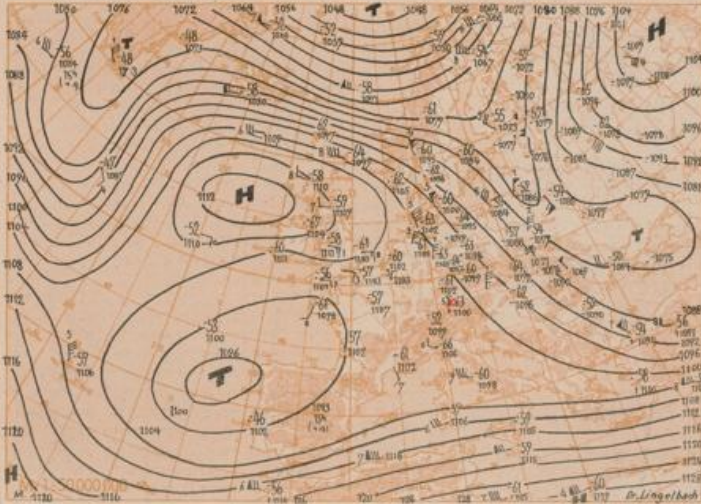
Station	Höhe in Metern	Gestern 09 Uhr GMT										Gestern 12 Uhr GMT										Gestern 15 Uhr GMT										Gestern 18 Uhr GMT									
		ff-ff	Nddff	Vwww	NCNTT	TTapp	ff-ff	Nddff	Vwww	PPPTT	NCNTT	TTapp	ff-ff	Nddff	Vwww	NCNTT	TTapp	ff-ff	Nddff	Vwww	PPPTT	NCNTT	TTapp	ERRTT																	
Helgoland	4 015	6114	9803	0906	0220	1101	9902	2710	0901	0220	1040	9902	0909	0371	0214	9902	2508	0909	0480	0901	0010																				
Westerland	6 019	5170	8102	0907	0304	1101	8101	1769	0902	5170	1350	8102	0908	0170	0350	8102	2607	0909	0365	0901	0010																				
List	14 020	3170	8202	0905	5120	1104	8202	2808	1651	5290	1320	8302	0908	5181	0350	8302	2627	0909	0380	0901	0010																				
Muzum	13 024	5090	9902	0906	5220	0204	8301	2761	0900	5297	1092	8303	0911	5681	0905	9902	2509	0909	5205	0901	0010																				
Flensburg	19 033	3120	8201	0907	5300	0402	9802	2770	0900	5497	0406	9902	0910	5585	0706	8201	2610	0909	5801	0901	0010																				
Schleswig	4 035	7110	9802	0906	5300	0105	8201	2711	0900	5712	1120	8202	0912	5811	0120	8202	2510	0909	5203	0901	0010																				
Kiel	4 045	3110	8201	0906	5420	0408	9901	2789	0900	0290	0208	9902	0909	5091	0405	9902	2620	0909	5303	0901	0010																				
Norderney	13 011	2070	8103	0907	0430	1016	8101	2648	1141	0697	1077	8102	0909	0568	0061	8202	2527	0909	0504	0901	0010																				
Tevel	5 122	2110	8102	0907	0320	3057	8101	2644	1151	5270	1050	8202	0913	0281	0030	8202	2509	0909	0370	0901	0010																				
Bremerhaven	6 129	07-12	4120	8103	0907	0110	08-12	2120	8102	2611	1151	0908	08-10	1090	0905	8102	2412	0909	0607	0901	0010																				
Cuxhaven	3 131	5100	8102	0906	0102	1087	8202	2741	1161	0393	1095	8203	0911	5181	0309	8102	2509	0909	0607	0901	0010																				
Hamburg-F	11 147	5130	8103	0906	5220	2067	8101	2711	0901	5371	0401	8102	0914	5471	0805	8002	2503	0909	5705	0901	0010																				
Lübeck	17 156	3100	8202	0907	5350	1150	8202	2711	0908	5499	0311	8202	0914	5271	0404	8202	2608	0909	5300	0901	0010																				
Emden	6 203	2070	8003	0909	0430	3071	8103	2602	1442	0290	0073	8101	0914	0271	0041	8102	2431	0909	0364	0901	0010																				
Quakenbrück	31 213	1090	8003	0909	0420	2084	8103	2482	1562	0397	1102	8101	0913	0261	0909	8102	2312	0909	0160	0901	0010																				
Oelenburg	4 216										0069	8102	0915	0712	0809	8102	2413	0909	0263	0901	0010																				
Bremen	4 224	08-15	4110	8103	0908	0292	10-17	5070	5012	2602	1150	0905	15-16	1090	0908	8202	0914	0181	16-17	1071	8202	2303	0901	0005	0015																
Rotenburg	32 231										3095	8202	0912	0170	1090	8202	2442	0901	5205	0901	0010																				
Lüneburg	28 244										2070	8201	2711	0901	0190	1105	8202	0914	5270	0706	8202	2513	0909	5403	0014																
Dannenberg	50 253										2110	8102	2691	0908	0191	1110	8202	0913	5471	0103	8102	2501	0909	5704	0013																
Lindau	21 305										1049	8102	0910	0300	2070	8202	0915	0172	1050	8102	2313	0909	0150	0011																	
Münster	64 313										0137	7502	0911	0570	2070	8103	2384	0902	0570	1070	8101	0916	0471	0011																	
Osnabrück	98 347										1119	8103	0910	0220	3081	8103	2412	2161	0499	2074	8101	0913	0371	0011																	
Gütersloh	70 340										1100	8003	0912	0360	2052	8102	2324	0901	5270	4070	8002	0916	0394	0011																	
Salzuflen	96 325										1140	8002	0910	0230	4090	8103	2419	1162	0393	2070	8101	0914	0381	0011																	
Hannover-L	51 338										4100	8002	0910	0210	3087	8002	2591	3151	0270	1110	8102	0913	0171	0011																	
Braunschweig	83 348										3180	7502	0910	0230	4112	8102	2640	2148	0290	1120	8101	0913	0081	0011																	
Helmstedt	128 354										7100	8002	0910	0130	4105	8002	2561	3152	0190	0907	8102	0915	0181	0011																	
Berlin-Dahlem	51 361	16-24	8150	8101	0908	5920	12-24	1150	8101	2761	0902	6812	07-16	0907	0908	8101	0913	6081	10-16	0908	8102	2511	0909	0160	0013																
Berlin-Tempelhof	48 369	20---	7124	8202	0907	6190	08---	2120	8202	2710	0902	5891	08---	0906	0906	8201	0912	6064	08---	0906	8202	2501	0909	6009	0013																
Düsseldorf	36 400										0003	3002	0912	0420	0003	2102	2516	0900	0391	0512	4602	0918	0481	0011																	
München-Oldf.	68 404										0070	2502	0912	0400	0040	4002	2126	0900	0487	0040	3502	0918	0494	0011																	
Bocholt	22 406										0040	8102	0911	0390	1020	8103	2215	0901	0270	1047	8102	0916	0271	0011																	
Essen-Mülheim	120 410										0050	2502	0911	0420	0071	2502	2175	0900	0790	0815	5002	0917	0581	0011																	
Islerhain	258 419										0070	5003	0911	0630	1051	7502	2174	0901	0895	1013	7502	0915	0471	0011																	
Altstättenberg	780 427										1115	5002	0908	0130	1090	8103	2711	0902	0220	5101	8103	0912	0290	11-00	1002	0012															
Kassel	187 438	04---	0120	8202	0910	0270	04---	2090	8203	2372	1161	0280	04---	5090	8203	0914	0081	04---	1092	8202	2204	0901	0080	0014																	
Göttingen	151 444										1040	8003	1151	0370	1108	8101	0914	0171	0110	8102	0910	0004	0906	8201	2500	0909	5262	0011													
Braunlage	607 452										0060	4002	0913	0550	0040	6002	0918	0580	0047	5002	19415	0909	0760	0013																	
Aachen	202 451										0090	7005	0910	0410	0070	8102	0915	5090	0070	8102	0918	0423	0909	0160	0015																
Nürnberg	61 510										0070	5002	0914	0470	0070	7502	2118	0900	0471	0906	7502	0902	0284	0011																	
Bonn	62 512										0000	6005	0912	0290	0070	8102	0919	0713	09-10	1070	8102	18618	0901	0260	0012																
Koblenz	97 518										0107	8002	0908	0240	1105	8102	0913	0190	1080	8102	0914	3411	0901	0800	0012																
Fuchskauten	657 523	05-09	0905	8102	0912	0390	07-11	0120	8102	2131	0900	0487	10-12	1078	8102	20216	0901	0440	10-12	1078	8102	20216	0901	0440	0011																
Limburg/Lahn	130 530	08-10	0340	8002	0910	0380	11-11	1047	8103	2076	0901	0280	12-14	1078	8102	0917	0290	10-14	1040	8102	19815	0901	0160	0011																	
Gießen	185 532	05---	0090	8102	0909	0270	08---	1095	8102	2213	1161	0290	08---	1090	8101	2112	0901	5030	08---	2025	5005	19715	0901	0420	0018																
Bad Wüdingen	280 535	06---	0020	8102	0910	0430	15---	1020	8103	2284	0901	0280	06---	1040	8202	2203	0901	5440	07---	2031	8101	1320	0901	5180	1002																
Schlüchtern	205 539	12---	0207	8102	0910	0430	14-19	1020	8103	2419	1141	0130	14-16	1081	8202	0910	0190	14-16	2031	8101	1320	0901	5180	1002																	
Bad Hersfeld	216 542	15-19	0511	8102	0907	0610	14-21	1361	5050	1987	1160	0770	16-21	0050	7005	0920	0280	16-21	0913	8102	18416	0909	0380	0015																	
Wasserkuppe	921 544	16-21	0512	5005	0910	0530	14-21	1361	5050	1987	1160	0770	16-21	0050	7005	0920	0280	16-21	0913	8102	18416	0909	0380	0015																	
Trier-Nahberg	273 560										0050	8102	0911	0330	1111	8102	19416	1160	0230	0140	8102	0917	0190	0011																	
Erbeskopf																																									

Station	Gestern 21 Uhr GMT										Heute 00 Uhr GMT										Heute 03 Uhr GMT										Heute 06 Uhr GMT									
	Höhe	ff-ff	NdFF	VWwW	NC	HT	Tapp	ff-ff	NdFF	VWwW	PPPTT	NC	HT	Tapp	ff-ff	NdFF	VWwW	NC	HT	Tapp	ff-ff	NdFF	VWwW	PPPTT	NC	HT	Tapp	ff-ff	NdFF	VWwW	PPPTT	NC	HT	Tapp	RR	ess	ss			
Heigolden	4	015																																						
Westerland	8	019																																						
List	14	020																																						
Husum	13	029																																						
Flensburg	19	033																																						
Schleswig	4	035																																						
Kiel	4	045																																						
Norderney	13	113																																						
Tewer	5	122																																						
Brämerhaven	6	129	06-08	10405	82020	00906	02404																																	
Cuxhaven	2	131																																						
Hamburg-F	11	147																																						
Lübeck	17	156																																						
Emden	6	203																																						
Guakenbüsch	31	213																																						
Oldenburg	4	216																																						
Bremen	4	224	06-14	00704	81020	00908	50106	09-14	00906	80020	24406	00900	52602	04-09	00804	70020	00902	53604	04-09	10804	30020	24204	00901	54001	00900	08252	00138													
Rotenburg	32	231																																						
Lüneburg	28	244																																						
Dannenberg	50	253																																						
Lingen	21	205																																						
Monster	64	313																																						
Osnabrück	98	317																																						
Gütersloh	70	320																																						
Salzfließen	96	325																																						
Hannover-L	51	338																																						
Braunschweig	82	348																																						
Helmsdorf	188	354																																						
Berlin-Dahlem	51	381																																						
Berlin-Tempelhof	48	384	08-08	00906	81020	00908	60005	05-08	01103	81020	25306	00900	58603	03-08	10902	81020	00904	56603	03-08	51202	45020	24805	00902	56602	00901	003	06753	00000												
Düsseldorf	36	400																																						
München-Glad	68	404																																						
Bocholt	22	406																																						
Essen-Mühlheim	130	410																																						
Jberlohn	258	419																																						
Althausenberg	780	427																																						
Kassel	187	438	03-08	00901	81020	00910	51316	00-08	00000	81020	23906	00900	52905	00-08	00000	81020	00904	54604	00-08	10000	80020	23505	00901	54601	00903	09651	00127													
Oettingen	151	444																																						
Braunlage	607	452																																						
Aachten	202	501																																						
Nörburg	611	510																																						
Bonn	62	512																																						
Koblenz	97	515																																						
Fuchskautend	657	523																																						
Limburg/Lahn	130	525																																						
Greben	185	532	08-12	00205	81020	00910	50113	08-12	03605	81020	21907	00900	00301	05-09	03501	80020	00905	02801	00-09	03604	80020	22104	00900	51400	00901	10651	00134													
Bad Wildungen	280	535																																						
Schlüchtern	303	539	07-08	00205	30020	00910	02112	01-08	00401	20100	22403	00900	01204	01-08	00401	20100	00900	52903	01-08	03201	75020	24000	00900	52207	00901	09452	00128													
Bad Hersfeld	216	542																																						
Wasserkuppen	921	544	12-15	00411	81020	00904	00104	13-18	01113	81020	13003	00900	53806	14-15	01514	81020	00902	56803	14-15	10812	82020	12704	00901	56400	10001	05552	00131													
Trier-Pfarrberg	273	607	14-18	00508	81020	00912	04409	18																																
Erbeskopf	480	615																																						
Mainz	131	632																																						
Kl. Feldberg/T.D.	804	635	14-08	00612	81020	00906	01402	18-08	00615	81020	26605	00900	01105	15-08	01213	81020	00905	01909	16-08	00924	80020	25604	00900	52501	00904	07702	00126													
Frankf. Rh.-Main	110	637	12-18	00208	75020	00912	03218	14-18	00412	75020	21209	00900	01304	14-17	00310	75020	00906	02804	16-18	00206	81020	21506	00900	01303	00901	13204	00129													
Frankf.-Stadt	103	638	10-15	00304	81010	00912	05114	11-17	00204	81020	21009	00900	02204	10-12	00204	81020	00907	02200	14-18	00909	75020	20406	00900	02502	00901	11903	00138													
Darmstadt	263	639	12-14	00710	81020	00911	04109	18-18	00912	81020	20109	00900	03103	15-18	00910	80020	00907	02703	00-08	00703	81020	23003	00900	52202	00901	11150	00125													
Würzburg	259	655	11-08	00709	81020	00910	02214	02-08	00201	81020	22107	00900	02208	02-08	00000	80020	00905	02200	04-08	00703	81020	23003	00900	52202	00901	11150	00125													
Bad Kissingen	223	658	06-06	00604	60020	00910	02417	03-06	00902	60020	22905	00900	01104	06-06	00904	60020	00903	51904	07-08	00505	81020	22403	00900	53300	00901	10601	00000													
Bamberg																																								



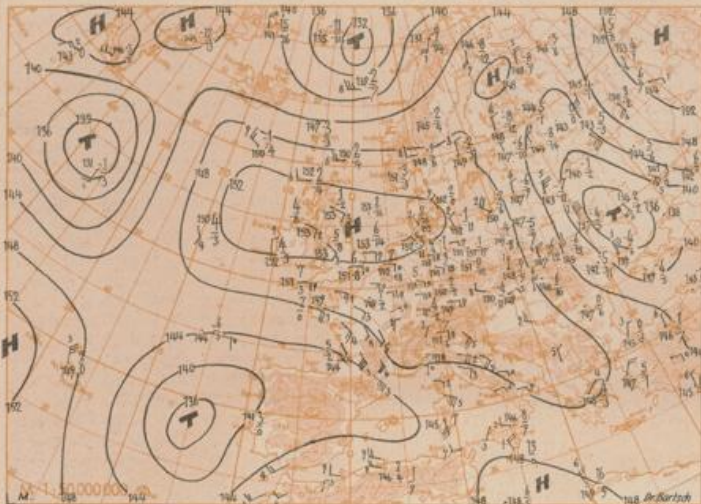
Absolute Topographie 225 mb 03 Uhr (geopot. Dekameter)

24std. Änderung der 225 mb Fläche seit gestern 03 Uhr



Absolute Topographie 850 mb 03 Uhr (geopot. Dekameter)

24std. Änderung der relat Top 500/1000 mb seit gestern 03 Uhr



Wetterübersicht Dienstag, den 21. April 1953

Das gestern über den Großen See gelegene ausgedehnte Kältegebiet verlagerte sich langsam weiter nach Osten. Infolgedessen trat auf dem Westatlantik ein ausserordentlich starkes Temperaturgefälle auf, so daß vor der Küste Neuschottlands die Südsüdwestwinde in 5000 m bis auf 180 km/h zunahmen. Da sich hier auch der nach Nordosten gerichtete Warmluftstrom verstärkte, wurde ein bis zur südlichen Labradorsee reichender Höhenhochkeil aufgebaut. Der gestern über Neufundland gelegene Kaltlufttropfen wurde nach Osten abgedrängt. Er liegt heute auf dem Mittelatlantik über dem Wetterschiff 52/35. Mit ihm wanderte das zugehörige Bodentief ostwärts, das sich damit ebenfalls quer zu der auf dem westlichen Atlantik herrschenden Höhenströmung verlagerte. Es vertiefte sich dabei um etwa 10 mb. Da auf dem Westatlantik zunächst mit weiterer Warmluftadvektion aus Südwesten zu rechnen ist, muß angenommen werden, daß sich der atlantische Kaltlufttropfen weiter nach Ost-südosten bewegt und wahrscheinlich Anschluß an das seit einigen Tagen westlich von Spanien liegende Kältegebiet gewinnt.

Das vom Ostatlantik zur Nordsee reichende Hochdruckgebiet wurde von Westen her weiter abgebaut. Sein Schwerpunkt liegt heute am Boden und in der Höhe über der Nordsee. Auf seiner Nordseite wanderten die gestern westlich der norwegischen Küste und westlich von Island gelegenen Wellenstörungen nach Osten. Sie gewannen beide nicht wesentlich an Energie, da die von Südwesten nachdrängende Warmluft eine stärkere Kaltluftzufuhr auf ihren Rückseiten verhinderte.

Jacobi

Voraussichtliche Wetterentwicklung:

Wenn auch vorübergehend Störungsausläufer von Norden auf Norddeutschland und von Südfrankreich auf Südwestdeutschland übergreifen, so bleibt im großen gesehen das Hochdruckwetter zunächst erhalten.

Dr. Meyer