

Täglicher Wetterbericht

des Deutschen Wetterdienstes

Bei unregelmäßiger Lieferung sind Beschwerden immer an das Zustellpostamt zu richten.

Erscheint täglich, Postbezug monatlich 5,- DM

Verlagort Bad Kissingen, Nachdruck nicht gestattet

Jahrgang: 78

Dienstag, den 28. April 1953

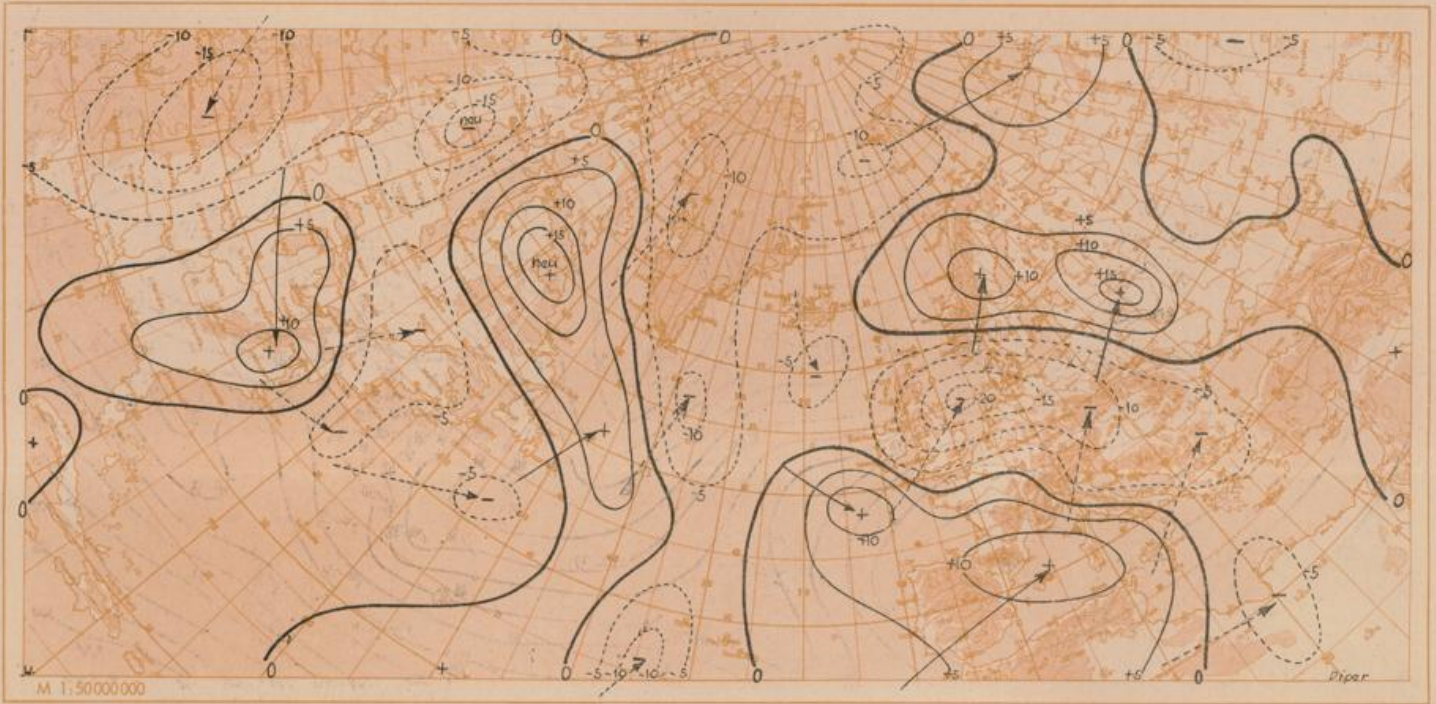
Nummer: 118

Station	Flensburg			Emden			Hannover			Berlin			Berlin			Wiesbaden			Wiesbaden			Erlangen			München			München			Friedrichshafen			Station							
YYGG	2714			2714			2714			2709			2716			2709			2715			2715			2709			2715			2709			YYGG							
mb	HH	HH	TT	diff	HH	HH	TT	diff	HH	HH	TT	diff	HH	HH	TT	diff	HH	HH	TT	diff	HH	HH	TT	diff	HH	HH	TT	diff	HH	HH	TT	diff	HH	HH	TT	diff	HH	HH	TT	diff	mb
41					2184								2175	04	2535					2173	02	2321	2175	04	2134									1637	06	2333					41
96	1629	07	2334	1633	03	2236	1632	05	2433	1632	07	2541	1640	05	2545	1630	05	2124	1630	06	1920	1635	07						1629	-			1637	06	2333					96	
100	1603	07	2334	1607	02	2432	1606	05	2432	1606	07	2439	1614	06	2540	1604	07	2132	1604	06	1919	1609	07						1603	-			1611	06	2331					100	
200	1164	13	2449	1163	12	2151	1166	11	2236	1167	11	2542	1176	16	2442	1165	14	2033	1164	13	1745	1171	14						1165	17	2029	1170	10	1831					200		
225	1091	1215	2450	1090	1115	2155	1094	1319	2241	1095	12	2752	1103	11	2335	1093	11	2047	1092	12	1750	1099	11						1054	14	1924	1098	13	1633					225		
300	908	9802	2337	907	9702	2143	911	9804	2237	912	99	2531	918	95	2525	910	98	2047	908	97	1751	914	97						911	97	1724	913	96	1429					300		
500	550	7072	2121	548	7074	2026	552	7076	2018	554	69	2115	556	67	2210	551	7077	2023	548	7073	1621	552	6874	1513					551	6974	1816	551	6869	2116					500		
700	292	5365	1722	290	5359	1828	293	5361	1813	296	53	1714	296	5160	1516	292	5259	1616	290	5259	1614	292	5157	1509					292	5163	1608	292	5254	1006					700		
850	136	0552	1328	133	1051	1530	135	1051	1625	140	0653	1525	138	0801	1730	134	1050	1409	132	1003	1608	134	1204	1313					134	1053	1410	133	1102	1414					850		
1000	002	1305	0925	503					006	1357	1014	001				503			505			506						504			506					1000					

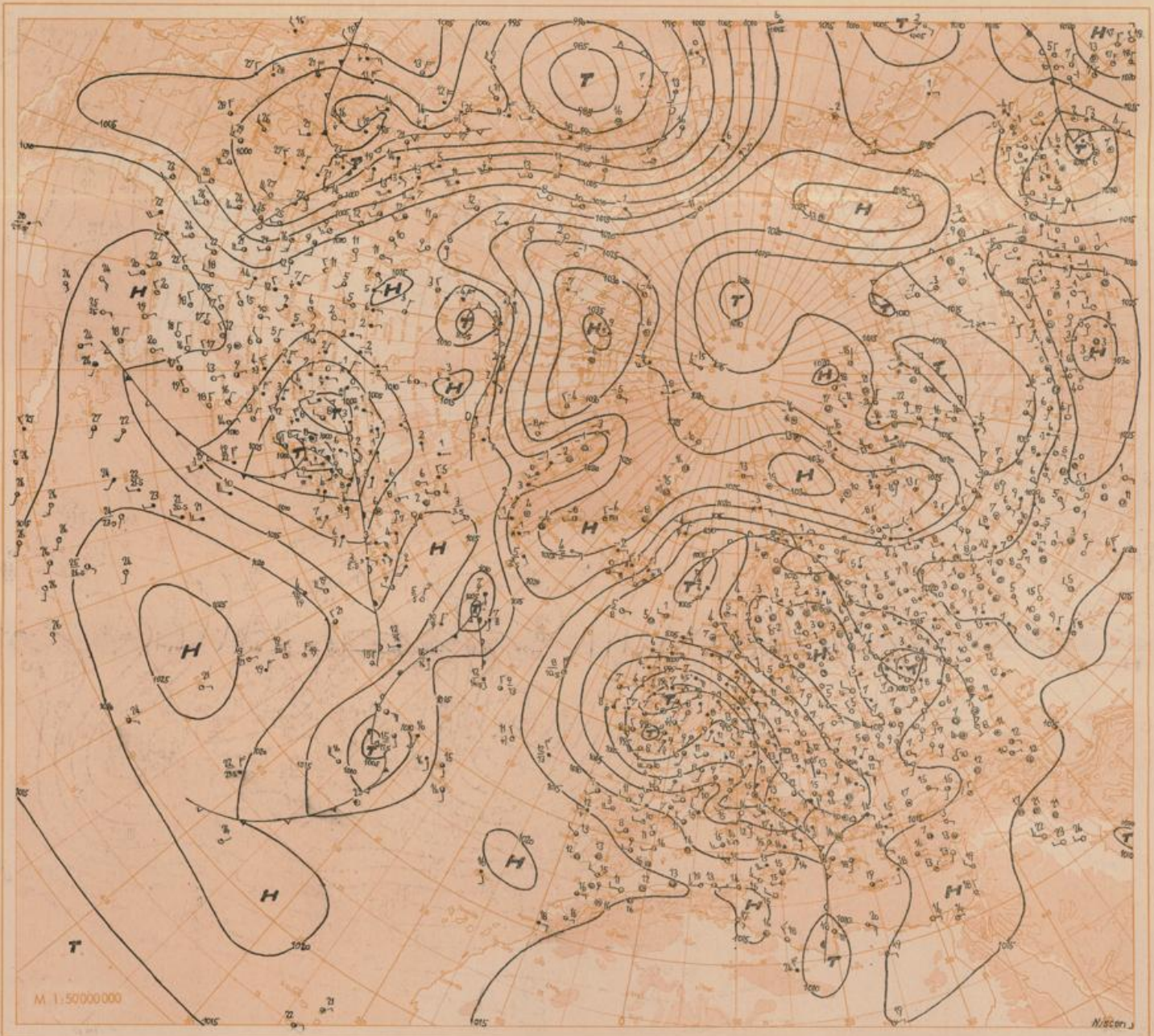
Station	Flensburg			Emden			Hannover			Berlin			Berlin			Wiesbaden			Wiesbaden			Erlangen			München			München			Friedrichshafen			Station							
YYGG	2802			2802			2802			2721			2803			2722			2803			2721			2803			2803			YYGG										
mb	HH	HH	TT	diff	HH	HH	TT	diff	HH	HH	TT	diff	HH	HH	TT	diff	HH	HH	TT	diff	HH	HH	TT	diff	HH	HH	TT	diff	HH	HH	TT	diff	HH	HH	TT	diff	mb				
41																																									41
96	1523	08	2230	1625					1627				1630								1527	06	2031	1634	05				1640	05	2237	1637	06	2430				96			
100	1597	08	2230	1599	05				1601	06	2128	1605								1601	05		1607	05					1614	05	2239	1611	05	2431				100			
200	1159	12	1738	1156	05	1835	1160	07	1844	1169	19	2129	1174	12	1635	1162	07	1835	1155	04		1163	05					1170	06	1718	1166	06	2035	1163	07	0706				200	
225	1087	1316	1754	1082	11	1860	1086	1419	1754	1097	13	2124	1102	11	1534	1088	10	1748	1086	07		1089	08					1096	10	1424	1090	03	1938	1086	0208				225		
300	904	9802	1638	899	9903	1554	904	9802	1549	914	96	2121	917	95	1529	905	98	1750	896	00		905	99					912	98	1622	906	99	1638	900	0004				300		
500	545	7181	1526	542	7073	1632	545	6973	1530	553	6884				553	6670	1729	546	70	1520	541	7177	2036	547	7071				552	6769	2016	548	7073	1822	545	7275				500	
700	288	5454	1334	284	5454	1224	287	5354	1318	293	5457				291	5151	1533	287	5355	1917	287	5758	2529	289	5555				291	5151	2201	291	5556	2937	291	5858				700	
850	131	0804	1530	129	0303	2615	130	0603	1720	136	0903	1646	133	0705	1533	132	0401	2614	132	0302	2625	134	0301				133	0805	2414	136	0302	2722	136	0301				850			
1000	804			505			505			501			503			503			501			501			504			504			502			503			1000				

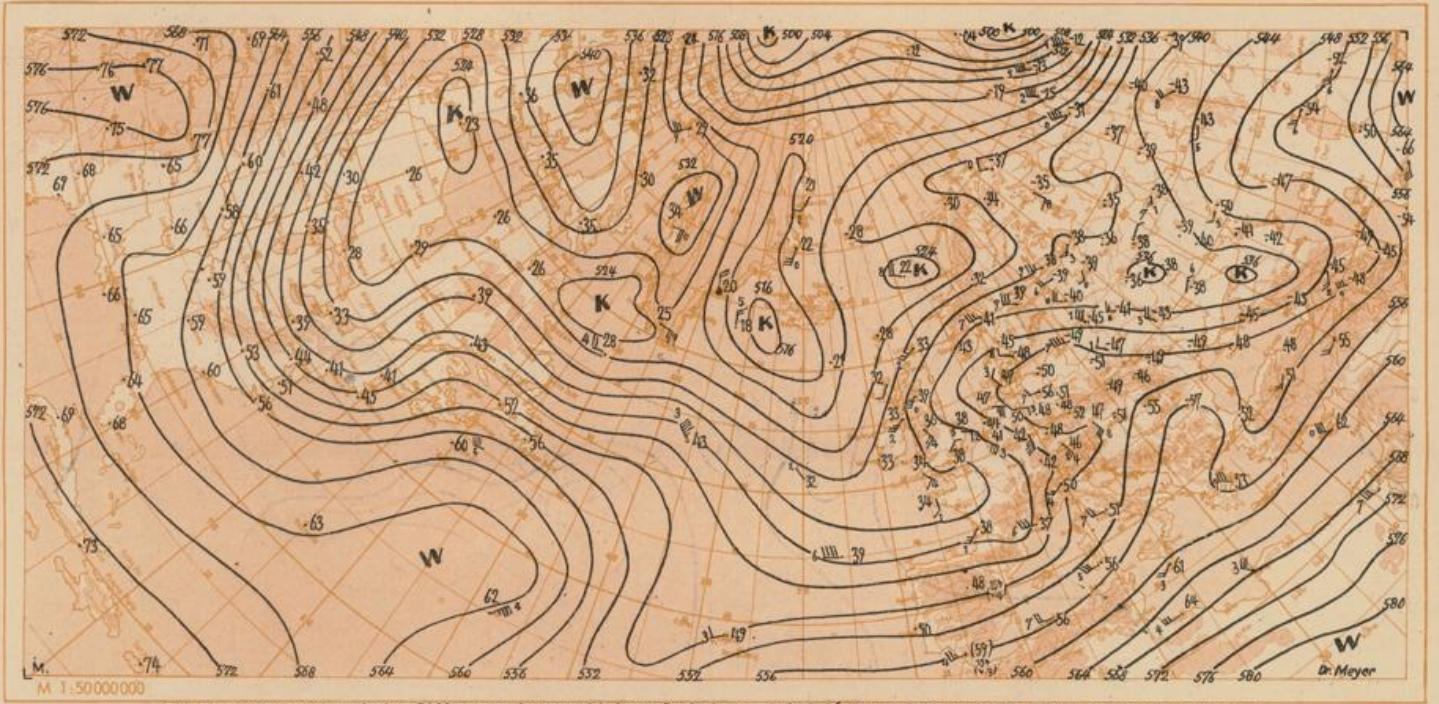
Station	Flensburg			Emden			Hannover			Berlin			Berlin			Wiesbaden			Wiesbaden			Erlangen			München			München			Friedrichshafen			Station							
YYGG	2802			2802			2802			2721			2803			2722			2803			2721			2803			2803			YYGG										
mb	HH	HH	TT	diff	HH	HH	TT	diff	HH	HH	TT	diff	HH	HH	TT	diff	HH	HH	TT	diff	HH	HH	TT	diff	HH	HH	TT	diff	HH	HH	TT	diff	HH	HH	TT	diff	mb				
41																																									41
96	1523	08	2230	1625					1627				1630								1527	06	2031	1634	05				1640	05	2237	1637	06	2430				96			
100	1597	08	2230	1599	05				1601	06	2128	1605								1601	05		1607	05					1614	05	2239	1611	05	2431				100			
200	1159	12	1738	1156	05	1835	1160	07	1844	1169	19	2129	1174	12	1635	1162	07	1835	1155	04		1163	05					1170	06	1718	1166	06	2035	1163	07	0706				200	
225	1087	1316	1754	1082	11	1860	1086	1419	1754	1097	13	2124	1102	11	1534	1088	10	1748	1086	07		1089	08					1096	10	1424	1090	03	1938	1086	0208				225		
300	904	9802	1638	899	9903	1554	904	9802	1549	914	96	2121	917	95	1529	905	98	1750	896	00		905	99					912	98	1622	906	99	1638	900	0004				300		
500	545	7181	1526	542	7073	1632	545	6973	1530	553	6884				553	6670	1729	546	70	1520	541	7177	2036	547	7071				552	6769	2016	548	7073	1822	545	7275				500	
700	288	5454	1334	284	5454	1224	287	5354	1318	293	5457				291	5151	1533	287	5355	1917	287	5758	2529	289	5555				291	5151	2201	291	5556	2937	291	5858				700	
850	131	0804	1530	129	0303	2615	130	0603	1720	136	0903	1646	133	0705	1533	132	0401	2614	132	0302	2625	134	0301				133	0805	2414	136	0302	2722	136	0301				850			
1000	804			505			505			501			503			503			501			501			504			504			502			503			1000				

Station	Flensburg			Emden			Hannover			Berlin			Berlin			Wiesbaden			Wiesbaden			Erlangen			München			München			Friedrichshafen			Station
YYGG	2708			2715			2708			2720			2715			2709			2715			2709			2715			2707			YYGG			
16.2 km	2436			2430			2330			2330			2330			2330			2330			2330			2330			2330			16.2 km			
11.7	2240			1941			1929			1929			1929			1929			1929			1929			1929			1929			11.7			
11.1	2349			2028			2231			1747			2329			1841			2337			1942			1923			1816			11.1			
9.0	2327			1819			2123			2132			1724			2020			1524			1923			1816			1618			9.0			
5.4	1915			1617			1916			1723			1622			1814			1614			1620			1817			1712			5.4			
3.0	1222			1427			1317			1527			1530			1727			1413			1431			1322			1518			1806			3.0
1.5	1018			1120			1012			1312																								



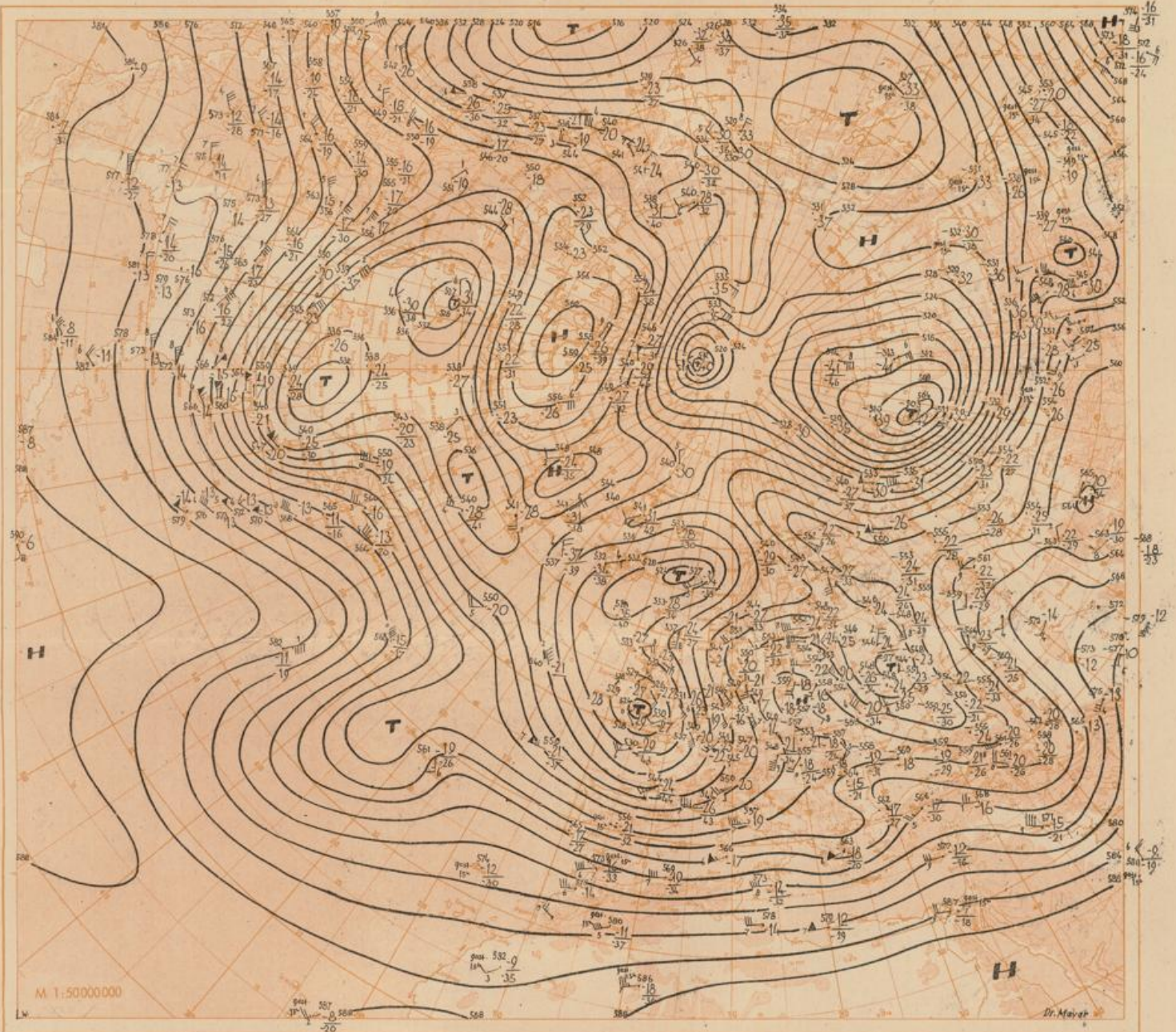
Wetterlage heute 00 Uhr





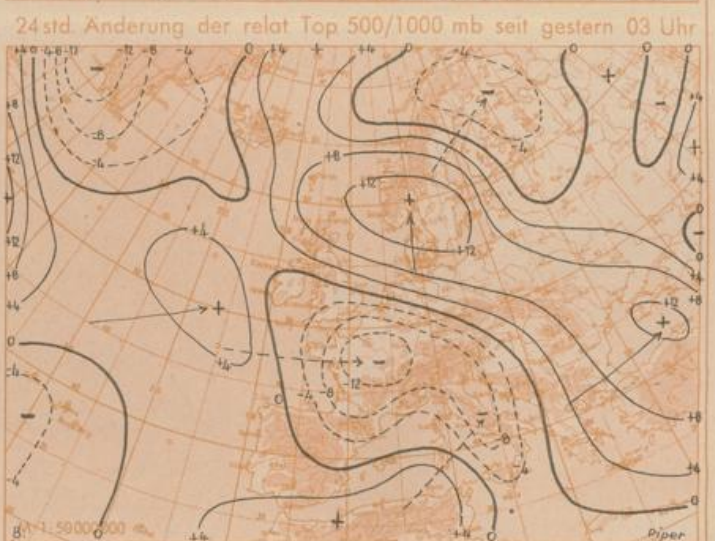
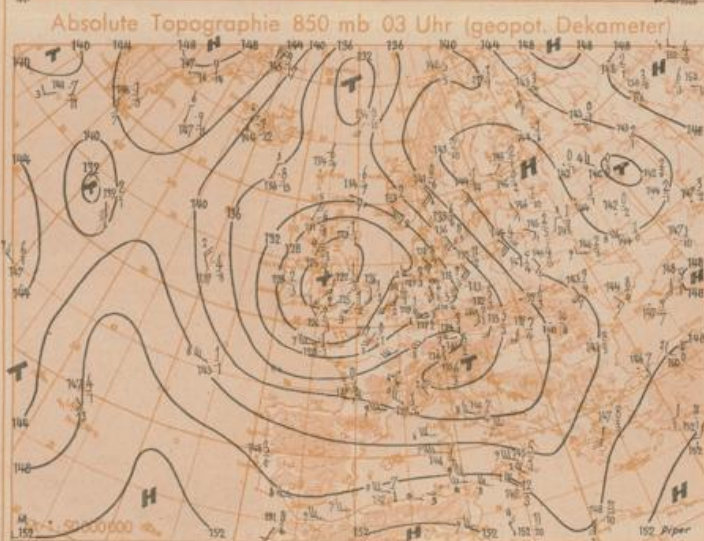
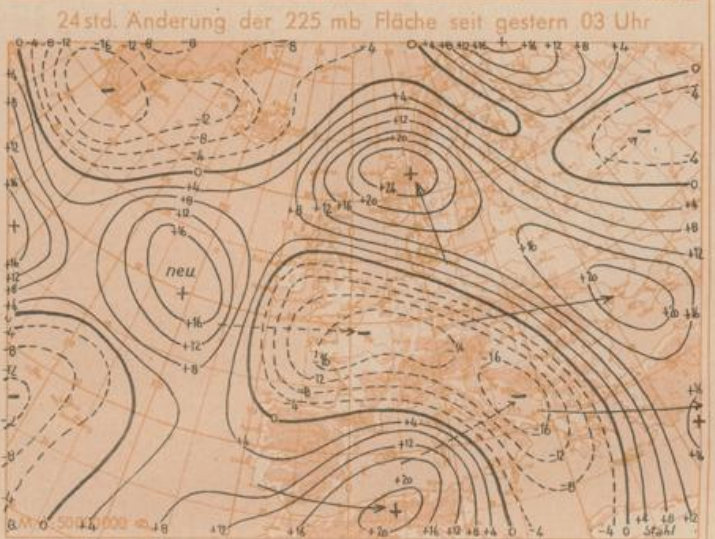
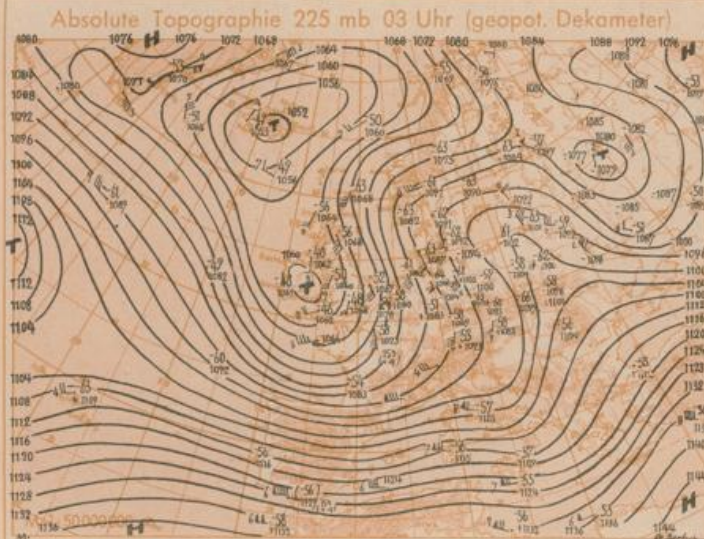
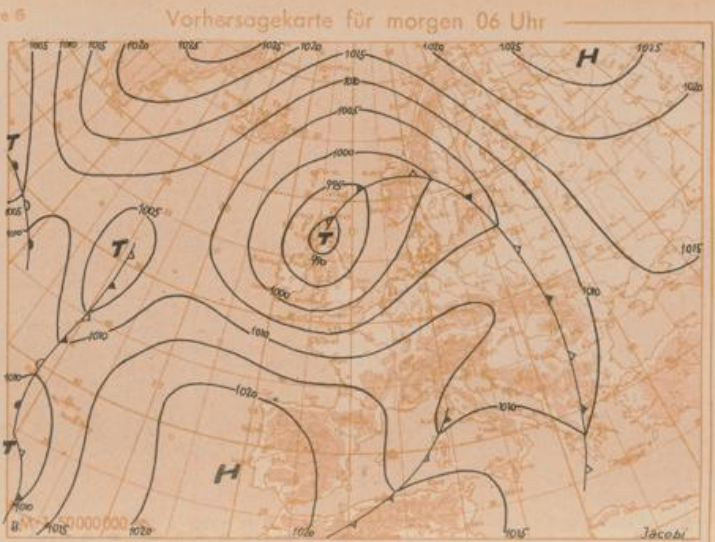
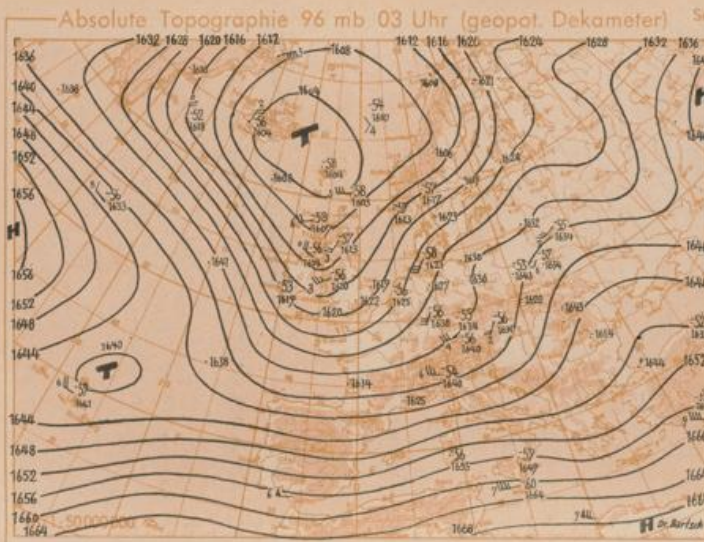
Zur Beseitigung systematischer Differenzen der verschiedenen Sondentypen sind ab 16. Januar 1953 die Höhenangaben der mit "-" versehenen Stationen in 500 mb um 2 Dekameter erniedrigt. In 225 mb und 96 mb sind die Angaben der mit "-" versehenen Stationen um 4 Dekameter erniedrigt und außerdem die mit "+" gekennzeichneten Werte um 3 Dekameter erhöht.

Absolute Topographie 500 mb heute 03 Uhr (geopot. Dekameter)



Station	Höhe	Gestern 09 Uhr GMT										Gestern 12 Uhr GMT										Gestern 15 Uhr GMT										Gestern 18 Uhr GMT																					
		ff-ff	Nddff	Vvww	NCHTT	T_app	ff-ff	Nddff	Vvww	PPPTT	NCHTT	T_app	ff-ff	Nddff	Vvww	NCHTT	T_app	ff-ff	Nddff	Vvww	PPPTT	NCHTT	T_app	ff-ff	Nddff	Vvww	PPPTT	NCHTT	T_app	ERRT																							
Helgoland	4 015	36	60729	81022	00909	04726	80723	81022	99911	00977	04725	70920	75022	15512	05723	80918	75032	95411	00977	06722	00012	31029	48013	98212	00902	03618	00014																										
Westerland	8 019	38	80921	80022	00909	03914	80926	80012	02413	00977	02734	81027	56022	00913	02724	39	31029	48013	98212	00902	03618	41	41025	81012	00912	02723	41	41025	81012	00912	02723																						
Ligst	14 020	42	61130	80122	00909	03915	61130	81012	02312	00970	01831	61126	81012	00912	02723	41	41025	81012	00912	02723	41	41025	81012	00912	02723																												
Husum	13 029	40	60710	90012	00910	03919	70913	75022	02312	00918	01733	50922	60012	35611	03620	50918	75022	98210	00972	04719	00013	50918	75022	98210	00972	04719																											
Flensburg	19 033	40	80714	81022	00910	03716	70722	81022	04112	00906	01728	40824	81012	00913	01727	41	50722	81022	99611	00942	03718	50925	81022	99510	00942	03718																											
Schleswig	4 035	40	70918	81022	00909	03715	70928	82022	03412	00918	02720	40925	80012	00915	05827	50918	81022	96314	05779	05718	00016	70821	81032	99611	00946	04616	00014																										
Kiel	4 045	40	70920	81032	00912	06720	40922	81012	03514	00942	02727	50820	81031	00913	04723	81111	75032	94817	05522	07615	00014	81111	75032	94817	05522	07615																											
Norderney	13 013	29	80921	81032	00909	04724	81017	81022	98713	35677	05725	61019	80012	00918	05724	61017	48022	00920	04828	81110	40032	94817	00957	06815	00020	81110	40032	94817	00957	06815																							
Fever	5 122	29	70912	80132	00911	02816	71120	56022	99118	00958	04832	31118	80020	00920	03828	18-29	81215	60050	95518	00947	02712	00016	70925	80012	00915	05827	81014	37032	97418	00906	01714	00020																					
Brumerhaven	6 129	23-25	71015	80022	00911	02824	81118	60022	99517	00907	02725	40925	80012	00915	05827	50916	46021	00920	02825	81014	37032	97418	00906	01714	00020	81014	37032	97418	00906	01714																							
Cuxhaven	2 131	29	51824	50052	00911	04722	70923	80032	00814	00972	05725	30915	81020	00918	01729	81114	60032	94018	25772	08712	00020	81113	50072	93719	15722	08614	00021	81215	50022	96200	00922	08713	00021																				
Hamburg-F.	11 147	37	26813	81012	00913	51723	30717	81020	01317	00902	51823	30915	81020	00918	01729	81114	60032	94018	25772	08712	00020	81113	50072	93719	15722	08614	00021	81215	50022	96200	00922	08713	00021																				
Lübeck	17 156	37	60917	81022	11513	00722	50917	81020	03216	00902	50723	41121	80012	00919	06726	81114	60032	94018	25772	08712	00020	81113	50072	93719	15722	08614	00021	81215	50022	96200	00922	08713	00021																				
Emden	6 208	37	80823	80022	15710	02720	61023	50012	97817	00930	05720	51320	75032	00921	07722	81114	60032	94018	25772	08712	00020	81113	50072	93719	15722	08614	00021	81215	50022	96200	00922	08713	00021																				
Quakenbrück	31 213	37	70914	75012	00911	04719	31222	80012	97318	00901	06724	51320	75032	00921	07722	81114	60032	94018	25772	08712	00020	81113	50072	93719	15722	08614	00021	81215	50022	96200	00922	08713	00021																				
Oldenburg	4 216	19-26	60912	75022	00913	02620	41216	60052	98919	00902	04725	61312	60052	00921	04820	17-29	81210	45052	95019	00927	06718	00021	81216	40032	95918	00917	04615	00021	70912	40032	98118	00978	03608	00020	71109	50020	98317	00906	04612	00020	80904	50032	93119	05779	05718	00021							
Bremen	4 224	32	41118	75020	11514	02827	11118	75030	99518	00901	02825	41120	50020	00920	03823	81216	40032	95918	00917	04615	00021	70912	40032	98118	00978	03608	00020	71109	50020	98317	00906	04612	00020	80904	50032	93119	05779	05718	00021														
Rosenburg	32 231	32	50912	81032	00913	51919	40916	50032	01518	00902	00729	21315	50030	00919	04620	81216	40032	95918	00917	04615	00021	70912	40032	98118	00978	03608	00020	71109	50020	98317	00906	04612	00020	80904	50032	93119	05779	05718	00021														
Lüneburg	28 244	32	61112	81012	00914	01922	11118	60012	01318	00901	03727	21315	50030	00919	04620	81216	40032	95918	00917	04615	00021	70912	40032	98118	00978	03608	00020	71109	50020	98317	00906	04612	00020	80904	50032	93119	05779	05718	00021														
Dannenberg	50 253	32	70710	75015	05610	02713	41111	75015	96319	00948	06925	70915	75030	00921	06717	80904	50032	93119	05779	05718	00021	80904	50032	93119	05779	05718	00021	80904	50032	93119	05779	05718	00021																				
Lingen	21 268	32	41103	75018	00915	06712	31410	81018	96321	00941	07720	71205	81020	00921	07723	83008	81022	93716	00977	11504	09722	81512	40012	96319	00977	06713	00021	81108	32022	93602	00922	09606	00021	81313	60032	93619	00922	06611	00021	80904	50032	93119	05779	05718	00021								
Münster	64 313	32	51110	81012	00913	04718	21114	81012	96819	00901	06724	61111	80030	35602	07720	81512	40012	96319	00977	06713	00021	81108	32022	93602	00922	09606	00021	81313	60032	93619	00922	06611	00021	80904	50032	93119	05779	05718	00021														
Osnabrück	78 317	32	51109	81031	00917	05713	21112	56032	96221	00945	06735	61114	56032	00922	07720	81108	32022	93602	00922	09606	00021	81313	60032	93619	00922	06611	00021	80904	50032	93119	05779	05718	00021																				
Gütersloh	70 320	32	51110	50022	00915	05717	61209	60022	96719	00942	06724	70915	75032	00922	07720	81313	60032	93619	00922	06611	00021	80904	50032	93119	05779	05718	00021																										
Salzfluren	96 325	32	30811	55012	00913	03721	50913	64032	96318	00936	04725	70915	75032	00922	06727	80904	50032	93119	05779	05718	00021	80904	50032	93119	05779	05718	00021	80904	50032	93119	05779	05718	00021																				
Nannover-L.	51 338	32	51115	81012	00913	03721	31412	75012	99019	00908	05724	71116	60032	00921	05725	51212	40012	96319	00977	06713	00021	60905	30032	96018	00908	05609	00022	61014	40012	99219	00952	03613	00020	61116	80030	99118	25772	03815	00020	61210	30022	94513	65622	11108	00022								
Braunschweig	82 348	32	70909	75022	00914	02720	40911	60022	99119	00908	04725	70910	30032	00921	04721	60905	30032	96018	00908	05609	00022	61014	40012	99219	00952	03613	00020	61116	80030	99118	25772	03815	00020	61210	30022	94513	65622	11108	00022														
Heimstedt	128 354	26-27	71015	40030	00914	03717	81116	60022	02819	00907	51827	41016	40972	00920	00823	14-29	61104	40032	99219	00952	03613	00020	61116	80030	99118	25772	03815	00020	61210	30022	94513	65622	11108	00022																			
Berlin-Bahlem	51 381	28	71118	81020	00913	52716	30920	81012	03018	00932	51827	40920	80030	00920	01823	20	61116	80030	99118	25772	03815	00020	61116	80030	99118	25772	03815	00020	61210	30022	94513	65622	11108	00022																			
Berlin-Tempelh.	48 384	30	71512	40036	05717	06714	41708	50032	95022	00911	08710	82705	55032	55722	07710	82509	81802	96311	89400	09405	09718	82706	30609	94614	65522	12203	10521	82506	80602	95814	45577	12417	19722	82710	30022	94513	65622	11108	00022														
Düsseldorf	36 400	30	50903	25021	35715	06811	61303	25031	95120	25746	08812	82511	30602	65017	11509	82706	30609	94614	65522	12203	10521	82506	80602	95814	45577	12417	19722	82710	30022	94513	65622	11108	00022																				

Station	Höhe in Metern	Gestern 21 Uhr GMT					Heute 00 Uhr GMT					Heute 03 Uhr GMT					Heute 06 Uhr GMT										
		FF-EE	Nddff	Vvwv	WCHT	Tapp	FF-EE	Nddff	Vvwv	PPPT	NCHC	Tapp	FF-EE	Nddff	Vvwv	NCHT	Tapp	FF-EE	Nddff	Vvwv	PPPT	NCHC	Tapp	ERRT	TITT	RR	ESS
Heigolden	4 015																										
Westerland	5 019																										
List	14 020																										
Husum	13 029																										
Flensburg	19 033																										
Schleswig	4 035																										
Kiel	4 045																										
Norderney	13 111																										
Jever	5 122																										
Brumerhaven	6 124																										
Cuxhaven	2 131																										
Hamburg - F	11 147																										
Lübeck	17 156																										
Emden	6 203																										
Guakenbrück	31 213																										
Oldenburg	4 216																										
Bremen	4 224																										
Rotenburg	32 231																										
Lüneburg	28 244																										
Dannenberg	50 253																										
Lingen	21 305																										
Münster	64 313																										
Osnabrück	98 317																										
Gütersloh	70 320																										
Salzfluren	96 325																										
Hannover-L.	51 338																										
Braunschweig	83 348																										
Helmsstedt	128 354																										
Berlin - Bahnm	31 381																										
Berlin - Tempelh.	46 383																										
Düsseldorf	36 400																										
München - Gladb.	68 408																										
Bocholt	22 406																										
Essen - Mülheim	120 410																										
Jserlohn	288 419																										
Alfatsenberg	780 427																										
Kassel	187 438																										
Göttingen	151 444																										
Braunlage	607 452																										
Aachen	202 501																										
Nürnberg	611 510																										
Bonn	62 512																										
Koblenz	97 515																										
Fuchskauten	657 523																										
Limburg/Lahn	130 525																										
Gießen	185 532																										
Bad Wildungen	290 535																										
Schlüchtern	205 539																										
Bad Hersfeld	216 542																										
Wasserkuppe	921 544																										
Trier-Petrisberg	273 609																										
Erbeskopf	480 615																										
Mainz	131 632																										
Kl. Feldberg/N.O.	806 635																										
Frankf. Rh.-Main	110 637																										
Frankf. - Stadt	103 638																										
Darmstadt	263 639																										
Würzburg	259 659																										
Bad Kissingen	223 658																										
Bamberg	382 670																										
Coburg	336 671																										
Bayreuth	358 681																										
Hof	567 685																										
Werdau	396 688																										
Silberhütte	829 692																										
Neustadt/Waldh.	146 723																										
Weinbitt/Waldh.	556 724																										
Baden-Baden	125 725																										
Karlsruhe	115 727																										
Mannheim	97 729																										
Königsstuhl	561 732																										
Stuttgart-Stadt	305 737																										
Stuttgart-Edt.	405 738																										
Ohringen	250 742																										
Ansbach	440 755																										
Werdenburg/Bay.	435 761																										
Nürnberg-Fürth	311 763																										
Regensburg	338 774																										
Gr. Falkenstein	307 791																										
Freiburg	286 803																										
Freudenstadt	778 815																										
Dreitalh/Waldh.	778 818																										
Tübingen	370 826																										
Stöckh.	736 834																										
Ulm	480 838																										
Augsburg	480 852																										
Jugslstadt	347 860																										



Wetterübersicht Dienstag, den 28. April 1953

Zwischen dem entlang der amerikanischen Ostküste langsam nach Nordosten ziehenden Tiefdrucksystem und der westatlantischen Hochzelle hielt die lebhafteste Warmluftadvektion an. Der von Labrador nach Südosten verlaufende, gestern noch gut ausgeprägte Höhentrog wurde weitgehend aufgefüllt und über dem Westatlantik ein flacher Höhenhöckel aufgebaut. Dieser begünstigte ein erneutes Ausfließen von Kaltluft aus dem von Labrador langsam ostwärts gewanderten Kaltlufttropfen. Diese gelangte auf die Rückseite der beiden Tiefdruckgebiete, die sich in der atlantischen Tiefdruckfurche gebildet hatten und die sich daraufhin erneut zu vertiefen begannen. Sie sind auch heute noch durch eine schmale Hochdruckbrücke von dem ausgedehnten westeuropäischen Tiefdruckgebiet getrennt, das sich über die Britischen Inseln hinweg nach Nordosten bewegte. Sein gestern noch über der Po-Ebene gelegener Ausläufer überquerte das südliche Deutschland, das von der auf der Südseite des Tiefdrucksystems nach Osten vordringenden Kaltluft erreicht wurde. Damit fand hier das heitere und trockene Frühlingswetter vorerst ein Ende. Auf der Ostseite des west-

europäischen Tiefdrucksystems hielt die kräftige Warmluftadvektion an. Die stärkste troposphärische Erwärmung trat über der Nordsee und über Südkandinavien ein, so daß sich der gestern über Mitteleuropa gelegene Höhenhöckel nach Norden und nach Nordosten ausdehnte. Das über dem Nordmeer gelegene hochreichende Tief wurde nach Nordwesten abgedrängt.

Jacobi

Voraussichtliche Wetterentwicklung:

Das Zentraltief über den Britischen Inseln verlagert sich langsam nach Norden. Auf seiner Südseite dringt weiterhin maritime Kaltluft aus der Biskaya nach Mitteleuropa vor. Dabei setzt sich in Süddeutschland zeitweise antizyklonaler Einfluß durch.

Dr. Meyer