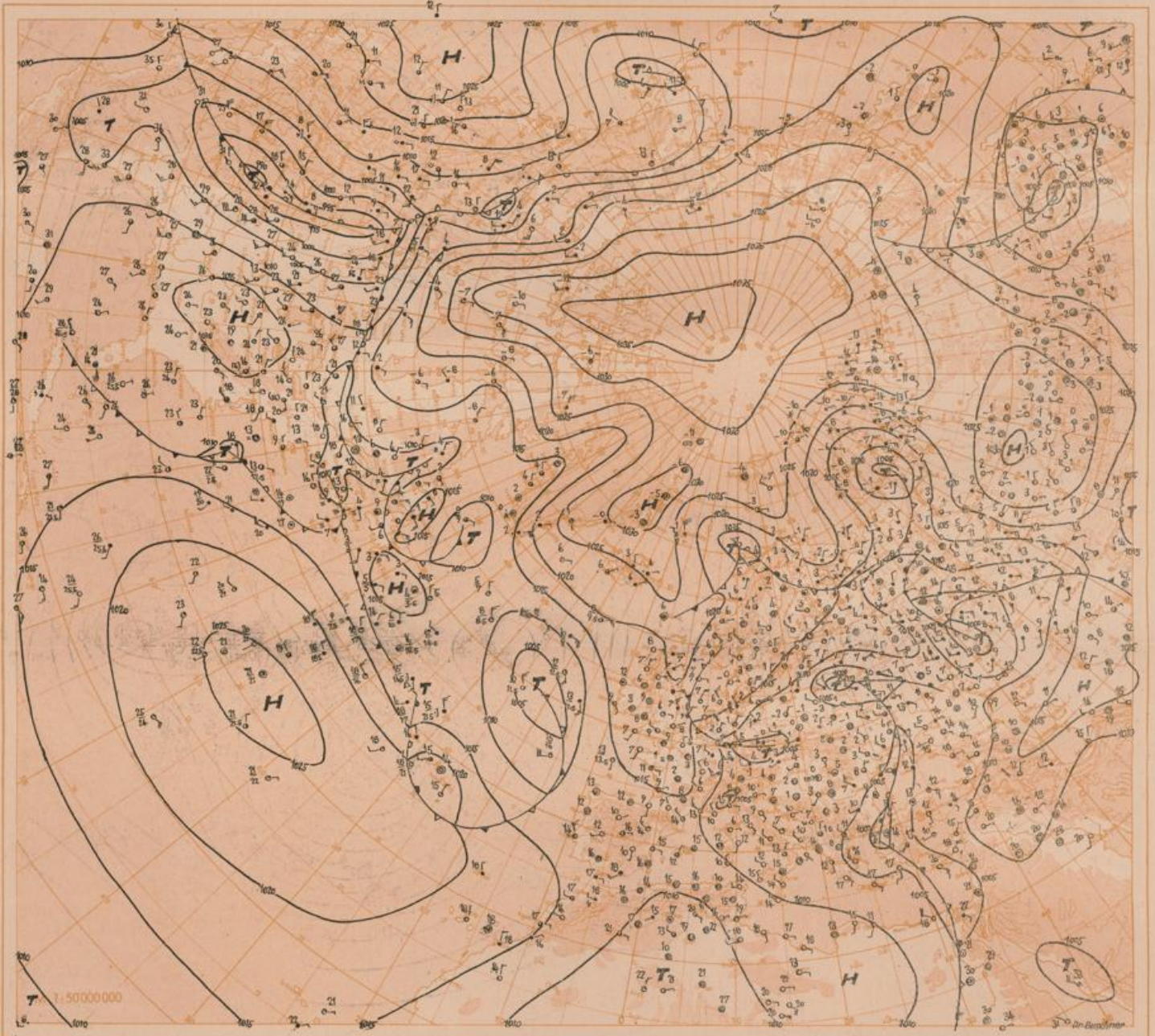
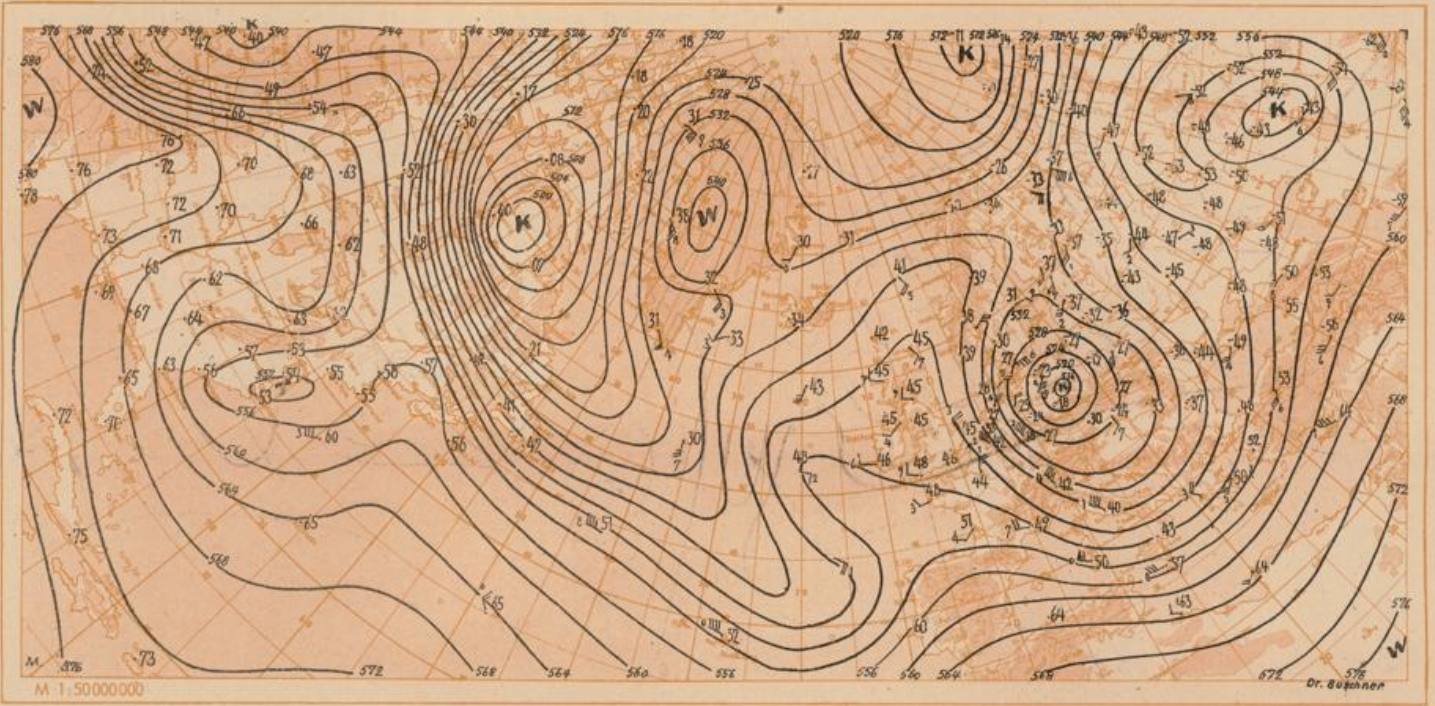




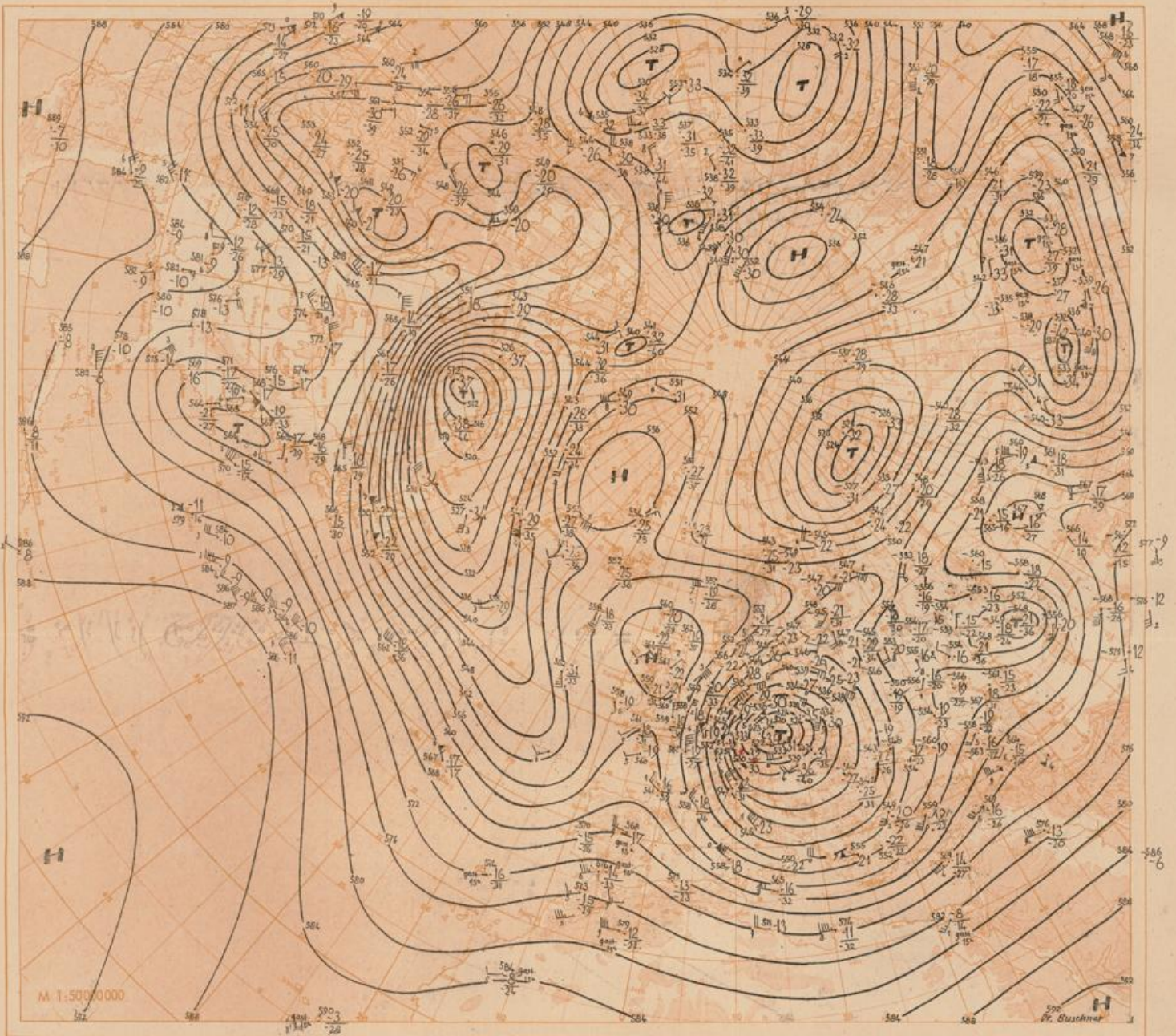


Wetterlage heute 00 Uhr



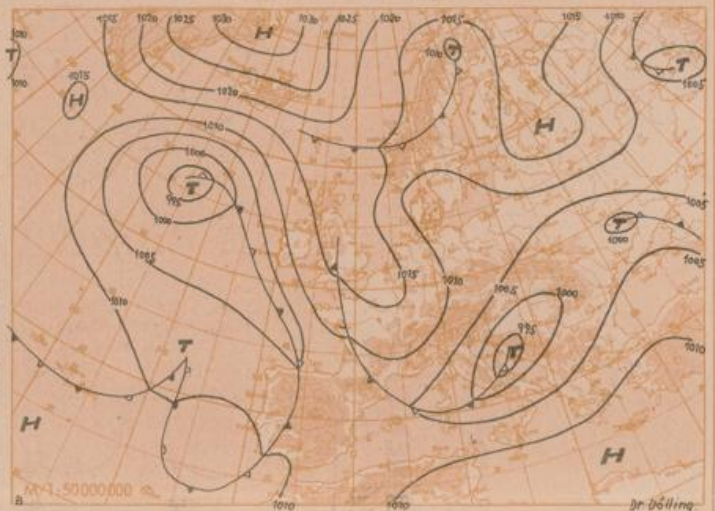
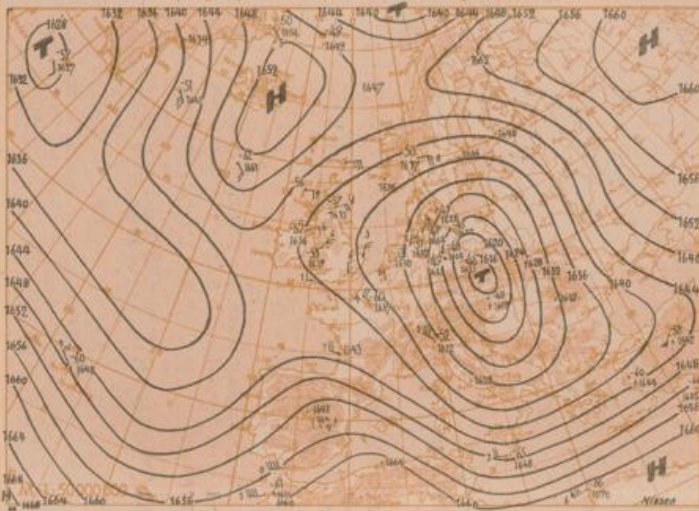


Absolute Topographie 500 mb heute 03 Uhr (geopot. Dekameter)



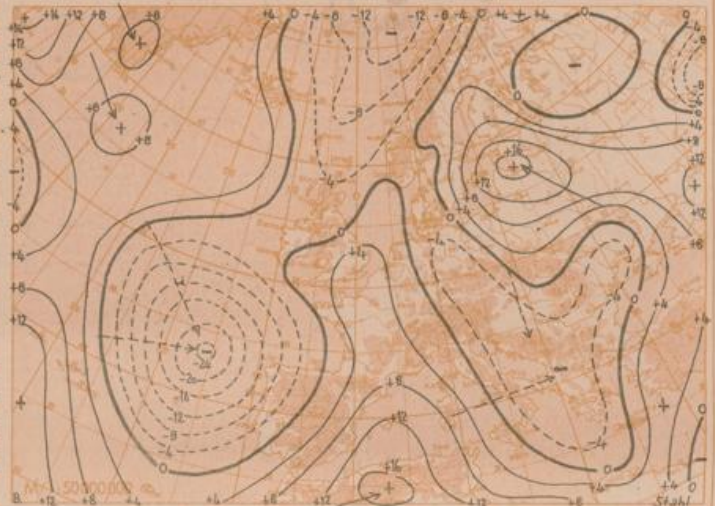
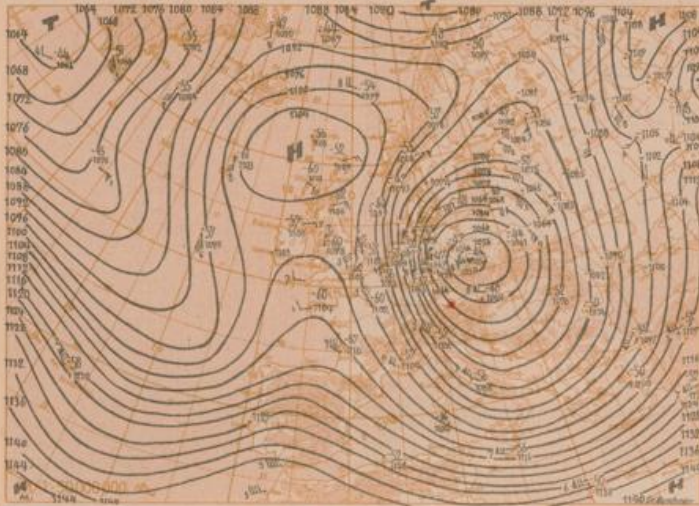


Station	Gestern 21 Uhr GMT										Heute 00 Uhr GMT										Heute 03 Uhr GMT										Heute 06 Uhr GMT									
	FF-FF	FF-FF	FF-FF	FF-FF	FF-FF	FF-FF	FF-FF	FF-FF	FF-FF	FF-FF	FF-FF	FF-FF	FF-FF	FF-FF	FF-FF	FF-FF	FF-FF	FF-FF	FF-FF	FF-FF	FF-FF	FF-FF	FF-FF	FF-FF	FF-FF	FF-FF	FF-FF	FF-FF	FF-FF	FF-FF	FF-FF	FF-FF	FF-FF	FF-FF	FF-FF	FF-FF	FF-FF	FF-FF	FF-FF	FF-FF
Helgoland	4	015																																						
Westerland	8	019																																						
List	14	020	10920	82018	11404	01223					00712	82028	15404	00900	02214					00410	82020	00904	02305							00410	82020	16607	00900	02204	09101					
Husum	13	023	10205	98018	15101	00226					00206	98028	14201	00900	50110					03606	98020	00950	51410							03409	98020	15903	00900	01307	19351					
Fleensburg	19	033	10712	82028	15404	01224					10410	82028	14205	15400	02209					10505	82020	15404	01207							03610	82020	15404	00900	02305	10102					
Schleswig	4	035																											13608	99020	15105	00901	03205	10102						
Kiel	4	045	20617	99018	22405	02213					60518	99028	13006	05400	03110					20215	98020	15405	01306							50213	82030	14407	15406	02208	19604					
Norderney	13	113	60729	81028	62406	03419					20817	82018	14405	22500	01126					20720	81020	21405	00211							40415	82030	16807	61400	03213	09404					
Jever	5	122	50714	80016	16404	02228					00508	80026	13703	00900	51117					00406	81010	00903	01208							00205	83020	15907	00900	02014	19702					
Brumerhaven	6	129	10-25	40608	81018	44502	01434	25											10122	82020	00905	03310							13-14	00310	81020	15005	00900	02212	10101	07750				
Cuxhaven	2	131	40312	82016	48504	03338					00221	82026	13605	00900	02314					10122	82020	00905	03310							23507	82018	14004	15604	02316	10201					
Hamburg-F	11	147	33606	37012	35601	01209					83506	55838	12102	85500	01209					13609	80028	15603	01205							60217	81032	13305	55400	03416	10101					
Lübeck	17	156	50313	81028	58403	05208					80413	81016	11604	85400	00209					80415	81028	15604	02201							10111	75020	16404	12600	02210	10101					
Emden	6	203	70522	75258	62406	04409					00511	80028	14002	00900	01229					10211	80020	15402	51214							10111	75020	16404	12600	02210	10101					
Quakenbrück	31	213	80522	60616	67306	05407																								10108	81020	15303	00901	01215	10101					
Oldenburg	4	216	70415	81216	55404	03418																								18-21	00209	81011	14604	00900	01415	10501	06900			
Bremen	4	220	26-31	80712	60606	77402	01426	16-31	10206	75016	12301	17200	00319	21-21	00110	75021	00902	01107	00124	82020	15406	00900	02308	09204					23610	81030	14104	00901	02213	10601						
Rotenburg	32	231	70508	50236	77301	01227					13606	75016	12201	00904	00115					13607	75020	00902	00308							33409	75012	12804	16300	03215	10200					
Lüneburg	28	244	33604	50017	35401	01404														70209	70012	11305	47300							70209	70012	11305	47300							
Dannenberg	50	253	63604	20017	25301	00402					73610	40037	09301	35470	00901					73613	60031	75504	02303							10409	81020	15703	00904	01213	10500					
Lingen	21	305	83609	50612	77307	06612					10505	81016	12802	15504	01139					00201	75020	00950	51115							20204	81012	25501	01217							
Münster	6-4	313	83408	75616	77407	05719					60708	81258	11802	67400	01429					00207	81020	14902	00900	00213	10100					00308	81012	14703	00900	00219	10400					
Osnabrück	98	317	83312	75616	77306	05712					70710	81016	11902	75400	00441					00208	81012	14703	00900	00219	10400					30205	72011	13803	11400	01219	10201					
Gütersloh	70	320	83214	10636	47307	06717					50508	56016	10302	25400	01414					50208	64313	55501	00116							60605	60012	13702	56400	01220	10901					
Salzfurten	96	325	83313	15616	77206	05719					80305	15026	10602	66400	01440					73605	40012	65401	00112							53612	74027	12703	25600	02319	50800					
Hannover-L	51	338	80610	07756	87201	00408					30208	55017	10501	36300	00118					33407	55017	27301	00204							73610	80257	11502	67300	01220	20800					
Braunschweig	82	348	90405	02756	90000	00405					73608	60017	09201	75200	00105					73610	75217	77302	00203							73610	75027	08603	56370	02216	10605					
Helmsstedt	108	354	80705	10736	87200	00203					70407	96017	08200	76300	50003					83609	30617	77301	00601							07-26	60307	80022	08202	48500	52330	09701	04951	91015		
Berlin-Dahlem	51	381	03408	70012	00903	51704	17				83408	70218	04202	67400	50825	12				70208	81018	38403	51409							12	50408	81018	08203	55501	51232	19101	04750	01		
Berlin-Tempelhof	46	389	03408	70012	00903	51704	29				83135	46636	09106	57300	06613					50108	80026	56602	50334							13610	46026	14803	15704	51222	10102					
Düsseldorf	36	400																																						
München-Gladb	68	404																																						
Bocholt	22	406	73209	97016	45506	04715					80409	97216	10605	67400	02404					60205	81012	65502	51640							03603	75021	15702	00900	50109	19451					
Essen-Mühlheim	120	410	83415	25026	47206	05719	41				80722	50616	09604	57400	02503					80515	81026	55402	52228							50208	75036	14602	35904	51220	10100					
Jserlohn	258	419																																						
Albstadt-Langenberg	780	427	92912	01696	90001	01821					80412	05736	14752	87000	52400					70212	50017	76154	54221							90207	14458	19053	90000	53221	91554					
Kassel	187	438	83403	30636	80504	02728	10				80709	30616	07802	87500	01413	09				70208	60016	26501	50221							16	73414	80837	11902	38560	01219	12901	06201	35027		
Göttingen	151	442	82002	30636	87403	02725					83612	15736	08101	87400	00221					83608	20687	87401	50015							83609	25618	11402	87300	01419	11101					
Braunlage	607	444	80611	95606	87151	51615					80611	95606	87151	51615															83609	25618	11402	87300	01419	11101						
Aachen	202	501	82907	50505	86405	05814					83210	50025	11305	85400	04712					80210	40026	75402	01414							09403	60016	15401	00900	51222	10201					
Nürnberg	611	510	83224	10208	86102	02820																								73213	60016	15401	00900	51222	10201					
Bonn	62	512																																						
Koblenz	97	515																																						



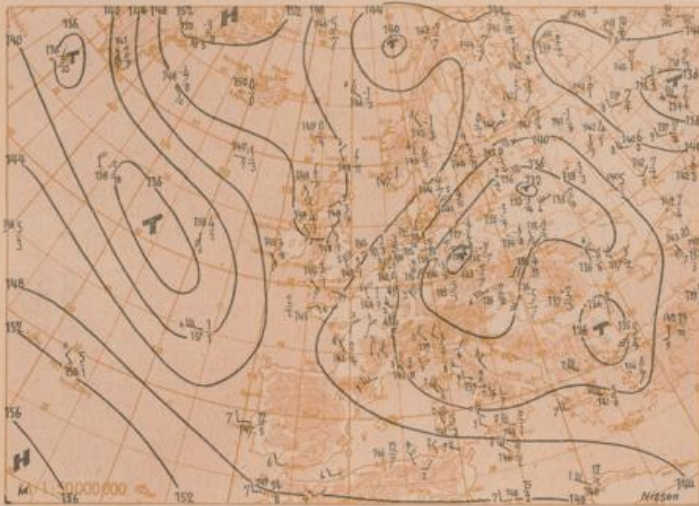
Absolute Topographie 225 mb 03 Uhr (geopot. Dekameter)

24std. Änderung der 225 mb Fläche seit gestern 03 Uhr



Absolute Topographie 850 mb 03 Uhr (geopot. Dekameter)

24std. Änderung der relat Top 500/1000 mb seit gestern 03 Uhr



**Wetterübersicht Sonntag, den 10. Mai 1953**  
 Bei verhältnismäßig schwachen und meist engbegrenzten Druckänderungen erfährt die gegenseitige Lage der steuernden Druckgebilde keine wesentliche Änderung. Im besonderen schwenkte der über der mittleren Ostsee angelegte, noch immer sehr stark entwickelte Kaltlufttropfen, der bisher nach Südwesten wanderte, entsprechend der Grundströmung nach Südsüdwest ein. Damit stieß erneut eine Staffel hochreichender Kaltluft auch nach West- und Süddeutschland vor. Ihr Einfließen erfolgte in der vergangenen Nacht mit stürmischen Winden und kräftigen Niederschlägen, die selbst im norddeutschen Flachland örtlich in Schnee übergingen und in Süddeutschland teilweise zu einer Schneedecke führten. Trotz fehlender Ausstrahlung sanken die Temperaturen im Bereich der Kaltluft bis null Grad ab. Im Gegensatz zu dem gekoppelten Höhentiefe, das seine Intensität behielt, schwächte sich das westeuropäische Höhenhoch durch Druckfall und anhaltender leichter Abkühlung weiter ab. Aber noch immer trennt es das europäische Kaltluftgebiet von der bis zur Biskaya vorgedrungenen atlantischen Kaltluft. Infolge der dort eingetretenen Abkühlung bis zu 8 Grad in der unteren Tro-

posphäre drehte die Höhenströmung auf dem Ostatlantik von Südwest auf Südost. Das Bodentiefe wurde daher nach Norden umgesteuert, wobei es sich um 10 mb vertiefen konnte. Während die Intensität der 24stdg. Druckwellen über Amerika kaum 5 mb überschritt, setzte sich im grönländischen Raum großräumiger Druckanstieg durch. Da sich gleichzeitig das auf der Vorderseite des ostkanadischen Höhentiefs gelegene Erwärmungsgebiet nach Osten ausweitete, schnürte sich eine durch Messungen an den Küsten gut belegte selbstständige Höhenhochzelle über Grönland ab.  
 Dr. Dölling

**Voraussichtliche Wetterentwicklung:**  
 Das über dem östlichen Mitteleuropa befindliche Kältezentrum verlagert sich weiterhin nur langsam nach Süden. Dabei gestaltet sich die Witterung bei allgemein verhältnismäßig hohem Druck über Deutschland antizyklonaler als in den letzten Tagen.  
 Dr. Lingelbach