

Wetterlage heute 00 Uhr

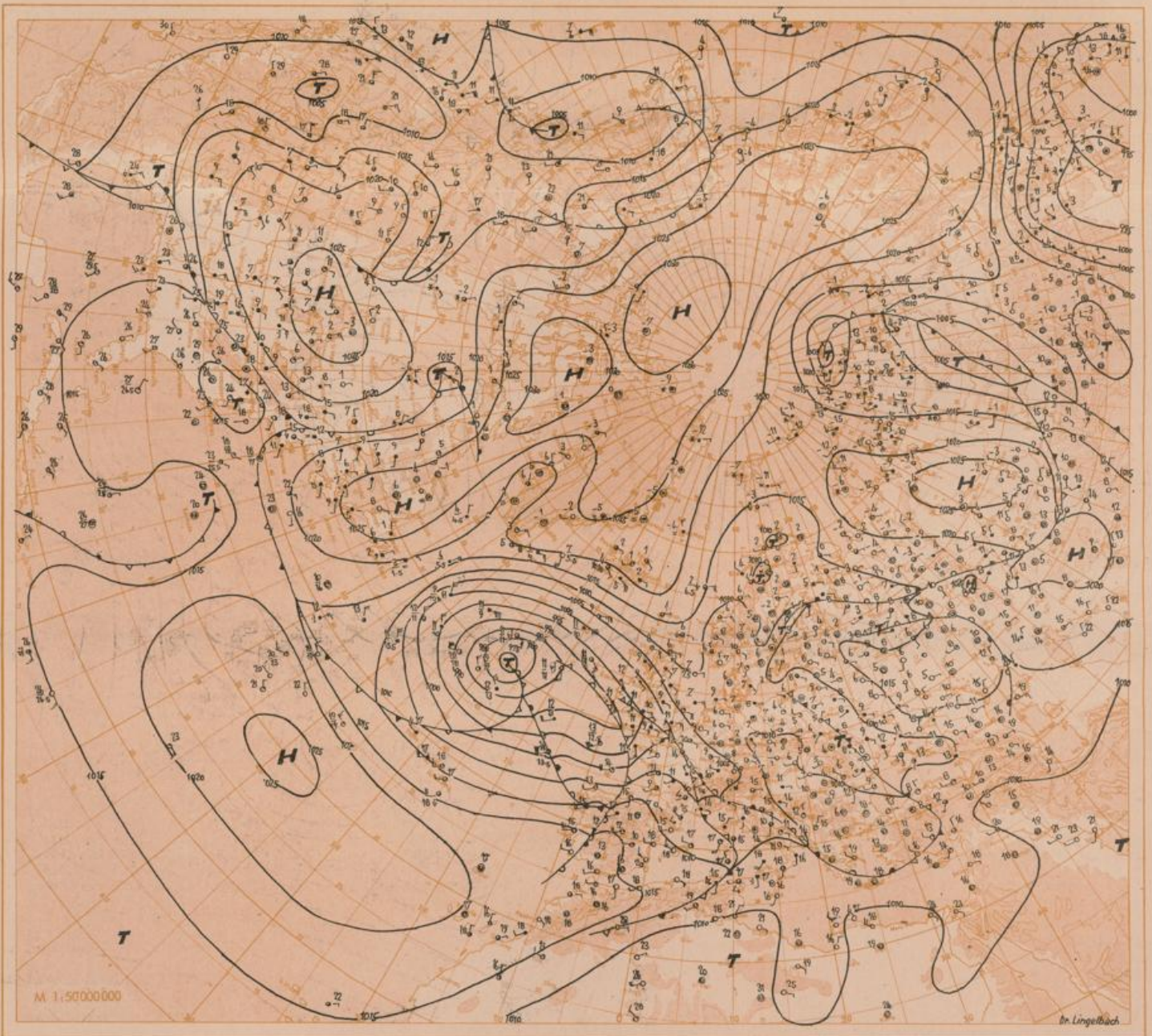
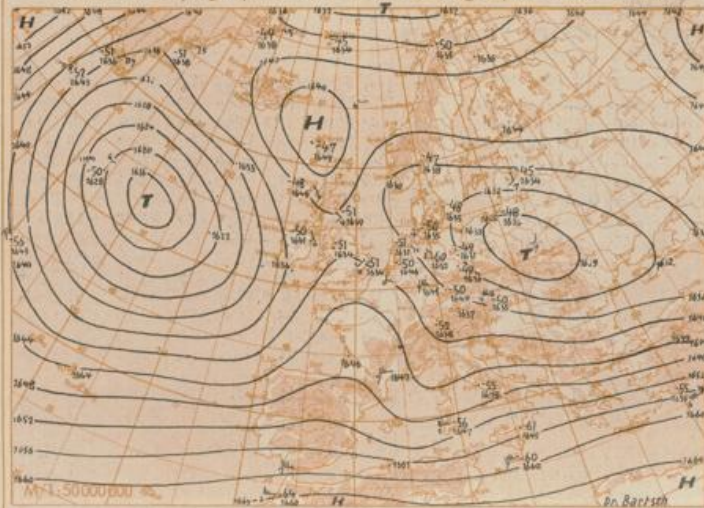




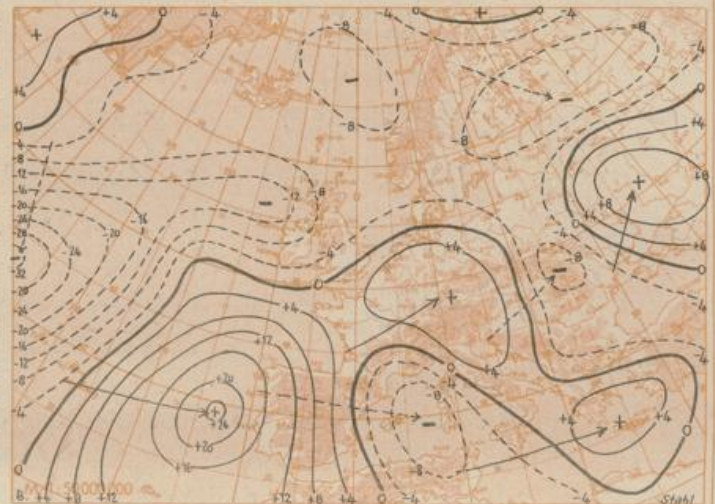
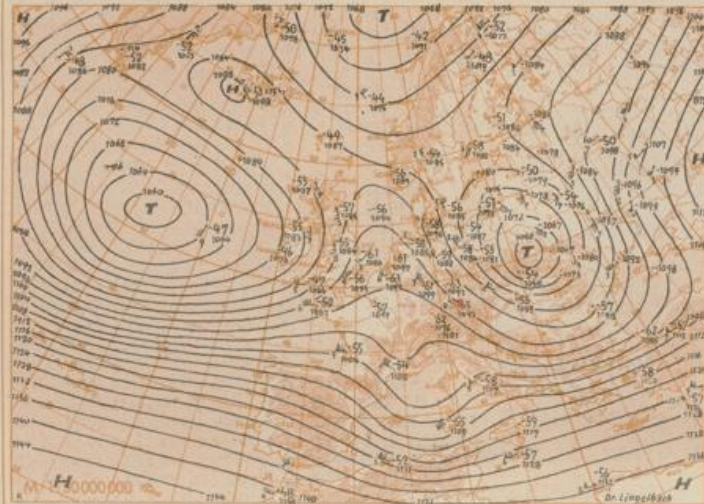
Table with columns for Station, Höhe, and weather data for four dates: Gestern 09 Uhr GMT, Gestern 12 Uhr GMT, Gestern 15 Uhr GMT, and Gestern 18 Uhr GMT. Each date has sub-columns for various weather metrics like temperature, wind, and cloud cover.





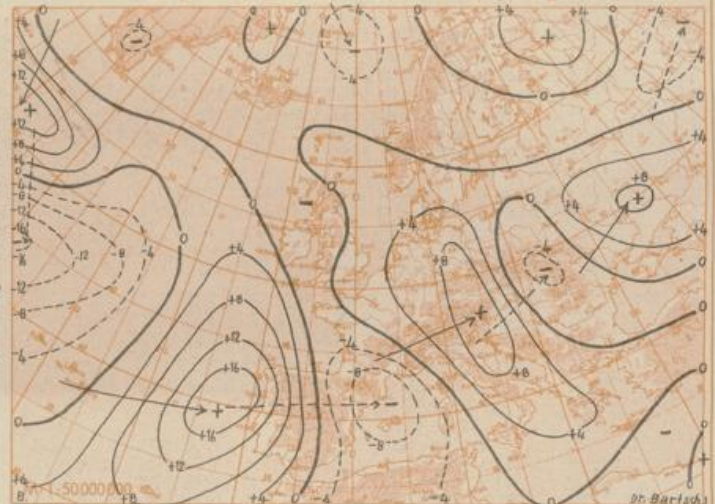
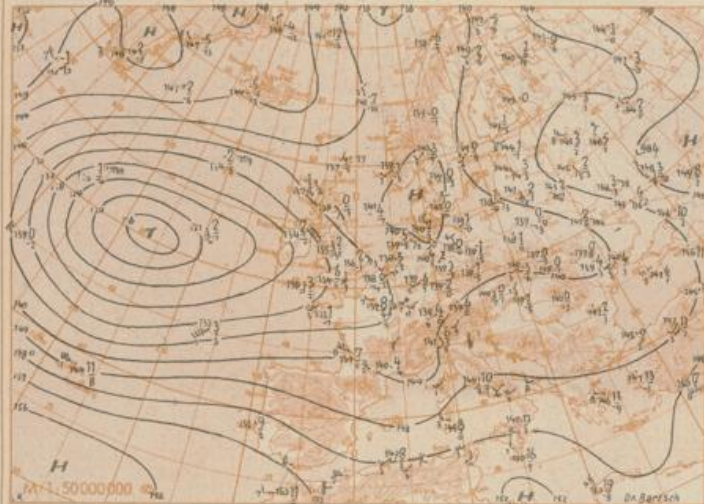
Absolute Topographie 225 mb 03 Uhr (geopot. Dekameter)

24std. Änderung der 225 mb Fläche seit gestern 03 Uhr



Absolute Topographie 850 mb 03 Uhr (geopot. Dekameter)

24std. Änderung der relat Top 500/1000 mb seit gestern 03 Uhr



**Wetterübersicht Donnerstag, den 14. Mai 1953**

Die gestern noch über Amerika und Atlantik zwischen 40 und 50 Grad Breite herrschende starke Westdrift ist in den letzten 24 Stunden bereits wieder erheblich gestört worden. Im Westen verlagerte sich das troposphärische Erwärmungsgebiet von der südlichen Labrador-See weiter nach Südsüdosten und führte zum Aufbau eines Höhenhochkeiles, der von Neufundland bis zum Baffin-Meer reicht. Auch der vom ostkanadischen Hochdruckgebiet zum St. Lorenz-Golf verlaufende Bodenhochkeil verstärkte sich.

Das mittelatlantische Zentraltief verlagerte sich durch Einbeziehen eines von Westen herangezogenen Fallgebietes - wieder etwas nach Westen und gewann dabei noch an Energie. Auf seiner Rückseite drang der gestern östlich von Neufundland gelegene Kaltlufttropfen ziemlich rasch nach Südosten vor, so daß heute das Maximum der troposphärischen Abkühlung über dem Wetterschiff 44/41 liegt. Durch diesen Kaltluftvorstoß wurde auf dem südlichen Ostatlantik ein warmer Gegenstrom angeregt, der vor der spanischen Westküste bereits zu einer kräftigen Erwärmung der Troposphäre führte. Der hier ge-

legene Kaltlufttropfen wurde nach Südfrankreich abgedrängt. Die von Westen nachdrängende Warmluft, die von kräftigem Druckanstieg am Boden begleitet ist, führt zu einer erneuten Verstärkung des westeuropäischen Höhenhochkeiles.

Über Mitteleuropa trat mit Annäherung der Ausläufer des ostatlantischen Zentraltiefs verbreitete Aufheiterung ein, so daß es in der vergangenen Nacht über Süddeutschland nochmals strichweise zu Bodenfrost kam.

Jacobi

**Voraussichtliche Wetterentwicklung:**

Während das atlantische Zentraltief weiter nach Osten vorankommt, verstärkt sich über Westeuropa die südliche Strömung. Es entsteht ein auf Mitteleuropa übergreifender Höhenhochkeil. Damit beginnt für Deutschland eine Periode warmer, wenn auch nicht ganz störungsfreier Witterung.

Schramm