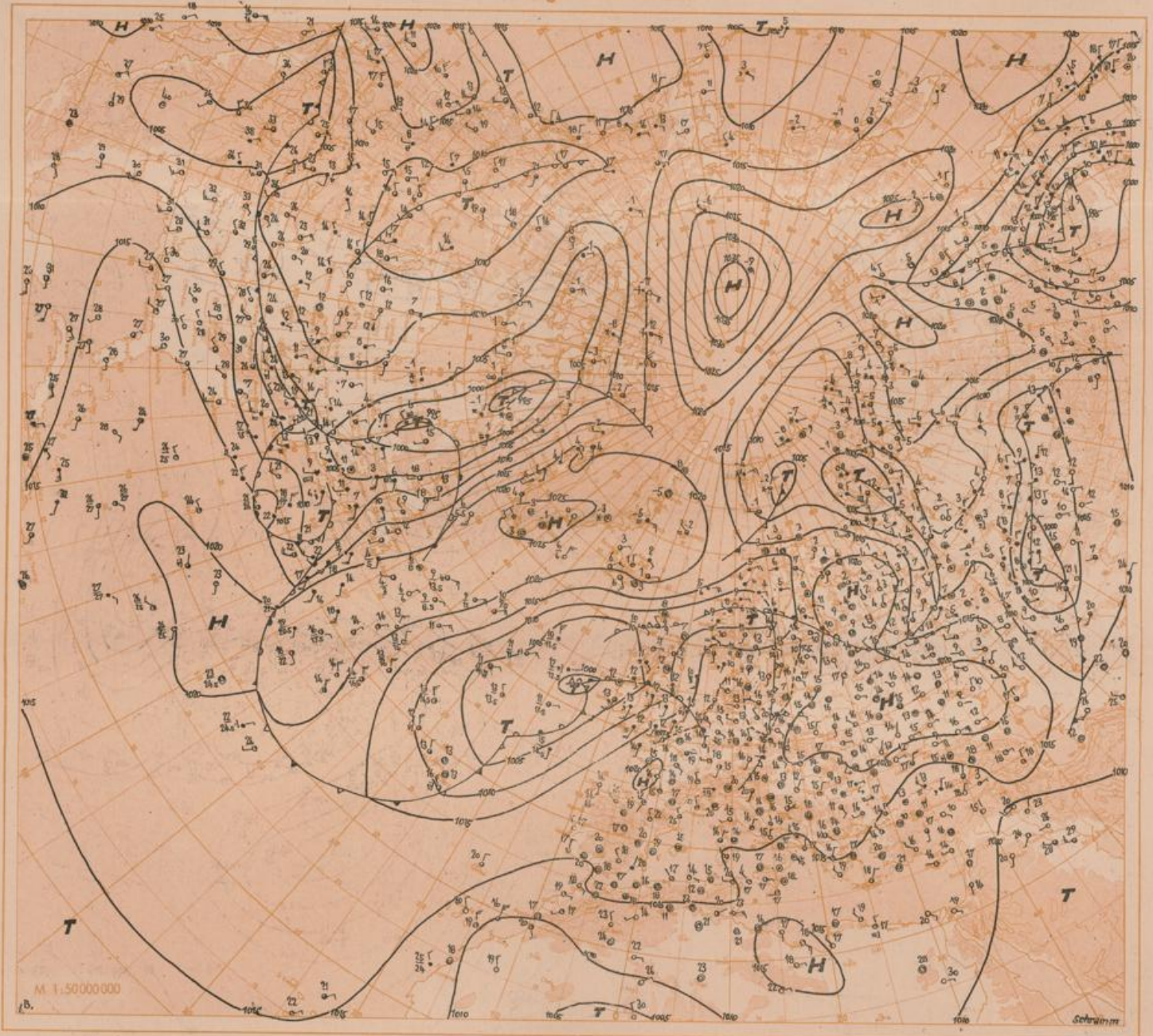
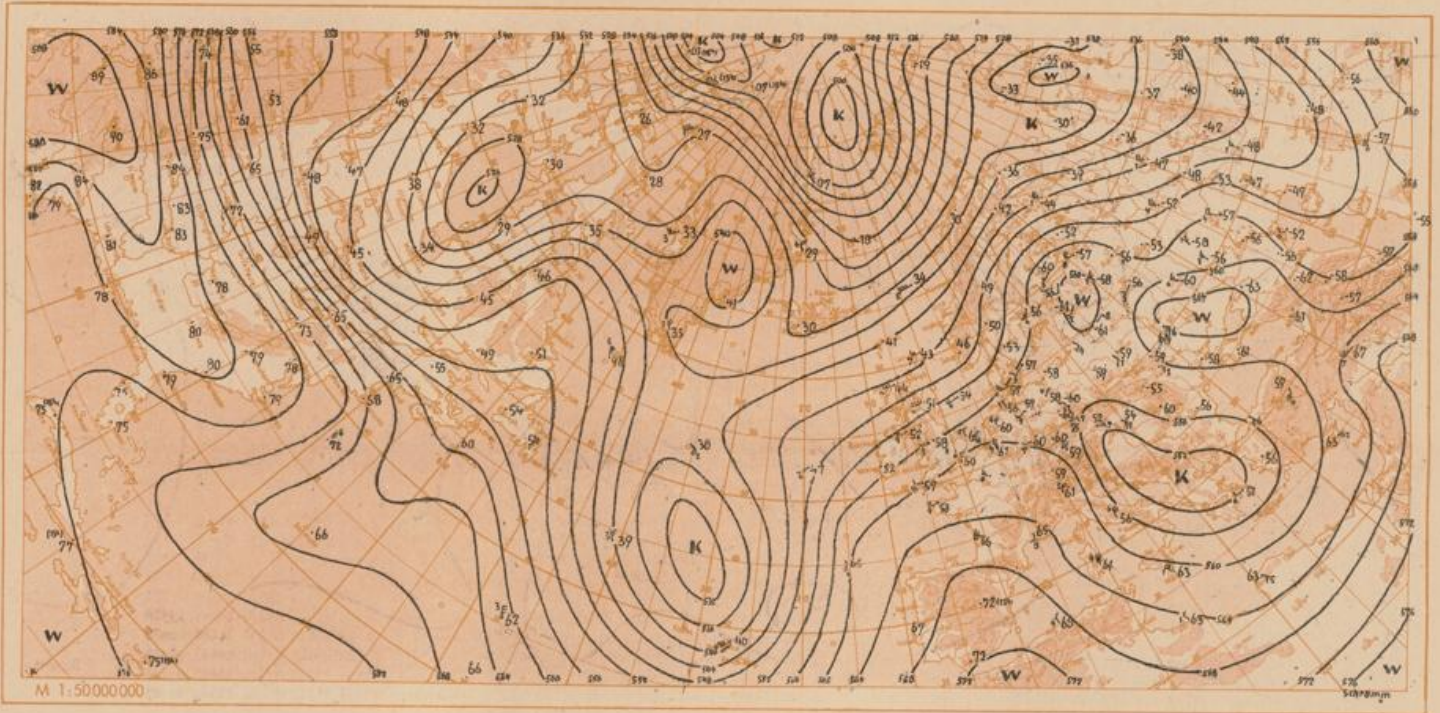
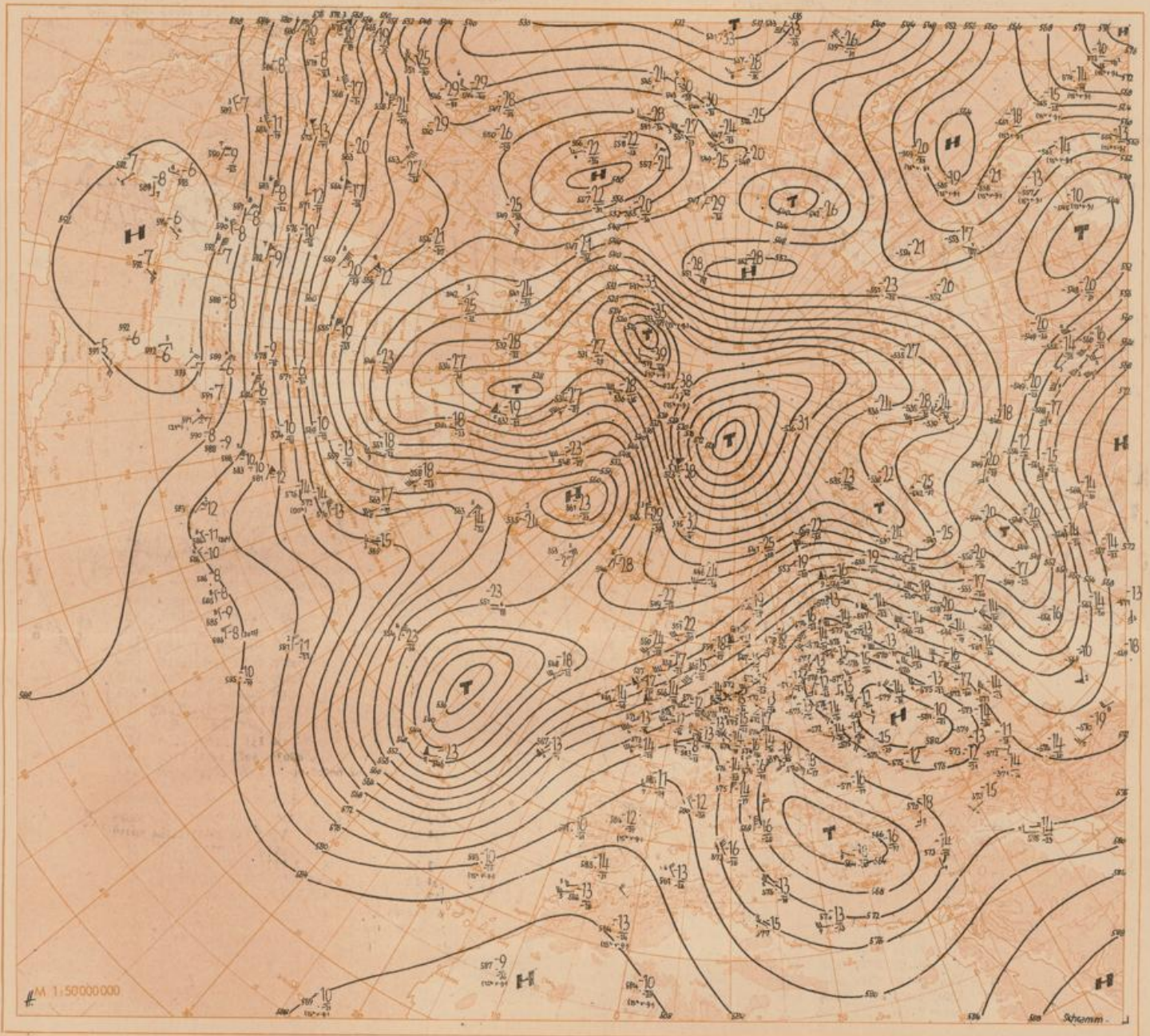


Wetterlage heute 00 Uhr

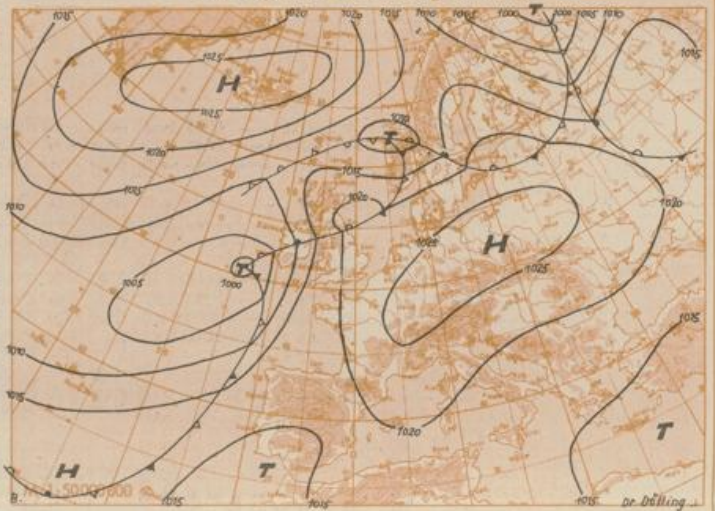
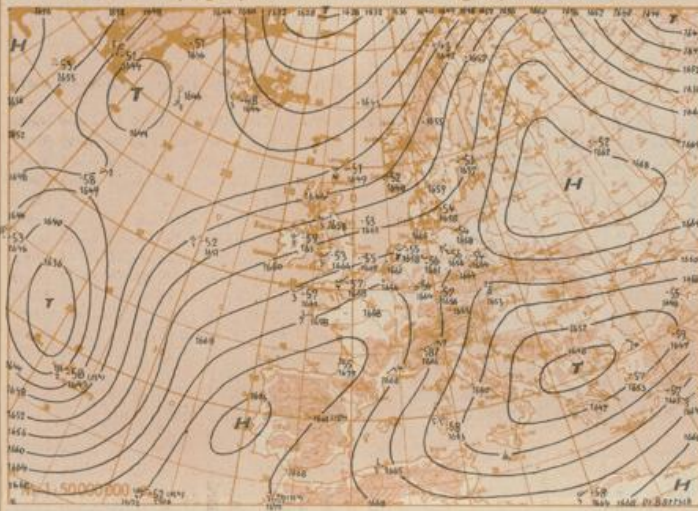




Absolute Topographie 500 mb heute 03 Uhr (geopot. Dekameter)

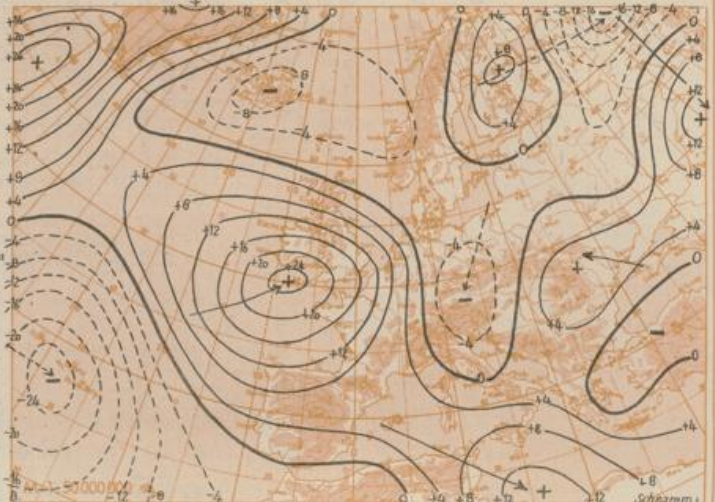
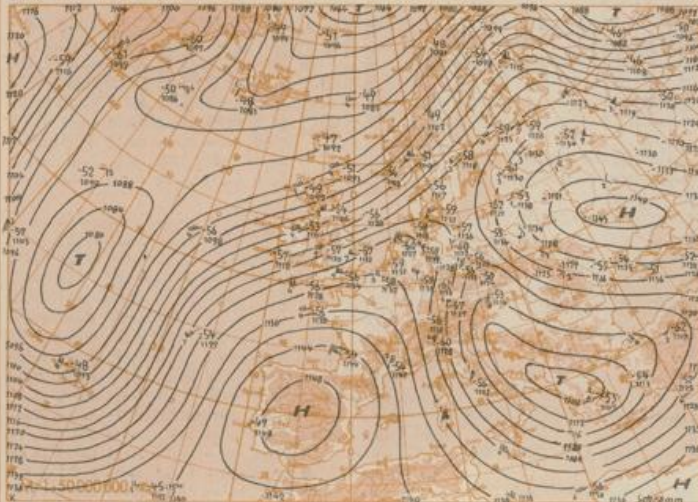


Station	Höhe in m	Gestern 09 Uhr GMT										Gestern 12 Uhr GMT										Gestern 15 Uhr GMT										Gestern 18 Uhr GMT															
		CC	CC	Nddff	Vvww	WNCNT	Wapp	CC	CC	Nddff	Vvww	WNCNT	Wapp	CC	CC	Nddff	Vvww	WNCNT	Wapp	CC	CC	Nddff	Vvww	WNCNT	Wapp	CC	CC	Nddff	Vvww	WNCNT	Wapp	ERRT															
Heidegand	4 015	82006	08102	86114	14218		62912	15014	16714	35672	13303		32905	60012	00915	12208		13103	60022	17915	00902	12204	00015	82006	08102	86114	14218		62912	15014	16714	35672	13303		32905	60012	00915	12208		13103	60022	17915	00902	12204	00015		
Westerland	8 019	72110	32012	45718	16016		82713	13022	16721	35671	11401		42907	48012	00917	12105		22904	60020	17915	00931	12306	00018	72110	32012	45718	16016		82713	13022	16721	35671	11401		42907	48012	00917	12105		22904	60020	17915	00931	12306	00018		
List	14 020	72211	40016	22416	10109		72712	10016	16316	26342	15200		62911	81012	00917	11111		12906	50022	17815	00902	11204	00018	72211	40016	22416	10109		72712	10016	16316	26342	15200		62911	81012	00917	11111		12906	50022	17815	00902	11204	00018		
Husum	13 029	82005	30002	16818	16416		82508	40026	16719	17521	16503		62702	40216	12419	14111		13205	81011	18018	00901	10402	09120	82005	30002	16818	16416		82508	40026	16719	17521	16503		62702	40216	12419	14111		13205	81011	18018	00901	10402	09120		
Flensburg	19 033	82209	35022	00917	16110		82705	75016	16319	36511	15502		72704	50012	36520	15106		31110	75012	17418	00941	11405	09320	82209	35022	00917	16110		82705	75016	16319	36511	15502		72704	50012	36520	15106		31110	75012	17418	00941	11405	09320		
Schleswig	4 035	82412	97616	06917	16007		82903	97026	16220	52407	17204		82902	40582	56619	16008		23110	75015	17518	00952	10405	00010	82412	97616	06917	16007		82903	97026	16220	52407	17204		82902	40582	56619	16008		23110	75015	17518	00952	10405	00010		
Kiel	4 045	81805	60258	06919	16116		80000	50028	16822	31577	17605		62814	75022	31522	18903		23808	50012	17420	00950	16203	10123	81805	60258	06919	16116		80000	50028	16822	31577	17605		62814	75022	31522	18903		23808	50012	17420	00950	16203	10123		
Norderney	13 013	72705	50012	35614	12013		51304	50022	17815	00982	12206		23008	75012	00915	13208		40203	80030	18714	00902	11201	00016	72705	50012	35614	12013		51304	50022	17815	00982	12206		23008	75012	00915	13208		40203	80030	18714	00902	11201	00016		
Feve	5 122						62609	80012	11921	11538	13000		33409	81012	00921	11210		43604	81022	18314	00908	11405	00022						62609	80012	11921	11538	13000		33409	81012	00921	11210		43604	81022	18314	00908	11405	00022		
Brammerhagen	6 124	09-16	82607	30106	56517	16501	11-16	83108	20616	16617	75411	17200	10-15	23207	80016	12518	14111	10-15	53408	80036	17717	00946	13201	19420	09-16	82607	30106	56517	16501	11-16	83108	20616	16617	75411	17200	10-15	23207	80016	12518	14111	10-15	53408	80036	17717	00946	13201	19420
Cuxhaven	3 131	82609	30216	66419	16301		82708	25052	17219	45521	16404		43205	30016	00917	14008		33009	60036	18616	00942	12206	09420	82609	30216	66419	16301		82708	25052	17219	45521	16404		43205	30016	00917	14008		33009	60036	18616	00942	12206	09420		
Hamburg-F	11 147	83004	50028	45720	15010		82607	55026	17223	28777	14402		83009	74026	22723	17901		63009	75022	16622	22652	16300	00025	83004	50028	45720	15010		82607	55026	17223	28777	14402		83009	74026	22723	17901		63009	75022	16622	22652	16300	00025		
Lübeck	17 154	72608	75022	00921	16210		73604	75022	16624	21682	14704		53010	75012	31623	14200		63009	75022	16622	22652	16300	00025	72608	75022	00921	16210		73604	75022	16624	21682	14704		53010	75012	31623	14200		63009	75022	16622	22652	16300	00025		
Emden	6 203	82904	10602	55617	15100		53311	80016	17818	00932	11206		13311	81010	00920	11204		53607	81030	18518	00902	09103	19221	82904	10602	55617	15100		53311	80016	17818	00932	11206		13311	81010	00920	11204		53607	81030	18518	00902	09103	19221		
Quakenbrück	31 213	82406	80038	35618	13212		73106	75028	17221	22682	18703		71102	80022	62522	17200		73607	81021	17721	15684	14405	19724	82406	80038	35618	13212		73106	75028	17221	22682	18703		71102	80022	62522	17200		73607	81021	17721	15684	14405	19724		
Oldenburg	4 216	82005	51032	75519	16106																			82005	51032	75519	16106																				
Armen	4 225	00-14	80000	50106	00918	16405	04-14	83004	60056	17521	52471	16406	05-05	73003	50056	11422	17904	16-18	63606	60056	17519	15602	13404	10123	00-14	80000	50106	00918	16405	04-14	83004	60056	17521	52471	16406	05-05	73003	50056	11422	17904	16-18	63606	60056	17519	15602	13404	10123
Rotenburg	32 231	81205	40026	35517	16708		82705	75026	17021	11577	17407		83606	50012	11522	17903		23606	60012	17120	00941	14404	10422	81205	40026	35517	16708		82705	75026	17021	11577	17407		83606	50012	11522	17903		23606	60012	17120	00941	14404	10422		
Lüneburg	28 244	73404	81012	11521	16000		83605	81022	17024	72511	14402		73109	81028	52523	16903		73108	81028	17210	52528	14404	09725	73404	81012	11521	16000		83605	81022	17024	72511	14402		73109	81028	52523	16903		73108	81028	17210	52528	14404	09725		
Dannenberg	50 253	73404	81012	35622	17201		50206	81012	15925	00902	18704		23412	81012	22525	17707		23408	81022	15921	12502	17206	00026	73404	81012	35622	17201		50206	81012	15925	00902	18704		23412	81012	22525	17707		23408	81022	15921	12502	17206	00026		
Lingen	21 265	70000	25216	45418	16115		43004	82016	17122	00982	13905		33407	82010	12624	11105		70305	81022	17721	15542	13101	19724	70000	25216	45418	16115		43004	82016	17122	00982	13905		33407	82010	12624	11105		70305	81022	17721	15542	13101	19724		
Münster	64 313	83405	08104	75218	16015		70203	40014	17722	38541	17104		30000	81012	22524	16907		63303	81022	17721	22542	14504	10024	83405	08104	75218	16015		70203	40014	17722	38541	17104		30000	81012	22524	16907		63303	81022	17721	22542	14504	10024		
Osnabrück	98 317	73207	60022	56419	18204		82002	60022	17920	65421	16206		33203	81012	32523	14709		63606	81031	17621	52502	15407	10023	73207	60022	56419	18204		82002	60022	17920	65421	16206		33203	81012	32523	14709		63606	81031	17621	52502	15407	10023		
Oldersloh	70 320	82706	13022	56318	17202		82604	08606	17019	45311	18003		40202	40021	21523	16709		60301	75038	16422	00902	16403	10724	82706	13022	56318	17202		82604	08606	17019	45311	18003		40202	40021	21523	16709		60301	75038	16422	00902	16403	10724		
Salzflöhen	96 325	89901	30259	35318	16204		82705	40039	17321	43511	16208		53632	40018	45623	18711		53409	64032	16322	15631	16402	00024	89901	30259	35318	16204		82705	40039	17321	43511	16208		53632	40018	45623	18711		53409	64032	16322	15631	16402	00024		
Hannover-L	51 338	80402	80029	25720	12902		73208	81029	16233	38662	16701		73412	81022	18623	17902		13408	81030	15234	12643	15403	00028	80402	80029	25720	12902		73208	81029	16233	38662	16701		73412	81022	18623	17902		13408	81030	15234	12643	15403	00028		
Braunschweig	82 348	50208	50012	00921	15300		40210	81032	15426	12643	14904		43412	81010	32627	14805		43409	75030	14923	22642	16108	00027	50208	50012	00921	15300		40210	81032	15426	12643	14904		43412	81010	32627	14805		43409	75030	14923	22642	16108	00027		
Helmstedt	188 354	60205	40012	00921	14200		40405	60012	15124	00982	13930		43605	50020	29627	14712		43409	75030	14923	22642	16108	00027	60205	40012	00921	14200		40405	60012	15124	00982	13930		43605	50020	29627	14712		43409	75030	14923	22642				



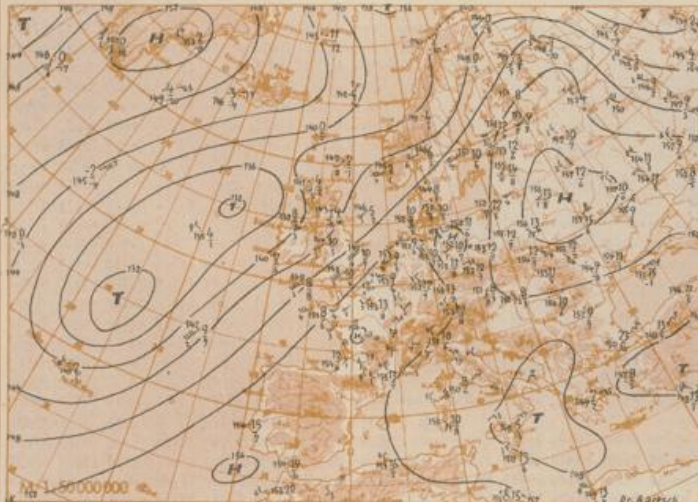
Absolute Topographie 225 mb 03 Uhr (geopot. Dekameter)

24std. Änderung der 225 mb Fläche seit gestern 03 Uhr



Absolute Topographie 850 mb 03 Uhr (geopot. Dekameter)

24std. Änderung der relat Top 500/1000 mb seit gestern 03 Uhr



Wetterübersicht Sonnabend, den 23. Mai 1953

Die schon gestern zu beobachtende leichte troposphärische Abkühlung hielt über Mitteleuropa in den vergangenen 24 Stunden an. Sie wurde dadurch hervorgerufen, daß der nördliche Teil des über Griechenland liegenden Kaltlufttropfens bis zu den Ostalpen nach Westen schwenkte. Geringer Temperaturrückgang trat aber auch hinter der Kaltfront des nordschwedischen Tiefs ein, die schon gestern im deutschen Küstengebiet Gewitter auslöste und die mit der Auffüllung des süddeutschen Tiefausläufers auch südlich der Mittelgebirge langsam nach Osten voran kam, wo sie allerdings infolge des überlagerten Druckanstieges bereits weitgehend zerfiel.

Während der über der Nordsee gelegene Ausläufer des ostatlantischen Tiefs rasch nach Nordosten zog und unter Vertiefung um 10 mb das mittelskandinavische Hoch abdrängte, setzte im Bereich des komplexen ostatlantischen Tiefdrucksystems großräumiger Druckanstieg ein, der sich über dem Festland fortsetzte und neben der Ausweitung der russischen Antizyklone nach Westen die Ausbildung einer selbständigen Hochzelle über Westfrankreich zur Folge hatte. Bei gleichzeitiger kräftiger Er-

wärmung der unteren Troposphäre, die über der Biskaya etwa 9 Grad im Mittel erreichte, wurde der flache Höhentrog aufgefüllt und das festländische Hoch stabilisiert. Inzwischen hat der vom Westatlantik ausgehende Kaltluftvorstoß die Azoren erreicht. Das gekoppelte Höhentief liegt bedeutend südlicher als das bisherige zyklonale Steuerungszentrum. Das von der amerikanischen Küste kommende Tief wird daher weit nach Süden geführt und wird zur Aufrechterhaltung des tiefen Druckes im Azorenraum beitragen.

Dr. Dölling

Voraussichtliche Wetterentwicklung:

Der atlantische Höhentrog verlagert sich in den nächsten Tagen nur wenig, so daß für Mitteleuropa die Südweststeuerung wetterbestimmend bleibt. Da sich über dem Festland erneut hoher Druck aufbaut, setzt sich die hochsommerliche Witterung fort, wobei erst wieder zu Wochenbeginn stärkere Gewitterneigung aufkommt.

Dr. Lingelbach