

Täglicher Wetterbericht

des Deutschen Wetterdienstes

Bei unregelmäßiger Lieferung sind Beschwerden immer an das Zustellpostamt zu richten.

Erscheint täglich, Postbezug monatlich 5,- DM

Verlagort Bad Kissingen, Nachdruck nicht gestattet

Jahrgang: 78

Freitag, den 29. Mai 1953

Nummer: 149

Station	Flensburg	Emden	Hannover	Berlin	Berlin	Wiesbaden	Wiesbaden	Erlangen	München	München	Friedrichshafen	Station	
YYGG	2814	2814	2814	2809	2815	2809	2815	2815	2809	2815	2809	2815	YYGG
mb	HHHH TTLL dfff	HHHH TTLL dfff	HHHH TTLL dfff	HHHH TTLL dfff	HHHH TTLL dfff	HHHH TTLL dfff	HHHH TTLL dfff	HHHH TTLL dfff	HHHH TTLL dfff	HHHH TTLL dfff	HHHH TTLL dfff	HHHH TTLL dfff	mb
41		2225 00			2200	2209 02	3609 2206 01	0103	2206			41	
96	1660 01	3231 1667 01	1670	1651 03	3136 1652 03	3116 1661 02	3624 1658 05	0106 1659 04	1661 05	1653 04		96	
100	1634 01	3330 1641 01	1643 00	3225 1625 03	3136 1625 02	3130 1637 01	3624 1632 05	0104 1632 03	1634 04	1627 04		100	
200	1185 04	3453 1190 02	3447 1192 02	3441 1176 03	3226 1178 05	3433 1185 00	0144 1185 02	0134 1184 03	1185 02	2639 1181 05	3124	200	
225	1110 0717	3455 1114 04	3435 1116 0515	3644 1100 06	3424 1103 06	3521 1108 00	0150 1109 05	0134 1108 02	1109 03	2545 1106 07	3030	225	
300	923 9507	3458 927 9413	3330 929 9405	3642 915 97	3433 918 98	3433 920 96	0152 923 96	0135 922 97	922 95	2651 920 97	2641	300	
500	562 6986	3243 566 6988	3330 567 6881	3532 557 70	3525 560 70	3529 562 70	3624 564 70	0133 563 6983	561 6980	3337 562 70	2937	500	
700	304 5281	3127 307 5165	3320 306 0067	3524 299 5466	3622 302 5764	3622 304 5366	3620 306 5368	0119 305 5364	303 5265	0114 305 5662	3522	700	
850	148 0569	2935 151 0461	3427 150 0401	3216 145 0050	3422 148 0450	3510 150 0051	3619 152 5051	3512 150 0151	147 0503	0216 149 0301	3316	850	
1000	013 1407	2927 019 0905	3121 017 1206	3014 012 1007	3211 013 1707	3107 016 1107	3215 019 1105	3217 016	011	014		1000	

Station	Flensburg	Emden	Hannover	Berlin	Berlin	Wiesbaden	Wiesbaden	Erlangen	München	München	Friedrichshafen	Station	
YYGG	2814	2814	2814	2809	2815	2809	2815	2815	2809	2815	2809	2815	YYGG
mb	HHHH TTLL dfff	HHHH TTLL dfff	HHHH TTLL dfff	HHHH TTLL dfff	HHHH TTLL dfff	HHHH TTLL dfff	HHHH TTLL dfff	HHHH TTLL dfff	HHHH TTLL dfff	HHHH TTLL dfff	HHHH TTLL dfff	HHHH TTLL dfff	mb
41/96		558	554	551	548	548	548	548	545	548	548	41/96	
96/225	550	553	554	551	549	553	549	551	552	547	547	96/225	
225/500	548	548	549	543	546	546	545	545	548	544	544	225/500	
500/1000	549	547	550	545	547	546	555	547	550	548	548	500/1000	

Station	Flensburg	Emden	Hannover	Berlin	Berlin	Wiesbaden	Wiesbaden	Erlangen	München	München	Friedrichshafen	Station		
YYGG	2902	2902	2902	2821	2903	2821	2903	2903	2821	2903	2903	YYGG		
mb	HHHH TTLL dfff	HHHH TTLL dfff	HHHH TTLL dfff	HHHH TTLL dfff	HHHH TTLL dfff	HHHH TTLL dfff	HHHH TTLL dfff	HHHH TTLL dfff	HHHH TTLL dfff	HHHH TTLL dfff	HHHH TTLL dfff	mb		
41						2188 05	3622 2192 01	3607				41		
96			1652 05	3527		1645 05	1648 07	3621 1648 07	3628 1655		1648	96		
100			1626 07	3527		1619 06	1622 07	3616 1622 07	3623 1628		1622	100		
200	1185 1013	3359	1190 1112	3460	1178 05	3429 1179 11	1184 07	3643 1189 12	3654 1187 11		1183 10	0145 1194 08	200	
225	1111 0811	3359	1116 0811	3450	1116 09	3559 1104 10	3430 1105 11	3558 1110 08	3634 1116 09	3647 1114 10	1107	1109 09	3641 1120 06	225
300	924 9497	3367	930 9499	3356	930 9495	3557 920 98	3463 920 96	3653 924 96	3516 929 95	3642 928 95	922 96	0222 924 96	0326 932 9307	300
500	560 6775	3341	565 6970	3444	565 6467	3341 561 69	3226 559 69	3136 565 70	3423 566 66	3527 566 6791	563 70	3324 564 68	0220 568 6784	500
700	301 5468	3335	305 5474	3330	305 5360	3330 308 53	3130 300 53	3329 306 53	2619 306 5367	3525 306 5275	305 5570	3210 304 53	3212 307 5167	700
850	147 0157	3321	151 0161	3220	150 0156	3329 147 0459	2927 146 5156	3426 152 5254	3517 151 0057	3614 151 5152	151 0151	3310 151 5050	3010 153 0053	850
1000	015 0705	3224	019 0905	3120	018 0604	2817 014 1204	2916 014 0905	2914 020 0904	3302 020 0704	3308 019	017	019	021	1000

Station	Flensburg	Emden	Hannover	Berlin	Berlin	Wiesbaden	Wiesbaden	Erlangen	München	München	Friedrichshafen	Station		
YYGG	2902	2902	2902	2821	2903	2821	2903	2903	2821	2903	2903	YYGG		
mb	HHHH TTLL dfff	HHHH TTLL dfff	HHHH TTLL dfff	HHHH TTLL dfff	HHHH TTLL dfff	HHHH TTLL dfff	HHHH TTLL dfff	HHHH TTLL dfff	HHHH TTLL dfff	HHHH TTLL dfff	HHHH TTLL dfff	mb		
41			063 04	3434		081 06						41		
96			091 04	3425		090 04						96		
100			104 08	3527		110 04						100		
200	1185 1013	3359	1190 1112	3460	1178 05	3429 1179 11	1184 07	3643 1189 12	3654 1187 11		1183 10	0145 1194 08	200	
225	1111 0811	3359	1116 0811	3450	1116 09	3559 1104 10	3430 1105 11	3558 1110 08	3634 1116 09	3647 1114 10	1107	1109 09	3641 1120 06	225
300	924 9497	3367	930 9499	3356	930 9495	3557 920 98	3463 920 96	3653 924 96	3516 929 95	3642 928 95	922 96	0222 924 96	0326 932 9307	300
500	560 6775	3341	565 6970	3444	565 6467	3341 561 69	3226 559 69	3136 565 70	3423 566 66	3527 566 6791	563 70	3324 564 68	0220 568 6784	500
700	301 5468	3335	305 5474	3330	305 5360	3330 308 53	3130 300 53	3329 306 53	2619 306 5367	3525 306 5275	305 5570	3210 304 53	3212 307 5167	700
850	147 0157	3321	151 0161	3220	150 0156	3329 147 0459	2927 146 5156	3426 152 5254	3517 151 0057	3614 151 5152	151 0151	3310 151 5050	3010 153 0053	850
1000	015 0705	3224	019 0905	3120	018 0604	2817 014 1204	2916 014 0905	2914 020 0904	3302 020 0704	3308 019	017	019	021	1000

Station	Flensburg	Bremen	Emden	Hannover	Helmstedt	Kassel	Jserlahn	Kassel	Göppingen	Aachen	Frankfurt	Erlangen	Karlsruhe	Heidelberg	Stuttgart	Friedrichshafen	Station	
YYGG	2808	2820	2808	2820	2820		2808	2814			2819		2809	2815		2815	2902	YYGG
16.2 km	3447	3576			3428			3428										16.2 km
11.7	3447	3576			3428			3428										11.7
11.1	3452	3595			3548			3540										11.1
9.0	3562	3570			3540			3646										9.0
5.4	3542	3240						0144 3641										5.4
3.0	3528	3235			3536 3434	3325		0129 0126										3.0
1.5	3315	3539			3627 3327	3328		3626 3622										1.5
0	3208	3118			3218 3215	2808		3409 3205										0

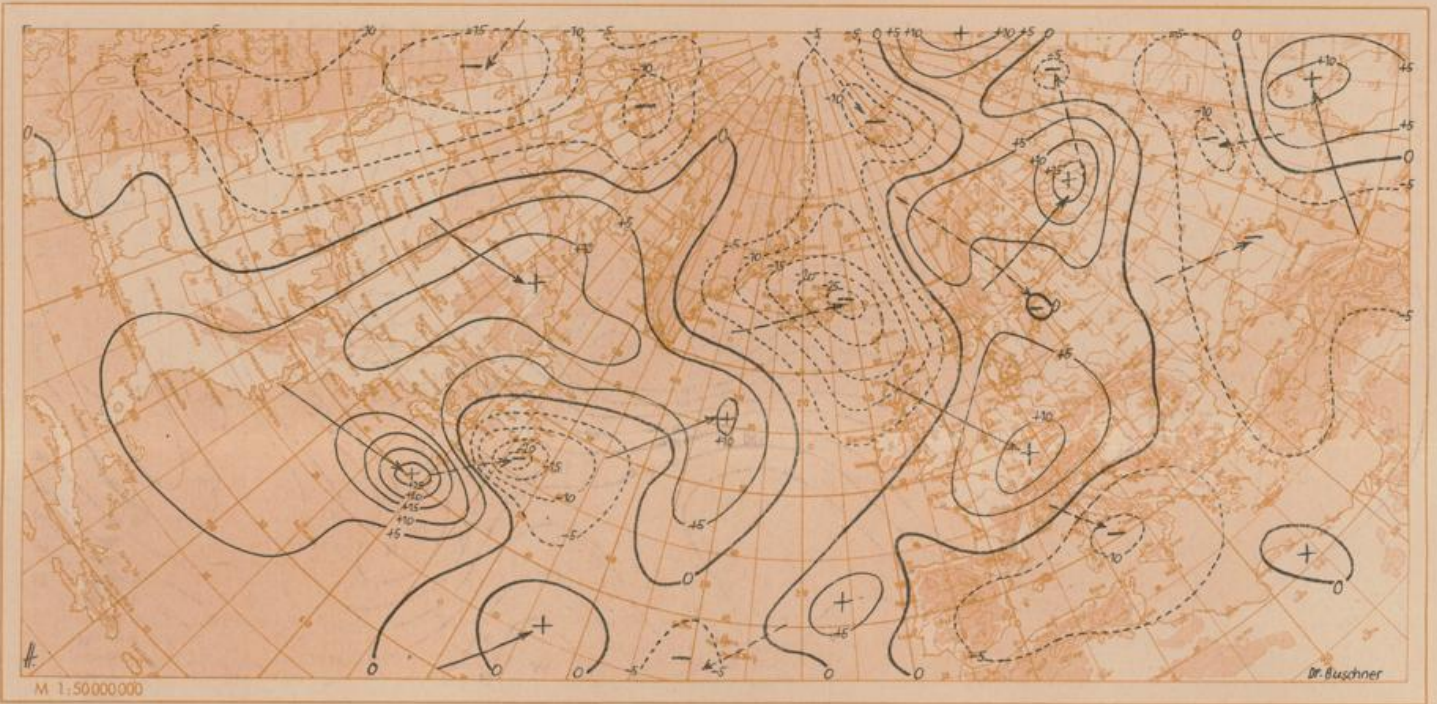
Wolkenzugmessungen

Mittelwerte der Rel. Top. über Berlin

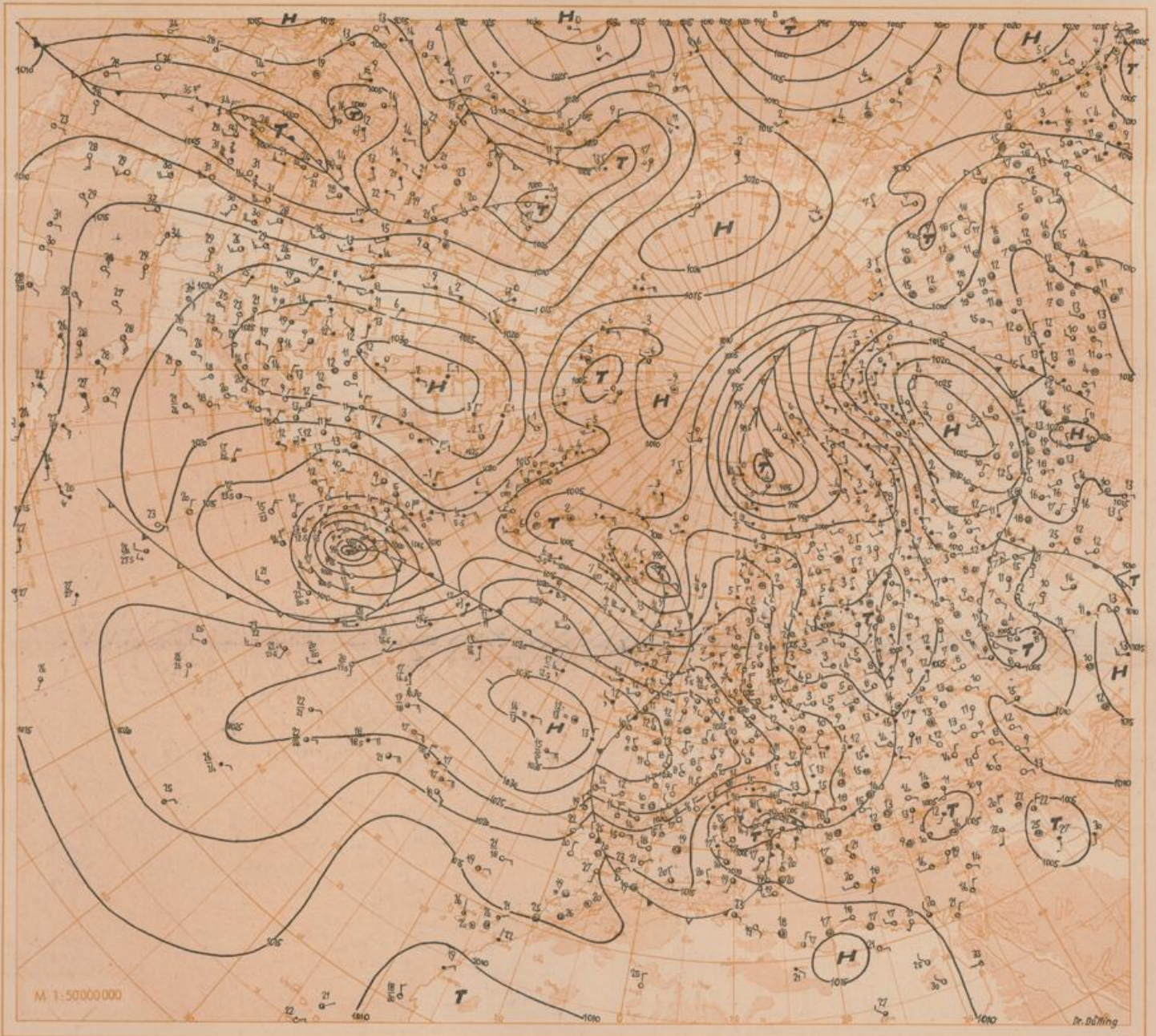
Berichtigungen

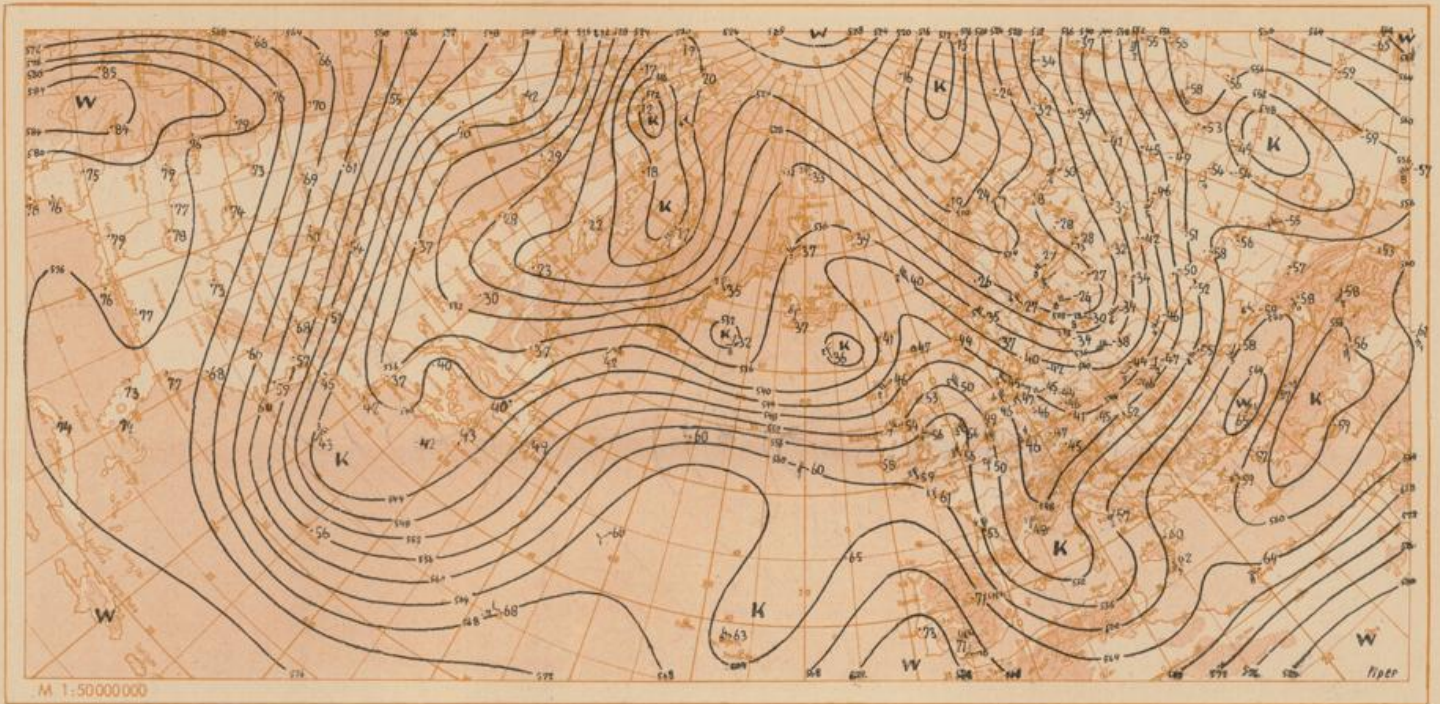
Ergänzungen

727 28-19 42905	41/96	545	Nachtrag zu TV Nr. 146 v. 26.5.53	Station	Höhe	YYGG	YYGG	YYGG	YYGG
	96/225	546	Weiden 688 21 Uhr GMT	Geographisch	109 628	14-06	10705	00030	00030
	225/500	551	22-11214 60000 00920 09205	Erlangen	499 709	14-08	09508	13024	13024
	500/1000	548		Celle	50 344	14-06	10105	00023	00023

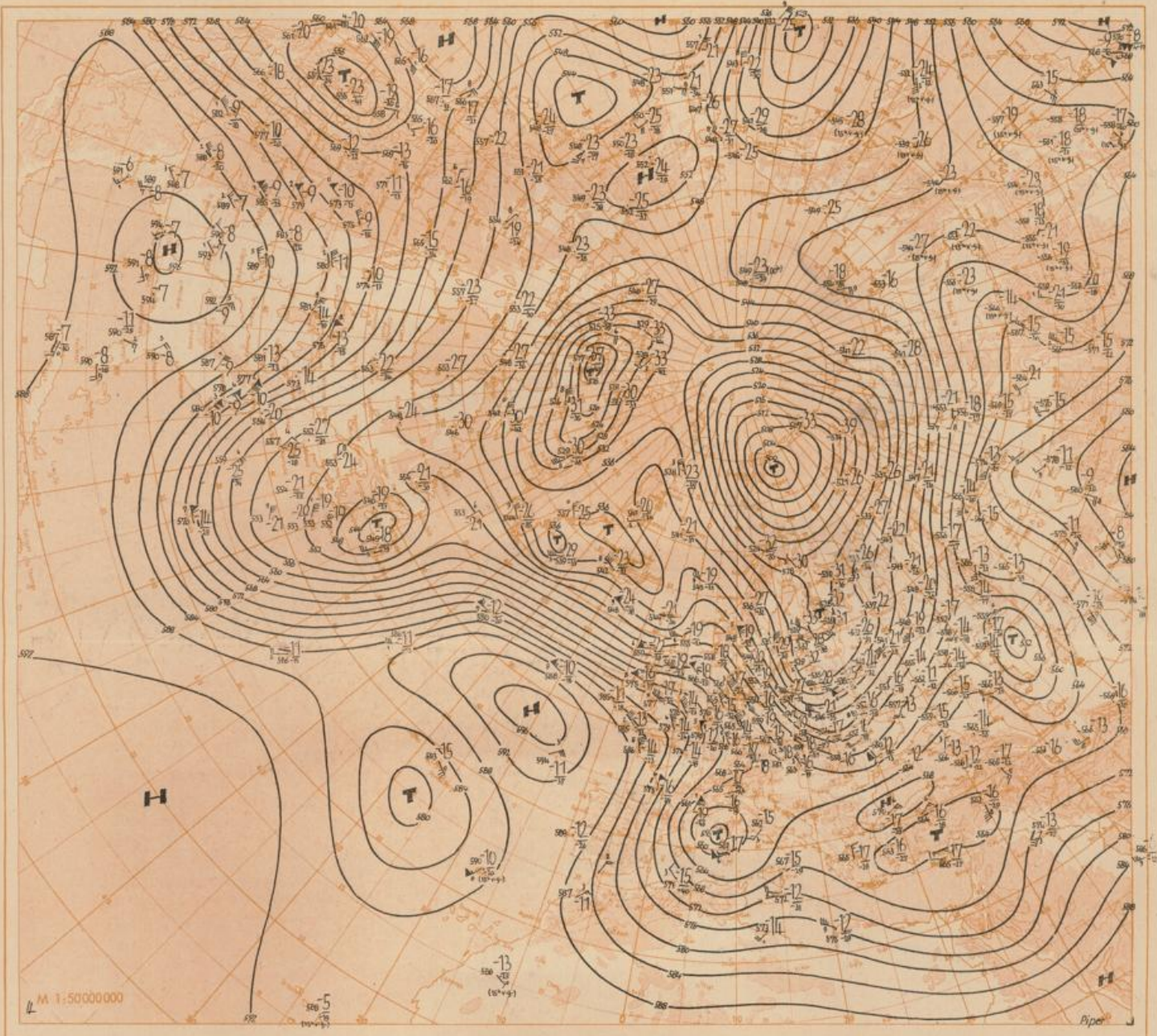


Wetterlage heute 00 Uhr

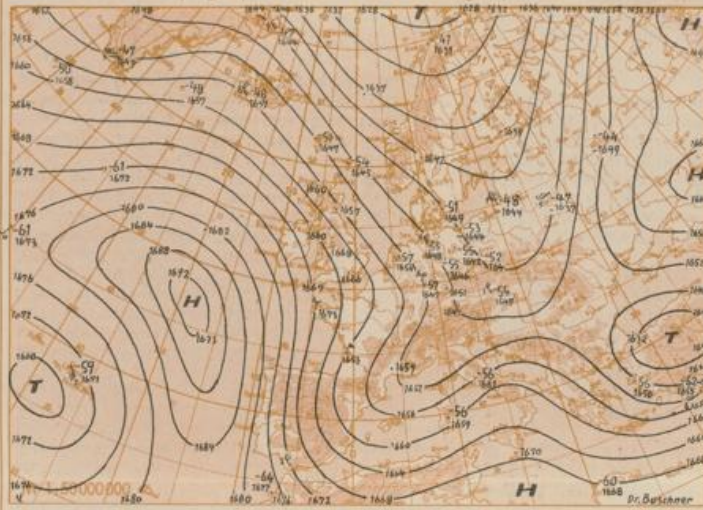




Absolute Topographie 500 mb heute 03 Uhr (geopot. Dekameter)

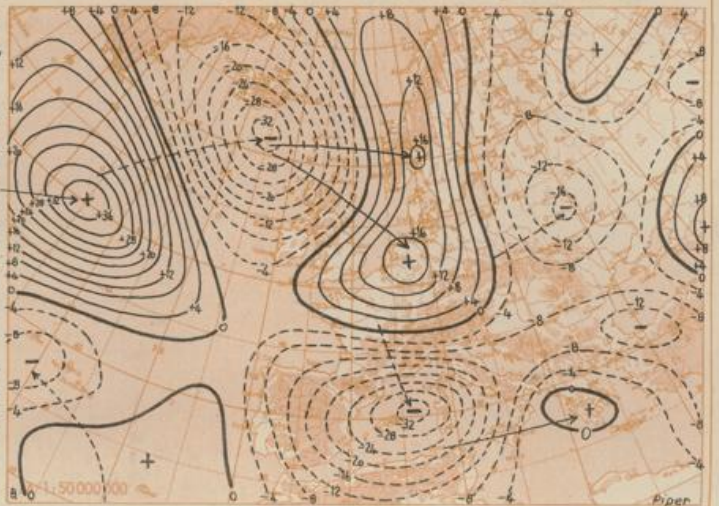
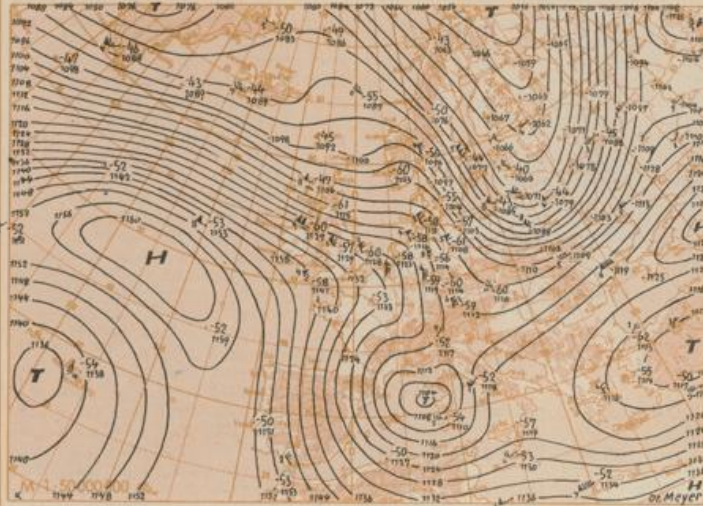


Station	Höhe in m	Gestern 09 Uhr GMT										Gestern 12 Uhr GMT										Gestern 15 Uhr GMT										Gestern 18 Uhr GMT																			
		ff	ff	Nd	ff	Vw	W	N	CH	T	app	ff	ff	Nd	ff	Vw	W	N	CH	T	app	ff	ff	Nd	ff	Vw	W	N	CH	T	app	ff	ff	Nd	ff	Vw	W	N	CH	T	app	ERR	T								
Haligland	4 015	7322	9802	7541	0622						7315	9802	15911	754	06113							72918	97802	76312	10904							73327	98032	20810	754	06105	00012														
Westerland	8 019	63316	80032	65412	06218						73314	80032	75413	09205							73124	80021	19110	75404	06203	00013					73124	80021	19110	75404	06203	00013															
List	14 020	73217	75022	75411	06115						73221	80022	17612	75400	08107						73434	75022	09912	06206							63229	75021	18710	65400	04205	00013															
Husum	13 029	43215	81012	45413	09104						33316	82021	18213	35400	08223						13218	82011	11414	08903							73123	98031	18810	754	06409	00014															
Flensburg	19 033	13210	82010	11310	09319						33018	82026	16814	31400	08211						61228	82010	00915	07910							73326	82030	17411	75400	07416	00016															
Schleswig	4 035	53212	98021	51414	09123						42918	82021	17114	41400	08209						62918	82030	62415	10709							32220	82021	17511	31400	05411	00016															
Kiel	4 045	32910	81012	31414	09223						52513	81031	16915	51400	08204						42518	81021	14316	09903							12918	81011	17114	14600	04404	00017															
Norderney	13 113	73220	75022	75411	06223						73320	75022	22211	754	07116						53323	81012	51411	08104							63323	80032	23610	65400	06210	00017															
Tewer	5 122	73215	80022	75611	05325						73312	80022	75612	05114							73214	80022	22610	755	05307	00013					73214	80022	22610	755	05307	00013															
Bremkharven	6 129	73119	80022	75411	07224						21-23	63219	81012	20212	62400	07316					27-27	73121	81022	75412	08201						27-27	53122	81015	21311	55400	07409	19713														
Cuxhaven	2 131	63018	80012	65411	08327						73018	80012	65411	08327							74922	80012	75512	09102							62926	81031	20711	65400	07405	00012															
Hamburg-F	11 147	73012	80022	35412	07225						62816	81022	18515	25500	07111						62716	81022	65514	06004							22816	81012	18913	25600	07200	00015															
Lübeck	17 156	42812	81011	45413	09222						32711	81021	16017	31500	07200						52716	81021	51516	08201							62712	81011	16113	68500	07200	00017															
Emden	6 203	73421	80022	75511	04222						73218	80012	22712	755	04214						83222	80022	75411	07205							73222	81032	24011	64400	05208	00012															
Quakenbrück	31 213	73310	81012	75511	05223						73110	81022	21712	755	05208						83117	81022	85512	06310							63111	81012	23811	65500	06111	00013															
Oldenburger	4 216																																																		
Brünen	4 224	19-24	83314	81022	68411	07126					19-25	73212	81012	20613	755	06011					19-28	73114	81032	75513	05207						25-29	33116	80012	21912	31500	06206	00014														
Rotenburg	32 231	73412	81022	75411	07221						83214	81022	20211	854	06213						73412	81022	75513	07103							63214	75018	21311	61500	07208	09713															
Lüneburg	28 244	52300	82012	45413	08220						33210	82012	18116	31500	08211						62714	82012	68513	05109							62910	81012	19312	65400	07300	00017															
Domsheide	50 253	47106	81022	45412	08225						33104	81012	17115	38500	09104						23110	82010	23515	08408							63112	81022	18612	65400	06205	00017															
Lingen	21 265	83213	81022	75410	04231						73214	81012	23712	754	04105						73413	82022	75512	04105							63410	81012	24411	65400	05108	00014															
Münster	64 313	83911	82252	55510	05225						73409	80018	23412	555	05111						63211	81012	65613	06205							73410	81012	24711	75600	04308	09713															
Osnabrück	98 317	83412	82022	75510	05226						83410	82022	22311	755	04110						73212	82022	75513	04210							73410	81022	24011	755	05108	00013															
Gütersloh	70 320	83300	82022	58510	05223						83300	82022	20011	55500	06114						83212	80022	30612	06108							73414	80022	23411	755	05407	00014															
Salzbergen	96 325	83113	81022	65510	05227						82911	81022	21612	655	06212						82913	81022	75312	05407							73213	81022	23011	285	04207	10013															
Hannover-L	51 328	73006	81022	65411	08321						73117	81022	20312	585	07315						83112	81022	65512	07304							72916	81022	21111	555	06102	00013															
Braunschweig	83 348	73412	81022	78412	07120						63214	81012	18914	38400	07111						32916	81012	38514	07412							72915	81022	20612	785	05104	00015															
Halmsiedl	128 354	73210	81022	65510	06220						63210	81252	17913	685	07109						53015	81022	32513	07408							72913	81032	19511	745	05107	09715															
Berlin-Dahlem	51 361	12-22	83207	80501	62510	06323					14-22	53205	80021	20011	55500	08003					12-22	53408	81021	58517	04402						12-22	62909	81022	15516	685	07104	09719														
Berlin-Tempelhof	46 368	15	83112	81802	58510	06223					13	63110	82018	14714	58500	08002					16	63212	81028	62618	05204						17	72912	81038	15217	28650	06002	09718														
Düsseldorf	36 400	73519	81022	38511	02228						73214	81012	23712	755	03111						73116	81022	78614	03405							73116	81022	25012	255	05308	00015															
München-Gladbach	68 404	73411	81022	78511	03227						73609	81022	23414	72500	03107						73411	81022	58513	03409							73109	81022	24812	756	05104	00014															
Bocholt	22 406	73611	81012	68510	04227						73410	81022	23512	755	03111						73410	81022	75513	04408							53410	81012	24812	555	04307	00014															
Essen-Mühlheim	129 410	83609	81022	80510	03211						73610	75022	23111	755	04207						73611	75012	75512	04407							73411	75022	24411	75500	04307	00012															
Isselstein	258 419	73609	81012	38409	03228						83306	80022	23010	555	04109						73306	81012	65511	03208																											
Aaltenberg	780 427	83214	81012	85204	02224						83115	75022	29605	755	02115						83112	75022	85206	03109							73210	81012	21406	783	02109	19706															
Kassel	187 438	06	73603	81022	75511	03224					20	63615	81022	20812	55600	05211					16	83412	80022	85612	05113						09	83409	80022	23311	755	05208	00012														
Göttingen	191 444	83108	99022	65411	04219						83408	99022	19812	6857	07110						82905	81022	65412	06215							82510	81022	22111	854	05407	00012															
Braunlage	607 452	83209	81012	75306	03221						73411	82015	46408	555	05212						73107	82015	75409	04418							72806	82505	48007	574	04206	19110															
Nachten	202 501	83408	81025	55409	07326						83408	75025	25210	555	06105						73609	81022	58512	06201							73400	81012	26111	785	05408	19114															
Aurich	611 510	83412	81012	57306	03226																																														



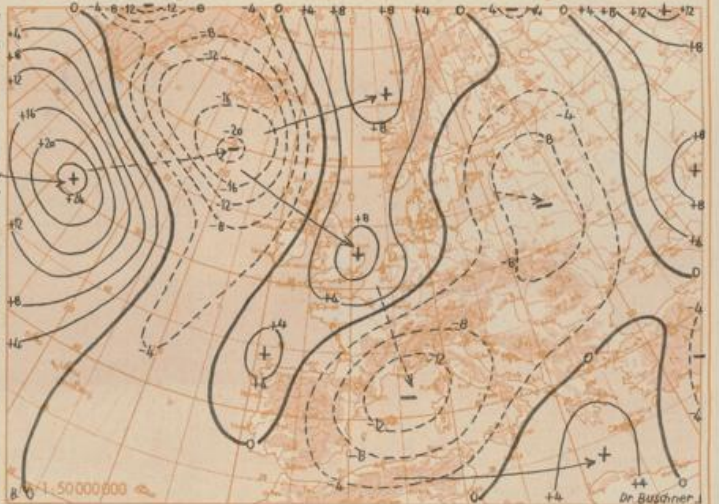
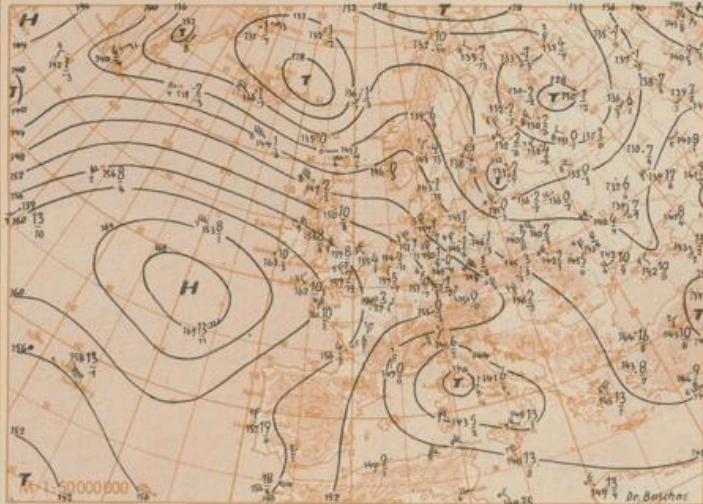
Absolute Topographie 225 mb 03 Uhr (geopot. Dekameter)

24std. Änderung der 225 mb Fläche seit gestern 03 Uhr



Absolute Topographie 850 mb 03 Uhr (geopot. Dekameter)

24std. Änderung der relat Top 500/1000 mb seit gestern 03 Uhr



Wetterübersicht Freitag, den 29. Mai 1953

Mit der nördlichen Strömung zog das westeuropäische Abkühlungsgebiet zum westlichen Mittelmeer und bildete hier in der Höhe ein abgeschlossenes Tief aus, während es am Boden nur zu leichtem Druckfall kam. So konnte sich in Ermangelung eines kompensierenden Warmluftstroms das italienische Tief nicht mehr verstärken, sondern wurde nur wenig nach Süden mitgenommen.

In Mitteleuropa setzte sich durch den von Nordwesten her übergreifenden Druckanstieg rasche Beruhigung durch. Mit der ostwärts abfließenden Kaltluft wanderte der Höhentrog in den polnischen Raum, wurde aber etwas verzögert durch ein kleinräumiges, nur in der 3-stündigen Tendenz ausgeprägtes Fallgebiet, das von den Lofoten geradewegs zum südlichen Baltikum zog und erst jetzt in der zyklonalen Strömung über Innerrussland an Intensität verliert.

Recht lebhaft verlief die Entwicklung im Nordraum, wo die gestern bei Island abgelöste Randstörung sich zu einer selbständigen Zyklone entwickelte, die sich heute unter weiterer Vertiefung bereits der norwegischen Küste nähert. Mit ihrem Vordringen nach Skandi-

naviern wird der neue Kaltluftvorstoß zwar wieder Mitteleuropa erfassen, aber das steuernde ostatlantische Hoch kaum angreifen, da dieses durch den anhaltenden Warmluftstrom von Südwesten her immer noch stabilisiert wird. Die nächste Störung, die sich bereits zu gestern an der amerikanischen Küste erheblich vertieft, mündet jetzt bei Neufundland in die nördliche Westdrift ein, mit der sie rasch nach Europa gelangen wird.

Dr. Reymann

Voraussichtliche Wetterentwicklung:

Das südwestlich von Irland liegende Hoch bleibt für Mitteleuropa das maßgebende Steuerungszentrum. In der Frontalzone auf seiner Nordflanke wandert die Kaltfront des Nordmeertiefs nach Ost-südosten und dringt morgen bis zu den Alpen vor. Weitere Störungen folgen.

Dr. Meyer