

Täglicher Wetterbericht

des Deutschen Wetterdienstes

Bei unregelmäßiger Lieferung sind Beschwerden immer an das Zustellamt zu richten.

Erscheint täglich, Postbezug monatlich 5,- DM

Vervielfältigt bei Kisingen, Nachdruck nicht gestattet

Jahrgang: 78

Mittwoch, den 10. Juni 1953

Nummer: 161

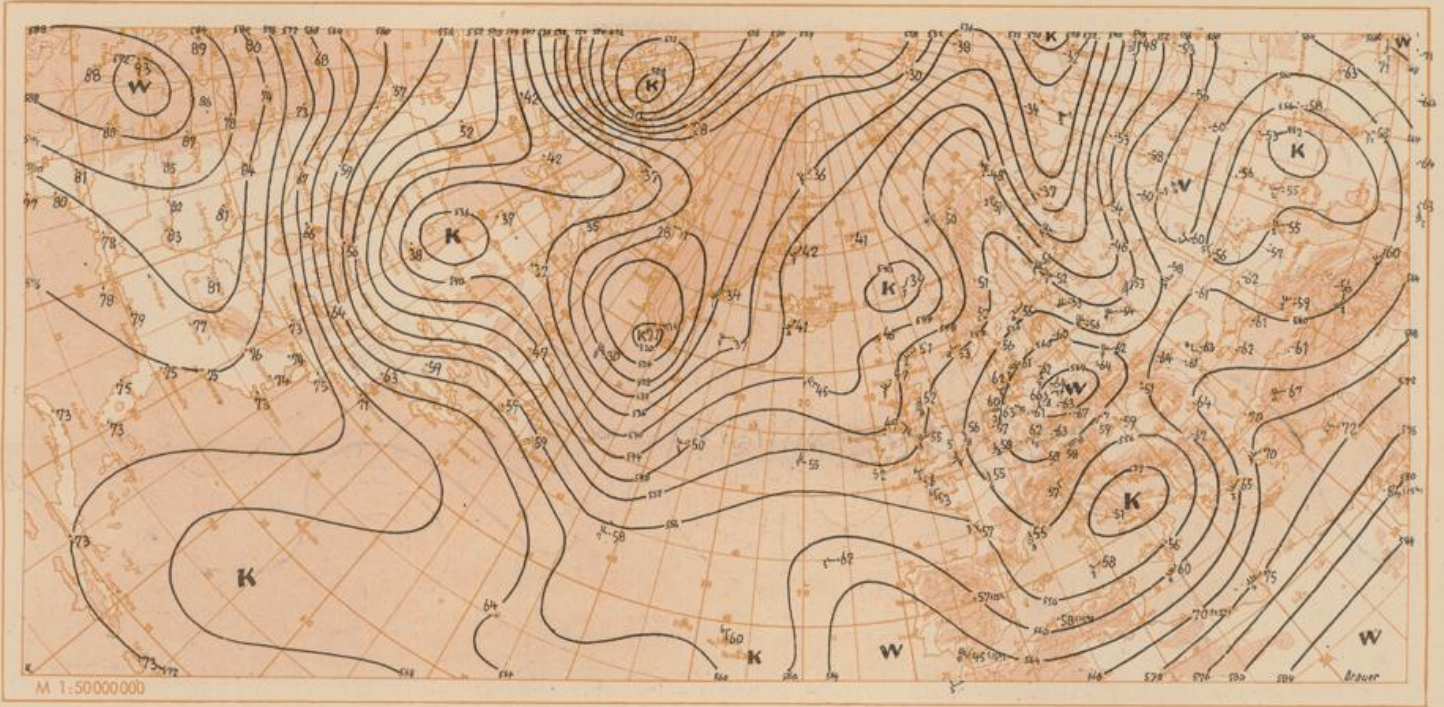
Station	Flensburg			Emden			Hannover			Berlin			Berlin			Wiesbaden			Wiesbaden			Erlangen			München			München			Friedrichshafen			Station			
YYGG	0914			0914			0914			0909			0915			0909			0915			0915			0909			0915			0909			YYGG			
mb	HHMM	TTTT	diff	HHMM	TTTT	diff	HHMM	TTTT	diff	HHMM	TTTT	diff	HHMM	TTTT	diff	HHMM	TTTT	diff	HHMM	TTTT	diff	HHMM	TTTT	diff	HHMM	TTTT	diff	HHMM	TTTT	diff	HHMM	TTTT	diff	HHMM	TTTT	diff	mb
41	2236									2223	00	1017	2224	01	0910	2212	03	1111															41				
96	1682	01	1701				1683	01	1805	1675	03	2007	1677	05	2016	1669	05	1210	1672		0904	1676	05	1668	05								96				
100	1655	05	1701				1656	01	1906	1649	03	2006	1651	05	1917	1643	04	1210	1646	05	0904	1650	05	1642	05								100				
200	1208	07	2237	1207	0613	1939	1207	02	1724	1207	11	2016	1201	08	1626	1199	06	1123	1198	01	0916	1202	01	1195	03	1339							200				
225	1134	0510	2045	1132	0512	1844	1131	02	1640	1134	06	2013	1136	04	1630	1124	04	1140	1122	04	0923	1126	03	1118	00	1335	1121						225				
300	943	8994	2133	942	8895	1926	940	8994	1522	943	89	2009	944	89	1623	936	12	1035	931	90	0904	936	92	927	92	1243	931	91	1339				300				
500	571	6263	1806	569	6270	0404	568	6365	1215	571	6162	1715	572	61	1717	568	6366	1017	562	6174	0815	568	6180	562	6566	1328	565	65	1416				500				
700	306	0202	1219	305	0301	0535	303	0351	0907	306	0302	1630	306	04	1822	301	0401	0817	299	5052	0322	302	0350	299	0358	1916	302	0252	1412				700				
850	147	0907	0824	145	1110	0515	143	1210	1116	145	1311	1630	145	15	1320	142	1510	1614	140	1008	0210	141	1606	139	1403	2216	141	1709	0610				850				
1000	011	1513	0720	009	1715	0523	006	1615	0405	007	1515	0710	006	22	0810	003			003			501		500		500							1000				

Station	Flensburg			Emden			Hannover			Berlin			Berlin			Wiesbaden			Wiesbaden			Erlangen			München			München			Friedrichshafen			Station			
YYGG	1002			1002			1002			0921			1003			0921			1003			0921			1003			0921			YYGG						
mb	HHMM	TTTT	diff	HHMM	TTTT	diff	HHMM	TTTT	diff	HHMM	TTTT	diff	HHMM	TTTT	diff	HHMM	TTTT	diff	HHMM	TTTT	diff	HHMM	TTTT	diff	HHMM	TTTT	diff	HHMM	TTTT	diff	HHMM	TTTT	diff	HHMM	TTTT	diff	mb
41/96	554						548			541		547			543																		41/96				
96/225	548						552			541		545			545																		96/225				
225/500	563			563			563			563		564			566																			225/500			
500/1000	560			560			562			564		566			565																			500/1000			

Station	Flensburg			Emden			Hannover			Berlin			Berlin			Wiesbaden			Wiesbaden			Erlangen			München			München			Friedrichshafen			Station			
YYGG	1002			1002			1002			0921			1003			0921			1003			0921			1003			0921			YYGG						
mb	HHMM	TTTT	diff	HHMM	TTTT	diff	HHMM	TTTT	diff	HHMM	TTTT	diff	HHMM	TTTT	diff	HHMM	TTTT	diff	HHMM	TTTT	diff	HHMM	TTTT	diff	HHMM	TTTT	diff	HHMM	TTTT	diff	HHMM	TTTT	diff	HHMM	TTTT	diff	mb
41	2217	01					2219			2219		2219			2217																		41				
96	1675			1667	04	1206	1674	05	1305	1670		1673	04	0407																			96				
100	1649	04	0000	1643	04	1306	1648	05	1305	1644	06	3403	1647	04	0408																			100			
200	1206	08	2032	1199	09	0621	1204	0715	1422	1203	09	1723	1205	08	1414	1207	02	1030	1194	06	1025	1195	04										200				
225	1132	06	1812	1125	0612	1622	1129	0412	1528	1129	06	1726	1130	05	1516	1131	03	1031	1119	06	1035	1120	02										225				
300	942	8993	1416	935	9095	1422	939	8901	1524	939	90	1817	941	89	1306	941	91	1027	931	94	1030	931	93	926	92	1264	925	95	1037	929	9497		300				
500	570	6263	1412	566	6367	1810	565	6190	1114	569	62	1416	569	6174	1420	568	61	0818	565	64	0806	565	6475	563	6577	0914	561	6568	0722	563	6570		500				
700	305	0201	0912	302	0101	0609	301	0250	1115	305	0296	1517	304	0452	1215	301	04	0819	300	0353	0807	301	0202	300	0150	0712	298	5050	0312	300	0150		700				
850	145	1111	0919	143	1111	0615	142	1412	1108	144	1409	1419	142	1505	1219	141	13	0815	140	1010	0305	140	1410	140	1410	3206	140	0707	2524	142	0906		850				
1000	008	1312	0618	006	1414	0413	004			004		003			003							002		001									1000				

Station	Flensburg			Emden			Hannover			Berlin			Berlin			Wiesbaden			Wiesbaden			Erlangen			München			München			Friedrichshafen			Station			
YYGG	1002			1002			1002			0921			1003			0921			1003			0921			1003			0921			YYGG						
mb	HHMM	TTTT	diff	HHMM	TTTT	diff	HHMM	TTTT	diff	HHMM	TTTT	diff	HHMM	TTTT	diff	HHMM	TTTT	diff	HHMM	TTTT	diff	HHMM	TTTT	diff	HHMM	TTTT	diff	HHMM	TTTT	diff	HHMM	TTTT	diff	HHMM	TTTT	diff	mb
41/96	543			542			545			541		543			543																		41/96				
96/225	562			559			564			561		561			563																			96/225			
225/500	562			560			561			565		566			565																			225/500			
500/1000	562			560			561			565		566			565																			500/1000			

Station	Flensburg			Bremen			Emden			Hannover			Helmstedt			Nusselt			Jersb.ohn			Kassel			Göttingen			Aachen			Frankfurt			Erlangen			Karlsruhe			Friedrichshafen			Stuttgart			Friedrichshafen			Station
YYGG	0908 0920			0908 0920			0908 0920			0920			0908 0914			0908 0914			0908 0914			0908 0914			0908 0914			0908 0914			0908 0914			0908 0914			0908 0914			0908 0914			YYGG						
16.2 km	1714			1714			1714			1714			1714			1714			1714			1714			1714			1714			1714			1714			1714			16.2 km									
11.7	2351	1930		2342	1722	1935	1531			1725	1525				1631	1437																				11.7													
11.1	2258	1939		2154	1620	1744	1535			1622	1220				1522	1220																				11.1													
9.0	2349	2122		2034	1518	1826	1418			1522	1220				1522	1220																				9.0													
5.4	2308	1707		1609	0707	1208	1012			1114	0810				1114	0810																				5.4													
3.0	1018	0909		0806	0615	1112	1014			0708	0512				0708	0512																				3.0													
1.5	1030	0927		0627	0715	0813	0913																																										



Absolute Topographie 500 mb heute 03 Uhr (geopot. Dekameter)

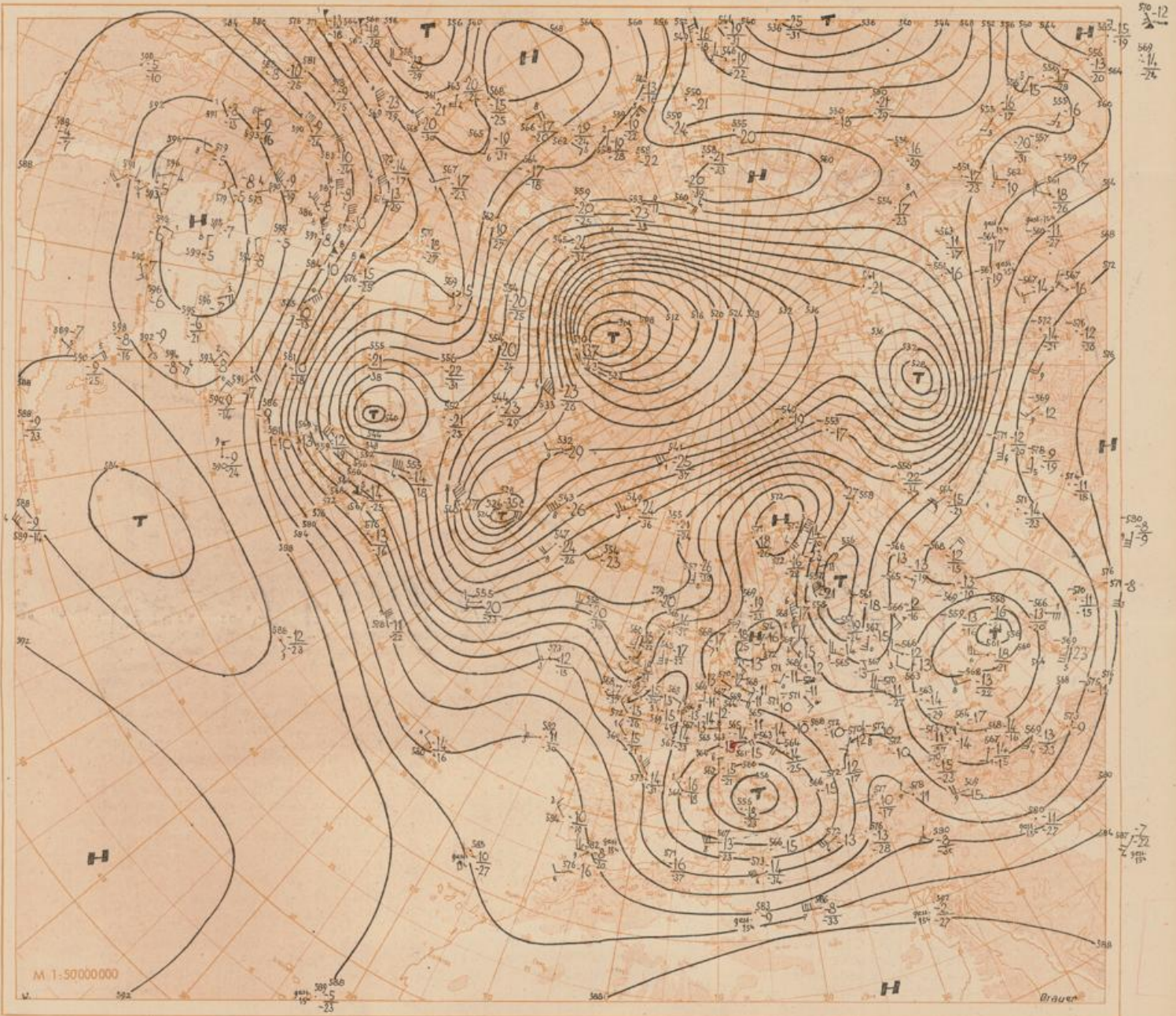
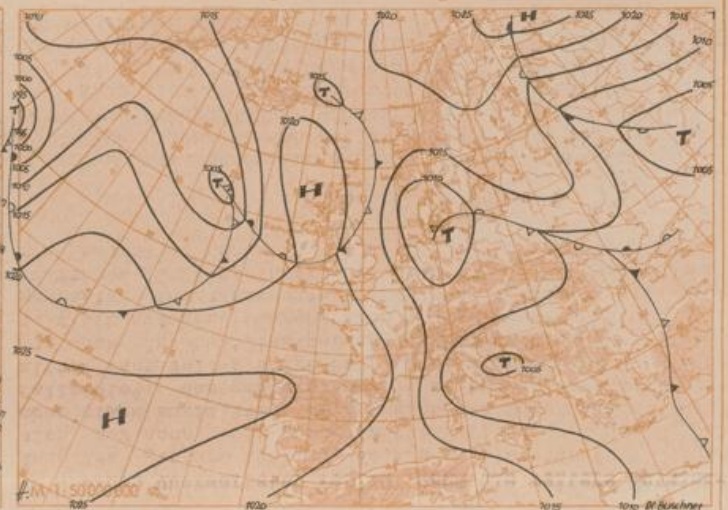
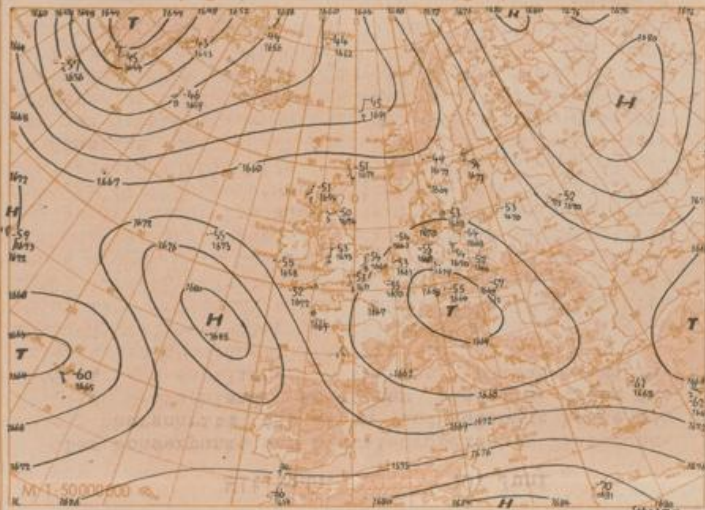
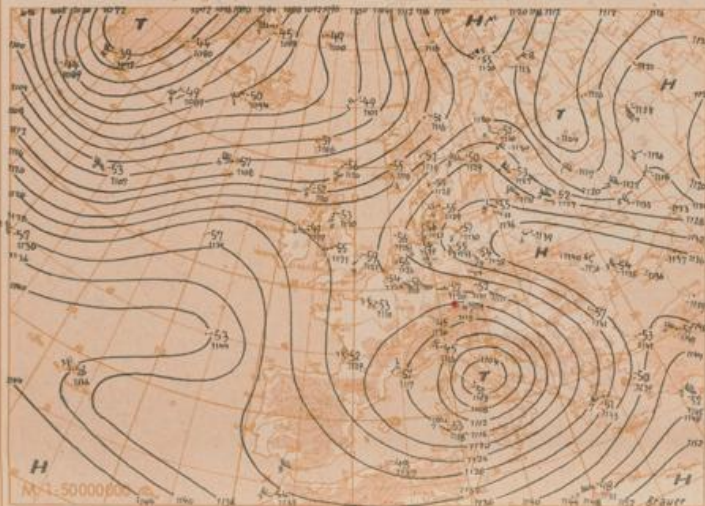


Table with 10 columns: Station, Gestern 09 Uhr GMT, Gestern 12 Uhr GMT, Gestern 15 Uhr GMT, Gestern 18 Uhr GMT. Rows list various stations and their corresponding data points.



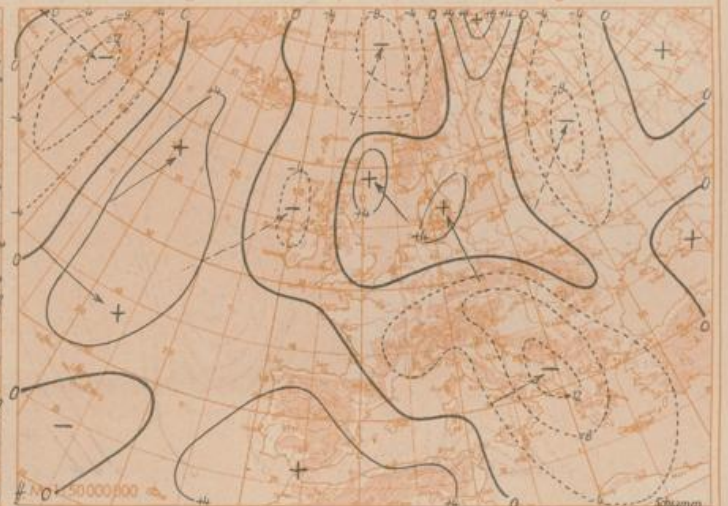
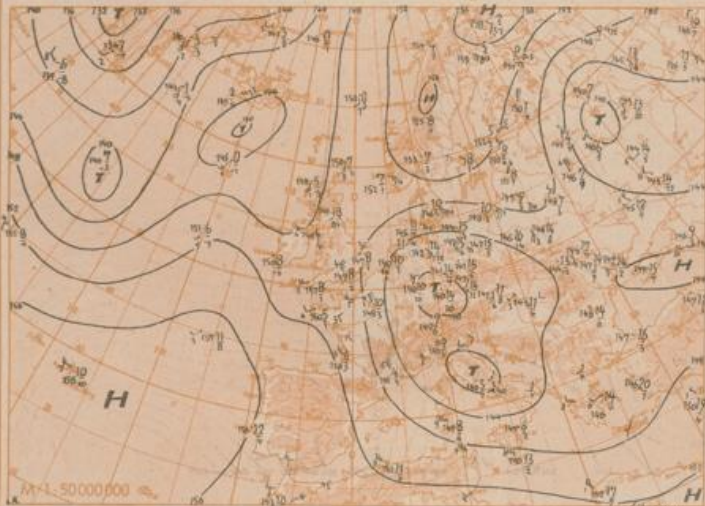
Absolute Topographie 225 mb 03 Uhr (geopot. Dekameter)

24std. Änderung der 225 mb Fläche seit gestern 03 Uhr



Absolute Topographie 850 mb 03 Uhr (geopot. Dekameter)

24std. Änderung der relat Top 500/1000 mb seit gestern 03 Uhr



Wetterübersicht Mittwoch, den 10. Juni 1953

Der Schwerpunkt des mitteleuropäischen Tiefdrucksystems überschritt die Alpen und gelangte heute zum mittleren Deutschland. An seiner Südseite drang die Kaltluft vom westlichen Mittelmeer weiter ostwärts, teilweise auch nordostwärts vor, so daß sich vom östlichen Mittelmeer über den Balkan bis zum südlichen Deutschland großräumige Abkühlung einstellte. Dadurch wurde die von Südosteuropa bis nach Deutschland reichende ausgeprägte Warmluftzunge von Westen her eingengt und schon teilweise abgeschnürt, da sich zugleich über Westrußland eine sich südwärts erstreckende schwächere Kaltluftzunge etwas weiter südwärts ausdehnte. Im Zusammenhang damit bildete sich neben der über Nordskandinavien liegenden Höhenhochzelle eine weitere über der Ostsee. Der gestern vor Südnorwegen gelegene Kaltluftrest wurde mit der allgemeinen südlichen Strömung nach Norden geführt. Der damit verbundene leichte Druckfall bewirkte eine leichte Abschwächung des nordeuropäischen Bodenhochs von Westen, während der Kern des Höhenhochs mit gleichbleibendem Kerndruck ostwärts zurückwich.

Einen unerwarteten Verlauf nahm die weitere Entwicklung des gestern südlich Island angelangten Tiefs, das sich nur noch wenig nordostwärts verlagerte, dabei sich aber stark auffüllte; so hat sich das 24-stündige Druckfallgebiet, das gestern noch 15 mb betrug, zu heute vormittag fast völlig aufgelöst. Die nachfolgende Zyklone ist ohne Intensitätsänderung von Neufundland zum Mittelatlantik gezogen, während sich in der immer noch gut ausgeprägten amerikanischen Frontalzone bereits ein neues kräftiges Tief entwickelt hat, das sich jetzt Neufundland von Westen her nähert.

Voraussichtliche Wetterentwicklung:

Das mitteleuropäische Tief füllt sich bei langsamer Verlagerung nach Norden nur allmählich auf. Der Kern des nordeuropäischen Hochs wandert zwar langsam nach Osten ab, doch wird der über Skandinavien verbleibende Keil von Südwesten her vorübergehend noch einmal verstärkt und verhindert ein baldiges Übergreifen atlantischer Störungen auf Mitteleuropa.

Dr. Buschner

Dr. Reymann