

Wetterkarte

Amtsblatt des Wetteramtes Frankfurt in Offenbach am Main D 7311 A

Bei unregelmäßiger Lieferung sind Beschwerden immer an das Zustellpostamt zu richten

Druck und Verlag: Wetteramt Frankfurt, 605 Offenbach/Main
Frankfurter Straße 135 · Telefon 8062 281

Postbezug monatlich 3,75 DM, einschließlich Postgebühren.
Verlagsort: Frankfurt am Main. Erscheint täglich,

Jahrgang 1971

S a m s t a g, den 18. Dezember 1971

Nummer 352

Erläuterungen

- Wolkenlos
- heiter
- ⊙ 1/2 bedeckt
- ⊙ wolkig
- bedeckt
- ∞ Dunst
- ≡ Nebel
- ☉ Nieselreg.
- Regen
- * Schneefall
- ▽ Schauer
- △ Graupeln
- ▲ Hagel
- ⚡ Gewitter
- ▨ Niederschlagsgebiet

11 11° Lufttemperatur
13 13° Wassertemp.

Windgeschwindigkeit	
Symbol	m/sec km/h
○	still oder sehr schwach um 1 1-5
⊏	2,5 6-13
⊏	5 14-22
⊏	7,5 23-31
⊏	10 32-40
⊏	22,5 77-85
⊏	25 86-94

usw.

1,8 km/h ≈ 1 Knoten

Fronten mit Erwärmung Abkühlung (Warmfront) (Kaltfront)

nur in der Höhe

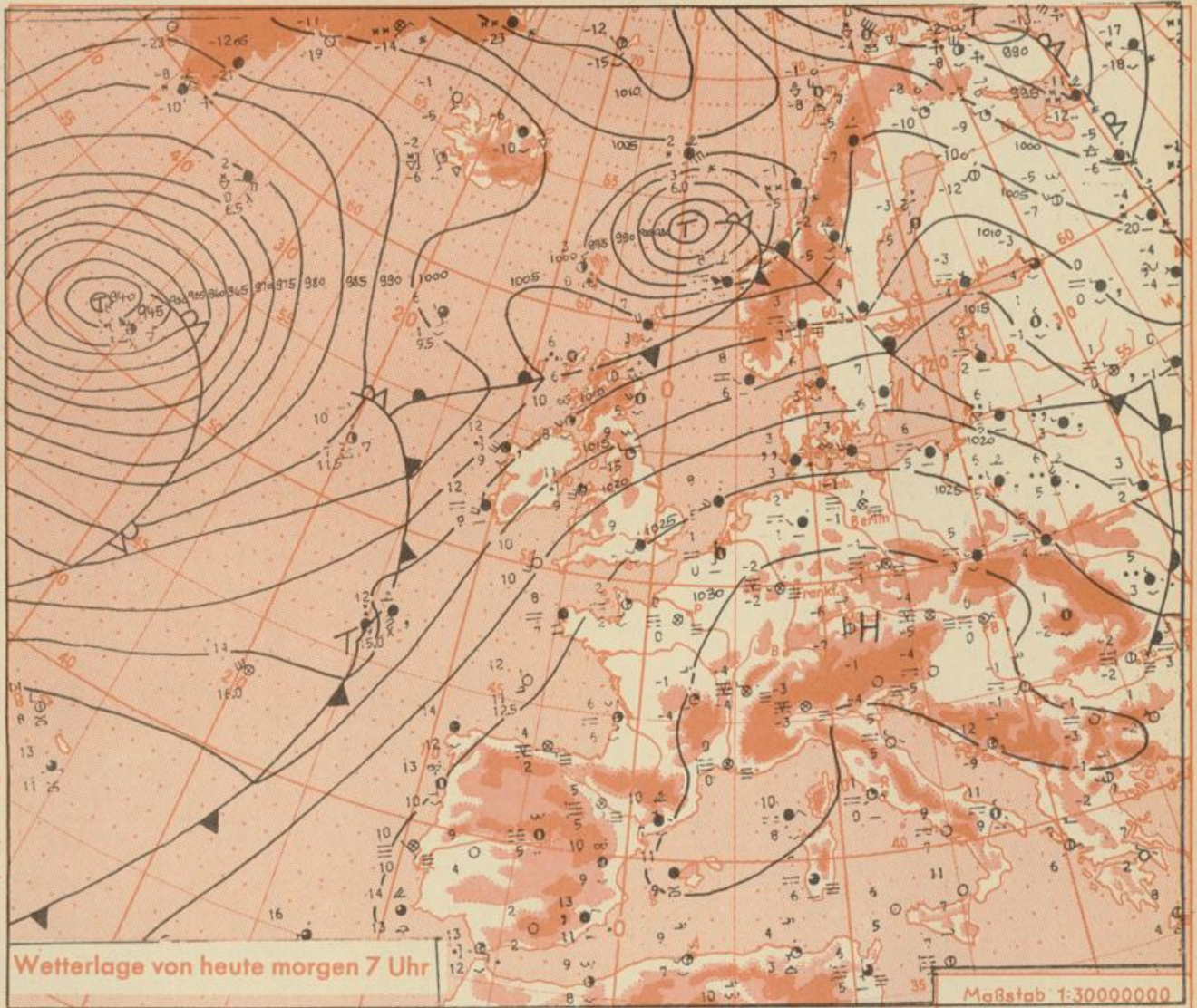
Okklusion

Konvergenzlinie

→ Warme Luftströmung
→ Kalte Luftströmung

Die Linien verbinden Orte mit gleichem, auf Meereshöhe umgerechneten Luftdruck in Millibar.

1000 mb ≈ 750 mm



Wetterlage von heute morgen 7 Uhr

Maßstab 1:30000000

Das bisher für Deutschland wetterbestimmende Hoch verlagert sich unter Abschwächung nach Süden. Damit können atlantische Tiefausläufer allmählich auf das Festland und später auch auf Deutschland übergreifen. Sie gestalten das Wetter im Vorhersagegebiet veränderlich und mild.

- We -

Wettermeldungen vom 18.12.1971 7^h

Station	Höhe NN	Wetter	Wind km/h	7 Uhr	Temperatur °C			Sonnenscheind. gestern in Stdn.	Niederschlag in 24 Stdn. mm	Schneehöhe cm
					höchste gestern	Mittel gestern	Tiefstwert der Nacht 2m Höhe am Boden			
Frankfurt-Stadt 07.30	125	Nebel	W 1	-2	5	1.9	-2	-1	x	.
Frankfurt-Flughafen	110	Nebel	SW 5	-2	4	1.0	-2	-2	.	.
Offenbach/M.	99	Nebel	S 4	-1	4	2.2	-2	-1	.	.
Darmstadt	133	Nebel	SW 7	-2	1	0.0	-2	-2	.	.
Geisenheim 07.30	109	Nebel	S 3	2		0.4	-2	-1	.	.
Gießen	186	Nebel	SE 11	-1	5	2.4	-1	-1	.	.
Kassel	158	bedeckt	SSW 13	0	6	4.0	0	1	.	.
Bad Hersfeld	212	bedeckt	SW 8	1	6	4.5	1	0	.	.
Mannheim	97	Nebel	S 2	-2	1	-3.0	-3	-3	.	.
Neustadt/Weinstr.	161	Nebel	SE 4	-3	7	-1.0	-3	-3	.	.
Trier	265	Nebel	still	-1	0	-1.0	-2	-2	.	.
Koblenz	96	bedeckt	SW 7	1	7	4.1	1	x	3.1	.
Saarbrücken/Ensh.	323	Nebel	still	-5	1	-3.3	-6	-8	2.5	.
Marienberg/Ww.	547	Nebel	SE 2	-3	3	0.6	-3	-3	.	.
Nürnberg	626	wolkenlos	SW 16	2	8	3.6	-1	-1	.	x
Kleiner Feldberg Ts.	805	wolkenlos	NW 18	1	10	4.0	0	-2	x	Reste
Wasserkuppe Rhön	921	wolkenlos	WSW 22	2	8	4.5	1	-1	7.3	Reste

Luftdruck 7h	Höhe	mm	auf Meereshöhe umgerechnet mm	umgerechnet mb
Gießen	195	754.6	773.2	1030.9
Frankfurt/Flugh.	112	762.7	773.5	1031.2
Trier	273	747.7	773.6	1031.4
Saarbrücken/Ensh.	334	741.7	773.8	1031.7

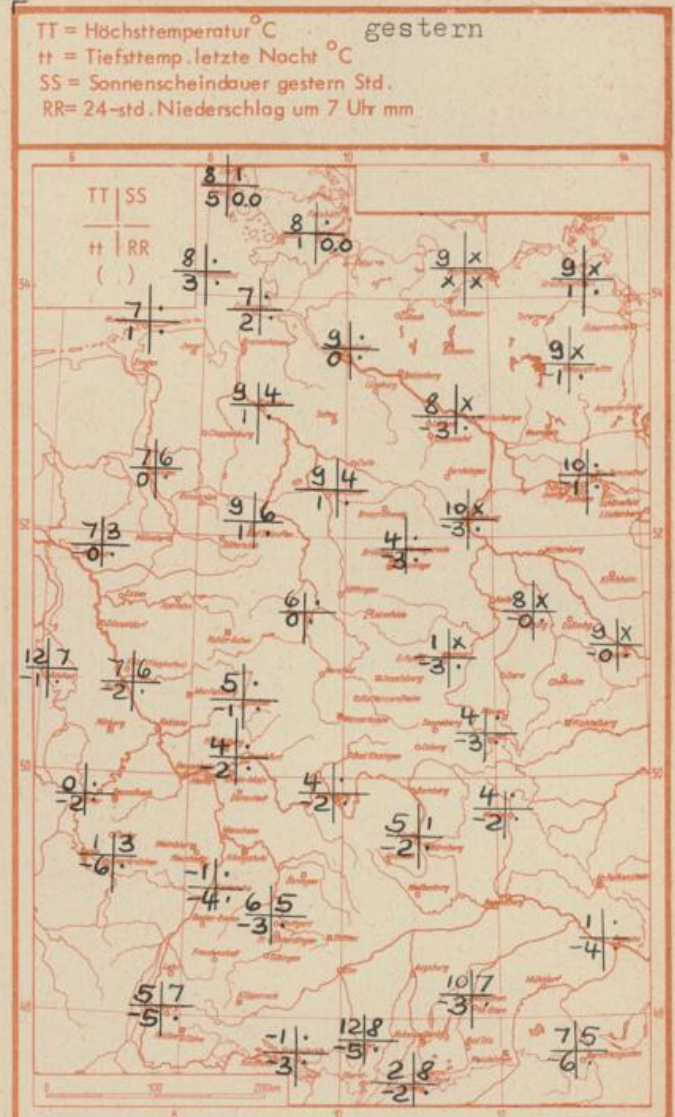
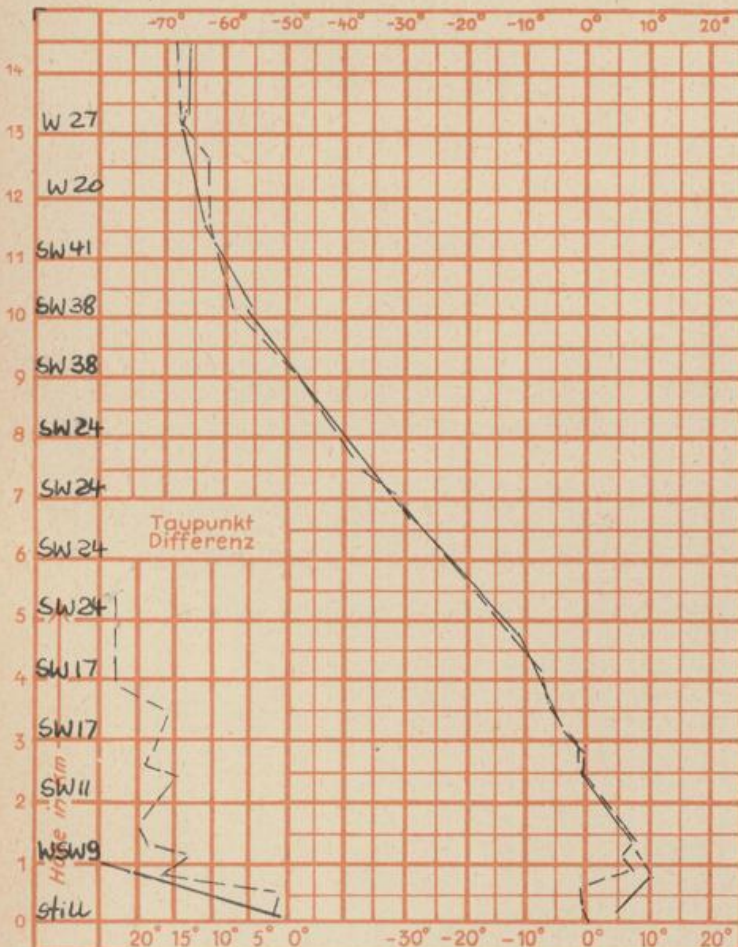
Erdbodentemperaturen	10 cm Tiefe	20 cm Tiefe	50 cm Tiefe	100 cm Tiefe
Kassel	3.7	4.5	5.3	6.5 °C
Gießen	1.8	3.1	5.0	6.3 °C
Offenbach	2.0	3.2	5.2	7.6 °C
Trier				°C

Sonnenaufgang am 19.12.71 in Frankfurt/Main 08.19 Uhr, Untergang 16.24 Uhr MEZ
 Mondaufgang am 19.12.71 (2 Tage n. Neumond) 09.56 Uhr, Untergang 17.58 Uhr MEZ

Langjähriges Temperaturmittel der Jahre 1857-1956 in Frankfurt/M. für den 17.12. 1.6°C

Messungen in der freien Atmosphäre am 18.12.71 01^h

Wind / Knoten Temperaturen Stuttgart ———
 Stuttgart Essen - - - - -



Auskünfte und Beratungen für Hessen: Wetteramt Frankfurt, Tel. Frankfurt 8062 408/409, außerdem durch Vermittlung der Dienststellen Darmstadt, Tel. 7 47 20; Geisenheim, Tel. Rüdelsheim 8372; Gießen, Tel. 2119; Kassel, Tel. 1 54 52; Bad Hersfeld, Tel. 2388
 Für Rheinland-Pfalz und Saarland: Wetteramt Trier/Mosel, Tel. 4 27 27, außerdem durch Vermittlung der Dienststellen Koblenz, Tel. 3 23 00; Neustadt/Weinstraße, Tel. 7307; Saarbrücken, Tel. 481
 Fernsprech-Ansagedienst: Allgem. Wettervorhersage (0) 1164, Reise- bzw. Wintersportwetterbericht (0) 11600, Straßenzustandsbericht (nur im Winter) (0) 1169