

Wetterkarte

Amtsblatt des Wetteramtes Frankfurt in Offenbach am Main D 7311 A

Bei unregelmäßiger Lieferung sind Beschwerden immer an das Zustellpostamt zu richten

Druck und Verlag: Wetteramt Frankfurt, 605 Offenbach/Main
Frankfurter Straße 135 - Telefon 8062 281

Postbezug monatlich 3,75 DM, einschließlich Postgebühren.
Verlagsort: Frankfurt am Main. Erscheint täglich.

Jahrgang 1971

15. Mai 1971

Nummer 135

Erläuterungen

- Wolkenlos
- heiter
- 1/2 bedeckt
- wolkig
- bedeckt
- ☁ Dunst
- ☁ Nebel
- ☁ Niesel
- ☁ Regen
- * Schneefall
- ▽ Schauer
- △ Gropeln
- ▲ Hagel
- ⚡ Gewitter
- /// Niederschlagsgebiet

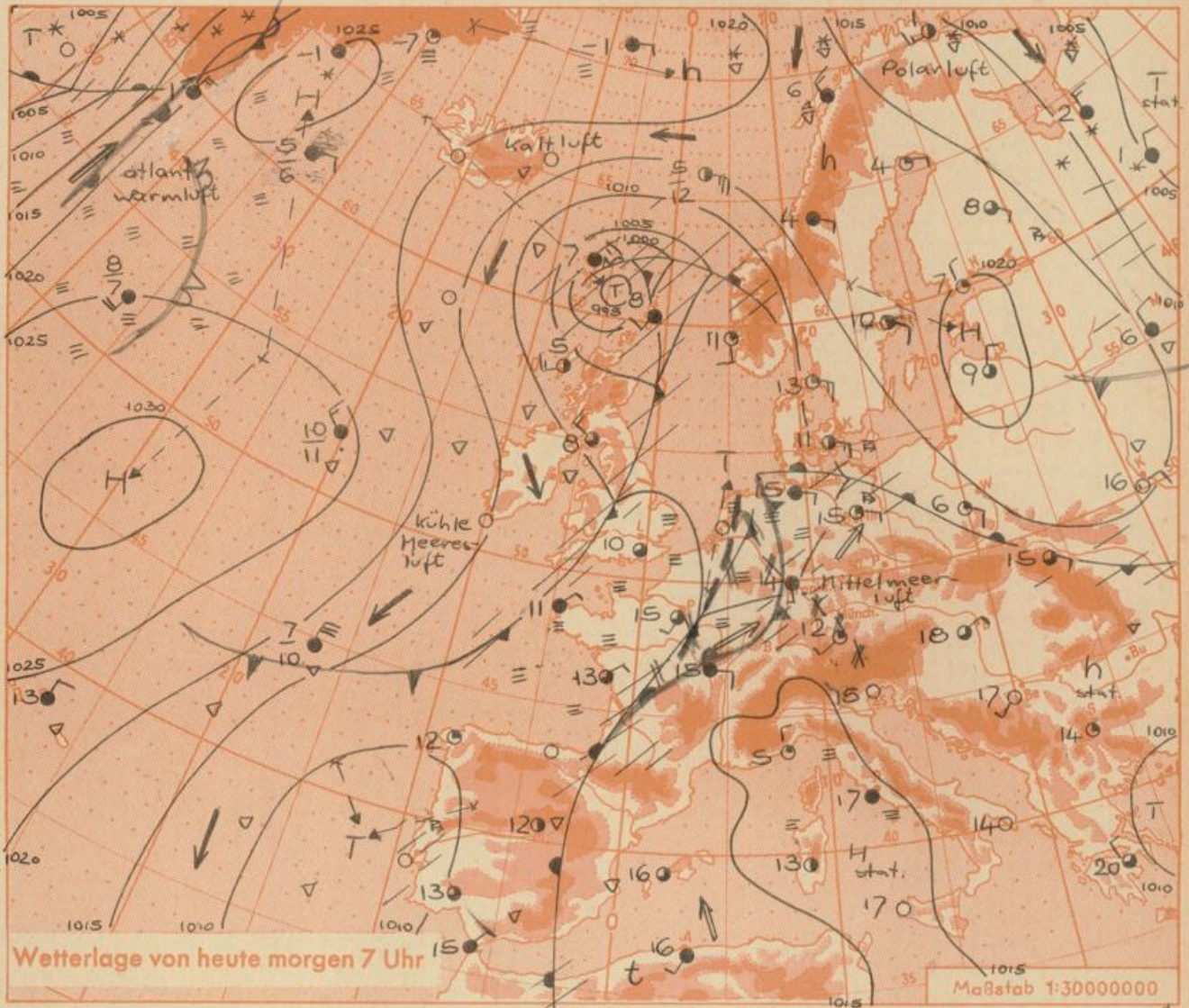
11 11° Lufttemperatur
13 13° Wassertemp.

Windgeschwindigkeit		
Symbol	m/sec	km/h
○	still oder sehr schwach	
○	um 1	1-5
○	2,5	6-13
○	5	14-22
○	7,5	23-31
○	10	32-40
○	22,5	77-85
○	25	86-94
usw.		

1,8 km/h ≈ 1 Knoten

- Fronten mit Erwärmung Abkühlung (Warmfront) (Kaltfront)
- ☰ nur in der Höhe
 - ☰ Okklusion
 - ☰ Konvergenzlinie
 - Warme Luftströmung
 - ← Kalte Luftströmung

Die Linien verbinden Orte mit gleichem, auf Meereshöhe umgerechneten Luftdruck in Millibar.
1000 mb ≈ 750 mm



Wetterlage von heute morgen 7 Uhr

Maßstab 1:30000000

In der über Mitteleuropa lagernden feucht-warmen Luft hat sich ein flaches Gewittertief mit mehreren schwachen Kernen gebildet. In den Seegebieten zwischen Island, Schottland und Südkandinavien hat sich bei, besonders in der Höhe, ausgeprägten Temperaturgegensätzen, ein gestern bei Island gelegenes schwaches Tief erheblich verstärkt. Es hat sich zu einem räumlich nicht sehr großen, aber dafür recht intensiven Tiefdruckwirbel mit Kern bei den Färöern umgeformt. Dieser beginnt nun mit seinem ausgeprägten Luftdruckfallgebiet das mittlereuropäische Gewittertief einzufangen und ein Zentraltief über Schottland aufzubauen. An seiner Rückseite fließt nun von nördlichen Breiten herangeführte kalte Meeresluft über die Britischen Inseln süd- bis südostwärts. Diese wird bei der Ostverlagerung des Tiefdruckkernes später auch zu den nördlichen und westlichen Teilen Deutschlands gelenkt werden. Dies bedeutet Nachlassen der Gewittertätigkeit, dann zunehmend bewölktes und windiges Wetter mit schauerartigen Niederschlägen und schließlich merklichen Temperaturrückgang. Tageshöchsttemperaturen von 20 bis 15 Grad. Nachts werden die Tiefstwerte aber noch 9 bis 4 Grad über dem Gefrierpunkt liegen.

-Tr.-

Wettermeldungen vom 15.5.1971 7^h

Station	Höhe NN	Wetter	Wind km/h	Temperatur °C				Sonnenscheind. gestern in Stdn.	Niederschlag in 24 Stdn. mm	Schneehöhe cm	
				7 Uhr	höchste gestern	Mittel gestern	Tiefstwert der Nacht 2m Höhe / am Boden				
Frankfurt-Stadt 07.30	125	Regen	SW 1	16	26	18.3	13	11	x	6	-
Frankfurt-Flughafen	110	Regen	S 2	14	26	18.6	10	7	8.3	0.0	-
Offenbach/M.	99	wolkig	S 4	14	27	18.9	13	11	5.8	4	-
Darmstadt	133	Regen	S 7	15	25	18.7	14	11	5.8	0.3	-
Geisenheim 07.30	109	wolkig	NW 3	15	25	18.6	12	10	7.9	0.0	-
Gießen	186	Nebel	NNE 4	11	24	16.7	11	9	5.8	5	-
Kassel	158	bedeckt	SE 4	14	25	17.2	13	13	5.7	14	-
Bad Hersfeld	212	bedeckt	still	13	24	15.8	13	10	6.5	9	-
Mannheim	97	heiter	SSE 11	15	25	19.0	14	12	7.1	0.0	-
Neustadt/Weinstr.	161	heiter	SW 5	14	24	17.2	13	12	1.0	0.0	-
Trier	265	wolkig	still	12	26	14.5	11	10	8.4	3	-
Koblenz	96	bedeckt	SSW 11	13	24	16.2	12	x	5.4	3	-
Saarbrücken/Ensh.	323	heiter	SW 7	13	24	18.1	11	8	9.2	0.0	-
Marienberg/Ww.	547	wolkig	S 5	13	21	15.0	11	9	5.3	1	-
Nürnberg	626	wolkig	WSW 14	12	23	15.6	12	9	x	3	-
Kleiner Feldberg Ts.	805	wolkig	S 16	13	21	16.0	12	9	8.3	6	-
Wasserkuppe Rhön	921	Regen	S 16	11	18	12.5	9	9	4.6	34	-

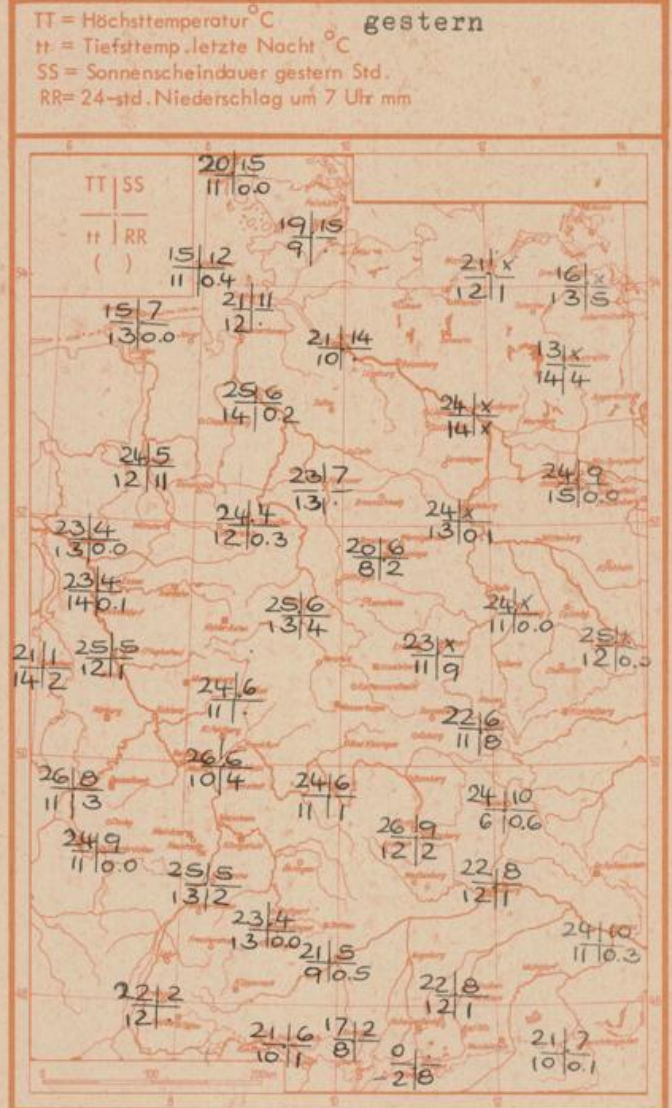
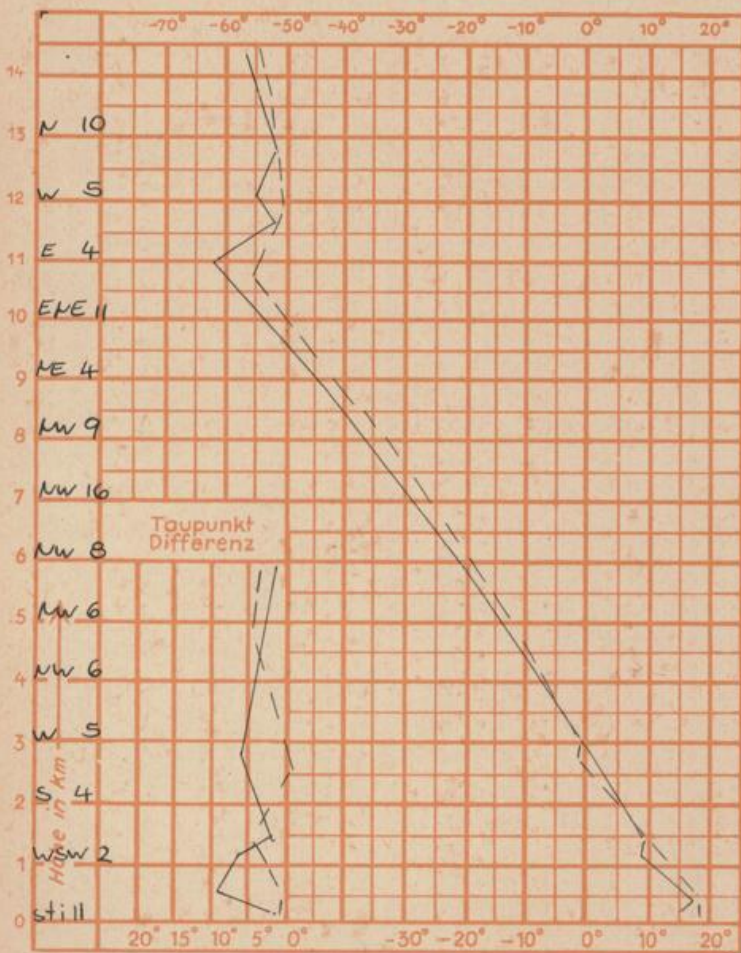
Luftdruck 7 ^h	Höhe	mm	auf Meereshöhe umgerechnet	
			mm	mb
Gießen	195	740.2	757.7	1010.6
Frankfurt/Flugh.	112	747.5	757.5	1010.0
Trier	273	733.9	758.1	1010.7
Saarbrücken/Ensh.	334	728.2	758.1	1010.7

Erdbodentemperaturen	10 cm Tiefe				20 cm Tiefe				50 cm Tiefe				100 cm Tiefe			
Kassel	16.2				17.0				16.7				12.6 °C			
Gießen	14.1				14.6				15.2				12.6 °C			
Offenbach	16.9				17.7				17.3				13.8 °C			
Trier	16.9				17.7				18.6				15.4 °C			

Sonnenaufgang am 16.5.71 in Frankfurt/Main 0439 Uhr, Untergang 2005 Uhr MEZ
 Mondaufgang am 16.5.71 (1 Tag v. letzt. Vrtl.) 0100 Uhr, Untergang 0944 Uhr MEZ

Langjähriges Temperaturmittel der Jahre 1857-1956 in Frankfurt/M. für den 14.5. 14.2 °C

Messungen in der freien Atmosphäre am 15.5.71 01^h
 Wind / Knoten Temperaturen Stuttgart Essen



Auskünfte und Beratungen für Hessen: Wetteramt Frankfurt, Tel. Frankfurt 8062 408/409, außerdem durch Vermittlung der Dienststellen Darmstadt, Tel. 7 47 20; Geisenheim, Tel. Rüdelsheim 8372; Gießen, Tel. 2119; Kassel, Tel. 1 54 52; Bad Hersfeld, Tel. 2388
 Für Rheinland-Pfalz und Saarland: Wetteramt Trier/Mosel, Tel. 4 27 27, außerdem durch Vermittlung der Dienststellen Koblenz, Tel. 3 23 00; Neustadt/Weinstrasse, Tel. 7307; Saarbrücken, Tel. 481
 Fernsprech-Ansagedienst: Allgemeine Wettervorhersage, Tel. 1164, Reise- bzw. Wintersportbericht, Tel. 1160 und Straßenzustandsbericht (nur im Winter) Tel. 1169