

# Wetterkarte

Amtsblatt des Wetteramtes Frankfurt in Offenbach am Main D 7311 A

Bei unregelmäßiger Lieferung sind Beschwerden immer an das Zustellpostamt zu richten

Druck und Verlag: Wetteramt Frankfurt, 605 Offenbach/Main  
Frankfurter Straße 135 - Telefon 8062 281

Postbezug monatlich 3,75 DM, einschließlich Postgebühren.  
Verlagsort: Frankfurt am Main. Erscheint täglich,

Jahrgang 1971

Mittwoch, den 31.3.1971

Nummer 090

## Erläuterungen

- Wolkenlos
- heiter
- 1/2 bedeckt
- wolkig
- bedeckt
- Dunst
- ≡ Nebel
- Nieselreg.
- Regen
- \* Schneefall
- ▽ Schauer
- △ Graupeln
- △ Hagel
- ⚡ Gewitter
- /// Niederschlagsgebiet

11 11° Lufttemperatur  
13 13° Wassertemp.

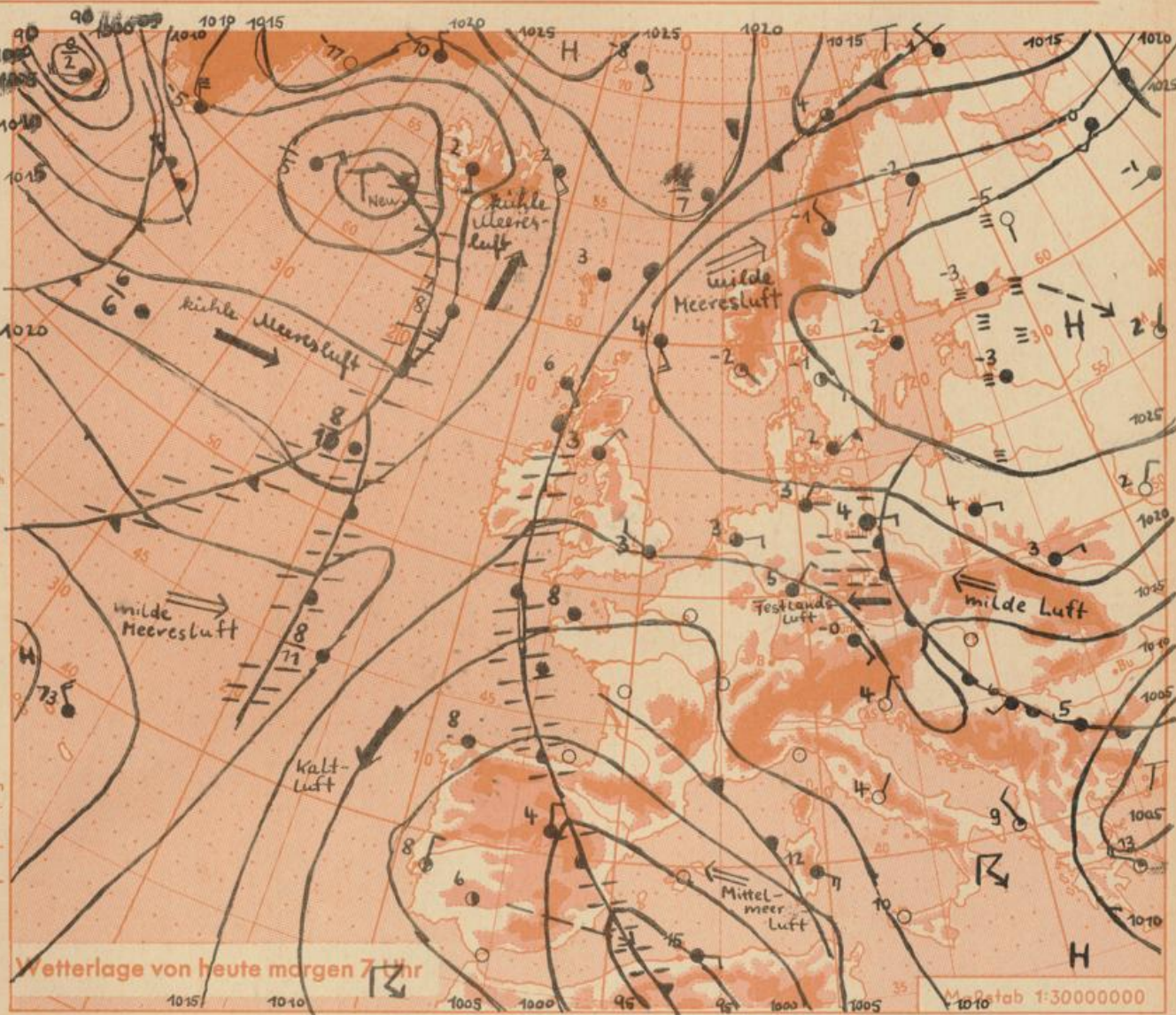
Windgeschwindigkeit	
Symbol	m/sec km/h
○	still oder sehr schwach
○ um 1	1-5
○ um 2,5	6-13
○ um 5	14-22
○ um 7,5	23-31
○ um 10	32-40
○ um 22,5	77-85
○ um 25	86-94
usw.	

1,8 km/h ≈ 1 Knoten

- Fronten mit Erwärmung Abkühlung (Warmfront) (Kaltfront)
- nur in der Höhe
  - Okklusion
  - Konvergenzlinie
  - Warme Luftströmung
  - Kalte Luftströmung

Die Linien verbinden Orte mit gleichem, auf Meereshöhe umgerechneten Luftdruck in Millibar.

1000 mb ≈ 750 mm



Der Hochkeil, der von Sibirien bis nach Skandinavien reicht, verstärkte sich seit gestern etwas, änderte jedoch seine Lage nur wenig. Die Höhenwarmfront des südosteuropäischen Tiefs erreichte während ihrer Westverlagerung inzwischen Mitteldeutschland und wird die Witterung in unserem Gebiet weiterhin beeinflussen. Das Tief über dem westlichen Mittelmeer hat inzwischen den Höhepunkt seiner Entwicklung erreicht und verlagert sich nur noch langsam in östlicher Richtung.

Vorhersage für Hessen, Rheinland-Pfalz und Saarland,

gültig vom Donnerstag, den 1.4.1971, früh bis Freitag, den 2.4.1971, früh:

Überwiegend starke, gelegentlich aufgelockerte Bewölkung. Nur strichweise geringer Regen oder Sprühregen. Tageshöchsttemperaturen um 8 Grad, in Gebieten mit Sonneneinstrahlung über 10 Grad. Tiefsttemperaturen je nach Bewölkungsmenge 1 bis 5 Grad. Überwiegend schwacher nordöstlicher Wind.

Weitere Aussichten: Milder und Bewölkungsrückgang.

-Dr. Tp.-

# Wettermeldungen vom 31.3.1971 7<sup>h</sup>

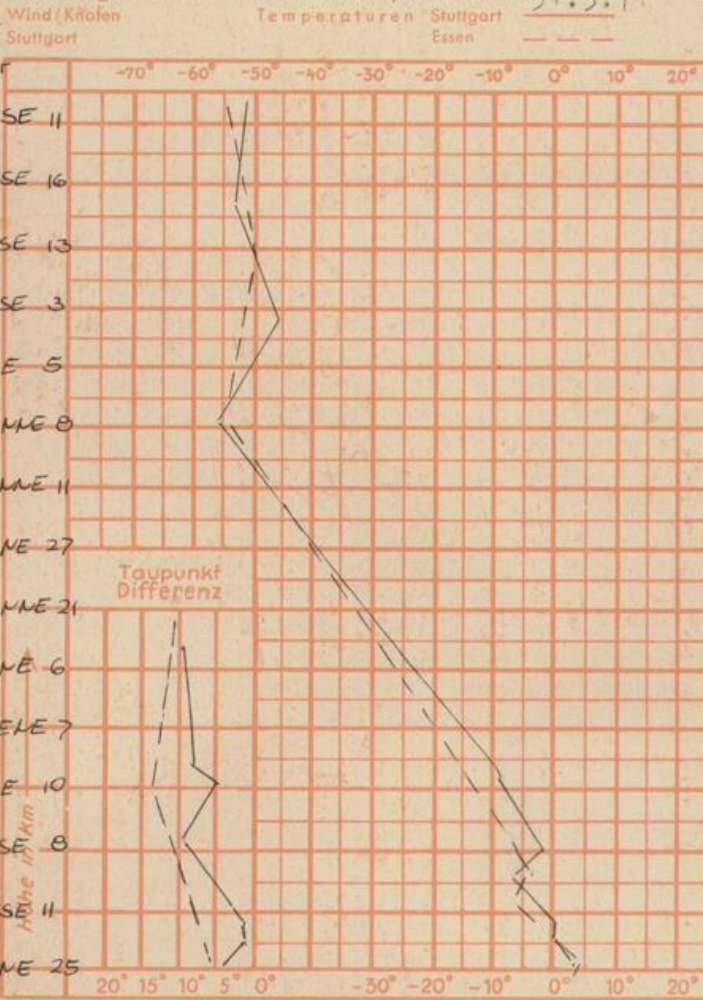
Station	Höhe NN	Wetter	Wind km/h	Temperatur °C						Sonnenschein, gestern in Std.	Niederschlag in 24 Std., mm	Schneehöhe cm
				7 Uhr	höchste gestern	Mittel gestern	Tiefstwert der Nacht 2 m Höhe / am Boden					
Frankfurt-Stadt 07.30	125	bedeckt	NE 1	5	9	6.0	4	4	x	.	.	
Frankfurt-Flughafen	110	bedeckt	ENE 7	5	9	6.0	4	4	.	.	.	
Offenbach/M.	99	bedeckt	ENE 4	6	9	6.3	5	5	.	.	.	
Darmstadt	133	bedeckt	ENE 22	5	10	6.3	5	3	0.5	.	.	
Geisenheim 07.30	109	bedeckt	NE 15	6	9	6.5	5	4	0.5	.	.	
Gießen	186	bedeckt	NE 7	4	8	4.8	4	3	0.9	.	.	
Kassel	158	Nieseln	NE 5	4	6	4.6	4	3	.	0.3	.	
Bad Hersfeld	212	bedeckt	NE 9	3	x	3.6	3	2	.	0.3	.	
Mannheim	97	bedeckt	ENE 7	5	10	6.4	5	4	.	0.6	.	
Neustadt/Weinstr.	161	bedeckt	NE 9	4	9	6.0	4	3	.	0.1	.	
Trier	265	wolkig	NE 16	3	9	5.1	1	2	.	1.1	.	
Koblenz	96	bedeckt	ESE 16	6	8	6.0	5	x	.	0.6	.	
Saarbrücken/Ensh.	323	heiter	ENE 14	2	8	4.8	2	-1	.	0.5	.	
Marienberg/Ww.	547	bedeckt	ENE 13	1	5	1.4	1	1	.	0.8	.	
Nürnberg	626	in Wolken	E 16	1	4	1.1	0	0	.	x	.	
Kleiner Feldberg Ts.	805	in Wolken	ESE 14	-1	3	0.0	-1	-1	0.8	.	.	
Wasserkuppe Rhön	921	in Wolken	ENE 20	-1	0	-1.3	-1	-1	1.2	0.0	10	

Luftdruck 7 <sup>h</sup>	Höhe	mm	auf Meereshöhe umgerechnet	
			mm	mb
Gießen	195	743.3	761.8	1014.9
Frankfurt/Flugh.	112	750.4	761.4	1014.3
Trier	273	735.5	760.7	1013.7
Saarbrücken/Ensh.	334	728.8	759.8	1012.5

Sonnenaufgang am 1.4.71 in Frankfurt/Main  
 Mondaufgang am 1.4.71 (1 Tag v.1.Vrtl.)

Langjähriges Temperaturmittel der Jahre 1857-1956 in Frankfurt/M. für den 30.3. 7.8 °C

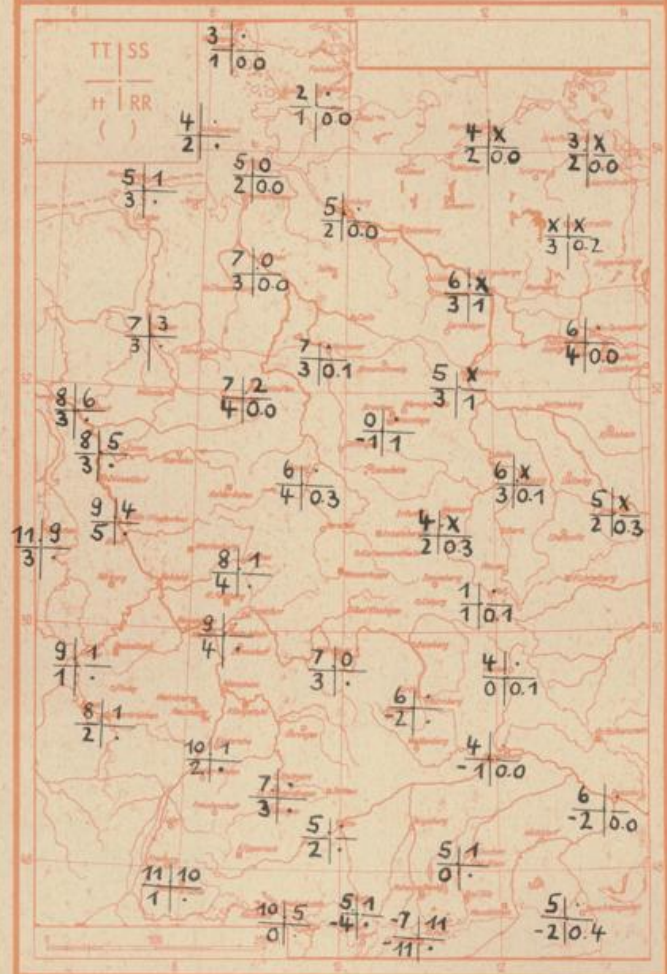
Messungen in der freien Atmosphäre am 31.3.71



Erdbodentemperaturen	10 cm Tiefe	20 cm Tiefe	50 cm Tiefe	100 cm Tiefe
Kassel	4.6	4.9	5.3	5.2 °C
Gießen	4.0	4.7	5.5	5.3 °C
Offenbach	5.5	6.4	7.1	7.3 °C
Trier	4.0	5.2	6.1	5.9 °C

0603 Uhr, Untergang 1856 Uhr MEZ  
 0855 Uhr, Untergang 0145 Uhr MEZ

TT = Höchsttemperatur °C gestern  
 H = Tiefsttemp. letzte Nacht °C  
 SS = Sonnenscheindauer gestern Std.  
 RR = 24-std. Niederschlag um 7 Uhr mm



Auskünfte und Beratungen für Hessen: Wetteramt Frankfurt, Tel. Frankfurt 8062 408/409, außerdem durch Vermittlung der Dienststellen Darmstadt, Tel. 7 47 20; Geisenheim, Tel. Rüdelsheim 8372; Gießen, Tel. 2119; Kassel, Tel. 1 54 52; Bad Hersfeld, Tel. 2388  
 Für Rheinland-Pfalz und Saarland: Wetteramt Trier/Mosel, Tel. 4 27 27, außerdem durch Vermittlung der Dienststellen Koblenz, Tel. 3 23 00; Neustadt/Weinstrasse, Tel. 7307; Saarbrücken, Tel. 481  
 Fernsprech-Ansagedienst: Allgemeine Wettervorhersage, Tel. 1164, Reise- bzw. Wintersportbericht, Tel. 1160 und Straßenzustandsbericht (nur im Winter) Tel. 1169