

# Wetterkarte

Amtsblatt des Wetteramtes Frankfurt in Offenbach am Main D 7311 A

Bei unregelmäßiger Lieferung sind Beschwerden immer an das Zustellpostamt zu richten

Druck und Verlag: Wetteramt Frankfurt, 605 Offenbach/Main  
Frankfurter Straße 135 · Telefon 8062 281

Postbezug monatlich 3,75 DM, einschließlich Postgebühren.  
Verlagsort: Frankfurt am Main, Erscheint täglich,

Jahrgang 1971

Donnerstag, den 4.3.1971

Nummer 063

## Erläuterungen

- Wolkenlos
- heiter
- 1/2 bedeckt
- wolkig
- bedeckt
- Dunst
- ≡ Nebel
- ☉ Nieselreg
- ☉ Regen
- \* Schneefall
- ▽ Schauer
- △ Graupeln
- △ Hagel
- ⚡ Gewitter
- /// Niederschlagsgebiet

- 11 11° Lufttemperatur
- 13 13° Wassertemp.

Windgeschwindigkeit		
Symbol	m/sec	km/h
○	still oder sehr schwach	
○ um	1	1-5
○	2,5	6-13
○	5	14-22
○	7,5	23-31
○	10	32-40
○	22,5	77-85
○	25	86-94
usw.		

1,8 km/h ≈ 1 Knoten

Fronten mit erwärmung Abkühlung (Wormfront) (Kaltfront)

nur in der Höhe

Okklusion

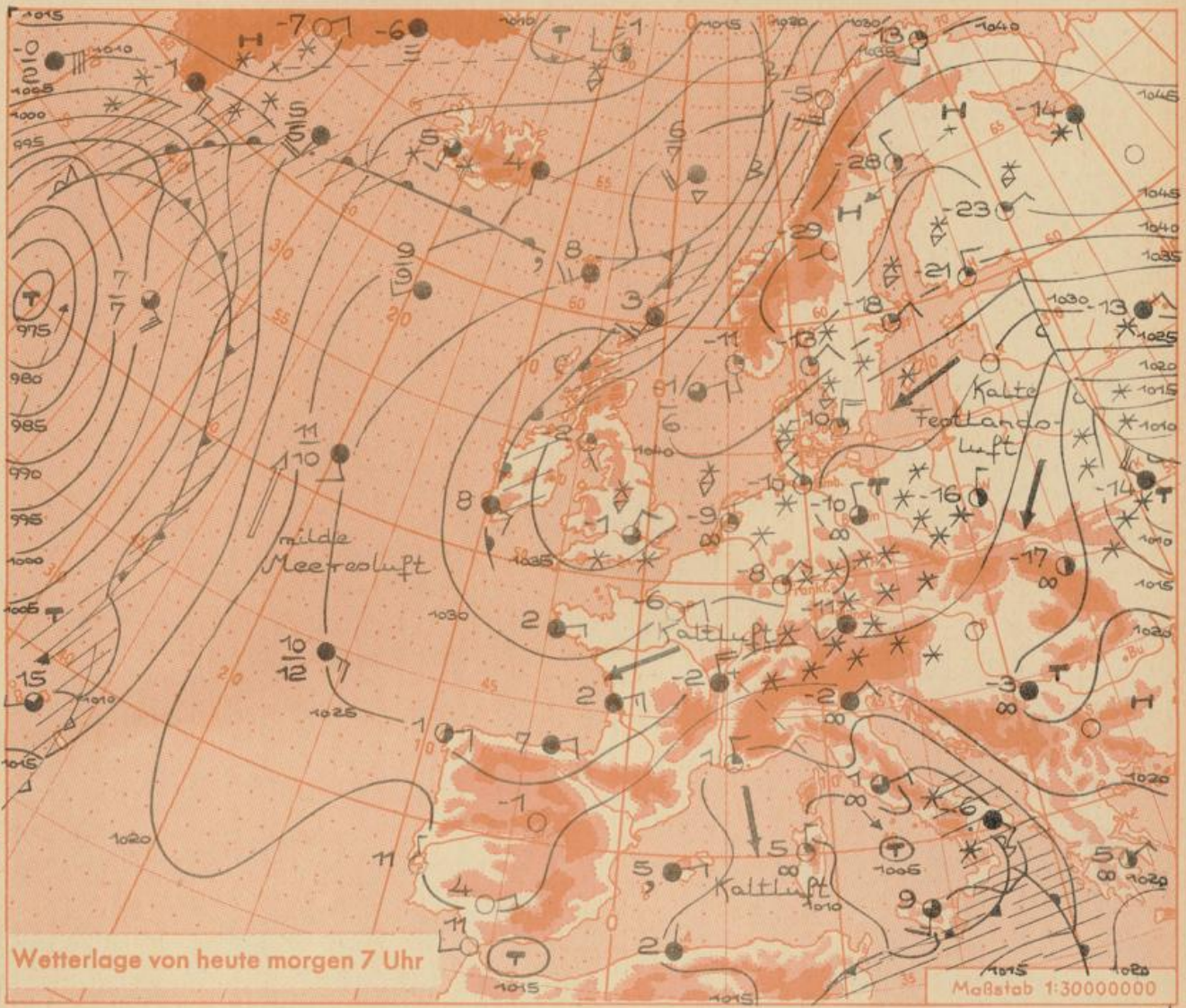
Konvergenzlinie

Warme Luftströmung

Kalte Luftströmung

Die Linien verbinden. Orte mit gleichem, auf Meereshöhe umgerechneten Luftdruck in Millibar.

1000 mb ≈ 750 mm



Wetterlage von heute morgen 7 Uhr

Maßstab 1:30000000

Das von Ostfrankreich nach Sizilien gezogene Tief hat auf seiner Rückseite die Zufuhr kontinentaler Kaltluft an der Südseite des von Skandinavien nach Südwesten gerichteten Hochkeils intensiviert, so daß bei uns Tiefsttemperaturen von minus 10 Grad und darunter auftraten und es im Mittelmeergebiet stellenweise zu Schneefälle kam. Eine Änderung ist zur Zeit nicht abzusehen.

Vorhersage für Hessen, Rheinland-Pfalz und Saarland,  
gültig vom Freitag, den 5.3.1971, früh bis Samstag, den 6.3.1971, früh:

Allgemein veränderlich bewölkt und winterlich kalt mit nur gelegentlich etwas Schneefall. Höchsttemperaturen minus 3 bis minus 5 Grad. Tiefsttemperaturen minus 10 bis minus 15 Grad. Am Erdboden über Schneedecken wesentlich tiefer. Auf den Straßen vor allem nachts und morgens verbreitet Glätte durch Reif oder Eis. Schwacher bis mäßiger, nur ztw. auffrischender Wind aus nordöstlichen Richtungen.

Weitere Aussichten: Mäßiger bis strenger Frost.

-Sa.-

# Wettermeldungen vom 4. März 1971 7h

Station	Höhe NN	Wetter	Wind km/h	7 Uhr	Temperatur °C			Sonnenschein, gestern in Std.	Niederschlag in 24 Std. mm	Schneehöhe cm	
					höchste gestern	Mittel gestern	Tiefstwert der Nacht 2m Höhe am Boden				
Frankfurt-Stadt	07.30 125	wolkenlos	NE 4	-9	1	-3.9	-9	-10	x	.	.
Frankfurt-Flughafen	110	heiter	NNE 11	-8	1	-4.3	-10	-15	5.3	.	.
Offenbach/M.	99	wolkenlos	NNE 7	-8	0	-3.4	-10	-10	3.5	.	.
Darmstadt	133	bedeckt	NNE 13	-8	0	-3.3	-9	-10	3.0	0.0	.
Geisenheim	07.30 109	wolkenlos	N 6	-10	1	-3.0	-10	-12	3.2	0.0	Fleck.
Gießen	186	wolkenlos	NNE 7	-10	-2	-5.4	-10	-12	4.6	.	.
Kassel	158	heiter	NW 9	-9	-2	-5.1	-9	-10	4.8	0.0	Reste
Bad Hersfeld	212	wolkenlos	NNE 4	-11	-3	-6.4	-11	-8	3.9	0.1	Reste
Mannheim	97	heiter	N 7	-10	2	-2.6	-10	-11	3.6	0.0	Reste
Neustadt/Weinstr.	161	wolkenlos	N 14	-9	1	-2.9	-9	-10	2.7	0.5	Reste
Trier	265	wolkenlos	NNE 18	-10	-0	-3.6	-11	-12	1.4	.	5
Koblenz	96	wolkenlos	N 4	-8	0	-2.2	-8	x	2.5	0.0	.
Saarbrücken/Ensh.	323	heiter	NE 13	-11	-1	-3.9	-11	-13	1.7	0.2	4
Marienberg/Ww.	547	heiter	N 9	-14	-5	-8.2	-13	-16	3.8	0.1	1
Nürnberg	626	wolkenlos	NE 20	-13	-5	-7.6	-13	-15	x	0.3	7
Kleiner Feldberg Ts.	805	n. Schnee	NE 25	-14	-7	-10.6	-14	-17	3.3	0.2	31
Wasserkuppe Rhön	921	Schnee	N 23	-15	-9	-12.7	-16	-17	6.0	0.2	55

Luftdruck 7h	Höhe	mm	auf Meereshöhe umgerechnet mm	mb
Gießen	195	753.5	772.8	1030.2
Frankfurt/Flugh.	112	761.7	772.8	1030.2
Trier	273	746.7	773.5	1031.3
Saarbrücken/Ensh.	334	739.8	772.5	1029.9

Sonnenaufgang am 5.3.1971 in Frankfurt/Main  
 Mondaufgang am 5.3.1971 (1 Tag n.1. Vrtl.)

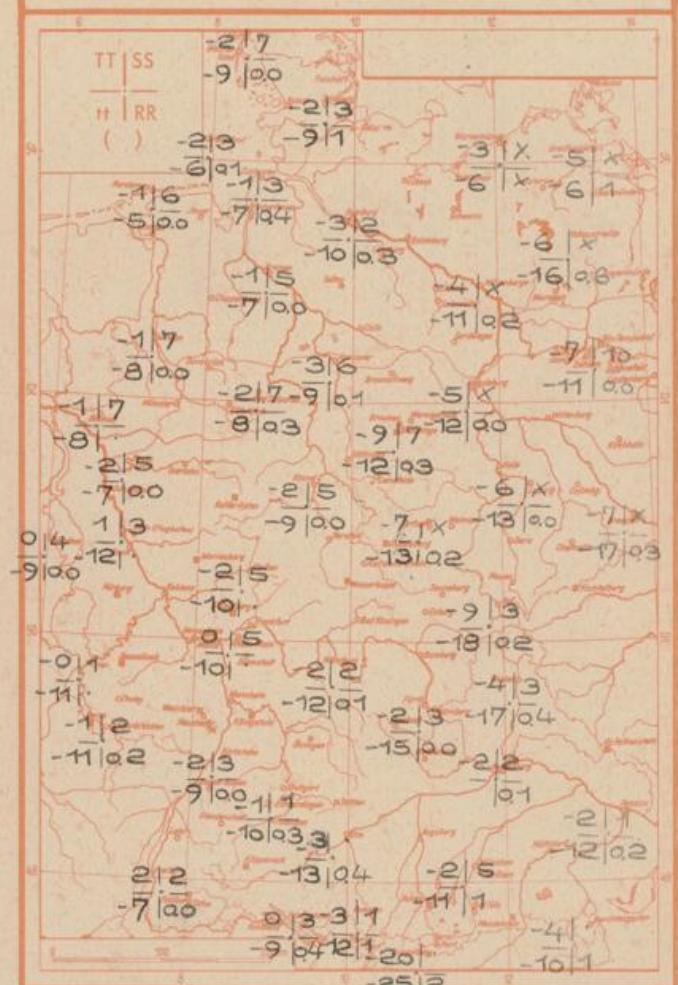
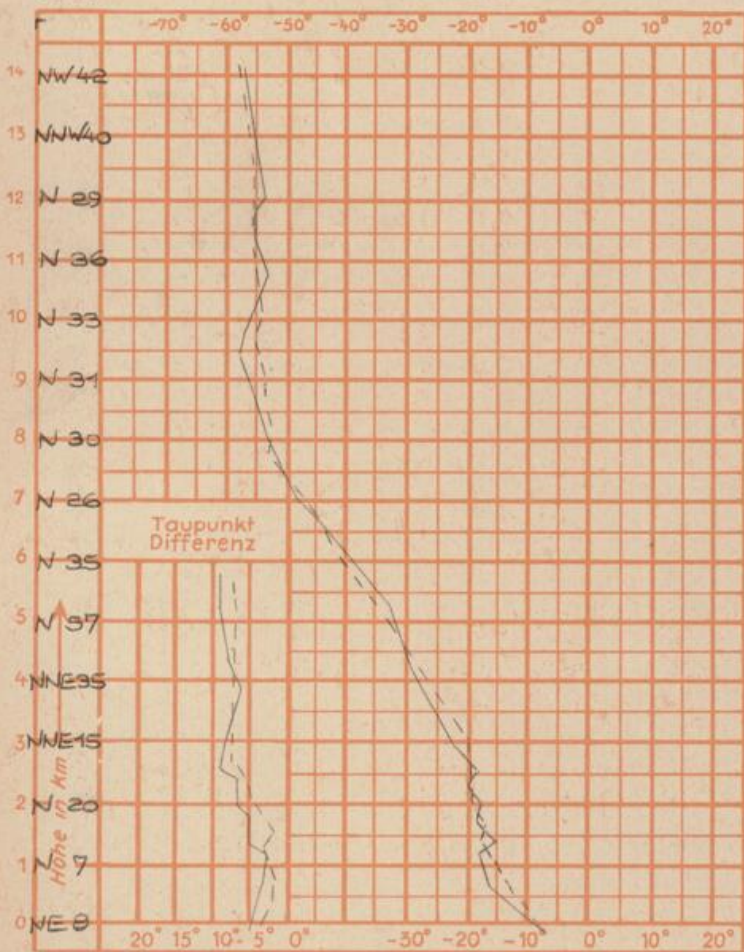
Langjähriges Temperaturmittel der Jahre 1857-1956 in Frankfurt/M. für den 3.3. 3.8. °C

Messungen in der freien Atmosphäre am 4.3.1971  
 Wind / Knoten Stuttgart  
 Temperaturen Stuttgart Essen

Erdbodentemperaturen	10 cm Tiefe	20 cm Tiefe	50 cm Tiefe	100 cm Tiefe
Kassel				°C
Gießen	-1.3	0.3	1.7	3.6 °C
Offenbach	-2.0	-0.5	1.6	3.5 °C
Trier	-0.5	1.0	3.1	5.6 °C
	-0.2	0.3	1.6	3.7

Uhr, Untergang 0702 Uhr, MEZ  
 1103 Uhr, Untergang 1813 Uhr, MEZ  
 0356

TT = Höchsttemperatur °C  
 tt = Tiefsttemp. letzte Nacht °C gestern  
 SS = Sonnenscheindauer gestern Std.  
 RR = 24-std. Niederschlag um 7 Uhr mm



Auskünfte und Beratungen für Hessen: Wetteramt Frankfurt, Tel. Frankfurt 8062 408/409, außerdem durch Vermittlung der Dienststellen Darmstadt, Tel. 7 47 20; Geisenheim, Tel. Rüdeshelm 8372; Gießen, Tel. 2119; Kassel, Tel. 1 54 52; Bad Hersfeld, Tel. 2388  
 Für Rheinland-Pfalz und Saarland: Wetteramt Trier/Mosel, Tel. 4 27 27, außerdem durch Vermittlung der Dienststellen Koblenz, Tel. 3 23 00; Neustadt/Weinstrasse, Tel. 7307; Saarbrücken, Tel. 481  
 Fernsprech-Ansagedienst: Allgemeine Wettervorhersage, Tel. 1164, Reise- bzw. Wintersportbericht, Tel. 1160 und Straßenzustandsbericht (nur im Winter) Tel. 1169