

Wetterkarte

Amtsblatt des Wetteramtes Frankfurt in Offenbach am Main D 7311 A

Bei unregelmäßiger Lieferung sind Beschwerden immer an das Zustellpostamt zu richten

Druck und Verlag: Wetteramt Frankfurt, 605 Offenbach/Main
Frankfurter Straße 135 · Telefon 8062 281

Postbezug monatlich 3,75 DM, einschließlich Postgebühren.
Verlagsort: Frankfurt am Main. Erscheint täglich.

Jahrgang 1971

Samstag, den 13. Februar 1971

Nummer 044

Erläuterungen

- Wolkenlos
- heiter
- 1/2 bedeckt
- wolkig
- bedeckt
- ☁ Dunst
- ☁ Nebel
- ☁ Niesel
- Regen
- * Schneefall
- ▽ Schauer
- △ Graupeln
- ▲ Hagel
- ⚡ Gewitter
- /// Niederschlagsgebiet

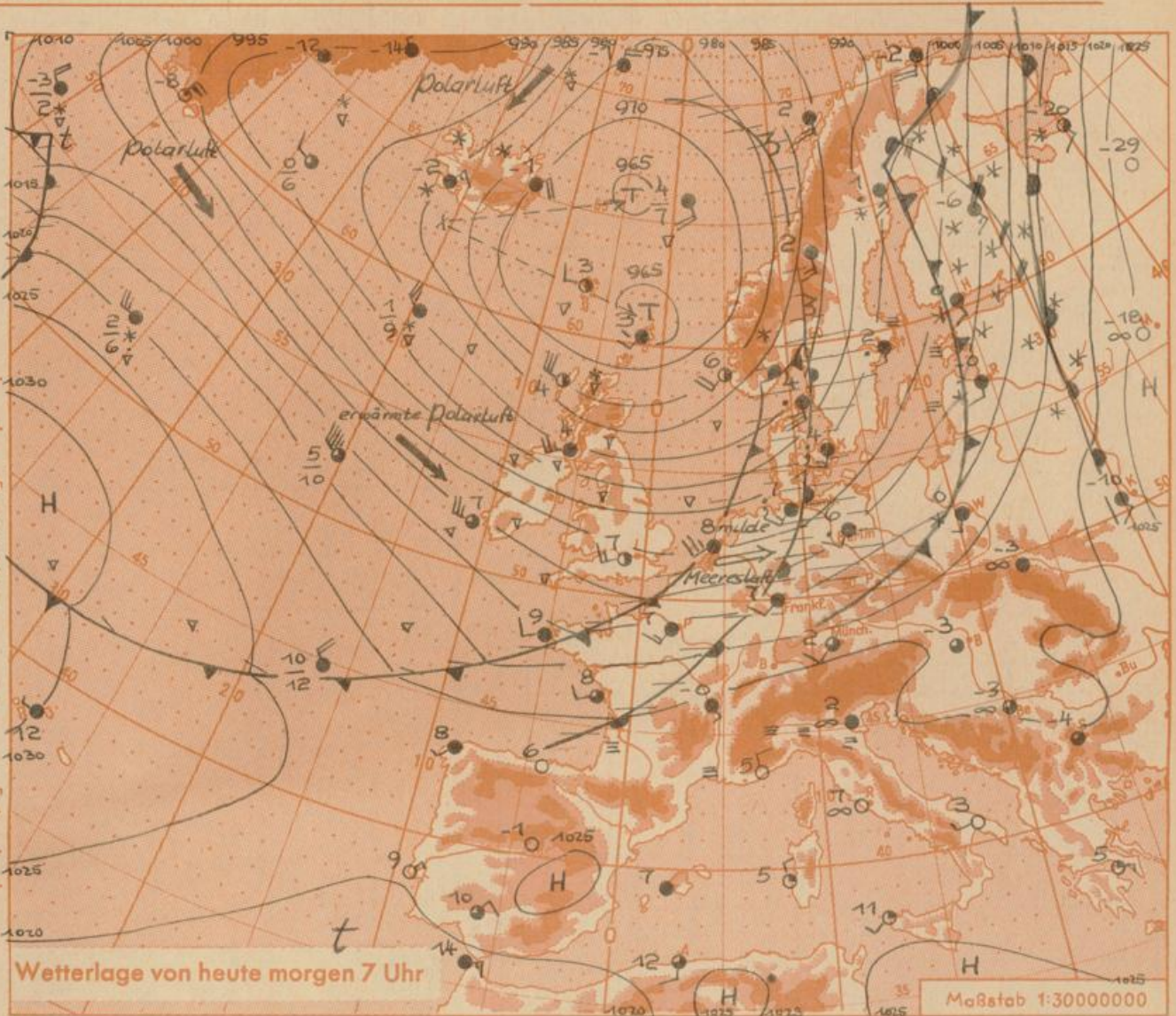
11 11° Lufttemperatur
13 13° Wassertemp.

Windgeschwindigkeit	
Symbol	km/h
○	stille oder sehr schwach
○ um	1 - 5
○	2,5 6 - 13
○	5 14 - 22
○	7,5 23 - 31
○	10 32 - 40
○	22,5 77 - 85
○	25 86 - 94
usw.	

1,8 km/h ≈ 1 Knoten

- Fronten mit Erwärmung Abkühlung (Warmfront) (Kaltfront)
- ☰ nur in der Höhe
 - ☰ Okklusion
 - ☰ Konvergenzlinie
 - Warme Luftströmung
 - ← Kalte Luftströmung

Die Linien verbinden Orte mit gleichem, auf Meereshöhe umgerechneten Luftdruck in Millibar.
1000 mb ≈ 750 mm



Das kräftige und umfangreiche Tief zwischen Island und Norwegen ändert seine Lage vorerst kaum. Seine Ausläufer, die heute sehr milde Luft nach Deutschland führen, überqueren Deutschland mit ihrem Schlechtwettergebiet von West nach Ost. Dabei ist die Niederschlags-tätigkeit im Norden stärker als im Süden. Hinter den Ausläufern fließt erwärmte Polarluft ein. Sie gestaltet in Verbindung mit atlantischen Randstörungen, die rasch über den Atlantik nach Osten ziehen, unser Wetter in den nächsten Tagen wechselhaft.

Vorhersage für Hessen, Rheinland-Pfalz und Saarland,

gültig von Sonntag, den 14.2.1971, früh bis Montag, den 15.2.1971, früh:

Wechselnde Bewölkung mit einzelnen Regen- oder Graupelschauern. Tageshöchsttemperatu-ren 5 bis 6 Grad; nachts örtlich geringer Frost. In den Mittelgebirgen einzelne Schneeschauer und bei Temperaturen um den Gefrierpunkt auf höher gelegenen Straßen örtlich Glättegefahr. Mäßiger, auf den Bergen frischer und böiger Wind aus Südwest bis West.

Weitere Aussichten: Am Montag wenig Änderung.

- Cu. -

Wettermeldungen vom

13.2.1971

7h

Station	Höhe NN	Wetter	Wind km/h	7 Uhr	Temperatur °C				Sonnenschein, gestern in Stdn.	Niederschlag in 24 Stdn. mm	Schneehöhe cm
					höchste gestern	Mittel gestern	Tiefstwert der Nacht 2m Höhe	am Boden			
Frankfurt-Stadt	125	bedeckt	SW 16	7	5	3.4	5	3	x	0.0	
Frankfurt-Flughafen	110	n. Schauer	SSW 20	7	5	3.3	3	1	.	0.0	
Offenbach/M.	99	bedeckt	SW 13	7	5	4.4	6	1	.	.	
Darmstadt	133	bedeckt	S 31	7	6	4.6	6	4	.	.	
Geisenheim	109	bedeckt	SW 12	7	5	3.0	4	3	.	0.0	
Gießen	186	bedeckt	SW 22	7	3	2.9	4	4	.	0.0	
Kassel	158	n. Regen	SW 14	6	3	2.4	3	3	.	0.1	
Bad Hersfeld	212	bedeckt	SW 18	6	3	2.9	5	4	.	.	
Mannheim	97	bedeckt	S 11	7	8	5.5	6	4	1.9	.	
Neustadt/Weinstr.	161	bedeckt	SW 22	9	7	5.9	7	4	3.2	.	
Trier	265	bedeckt	SSW 31	6	8	5.1	6	6	.	.	
Koblenz	96	n. Regen	WSW 18	9	7	6.1	6	x	.	0.0	
Saarbrücken/Ensh.	323	bedeckt	SSW 22	5	8	3.7	3	3	.	.	
Marienberg/Ww.	547	bedeckt	SW 23	4	2	1.2	2	2	.	.	
Nürnberg	626	bedeckt	W 40	3	3	1.2	2	3	x	.	
Kleiner Feldberg Ts.	805	in Wolken	SW 31	1	0	0.2	1	-0	2.1	.	
Wasserkuppe Rhön	921	in Wolken	SW 52	1	1	-0.6	-0	-0	6.3	0.0	4

Luftdruck 7h	Höhe	mm	auf Meereshöhe umgerechnet mm	umgerechnet mb
Gießen	195	739.3	757.0	1009.2
Frankfurt/Flugh.	112	748.3	758.6	1011.4
Trier	273	734.3	759.1	1012.0
Saarbrücken/Ensh.	334	729.9	760.3	1013.6

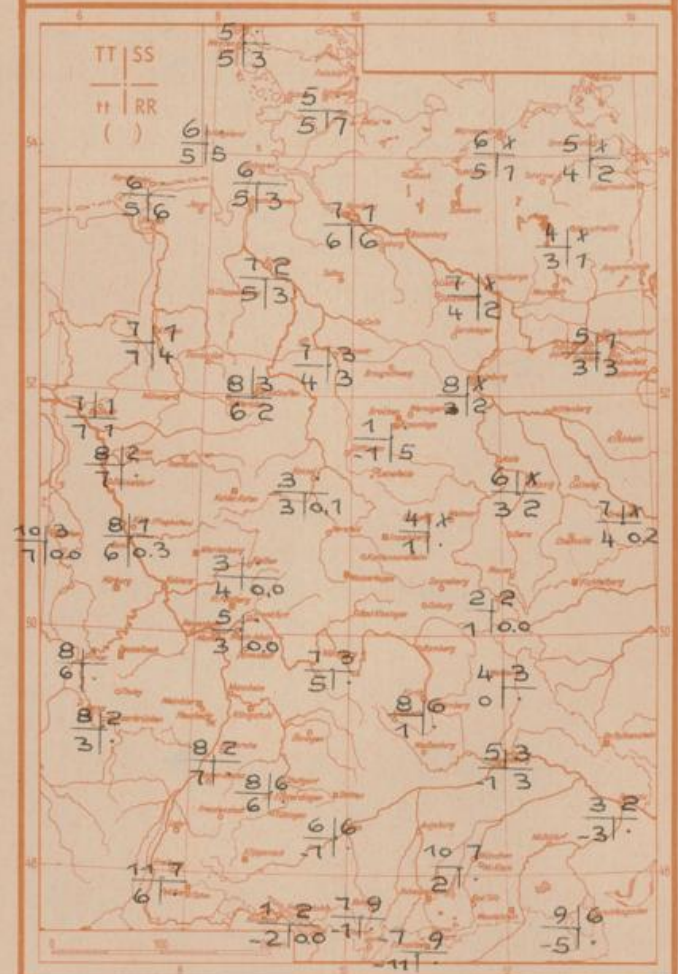
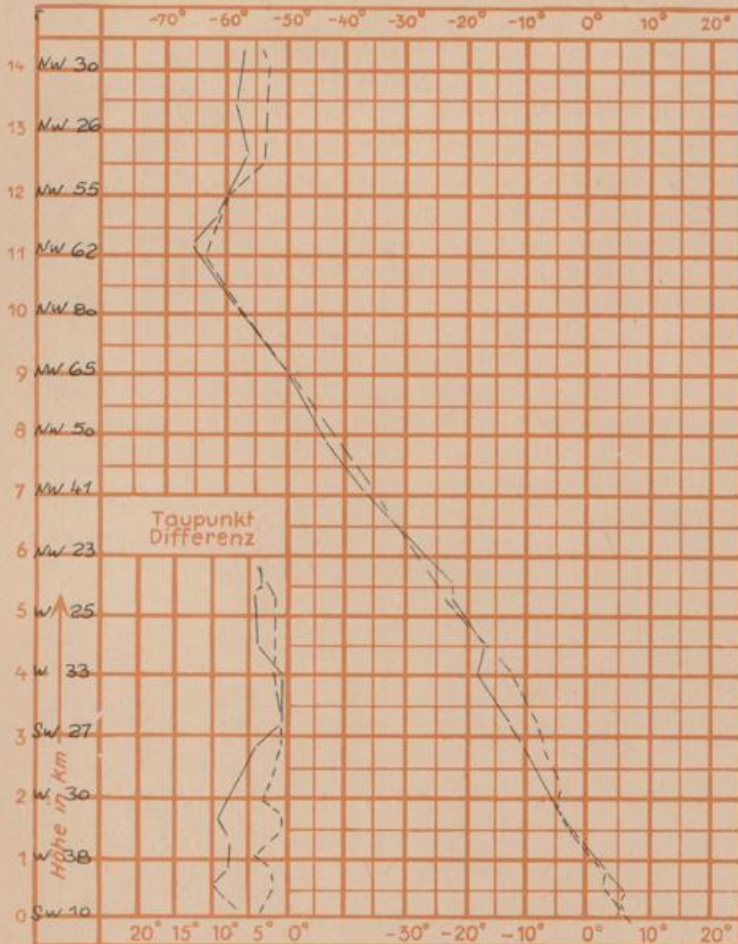
Erdbodentemperaturen	10 cm Tiefe	20 cm Tiefe	50 cm Tiefe	100 cm Tiefe
	Kassel	3.1	2.8	3.2
Gießen	3.0	3.2	3.6	4.4 °C
Offenbach	3.9	3.9	4.6	6.0 °C
Trier	3.8	3.6	3.3	3.9 °C

Sonnenaufgang am 0739 in Frankfurt/Main
 Mondaufgang am 14.2.71 (4 Tage nach Vollmond) 2227

Langjähriges Temperaturmittel der Jahre 1857-1956 in Frankfurt/M. für den 12.2. 1.2 °C

Messungen in der freien Atmosphäre am 13.2.71 01h
 Wind / Knoten Temperaturen Stuttgart Essen

TT = Höchsttemperatur °C
 tt = Tiefsttemp. letzte Nacht °C
 SS = Sonnenscheindauer gestern Std.
 RR = 24-std. Niederschlag um 7 Uhr mm



Auskünfte und Beratungen für Hessen: Wetteramt Frankfurt, Tel. Frankfurt 8062 408/409, außerdem durch Vermittlung der Dienststellen Darmstadt, Tel. 7 47 20; Geisenheim, Tel. Rüdelsheim 8372; Gießen, Tel. 2119; Kassel, Tel. 1 54 52; Bad Hersfeld, Tel. 2388
 Für Rheinland-Pfalz und Saarland: Wetteramt Trier/Mosel, Tel. 4 27 27, außerdem durch Vermittlung der Dienststellen Koblenz, Tel. 3 23 00; Neustadt/Weinstrasse, Tel. 7307; Saarbrücken, Tel. 481
 Fernsprech-Ansagedienst: Allgemeine Wettervorhersage, Tel. 1164, Reise- bzw. Wintersportbericht, Tel. 1160 und Straßenzustandsbericht (nur im Winter) Tel. 1169