

# Wetterkarte

Amtsblatt des Wetteramtes Frankfurt in Offenbach am Main D 7311 A

Bei unregelmäßiger Lieferung sind Beschwerden immer an das Zustellpostamt zu richten

Druck und Verlag: Wetteramt Frankfurt, 605 Offenbach/Main  
Frankfurter Straße 135 · Telefon 8062 281

Postbezug monatlich 3,75 DM, einschließlich Postgebühren.  
Verlagsort: Frankfurt am Main. Erscheint täglich,

Jahrgang 1971

Freitag, den 12. Februar 1971

Nummer 043

## Erläuterungen

- Wolkenlos
- heiter
- 1/2 bedeckt
- wolkig
- bedeckt
- ☉ Dunst
- ☁ Nebel
- ☂ Niesel
- ☔ Regen
- \* Schneefall
- ▽ Schauer
- △ Graupeln
- ⚡ Hagel
- ⚡ Gewitter
- /// Niederschlagsgebiet

11 11° Lufttemperatur  
13 13° Wassertemp.

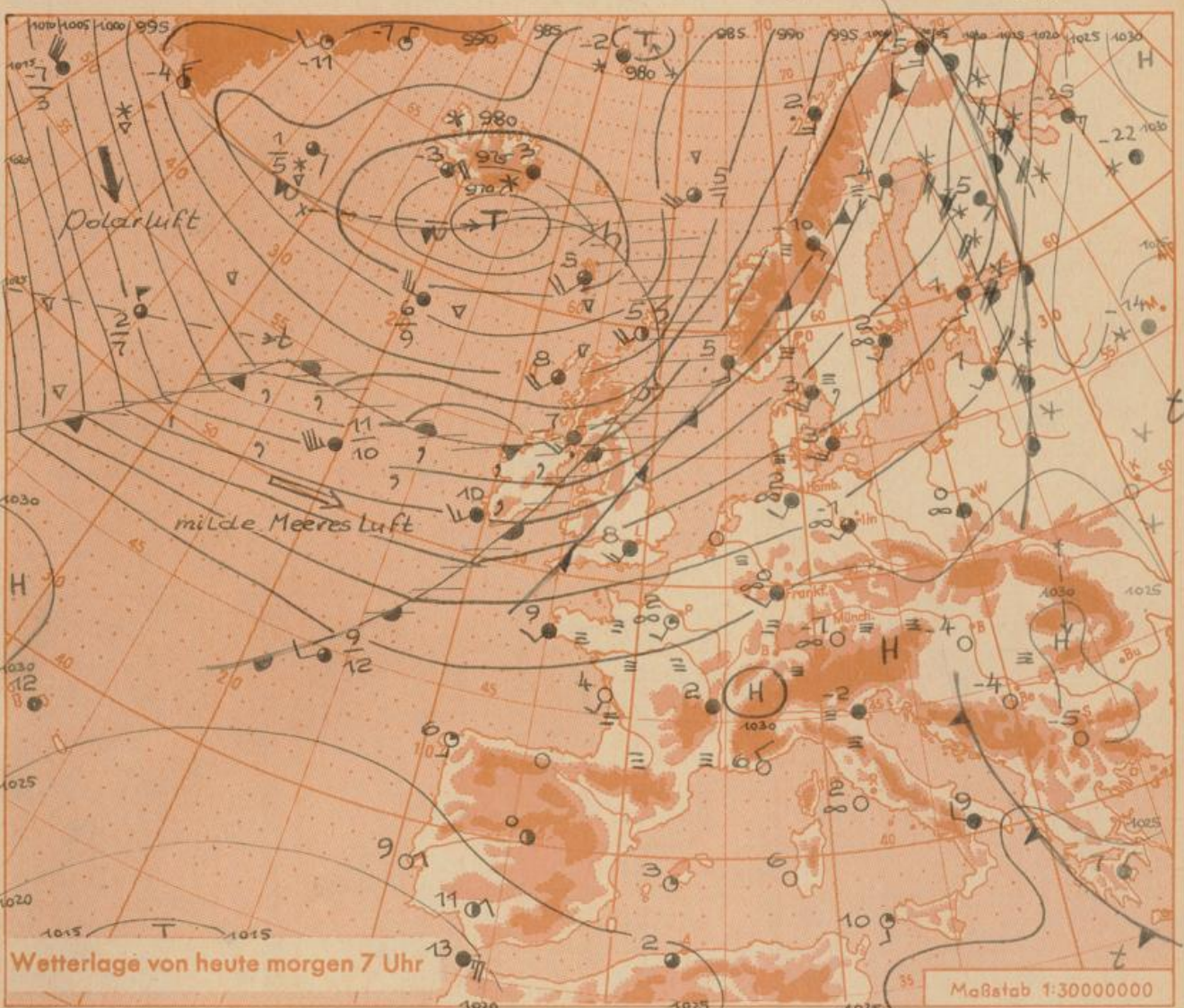
Windgeschwindigkeit

Symbol	m/sec	km/h
○	still oder sehr schwach	1-5
○	um 1	6-13
○	2,5	14-22
○	5	23-31
○	7,5	32-40
○	10	77-85
○	22,5	86-94
○	25	usw.

1,8 km/h ≈ 1 Knoten

- Fronten mit Erwärmung (Warmfront) / Abkühlung (Kaltfront)
- ☰ nur in der Höhe
  - ☰ Okklusion
  - ☰ Konvergenzlinie
  - Warme Luftströmung
  - Kalte Luftströmung

Die Linien verbinden Orte mit gleichem, auf Meereshöhe umgerechneten Luftdruck in Millibar.  
1000 mb ≈ 750 mm



Das Tief bei Island zieht zum südlichen Nordmeer. Seine Ausläufer, die milde Meeresluft heranführen und jetzt die Britischen Inseln erreicht haben, drängen mit kräftigem Luftdruckfall weiter nach Osten vor. Sie werden am Samstag das nördliche Deutschland überqueren. Ihnen folgt eine atlantische Wellenstörung nach. Hinter dieser stößt am Sonntag erwärmte Polarluft zum Festland vor.

Vorhersage für Hessen, Rheinland-Pfalz und Saarland,  
gültig von Samstag, den 13.2.1971, früh bis Sonntag, den 14.2.1971, früh:  
Bewölkt bis bedeckt und vor allem in Hessen gelegentlich etwas Regen. Mild. Tageshöchsttemperaturen 7 bis 10 Grad. Nachts im allgemeinen frostfrei. Mäßiger bis frischer Wind aus südwestlichen Richtungen.

Weitere Aussichten: Übergang zu wechselnder Bewölkung mit schauerartigen Niederschlägen und Temperaturrückgang.

- Cu. -

# Wettermeldungen vom 12.2.1971 7h

Station	Höhe NN	Wetter	Wind km/h	7 Uhr	Temperatur °C				Sonnenschein, gestern in Stdn.	Niederschlag in 24 Stdn. mm	Schneehöhe cm
					höchste gestern	Mittel gestern	Tiefstwert der Nacht 2m Höhe	am Boden			
Frankfurt-Stadt 07.30	125	bedeckt	SW 2	1	3	2.4	1	-0	x	.	.
Frankfurt-Flughafen	110	bedeckt	SW 16	0	3	2.1	0	0	.	.	.
Offenbach/M.	99	bedeckt	SW 5	1	3	2.6	1	1	.	.	.
Darmstadt	133	bedeckt	S 16	-0	3	2.1	-0	-0	.	.	.
Geisenheim 07.30	109	bedeckt	SW 10	0	4	2.2	0	-0	.	.	.
Gießen	186	bedeckt	SSW 7	0	2	1.7	0	0	.	.	.
Kassel	158	bedeckt	S 11	1	2	1.2	1	1	.	.	.
Bad Hersfeld	212	bedeckt	SW 11	0	2	0.6	0	0	.	.	.
Mannheim	97	bedeckt	S 9	-0	3	2.4	-0	0	.	.	.
Neustadt/Weinstr.	161	bedeckt	SW 5	-0	2	1.2	-1	-1	.	.	.
Trier	265	n. Nebel	SW 9	-1	0	-0.1	-1	-1	.	.	.
Koblenz	96	bedeckt	S 11	1	5	3.0	1	x	0.1	.	.
Saarbrücken/Ensh.	323	Nebel	S 7	-1	1	-0.4	-2	-1	.	.	.
Marienberg/Ww.	547	i. Wolken	S 13	-3	-0	-1.4	-3	-3	.	.	.
Nürburg	626	heiter	W 18	-2	1	-1.4	-3	-4	x	.	.
Kleiner Feldberg Ts.	805	bedeckt	W 13	-2	-2	-3.1	-4	-5	.	.	.
Wasserkuppe Rhön	921	heiter	SW 14	-3	-0	-1.5	-6	-6	3.3	.	4

Luftdruck 7h	Höhe	mm	auf Meereshöhe umgerechnet mm	mb
Gießen	195	750.0	768.4	1024.4
Frankfurt/Flugh.	112	758.3	769.1	1025.3
Trier	273	743.6	769.4	1025.7
Saarbrücken/Ensh.	334	738.1	769.6	1026.0

Erdbodentemperaturen	10 cm Tiefe	20 cm Tiefe	50 cm Tiefe	100 cm Tiefe
Kassel	1.6	3.2	3.3	4.3
Gießen	1.6	1.9	3.6	4.4
Offenbach	2.6	3.4	4.7	6.0
Trier	0.6	1.4	2.7	4.0

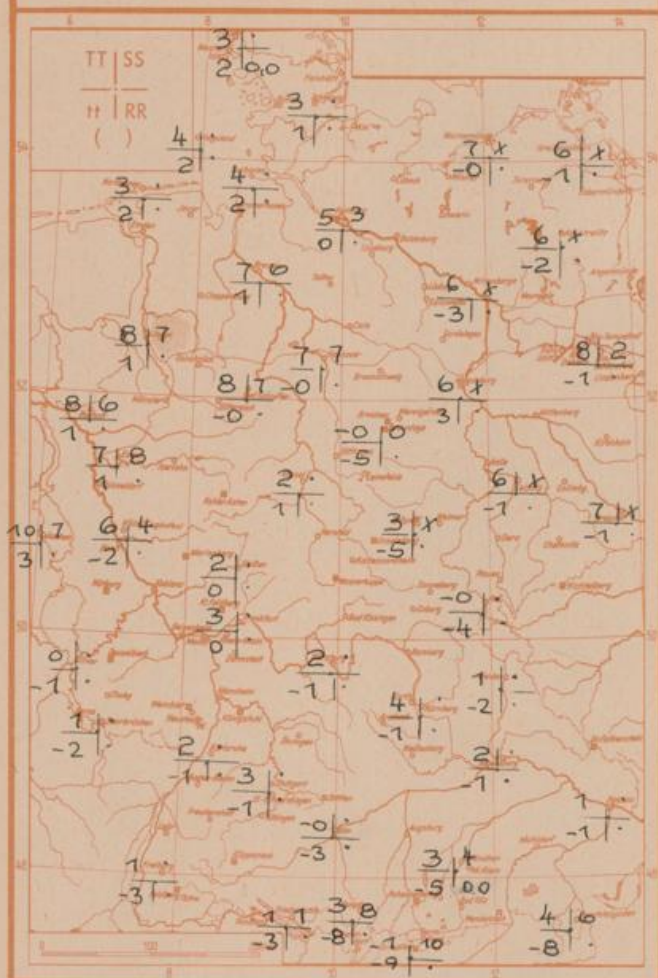
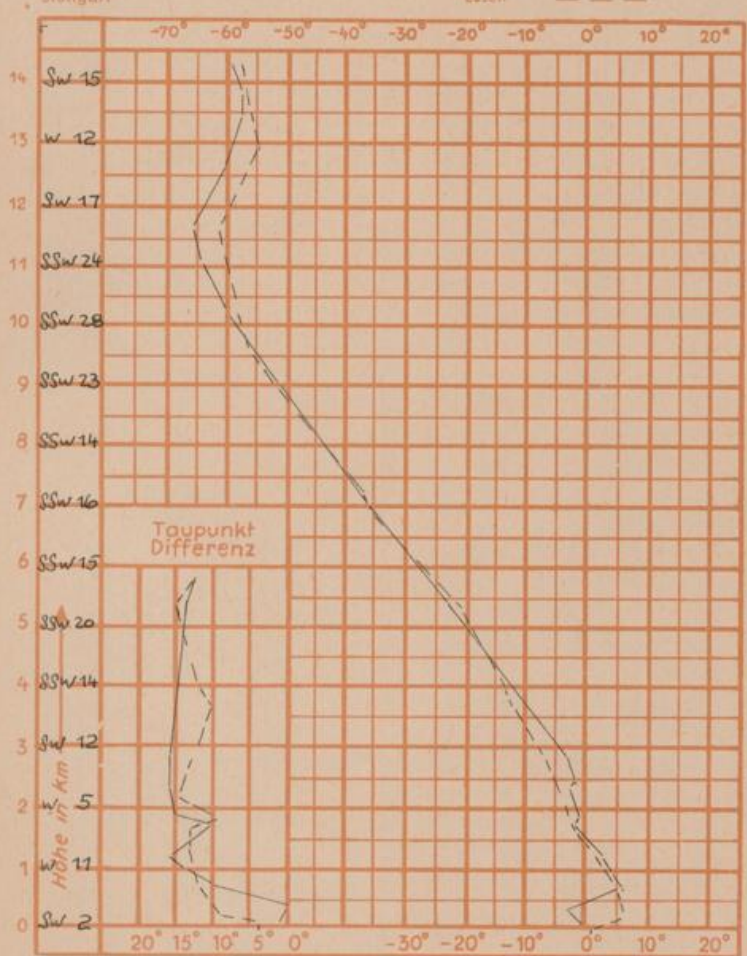
Sonnenaufgang am 13.2.71 in Frankfurt/Main  
 Mondaufgang am 13.2.71 (3 Tg.n. Vollmond)

0741 Uhr, Untergang  
 2119 Uhr, Untergang  
 1739 Uhr MEZ  
 0830 Uhr MEZ

Langjähriges Temperaturmittel der Jahre 1857-1956 in Frankfurt/M. für den 11.2 1.2 °C

Messungen in der freien Atmosphäre am 12.2.71 01h  
 Wind/Knoten Stuttgart      Temperaturen Stuttgart Essen

TT = Höchsttemperatur °C  
 tt = Tiefsttemp. letzte Nacht °C gestern  
 SS = Sonnenscheindauer gestern Std.  
 RR = 24-std. Niederschlag um 7 Uhr mm



Auskünfte und Beratungen für Hessen: Wetteramt Frankfurt, Tel. Frankfurt 8062 408/409, außerdem durch Vermittlung der Dienststellen Darmstadt, Tel. 7 47 20; Geisenheim, Tel. Rüdeshelm 8372; Gießen, Tel. 2119; Kassel, Tel. 1 54 52; Bad Hersfeld, Tel. 2388  
 Für Rheinland-Pfalz und Saarland: Wetteramt Trier/Mosel, Tel. 4 27 27, außerdem durch Vermittlung der Dienststellen Koblenz, Tel. 3 23 00; Neustadt/Weinstrasse, Tel. 7307; Saarbrücken, Tel. 481  
 Fernsprech-Ansagedienst: Allgemeine Wettervorhersage, Tel. 1164, Reise- bzw. Wintersportbericht, Tel. 1160 und Straßenzustandsbericht (nur im Winter) Tel. 1169