

Täglicher Wetterbericht

des Meteorologischen Dienstes der Deutschen Demokratischen Republik

Herausgeber: Meteorologischer Dienst der DDR, Zentrale Wetterdienststelle

1500 Potsdam, Michendorfer Chaussee 23

Fernruf-Sammelnummer 3160, Telex-Nr. 015532

Nachdruck, auch auszugsweise, nur mit Quellenangabe gestattet.
Bezugspreis monatlich 4,-M (einschließlich Beilagen) EVP 0,15 M.

ISSN 0232-5578

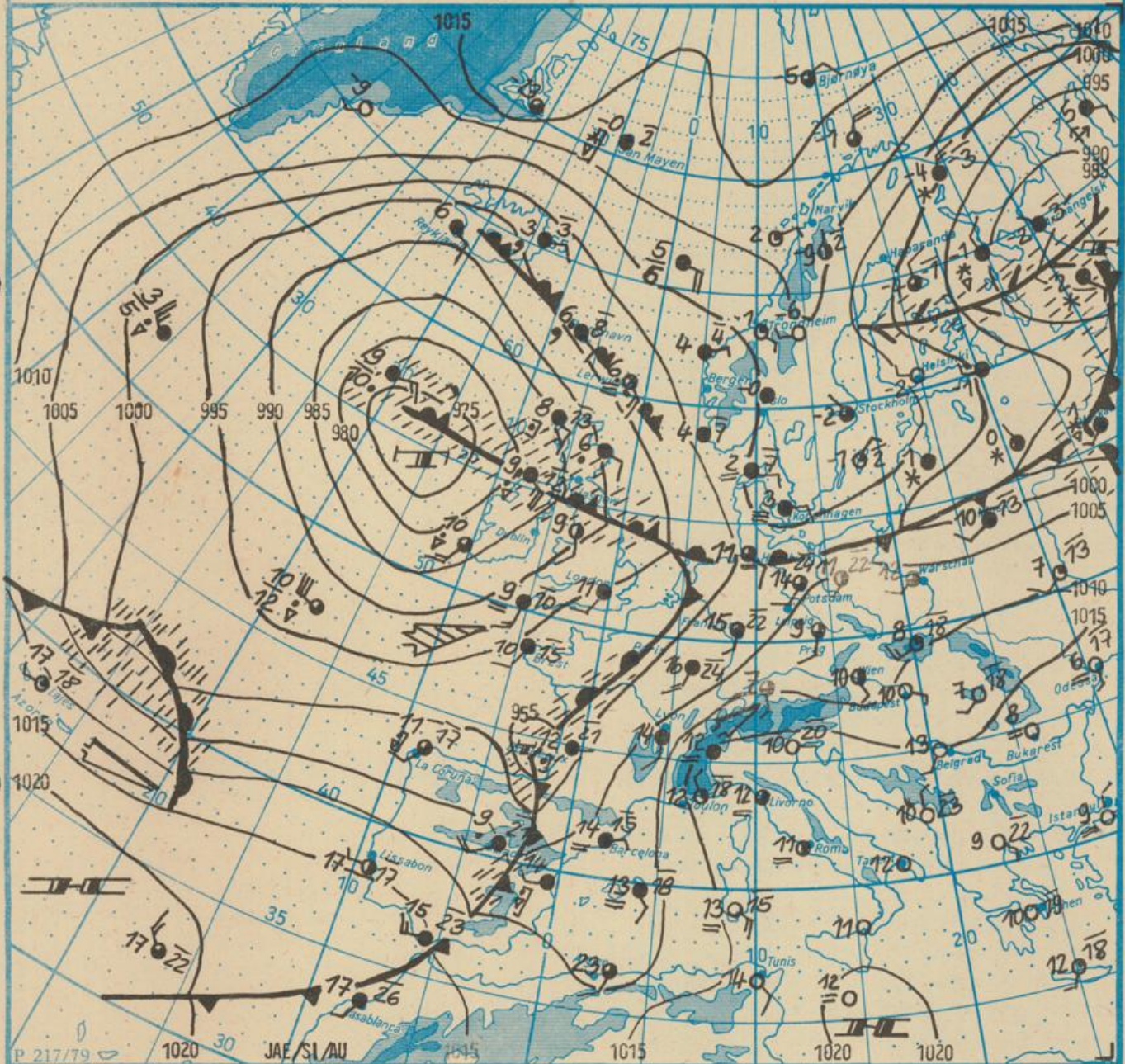
Index 30086

AN (EDV) 603500

Jahrgang 39

Freitag, den 5. April 1985

Nr. 95



Wetterlage

05. 04. 85. 01h

M 1 : 30 000 000

	Warmfront		Strömung in Warmluft		Sprühtregen		Graupelschauer		windstill		wolkenlos
	Kaltfront		Strömung in Kaltluft		Regen		Hagelschauer		umlaufender Wind		heiter
	Okklusion		Niederschlagsgebiet		flacher Nebel		Regenschauer		Nordost 5 km/h		wolkig
	Koovergenzlinie		10°C Lufttemperatur		Schnee		Schneeschauer		Ost 10 km/h		stark bewölkt
	Hochdruckgebiet		12°C Wassertemperatur		Schneestruhen bzw. Sandsturm		Wetterleuchten		Südost 30 km/h		bedeckt
	Hochdruckkeil		Tagesmaximum der Lufttemperatur des Vortages		Nebel in der Umgebung während der letzten Stunden, Beobachtungstermin z.B. 01h		Gewitter		Südwest 100 km/h		Bedeckung nicht angebar
	Zwischenhoch										
	Tiefdruckgebiet										
	Tiefausläufer										

Erscheint täglich, nur im Postbezug erhältlich
Bestellungen, Abbestellungen und Reklamationen sind
an den zuständigen Postzeitungsvertrieb zu richten

Alle Zeitangaben in MEZ
(Mittleuropäische Zeit)

Station	Höhe über dem Meerespiegel	gestern								heute													
		13h				19h				01h				07h									
		Windrichtung und Windgeschwindigkeit	Windspitze ≥ 15 m/s 07h bis 13h	Wetter 13h	Wetterverlauf 07h bis 13h	Lufttemperatur	Taupunktdifferenz	Windrichtung und Windgeschwindigkeit	Windspitze ≥ 15 m/s 13h bis 19h	Wetter 19h	Wetterverlauf 13h bis 19h	Lufttemperatur	Taupunktdifferenz	Windrichtung und Windgeschwindigkeit	Windspitze ≥ 15 m/s 19h bis 01h	Wetter 01h	Wetterverlauf 19h bis 01h	Lufttemperatur	Taupunktdifferenz	Windrichtung und Windgeschwindigkeit	Windspitze ≥ 15 m/s 01h bis 07h	Wetter 07h	Wetterverlauf 01h bis 07h
Boltenhagen	15	WSW 7	•	☉	18	8 NE	2	•	☉	8	1 E	4	•	☉	8	1 SSE	4	•	☉	9	2		
Warnemünde	4	SW 5	•	☉	18	6 NNW	2	•	☉	10	3 SW	3	•	☉	10	2 SE	6	•	☉	9	2		
Arkona	42	W 11	•	☉	16	6 NW	7	•	☉	8	1 NE	1	•	☉	3	0 E	12	•	☉	2	1		
Putbus	40	W 7	•	☉	18	9 NW	4	•	☉	12	4 ESE	1	•	☉	8	2 E	6	•	☉	4	2		
Greifswald	2	WSW 6	•	☉	20	10 N	2	•	☉	13	3 E	2	•	☉	8	1 E	3	•	☉	7	1		
Boizenburg	45	W 5	•	☉	20	10 N	2	•	☉	17	7 E	4	•	☉	11	2 SE	2	•	☉	9	1		
Schwerin	59	W 7	•	☉	19	9 NE	3	•	☉	14	6 E	5	•	☉	11	2 ESE	2	•	☉	10	1		
Marnitz	81	WSW 6	•	☉	20	11 C		•	☉	16	6 E	1	•	☉	9	1 SSE	2	•	☉	9	2		
Teterow	48	WSW 7	•	☉	20	9 N	4	•	☉	14	4 E	3	•	☉	10	2 ESE	3	•	☉	9	2		
Neubrandenburg	81	WSW 8	•	☉	20	12 C		•	☉	16	6 E	4	•	☉	10	1 E	3	•	☉	9	1		
Ueckermünde	1	SW 6	•	☉	21	12 N	4	•	☉	11	5 ENE	2	•	☉	7	2 E	3	•	☉	9	3		
Seehausen/Altmark	21	WSW 6	•	☉	22	15 NW	1	•	☉	17	6 C		•	☉	8	1 SE	1	•	☉	9	2		
Gardelegen	47	W 6	•	☉	22	15 NE	1	•	☉	17	8 S	1	•	☉	12	6 SSW	3	•	☉	12	7		
Magdeburg	79	SSW 6	•	☉	23	15 S	3	•	☉	19	11 S	3	•	☉	13	7 S	3	•	☉	14	7		
Wernigerode	234	SW 8	19	☉	20	16 SSW	6	•	☉	19	13 ESE	2	•	☉	16	12 SSW	5	•	☉	16	13		
Brocken	1142	SW 15	24	☉	12	11 S	13	18	☉	12	7 SSW	20	24	☉	11	7 SW	13	30	☉	8	5		
Neuruppin	38	SW 5	•	☉	22	12 C		•	☉	17	9 NE	2	•	☉	8	2 E	1	•	☉	9	2		
Potsdam	81	WSW 4	•	☉	22	15 S	5	•	☉	19	11 SSW	6	•	☉	14	8 S	4	•	☉	13	7		
Berlin-Alex	38	-	-	☉	22	15	-	-	☉	21	13	-	-	☉	16	10	-	-	☉	14	8		
Berlin-Schönefeld	47	SW 6	•	☉	21	13 SSW	2	•	☉	18	10 S	2	•	☉	13	7 SSE	1	•	☉	10	4		
Angermünde	58	SW 7	•	☉	19	12 SSW	3	•	☉	18	10 NNE	4	•	☉	10	1 C		☉	7	0			
Lindenberg	98	WSW 5	•	☉	20	13 SSW	4	•	☉	18	12 S	4	•	☉	11	6 SSE	3	•	☉	9	4		
Frankfurt/Oder	48	SW 8	15	-	20	13 SSW	3	•	☉	18	12 SSW	3	•	☉	14	8 S	2	•	☉	10	5		
Harzgerode	403	SSW 6	•	☉	19	13 S	2	•	☉	17	11 C		•	☉	12	6 SW	4	•	☉	13	8		
Artern	164	WSW 6	•	☉	22	16 SW	2	•	☉	19	12 C		•	☉	14	9 SW	4	•	☉	14	8		
Wittenberg	105	SSW 3	•	☉	20	12 E	1	•	☉	18	10 E	1	•	☉	13	7 E	1	•	☉	10	4		
Leipzig-Schkeuditz	131	SSW 5	•	☉	21	15 S	5	•	☉	19	13 S	5	•	☉	13	5 SSE	5	•	☉	12	4		
Oschatz	150	SW 5	•	☉	20	14 S	2	•	☉	18	10 SSW	2	•	☉	12	7 SSE	2	•	☉	11	5		
Doberlug-Kirchhain	97	SW 5	•	☉	21	13 S	3	•	☉	16	10 S	3	•	☉	11	6 S	3	•	☉	10	6		
Cottbus	89	SSW 3	•	☉	21	15 S	3	•	☉	18	10 S	1	•	☉	13	7 S	1	•	☉	12	6		
Leinefelde	356	SW 7	•	☉	20	12 S	3	•	☉	18	11 NE	1	•	☉	13	7 SW	1	•	☉	13	7		
Erfurt-Bindersleben	315	W 5	•	☉	21	19 S	4	•	☉	17	13 SSE	4	•	☉	13	7 SSW	3	•	☉	12	6		
Meiningen	450	S 2	•	☉	17	13 S	3	•	☉	16	13 SSE	4	•	☉	9	5 SE	1	•	☉	7	3		
Schmücke	937	SW 4	•	☉	13	12 S	4	•	☉	12	9 SSW	6	•	☉	11	7 SW	4	•	☉	8	5		
Sonneberg-Neufang	626	SW 3	•	☉	14	9 SSW	3	•	☉	15	12 ESE	3	•	☉	11	6 S	1	•	☉	10	6		
Gera-Leumnitz	311	SSW 6	•	☉	19	15 SW	5	•	☉	15	8 SSW	5	•	☉	12	6 SSW	5	•	☉	11	6		
Plauen	388	SSW 6	•	☉	19	16 SSE	2	•	☉	15	11 S	3	•	☉	11	7 WSW	1	•	☉	9	7		
Karl-Marx-Stadt	418	WSW 6	•	☉	18	16 SSW	2	•	☉	16	11 S	3	•	☉	13	9 SW	5	•	☉	13	8		
Fichtelberg	1213	SW 7	•	☉	11	12 SSW	6	•	☉	10	13 WSW	8	•	☉	9	9 WSW	8	•	☉	9	10		
Dresden-Klotzsche	222	S 4	•	☉	20	15 S	2	•	☉	18	14 SSE	3	•	☉	14	11 SSE	4	•	☉	11	6		
Gorlitz	237	SSW 10	•	☉	17	11 S	3	•	☉	15	9	-	•	☉	-	-	SSW	5	•	☉	13	8	
Zinnwald-Georgenfeld	877	S 7	•	☉	10	5 S	4	•	☉	10	8 SSW	7	•	☉	9	7 S	2	•	☉	9	6		

Meteorologische Daten aus dem Ausland

* Zeitangaben in Ortszeit

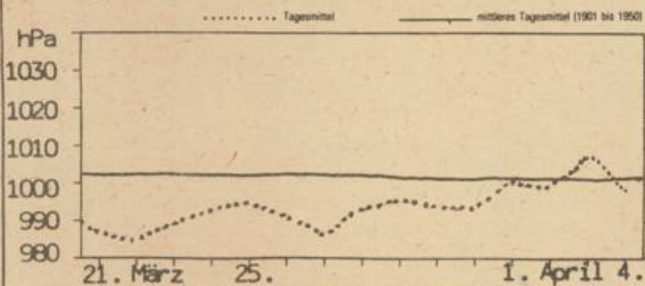
Station	Höhe über dem Meerespiegel	Wetter gestern 13h	Niederschlagshöhe gestern 07h bis 19h	Maximum der Lufttemperatur gestern 07h bis 19h	Niederschlagshöhe gestern 19h bis heute 07h	Minimum der Lufttemperatur gestern 19h bis heute 07h	Station	Höhe über dem Meerespiegel	Wetter gestern 13h	Niederschlagshöhe gestern 07h bis 19h	Maximum der Lufttemperatur gestern 07h bis 19h	Niederschlagshöhe gestern 19h bis heute 07h	Minimum der Lufttemperatur gestern 19h bis heute 07h
Moskau	156	☉	•	7	•	0	Bukarest	94	☉	•	20	•	5
Leningrad	4	☉	•	3	•	-2	Constanta	31	☉	•	14	•	5
Kiew	179	☉	•	13	•	6	Sofia	595	☉	•	20	•	6
Taschkent	428	☉	•	27	•	12	Varna	43	☉	•	21	•	4
Irkutsk	485	☉	•	-	•	-	Rom	2	☉	•	20	•	7
Warschau	106	☉	•	20	•	7	Wien	183	☉	•	21	•	5
Gdansk	149	☉	•	21	☉	2	Genf	430	☉	☉	-	•	8
Jelenia Gora	342	☉	•	21	•	2	München	530	☉	•	23	•	4
Prag	380	☉	•	20	•	4	Köln	91	☉	•	25	☉	13
Cheb	474	☉	•	21	•	3	Bremen	3	☉	•	20	•	9
Brno	238	☉	•	20	•	7	Paris	89	☉	•	24	•	11
Poprad	718	☉	•	18	•	5	Rotterdam	-4	☉	•	20	☉	12
Budapest	139	☉	•	20	•	8	London	24	☉	☉	17	☉	9
Szeged	83	☉	•	21	•	5	Oslo	204	☉	•	6	•	-1
Belgrad	96	☉	•	22	•	11	Stockholm	15	☉	☉	3	•	-5

Station	gestern					gestern bis heute			heute
	Tagesmittel der Lufttemperatur	Abweichung des Tagesmittels der Lufttemperatur vom Normalwert	Maximum der Lufttemperatur 07h bis 19h	Sonnenscheindauer	Niederschlagshöhe 07h bis 19h	Niederschlagshöhe 07h bis 07h	Minimum der Lufttemperatur 19h bis 07h	Minimum der Lufttemperatur am Erdboden 19h bis 07h	Schneehöhe 07h
Boltenhagen	12,9	-	19	9,6	•	•	6	5	•
Warnemünde	12,3	7,0	19	10,1	•	•	7	6	•
Arkona	10,9	-	16	9,4	•	•	1	1	•
Putbus	12,4	-	18	-	•	•	4	-	-
Greifswald	14,1	-	21	7,3	•	•	6	4	•
Boizenburg	15,5	-	20	9,4	•	•	9	7	•
Schwerin	13,8	8,1	19	8,5	•	•	9	8	•
Marnitz	14,7	-	21	-	•	•	9	4	•
Teterow	13,8	-	21	8,0	•	•	9	7	•
Neubrandenburg	14,8	9,9	22	9,0	•	•	8	7	•
Ueckermünde	13,7	-	22	-	•	•	7	4	-
Seehausen/Altmark	14,9	-	23	10,0	•	•	7	5	•
Gardelegen	15,6	-	23	-	-	-	11	7	-
Magdeburg	16,0	9,7	24	9,3	•	•	11	8	•
Wernigerode	17,3	-	23	-	•	•	15	12	•
Brocken	9,8	-	14	9,0	•	•	8	0	67
Neuruppin	13,9	-	24	9,5	•	•	8	5	•
Potsdam	16,0	9,8	24	9,7	•	•	11	8	•
Berlin-Alex	17,1	-	24	-	•	•	13	-	-
Berlin-Schönefeld	14,8	-	23	-	•	•	8	5	•
Angermünde	14,9	-	22	10,1	•	•	6	3	•
Lindenberg	14,1	-	22	9,7	•	•	9	6	•
Frankfurt/Oder	14,6	-	22	-	•	•	9	5	-
Harzgerode	14,3	-	21	-	•	•	12	-	-
Artern	15,7	-	25	9,9	•	•	11	8	•
Wittenberg	14,3	-	23	9,1	•	•	10	7	•
Leipzig-Schkeuditz	14,8	8,9	23	9,2	•	•	11	9	•
Oschatz	14,3	-	21	10,7	•	•	8	4	•
Doberlug-Kirchhain	14,8	-	22	-	•	•	8	3	•
Cottbus	15,5	6,4	22	10,2	•	•	10	5	•
Leinefelde	15,0	-	22	9,9	•	•	12	8	•
Erfurt-Bindersleben	14,9	9,4	23	9,5	•	•	12	10	•
Meiningen	11,3	-	20	7,6	•	•	7	6	•
Schmücke	9,9	-	15	7,9	•	•	8	5	44
Sonneberg-Neufang	11,5	-	18	-	•	•	9	6	-
Gera-Leumnitz	13,1	-	21	9,7	•	•	10	8	•
Plauen	13,2	-	21	-	•	•	9	6	•
Karl-Marx-Stadt	13,8	9,0	20	9,9	•	•	12	7	•
Fichtelberg	8,2	8,0	13	9,6	•	•	8	7	25
Dresden-Klotzsche	14,5	-	22	10,3	•	•	10	9	•
Görlitz	-	-	19	10,8	•	•	10	7	•
Zinnwald-Georgenfeld	8,3	-	13	10,1	•	•	8	2	++

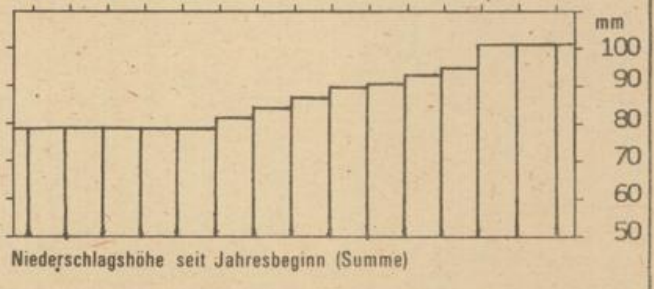
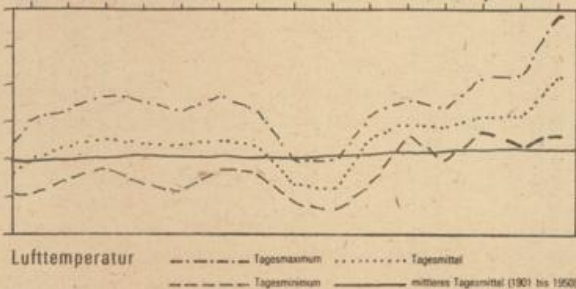
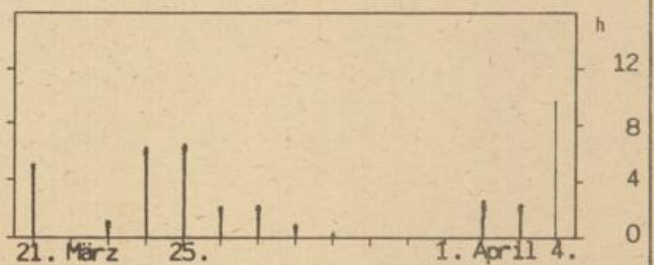
Klimadaten von Potsdam für den 5. April				
	Jahr	Wert		
höchstes Tagesmaximum der Lufttemperatur seit 1893	1946	25,8		
tiefstes Tagesminimum der Lufttemperatur seit 1893	1911	-7,3		
mittleres Tagesmaximum der Lufttemperatur (1901 bis 1950)		11,9		
mittleres Tagesminimum der Lufttemperatur (1901 bis 1950)		2,4		
Weitere Beobachtungswerte von Potsdam von gestern				
Tagesmittel der relativen Luftfeuchte		60		
Anzahl der Stunden mit einer relativen Luftfeuchte unter 70%		16		
niedrigster Stundenwert der relativen Luftfeuchte		37		
Anzahl der Stunden mit Niederschlag		0		
Tagessumme der Globalstrahlung gestern				
Potsdam		930		
Wahnsdorf bei Dresden		1842		
Luftdruck auf Meereshöhe reduziert				
Termin	Warnemünde	Potsdam	Dresden-K.	Erfurt-B.
gestern 13h	1006,7	1008,6	1018,1	1009,2
gestern 19h	1005,9	1005,8	1007,3	1006,1
heute 01h	1005,6	1004,7	1005,7	1005,0
heute 07h	1002,4	1003,0	1005,0	1005,0
Temperaturen im Erdboden heute 07h				
	Schwerin	Potsdam	Magdeburg	Erfurt-B.
5cm	8,0	9,7	9,2	9,8
10cm	8,3	10,2	9,9	10,5
20cm	8,7	10,4	9,3	9,9
50cm	7,0	8,3	7,4	6,6
100cm	4,8	5,4	5,5	4,6
Astronomisch mögliche Sonnenscheindauer (Tageslänge zwischen Sonnenauf- und -untergang)				
54°N	52°30'N	51°N		
13,3	13,3	13,2		
Hinweise und Erläuterungen				
Alle aktuellen Werte sind vorläufig.				
Wind: C (Calme) = Windstille, U = schwache, umlaufende Winde				
Niederschlagshöhe: - = kein Niederschlag, 00 = weniger als 0,05 mm, 01 = 0,1 mm, 02 = 0,2 mm usw., 1 = 1,0 bis 1,4 mm, 2 = 1,5 bis 2,4 mm usw.				
Schneehöhe: - = kein Schnee, 1 = 1 cm, 2 = 2 cm usw., + = Schneedecke durchbrochen, ++ = Schneeflecken				
Einheiten				
Niederschlagshöhe	mm	Luftdruck	hPa	
Schneehöhe	cm	Windgeschwindigkeit	m/s	
Temperatur	°C	Relative Luftfeuchte	%	
Abweichung der Lufttemperatur vom Normalwert	K	Sonnenscheindauer	h	
Taupunktdifferenz	K	Globalstrahlung	J/cm ²	
		Höhe über dem Meeresspiegel	m	

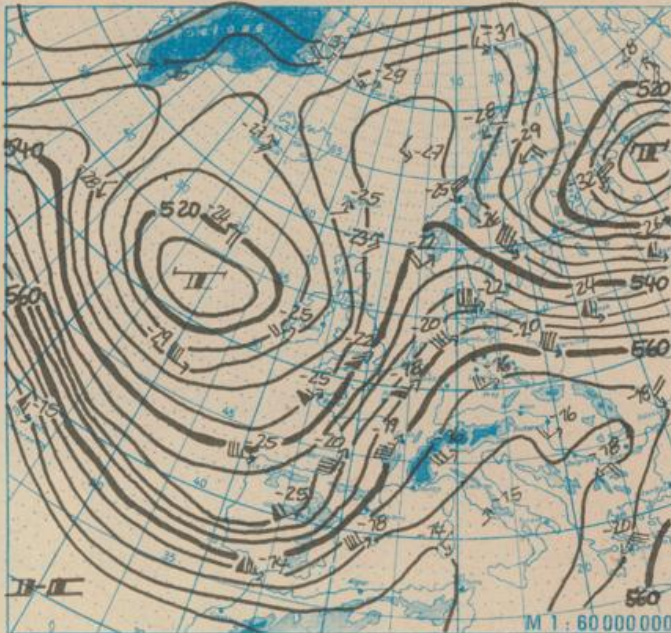
Verlauf von Luftdruck, Lufttemperatur, Sonnenscheindauer und Niederschlagshöhe in Potsdam in den letzten 15 Tagen

Tagesmittel des Luftdrucks in Barometerhöhe (94 m ü. d. M.)

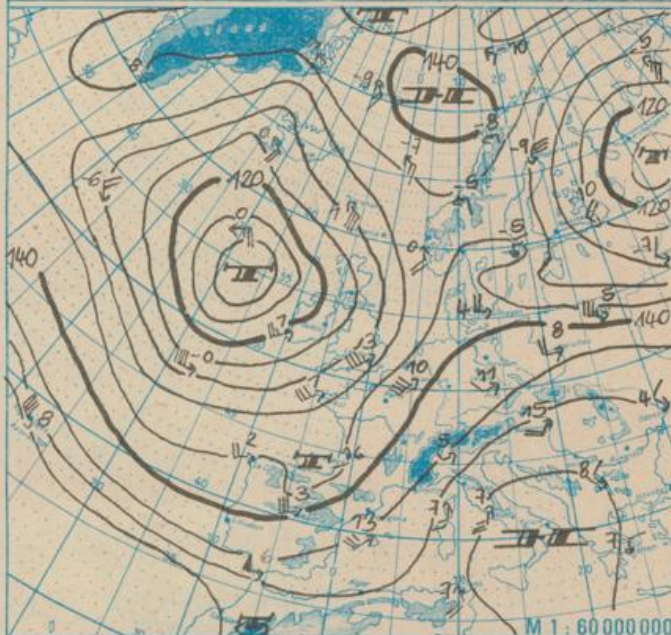


Sonnenscheindauer

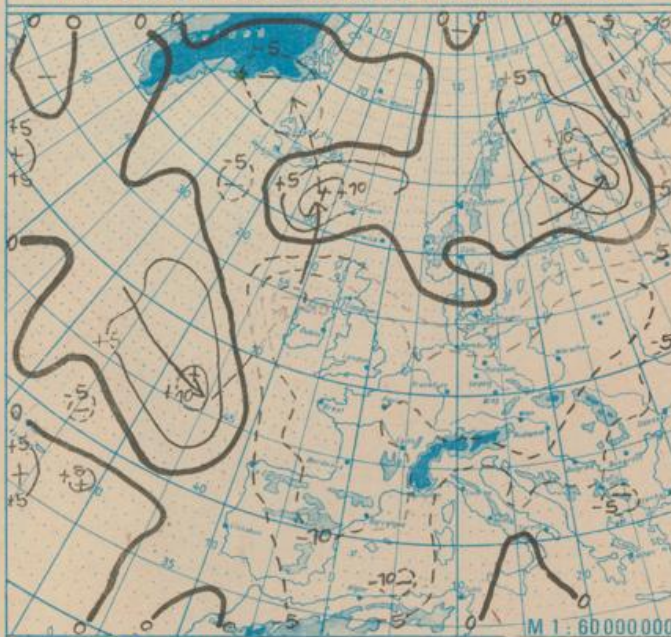




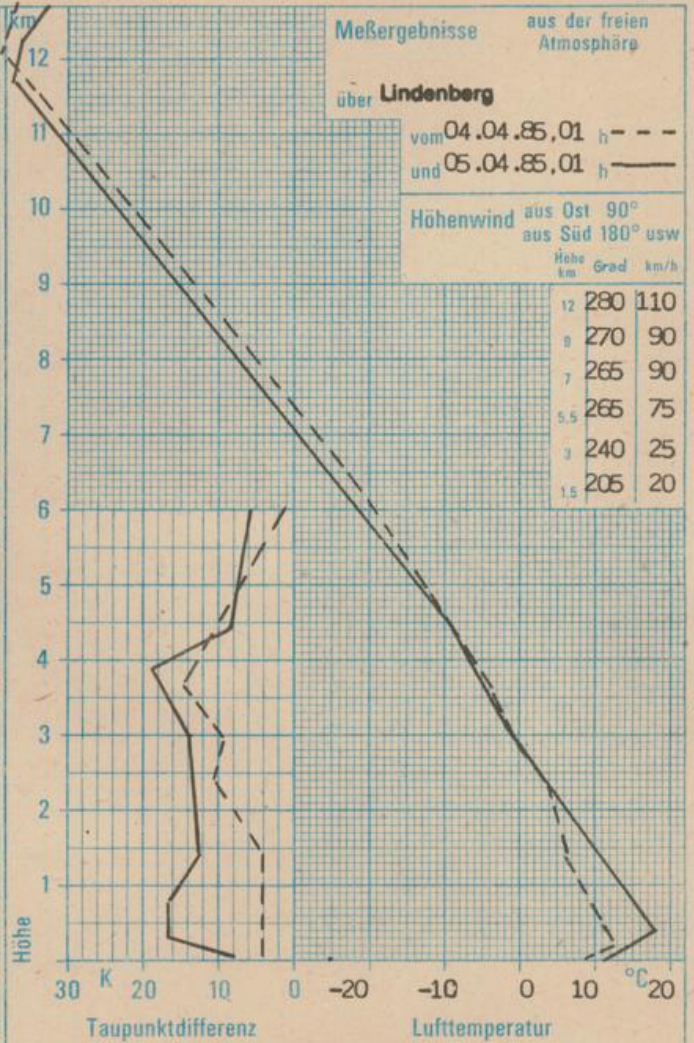
Absolute Topographie 500 hPa in geopotentiellen Dekameter 01h



Absolute Topographie 850 hPa in geopotentiellen Dekameter 01h



24 std. Luftdruckänderung seit Vortag 01h in hPa



WETTERLAGE UND WETTERENTWICKLUNG

Der Zustrom subtropischer Luftmassen nach Mitteleuropa brachte uns den bisher wärmsten Tag in diesem Jahr. Die Tageshöchsttemperaturen betragen zum Teil 24 °C. Damit wurde nur knapp ein Sommertag verfehlt. Es wäre allerdings in diesem Jahrhundert nicht der erste Sommertag zu dieser Jahreszeit gewesen. In Potsdam wurde zum Beispiel am 04.04.1953 ein Tagesmaximum von 26,4 °C registriert. Während im Tiefland unserer Republik mit Ausnahme von Görlitz alle Stationen Tageshöchsttemperaturen von über 20 °C beobachteten, wurde im Küstenbereich diese Temperaturschwelle nicht erreicht. Da uns heute die gleiche Luftmasse nochmals beeinflusst, ist es durchaus möglich, daß ähnlich hohe Werte wie gestern oder sogar noch höhere auftreten. Die Kaltfront kommt nämlich infolge der Teiltiefbildung über Südfrankreich nur langsam ostwärts voran und wird uns heute noch nicht erreichen. Ab morgen jedoch wird eine andere Luftmasse = erwärmte Polarluft - wirksam sein, mit Temperaturen, die der Jahreszeit entsprechen. Dabei wird es leicht unbeständig, aber nicht unfreundlich sein. Jä.