

Täglicher Wetterbericht

des Meteorologischen Dienstes der Deutschen Demokratischen Republik

Herausgeber: Meteorologischer Dienst der DDR, Zentrale Wetterdienststelle

1500 Potsdam, Michendorfer Chaussee 23

Fernruf-Sammelnummer 3160, Telex-Nr. 015532

Nachdruck, auch auszugsweise, nur mit Quellenangabe gestattet.
Bezugspreis monatlich 4,- M (einschließlich Beilagen) EVP 0,15 M.

ISSN 0232-5578

Index 50086

AN (EDV) 603500

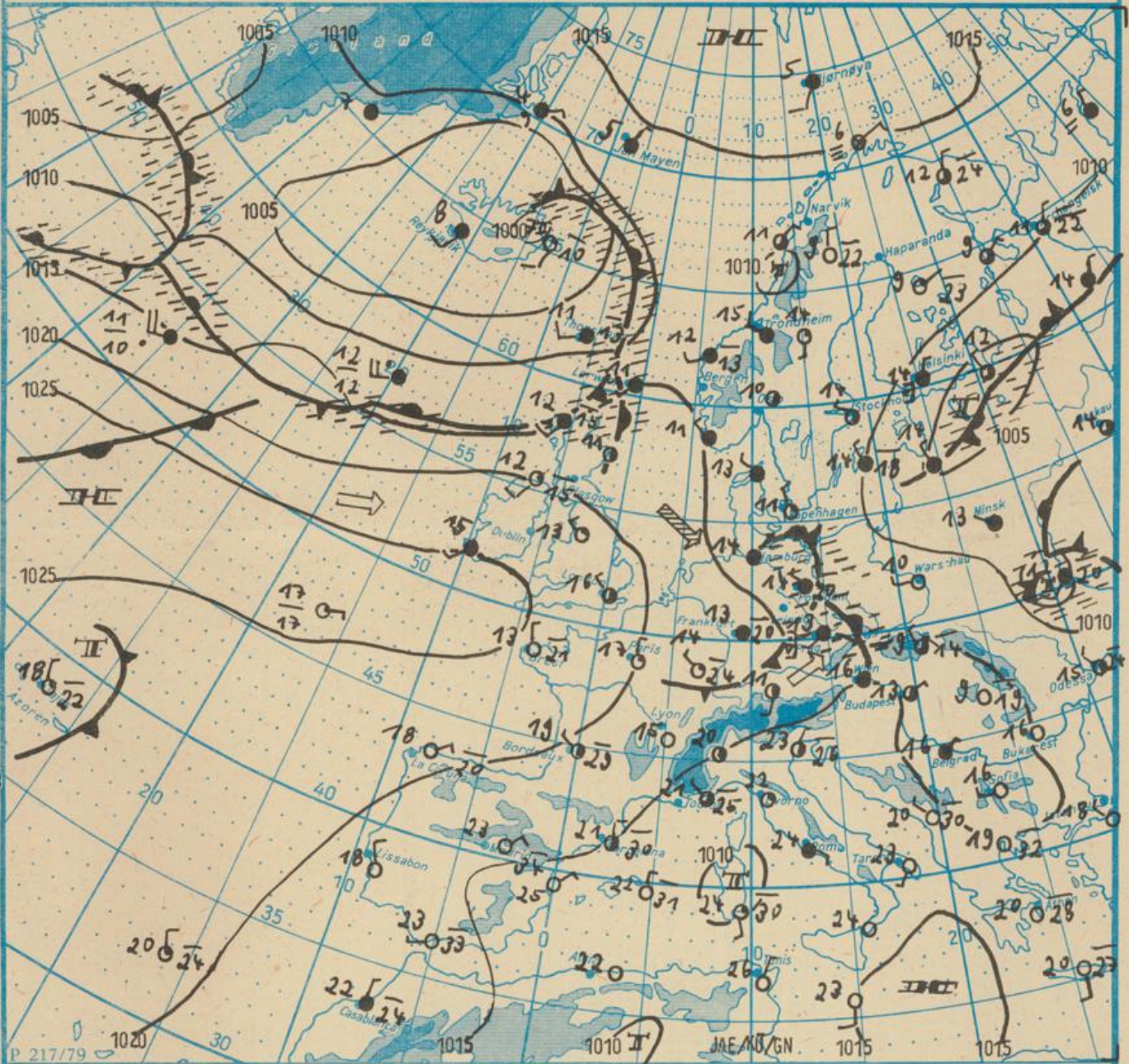
Jahrgang

39

Mittwoch, den 10. Juli 1985

Nr.

191



Wetterlage

10. 07. 85, 01h

M 1 : 30 000 000

	Warmfront		Strömung in Warmluft		Sprühregen		Graupelschauer		windstill		wolkenlos
	Kaltfront		Strömung in Kaltluft		Regen		Hagelschauer		umlaufender Wind		heiter
	Okklusion		Niederschlagsgebiet		Hoher Nebel		Regenschauer		Nordost 5 km/h		wolkig
	Konvergenzlinie		Nebel		Schnee		Schneeschauer		Ost 10 km/h		stark bewölkt
	Hochdruckgebiet		Nebel in der Umgebung		Schneestreiben bzw. Sandsturm		Wetterleuchten		Südost 30 km/h		bedeckt
	Hochdruckkeil		Tagesmaximum der Lufttemperatur des Vortages		Gewitter		Südwest 100 km/h		Bedeckt nicht angebar		
	Zwischenhoch										
	Tiefdruckgebiet										
	Tiefausläufer										

Erscheint täglich, nur im Postbezug erhältlich
Bestellungen, Abbestellungen und Reklamationen sind
an den zuständigen Postzeitungsvertrieb zu richten

Alle Zeitangaben in MEZ
(Mitteleuropäische Zeit)

Station	Höhe über dem Meeresspiegel	gestern								heute															
		13h				19h				01h				07h											
		Windrichtung und Windgeschwindigkeit	Windspitze ≥ 15 m/s 07h bis 13h	Wetter 13h	Wetterverlauf 07h bis 13h	Lufttemperatur	Taupunktdifferenz	Windrichtung und Windgeschwindigkeit	Windspitze ≥ 15 m/s 13h bis 19h	Wetter 19h	Wetterverlauf 13h bis 19h	Lufttemperatur	Taupunktdifferenz	Windrichtung und Windgeschwindigkeit	Windspitze ≥ 15 m/s 01h bis 07h	Wetter 01h	Wetterverlauf 19h bis 01h	Lufttemperatur	Taupunktdifferenz						
Boltenhagen	15	NW	2	•	•	17	4	C	•	•	16	3	SW	2	•	•	12	1	C	•	•	16	2		
Warnemünde	4	NW	6	•	•	17	5	W	4	•	•	17	5	NW	2	•	•	15	3	W	1	•	•	15	2
Arkona	42	NW	5	•	•	17	4	W	6	•	•	16	4	NW	4	•	•	14	1	NW	4	•	•	15	2
Putbus	40	NW	5	•	•	18	9	NW	3	•	•	17	7	NW	4	•	•	12	2	W	4	•	•	15	2
Greifswald	2	NNW	3	•	•	19	9	NW	4	•	•	18	7	W	2	•	•	12	1	W	2	•	•	14	2
Boizenburg	45	W	4	•	•	16	6	WSW	1	•	•	16	4	C	•	•	14	2	NW	1	•	•	14	1	
Schwerin	59	W	2	•	•	17	8	NW	1	•	•	16	5	SSE	1	•	•	14	1	C	•	•	14	1	
Marnitz	81	W	1	•	•	17	7	C	•	•	15	3	C	•	•	13	1	SSW	1	•	•	14	2		
Teterow	46	W	2	•	•	17	5	NW	3	•	•	17	5	SW	1	•	•	11	1	C	•	•	14	1	
Neubrandenburg	81	W	5	•	•	18	6	NW	1	•	•	17	5	WSW	1	•	•	12	1	W	1	•	•	14	1
Uecker münde	1	N	2	•	•	19	9	C	•	•	18	7	C	•	•	12	3	W	1	•	•	15	3		
Seehausen/Altmark	21	W	3	•	•	18	8	W	1	•	•	16	5	C	•	•	14	2	NW	2	•	•	14	2	
Gardelegen	47	W	2	•	•	17	7	NW	2	•	•	16	4	C	•	•	14	2	W	4	•	•	16	3	
Magdeburg	79	NW	2	•	•	18	7	NW	2	•	•	16	3	WSW	1	•	•	14	1	W	3	•	•	15	2
Wernigerode	234	NW	1	•	•	16	5	C	•	•	15	2	C	•	•	14	2	C	•	•	•	•	15	4	
Brocken	1142	W	7	•	•	7	0	W	9	•	•	8	0	W	9	•	•	8	0	NW	8	•	•	7	0
Neuruppin	38	W	4	•	•	18	8	C	•	•	17	4	C	•	•	14	2	NW	2	•	•	15	3		
Potsdam	81	W	4	•	•	17	5	W	4	•	•	17	6	NW	2	•	•	14	2	W	1	•	•	15	2
Berlin-Alex	38	-	-	•	•	18	8	-	-	•	•	18	11	-	-	•	•	16	8	-	-	•	•	18	8
Berlin-Schönefeld	47	W	6	•	•	18	7	NW	2	•	•	17	7	C	•	•	13	2	C	•	•	•	•	15	3
Angermünde	58	NW	3	•	•	18	8	NW	1	•	•	17	6	NW	1	•	•	13	2	NNW	1	•	•	15	2
Lindenberg	98	W	4	•	•	18	7	NW	2	•	•	17	6	C	•	•	13	3	NW	1	•	•	15	2	
Frankfurt/Oder	48	W	5	•	•	18	7	C	•	•	17	6	W	2	•	•	14	3	C	•	•	•	•	15	3
Harzgerode	403	W	4	•	•	15	6	W	3	•	•	13	3	SW	1	•	•	12	1	WSW	2	•	•	13	3
Artern	164	WSW	5	•	•	18	7	WSW	2	•	•	16	3	WSW	1	•	•	12	0	NW	2	•	•	15	2
Wittenberg	105	NW	3	•	•	17	8	W	1	•	•	16	7	C	•	•	13	2	W	1	•	•	13	1	
Leipzig-Schkeuditz	131	WSW	4	•	•	16	8	NW	2	•	•	15	3	WSW	4	•	•	14	1	NW	3	•	•	14	1
Oschatz	180	WSW	5	•	•	18	9	W	1	•	•	17	6	W	3	•	•	14	2	W	2	•	•	14	2
Deberlug-Kirchhain	97	NW	4	•	•	17	5	W	2	•	•	17	8	SW	1	•	•	14	2	NW	1	•	•	13	1
Cottbus	89	W	2	•	•	17	6	W	2	•	•	17	9	C	•	•	14	3	C	•	•	•	•	14	1
Leinefelde	356	W	3	•	•	15	3	C	•	•	13	0	NW	3	•	•	12	1	W	3	•	•	13	1	
Erfurt-Bindersleben	315	W	3	•	•	18	8	WSW	2	•	•	15	3	SW	1	•	•	11	1	WSW	1	•	•	12	2
Meiningen	450	NW	5	•	•	16	7	C	•	•	14	4	C	•	•	10	2	N	2	•	•	•	•	12	2
Schmücke	937	W	4	•	•	12	4	WSW	2	•	•	10	0	WSW	2	•	•	9	0	NW	2	•	•	9	1
Sonneberg-Neufang	626	WSW	2	•	•	14	4	W	2	•	•	13	2	NW	1	•	•	11	0	C	•	•	•	11	0
Gera-Leumnitz	311	W	5	•	•	17	8	NW	4	•	•	14	2	NW	1	•	•	12	1	NW	2	•	•	12	0
Plauen	398	WSW	4	•	•	15	7	SSW	2	•	•	15	5	SSW	1	•	•	12	2	W	2	•	•	13	3
Karl-Marx-Stadt	418	W	3	•	•	14	4	W	1	•	•	14	3	W	4	•	•	12	0	W	2	•	•	12	0
Fichtelberg	1213	NW	7	•	•	7	2	W	4	•	•	9	3	NW	7	•	•	7	0	NW	6	•	•	7	0
Dresden-Klotzsche	222	W	3	•	•	16	5	WSW	2	•	•	16	7	SW	1	•	•	13	1	W	2	•	•	13	1
Görlitz	237	NW	6	•	•	16	5	W	2	•	•	16	5	W	1	•	•	13	1	W	2	•	•	13	1
Zinnwald-Georgenfeld	877	NW	4	•	•	11	5	W	3	•	•	11	3	W	1	•	•	9	1	NW	4	•	•	9	1

Meteorologische Daten aus dem Ausland

* Zeitangaben in Ortszeit

Station	Höhe über dem Meeresspiegel	Wetter gestern 13h	Niederschlagshöhe gestern 07h bis 19h	Maximum der Lufttemperatur gestern 07h bis 19h	Niederschlagshöhe gestern 19h bis heute 07h	Minimum der Lufttemperatur gestern 19h bis heute 07h	Station	Höhe über dem Meeresspiegel	Wetter gestern 13h	Niederschlagshöhe gestern 07h bis 19h	Maximum der Lufttemperatur gestern 07h bis 19h	Niederschlagshöhe gestern 19h bis heute 07h	Minimum der Lufttemperatur gestern 19h bis heute 07h
Moskau	156	•	•	21	•	11	Bukarest	94	•	•	28	•	10
Leningrad	4	•	3	15	07	13	Constanta	31	•	02	25	1	15
Kiew	179	•	4	20	6	11	Sofia	595	•	00	26	•	11
Taschkent	428	•	•	39	•	21	Varna	43	•	00	24	04	15
Irkutsk	485	•	•	16	•	4	Rom	2	•	•	29	00	22
Warschau	106	•	1	18	00	9	Wien	183	•	•	21	•	14
Gdansk	149	•	•	18	00	9	Genf	430	•	•	27	•	12
Jelenia Gora	342	•	07	17	09	7	München	530	•	•	21	2	11
Prag	380	•	•	18	2	12	Köln	91	•	19	20	3	13
Cheb	474	•	•	16	02	11	Bremen	3	•	3	17	1	12
Brno	238	•	•	20	00	12	Paris	89	•	•	27	•	14
Pnprad	718	•	•	14	•	8	Rotterdam	-4	•	00	20	•	•
Budapest	139	•	•	21	00	13	London	24	•	•	22	•	10
Szeged	83	•	•	22	•	11	Oslo	204	•	4	20	•	8
Belgrad	96	•	•	23	•	11	Stockholm	15	•	01	23	•	12

Station	gestern					gestern bis heute			heute	
	Tagesmittel der Lufttemperatur	Abweichung des Tagesmittels der Lufttemperatur vom Normalwert	Maximum der Lufttemperatur 07h bis 19h	Sonnenscheindauer	Niederschlagshöhe 07h bis 19h	Niederschlagshöhe 07h bis 07h	Minimum der Lufttemperatur 19h bis 07h	Minimum der Lufttemperatur am Erdboden 19h bis 07h	Schneehöhe 07h	
Boltenhagen	14,8	-	17	1,8	02	02	11	9	•	
Warnemünde	15,7	-1,5	18	9,3	•	•	11	10	•	
Arkona	15,3	-	18	14,1	•	•	14	12	•	
Putbus	14,7	-	19	-	•	•	12	10	•	
Greifswald	14,6	-	21	6,3	00	00	10	7	•	
Boizenburg	14,9	-	17	1,5	01	1	14	13	•	
Schwerin	14,7	-2,7	18	1,6	00	04	13	13	•	
Marnitz	14,6	-	18	-	00	00	13	12	•	
Teterow	14,5	-	19	2,8	•	•	9	7	•	
Neubrandenburg	14,7	-2,2	19	3,9	•	•	10	8	•	
Ueckermünde	14,7	-	19	-	•	15	10	7	•	
Seehausen/Altmark	15,2	-	19	1,8	•	2	13	13	•	
Gardelegen	14,5	-	17	-	•	2	14	14	•	
Magdeburg	14,7	-3,0	18	1,0	00	11	13	13	•	
Wernigerode	14,5	-	17	-	03	07	13	10	•	
Brocken	6,6	-	8	0,0	04	2	5	5	•	
Neuruppin	15,5	-	19	4,1	•	•	13	13	•	
Potsdam	15,0	-2,8	20	2,9	01	01	13	12	•	
Berlin-Alex	16,9	-	20	-	•	•	15	-	•	
Berlin-Schönfeld	15,3	-	20	-	•	00	12	11	•	
Angermünde	15,2	-	19	5,6	•	•	9	6	•	
Lindenberg	14,9	-	19	3,5	•	•	12	10	•	
Frankfurt/Oder	15,0	-	19	-	•	•	12	11	•	
Harzgerode	12,4	-	15	-	•	02	10	8	•	
Artern	14,4	-	18	2,0	01	1	12	11	•	
Wittenberg	14,2	-	18	1,4	00	09	13	12	•	
Leipzig-Schkeuditz	14,6	-3,2	19	3,6	00	2	13	12	•	
Üschitz	14,6	-	18	1,8	00	8	13	12	•	
Doberlug-Kirchhain	14,8	-	18	-	•	01	13	11	•	
Cottbus	15,0	-3,4	21	3,2	00	00	12	12	•	
Leinefelde	12,6	-	15	0,3	6	10	11	9	•	
Erfurt-Binderleben	13,3	-3,3	18	1,2	00	3	10	9	•	
Meiningen	12,6	-	17	1,9	01	08	10	7	•	
Schmücke	9,2	-	13	1,2	02	1	8	7	•	
Sonneberg-Neufang	11,5	-	16	0,6	01	02	10	7	•	
Gera-Laumitz	13,6	-	18	2,3	01	2	12	12	•	
Plauen	13,0	-	16	-	•	1	12	11	•	
Karl-Marx-Stadt	12,5	-3,6	16	0,3	•	08	11	12	•	
Fichtelberg	6,9	-4,1	11	1,4	•	2	6	6	•	
Dresden-Klotzsche	13,5	-	18	0,7	02	2	13	12	•	
Görlitz	13,3	-4,1	18	1,5	01	04	11	10	•	
Zinnwald-Georgenfeld	9,0	-	11	0,8	02	7	9	9	•	

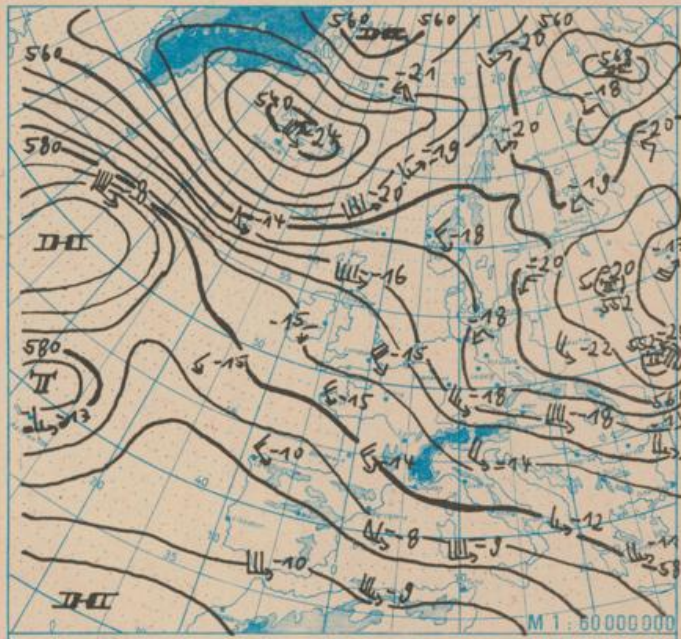
Klimadaten von Potsdam für den 10. Juli					
	Jahr	Wert			
höchstes Tagesmaximum der Lufttemperatur seit 1893	1959	38,2			
tiefstes Tagesminimum der Lufttemperatur seit 1893	1929	7,4			
mittleres Tagesmaximum der Lufttemperatur (1901 bis 1950)		23,2			
mittleres Tagesminimum der Lufttemperatur (1901 bis 1950)		13,0			
Weitere Beobachtungswerte von Potsdam von gestern					
Tagesmittel der relativen Luftfeuchte		82			
Anzahl der Stunden mit einer relativen Luftfeuchte unter 70%		6			
niedrigster Stundenwert der relativen Luftfeuchte		57			
Anzahl der Stunden mit Niederschlag		5			
Tagessumme der Globalstrahlung gestern					
Potsdam		1474			
Wahnerdri bei Dresden		1061			
Luftdruck auf Meereshöhe reduziert					
Termin	Warnemünde	Potsdam	Dresden-K.	Erfurt-B.	
gestern 13h	1015,0	1015,6	1016,7	1016,7	
gestern 19h	1014,1	1014,2	1015,0	1015,8	
heute 01h	1014,2	1014,6	1015,0	1016,3	
heute 07h	1014,8	1015,0	1015,7	1017,3	
Temperaturen im Erdboden heute 07h					
Bodentiefe	Schwerin	Potsdam	Magdeburg	Erfurt-B.	
	5cm	15,2	16,1	15,2	13,2
	10cm	15,3	16,5	15,7	13,8
	20cm	16,0	17,3	15,8	15,4
	50cm	16,3	18,4	15,9	16,4
100cm	15,4	17,6	14,6	14,3	
Astronomisch mögliche Sonnenscheindauer (Tageslänge zwischen Sonnenauf- und -untergang)					
54°N	52°30'N	51°N			
16,8	16,5	16,2			
Hinweise und Erläuterungen					
Alle aktuellen Werte sind vorläufig					
Wind: C (Calm) = Windstille, U = schwache, umlaufende Winde					
Niederschlagshöhe: - = kein Niederschlag, 00 = weniger als 0,05 mm, 01 = 0,1 mm, 02 = 0,2 mm usw., 1 = 1,0 bis 1,4 mm, 2 = 1,5 bis 2,4 mm usw.					
Schneehöhe: - = kein Schnee, 1 = 1 cm, 2 = 2 cm usw., + = Schneedecke durchbrochen, ++ = Schneeflecken					
Einheiten					
Niederschlagshöhe	mm	Luftdruck	hPa		
Schneehöhe	cm	Windgeschwindigkeit	m/s		
Temperatur	°C	Relative Luftfeuchte	%		
Abweichung der Lufttemperatur vom Normalwert	K	Sonnenscheindauer	h		
Taupunktdifferenz	K	Globalstrahlung	kJ/m²		
		Höhe über dem Meeresspiegel	m		

WASSERTEMPERATUREN

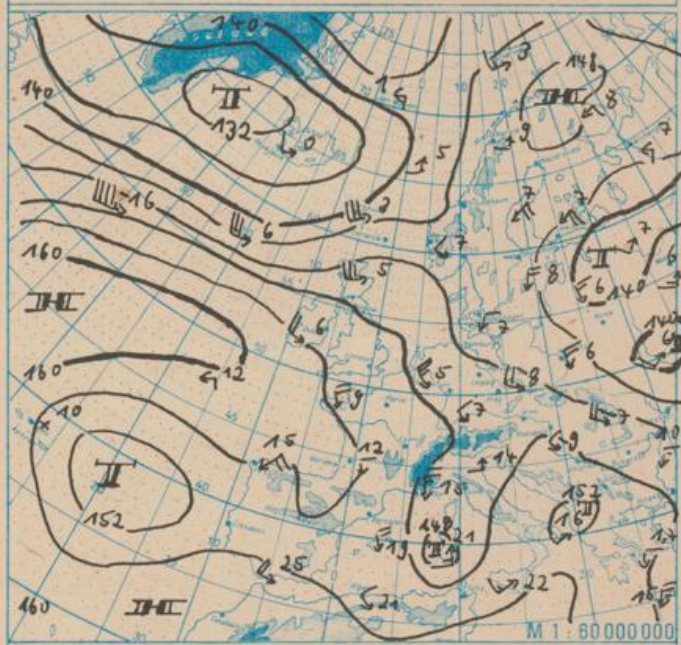
DDR				Ausland			
Gewässer/Ort	Wasser-temperaturen	Gewässer/Ort	Wasser-temperaturen	Gewässer/Ort	Wasser-temperaturen	Gewässer / Ort	Wasser-temperaturen
Timendorf	17	Templiner See	18	Talsp. Pöhl	18	Hel	15
Warnemünde	17	Caputh	20	Kriebstein-Talsp.	19	Gdynia	16
Zingst	18	Potsdam-Babelsberg	20			Swinoujscie	18
Saßnitz	16	Müggelsee	18			Siofok	19
Koserow	17	Berlin-Grünau	20			Varna	14
Goldberg	19	Süßer See	19			Burgas	18

(• bedeutet keine Warnstufe oder Stufe I) **WALDBRANDWARNSTUFEN**
 II erhöhte Waldbrandgefahr III sehr hohe Brandgefahr in Land- und Forstwirtschaft IV außerordentlich hohe Brandgefahr in allen Bereichen

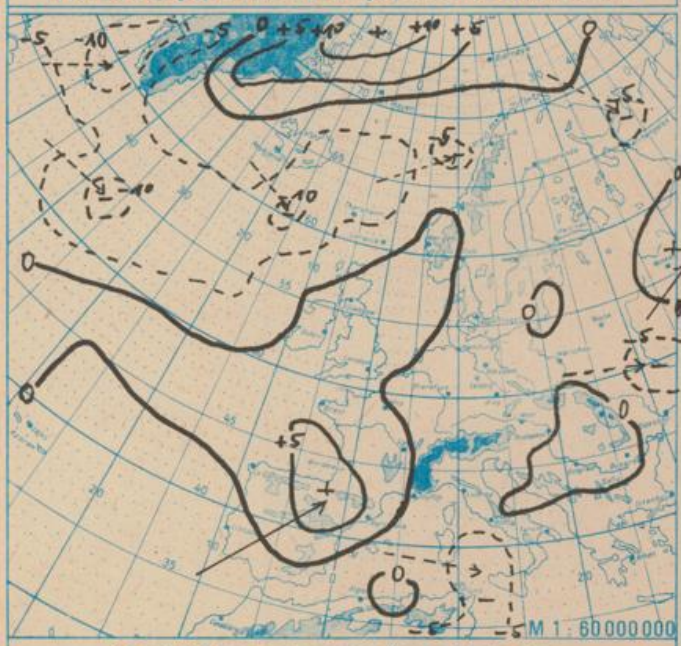
Bezirk	Warnstufe	Bezirk	Warnstufe	Bezirk	Warnstufe
Berlin	•	Gera	•	Neubrandenburg	•
Cottbus	•	Halle	•	Potsdam	•
Dresden	•	Karl-Marx-Stadt	•	Rostock	•
Erfurt	•	Leipzig	•	Schwerin	•
Frankfurt/O.	•	Magdeburg	•	Suhl	•



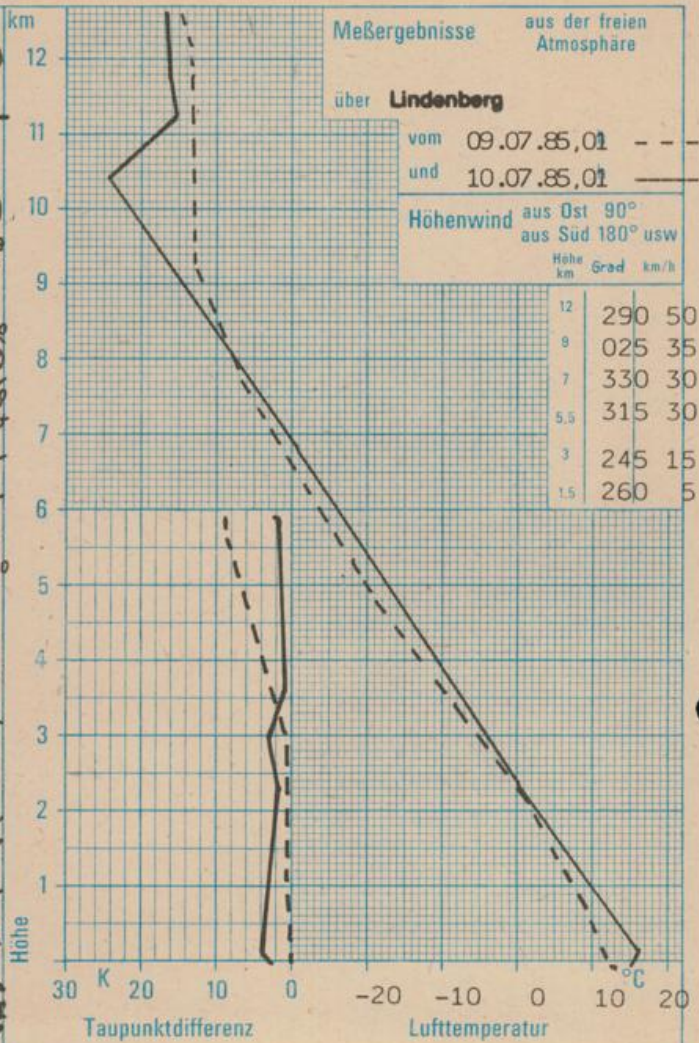
Absolute Topographie 500 hPa in geopotentiellen Dekameter 01h



Absolute Topographie 850 hPa in geopotentiellen Dekameter 01h



24 std. Luftdruckänderung seit Vortag 01h in hPa



WETTERLAGE UND WETTERENTWICKLUNG

Der über der DDR befindliche Tiefausläufer verursachte in der Nacht zu Mittwoch Niederschlagshöhen, die im allgemeinen unter 5 mm, vereinzelt aber zwischen 10 und 15 mm lagen. Die Fronten ziehen ostwärts weiter und machen einem Hochdruckkeil, der sich von den Britischen Inseln und der Nordsee nach Mitteleuropa ausweitet, Platz. Der Keil ist nicht nur in den unteren Atmosphäreschichten, sondern bis zur unteren Stratosphäre gut ausgeprägt. Unter seinem Einfluß wird der Wetterablauf in der 2. Wochenhälfte besser ausfallen als der in der 1. Wochenhälfte. Die Temperaturen werden in der Folgezeit ebenfalls höher liegen als an den Vortagen. Am wärmsten wird es am Freitag und Sonnabend sein, wenn nicht wie gegenwärtig nordwestliche und westliche Höhenwinde wehen, sondern eine südwestliche Höhenströmung vorhanden sein wird. Dann nimmt allerdings auch wieder die Gewitterneigung, die vorübergehend gering sein wird, zu.

Nach Wochenwechsel deutet sich bereits schon wieder eine Umstellung auf eine kühle und wechselhafte Witterung an.

Jae.