

Täglicher Wetterbericht

Herausgegeben vom Deutschen Wetterdienst in der US-Zone, Zentralamt Bad Kissingen

Erscheint täglich, Postbezug monatlich 5.- DM

Bei unregelmäßiger Lieferung sind Beschwerden immer an das Zustellpostamt zu richten.

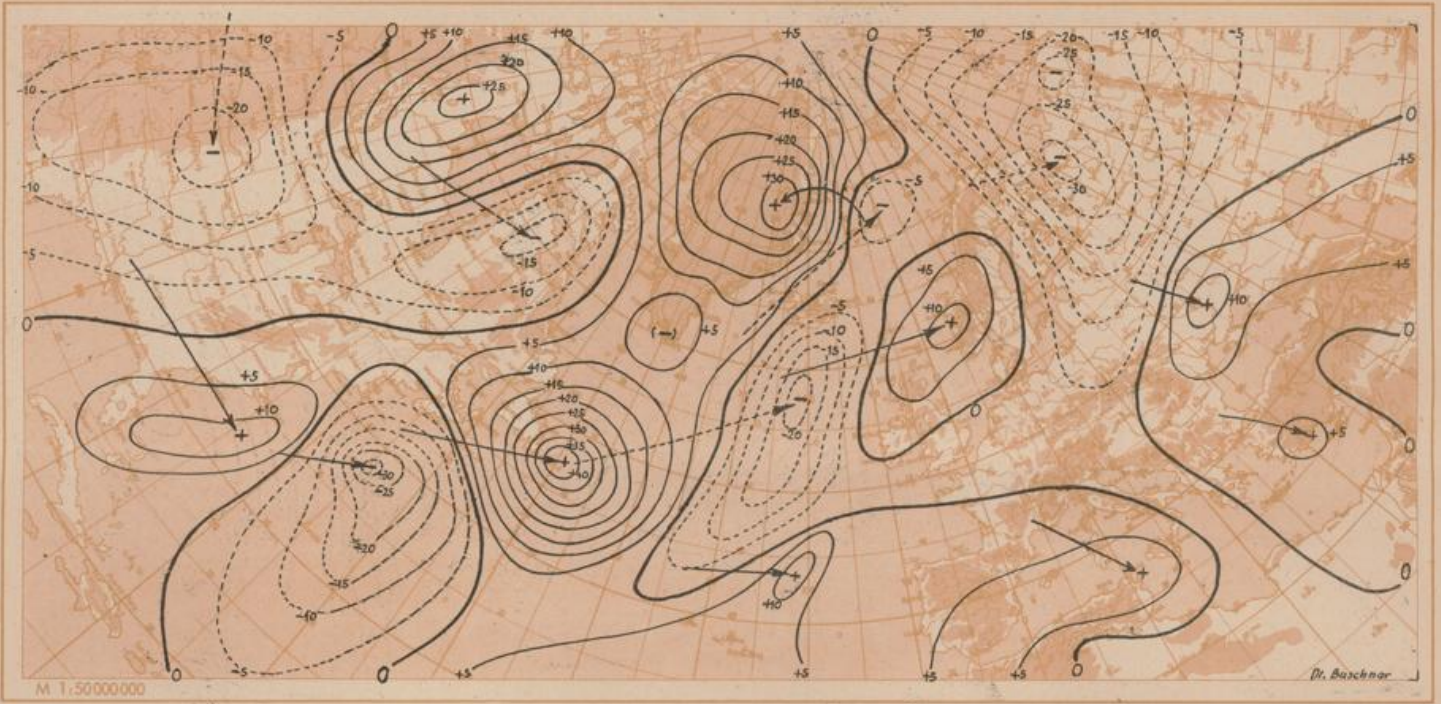
Nachdruck verboten Verlagsort Bad Kissingen

Jahrgang: 1952

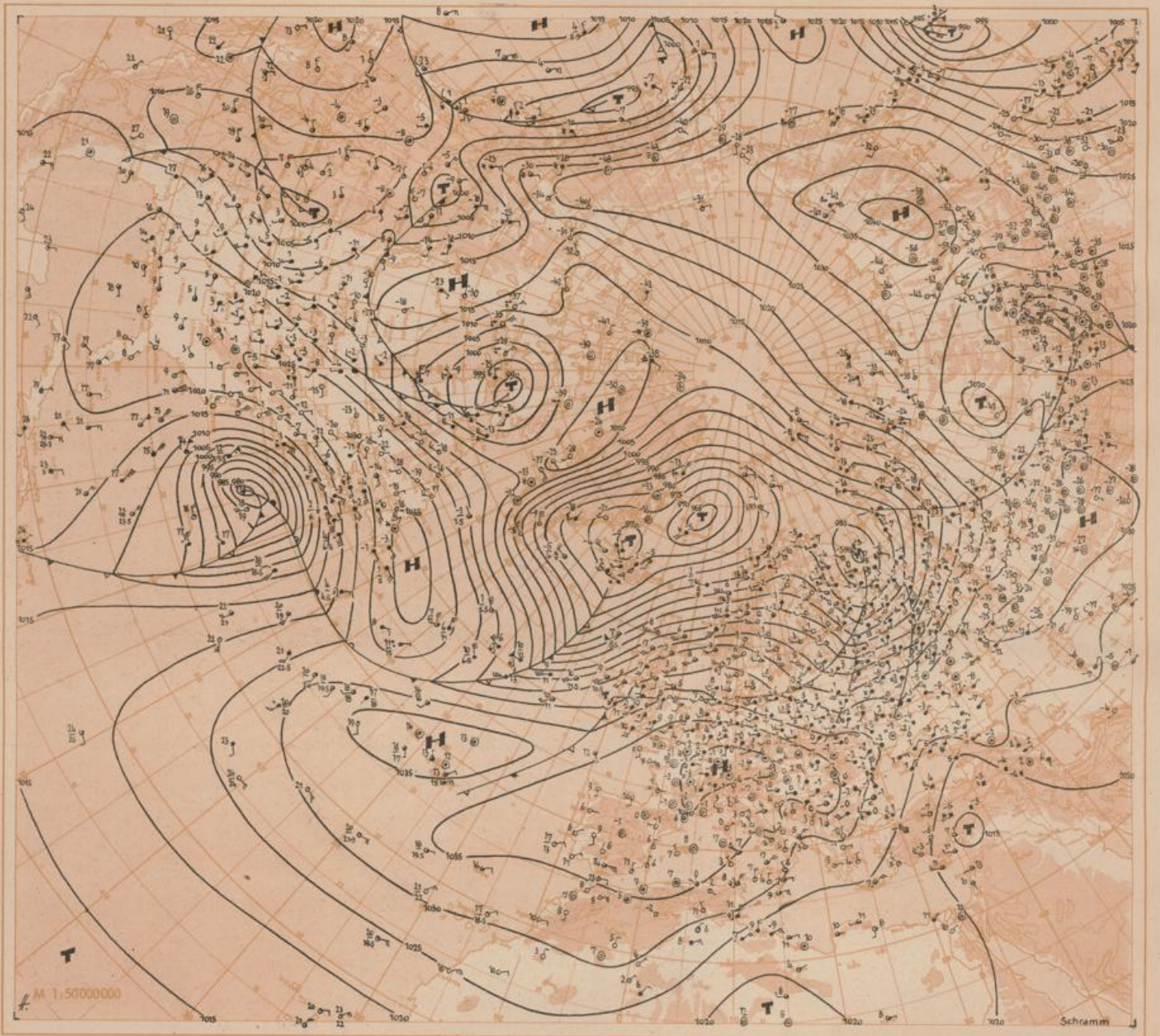
Dienstag, den 8. Januar

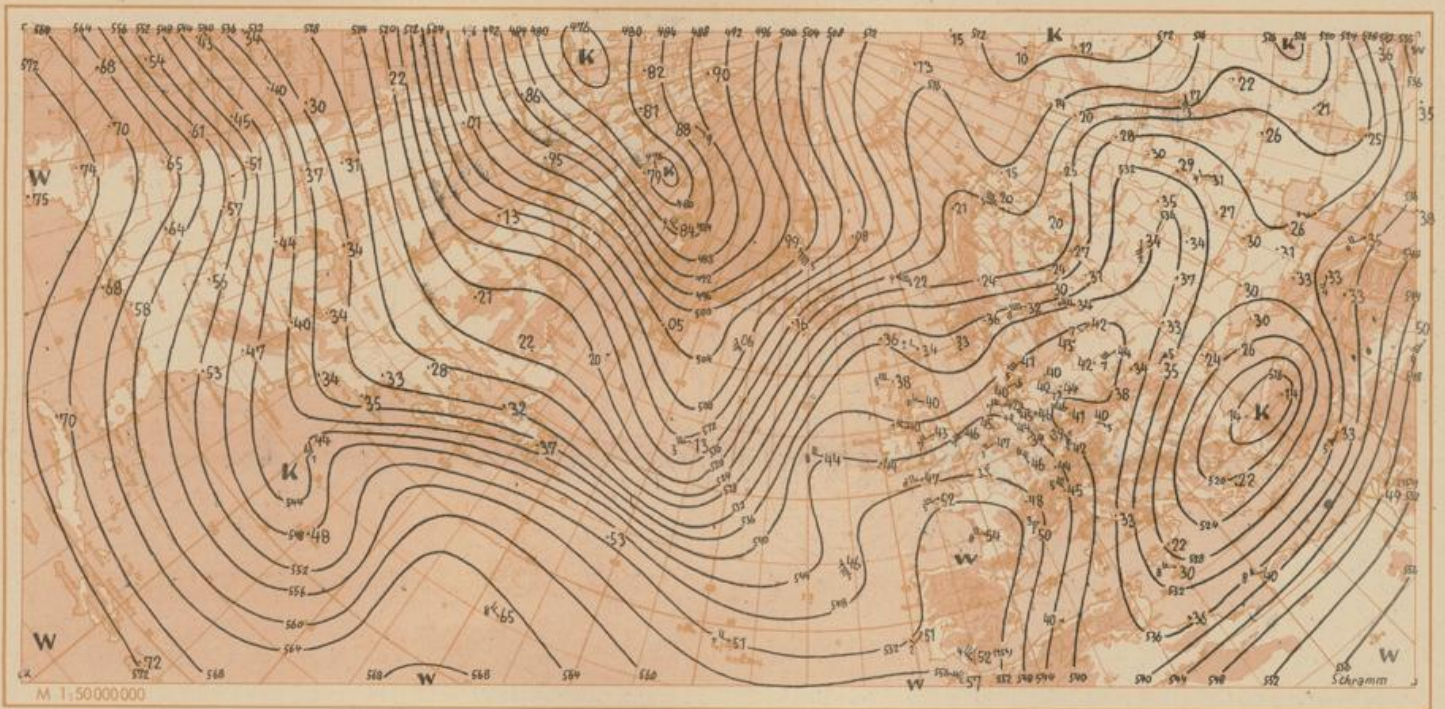
Nummer: 8

Luftdruck nicht reduziert	Höhe in m	gestern 12 Uhr M6Z										gestern 18 Uhr M6Z									
		iiiTgTg	Nddff	VVwwW	PPPTT	NhChGcGc	6a,app	4fskfy	iiiTgTg	Nddff	VVwwW	PPPTT	NhChGcGc	6Eapp	7RRrTg	ssTgTg	RRh,sss				
Bremen	5	22406	82418	16515	33307	772--	64908	22407	82512	24515	33108	372--	61200	79208							
Berlin-Tempelhof	48	38403	82306	04515	33604	671--	67910	38404	82508	12515	32605	472--	61202	79105							
Kassel	187	43850	82210	10102	39701	864--	67908	43851	82010	08512	39000	863--	64405	79701							
Gießen	185	53252	91607	04454	39951	9-0--	64908	53251	81405	06284	39450	864--	61403	70050							
Schlüchtern	397	53953	82202	10100	40852	863--	64917	53952	82502	03514	40451	862--	63200	79751							
Frankf. Rhein-Main	110	63751	92510	02454	41551	9-0--	60713	63750	82305	06512	40650	860--	61701	79750							
Darmstadt	265	63952	92309	x6494	41152	9-0--	60714	63952	92009	x5494	40551	9-0--	64202	70051							
Würzburg	259	65552	80000	08284	41652	861--	67917	65552	83205	08102	40851	861--	63404	79351							
Bad Kissingen	223	65853	82301	10102	41651	862--	67911	65852	82302	10102	40351	862--	63703	70051							
Bamberg	386	67053	71805	08104	41851	762--	67912	67052	02005	10102	39851	00900	69701	70050							
Bayreuth	341	68153	61602	50102	42150	00948	67915	68154	01402	10102	41253	00900	66200	70001							
Hof	567	68554	62212	30102	40451	00946	64911	68555	02308	80022	39552	00900	69701	70051							
Weiden	397	68854	52206	15104	42054	45401	67917	68858	10000	10100	41757	00901	69201	70052							
Karlsruhe	115	72750	82002	20104	41501	863--	67913	72750	82306	20102	41401	862--	61202	70001							
Mannheim	97	72951	91807	04434	41150	9-0--	67911	72950	92502	04474	41050	9-0--	61200	70050							
Stuttgart-Echterdingen	401	73851	60000	24102	41402	00902	61909	73851	00000	24102	40501	00900	63601	70004							
Weißenburg/Bayern	434	76153	41302	81020	41501	00901	67916	76153	71308	81032	40650	0093-	69400	70004							
Nürnberg-Fürth	311	76352	61802	20102	42000	00908	60813	76353	11802	20102	40751	00901	63501	70003							
Regensburg	334	77657	72202	10104	43256	36402	64916	77657	50000	10102	41856	00906	69505	70055							
Ulm	480	83852	70000	04464	43453	56202	67909	83852	12701	17104	41551	00901	66201	70001							
Augsburg	480	85253	41801	15100	42951	00932	67909	85254	31801	10100	42153	00902	66404	70003							
München-Riem	526	86656	41802	40050	42750	00945	67909	86655	71602	05102	42353	00978	69400	70001							
Passau-Oberhaus	409	89355	60000	15104	43654	26241	64913	89355	00000	10102	42654	00900	69401	70052							
Kempten-Lenzfried	705	94658	21602	83020	44353	00902	64905	94659	21103	50102	44357	00902	69409	70001							
Garmisch-Partenk.	704	96357	12302	82020	41900	00901	64914	96355	01802	81010	41653	00900	69403	70002							
Wasserkuppe	921	54451	62319	83012	26950	00902	67910	54451	02516	75022	26051	00900	69701	70000							
Kleiner Feldberg/T.	806	63553	42712	82022	41001	00902	60809	63551	92908	x3470	40451	9-0--	69200	70001							
Silberhütte	832	69255	62007	30104	37553	00922	67912	69257	02312	81102	36254	00900	69200	70053							
Königsstuhl	561	73253	32009	82022	70601	00901	61913	73253	03707	81020	70151	00900	66400	70003							
Falkenstein	1307	79155	82709	85028	83754	862--	64909	79155	02712	84022	83153	00900	69701	79753							
Zugspitze	2962	96164	13618	87020	20756	00901	64004	96163	13618	88012	20756	00901	69101	70055							
Hohenpeißenberg	977	96254	62103	84030	23103	00908	64907	96260	03105	84012	22700	00900	69410	70004							
Luftdruck nicht reduziert		heute 00 Uhr MGZ										heute 06 Uhr MGZ									
		iiiTgTg	Nddff	VVwwW	PPPTT	NhChGcGc	6a,app	iiiTgTg	Nddff	VVwwW	PPPTT	NhChGcGc	6Eapp	7RRrTg	ssTgTg	RRh,sss					
Bremen	5	22407	82511	24105	33308	772--	67701	22406	82411	16105	30707	861--	61715	79107	00071	93000					
Berlin-Tempelhof	48	38405	82512	16505	32106	872--	64604	38405	82506	16105	30506	872--	61712	79105	00046	92---					
Kassel	187	43800	81806	07505	37902	863--	60704	43801	82010	10105	35702	864--	61709	79100	00501	91000					
Gießen	185	53251	81203	06512	38300	864--	60711	53251	81604	06515	36700	864--	61707	79250	00505	92000					
Schlüchtern	397	53951	82302	02515	39950	862--	60707	53900	80000	02515	37700	862--	64712	79451	00510	94000					
Frankf. Rhein-Main	110	63700	92010	04514	39800	9-0--	68914	63700	82010	08514	37900	861--	61713	79550	00501	95000					
Darmstadt	265	63951	92012	x3494	39551	9-0--	60709	63951	92312	x3664	38650	9-0--	65614	79751	97514	97000					
Würzburg	259	65552	81402	09102	40251	861--	60708	65551	81804	15565	38000	861--	64716	79151	00515	92000					
Bad Kissingen	223	65851	82302	05512	39850	861--	67904	65851	82301	04515	38000	861--	61711	79151	00512	91000					
Bamberg	386	67053	92001	02564	40052	9-0--	60807	67052	92009	x5564	38451	9-0--	67509	79152	02530	91---					
Bayreuth	341	68154	82203	04442	40854	865--	67904	68152	82403	04524	39551	873--	66704	79155	01572	91029					
Hof	567	68553	82205	87564	39853	862--	61901	68553	82506	30105	37952	864--	69712	79753	03543	97034					
Weiden	397	68860	83403	08100	41759	864--	60703	68853	82002	09102	39153	864--	69708	70059	05602	00017					
Karlsruhe	115	72751	92303	00454	40650	9-0--	67908	72751	82504	06204	38650	862--	61917	79751	00509	97000					
Mannheim	97	72951	92205	04454	40050	9-0--	67911	72950	92006	01564	38250	9-0--	64616	79750	00504	97000					
Stuttgart-Echterdingen	401	73854	90000	x5454	41254	9-0--	67909	73855	90000	x5454	39555	9-0--	63717	70055	00---	00---					
Weißenburg/Bayern	434	76156	60000	81030	41554	0093-	64601	76152	92001	04452	39551	862--	69915	70054	01575	00034					
Nürnberg-Fürth	311	76352	92703	02510	40452	9-0--	67904	76351	82002	08565	38750	862--	64715	79752	00557	97035					
Regensburg	334	77657	00000	10102	42857	00900	64905	77655	90000	04470	40355	9-0--	69504	70057	03583	00010					
Ulm	480	83852	72507	30102	41351	756--	60809	83855	02305	07102	40454	00900	66711	70054	00553	00037					
Augsburg	480	85252	71801	15100	41152	00916	67910	85253	21805	20102	39751	00938	66910	70053	01570	00071					
München-Riem	526	86655	72005	40052	41352	1577-	60808	86654	82303	64022	39951	00927	69708	70055	08372	00550					
Passau-Oberhaus	409	89357	80000	20104	42156	0097-	60708	89357	63601	10102	40756	00970	69712	70056	14619	00009					
Kempten-Lenzfried	705	94658	00000	83020	44357	00900	60707	94659	11302	83020	43458	00901	69608	70059	08626	00076					
Garmisch-Partenk.	704	96357	00000	81020	42956	00900	64909	96356	02203	75020	41756	00900	69605	70056	18626	00060					
Wasserkuppe	921	54451	92710	x1494	25651	9-0--	61905	54450	92504	x1565	24250	9-0--	67709	79254	11524	92047					
Kleiner Feldberg/T.	806	63550	93114	x3494	39750	9-0--	60809	63551	92105	x2454	38051	9-0--	67815	70051	15519	00056					
Silberhütte	832	69255	82310	20102	35455	862--	60806	69255	92706	x5452	34155	9-0--	69910	70056	16564	00022					
Königsstuhl	561	73252	92707	x4450	69652	9-0--	64907	73253	91504	x2564	67853	9-0--	66913	79753	03529	97069					
Falkenstein	1307	79155	22710	82020	82355	26100	60808	79153	32710	80020	81152	00942	69903	70055	56573	97009					
Zugspitze	2962	96165	03613	88020	20056	00900	64908	96160	03415	88020	19157	00900	69607	70057	67---	00081					
Hohenpeißenberg</																					

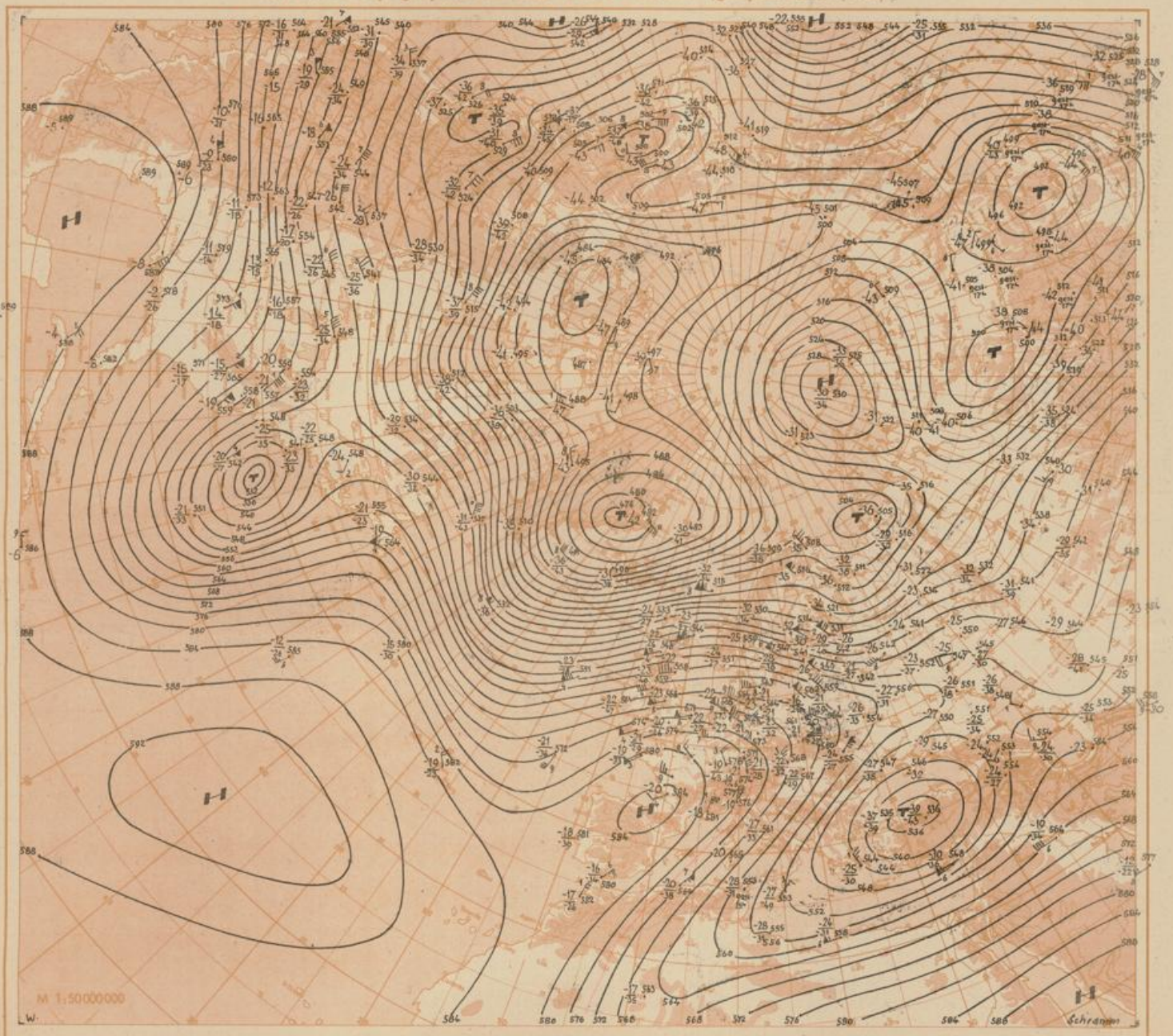


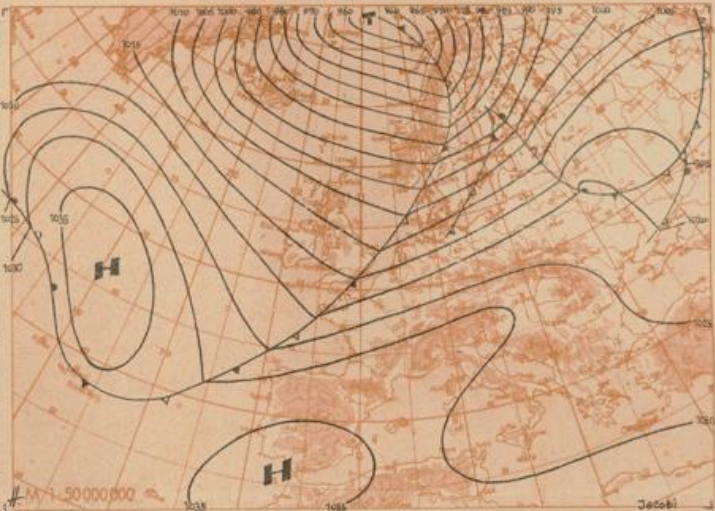
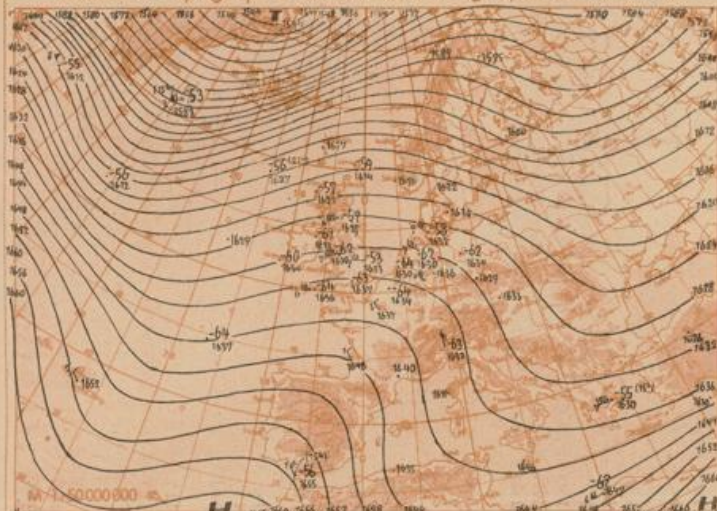
Wetterlage heute 00 Uhr





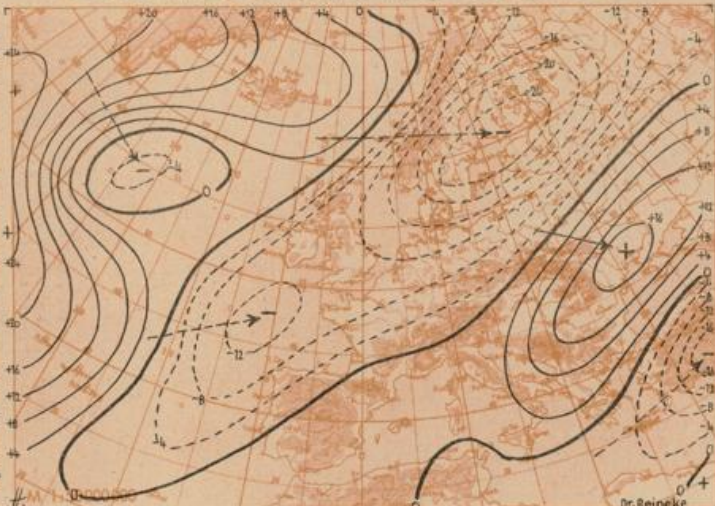
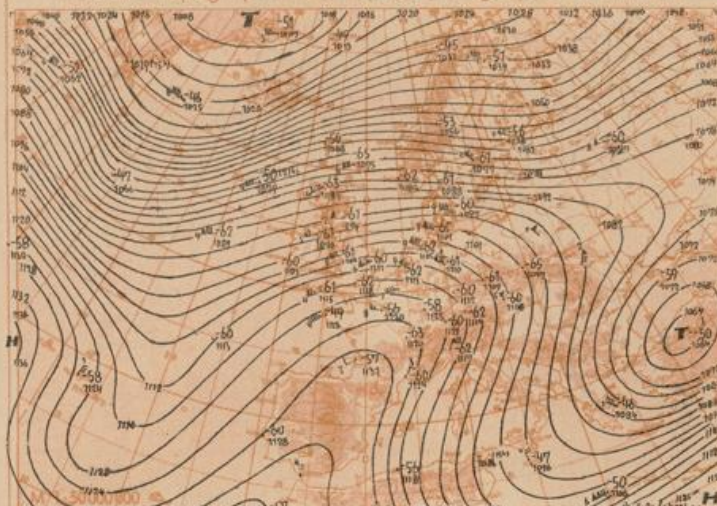
Absolute Topographie 500 mb heute 03 Uhr (geopot. Dekameter)





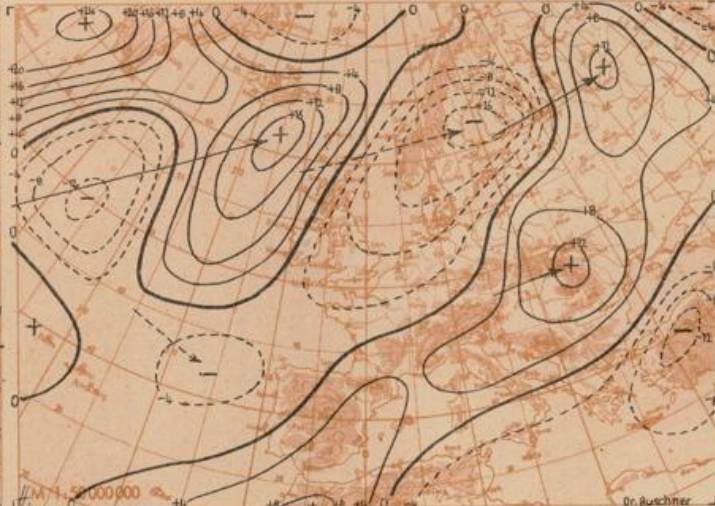
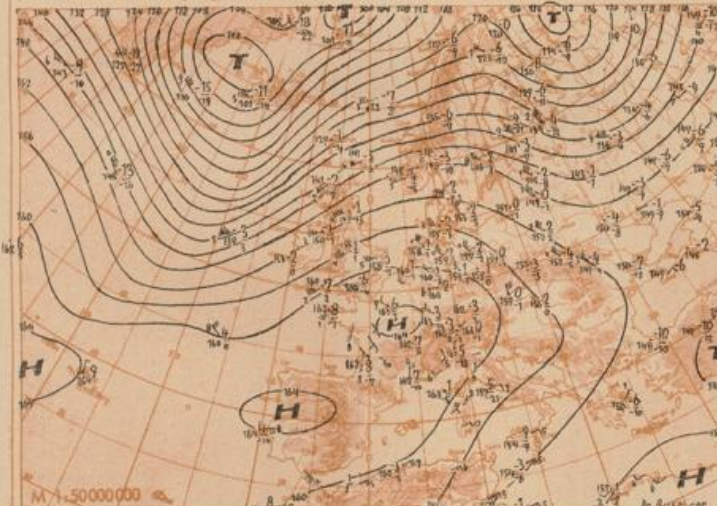
Absolute Topographie 225 mb 03 Uhr (geopot. Dekameter)

24std. Änderung der 225 mb Fläche seit gestern 03 Uhr



Absolute Topographie 850 mb 03 Uhr geopot. Dekameter)

24std. Änderung der relat Top 500/1000 mb seit gestern 03 Uhr



Wetterübersicht Dienstag, den 8. Januar 1952

Das mitteleuropäische Hoch hat seine Lage im wesentlichen beibehalten. Auf seiner Nordseite hat sich die ostwärts fließende Warmluft in Nord- und Mitteldeutschland nunmehr auch am Boden durchgesetzt. Das Höhenhoch hat sich langsam nach Süden zurückgezogen. Zwischen ihm und dem unverändert über der grönländischen Ostküste liegende zyklonalen Steuerungszentrum herrscht immer noch eine kräftige Südwestströmung. Mit dieser ist die Welle, die sich an der Kaltfront des Nordmeertiefs gebildet hatte, von der nördlichen Nordsee zum Weißen Meer gezogen. Sie hat sich dabei zu einem selbständigen Tief entwickelt.

Auf dem Atlantik war die Wetterentwicklung wieder außerordentlich lebhaft. Das gestern vor Neufundland gelegene Tiefdruckgebiet ist mit etwa 90 km/h nach Nordosten gezogen und nunmehr südlich von Island bereits in das nordatlantische Tiefdrucksystem einbezogen worden. Sein Fallgebiet hat sich laufend verstärkt. Vor der Kaltfront trat zeitweise ein 3-stündiger Druckfall von mehr als 10 mb auf, und hinter der Front sind bei entsprechend starkem Druckanstieg auf dem Ostatlantik wie-

der Bodenwinde von mehr als 60 Knoten gemessen worden. Das gestern zwischen den Bermuden und der amerikanischen Ostküste gelegene Tief hat sich um 20 mb vertieft, aber es hat sich nur mit 30 bis 40 km/h nach Osten bewegt, da sich bereits gestern über ihm ein abgeschlossenes Höhentief gebildet hatte. Die kräftige Warmluftzufuhr auf seiner Vorderseite hat zur Stärkung der vom östlichen Amerika zum Westatlantik gezogenen Hochzelle geführt.

Jacobi

Voraussichtliche Wetterentwicklung:

Die neue westlich Irland angelangte Kaltfront rückt rasch ostwärts vor und führt zum Zusammenbruch des Alpenhochs. Starke Warmluftadvektion über dem Westatlantik wird zugleich eine hochreichende Antizyklone über dem mittleren Nordatlantik aufbauen, wobei sich über Mitteleuropa in der nächsten Zeit eine mehr nordwestliche Strömung durchsetzen kann.

Prof. Dr. Scherhag

Erläuterungen zum Inhalt des Täglichen Wetterberichts

Die Beobachtungen der synoptischen Stationen sind in der Form des am 1. Jan. 1949 eingeführten intern. Wetterschlüssels veröffentlicht

Dabei bedeuten:

iii = Kennziffer der Station

T₁₄ = Taupunkt in °C (bei neg. Temp. ist 50 addiert)

N = Himmelsbedeckung in Achtein (9: nicht erkennbar)

dd = Windrichtung in 36-teiliger Skala (bei Addition von 50 ist die Windgeschwindigkeit > 100 Knoten)

H = Windgeschwindigkeit in Knoten

VV = Sichtweite:

00: < 20 m, 01: 20 m, 02: 40 m usf. bis 19: 180 m, 00: < 200 m, 01: 200 m, 02: 400 m usf. 06: 16 000 m, 07: 20 km, 08: 40 bis 85: 100, 86: 180, 87: 200, 88: 300, 89: 400 km. Ferner kann gegeben werden 90: < 50 m, 91: 80, 92: 200, 93: 300, 94: 1000 m, 95: 2 km, 96: 4, 97: 10, 98: 20 km, 99: ≥ 60 km

ww = Wetter zur Beobachtungszeit

00-03 keine besonderen Erscheinungen (00

Wolkenentwicklung nicht feststellbar, 01 Wolken dünner werdend,

02 gleichbleibend, 03 zunehmend), 04 Dunststrübung (04 Rauch-

strübung, 05 trockener Dunst, 06 Trübung durch Staubadvektion,

07 Aufwirbelung von Staub, 08 Staubbröcken, 09 Staub- oder

Sandsturm während der letzten Stunde), 10: feuchter Dunst, 11-12:

flacher Bodennebel (11 in einzelnen Schwaden, 12 mehr zusammen-

hängend), 13: Wetterleuchten, 14: Fallstreifen, 15-16: Nieder-

schlag im Gesichtskreis (15 > 3 km entfernt, 16: < 3 km), 17

Donner ohne Niederschlag, 18 starke Böen, 19 Großtromben,

20-29: Hydrometeore während der letzten Stunde (20 Nieseln,

21 Regen, 22 Schnee, 23 Schneeregen, 24 gefrorener Regen, 25

Regenschauer, 26 Schneeregenschauer, 27 Graupel- oder Hagel-

schauer, 28 Nebel, 29 Gewitter), 30-32: leichter oder mäßiger

Staub- oder Sandsturm (30 nachlassend, 31 ohne Änderung, 32

zunehmend), 33-35: starker Staub- oder Sandsturm (33 nachlassend,

34 ohne Änderung, 35 zunehmend), 36-37: niedriges Schneefegen

(36 leicht, 37 stark), 38-39: hohes Schneefegen (38 leicht, 39 stark),

40: Nebel im Gesichtskreis, 41: Nebel in Schwaden, 42-49:

Nebel (gerade Zahlen: Himmel erkennbar, ungerade: nicht er-

kenntbar, 42: 1/8, dünner werdend, 44, 45: unverändert, 46, 47:

dichter werdend, 48, 49: als Raureif niederschlagend), 50-55: Nie-

seln (gerade Zahlen: mit ungerade: ohne Unterbrechung, 50, 51:

leicht, 52, 53: mäßig, 54, 55: stark), 56-57: Niesel gefrierend,

58-59: Niesel mit Regen (60, 61: leicht, 62, 63: stark) 60-65:

Regen (Unterteilung wie bei 50-55), 66-67: Regen gefrierend,

68-69: Regen und Schnee (66, 68: leicht, 67, 69: stark), 70-75:

Schnee (Unterteilung wie bei 50-55), 76: Eisanadeln, 77: Schneegriesel,

78: einzelne Schneesterne, 79: gefrorener Regen, 80-82:

Regenschauer (80: leicht, 81: mäßig, 82: sehr stark), 83-84: Schneeregenschauer,

85-86: Schneeschauer, 87-88: Graupelschauer, 89-90:

Hagelschauer (89, 90: leicht, 84, 86, 88, 90: stark), 91-94:

Gewitter in der letzten Stunde (91, 92: Regen noch anhaltend,

93, 94: Schnee, Graupel oder Hagel noch anhaltend, 91, 93: leicht,

92, 94: stark), 95-99: Gewitter zur Beobachtungszeit (95, 96:

leicht mit Regen; Schnee oder Hagel, 97: stark mit Regen oder

Schnee, 98: mit Staub- oder Sandsturm, 99: mit Hagel oder

Graupel)

W = Witterungsverlauf

0-4: kein Niederschlag (0: heiter, 1: wech-

selsnd bewölkt, 2: stark bewölkt, 3: Staub- oder Sandsturm oder

Schneetreiben, 4: Nebel oder starke Staubtrübung), 5: Nieseln,

6: Regen, 7: Schnee, 8: Schauer, 9: Gewitter

PPP = Luftdruck auf NN reduziert in Zehntel mb ohne

Hundertertziffer

TT = Temperatur in °C (bei neg. Temperaturen ist 50

addiert)

N_h = Bedeckung mit unteren Wolken (verschlüsselt wie

N)

C_z = Tiefe Wolken

0: keine, 1: Cu hum, 2: Cu cong, 3: Cb

calvus, 4: Sc vesp, 5: Sc, 6: St, 7: Es oder Fc unter As, 8: Cu

und Sc, 9: Cb cap, -: nicht erkennbar

h = Höhe der Untergrenze der unteren Wolken

0: 0-50 m, 1: 50-100 m, 2: 100-200 m,

3: 200-300 m, 4: 300-600 m, 5: 600-1000 m, 6: 1000-1800 m,

7: 1800-2000 m, 8: 2000-2500 m, 9: > 2500 m

C_M = Mittelhöhe Wolken

0: keine, 1: As trans, 2: As opac, 3: Ac

trans, 4: Ac lent, 5: Ac undulatus, 6: Ac cig, 7: Ac in meh-

rerer Schichten oder zusammen mit As, 8: Ac cast, 9: diaotischer

Ac-Himmel, -: nicht erkennbar

C_H = Hohe Wolken

0: keine, 1: Ci fil, 2: Ci dens, 3: Ci noth,

4: Ci uss, 5: Ci-Aufzug noch < 49°, 6: > 49°, 7: Cs den gan-

zen Himmel bedeckend, 8: Cs nicht größer werdend und nicht

den ganzen Himmel bedeckend, 9: Cc, -: nicht erkennbar

6 = Gruppenkennziffer

E = Erdbodenzustand

0: trocken, 1: naß, 2: überschwemmt, 3:

harigefroren und trocken, 4: Glatteis, 5-7: nasser Schnee, (5:

weniger als die Hälfte bedeckend, 6: mehr als die Hälfte be-

deckend, 7: geschlossene Schicht), 8-9: trockener Schnee (8: mehr

als die Hälfte bedeckend, 9: geschlossene Schicht)

a_s = nähere Charakteristik der Drucktendenz a

(1, 2, 3: Extremwert trat 0-1h, 4, 5, 6: 1-2h,

7, 8, 9: 2-3h vor Termin ein, und nach diesem Extremwert wurde

die unter pp gemeldete Gesamtdruckänderung bei 1, 4, 7 um < 1,

bei 2, 5, 8 um 1-3 und bei 3, 6, 9 um > 3 mb überschritten)

a = Luftdrucktendenz

0: /, 1: /, 2: /, 3: /, 4: /, 5: /, 6: /, 7: /, 8: /, 9: /

pp = Betrag der dreistündigen Druckänderung

in Zehntel mb

7 = Gruppenkennziffer

RR = Niederschlagsmenge seit 12 Stunden

01-55: 1-55 mm, 56: 60 mm bis 90: 400 mm,
91: 0,1 mm, bis 96: 0,6 mm, 97: gering, nicht meßbar, 98: > 400 mm,
99: Messung unmöglich

TeTe = Extremtemperatur von 6-18h bzw. 18-6h in °C
(bei neg. Temp. ist 50 addiert)

88 = Höhe der Gesamtschneedecke

00-55: 00-55 cm, 56: 60 cm, 57: 70 bis 90:

400 cm, 97: nicht geschlossen, nur Flecken, 98: > 400 cm, 99:

keine Messung

T_gT_gT_g = Erdbodenminimum der vergangenen Nacht in
Zehntel °C (bei negativen Temperaturen ist 500

addiert)

RR₂₄ = Niederschlagsmenge der letzten 24 Stunden

(Messung wie RR)

555 = gestrige Sonnenscheindauer in Zehntelstunden

4 = Gruppenkennziffer

f_zf_z = höchste Windgeschwindigkeit in Knoten in den

f_yf_y = niedrigste letzten 10 Minuten vor der Beobachtung

Seite 2 enthält oben die 24-stündige Druckänderung von 5

zu 5 mb vom gestrigen Tag 09 bis zum 09-Termin des Sichtunges,

wobei Fallgebiete gestrichelt sind und die Pfeile die Verlagerung

der Zentren seit dem Vortag angeben. Darunter wird die Wetter-

lage auf einen großen Teil der Nordhalbkugel wiedergegeben. Die

Zahlen geben die Lufttemperatur und bei den Schiffen oben die

Luft- und darunter die Wassertemperatur an.

In der Darstellung des Wetters werden zur Abkürzung nur

die Symbole für N, dd, H, und ww verwendet, und zwar in der

folgenden zusammengefaßten Form:

www

00-03 keine besonderen Erscheinungen

04-09 Dunststrübung

10 feuchter Dunst

11-12 Bodennebel

13 Wetterleuchten

14 Fallstreifen

15-16 Niederschlag im Gesichtskreis

17 Ferngewitter

18-19 Tromben

20 nach Nieseln

21 nach Regen

usf usf bis:

29 nach Gewitter

30-35 Staub- oder Sandsturm

36-39 Schneetreiben

40-49 Nebel

50-59 Nieseln

60-67 Regen

68-69 Regen und Schnee

70-75 Schnee

76 Eisanadeln (Polarisnee)

77-79 Schneegriesel

80-82 Regenschauer

83-84 Schneeregenschauer

85-86 Schneeschauer

87-88 Graupelschauer

89-90 Hagelschauer

91-92 Regen nach Gewitter

93-94 Schnee, Graupel od. Hagel nach Gewitter

95, 97 Gewitter mit Regen oder Schnee

96, 99 Gewitter mit Hagel

98 Gewitter mit Staubsturm

N

0 wolkenlos

1-2 heiter

3-5 halbbedeckt

6-7 wolkig

8 bedeckt

9 Himmel nicht erkennbar

Geschwindigkeit in Knoten

0

1-2

3-7

8-12

13-17

Symbolisierung

0

1-2

3-7

8-12

13-17

Bei den Fronten wird die Temperaturänderung am Boden
(ausgefüllte Symbole) von der in der Höhe (offene Symbole) unter-

schieden. Dies ergibt folgende Möglichkeiten:

a) Kaltfront

in allen Schichten

nur am Boden

nur in der Höhe

maskiert

b) Warmfront

in allen Schichten

nur am Boden

nur in der Höhe

maskiert

c) Okklusion

ohne Temperaturänderung am Boden

mit Abkühlung am Boden

mit Erwärmung am Boden

d) Konträre Luftmassenbewegung in der Vertikalen

quasistationäre Front oder gegenläufige

Warmfront

e) Sonstiges

----- Konvergenzlinie

Alle Höhen von Druckflächen (Seite 3-5) sind in der

Einheit des geopotentiellen Dekameters (das geopot. Meter ist das um

2% verminderte dynamische Meter und daher nahezu identisch

mit dem geometrischen Meter) angegeben.

Die Karte der relativen Topographie 500/1000 mb (S. 3 oben)

enthält die Einzelwerte in Dekametern unter Fortlassung der

Hundertertziffer, in der Karte der abs. Topographie (S. 3 unten)

wird die Windgeschwindigkeit in Knoten (je 6 Knoten ein halber,

je 10 Knoten ein ganzer Strich, je 50 Knoten ein Dreieck) dar-

gestellt. Auf der linken Seite wird die abs. Topographie in Deka-

metern (unter Fortlassung der Hundertertziffer) und auf der rechten

Seite, durch einen Bruchstrich getrennt, oben die Temperatur und

darunter der Taupunkt in °C angegeben. Die Zehnerzahl der

Windrichtung wird als kleine Zahl neben den Richtungspeil ge-

setzt. Es bedeutet z. B.

7 336 0 -33

40

absolute Topographie 500 mb = 536 geopot. Dekameter, West-

wind 75 Knoten aus 270°, Temperatur -33° und Taupunkt -40°

Auf Seite 4 sind die aerologischen Beobachtungen der Stationen

in der US-Zone übersichtlich zusammengestellt.

Das Eintragungsschema ist am Kopf der Tabelle angegeben. Tem-

peraturen zwischen -0° und -49° sind durch Addition von 50

gekennzeichnet

Seite 5 enthält Höhenwetterkarten oberhalb der Bodenrei-

hungsdichte (250 mb), für die Tropopause (225 mb) und Stratosphäre

(50 mb), wobei die beiden letzteren Flächen so ausgewählt worden

sind, daß die relativen Topographien 225/500 mb und 95/225 mb

über Berlin im Jahresmittel den gleichen Betrag von 544 geopot.

Dekametern aufweisen wie die Schicht 500/1000 mb. Die Ände-

rung der rel. Top. 500/1000 mb ergibt ein Maß für die in der

unteren Troposphärenhälfte eingetretene Temperaturänderung und

die darüber befindliche Karte (Änderung der abs. Top. 225 mb)

ein Maß für die Druckwellen an der Tropopause

Die Verhassetkarte bezieht sich auf den 06-Uhr-Termin des

folgenden Tages, und die im Anschluß an die Wetterübersicht

gegebene Wetterentwicklung gründet sich außer auf die synop-

tischen Unterlagen auf die Ergebnisse der Untersuchung von Wellen,

Spiegelungspunkten, Korrelationen und ähnlichen Fällen.

Als besonderer Teil des „Täglichen Wetterberichtes“ enthält