

Täglicher Wetterbericht

Herausgegeben vom Deutschen Wetterdienst in der US-Zone, Zentralamt Bad Kissingen

Erscheint täglich, Postbezug monatlich 5.- DM

Bei unregelmäßiger Lieferung sind Beschwerden immer an das Zustellpostamt zu richten.

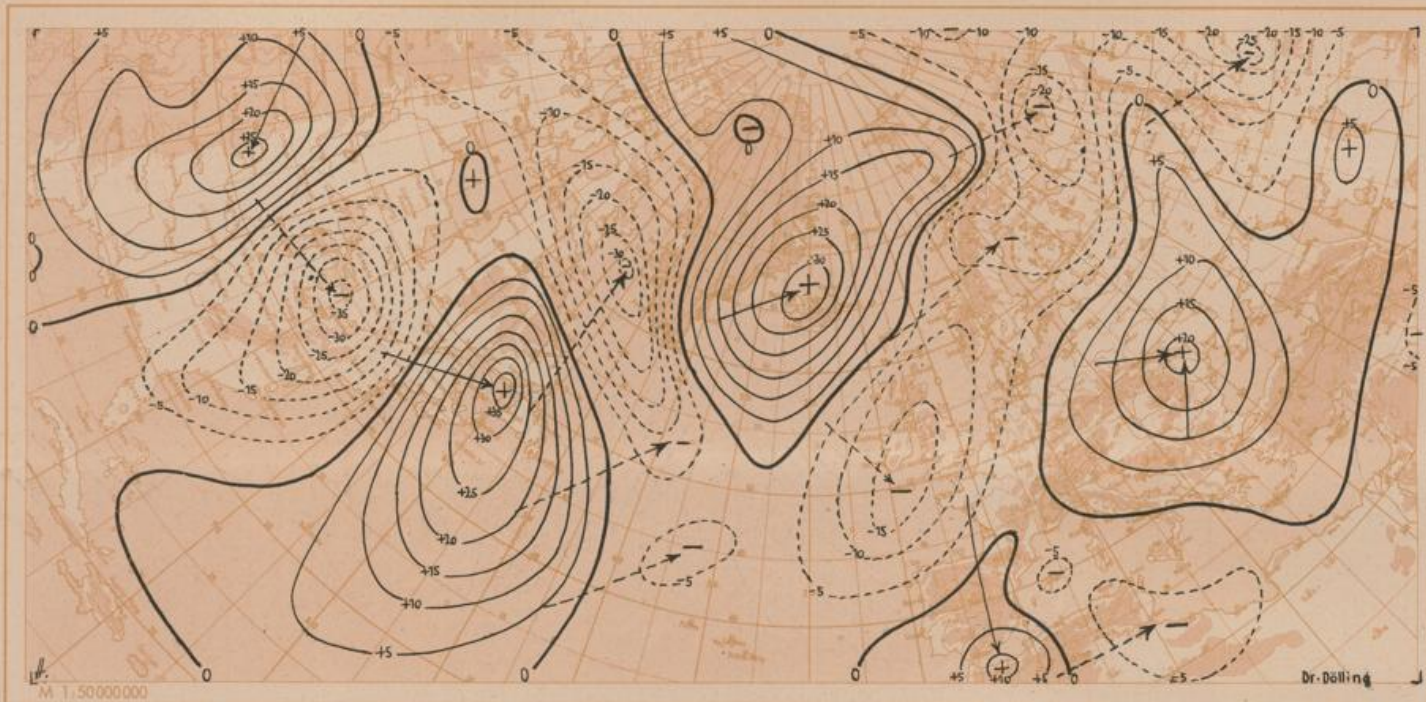
Nachdruck verboten, Verlagsort Bad Kissingen

Jahrgang: 1952

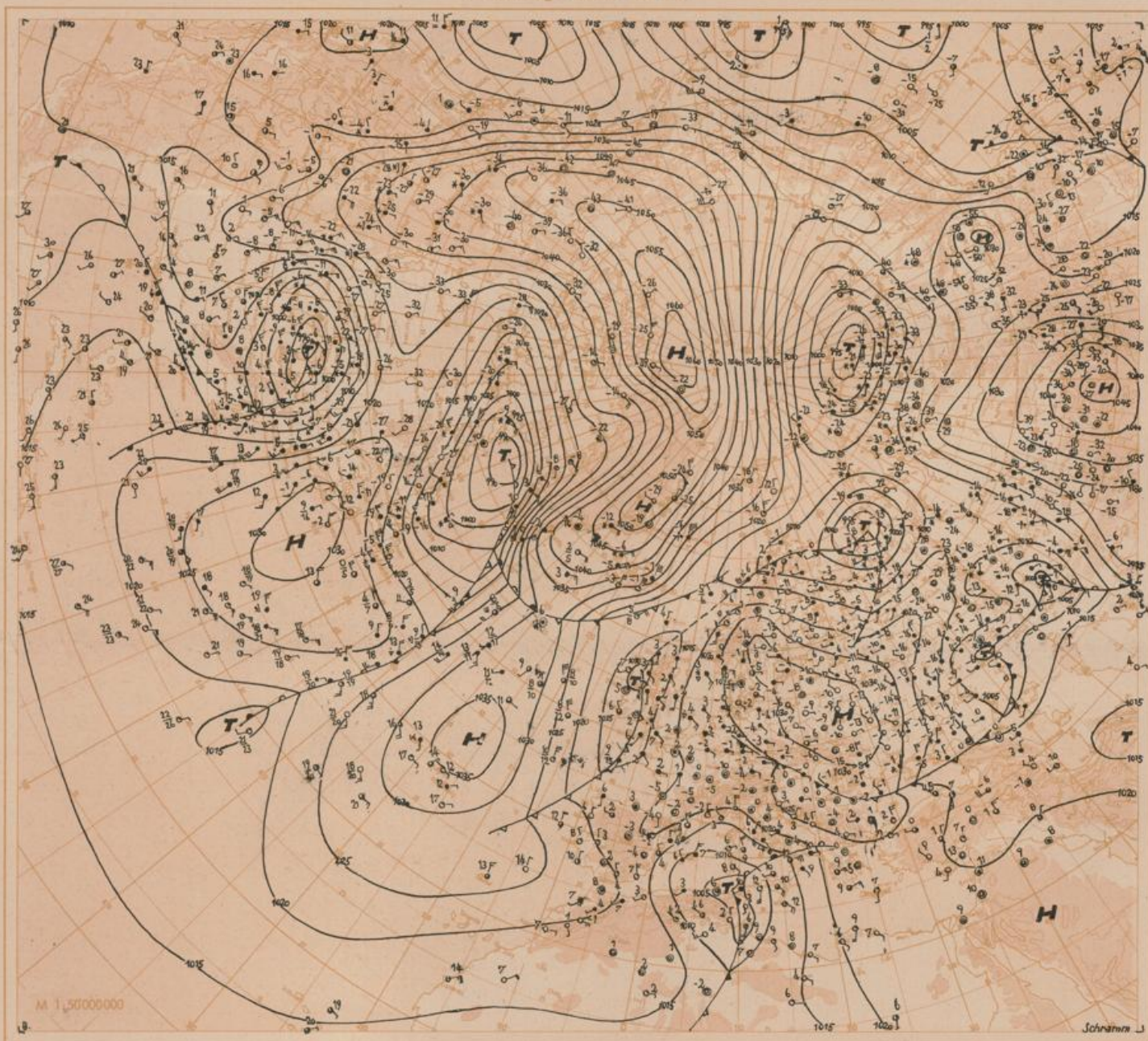
Mittwoch, den 23. Januar

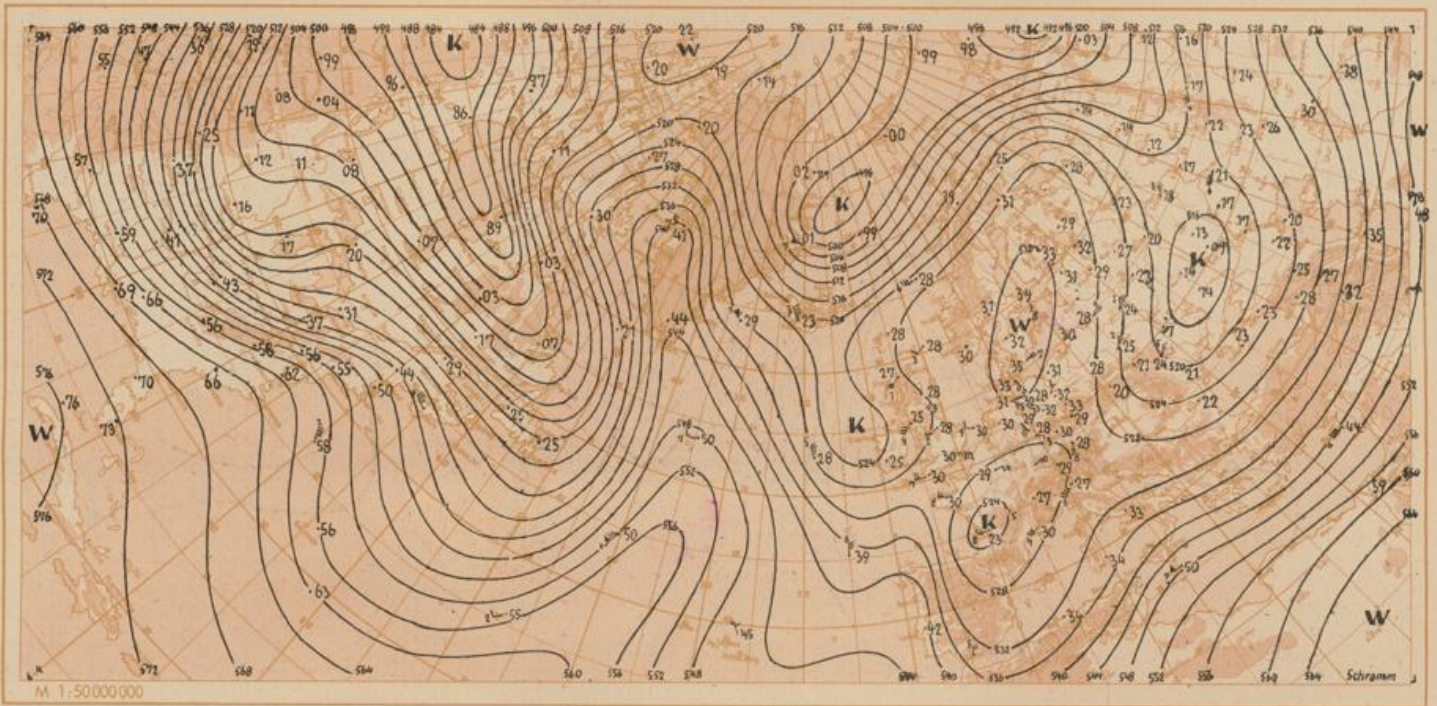
Nummer: 23

Luftdruck nicht reduziert	Höhe in m	gestern 12 Uhr MZT										gestern 18 Uhr MZT									
		iiiT _g	Nddff	VVww	PPPTT	N _g Ch _g C _g	6e _{app}	iiiT _g	Nddff	VVww	PPPTT	N _g Ch _g C _g	6E _{app}	7RR _{Tg}	ssI _g T _g	RR _w ss					
Bremen	5	22452	80704	80022	28600	855--	60801	22454	81308	84102	26951	864--	61709	70001							
Berlin-Tempelhof	48	38456	80406	64022	29253	864--	67901	38456	81210	80022	29454	864--	66002	70051							
Kassel	187	43852	81202	40052	27302	464--	67905	43853	81202	25102	26350	864--	67804	70003							
Gießen	185	53251	70706	75012	25601	755--	61904	53252	80703	60102	24700	865--	65801	70002							
Schlüchtern	397	53951	80203	81022	25502	865--	64904	53952	81303	75022	25101	865--	66200	70002							
Frankf. Rhein-Main	110	63750	80610	32057	25303	654--	60804	63751	80906	64022	24402	754--	60703	79703							
Darmstadt	265	63950	80709	50107	24900	4647--	67904	63951	80607	81022	24150	764--	69603	79701							
Würzburg	259	65551	80605	45107	25601	865--	64000	65552	80605	30102	25051	864--	69701	79701							
Bad Kissingen	223	65852	80905	70102	26301	864--	64903	65853	80505	10102	25550	865--	67804	70002							
Bamberg	386	67051	80402	60102	25600	865--	64000	67052	80605	40102	25051	862--	69601	70000							
Bayreuth	341	68153	80403	60102	26400	864--	64001	68153	88402	50102	25651	864--	67803	70001							
Hof	567	68554	90409	01474	27353	9-0--	64901	68554	90407	x2565	26954	9-0--	68904	79752							
Weiden	397	68853	80906	55107	26150	864--	67000	68854	80502	40102	25751	864--	69200	79150							
Karlsruhe	115	72701	80401	30107	24302	855--	64901	72700	80000	25102	22701	865--	61708	79702							
Mannheim	97	72900	80706	60102	24303	755--	67904	72951	80906	30602	23902	865--	61803	79704							
Stuttgart-Edlingingen	401	73852	80404	32102	24500	864--	61001	73851	80905	32102	23050	864--	69905	70000							
Weißenburg/Bayern	434	76153	70905	60102	24750	764--	61000	76152	80404	25102	23950	864--	67400	70000							
Nürnberg-Fürth	311	76351	80906	40107	25301	864--	61901	76352	80903	25102	24750	864--	69001	79701							
Regensburg	334	77652	80000	15102	25150	864--	64903	77652	80709	25102	24451	864--	69300	70001							
Ulm	480	83853	81107	09102	24351	862--	64901	83852	81103	14102	23551	863--	69901	70051							
Augsburg	480	85253	70904	30104	24752	763--	64901	85253	83608	25102	23051	864--	69603	70050							
München-Riem	526	86657	21102	32102	25054	00905	61907	86654	80905	12102	23552	864--	69804	70052							
Passau-Oberhaus	409	89352	70000	40102	25252	46400	64903	89353	70907	81032	24750	764--	67801	70001							
Kempen-Lenzfried	705	94662	01801	50051	26257	00900	64905	94663	01301	15100	27262	00900	69200	70054							
Garmisch-Partenk.	704	96359	02502	81020	22853	00900	64910	96360	01602	81020	23958	00900	69904	70052							
Wasserkuppe	921	54454	90109	x3454	13354	9-0--	67903	54456	90205	x2454	12455	9-0--	69603	70053							
Kleiner Feldberg/T.	800	63553	90714	x3457	26753	9-0--	61906	63554	91218	x2454	25954	9-0--	69702	79253							
Silberhütte	832	69254	90406	01454	23454	9-0--	64000	69255	90302	04417	22355	9-0--	69604	79754							
Königsstuhl	561	73252	81310	75022	55351	761--	67102	73252	91107	02564	54152	9-0--	69603	79751							
Falkenstein	1307	79155	40513	02417	69154	00941	67000	79157	00907	05410	68656	00900	69802	79751							
Zugspitze	2962	96166	01312	86020	03060	00900	64106	96166	01412	85020	02463	00900	69502	70060							
Hohenpeißenberg	977	96259	10809	80100	05157	00901	64905	96258	10707	60100	04357	00970	69708	70056							
		heute 00 Uhr MZT										heute 06 Uhr MZT									
		iiiT _g	Nddff	VVww	PPPTT	N _g Ch _g C _g	6e _{app}	iiiT _g	Nddff	VVww	PPPTT	N _g Ch _g C _g	6E _{app}	7RR _{Tg}	ssI _g T _g	RR _w ss					
Bremen	5	22453	81308	48102	25652	864--	64610	22454	81310	52102	22752	865--	63817	70053	00527	00000					
Berlin-Tempelhof	48	38456	81210	80022	27854	864--	60713	38457	81110	64022	25053	865--	66716	70054	01541	00---					
Kassel	187	43854	81204	20102	25551	864--	60805	43853	80000	15102	22351	864--	67815	70052	05531	00000					
Gießen	185	53252	80904	50102	24051	865--	67607	53253	80703	60102	21151	865--	65715	70051	97512	00000					
Schlüchtern	397	53951	81802	75022	24050	865--	60708	53952	80403	50102	21250	865--	66814	70051	04511	00000					
Frankf. Rhein-Main	110	63751	80606	56512	23101	864--	60810	63751	80606	48505	20400	864--	60815	79700	00502	97000					
Darmstadt	265	63952	80707	80567	22551	472--	60712	63952	80506	60565	20451	352--	67813	79751	13513	97000					
Würzburg	259	65553	80405	30102	23351	864--	60711	65552	81209	30102	20851	864--	67713	70051	03520	97000					
Bad Kissingen	223	65853	80702	08502	24352	862--	60809	65853	80702	10505	21651	362--	67810	79752	04522	97000					
Bamberg	386	67053	80705	30102	23752	862--	60811	67054	81506	50102	21352	862--	69811	70052	12531	00---					
Bayreuth	341	68153	80903	40102	24651	864--	61909	68154	81402	40102	22452	864--	67808	70052	08524	00000					
Hof	567	68554	81104	09565	25253	863--	60808	68555	81404	15105	22754	864--	69812	79754	13541	97000					
Weiden	397	68854	81106	50102	23951	864--	60706	68856	81010	60102	21953	864--	69607	70053	12530	91003					
Karlsruhe	115	72750	80000	25102	21401	864--	61908	72751	80000	30102	19301	864--	61711	70000	00504	97002					
Mannheim	97	72951	80505	30106	21901	865--	64903	72951	81107	30102	19601	865--	61813	79701	00003	97011					
Stuttgart-Edlingingen	401	73853	80701	40102	21851	864--	60808	73854	81105	24107	20152	863--	69611	79752	07---	97---					
Weißenburg/Bayern	434	76153	80704	50102	22651	864--	60808	76154	81105	50102	20752	864--	67809	70052	08520	00003					
Nürnberg-Fürth	311	76352	80602	30102	23451	865--	60811	76353	80903	30102	21351	864--	67708	70051	04514	97000					
Regensburg	334	77652	80703	40102	23251	864--	60705	77653	80401	40102	21152	864--	69708	70052	10518	00000					
Ulm	480	83853	81105	14102	22052	863--	60709	83854	81102	15102	20853	863--	69708	70053	08530	00000					
Augsburg	480	85253	80910	25102	22552	864--	60704	85254	80404	10102	20853	864--	69707	70054	11548	00005					
München-Riem	526	86655	81210	24102	22954	862--	60804	86655	81805	24102	21554	862--	69705	70054	10540	00057					
Passau-Oberhaus	409	89354	10001	81012	23852	15500	60804	89355	20901	75022	21755	26440	69808	70055	10617	00006					
Kempen-Lenzfried	705	94662	00900	15100	26061	861--	60703	94665	90000	01452	25564	9-0--	69709	70064	22641	00056					
Garmisch-Partenk.	704	96364	00000	50100	24562	00900	61608	96365	00000	30100	23964	00900	69805	70064	47704	00060					
Wasserkuppe	921	54458	90606	x1494	11156	9-0--	60707	54457	90404	x0494	08756	9-0--	69708	70057	45571	00000					
Kleiner Feldberg/T.	800	63554	91618	x2454	24254	9-0--	60810	63555	91614	x2454	25055	9-0--	69811	70055	35551	92000					
Silberhütte	832	69255	90907	03414	20455	9-0--	60712	69257	90908	01414	18956	9-0--	69705	70056	51565	97000					
Königsstuhl	561	73253	81309	30105	52452	862--	61909	73253	81306	30102	50053	860--	69714	79753	15530	97000					
Falkenstein	1307	79157	00910	81020	68256	00900	60400	79158	00907	81020	65156	00900	69812	70057	60650	97045					
Zugspitze	2962	96165	01810	85020	01364	00900	60804	96167	11504	87030	00064	00901	69804	70064	79---	00084					
Hohenpeißenberg	977	96259	90000	x6494	03759	9-0--	67603	96258	12704	82024	01557	00901	69915	70060	26664	00077					
		gestern 12 Uhr MZT										gestern 18 Uhr MZT									
		iiiT _g	Nddff	VVww	PPPTT	iiiT _g	Nddff	VVww	PPPTT	7RR _{Tg}	iiiT _g	Nddff	VVww	PPPTT	7RR _{Tg}	ssI _g T _g	RR _w ss				
Bremenhaven	3	12954	71107	81022	28301	12953	81308	81022	26951	70001	12954	81308	80022	23152	70052	00523	00001				
Schenkensfeld	314	54352	83606	13107	27150	54353	80405	09102	26252	79750	54354	80905	10102	22253	70053	11535	97---				
Geisenheim	109	62850	80702	50052	25003	62851	80704	50052	24002	70003	62852	80908	50102	19901	70000	00000	00000				
Ansbach	440	75552	80907	35102	25650	75551	81207	40102	25101	70000	75553	81203	40102	21152	70052	08525	00000				
Ohningen	250	74253	80705	50																	

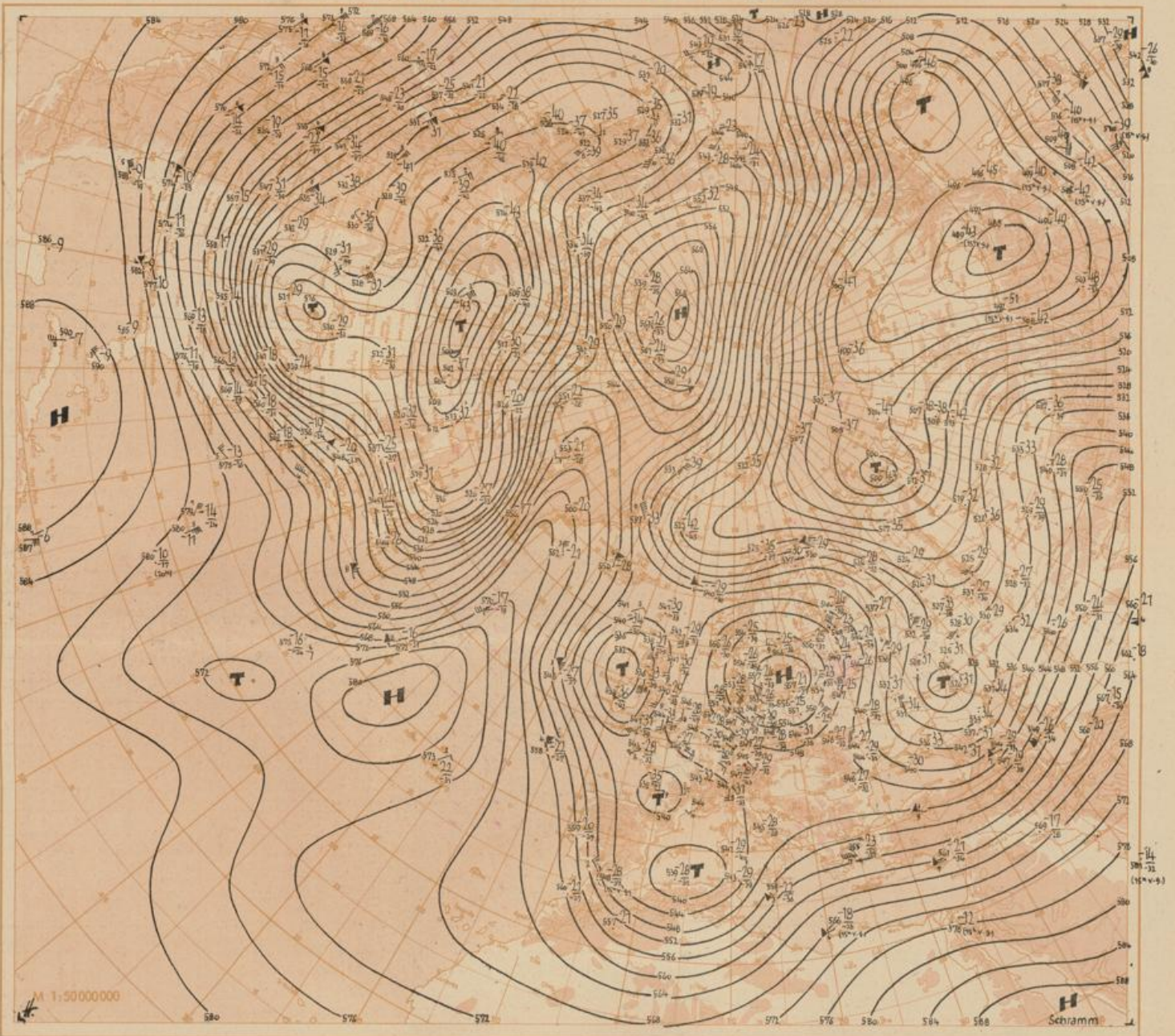


Wetterlage heute 00 Uhr





Absolute Topographie 500 mb heute 03 Uhr (geopot. Dekameter)

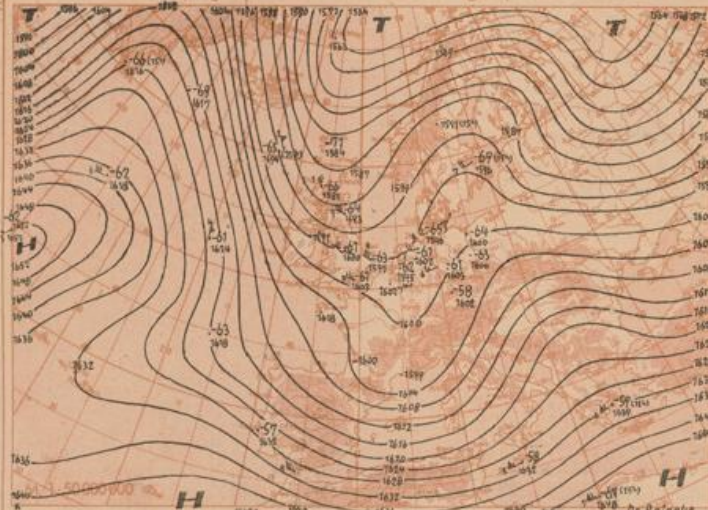


Aerologische Beobachtungen der Stationen der US-Zone

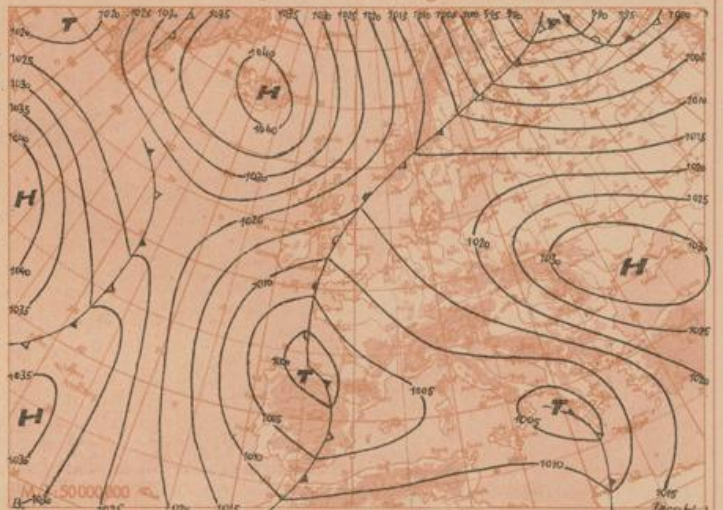
Mittwoch, den 23. Januar 1952

Ort Kennziffer	Berlin 384		Wiesbaden 633		München 866		Berlin 384		Wiesbaden 633		München 866		Erlangen 672		Höhe	Friedrichshafen 934	in	220			
	YY66	2209	2209	2209	2209	2215	2215	2215	2215	2215	2215	2215	2215	2215							
PPP	HHHTT _g _d	ddff	HHHTT _g _d	ddff	HHHTT _g _d	ddff	HHHTT _g _d	ddff	HHHTT _g _d	ddff	HHHTT _g _d	ddff	HHHTT _g _d	ddff	HHHTT _g _d	ddff	ddff	ddff	ddff		
41			2158 - -	1047																	
96			1671 04 -	1050	1674 04 -	0000			1670 06 -	1105			1403 08 -								
100			1585 04 -	1027	1588 04 -	0000			1584 06 -	1107			1578 07 -				16200				
200	1148 19 -	0838	1151 13 -	1042	1147 17 -	1027	1139 20 -	0841	1152 15 -	1127	1142 15 -	1035	1150 14 -				11700				
225	1077 17 -	0752	1078 13 -	1020	1075 13 -	1037	1068 18 -	0845	1078 15 -	1122	1073 12 -	1042	1078 14 -				11100				
300	899 05 -	0761	899 05 -	1016	895 04 -	1027	892 07 -	0840	899 04 -	1121	896 05 -	1039	899 08 -				9000				
500	553 78 -	0929	553 78 -	0911	549 79 -	0919	549 80 -	0921	553 77 -	1018	548 79 27	1116	549 76 05				5400				
700	301 59 -	0916	302 60 63	1114	299 61 65	1331	299 60 -	1120	301 61 -	1210	299 61 68	1116	301 61 64				3000				
850	150 58 57	0914	148 52 64	1115	148 54 54	0910	149 58 75	0913	149 53 54	1108	147 52 65	1027	149 50 63				1500	1877			
1000	022 54 54	0710	020 02 51	0808	020 - -		023 56 58	0807	020 02 53	0907	019 - -		020 - -								
	PPP	TT _g	ddff	PPP	TT _g	ddff	PPP	TT _g	ddff	PPP	TT _g	ddff	PPP	TT _g	ddff	PPP	TT _g	ddff	ddff	ddff	ddff
				070 04 -	1045	084 04 -	0000						090 08 -								
	140 12 -	0610	140 04 -	1050	115 04 -	1009							110 07 -				12000				
	150 13 -	0614	125 06 -	1000	192 10 -	1028					198 14 -	1035	170 17 -				10500				
	176 18 -	0717	176 14 -	1040	216 13 -	1037	194 27 -	0842	092 06 -	1105	200 16 -	1035	190 13 -				7200				
	203 19 -	0819	203 09 -	1033	252 11 -	1040	217 20 -	0843	115 07 -	1116	220 13 -	1039	250 13 -				6000				
	252 13 -	0858	400 00 -	1009	352 07 -	1019	400 02 -	0834	134 08 -	1117	259 12 -	1001	314 07 -				4800				
	400 00 -	0830	015 76 89	1114	400 07 -	1014	437 88 -	0925	141 07 -	1117	400 00 -	0930	630 54 01				4200				
	400 89 -	0830	616 74 85	1114	409 00 -	1012	471 84 -	0927	150 09 -	1122	421 87 -	0922	660 63 68				3600				
	642 63 -	0920	576 64 86	1116	582 69 70	1024	500 75 89	1023	134 15 -	1125	654 84 01	0927	675 63 66				2400	1870			
	658 63 -	0917	658 07 69	1114	613 69 70	1022	723 59 -	1120	400 89 -	1122	623 68 71	1120	750 57 61				1800	1872			
	760 57 -	0916	815 63 50	1118	450 57 62	1131	632 57 70	1012	635 63 99	1122	760 57 65	1122	830 57 55				1200	0909			
	781 57 75	0915	074 52 60	1117	794 53 58	0910	859 59 75	0913	840 57 63	1108	815 52 58	1127	870 00 52				900	0770			
	878 54 66	0913	888 53 55	0915	918 58 59	1013	915 38 44	0812	888 57 63	0810	845 52 55	1027	880 55 55				600	1804			
	917 59 60	0910	912 53 58	0910	917 54 58	1106	927 67 62	0911	917 63 55	0809	869 55 57	0926	900 54 54				300				
	922 52 55	0705	008 02 57	0806	909 55 59	1601	023 53 56	0705	007 02 67	0905	908 52 55	0603	909 07 57				Boden	0802			
41/96			547																		
96/225			533		539				542				525								
225/500	524		525		524		520		528		525		526								
500/1000	530		533		529		526		533		529		532								

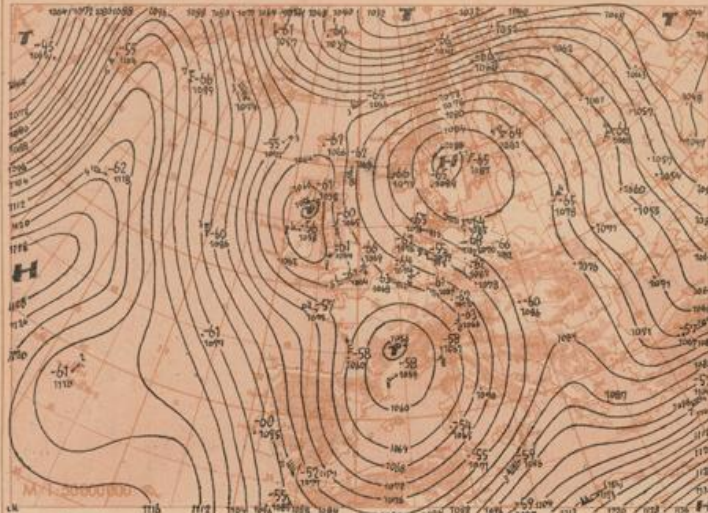
Ort Kennziffer	Berlin 384		Wiesbaden 633		München 866		Berlin 384		Wiesbaden 633		München 866		Erlangen 672		Friedrichshafen 934		Höhe	in		
	YY66	2227	2222	2227	2227	2303	2303	2303	2303	2303	2303	2303	2303	2303						
PPP	HHHTT _g _d	ddff	HHHTT _g _d	ddff	HHHTT _g _d	ddff	HHHTT _g _d	ddff	HHHTT _g _d	ddff	HHHTT _g _d	ddff	HHHTT _g _d	ddff	HHHTT _g _d	ddff	ddff	ddff	ddff	
41																				
96													1602 08 -							
100													1577 08 -				16200			
200	1142 17 -	1013			1143 12 -	0925			1142 13 -	1230	1139 12 -	1516	1144 13 -				11700			
225	1071 17 -	1036	1075 13 -	1120	1071 13 -	1043	1070 18 -	1236	1069 11 -	1223	1066 13 -	1816	1072 12 -				11100			
300	894 06 -	0933	896 04 -	1128	892 06 -	1047	893 06 -	1233	898 06 -	1223	888 07 -	1228	891 07 -				9000			
500	551 81 84	0922	550 77 -	1128	547 79 89	1116	548 80 88	1116	545 80 83	1319	545 79 81	1514	547 77 88				5400			
700	301 60 68	1128	300 62 68	1117	299 62 67	1016	299 60 72	1119	297 62 67	1212	295 62 68	1412	297 60 68				3000			
850	149 57 -	1215	149 57 63	1071	147 52 55	0912	147 54 -	1217	146 52 55	1313	145 54 57	1206	145 52 61				1500			
1000	013 58 57	1108	020 00 57	0908	018 - -		020 55 58	1310	017 50 61	0710	017 - -		018 - -				Boden			
	PPP	TT _g	ddff	PPP	TT _g	ddff	PPP	TT _g	ddff	PPP	TT _g	ddff	PPP	TT _g	ddff	PPP	TT _g	ddff	ddff	ddff
					140 09 -	2425			148 10 -	1223	143 08 -	2519								
	218 18 -	1014			150 08 -	1612	212 18 -	1287	150 10 -	1320	175 10 -	2016	125 07 -				12000			
	400 97 -	1018			162 08 -	1216	230 18 -	1287	155 11 -	1320	234 12 -	1330	150 10 -				10500			
	415 00 -	1018			167 11 -	1018	400 07 -	1223	187 11 -	1322	264 13 -	1332	180 14 -				7200			
	654 85 88	1025			237 14 -	1030	464 83 -	1122	195 14 -	1223	430 89 97	1416	250 11 -				6000			
	676 85 87	0914	218 14 -	1120	400 07 -	1135	470 82 -	1116	400 02 -	1226	445 87 91	1315	310 06 -				4800			
	612 67 76	1022	258 17 -	1135	410 00 -	1135	485 81 88	1116	408 00 -	1226	514 74 84	1515	400 07 02				4200			
	758 55 72	1124	400 07 -	1123	404 79 -	1116	571 72 80	1117	604 68 79	1314	574 72 77	1517	570 77 87				3600			
	788 54 -	1117	404 00 -	1113	578 77 77	1017	700 58 71	1115	644 66 80	1314	683 65 72	1413	560 71 81				2400			
	817 57 -	1215	650 64 79	1111	605 69 73	1017	702 58 68	1118	690 63 67	1212	705 60 65	1213	576 71 80				1800			
	868 68 74	1216	678 62 77	1111	707 55 63	1213	700 56 72	1118	768 57 64	1211	709 57 63	1209	745 60 65				1200			
	888 58 73	1216	815 50 52	1071	823 62 57	1013	798 55 73	1118	878 55 66	1315	866 54 55	1206	800 54 56				900			
	913 57 67	1217	805 52 53	1071	865 52 53	0913	902 56 70	1217	893 54 55	1210	876 55 65	1205	890 57 57				600			
	930 60 60	1217	893 54 53	1009	902 56 58	0912	904 60 62	1217	900 54 55	0906	900 57 68	1203	900 55 55				300			
	923 54 56	1105	007 00 57	0908	958 53 54	1206	020 53 56	1306	004 00 63	0710	950 53 65	1204	907 50 62				Boden			
41/96																				
96/225													530							
225/50																				



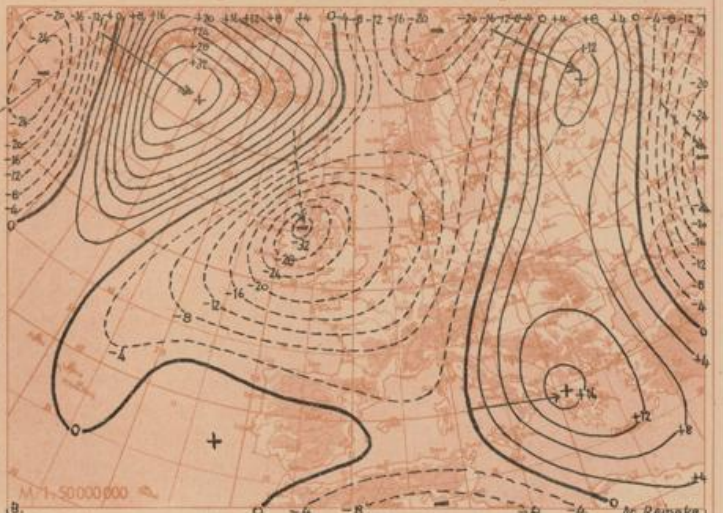
Absolute Topographie 225 mb 03 Uhr (geopot. Dekameter)



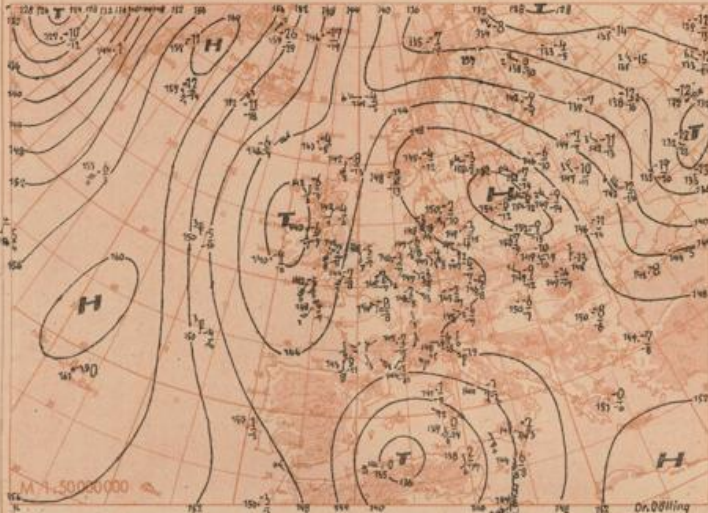
24std. Änderung der 225 mb Fläche seit gestern 03 Uhr



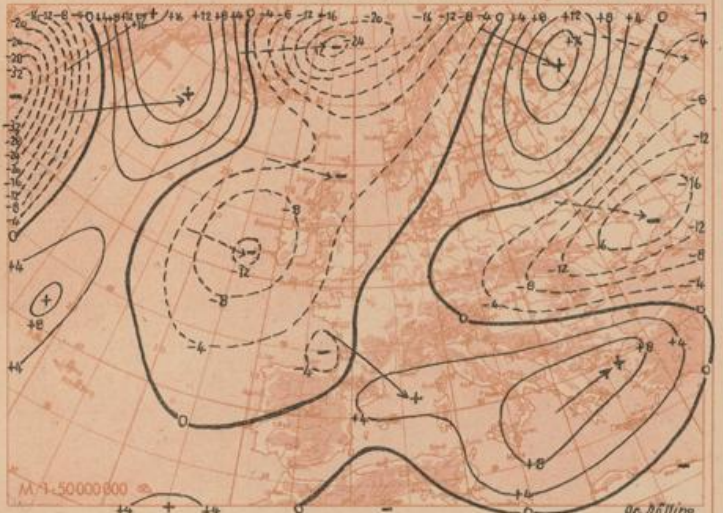
Absolute Topographie 850 mb 03 Uhr (geopot. Dekameter)



24std. Änderung der relat Top 500/1000 mb seit gestern 03 Uhr



Wetterübersicht Mittwoch, den 23. Januar 1952



Das nunmehr völlig vom Subtropenhoch losgelöste mitteleuropäische Hochdruckgebiet hat sich weiter nach Südosten verlagert. Die auf seiner Ostseite nach Süden fließende Kaltluft ist damit nach Osten abgedrängt worden und über Deutschland nicht weiter nach Westen vorgekommen, da hier die Winde am Boden und in der Höhe bereits auf Südost gedreht haben. Auf der Nordseite des Hochdruckgebietes ist das gestern über Nordnorwegen gelegene Tief zur Barents-See gezogen. Sein Fallgebiet hat sich bis nach Weißrußland und zur südlichen Ostsee ausgeweitet. Gleichzeitig hat sich der Druckfall vor dem nur langsam ostwärts ziehenden atlantischen Frontensystem verstärkt und nach Südsüdosten verlagert. Über den Britischen Inseln hat sich ein flaches Tiefdruckgebiet gebildet. Begünstigt wurde diese Entwicklung durch die Vorgänge über dem Nordatlantik. Hier hat über der Dänemarkstraße und Island der starke Druckanstieg angehalten. Der gestern schon vom Polarhoch entlang der grönländischen Ostküste nach Süden reichende Hochkeil

hat sich laufend verstärkt, und heute liegt über der Dänemarkstraße ein Hochdruckgebiet von über 1050 mb. Dieses ist durch eine kräftige Brücke noch mit dem Azorenhoch verbunden. Damit ist ein Hochdrucksystem entstanden, das von den Azoren über den Pol hinweg bis zum Golf von Mexiko reicht. Auf seiner Ostflanke ist arktische Polarluft über das Nordmeer zum Ostatlantik vorgeedrungen. Sie war der Anlaß für die Verstärkung des Druckfalles über dem Westen der Britischen Inseln. Jacobi

Voraussichtliche Wetterentwicklung:

Da das Irlandtief nach Südsüdosten wandert, bleibt der tiefe Druck im westlichen Mittelmeer zunächst erhalten. Gleichzeitig stellt sich zwischen dem nach Südosten abwandernden Polenhoch und dem gleichfalls nach Südosten vordringenden Grönlandhoch eine Brücke her. Damit bleibt Mitteleuropa in den nächsten Tagen in einer östlichen Bodenströmung. Dabei kann Norddeutschland vorübergehend von Mittelmeerstörungen, Norddeutschland von der skandinavischen Kaltfront beeinflusst werden. Dr. Meyer

Erläuterungen zum Inhalt des Täglichen Wetterberichts

Die Beobachtungen der synoptischen Stationen sind in der Form des am 1. Jan. 1949 eingeführten intern. Wetterschlüssels veröffentlicht.

Dabei bedeuten:

- iii = Kennziffer der Station
- T_aT_h = Taupunkt in °C (bei neg. Temp. ist 50 addiert)
- N = Himmelsbedeckung in Achtein (9: nicht erkennbar)
- dd = Windrichtung in 8-teiliger Skala (bei Addition von 50 ist die Windgeschwindigkeit > 100 Knoten)
- ff = Windgeschwindigkeit in Knoten
- VV = Sichtweite:

x0: < 20 m, x1: 20 m, x2: 40 m u.ä. bis x9:
120 m, 00: < 200 m, 01: 200 m, 02: 400 m u.ä. 05: 16000 m, 81:
20 km, 82: 40 bis 85, 100, 86: 150, 87: 200, 88: 300, 89: ≥ 800 km.
Ferner kann gegeben werden 90: < 50 m, 91: 50, 92: 200, 93: 500,
94: 1000 m, 95: 2 km, 96: 4, 97: 10, 98: 20 km, 99: ≥ 50 km

ww = Wetter zur Beobachtungszeit

00-03: keine besonderen Erscheinungen (00
Wolkenentwicklung nicht feststellbar, 01 Wolken dünner werdend,
02 gleichbleibend, 03 zunehmend), 04-09: Dunststrübung (04 Rauch-
strübung, 05 trockener Dunst, 06 Trübung durch Staubevektion,
07 Aufwirbelung von Staub, 08 Staubschwebel, 09 Staub- oder
Sandsturm während der letzten Stunde), 10: feuchter Dunst, 11-12:
flacher Bodennebel (11 in einzelnen Schwaden, 12 mehr zusammen-
hängend), 13: Wetterleuchten, 14: Fallstreifen, 15-18: Niederschlag
im Gesichtskreis (15: > 5 km entfernt, 16: < 5 km), 17:
Donner ohne Niederschlag, 18 starke Böen, 19 Großtromben,
20-29: Hydrometeore während der letzten Stunde (20 Nieseln,
21 Regen, 22 Schnee, 23 Schneeregen, 24 gefrorener Regen, 25
Regenschauer, 26 Schneeregenschauer, 27 Graupel- oder Hagel-
schauer, 28 Nebel, 29 Gewitter), 30-32: leichter oder mäßiger
Staub- oder Sandsturm (30 nachlassend, 31 ohne Änderung, 32
zunehmend), 33-35: starker Staub- oder Sandsturm (33 nachlassend,
34 ohne Änderung, 35 zunehmend), 36-37: niedriges Schneefegen
(36 leicht, 37 stark), 38-39: hohes Schneefegen (38 leicht, 39 stark),
40: Nebel im Gesichtskreis, 41: Nebel in Schwaden, 42-49:
Nebel (gerade Zahlen: Himmel erkennbar, ungerade: nicht er-
kennbar, 42, 43: dünner werdend, 44, 45: unverändert, 46, 47:
dichter werdend, 48, 49: als Rauchreif niederschlagend), 50-55: Niesel-
n (gerade Zahlen: mit, ungerade: ohne Unterbrechung, 50, 51:
leicht, 52, 53: mäßig, 54, 55: stark), 56-57: Nieseln gefrierend,
58-59: Nieseln mit Regen (56, 58: leicht, 57, 59: stark) 60-65:
Regen (Unterteilung wie bei 50-55), 66-67: Regen gefrierend,
68-69: Regen und Schnee (66, 68: leicht, 67, 69: stark), 70-75:
Schnee (Unterteilung wie bei 60-65), 76: Eisnadeln, 77: Schneegriesel,
78: einzelne Schneesterne, 79: gefrorener Regen, 80-82:
Regenschauer (80: leicht, 81: mäßig, 82: sehr stark), 83-84: Schneeregenschauer,
85-86: Schneeschauer, 87-88: Graupelschauer, 89-90:
Hagelschauer (88, 89, 90: leicht, 87, 88, 89, 90: stark), 91-94:
Gewitter in der letzten Stunde (91, 92: Regen noch anhaltend,
93, 94: Schnee, Graupel oder Hagel noch anhaltend, 91, 93: leicht,
92, 94: stark), 95-99: Gewitter zur Beobachtungszeit (95, 96:
leicht mit Regen, Schnee oder Hagel, 97: stark mit Regen oder
Schnee, 98: mit Staub- oder Sandsturm, 99: mit Hagel oder
Graupel)

W = Witterungsverlauf
0-4: kein Niederschlag (0: heiter, 1: wech-
selnd bewölkt, 2: stark bewölkt, 3: Staub- oder Sandsturm oder
Schneestreiben, 4: Nebel oder starke Staubschwebel), 5: Nieseln,
6: Regen, 7: Schnee, 8: Schauer, 9: Gewitter

PPP = Luftdruck auf NN reduziert in Zehntel mb ohne
Hundertertziffer

TT = Temperatur in °C (bei neg. Temperaturen ist 50
addiert)

N_h = Bedeckung mit unteren Wolken (verschlüsselt wie
N)

Cl = Tiefe Wolken
0: keine, 1: Cu hum, 2: Cu cong, 3: Cb
calvus, 4: Sc vesp, 5: Sc, 6: St, 7: Fr oder Fc unter Aa, 8: Cu
und Sc, 9: Cb cap. - : nicht erkennbar

h = Höhe der Untergrenze der unteren Wolken
0: 0-50 m, 1: 50-100 m, 2: 100-200 m,
3: 200-300 m, 4: 300-600 m, 5: 600-1000 m, 6: 1000-1500 m,
7: 1500-2000 m, 8: 2000-2500 m, 9: > 2500 m

C_M = Mittelhöhe Wolken
0: keine, 1: Aa trans, 2: Aa opac, 3: Ac
trans, 4: Ac lent, 5: Ac undulatus, 6: Ac cog, 7: Ac in meh-
reren Schichten oder zusammen mit Aa, 8: Ac cast, 9: chaotischer
Ac-Himmel. - : nicht erkennbar

CH = Hohe Wolken
0: keine, 1: Ci fil, 2: Ci dens, 3: Ci noth,
4: Ci unc, 5: Ci-Austrag noch < 45°, 6: > 45°, 7: Ca den gan-
zen Himmel bedeckend, 8: Ca nicht größer werdend und nicht
den ganzen Himmel bedeckend, 9: Cc, - : nicht erkennbar

6 = Gruppenkennziffer

E = Erdbodenzustand
0: trocken, 1: naß, 2: überschwemmt, 3:
hartgefroren und trocken, 4: Glatteis, 5-7: nasser Schnee, (5:
weniger als die Hälfte bedeckend, 6: mehr als die Hälfte be-
deckend, 7: geschlossene Schicht), 8-9: trockener Schnee (8: mehr
als die Hälfte bedeckend, 9: geschlossene Schicht)

a₂ = nähere Charakteristik der Drucktendenz a
(1, 2, 3: Extremwert trat 0-15, 4, 5, 6: 1-2h,
7, 8, 9: 2-6h vor Termin ein, und nach diesem Extremwert wurde
die unter pp gemeldete Gesamtdruckänderung bei 1, 4, 7 um < 1,
bei 2, 5, 8 um 1-3 und bei 3, 6, 9 um > 3 mb überschritten)

a = Luftdrucktendenz
0: /, 1: /, 2: /, 3: /, 4: /

pp = Betrag der dreistündigen Druckänderung
in Zehntel mb

7 = Gruppenkennziffer

RR = Niederschlagsmenge seit 12 Stunden

01-55: 1-55 mm, 56: 50 mm bis 90: 400 mm,
91: 0,1 mm, bis 96: 0,5 mm, 97: gering, nicht meßbar, 98: > 400 mm,
99: Messung unmöglich

T_eT_c = Extremtemperatur von 0-18h bzw. 18-6h in °C
(bei neg. Temp. ist 50 addiert)

ss = Höhe der Gesamtschneedecke
00-55: 00-55 cm, 56: 60 cm, 57: 70 bis 90:
400 cm, 97: nicht geschlossen, nur Flecken, 98: > 400 cm, 99:
keine Messung

T_gT_gT_g = Erdbodenminimum der vergangenen Nacht in
Zehntel °C. (bei negativen Temperaturen ist 500
addiert)

RR₂₄ = Niederschlagsmenge der letzten 24 Stunden
(Messung wie RR)

s₆₀ = gestrige Sonnenscheindauer in Zehntelstunden

4 = Gruppenkennziffer

f_hf_h = höchste | Windgeschwindigkeit in Knoten in den
f_lf_l = niedrigste | letzten 10 Minuten vor der Beobachtung

Seite 2 enthält oben die 24-stündige Druckänderung von 5
zu 5 mb vom gestrigen Tag 0h bis zum 0h-Termin des Stichtages,
wobei Fallgebiete gestrichelt sind und die Pfeile die Verlagerung
der Zentren seit dem Vortag angeben. Darunter wird die Wetter-
lage auf einem großen Teil der Nordhalbkugel wiedergegeben. Die
Zahlen geben die Lufttemperatur und bei den Schiffen oben die
Luft- und darunter die Wassertemperatur an.

In der Darstellung des Wetters werden zur Abkürzung nur
die Symbole für N, dd, ff, und ww verwendet, und zwar in der
folgenden zusammengefaßten Form:

ww
00-03 keine besonderen Erscheinungen

04-09 Dunststrübung ∞

10 feuchter Dunst =

11-12 Bodennebel =

13 Wetterleuchten <

14 Fallstreifen <

15-16 Niederschlag im Gesichtskreis (o)

17 Ferngewitter (R)

18-19 Tromben)(

20 nach Nieseln &

21 nach Regen &

usf usf bis:

29 nach Gewitter R

30-35 Staub- oder Sandsturm R

36-39 Schneestreiben +

40-49 Nebel =

50-59 Nieseln *

60-67 Regen *

68-69 Regen und Schnee *

70-75 Schnee *

76 Eisnadeln (Polarschnee) **

77-79 Schneegriesel **

80-82 Regenschauer *

83-84 Schneeregenschauer *

85-86 Schneeschauer *

87-88 Graupelschauer *

89-90 Hagelschauer *

91-92 Regen nach Gewitter R

93-94 Schnee, Graupel od. Hagel nach Gewitter R

95, 97 Gewitter mit Regen oder Schnee R

96, 99 Gewitter mit Hagel R

98 Gewitter mit Staubschwebel R

N

0 wolkenlos O

1-2 heiter ☉

3-5 halbbedeckt ☁

6-7 wolkig ☁

8 bedeckt ●

9 Himmel nicht erkennbar ○

Geschwindigkeit in Knoten Symbolisierung

0 ○

1-2 ○

3-7 ○

8-12 ○

13-19 ○

20-29 ○

30-35 ○

36-39 ○

40-49 ○

50-59 ○

60-67 ○

68-69 ○

70-75 ○

76-79 ○

80-82 ○

83-84 ○

85-86 ○

87-88 ○

89-90 ○

91-92 ○

93-94 ○

95-97 ○

96-99 ○

98-99 ○

99-99 ○

Bei den Fronten wird die Temperaturänderung am Boden
(ausgefüllte Symbole) von der in der Höhe (offene Symbole) unter-
schieden. Dies ergibt folgende Möglichkeiten:

a) Kaltfront in allen Schichten

in allen Schichten

nur am Boden

nur in der Höhe

markiert

b) Warmfront in allen Schichten

nur am Boden

nur in der Höhe

markiert

c) Okklusion ohne Temperaturänderung am Boden

mit Abkühlung am Boden

mit Erwärmung am Boden

d) Konträre Luftmassenbewegung in der Vertikalen

quasistationäre Front oder gegenläufige
Warmfront

e) Sonstiges

----- Konvergenzlinie

Alle Höhen von Druckflächen (Seite 3-5) sind in der Ein-
heit des geopotentiellen Dekameters (das geopot. Meter ist das um
2/3 verminderte dynamische Meter und daher nahezu identisch
mit dem geometrischen Meter) angegeben.

Die Karte der relativen Topographie 500/1000 mb (S. 3 oben)
enthält die Einzelwerte in Dekametern unter Fortlassung der
Hundertert-Ziffer. In der Karte der abs. Topographie (S. 3 unten)
wird die Windgeschwindigkeit in Knoten (je 5 Knoten ein halber,
je 10 Knoten ein ganzer Strich, je 20 Knoten ein Dreieck) dar-
gestellt. Auf der linken Seite wird die abs. Topographie in Dekam-
etern (unter Fortlassung der Hundertert-Ziffer) und auf der rechten
Seite, durch einen Bruchstrich getrennt, oben die Temperatur und
darunter der Taupunkt in °C angegeben. Die Zehnerzahl der
Windrichtung wird als kleine Zahl neben den Richtungspfeil ge-
setzt. Es bedeutet z.B.

abs. Topographie 500 mb = 536 geopot. Dekameter, West-
wind 76 Knoten aus 270°, Temperatur -33° und Taupunkt -40°

Auf Seite 4 sind die aerologischen Beobachtungen der Stationen
in der US-Zone übersichtlich zusammengestellt.

Das Eintragungsschema ist am Kopf der Tabelle angegeben. Tem-
peraturen zwischen 0° und -49° sind durch Addition von 50
gekennzeichnet.

Seite 5 enthält Höhenwetterkarten oberhalb der Bodenrei-
hungsschicht (850 mb), für die Tropopause (225 mb) und Stratosphäre
(90 mb), wobei die beiden letzteren Flächen so ausgewählt worden
sind, daß die relativen Topographien 225/800 mb und 90/225 mb
über Berlin im Jahresmittel den gleichen Betrag von 544 geopot.
Dekametern aufweisen wie die Schicht 500/1000 mb. Die Ände-
rung der rel. Top. 500/1000 mb ergibt ein Maß für die in der
unteren Troposphärenhälfte eingetretene Temperaturänderung und
die darüber befindliche Karte (Änderung der abs. Top. 225 mb)
ein Maß für die Druckwellen an der Tropopause.

Die Vorhersagekarte bezieht sich auf den 06-Uhr-Termin des
folgenden Tages, und die im Anschluß an die Wetterübersicht
gegebene Wetterentwicklung gründet sich außer auf die synopti-
schen Unterlagen auf die Ergebnisse der Untersuchung von Wellen,
Spiegelungspunkten, Korrelationen und ähnlichen Fällen.

Als gesonderter Teil des „Täglichen Wetterberichts“ enthält
die „Wetterkarte“ eine Reihe von Ergänzungskarten.

Auf der ersten Seite werden täglich wechselnd Aufsätze und
tabellarische Darstellungen über Themen der Wetterkunde und
ihrer Randgebiete abgedruckt.

Die Innenseiten bringen die 6-Uhr-Wetterlage über Europa,
in der auch die Luftmassenverteilung angegeben wird. Daneben
werden die Karte der dreistündigen Luftdruckänderung, sowie die
Höhenwetterkarte der 700-mb-Fläche vom 3-Uhr-Termin dargestellt.

Die nach der Übersicht abgedruckte Vorhersage für den näch-
sten und die folgenden Tage ergänzt die auf Seite 5 des „Täg-
lichen Wetterberichts“ angegebene allgemeine Wetterentwicklung
durch präzisere Angaben über die einzelnen Wetterelemente für
die verschiedenen Prognosebezirke.

Auf Seite 4 werden die im Wetterbericht nicht enthaltenen
Stationmeldungen der US-Zone in entschlüsselter Form veröffent-
licht, die durch die gleichen Angaben für einige europäische Haupt-
städte ergänzt werden, wobei für einige Orte der US-Zone die
täglich astronomischen Daten mit angegeben werden.

Ferner werden die in Erlangen durchgeführten Frühaufstige
von heutigen und gestrigen Tag graphisch dargestellt und daneben
der Höhenwind von München angedruckt.

Eine Zonenkarte für die Länder der US-Zone dient zur Wieder-
gabe von wechselnden Darstellungen des süddeutschen Witterungs-
charakters.