

Täglicher Wetterbericht

Herausgegeben vom Deutschen Wetterdienst in der US-Zone, Zentralamt Bad Kissingen

Erscheint täglich, Postbezug monatlich 5.- DM

Bei unregelmäßiger Lieferung sind Beschwerden immer an das Zustellpostamt zu richten.

Nachdruck verboten, Verlagsort Bad Kissingen

Jahrgang: 1952

Dienstag, den 29. Januar

Nummer: 29

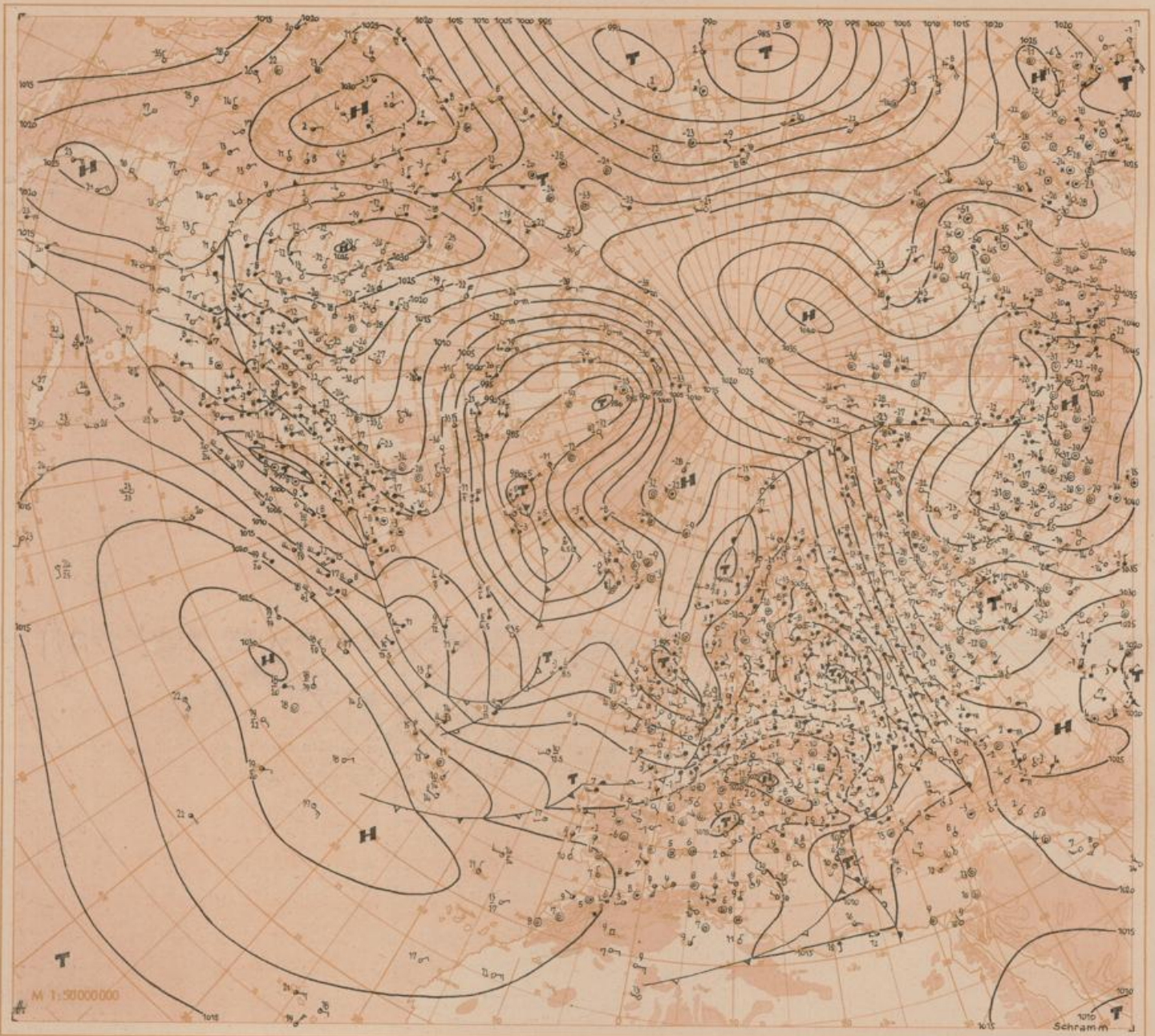
□ Luftdruck nicht reduziert	Höhe in m	gestern 12 Uhr M6Z										gestern 18 Uhr M6Z									
		iiiT _g	Nddff	VVwwW	PPPTT	N _g ChC _u C _u	6a _{app}	4f+fr+fs	iiiT _g	Nddff	VVwwW	PPPTT	N _g ChC _u C _u	6Eapp	7RRRT _g	ssTgTg	RR _{max}				
Bremen	5	2245	72517	40102	06600	662--	60309		22457	12208	20102	09554	0902	67215	70001						
Berlin-Tempelhof	48	38455	42512	80027	05950	41540	60211		38453	82406	24712	09550	864--	67317	79400						
Kassel	167	43855	32208	20052	11452	15740	60213		43857	02008	20050	13354	00900	69309	70051						
Gießen	185	53257	02208	50052	12352	00900	60205		53258	11804	60050	14054	00940	69408	70051						
Schlüchtern	397	53955	62707	40107	13053	66400	64108		53957	72202	50102	15153	765--	69212	79752						
Frankf. Rhein-Main	110	63755	32511	24050	13751	31500	60212		63754	72012	24712	14951	755--	63408	79700						
Darmstadt	265	63956	72311	50107	13753	754--	60210	41705	63955	72010	40102	15252	764--	67207	79752						
Würzburg	259	65556	62715	45107	13552	65500	61011		65557	72402	45052	16053	755--	67212	79752						
Bad Kissingen	223	65856	72708	35057	13052	735--	64108		65858	32304	10102	16356	35500	69215	79251						
Bamberg	386	67056	72718	50701	13454	754--	64113		67058	02210	40107	16156	00900	69315	79753						
Bayreuth	341	68158	72715	50228	13554	754--	61110		68157	02402	30102	17055	00900	67315	79752						
Hof	567	68558	72517	25858	12255	774--	64107	42412	68559	12412	17108	15857	15500	69413	79153						
Weiden	397	68857	82812	15727	13554	854--	60312		68860	02004	40107	17958	00900	69321	79752						
Karlsruhe	115	72755	72510	15852	14751	285--	64109		72756	12304	30058	15952	00940	69203	79250						
Mannheim	97	72955	72708	40157	14651	684--	61112		72954	32204	50102	15551	35500	68304	79300						
Stuttgart-Edtharding	401	73857	52315	64051	15052	45640	60205		73857	32306	80012	17254	35500	69307	70051						
Weißenburg/Bayern	434	76157	52508	81028	13951	55600	64108		76157	32302	50051	17154	35500	67315	79751						
Nürnberg-Fürth	311	76356	72710	20718	14153	273--	64109		76358	50000	30107	17256	55600	67315	79752						
Regensburg	334	77656	32516	81037	13952	32500	60212		77658	12503	80017	17355	15600	69221	79751						
Ulm	480	83857	22307	25052	16053	11440	67103		83858	03103	25100	18556	00900	69213	70052						
Augsburg	480	85258	12510	40057	15453	00940	64105		85259	01808	25050	18455	00900	69214	79752						
München-Riem	526	86657	52714	56027	15853	48500	67106		86660	02705	40052	18756	00900	69315	79752						
Passau-Oberhaus	409	89356	32508	75227	13952	22570	64105		89358	32203	75011	17754	35600	69319	70251						
Kempler-Lenzfried	705	94658	62705	30717	17755	66200	64105		94664	01402	20107	22062	00900	69313	79154						
Garmisch-Partenk.	704	96358	53605	50102	14953	55800	61105		96360	01804	40100	19258	00900	69218	70052						
□ Wasserkuppe	921	54460	92718	x4497	99959	9-0--	60307		54460	92717	x5494	02259	9-0--	69213	79758						
□ Kleiner Feldberg/T.	803	63555	52510	40107	14755	962--	60213		63557	92707	x4454	16257	9-0--	69308	79755						
□ Silberhütte	832	69258	82714	30727	10357	861--	60311		69259	82710	81107	13858	2622-	69315	70154						
□ Königstuhl	561	73256	92705	x2497	45056	9-0--	64111		73255	92507	x7434	46155	9-0--	69105	79555						
□ Falkenstein	1307	79160	72710	30227	56759	731--	67108		79162	92310	04787	95961	9-0--	69419	70258						
□ Zugspitze	2962	96174	72815	03414	91371	76--	60307		96174	02724	85024	94072	00900	69317	70071						
□ Hohenpeißenberg	977	96259	42714	60227	97957	25470	64109	42408	96260	02709	80100	99958	00900	69212	79154						

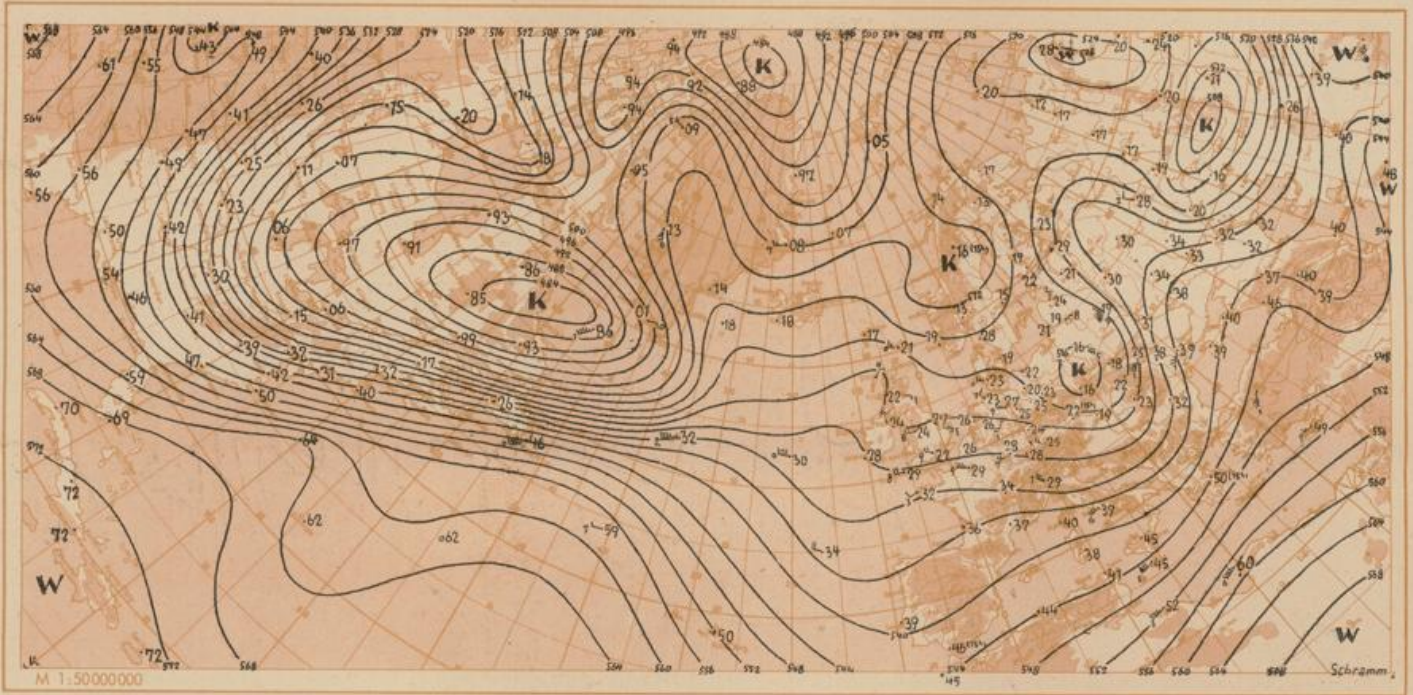
□ Luftdruck nicht reduziert	Höhe in m	heute 00 Uhr M6Z										heute 06 Uhr M6Z									
		iiiT _g	Nddff	VVwwW	PPPTT	N _g ChC _u C _u	6a _{app}	4f+fr+fs	iiiT _g	Nddff	VVwwW	PPPTT	N _g ChC _u C _u	6Eapp	7RRRT _g	ssTgTg	RR _{max}				
Bremen	5	22454	81614	32107	08052	866--	67907		22451	82014	48707	04600	764--	69713	70256	03558	02022				
Berlin-Tempelhof	48	38455	72506	32057	12051	766--	60311		38457	81104	24051	11454	00917	69706	79355	02571	01---				
Kassel	167	43854	82016	25100	12352	854--	60709		43854	82020	20367	09953	864--	69709	79755	07547	97053				
Gießen	185	53255	81608	50100	13153	0091-	61908		53254	81609	10717	11354	865--	69709	70254	03560	02068				
Schlüchtern	397	53958	02902	20102	15156	00900	60704		53955	81805	20712	13154	864--	69505	79456	05580	94023				
Frankf. Rhein-Main	110	63756	72016	64037	14352	0091-	67908		63755	82013	12737	12653	862--	69706	70154	02553	01057				
Darmstadt	265	63955	21816	80030	14652	00905	60705	42805	63956	82016	60717	12654	452--	67709	70254	17550	02018				
Würzburg	259	65558	11105	60102	16055	15500	60702		65557	81205	60102	14357	865--	67707	70057	04595	97034				
Bad Kissingen	223	65857	32204	10102	15955	36500	64904		65856	82302	04732	14355	865--	69710	79357	06558	95043				
Bamberg	386	67058	01810	25101	17057	00900	67903		67060	81814	40100	15157	864--	69808	70057	12595	97---				
Bayreuth	341	68158	82003	30102	17556	864--	67101		68160	82707	30100	17358	854--	67705	70058	06593	97017				
Hof	567	68558	82310	15100	17056	865--	64101	41500	68559	81810	25102	14955	864--	69712	70057	08600	91020				
Weiden	397	68860	82003	40102	19059	3547-	60301		68862	62003	30102	18361	00918	69907	70061	09639	97024				
Karlsruhe	115	72760	00000	25100	15958	00900	60702		72755	82307	20710	13954	864--	69707	79359	03623	95012				
Mannheim	97	72957	02208	40050	15353	00900	60705		72955	82012	07730	14554	875--	69804	79254	01561	95005				
Stuttgart-Edtharding	401	73860	02007	80020	16956	00900	60704		73859	81601	48050	15756	0097-	69704	70058	09---	00---				
Weißenburg/Bayern	434	76160	00903	50100	18458	00900	60300		76160	21508	50050	16356	00901	67707	70059	06631	97045				
Nürnberg-Fürth	311	76360	01807	25102	16058	00900	60703		76360	61608	30100	16358	0092-	67709	70060	06632	97041				
Regensburg	334	77661	00000	20101	19560	00900	67103		77662	00000	06104	19362	00900	69703	70063	07655	97043				
Ulm	480	83862	62710	11100	20161	66300	67601		83864	02305	06100	20064	00900	69704	70064	06640	00066				
Augsburg	480	85262	01806	10100	20261	00900	60300		85265	01806	10100	19863	00900	69200	70064	07663	97066				
München-Riem	526	86662	01805	48100	20260	00900	61903		86665	11804	64020	19963	00940	69702	70066	13687	97053				
Passau-Oberhaus	409	89360	00702	30102	20158	00900	61103		89364	00402	30100	20563	00900	69704	70064	18680	02028				
Kempler-Lenzfried	705	94666	01401	20100	22465	00900	60703		94666	21402	30100	21864	00901	69201	70068	22723	91041				
Garmisch-Partenk.	704	96365	02005	40050	20963	00900	60708		96365	72305	60030	20763	00906	69105	70064	44697	00056				
□ Wasserkuppe	921	54458	92015	x5494	02357	9-0--	64902		54458	91830	x5387	99858	9-0--	69608	79759	37586	97000				
□ Kleiner Feldberg/T.	803	63557	91818	x5454	15557	9-0--	60709		63558	91824	x3737	13758	9-0--	69804	70358	38593	03021				
□ Silberhütte	832	69259	72504	81102	14458	0097-	67103		69260	10000	60102	13359	00908	69706	70059	52631	01001				
□ Königstuhl	561	73257	02007	60104	46056	00900	67901		73258	81714	05730	44057	7722-	69807	70157	16586	01000				
□ Falkenstein	1307	79164	82309	30107	61162	862--	64101		79165	61810	82032	60761	00906	69701	79762	60650	02005				
□ Zugspitze	2962	96171	82728	85020	95965	00900	60309		96170	52735	85030	96663	00906	69306	70072	79---	00051				
□ Hohenpeißenberg	977	96262	01505	81050	99858	00900	60704		96266	52304	82020	99356	00901	69204	70059	34700	91051				

Hilfsstationen	Höhe in m	gestern 12 Uhr M6Z					gestern 18 Uhr M6Z					heute 06 Uhr M6Z					
		iiiT _g	Nddff	VVwwW	PPPTT	iiiT _g	Nddff	VVwwW	PPPTT	7RRRT _g	iiiT _g	Nddff	VVwwW	PPPTT	7RRRT _g	ssTgTg	RR _{max}
Bremenhaven	3	12900	52515	81028	05100	12953	22110	40108	08052	79701	12951	81920	50227	03451	70154	97544	01040
Schenklengsfeld	314	54356	72210	30108													

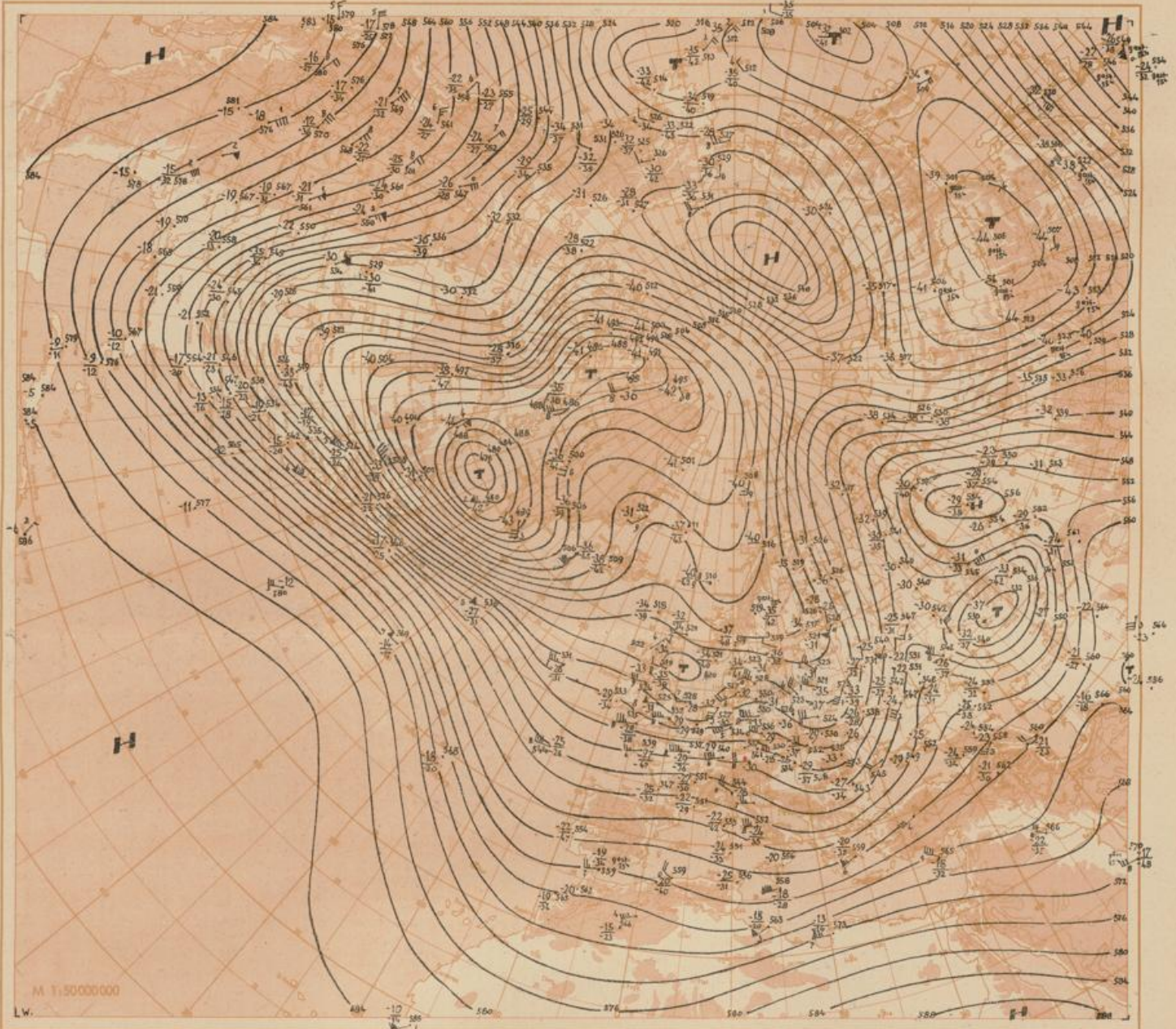


Wetterlage heute 00 Uhr





Absolute Topographie 500 mb heute 03 Uhr (geopot. Dekameter)



Aerologische Beobachtungen der Stationen der US-Zone

Ort Kennziffer	Berlin 384	Wiesbaden 633	München 866	Berlin 384	Wiesbaden 633	München 866	Erlangen 672	Höhe	Friedrichshafen 934	Kassel 438				
YYGG	2809	2809	2809	2815	2815	2815	2815	in	2814	2815				
PPP	HHHTT _d T _d dfff	HHHTT _d T _d dfff	HHHTT _d T _d dfff	HHHTT _d T _d dfff	HHHTT _d T _d dfff	HHHTT _d T _d dfff	HHHTT _d T _d dfff	HHHTT _d T _d dfff	HHHTT _d T _d dfff	HHHTT _d T _d dfff	HHHTT _d T _d dfff	HHHTT _d T _d dfff	HHHTT _d T _d dfff	HHHTT _d T _d dfff
41	2125 06 -													
96	1507 06 - 2062		1400 05 - 2475		1604 08 - 2748	1803 06 -	1528 10 -							
100	1601 05 - 2570		1575 05 - 2561		1570 09 - 2748	1577 06 -	1673 09 -	16200						
200	1718 04 - 2750	1057 07 - 2943	1733 05 - 2870	1113 05 -	1739 07 - 2663	1738 06 - 2841	1735 07 -	11700						
225	1002 02 - 2950	1063 08 - 2848	1058 08 - 2882	1038 07 - 2010	1005 08 - 2663	1066 08 - 2953	1061 09 -	11100						
300	056 02 - 2950	079 01 - 2943	079 02 - 3148	056 05 - 2053	0803 03 - 2839	082 03 - 2861	078 02 -	9000						
500	079 97 - 2923	031 80 92	031 80 - 3152	051 90 - 2131	035 19 83	030 35	033 80 90	5400						
700	179 77 74	2823	285 68 - 3115	285 71 74	2720	279 72 80	2820	285 67 82	3023	287 71 75	2823	286 70 75		3000
850	101 59 42	2927	107 59 46	2815	101 62 44	2821	133 62 68	2823	130 57 74	2816	141 59 69	2826	139 62 62	1500
1000	000 -	010 -	011 -	006 30 55	2607	011 -	012 -	012 -						
PPP	HHHTT _d T _d dfff	HHHTT _d T _d dfff	HHHTT _d T _d dfff	HHHTT _d T _d dfff	HHHTT _d T _d dfff	HHHTT _d T _d dfff	HHHTT _d T _d dfff	HHHTT _d T _d dfff	HHHTT _d T _d dfff	HHHTT _d T _d dfff	HHHTT _d T _d dfff	HHHTT _d T _d dfff	HHHTT _d T _d dfff	HHHTT _d T _d dfff
013 87 -			053 04 -	145 10 -	076 07 -	2177	095 06 -	125 06 -						
021 07 -			100 06 -	1644	233 08 -	3078	088 07 -	2748	140 10 -	2652	160 09 -			12000
040 06 -		103 07 - 2752	270 05 -	2569	267 06 -	2863	150 05 -	2646	182 05 -	2744	195 06 -			10500
050 09 -	2482	228 08 - 2847	228 09 -	2784	286 06 -	3072	158 05 -	2646	249 09 -	2781	245 09 -			7200
059 06 -	2482	257 06 - 2846	308 02 -	3148	443 91 -	3058	215 09 -	2643	400 89 -	3063	245 09 -			6000
064 09 -	2482	400 89 99	2938	350 95 -	3148	601 91 -	3132	240 07 -	2844	452 82 -	4059	400 90 99		4800
104 04 -	2574	448 82 91	2925	400 90 -	3243	508 89 -	3036	266 08 -	2844	475 81 92	3051	555 16 84		4200
134 07 -	2456	600 73 -	3030	445 84 -	3159	536 86 -	3022	450 82 -	2947	491 81 91	3049	605 77 81		3600
219 02 -	2740	645 72 -	3124	558 77 -	3147	540 86 -	3022	488 81 93	3036	566 73 84	3038	625 14 80		2400
400 96 -	3030	720 87 82	2976	594 77 89	3042	622 80 88	3125	610 69 75	3140	650 69 82	3134	685 70 76		1800
435 96 -	2926	807 67 75	2874	610 77 85	2918	755 67 83	2923	660 68 83	3023	686 72 76	2928	715 70 74		1200
595 87 88	2827	860 58 64	2815	655 75 78	2720	828 62 73	2723	802 55 72	2614	775 65 75	2826	800 63 67		900
771 63 74	2924	930 54 60	2814	815 63 68	2825	836 62 72	2723	904 54 62	2570	860 59 65	2824	935 63 63		600
870 62 87	2921	945 55 61	2774	830 63 65	2826	894 59 60	2822	935 55 58	2307	870 59 61	2822	890 59 59		300
999 00 53	2609	995 51 57	2608	949 53 58	2715	002 50 52	2607	996 50 55	2011	951 53 59	2709	980 52 56		Boden

Schlüsselerläuterungen
 PPP - Luftdruck (mb), YY - Monatstag,
 GG - Zeit (Greenwichzeit), TT - Temperatur
 (große Ziffer), HHH - Höhe (geopotentielle De-
 kameter), T_d - Taupunkt, dd - Windrich-
 tung, ff - Windgeschwindigkeit in Knoten

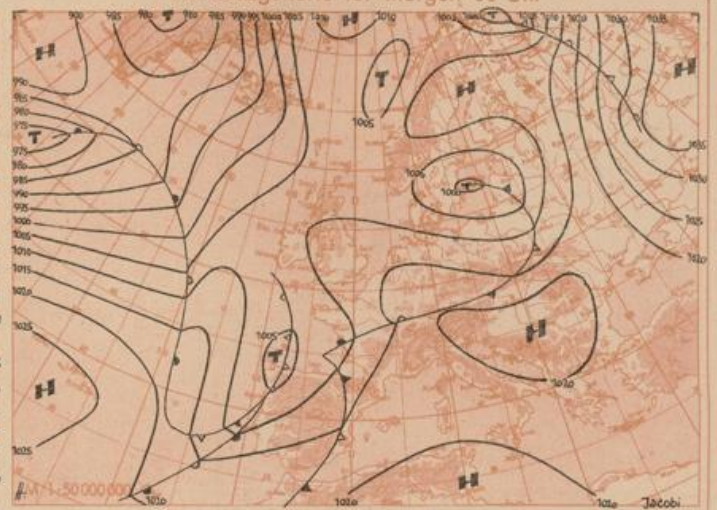
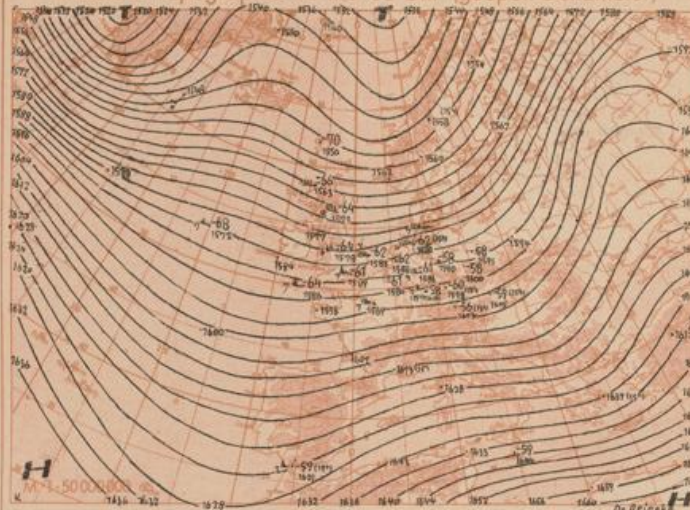
Ort Kennziffer	Berlin 384	Wiesbaden 633	München 866	Berlin 384	Wiesbaden 633	München 866	Erlangen 672	Friedrichshafen 934	Höhe					
YYGG	2821	2821	2821	2903	2903	2903	2903	2903	in					
PPP	HHHTT _d T _d dfff	HHHTT _d T _d dfff	HHHTT _d T _d dfff	HHHTT _d T _d dfff	HHHTT _d T _d dfff	HHHTT _d T _d dfff	HHHTT _d T _d dfff	HHHTT _d T _d dfff	HHHTT _d T _d dfff	HHHTT _d T _d dfff	HHHTT _d T _d dfff	HHHTT _d T _d dfff	HHHTT _d T _d dfff	
41														
96	1507 --	1603 --												
100	1537 --	1577 --											16200	
200	1120 08 - 2851	1140 08 - 2736	1125 08 - 2768	1120 10 - 2750			1135 -	1130 11 -					11700	
225	1049 08 - 2807	1066 10 - 2735	1061 11 - 2970	1047 13 - 2837	1063 12 -		1042 11 -	1060 10 58	1065 12 -				11100	
300	087 04 - 2932	085 05 - 2733	081 05 - 2748	080 10 - 2950	082 04 -		083 06 -	0936	079 07 -	085 06 09			9000	
500	056 84 - 3130	050 78 85	2822	036 79 - 3420	030 83 - 2829	038 79 82		041 80 88	2811	037 81 89		035 79 84	5400	
700	283 68 81	3016	289 62 66	2620	289 66 80	3011	286 68 -	2723	289 62 64	3136	292 62 71	2821	289 62 70	3000
850	136 60 60	2918	160 56 60		162 60 65	2912	137 59 73	2217	138 55 57	2727	142 58 69	2610	140 59 68	1500
1000	009 51 52	2608	010 -		010 56 58	2006	010 -		016 -		013 -		015 -	
PPP	HHHTT _d T _d dfff	HHHTT _d T _d dfff	HHHTT _d T _d dfff	HHHTT _d T _d dfff	HHHTT _d T _d dfff	HHHTT _d T _d dfff	HHHTT _d T _d dfff	HHHTT _d T _d dfff	HHHTT _d T _d dfff	HHHTT _d T _d dfff	HHHTT _d T _d dfff	HHHTT _d T _d dfff	HHHTT _d T _d dfff	
110 11 -	2752	105 09 - 2632		104 10 - 2742					195 09 -					
150 10 -	2663	150 07 - 2734		216 13 - 2836					235 14 -				12000	
173 06 -	2868	160 06 - 2736		246 13 - 2950					270 08 -	250 11 13			10500	
213 09 -	2849	231 10 - 2736		275 07 - 2782	275 10 - 2962				350 01 -				7200	
200 06 -	2953	260 07 - 2736		237 12 - 2761	400 96 - 2749				225 11 -	2940	400 96 01		388 96 99	6000
400 93 -	3043	290 07 - 2736		278 09 - 2844	511 81 84	2639			256 11 -	2059	525 71 75		580 69 77	4800
441 89 -	2142	400 91 - 2834	400 90 -	3033	620 70 75	2729			400 93 -	2933	670 63 73		670 62 67	4200
532 81 -	3142	408 90 95	2836	610 90 -	3018	668 69 77	2725	202 11 -	646 90 95	2929	680 64 72		730 60 69	3600
569 81 -	3035	675 69 82	2824	580 76 -	3331	695 68 82	2723	230 12 -	670 63 76	2816	745 64 70		775 57 74	2400
630 74 86	3021	695 60 65	2620	639 68 81	3232	775 63 -	2416	400 92 -	730 61 68	2727	755 60 66		840 55 74	1800
733 65 77	3016	706 64 67	2721	642 68 77	3229	817 67 77	2316	418 90 94	800 57 71	2722	810 62 66		865 56 69	1200
786 62 69	2917	710 65 68	2721	650 69 83	3228	875 57 74	2117	814 55 57	2830	830 57 71	2714	890 56 60		900
820 62 62	2917	808 58 63		772 65 71	2817	946 54 64	3016	883 55 57	2521	845 59 69	2610	935 54 68		600
889 57 57	2921	925 52 55		935 55 57	2306	985 57 59	2910	920 55 58	2318	914 56 60	1704	945 56 59		300
005 50 52	2406	997 52 65	1707	953 63 65	3004	006 55 58	2005	985 54 57	1707	953 66 69	1804	981 58 60		Boden

Mittelwerte der rel. Top. Berlin im Januar

538
539
532
527

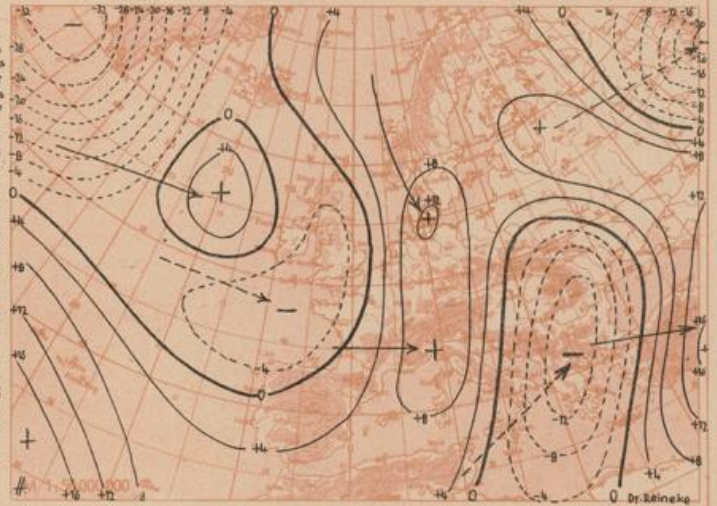
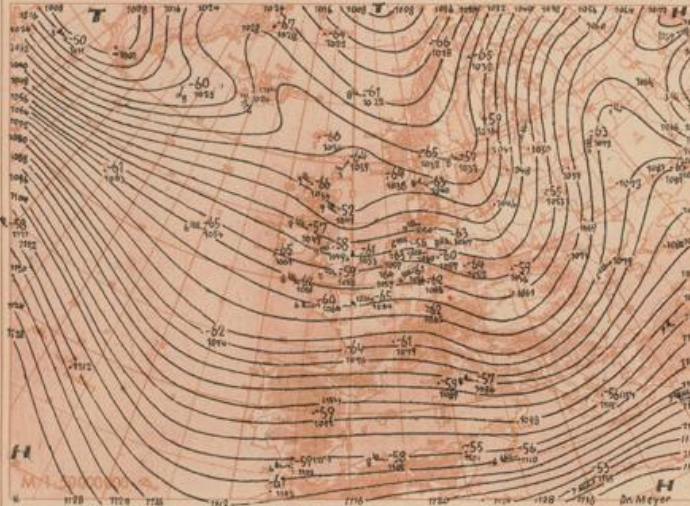
YY: Tag, GG: Zeit (MEZ) dd: Zugrichtung aus (as teilig), ff (f): Geschwindigkeit (Knoten)

Wolkenzug	Ort	Hof	Regensburg	Zugspitze	Garmisch
YYGG		2909	2909	2909	2909
Wolkenart Höhe (m)		Ac 3000	Cs 8000	Cs 4000	Cs 8000
ddff		2648	2556	2824	2960



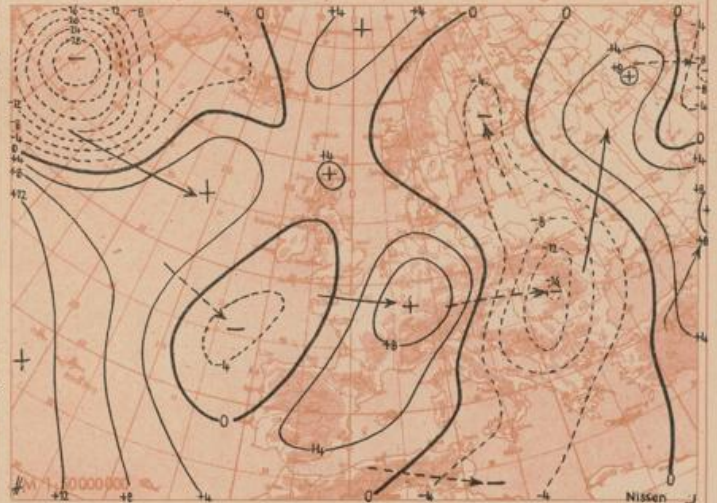
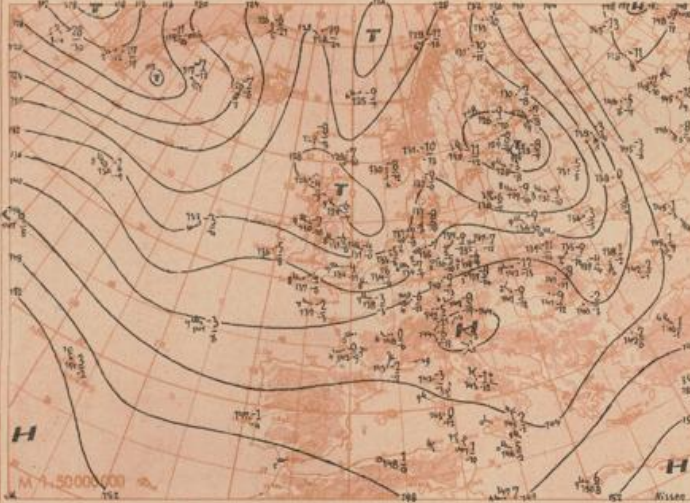
Absolute Topographie 225 mb 03 Uhr (geopot. Dekameter)

24std. Änderung der 225 mb Fläche seit gestern 03 Uhr



Absolute Topographie 850 mb 03 Uhr (geopot. Dekameter)

24std. Änderung der relat. Top 500/1000 mb seit gestern 03 Uhr



Wetterübersicht Dienstag, den 29. Januar 1952

Die gestern vor Neufundland gelegene Störung entwickelte sich bei ihrer weiteren Ostverlagerung nicht zu dem erwarteten Sturmtief. Ihr Nordteil vereinigte sich mit dem Resttief südwestlich von Island, während ihr südlicher Teil zunächst nach Osten zog und später in Richtung auf die Biskaya nach Südosten einschwenkte. Dabei schwächte sich der Druckfall vor dem Frontensystem weitgehend ab. Die Ursache für diese Entwicklung war das Verhalten der auf der Ostseite des amerikanischen Hochs nach Süden bzw. Südosten fließenden Kaltluft. Ein Teil von ihr schwenkte südlich von Grönland nach Osten und verursachte vorübergehend stärkeren Druckfall über Südgrönland. Der andere Teil der Kaltluft strömte entlang der amerikanischen Ostküste nach Südwesten, so daß heute ein zweites Maximum der troposphärischen Abkühlung über den Appalachen liegt. Da gleichzeitig der nach Nordosten gerichtete Warmlufttransport auf der Westseite des atlantischen Subtropenhochs anhielt, trat eine weitere Verschärfung der atlantischen Frontalzone ein. Die zunehmende Erwärmung auf dem Mittelatlantik war die Ursache für das Abschwä-

chen des Druckfalles vor der heute über der westlichen Biskaya angelangten Störung.

Über Mitteleuropa verlagerte sich das gestern über den Britischen Inseln entstandene Randtief zur Nordsee. Das vorauslaufende Drucksteiggebiet verstärkte sich weiter, so daß sich über Süddeutschland eine selbständige Hochzelle bilden konnte. Der gestern vom Nordmeer nach Deutschland verlaufende Höhentrog wurde nach Osten abgedrängt. Damit setzte sich die Westdrift bis nach Polen durch.

Jacobi

Voraussichtliche Wetterentwicklung:

Durch das weitere Vordringen der westdeutschen Kaltfront wird eine Milderung eingeleitet, jedoch hält in Bayern das Frostwetter weiter an. Erst mit dem Übergreifen weiterer atlantischer Störungen in frühestens 2 bis 3 Tagen kann sich das Tauwetter allgemein durchsetzen.

Dr. Meyer

Erläuterungen zum Inhalt des Täglichen Wetterberichts

Die Beobachtungen der synoptischen Stationen sind in der Form des am 1. Jan. 1949 eingeführten intern. Wetterklasses veröffentlicht.

Dabei bedeuten:

- iii = Kennziffer der Station
- T_gT_e = Taupunkt in °C (bei neg. Temp. ist 50 addiert)
- N = Himmelsbedeckung in Achteln (9: nicht erkennbar)
- dd = Windrichtung in 36-teiliger Skala (bei Addition von 50 ist die Windgeschwindigkeit > 100 Knoten)
- ff = Windgeschwindigkeit in Knoten
- VV = Sichtweite:

30: < 20 m, x1: 20 m, x2: 40 m uaf. bis x9:
180 m, 00: < 200 m, 01: 200 m, 02: 400 m uaf. 80: 16000 m, 81:
20 km, 82: 40 bis 85: 100, 86: 160, 87: 200, 88: 300, 89: > 800 km.
Ferner kann gegeben werden 90: < 50 m, 91: 50, 92: 200, 93: 500,
94: 1000 m, 95: 2 km, 96: 4, 97: 10, 98: 20 km, 99: > 80 km

ww = Wetter zur Beobachtungszeit

00-03: keine besonderen Erscheinungen (00 Wolkenentwicklung nicht feststellbar, 01 Wolken dünner werdend, 02 gleichbleibend, 03 zunehmend), 04-09: Dunststrübung (04 Rauchstrübung, 05 trockener Dunst, 06 Trübung durch Staubdevektion, 07 Aufwirbelung von Staub, 08 Staubschleppen, 09 Staub- oder Sandsturm während der letzten Stunde), 10: feuchter Dunst, 11-12: flacher Bodennebel (11 in einzelnen Schwaden, 12 mehr zusammenhängend), 13: Wetterleuchten, 14: Fallstrahlen, 15-16: Niederschlag im Gesichtskreis (15: > 5 km entfernt, 16: < 5 km), 17: Donner ohne Niederschlag, 18: starke Böen, 19: Großtromben, 20-29: Hydrometere während der letzten Stunde (20 Niesel, 21 Regen, 22 Schnee, 23 Schneeregen, 24 gefrorener Regen, 25 Regenschauer, 26 Schneeregenschauer, 27 Graupel- oder Hagelschauer, 28 Nebel, 29 Gewitter), 30-32: leichter oder mäßiger Staub- oder Sandsturm (30 nachlassend, 31 ohne Änderung, 32 zunehmend), 33-35: starker Staub- oder Sandsturm (33 nachlassend, 34 ohne Änderung, 35 zunehmend), 36-37: niedriges Schneefegen (36 leicht, 37 stark), 38-39: hohes Schneefegen (38 leicht, 39 stark), 40: Nebel im Gesichtskreis, 41: Nebel in Schwaden, 42-49: Nebel (gerade Zahlen: Himmel erkennbar, ungerade: nicht erkennbar, 42, 43: dünner werdend, 44, 45: unverändert, 46, 47: dichter werdend, 48, 49: als Rauchteil niederschlagend), 50-55: Niesel (gerade Zahlen: mit ungerade: ohne Unterbrechung, 60, 51: leicht, 52, 53: mäßig, 54, 55: stark), 56-57: Niesel gefrierend, 58-59: Niesel mit Regen (56, 58: leicht, 57, 59: stark) 60-65: Regen (Unterteilung wie bei 50-55), 66-67: Regen gefrierend, 68-69: Regen und Schnee (66, 68: leicht, 67, 69: stark), 70-75: Schnee (Unterteilung wie bei 60-65), 76: Eisnadeln, 77: Schneegriesel, 78: einzelne Schneesterne, 79: gefrorener Regen, 80-82: Regenschauer (80: leicht, 81: mäßig, 82: sehr stark), 83-84: Schneeregenschauer, 85-86: Schneeschauer, 87-88: Graupelschauer, 89-90: Hagelschauer (89, 85, 87, 89: leicht, 84, 86, 88, 90: stark), 91-94: Gewitter in der letzten Stunde (91, 92: Regen noch anhaltend, 93, 94: Schnee, Graupel oder Hagel noch anhaltend, 91, 93: leicht, 92, 94: stark), 95-99: Gewitter zur Beobachtungszeit, (95, 96: leicht mit Regen, Schnee oder Hagel, 97: stark mit Regen oder Schnee, 98: mit Staub- oder Sandsturm, 99: mit Hagel oder Graupel).

W = Witterungsverlauf
0-4: kein Niederschlag (0: heiter, 1: wechselnd bewölkt, 2: stark bewölkt, 3: Staub- oder Sandsturm oder Schneestreiben, 4: Nebel oder starke Staubtrübung), 5: Niesel, 6: Regen, 7: Schnee, 8: Schauer, 9: Gewitter

PPP = Luftdruck auf NN reduziert in Zehntel mb ohne Hundertziffer

TT = Temperatur in °C (bei neg. Temperaturen ist 50 addiert)

N_b = Bedeckung mit unteren Wolken (verschlüsselt wie N)

C_L = Tiefe Wolken

0: keine, 1: Cu hum, 2: Cu cong, 3: Cb calvus, 4: Sc vesp, 5: Sc, 6: Sc, 7: Fs oder Fc unter As, 8: Cu und Sc, 9: Cb cap. -1: nicht erkennbar

h = Höhe der Untergrenze der unteren Wolken

0: 0-50 m, 1: 50-100 m, 2: 100-200 m, 3: 200-300 m, 4: 300-600 m, 5: 600-1000 m, 6: 1000-1500 m, 7: 1500-2000 m, 8: 2000-2500 m, 9: > 2500 m

C_M = Mittelhohe Wolken

0: keine, 1: As trans, 2: As opac, 3: Ac trans, 4: Ac lent, 5: Ac undulatus, 6: Ac cig, 7: Ac in mehreren Schichten oder zusammen mit As, 8: Ac cast, 9: chaotischer Ac-Himmel. -1: nicht erkennbar

C_H = Hohe Wolken

0: keine, 1: Ci fil, 2: Ci dens, 3: Ci noth, 4: Ci unc, 5: Ci-Aufzug noch < 45°, 6: > 45°, 7: Ca den ganzen Himmel bedeckend, 8: Ca nicht grober werdend und nicht den ganzen Himmel bedeckend, 9: Cc, -1: nicht erkennbar

6 = Gruppenkennziffer

E = Erdbodenzustand

0: trocken, 1: naß, 2: überschwemmt, 3: hartgefroren und trocken, 4: Glätteis, 5-7: nasser Schnee, (5: weniger als die Hälfte bedeckend, 6: mehr als die Hälfte bedeckend, 7: geschlossene Schicht), 8-9: trockener Schnee (8: mehr als die Hälfte bedeckend, 9: geschlossene Schicht).

a_x = nähere Charakteristik der Drucktendenz a

(1, 2, 3: Extremwert trat 0-1h, 4, 5, 6: 1-2h, 7, 8, 9: 2-3h vor Termin ein, und nach diesem Extremwert wurde die unter pp gemeldete Gesamtdruckänderung bei 1, 4, 7 um < 1, bei 2, 5, 8 um 1-3 und bei 3, 6, 9 um > 3 mb überschritten.

a = Luftdrucktendenz

0: /, 1: /, 2: /, 3: /, 4: /, 5: /, 6: /, 7: /, 8: /, 9: /

pp = Betrag der dreistündigen Druckänderung in Zehntel mb

7 = Gruppenkennziffer

RR = Niederschlagsmenge seit 12 Stunden

01-55: 1-55 mm, 56: 60 mm bis 90: 400 mm, 91: 0,1 mm, bis 96: 0,6 mm, 97: gering, nicht meßbar, 98: > 100 mm, 99: Messung unmöglich

T_eT_c = Extremtemperatur von 6-18h bzw. 18-6h in °C (bei neg. Temp. ist 50 addiert)

ss = Höhe der Gesamtschneedecke
00-55: 00-55 cm, 56: 60 cm, 57: 70 bis 90: 400 cm, 97: nicht geschlossen, nur Flecken, 98: > 400 cm, 99: keine Messung

T_gT_eT_g = Erdbeckenminimum der vergangenen Nacht in Zehntel °C. (bei negativen Temperaturen ist 500 addiert)

RR₂₄ = Niederschlagsmenge der letzten 24 Stunden (Messung wie RR)

sss = gestrige Sonnenscheindauer in Zehntelstunden

4 = Gruppenkennziffer

f_{1/2} = höchste Windgeschwindigkeit in Knoten in den

ly_{1/2} = niedrigste letzten 10 Minuten vor der Beobachtung

Seite 2 enthält oben die 24-stündige Druckänderung von 5 zu 5 mb vom gestrigen Tag 0h bis zum 0h-Termin des Südtages, wobei Fallgebiete gestrichelt sind und die Pfeile die Verlagerung der Zentren seit dem Vortrag angeben. Darunter wird die Wetterlage auf einem großen Teil der Nordhalbkugel wiedergegeben. Die Zahlen geben die Lufttemperatur und bei den Schichten oben die Luft- und darunter die Wassertemperatur an.
In der Darstellung des Wetters werden zur Abkürzung nur die Symbole für N, dd, ff, ww und ww verwendet, und zwar in der folgenden zusammengefaßten Form:

ww = Wetter zur Beobachtungszeit

00-03: keine besonderen Erscheinungen

04-09: Dunststrübung

10: feuchter Dunst

11-12: Bodennebel

13: Wetterleuchten

14: Fallstrahlen

15-16: Niederschlag im Gesichtskreis

17: Ferngewitter

18-19: Tromben

20: nach Niesel

21: nach Regen

usf. usf bis:

29: nach Gewitter

30-35: Staub- oder Sandsturm

36-39: Schneestreiben

40-49: Nebel

50-59: Niesel

60-67: Regen

68-69: Regen und Schnee

70-75: Schnee

76: Eisnadeln (Polarschnee)

77-79: Schneegriesel

80-82: Regenschauer

83-84: Schneeregenschauer

85-86: Schneeschauer

87-88: Graupelschauer

89-90: Hagelschauer

91-92: Regen nach Gewitter

93-94: Schnee, Graupel od. Hagel nach Gewitter

95-97: Gewitter mit Regen oder Schnee

96-99: Gewitter mit Hagel

98: Gewitter mit Staubsturm

N

0: wolkenlos

1-2: heiter

3-5: halbbedeckt

6-7: wolkig

8: bedeckt

9: Himmel nicht erkennbar

Geschwindigkeit in Knoten

0

1-2

3-7

8-12

13-17

Symbolisierung

0

1-2

3-7

8-12

13-17

Bei den Fronten wird die Temperaturänderung am Boden (ausgefüllte Symbole) von der in der Höhe (offene Symbole) unterschieden. Dies ergibt folgende Möglichkeiten:

a) Kaltfront
in allen Schichten
nur am Boden
nur in der Höhe
maskiert

b) Warmfront
in allen Schichten
nur am Boden
nur in der Höhe
maskiert

c) Okklusion
ohne Temperaturänderung am Boden
mit Abkühlung am Boden
mit Erwärmung am Boden

d) Konträre Luftmassenbewegung in der Vertikalen
quasistationäre Front oder gegenläufige Warmfront

e) Sonstiges
Konvergenzlinie

Alle Höhen von Druckflächen (Seite 3-5) sind in der Einheit des geopotentiellen Dekameters (das geopot. Meter ist das um 2% verminderte dynamische Meter und daher nahezu identisch mit dem geometrischen Meter) angegeben.

Die Karte der relativen Topographie 500/1000 mb (S. 3 oben) enthält die Einzelwerte in Dekametern unter Fortlassung der Hundert-Ziffer, in der Karte der abs. Topographie (S. 3 unten) wird die Windgeschwindigkeit in Knoten (je 8 Knoten ein halber, je 10 Knoten ein ganzer Strich, je 50 Knoten ein Dreieck) dargestellt. Auf der linken Seite wird die abs. Topographie in Dekametern (unter Fortlassung der Hundert-Ziffer) und auf der rechten Seite, durch einen Bruchstrich getrennt, oben die Temperatur und darunter der Taupunkt in °C angegeben. Die Zehnerzahl der Windrichtung wird als kleine Zahl neben den Richtungspeil gesetzt. Es bedeutet z. B.

$\frac{10}{33E} \text{ } \overset{33}{\text{O}} \text{ } \underset{40}{-}$

absolute Topographie 500 mb = 536 geopot. Dekameter, Westwind 78 Knoten aus 270°, Temperatur -33° und Taupunkt -40°

Auf Seite 4 sind die aerologischen Beobachtungen der Stationen in der US-Zone übersichtlich zusammengestellt. Das Eintragungsschema ist am Kopf der Tabelle angegeben. Temperaturen zwischen -0° und -40° sind durch Addition von 50 gekennzeichnet.

Seite 5 enthält Höhenwetterkarten oberhalb der Bodenoberfläche (860 mb) für die Tropopause (225 mb) und Stratosphäre (50 mb), wobei die beiden letzteren Flächen so ausgewählt worden sind, daß die relativen Topographien 225/500 mb und 50/225 mb über Berlin im Jahresmittel den gleichen Betrag von 344 geopot. Dekametern aufweisen wie die Schicht 200/1000 mb. Die Änderung der rel. Top. 500/1000 mb ergibt ein Maß für die in der unteren Troposphärenhälfte eingetretene Temperaturänderung und die darüber befindliche Karte (Änderung der abs. Top. 225 mb) ein Maß für die Druckwellen an der Tropopause.

Die Vorhersagekarte bezieht sich auf den 00-Uhr-Termin des folgenden Tages, und die im Anschluß an die Wetterübersicht gegebene Wetterentwicklung gründet sich außer auf die synoptischen Unterlagen auf die Ergebnisse der Untersuchung von Wellen, Spiegelungspunkten, Korrelationen und ähnlichen Fällen.

Als gesonderter Teil des „Täglichen Wetterberichtes“ enthält die „Wetterkarte“ eine Reihe von Ergänzungskarten.

Auf der ersten Seite werden täglich wechselnd Absätze und tabellarische Darstellungen über Themen der Wetterkunde und ihrer Randgebiete abgedruckt.

Die Innenseiten bringen die 6-Uhr-Wetterlage über Europa, in der auch die Luftmassenverteilung angegeben wird. Daneben werden die Karte der dreistündigen Luftdruckänderung, sowie die Höhenwetterkarte der 700-mb-Fläche vom 3-Uhr-Termin dargestellt.

Die nach der Übersicht abgedruckte Vorhersage für den nächsten und die folgenden Tage ergänzt die auf Seite 5 des „Täglichen Wetterberichtes“ angegebene allgemeine Wetterentwicklung durch präzisere Angaben über die einzelnen Wetterelemente für die verschiedenen Prognosebezirke.

Auf Seite 4 werden die im Wetterbericht nicht enthaltenen Stationsmeldungen der US-Zone in entschlüsselter Form veröffentlicht, die durch die gleichen Angaben für einige europäische Hauptstädte ergänzt werden, wobei für einige Orte der US-Zone die täglichen astronomischen Daten mit angegeben werden.

Ferner werden die in Erlangen durchgeführten Frühaufstiege vom heutigen und gestrigen Tag graphisch dargestellt und daneben der Höhenwind von München angedröhren.

Eine Zonenkarte für die Länder der US-Zone dient zur Wiedergabe von wechselnden Darstellungen des süddeutschen Witterungscharakters.